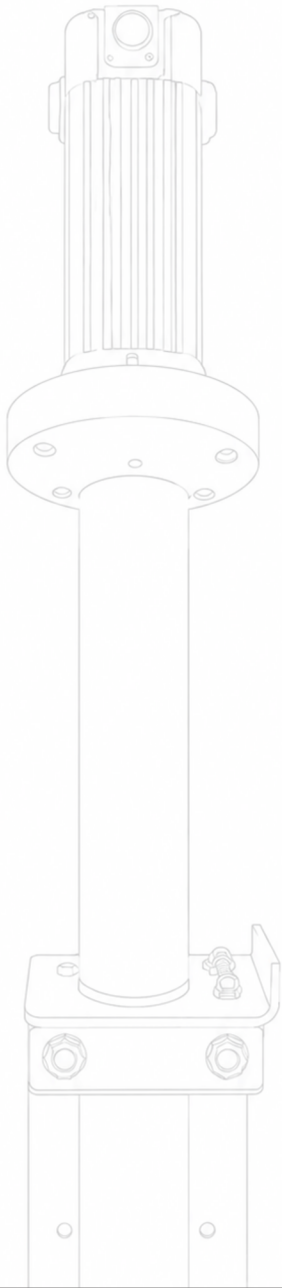


全景常駐站

長期展示・持續監控

安裝手冊





包裝內容物

安裝前，請確認所有零組件皆已包含在包裝內。



1 固定桿



2 支架組件



3 不鏽鋼束帶



4 相機固定板



5 相機固定座



6 螺絲與配件

安裝步驟

請依照以下步驟完成安裝。

1 固定相機機固定板



使用中間螺絲，將攝影機固定板固定於固定桿頂端。

請確實鎖緊中間螺絲，使固定板與固定桿穩固固定。

i 注意

此步驟僅需鎖緊中間螺絲。

2 確認固定板位置



請確認固定板保持水平，並與支架組件垂直對齊。

繼續下一步前，請確認相機線材已穿過固定板開口。

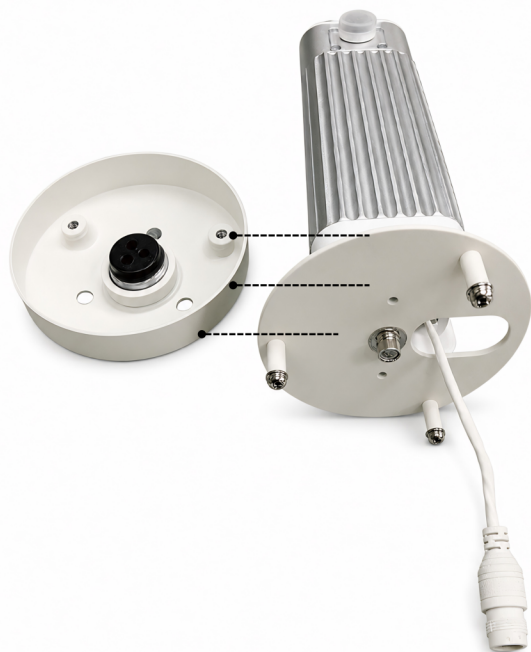
! 警示

相機線材必須穿過固定板開口。

安裝步驟

請依照以下步驟完成安裝。

3 放置相機固定座



將相機固定座靠近相機本體，並與三個螺絲柱對齊。

安裝固定座前，請確認線材已穿過開口。

i 注意

相機固定座是可安裝於攝影機本體上的圓形固定零件。

4 拆下螺絲並打開橡膠環



鬆開並取下相機固定座組件上的三顆原始螺絲。

打開相機固定座上的橡膠環，為下一步做準備。

! 警示

請勿損壞線材，並保留三顆螺絲以供重新組裝使用。

安裝步驟

請依照以下步驟完成安裝。

5 完成相機固定座組裝



將全景相機固定座安裝至攝影機本體。

請確認所有螺絲皆已鎖緊，且線材仍可正常連接。

i 注意

請確認橡膠環已正確安裝，並平均鎖緊三顆螺絲。

6 穿線並連接線材



依圖示將線材穿過固定桿。

將線材連接全景相機模組與支架組件。

! 警示

請避免線材過度彎折或承受過大拉力。

安裝步驟

請依照以下步驟完成安裝。

7 固定全景相機與支架



將全景相機模組安裝至支架與固定桿上。

鎖緊所有螺絲，並確認完整組裝後的結構穩固。

✓ 最終檢查

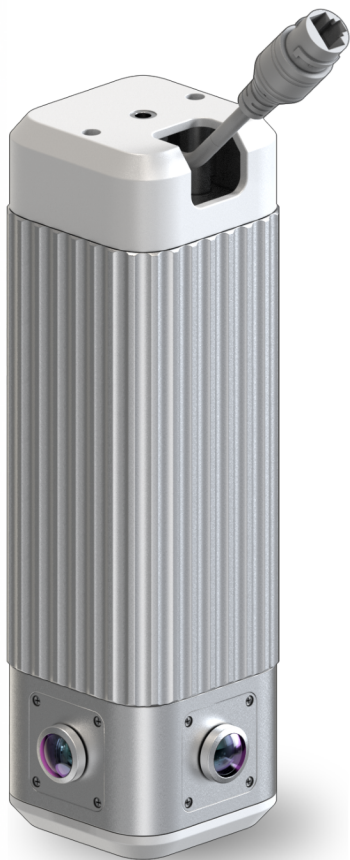
✓ 支架已穩固固定

✓ 攝影機已正確對齊

✓ 線材已正確連接

全景相機設定 與使用指南

如需全景相機設定、軟體設定與操作說明，請參考另一份相機使用指南。



RX1000F 使用手冊

掃描 QR Code 下載完整
相機手冊。



下載連結：

https://cupola360.com/file/support/C1FA18002%20User%20Manual_260413.pdf



RX1000F 產品頁面

掃描 QR Code 查看更多詳
細資訊。



頁面連結：

https://cupola360.com/zh-tw/camera_rx1000f/