



# SERVER/STORAGE K-Stor 12 X2

☎ Telephone: 0800 771 7900  
✉ Email: [ouvidoria@norion.ind.br](mailto:ouvidoria@norion.ind.br)  
[www.norion.ind.br](http://www.norion.ind.br)

SAIBA +



CÓDIGO CFI

03760777



## Recursos

Suporta até 2 GPUs de tamanho duplo (double slot)  
Plataforma de GPU validada pela NVIDIA®. Suporta NVIDIA® Tesla® Plataforma de 2ª Geração dos Processadores Escaláveis Intel® Xeon® RDIMM/LRDIMM DDR4 de 6 canais, 24 x DIMMs  
Suporta tecnologia Intel® Optane™ DC Persistent Memory Duas portas 1Gb/s LAN (Intel® I350-AM2)  
1 x porta dedicada para gerenciamento  
12 baias 3.5" e 2 baias 2.5" SATAIII HDD/SSD hot-swappable 8 slots de expansão PCIe Gen3  
2 slots OCP Gen3 x16 mezzanine  
Controladora de gerenciamento remoto Aspeed® AST2500  
Duas fontes redundantes 1200W 80 PLUS Platinum



## Família de Processadores Escaláveis Intel® Xeon®

Os servidores com a Família de Processadores Escaláveis Intel® Xeon® estão disponíveis em configurações de dois soquetes e são compatíveis com toda família Intel (Bronze, Silver, Gold e Platinum) que são otimizadas para as cargas de trabalho das diferentes aplicações corporativas, desde bancos de dados, TI corporativa, armazenamento de massa, cloud até as mais desafiadoras demandas de HPC.



## Processamento

Até 28 cores / 56 threads por soquete  
Até 38.5 MB de cache L3 cache  
Até 3 links de UPI @10.4 GT/s  
CPU TDP 70W – 205W

## Memória

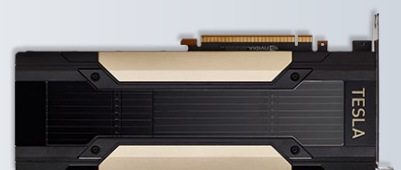
6 canais, 2 DIMMs por canal  
Até 12 DIMMS por soquete  
Até 2933MHz máx. de velocidade de memória  
Pronto para tecnologia Intel Optane DC

## I/O

48 linhas PCIe 3.0 por socket

## Suporte à NVIDIA® Tesla® V100

Os servidores Norion Intel® Xeon® são totalmente compatíveis e qualificados para serem usados com as GPUs NVIDIA Tesla® V100, uma GPU voltada para aplicações de data center, AI, HPC, vídeo e gráficos. Baseado na arquitetura Volta™ da NVIDIA e com 640 Tensor Cores, a Tesla® V100 quebrou a barreira de performance dos 100 teraflops (TFLOPS) em deep learning — permitindo com que cientistas de dados, pesquisadores e engenheiros enfrentem desafios que eram antes impossíveis.





# SERVER/STORAGE K-Stor 12 X2

Telefone: 0800 771 7900  
Email: [ouvidoria@norion.ind.br](mailto:ouvidoria@norion.ind.br)  
[www.norion.ind.br](http://www.norion.ind.br)

SAIBA +



CÓDIGO CFI

03760777



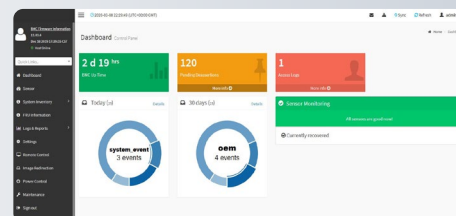
SEAGATE



## Console de Gerenciamento | AMI MegaRAC SP-X

Este servidor Norion utiliza a plataforma AMI MegaRAC SP-X para gerenciamento BMC de servidores, através de uma interface web completa e amigável, usando a interface gráfica de navegadores web.

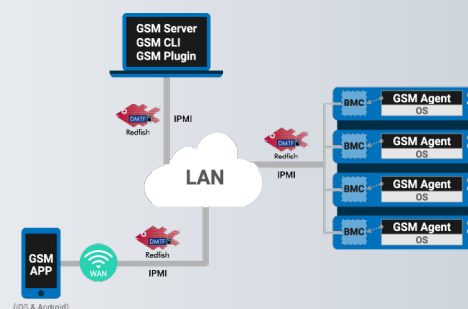
- ✓ **Suporte às API RESTful** (incluindo a última versão dos padrões DMTF do Redfish) permite com que administradores integrem com aplicações de terceiros para o gerenciamento dos servidores.
- ✓ **iKVM baseado em HTML5** cliente de gerenciamento remoto já está incluso, por padrão, sem necessidade de aquisição de licenças adicionais.
- ✓ **Informação de FRU detalhada direto da SMBIOS.**
- ✓ **Recurso de gravação automática de vídeo pré-evento de 10 a 30 segundos.**
- ✓ **Recursos de monitoramento de controladora SAS / RAID.**



## GSM

O GSM é uma plataforma de software para gerenciamento remoto de múltiplos servidores, disponível para download gratuito nas páginas de produto dos servidores Norion. Essa plataforma GSM é compatível com as interfaces de conexão IPMI e Redfish (RESTful API) e é composto dos seguintes programas:

- ✓ GSM SERVER
- ✓ GSM CLI
- ✓ GSM AGENT
- ✓ GSM MOBILE
- ✓ GSM PLUGIN



Adquira seu **K-Stor 12 X2**  
**100% financiado** através do



O FINAME foi criado para auxiliar negócios em ascensão que necessitam de máquinas e equipamentos de ponta. Alavanque investimentos através de um financiamento facilitado e tenha em sua empresa o melhor da indústria nacional.



Para mais informações sobre o financiamento, consulte o portal BNDES através do QR Code ou entre em contato conosco:

[financeiro@irus.com.br](mailto:financeiro@irus.com.br)  
+55 48 99129-9821



CÓDIGO CFI

03760777



## ESPECIFICAÇÃO GERAL

Especificações padrão comuns a todos os produtos desse modelo

### FORMATO | DIMENSÕES (CM)

Rack 2U / Comprimento 73 x Largura 43,8 x Altura 8,75cm

### PESO (KG)

Aproximadamente 20 Kg

(Varia de acordo com a quantidade de HD'S inclusos)

### PROCESSADOR SUPORTADO

Até dois processadores escaláveis Intel® Xeon® de 2ª geração com até 28 núcleos por processador família Intel® Xeon® Scalable

### RAID

Intel® SATA RAID 0/1/10/5

### VENTOINHAS

4 x 80x80x38mm (16'300rpm), 2-rolamentos

### SAS

Suportado através da adição de cartão

### SATA

2 x 7-pin SATA III 6Gb/s com SATA DOM suportado com uso de cabo pin\_8 ou externo de alimentação

### SOQUETE

2 x LGA 3647, Soquete P

### CHIPSET

Intel® C621 Express

### TEMPERATURAS

0 até 70°C

### LAN

2 portas 1Gb/s BASE-T LAN (Intel® I350-AM2)  
1 porta de gerenciamento 10/100/1000

### ALIMENTAÇÃO

2 fontes redundantes 80 PLUS Platinum 1.200W

Entrada CA:

- 100-240V~/ 12-7A, 50-60Hz

Entrada CC:

- 240Vcc/ 6A Saída CC:

- Máx. 1.000W/ 100-240V~

+12V/ 80.5A

+12Vsb/ 3A

- Máx. 1.200W/ 200-240V~ ou 240Vcc

+12V/ 97A

+12Vsb/ 3A

*\*Redundância de fonte é desabilitada se for instalada 2ª GPU com fonte padrão de 1.200W. Caso as GPUs tenham TDP > 165W é necessário usar fontes de 2000W para redundância.*

### CPU

2ª Geração de Processadores Escaláveis Intel® Xeon®

Processador Intel® Xeon® Platinum

Processador Intel® Xeon® Gold

Processador Intel® Xeon® Silver ou

Processador Intel® Xeon® Bronze CPU TDP até 205W

*NOTA: Se for instalada apenas 1 CPU, algumas funcionalidades de PCIe ou memória podem não estar disponíveis.*

### VÍDEO

Integrado ao Aspeed® AST2500

Adaptador gráfico de vídeo 2D com interface PCIe

1920x1200@60Hz 32bpp, DDR4 SDRAM

### ARMAZENAMENTO

Frente: 12 baias 3.5" ou 2.5" SATA/SAS hot-swap HDD/SSD

Traseira: 2 baias 2.5" SATA/SAS hot-swap HDD/SSD

Configuração padrão de 12 portas SATA (6 Gb/s)

Cartão SAS obrigatório para suporte a dispositivos SAS

### CONTEÚDO DA EMBALAGEM

1x K-Stor 12, 2 x CPU heatsinks, 1 x kit de trilhos de rack,

2x CPU carrier





CÓDIGO CFI

03760777



SEAGATE



## ESPECIFICAÇÃO GERAL

Especificações padrão comuns a todos os produtos desse modelo

### COMPATIBILIDADE OS

Para Processadores Cascade Lake:  
Windows Server 2012 R2 com Atualização  
Windows Server 2016  
Windows Server 2019  
Red Hat Enterprise Linux 7.6 (x64) ou superior  
Red Hat Enterprise Linux 8.0 (x64) ou superior  
SUSE Linux Enterprise Server 12.3 (x64) ou superior  
SUSE Linux Enterprise Server 15 (x64) ou superior  
Ubuntu 18.04 LTS (x64) ou superior  
VMware ESXi 6.0 Update3 ou superior  
VMware ESXi 6.5 Update2 ou superior  
VMware ESXi 6.7 Update1 ou superior  
Citrix XenServer 7.1.0 CU2 ou superior  
Citrix XenServer 7.5.0 ou superior  
Citrix Hypervisor 8.0.0 ou superior

### SLOTS DE EXPANSÃO

Total 8 (oito) Slots de expansão PCI-E 3.0, sendo:  
Riser Card CRS2131: 1 x PCIe x16 slot (Gen3 x16 ou x8),  
FHFL 1 x PCIe x8 slots (Gen3 x0 ou x8),  
FHFL 1 x PCIe x8 slots (Gen3 x8),  
FHHL Riser Card CRS2132: 1 x PCIe x16 slot (Gen3 x16 ou x8),  
FHFL 1 x PCIe x8 slots (Gen3 x0 ou x8),  
FHFL 1 x PCIe x8 slots (Gen3 x8),  
FHHL Riser Card CRS2124: 1 x PCIe x8 slots (Gen3 x0 ou x8),  
LPHL 1 x PCIe x16 slot (Gen3 x16 ou x8),  
LPHL 2 slots OCP mezzanine  
- PCIe Gen3 x16, Type1, P1, P2, P3, P4, K2, K3

### I/O INTERNO

2 x alimentação	1 x VROC
4 x SlimSAS	1 x para painel frontal
2 x SATA de 7-pino	1 x HDD de back plane
2 x ventoinhas de CPU	1 x IPMB
1 x USB 3.0	1 x reset de CMOS (jumper)
1 x TPM	1 x reset de BIOS (jumper)

### I/O

2 x USB 3.0, 1 x botão LIGA/DESLIGA com LED, 1 x ID com

### MEMÓRIA

24 slots DIMM  
Suporte apenas a memórias DDR4  
6 canais de memória por processador  
Suporta módulos de até 64GB RDIMM  
Suporta módulos de até 128GB LRDIMM  
Suporta Intel® Optane™ DC Persistent Memory (DCPMM)  
Módulos 1.2V: 2933(1DPC)/2666/2400/2133 MHz  
1. Usando módulos RDIMM:  
Cada módulo RDIMM suporta até 64GB.  
Considerando os 24 slots DIMM no sistema.  
Portanto, para RDIMM: 24 slots \* 64GB/slot = 1.5 terabytes (TB) de memória.  
2. Usando módulos LRDIMM:  
Cada módulo LRDIMM suporta até 128GB.  
Considerando também os 24 slots DIMM no sistema.  
Portanto, para LRDIMM: 24 slots \* 128GB/slot = 3.1 terabytes (TB) de memória.

### NOTAS

1. Apenas 2933MHz específicas para Processadores Intel® Xeon® 2ª Ger;
2. Apenas Intel® Optane™ DC Persistent Memory específicas para Processadores Intel® Xeon® 2ª Geração;
3. Quantidade máxima de DCPMM é limitada à temperatura máxima de operação de 35°C
4. Consulte seu representante Norion para mais detalhes sobre como instalar uma quantidade de módulos DCPMM.

### GERENCIAMENTO

Controladora de gerenciamento Aspeed® AST2500  
Console de Gerenciamento (AMI MegaRAC SP-X)  
JAVA Based Serial Over LAN HTML5 KVM  
Monitoramento de Sensores (Voltagem, RPM, Temperatura, CPU, etc.) com histórico de dados de leitura dos sensores  
Log SEL na política de armazenamento  
Perfil de Ventoinhas Firewall de Sistema  
Backup e Restauração de Configuração  
Atualização remota BIOS/BMC/CPLD  
Configuração de Redirecionamento de Mídia

Dashboard  
Informação de FRU  
Inventário de Hardware  
Consumo de Potência  
Controle de Potência  
Suporte a LDAP/AD/RADIUS  
Filtro de Registro de Eventos  
Gerenciamento de Usuários  
Configuração SSL  
Configuração SMTP

### TRASEIRO

2 x USB 3.0	1 x VGA	1 x COM (RJ45)
2 x RJ45	1 x MLAN	1 x botão de ID com LED

### SOQUETE

2 x LGA 3647, Soquete P