

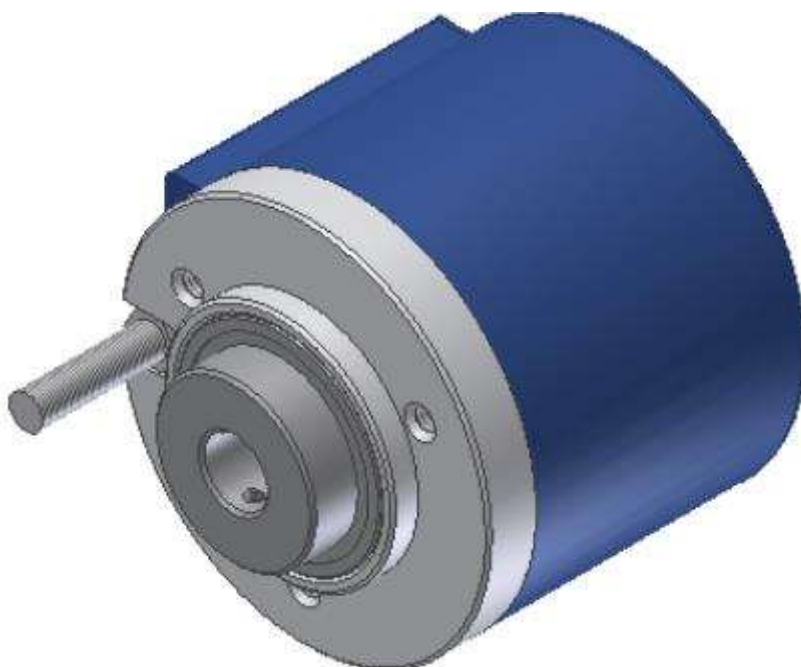


Strada Panealba, 2 - 10040 Volvera (TORINO) ITALY
Tel. 0039.011. 990.60.60 - (4 linee r.a.) FAX. 0039.011.985.90.73
www.logansrl.it e-mail info@logansrl.it

ENCODER

OTTICO INCREMENTALE

EN58SC



SCHEDA TECNICA

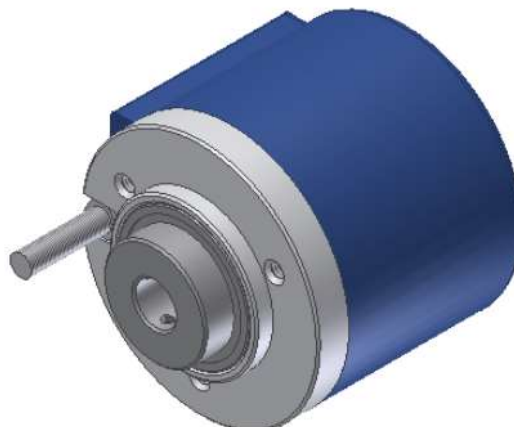


Strada Panealba, 2 - 10040 Volvera (TORINO) ITALY
Tel. 0039.011. 990.60.60 - (4 linee r.a.) FAX. 0039.011.985.90.73
www.logansrl.it e-mail info@logansrl.it

ENCODER OTTICO EN58SC

CARATTERISTICHE GENERALI

- Encoder ottico rotativo.
- Segnali bidirezionali con riferimento di zero.
- Flangia e custodia in alluminio.
- Uscita connettore o cavo (con passacavo di tenuta), radiale o assiale.



CARATTERISTICHE MECCANICHE ED ELETTRICHE

MECCANICHE

- Flangia e custodia in alluminio.
- Albero in acciaio inox.
- Cuscinetti a sfere con schermi speciali ad alta tenuta.
- Elevata protezione alle condizioni ambientali.

ELETTRICHE

- Protezione ai cortocircuiti.
- Protezione all'inversione di polarità.
- Alta stabilità dei segnali.
- Dispositivo di lettura con emettitore luminoso a raggi infrarossi e ricevitore a fotodiodi.
- Segnali A e B in uscita sfasati di 90° elettrici.

Cod. EN58SC	PP	LD	OC
Impulsi	da 5 a 64000 ppr		
Velocità di rotazione max.	momentanea continua	12000 rpm 8000 rpm	
Carico max. sull'albero	100N (radiale) - 100N (assiale)		
Albero (diametro foro A) mm	Ø6 - ø8 - ø9.52 - ø10 - ø12 - ø14 ø15 - altro a richiesta		
Profondità foro diametro A	15 mm		
Grado di protezione	IP 65		
Temperatura di esercizio	0 ÷ 70°C		
Temperatura di stoccaggio	-20 ÷ 80°C		
Umidità relativa	20 ÷ 90% (non condensata)		
Tensione di alimentazione	5 V ± 5% 5 ÷ 28 V ± 5%		
Assorbimento max. a 5V (senza carico)	25mA		
Corrente max. d'uscita (per canale)	30mA		
Frequenza max.	300kHz		
Uscita	Push-Pull	Line Driver	Open Collector
Lunghezza standard del cavo	1 m		
Collegamenti elettrici	vedi tabella relativa		
Protezioni elettriche	inversione di pol. della alimentazione e cortocircuiti sulle uscite		
Peso (in funzione del modello)	300 ÷ 360 g		

CODICE DI ORDINAZIONE

MODELLO	USCITA CAVO/CONNETTORE	PPR	ALIMENTAZIONE	Ø ALBERO	CAVO / CONN.	USCITA	COLLEGAMENTO
EN58SC	HR	xxxxx	05V	D06	M01	LD	C

HR = radiale
HA = assiale

05V = 5V
0528 = 5÷28V

D06 = Ø6 mm
D08 = Ø8 mm
9.52 = Ø9.52 mm
D10 = Ø10 mm
D12 = Ø12 mm
D14 = Ø14 mm
D15 = Ø15 mm

M.5 = 0.5m
M01 = 1m
CE = 7P Amph.
CF = 10P Amph.
CG = 12P Connei

LD = LINE DRIVER
PP = PUSH-PULL
ON = OC NPN
OP = OC PNP

C = cavo
n = n° schema

Esempio ➤ ENCODER OTTICO EN58SC HR 01000 05V D08CE PP2



Strada Panealba, 2 - 10040 Volvera (TORINO) ITALY
 Tel. 0039.011. 990.60.60 - (4 linee r.a.) FAX. 0039.011.985.90.73
 www.logansrl.it e-mail info@logansrl.it

CAVI E COLLEGAMENTI ELETTRICI

Cavo 8 poli $\varnothing = 6.5$ mm, guaina esterna in PVC

Sezione dei conduttori:

- alimentazioni: 0.5 mm^2
- segnali: 0.14 mm^2

Cavo 5 poli $\varnothing = 5.4$ mm, guaina esterna in PVC

Sezione dei conduttori:

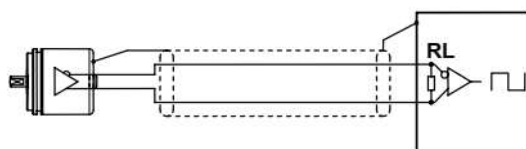
- alimentazioni: 0.22 mm^2
- segnali: 0.14 mm^2

NOTE.

Rispettare un raggio minimo di curvatura del cavo di 30 mm.

PP / OC		LD	
SEGNALE	COLORE CONDUTTORE	SEGNALE	COLORE CONDUTTORE
A	Verde	A	Verde
B	Bianco	B	Bianco
Z	Marrone	Z	Marrone
		A negato	Arancio
		B negato	Azzurro
		Z negato	Giallo
V+	Rosso	V+	Rosso
GND	Blu	GND	Blu
	Schermo		Schermo

CAVO CON SCHERMO

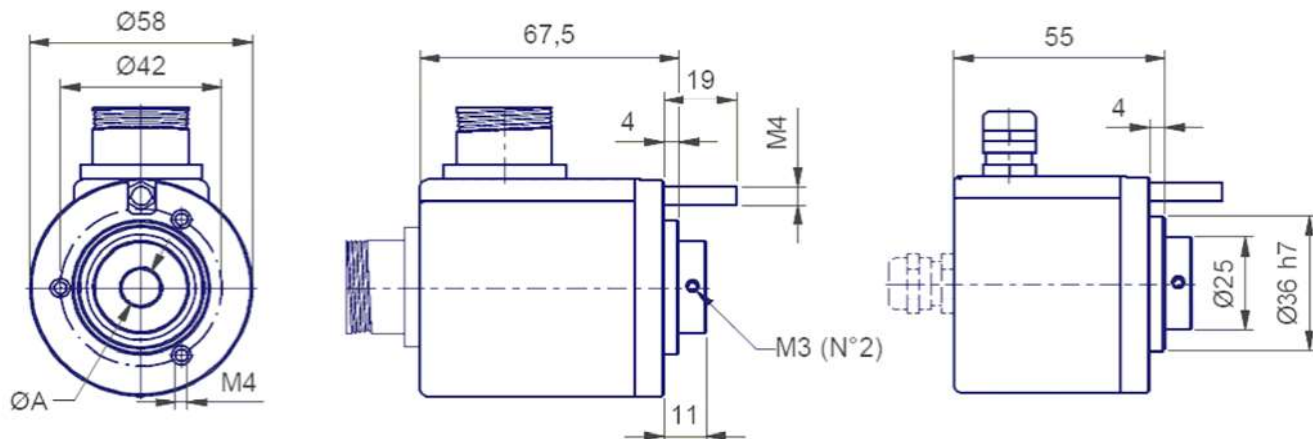


COLLEGAMENTO LINE DRIVER

ALIMENTAZIONE	RL
5 V	120 Ω
12 V	330 Ω
24 V	1000 Ω

In caso di prolunga, garantire il collegamento elettrico tra il corpo dei connettori.

DIMENSIONI E FISSAGGIO CONSIGLIATO



COSA NON FARE

SONO DA EVITARE

- Lavorazioni meccaniche di qualsiasi tipo (taglio, foratura, fresatura, spianatura, ecc.).
- Modifiche in genere sia del corpo che dell'albero dell'encoder.
- Manomissioni, uso improprio e non conforme alle direttive tecniche del costruttore.
- Urti e sollecitazioni esterne.

