

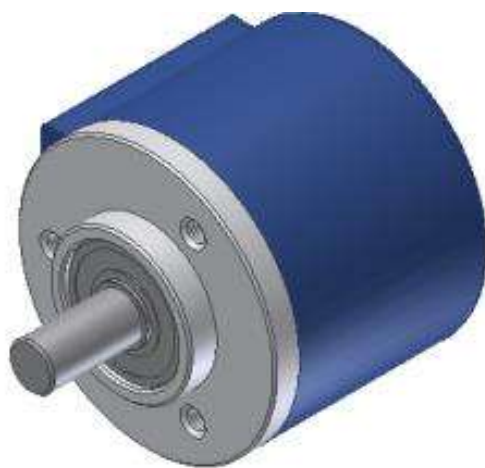


Strada Panealba, 2 - 10040 Volvera (TORINO) ITALY
Tel. 0039.011. 990.60.60 - (4 linee r.a.) FAX. 0039.011.985.90.73
www.logansrl.it e-mail info@logansrl.it

ENCODER

OTTICO INCREMENTALE

EN531



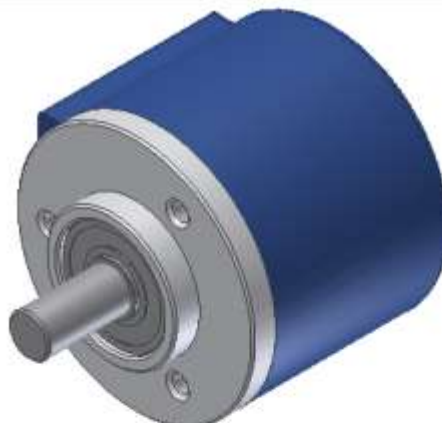
SCHEDA TECNICA



Strada Panealba, 2 - 10040 Volvera (TORINO) ITALY
 Tel. 0039.011. 990.60.60 - (4 linee r.a.) FAX. 0039.011.985.90.73
 www.logansrl.it e-mail info@logansrl.it

CARATTERISTICHE GENERALI

- Encoder ottico rotativo.
- Segnali bidirezionali con riferimento di zero.
- Flangia e custodia in alluminio.
- Uscita connettore o cavo (con passacavo di tenuta), radiale o assiale.



CARATTERISTICHE MECCANICHE ED ELETTRICHE

MECCANICHE <ul style="list-style-type: none">• Flangia e custodia in alluminio.• Albero in acciaio inox.• Cuscinetti a sfere con schermi speciali ad alta tenuta.• Elevata protezione alle condizioni ambientali. ELETTRICHE <ul style="list-style-type: none">• Protezione ai cortocircuiti.• Protezione all'inversione di polarità.• Alta stabilità dei segnali.• Dispositivo di lettura con emettitore luminoso a raggi infrarossi e ricevitore a fotodiodi.• Segnali A e B in uscita sfasati di 90° elettrici.	Cod. EN531	PP	LD	OC
	Impulsi	da 5 a 64000 ppr		
	Velocità di rotazione max.	momentanea	12000 rpm	
		continua	8000 rpm	
	Carico max. sull'albero	100 N (radiale) – 100 N (assiale)		
	Albero (diametro A x sporgenza L) mm	Ø6x10 - ø8x20 - ø9.52x20 - ø10x20 altro a richiesta		
	Grado di protezione	IP65 (standard) * IP67 (opzionale)		
	Temperatura di esercizio	0 ÷ 70°C		
	Temperatura di stoccaggio	-20 ÷ 80°C		
	Umidità relativa	20 ÷ 90% (non condensata)		
	Tensione di alimentazione	5 V ± 5% 5 ÷ 28V ± 5%		
	Assorbimento max. a 5V (senza carico)	25 mA		
	Corrente max. d'uscita (per canale)	30 mA		
	Frequenza max.	300 kHz		
	Uscita	Push-Pull	Line Driver	Open Collector
	Lunghezza standard del cavo	1 m		
	Collegamenti elettrici	vedi tabella relativa		
Protezioni elettriche	inversione di pol. della alimentazione e cortocircuiti delle uscite			
Peso (in funzione del modello)	280 ÷ 340 g			

* Occorre considerare che nella versione con grado di protezione IP65 la rotazione dell'albero è più libera.

CODICE DI ORDINAZIONE

MODELLO	USCITA CAVO/CONNETTORE	PPR	ALIMENTAZIONE	Ø ALBERO	CAVO / CONN.	USCITA	CONNESSIONE	OPZIONI
EN531	HR	xxxxx	05V	D06	CE	PP	2	V2

HR - radiale
HA - assiale

05V - 5V
0528 - 5÷28V

D06 - Ø6 mm
D08 - Ø8 mm
9.52 - Ø9.52 mm
D10 - Ø10 mm

M.5 - 0.5m
M01 - 1m
CE - 7P Amph.
CF - 10P Amph.
CG - 12P Connel

LD - LINE DRIVER
PP - PUSH-PULL
ON - OC NPN
OP - OC PNP

C - cavo
n - n° schema

Nessun cod. -
configurazione standard
V2 - grado di protezione
IP67

Esempio ➤ **ENCODER OTTICO EN531 HR 01000 05V D08CE PP2 V2**



Strada Panealba, 2 - 10040 Volvera (TORINO) ITALY
 Tel. 0039.011. 990.60.60 - (4 linee r.a.) FAX. 0039.011.985.90.73
 www.logansrl.it e-mail info@logansrl.it

CAVI E COLLEGAMENTI ELETTRICI

Cavo 8 poli $\varnothing = 6.5$ mm, guaina esterna in PVC

Sezione dei conduttori:

- alimentazioni: 0.5 mm^2
- segnali: 0.14 mm^2

Cavo 5 poli $\varnothing = 5.4$ mm, guaina esterna in PVC

Sezione dei conduttori:

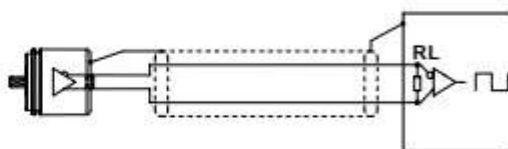
- alimentazioni: 0.22 mm^2
- segnali: 0.14 mm^2

NOTE:

Rispettare un raggio minimo di curvatura del cavo di 30 mm.

PP / OC		LD	
SEGNALE	COLORE CONDUTTORE	SEGNALE	COLORE CONDUTTORE
A	Verde	A	Verde
B	Bianco	B	Bianco
Z	Marrone	Z	Marrone
		A negato	Arancio
		B negato	Azzurro
		Z negato	Giallo
V+	Rosso	V+	Rosso
GND	Blu	GND	Blu
	Schermo		Schermo

CAVO CON SCHERMO

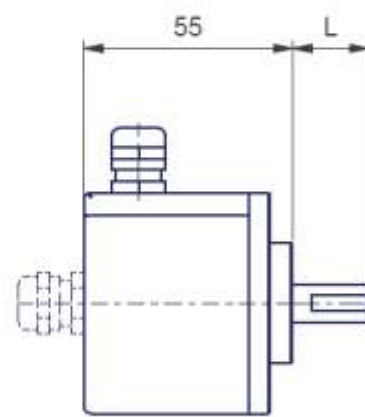
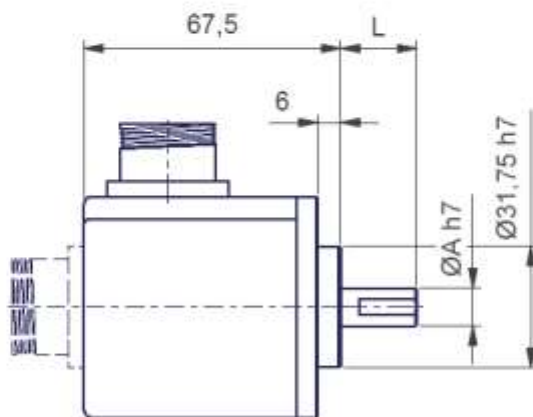
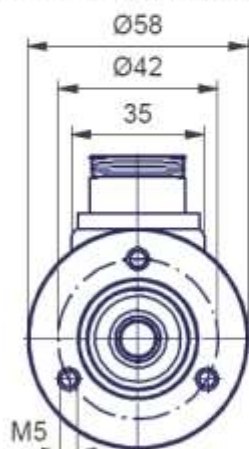


COLLEGAMENTO LINE DRIVER

ALIMENTAZIONE	RL
5 V	120 Ω
12 V	330 Ω
24 V	1000 Ω

In caso di prolunga, garantire il collegamento elettrico tra il corpo dei connettori.

DIMENSIONI E FISSAGGIO CONSIGLIATO



- Per l'accoppiamento dell'albero utilizzare un giunto elastico.

COSA NON FARE

SONO DA EVITARE

- Lavorazioni meccaniche di qualsiasi tipo (taglio, foratura, fresatura, spianatura, ecc.).
- Modifiche in genere sia del corpo che dell'albero dell'encoder.
- Manomissioni, uso improprio e non conforme alle direttive tecniche del costruttore.
- Urti e sollecitazioni esterne.

