



Strada Panealba, 2 - 10040 Volvera (TORINO) ITALY
Tel. 0039.011. 990.60.60 - (4 linee r.a.) FAX. 0039.011.985.90.73
www.logansrl.it e-mail info@logansrl.it

ENCODER

OTTICO INCREMENTALE

EN53



SCHEDA TECNICA



Strada Panealba, 2 - 10040 Volvera (TORINO) ITALY
Tel. 0039.011. 990.60.60 - (4 linee r.a.) FAX. 0039.011.985.90.73
www.logansrl.it e-mail info@logansrl.it

CARATTERISTICHE GENERALI

- Encoder ottico rotativo.
- Segnali bidirezionali con riferimento di zero.
- Flangia e custodia in alluminio.
- Uscita cavo radiale.
- Ingombro ridotto.
- Adatto per uso retro motore.



CARATTERISTICHE MECCANICHE ED ELETTRICHE

MECCANICHE

- Flangia e custodia in alluminio.
- Albero in acciaio inox.
- Cuscinetti a sfere con schermi speciali ad alta tenuta.
- Elevata protezione dalle condizioni ambientali.

ELETTRICHE

- Protezione dai cortocircuiti.
- Protezione dall'inversione di polarità.
- Elevata stabilità dei segnali d'uscita.
- Dispositivo di lettura con emettitore luminoso a raggi infrarossi e ricevitore a fotodiodi.
- Segnali d'uscita A e B sinusoidali, sfasati di 90° elettrici.

Cod. EN53

Impulsi	2048 ppr
Velocità di rotazione max.	continua 12000 rpm momentanea 15000 rpm
Carico max. sull'albero	20 N (assiale) - 90 N (radiale)
Diametro albero (mm)	albero sporgente conico Ø 10 (10/1)
Temperatura di esercizio	-15 °C ÷ 120 °C
Temperatura di stoccaggio	-20 °C ÷ 80 °C
Resistenza alle vibrazioni (EN 60068-2-6)	≤ 100 m/s ² (10 ÷ 2000 Hz)
Resistenza agli urti (EN 60068-2-27)	≤ 1000 m/s ² (6 ms)
Grado di protezione (EN 60529)	IP 40
Coppia	≤ 1 Ncm
Uscita	sinusoidale 1 Vpp
Alimentazione	5 V ± 10%
Frequenza max.	500 kHz
Assorbimento max. (senza carico)	120 mA
Lunghezza cavo standard	1 m
Collegamenti elettrici	vedi tabella relativa
Protezioni elettriche	inversione di polarità e cortocircuiti
Peso	450 g

CODICE DI ORDINAZIONE

MODELLO	USCITA CAVO	PPR	ALIMENTAZIONE	Ø ALBERO	CAVO	USCITA	CONNESSIONE	OPZIONI
EN53	HR	2048	05V	D10	M01	SW	C	
HR = radiale 2048 = 2048 ppr 05V = 5 V D10 = ø10 mm conicità 10/1 M.5 = 0,5 m M01 = 1 m SW = 1 Vpp C = cavo No cod.= standard								

Esempio ➡ **ENCODER OTTICO EN53 HR 2048 05V D10 M01 SW C**



Strada Panealba, 2 - 10040 Volvera (TORINO) ITALY
Tel. 0039.011. 990.60.60 - (4 linee r.a.) FAX. 0039.011.985.90.73
www.logansrl.it e-mail info@logansrl.it

CAVO E COLLEGAMENTI ELETTRICI

Cavo 8 poli $\varnothing = 6,0$ mm, guaina esterna in PVC

Sezione dei conduttori:

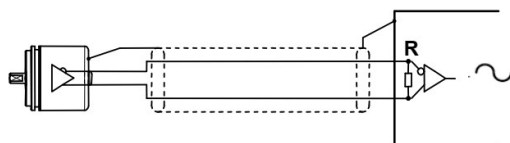
- alimentazioni: $0,35 \text{ mm}^2$
- segnali: $0,14 \text{ mm}^2$

NOTA

Rispettare un raggio minimo di curvatura del cavo di 60 mm.

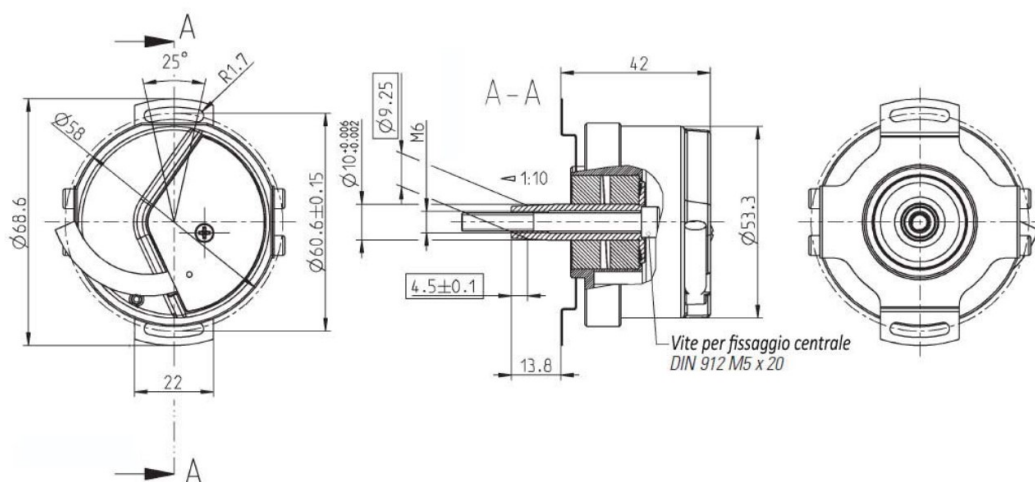
SINUSOIDALE (1 Vpp)		
N. PIN SULLA MORSETTIERA	COLORE CONDUTTORE	SEGNALE
Fila a - 1		n.c.
Fila a - 2	Arancio	\bar{A}
Fila a - 3	Blu	0 V
Fila a - 4	Giallo	\bar{Z}
Fila a - 5	Azzurro	\bar{B}
Fila a - 6		n.c.
Fila a - 7	Rosso	+5 V
Fila b - 1		n.c.
Fila b - 2		n.c.
Fila b - 3	Bianco	B
Fila b - 4	Marrone	Z
Fila b - 5	Schermo	GND
Fila b - 6	Verde	A
Fila b - 7		n.c.

CAVO CON SCHERMO



ALIMENTAZIONE	R
5 V 1 Vpp	120 Ω

DIMENSIONI E FISSAGGIO CONSIGLIATO



COSA NON FARE

- Lavorazioni meccaniche di qualsiasi tipo (taglio, foratura, fresatura, spianatura, ecc.).
- Modifiche in genere sia del corpo che dell'albero dell'encoder.
- Manomissioni, uso improprio e non conforme alle direttive tecniche della Casa Costruttrice.
- Urti e sollecitazioni esterne.

