



Strada Panealba, 2 - 10040 Volvera (TORINO) ITALY  
Tel. 0039.011. 990.60.60 - (4 linee r.a.) FAX. 0039.011.985.90.73  
[www.logansrl.it](http://www.logansrl.it) e-mail [info@logansrl.it](mailto:info@logansrl.it)

**ENCODER**

**OTTICO INCREMENTALE**

**EN38SC**



**SCHEDA TECNICA**



Strada Panealba, 2 - 10040 Volvera (TORINO) ITALY  
Tel. 0039.011. 990.60.60 - (4 linee r.a.) FAX. 0039.011.985.90.73  
www.logansrl.it e-mail info@logansrl.it

## ENCODER OTTICO EN38SC

### CARATTERISTICHE GENERALI

- Encoder ottico rotativo dalle dimensioni contenute, adatto per applicazioni con spazio di installazione limitato.
- Segnali bidirezionali con riferimento di zero.
- Flangia e custodia in alluminio.
- Uscita cavo radiale o assiale.
- Basso profilo.
- Adatto per uso retro motore.



### CARATTERISTICHE MECCANICHE ED ELETTRICHE

#### MECCANICHE

- Flangia e custodia in alluminio.
- Albero in acciaio inox.
- Cuscinetti a sfere con schermi speciali ad alta tenuta.
- Elevata protezione dalle condizioni ambientali.

#### ELETTRICHE

- Protezione dai cortocircuiti.
- Protezione dall'inversione di polarità.
- Elevata stabilità dei segnali d'uscita.
- Dispositivo di lettura con emettitore luminoso a raggi infrarossi e ricevitore a fotodiodi.

Cod. EN38SC	PP	L5
Impulsi	5 ÷ 3600 ppr	
Velocità di rotazione max.	continua 6000 rpm momentanea 8000 rpm	
Carico max. sull'albero	30 N (assiale) - 30 N (radiale)	
Albero (diametro foro A) mm	ø5 H7 - ø6 H7 - ø8 H7	
Profondità foro	15 mm	
Temperatura di esercizio	0 °C ÷ 70 °C	
Temperatura di stoccaggio	-20 °C ÷ 80 °C	
Umidità relativa	20 ÷ 90 % (non condensata)	
Grado di protezione (EN 60529)	IP 64	
Coppia	≤ 1 Ncm	
Uscita	Push-Pull	Line Driver
Alimentazione	5 ÷ 28 V ± 10%	
Frequenza max.	120 kHz	
Assorbimento a 5 V	40 mA	
Corrente max. d'uscita	40 mA	70 mA
Lunghezza cavo standard	1 m	
Collegamenti elettrici	vedi tabella relativa	
Protezioni elettriche	inversione di polarità e cortocircuiti	
Peso	80 g	

### CODICE DI ORDINAZIONE

MODELLO	FISSAGGIO	USCITA CAVO	PPR	ALIMENTAZIONE	Ø ALBERO	CAVO	USCITA
EN38SC	1	HR	xxxx	05V	D06	M01	L5 C

1 = flangia elastica  
No cod. = perno  
anti-rotazione

HR = radiale  
HA = assiale

05V = 5 V  
0528V = 5 ÷ 28 V

D05 = ø5 mm  
D06 = ø6 mm  
D08 = ø8 mm

M0.5 = 0,5 m  
M01 = 1 m  
M40 = 40 m<sub>MAX</sub>

L5 C = LINE DRIVER  
PP C = PUSH-PULL

Esempio ➡ **ENCODER OTTICO EN38SC 1 HR 0300 05V D06 M01 L5 C**



Strada Panealba, 2 - 10040 Volvera (TORINO) ITALY  
 Tel. 0039.011. 990.60.60 - (4 linee r.a.) FAX. 0039.011.985.90.73  
 www.logansrl.it e-mail info@logansrl.it

## CAVO E COLLEGAMENTI ELETTRICI

Cavo 8 poli  $\varnothing = 4,5$  mm, guaina esterna in PVC

Sezione dei conduttori:

- alimentazioni:  $0,14 \text{ mm}^2$
- segnali:  $0,14 \text{ mm}^2$

Cavo 5 poli  $\varnothing = 4,1$  mm, guaina esterna in PVC

Sezione dei conduttori:

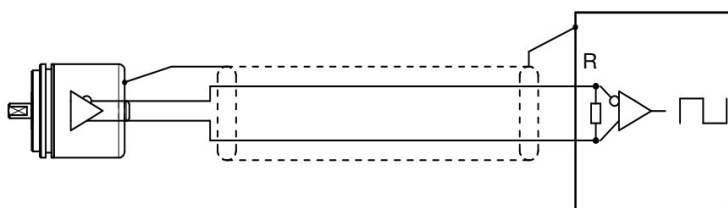
- alimentazioni:  $0,35 \text{ mm}^2$
- segnali:  $0,14 \text{ mm}^2$

### NOTA

Rispettare un raggio minimo di curvatura del cavo di 50 mm.

PP		L5	
SEGNALE	COLORE CONDUTTORE	SEGNALE	COLORE CONDUTTORE
A	Verde	A	Verde
B	Bianco	B	Bianco
Z	Marrone	Z	Marrone
		$\overline{A}$	Arancio
		$\overline{B}$	Azzurro
		$\overline{Z}$	Giallo
V+	Rosso	V+	Rosso
GND	Blu	GND	Blu
$\perp$	Schermo	$\perp$	Schermo

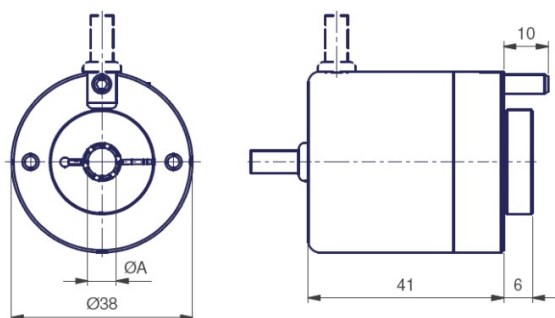
## CAVO CON SCHERMO



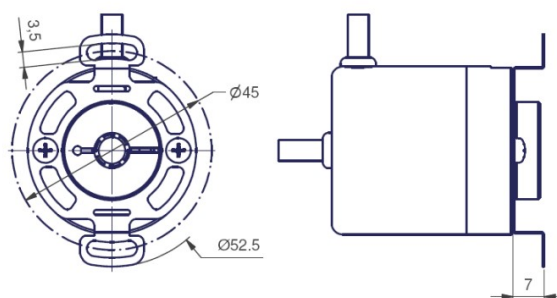
COLLEGAMENTO LINE DRIVER	
ALIMENTAZIONE	R
5 V	120 $\Omega$
12 V	330 $\Omega$
24 V	1000 $\Omega$

## DIMENSIONI

### VERSIONE STANDARD



### VERSIONE FLANGIA ELASTICA



## COSA NON FARE

- Lavorazioni meccaniche di qualsiasi tipo (taglio, foratura, fresatura, spianatura, ecc.).
- Modifiche in genere sia del corpo che dell'albero dell'encoder.
- Manomissioni, uso improprio e non conforme alle direttive tecniche della Casa Costruttrice.
- Urti e sollecitazioni esterne.

