



Strada Panealba,2 - 10040 Volvera (TORINO) ITALY
Tel. 0039.011. 990.60.60 - (4 linee r.a.) FAX.
0039.011.985.90.73
www.logansrl.it e-mail info@logansrl.it

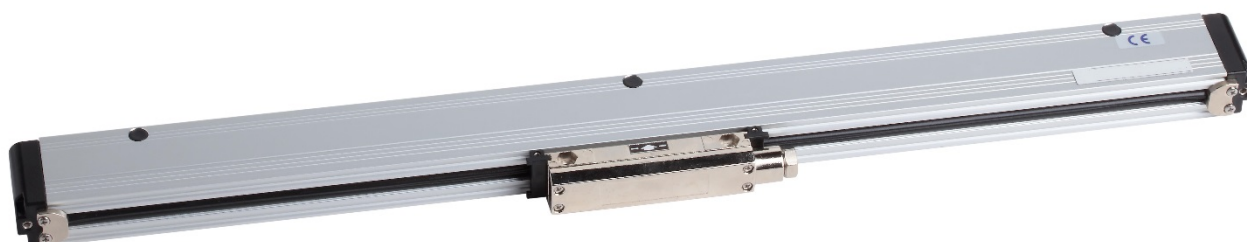
SISTEMA DI MISURA LINEARE

ASSOLUTO

VERSIONE INTERFACCIA

SSI - BiSS

AGK2



SCHEDA TECNICA

RIGA OTTICA ASSOLUTA AGK2 - INTERFACCIA SSI-BiSS

CARATTERISTICHE GENERALI

- Riga ottica assoluta con supporto di misura in vetro, interfaccia SSI-BiSS C (unidirezionale).
- Risoluzioni fino a 0,1 • m. Classe di accuratezza fino a $\pm 1 \mu\text{m}$.
- Innovativo dispositivo all'interno della riga per lo smaltimento di liquidi provenienti da sistemi di filtraggio non efficienti.
- Uscita del cavo di collegamento orientabile.
- Connettore di collegamento alloggiato nel trasduttore.
- Lettura diretta quota assoluta.
- Dimensioni esterne contenute, per consentire installazioni in spazi ristretti.
- Opzione: segnale analogico 1 Vpp.



CARATTERISTICHE MECCANICHE ED ELETTRICHE

MECCANICHE

- PORTARIGA di notevole sezione, robusto e rigido, in estruso di alluminio anodizzato, dimensioni 40x24 mm.
- GIUNTO elastico per compensazione disallineamenti e autocorrezione isteresi meccanica.
- GUARNIZIONI di tipo inestensibile, lungo il lato di scorrimento del trasduttore, fissate alle due estremità laterali.
- TRASDUTTORE completo, composto da pattino di lettura e tirapattino con alloggiamento stagno della circuiteria elettronica.
- PATTINO di lettura con scorrimento su cuscinetti a sfere.
- TIRAPATTINO pressofuso, con trattamento superficiale in nichel.
- RETICOLO assoluto in vetro alloggiato nel portariga.
- GUARNIZIONI in elastomero per il ripristino delle tenute negli accoppiamenti meccanici (in caso di smontaggio).
- Completamente smontabile e riassembleabile.
- Possibilità di ASSISTENZA diretta.

ELETTRICHE

- Dispositivo di lettura con emettitore luminoso a raggi infrarossi e fotodiodi riceventi.
- Opzione: segnali 1 Vpp A e B in uscita dal trasduttore sfasati di 90° elettrici.
- Linea seriale protocollo SSI – BiSS C (unidirezionale).
- Protezione elettrica dall'inversione di polarità dell'alimentazione e cortocircuiti delle uscite.
- CAVO:
 - Doppini schermati per i segnali digitali (SSI – BiSS).
 - Il cavo è adatto alla posa mobile.

VERSIONE USCITA SERIALE


- 6 poli schermato $\varnothing = 7 \text{ mm}$, guaina esterna in PVC a basso coefficiente di attrito, resistente all'olio.
- Sezione dei conduttori: alimentazioni 0,25 mm²; segnali 0,25 mm².
- **Rispettare un raggio minimo di curvatura del cavo di 70 mm.**

VERSIONE USCITA ANALOGICA + USCITA SERIALE

- 10 poli schermato $\varnothing = 7,1 \text{ mm}$, guaina esterna in PUR.
- Sezione dei conduttori: alimentazioni 0,35 mm²; segnali 0,10 mm².
- **Rispettare un raggio minimo di curvatura del cavo di 80 mm.**

SEGNALI	COLORE CONDUTTORE
+ V	Marrone
0 V	Bianco
CK	Verde
$\overline{\text{CK}}$	Giallo
D	Rosa
$\overline{\text{D}}$	Grigio
SCH	Schermo

Cod. AGK2

Supporto di misura	riga in vetro
Passo del reticolo	20 • m 
Coeff. di dilatazione termica lineare	$8 \times 10^{-6} \text{ } ^\circ\text{C}^{-1}$
Segnale incrementale	sinusoidale 1 Vpp (opzionale)
Risoluzione 1 Vpp	1 - 0,1 - 0,05 - 0,01 • m
Interfaccia seriale	SSI – BiSS C (unidirezionale)
Risoluzione quota assoluta	1 • m – 0,1 • m
Classe di accuratezza	AGK2 $\pm 5 \text{ • m}$ ** versione standard AHK2 $\pm 3 \text{ • m}$ vers. high-accuracy ($\pm 2 \text{ • m}$ fino a 720mm)
Corsa utile ML in mm	70, 120, 170, 220, 270, 320, 370, 420, 470, 520, 570, 620, 720, 770, 820, 920, 1020, 1140, 1240, 1340, 1440, 1540, 1640, 1740, 1840, 2040, 2240, 2440, 2640, 2840, 3040, 3240 _{MAX}
Velocità massima di traslazione	120 m/min ***
Accelerazione massima	30 m/s ²
Resistenza all'avanzamento	$\leq 2,5 \text{ N}$
Resistenza a vibrazioni (EN 60068-2-6)	100 m/s ² [55 ÷ 2000 Hz]
Resistenza agli urti (EN 60068-2-27)	150 m/s ² [11 ms]
Grado di protezione (EN 60529)	IP 54 standard IP 64 pressurizzata
Temperatura di esercizio	0 °C ÷ 50 °C
Temperatura di stoccaggio	-20 °C ÷ 70 °C
Umidità relativa	20% ÷ 80% (non condensata)
Scorrimento pattino di lettura	su cuscinetti a sfere ¥
Alimentazione	5 Vdc $\pm 10\%$
Assorbimento	280 mA _{MAX} (con R = 120 Ω)
Lunghezza massima del cavo	50 m (uscita seriale + analogica) 70 m (uscita seriale)
Collegamenti elettrici	vedi tabella relativa
Connettore	alloggiato nel trasduttore
Protezioni elettriche	inversione di polarità e cortocircuiti
Peso	435 g + 1290 g/m

