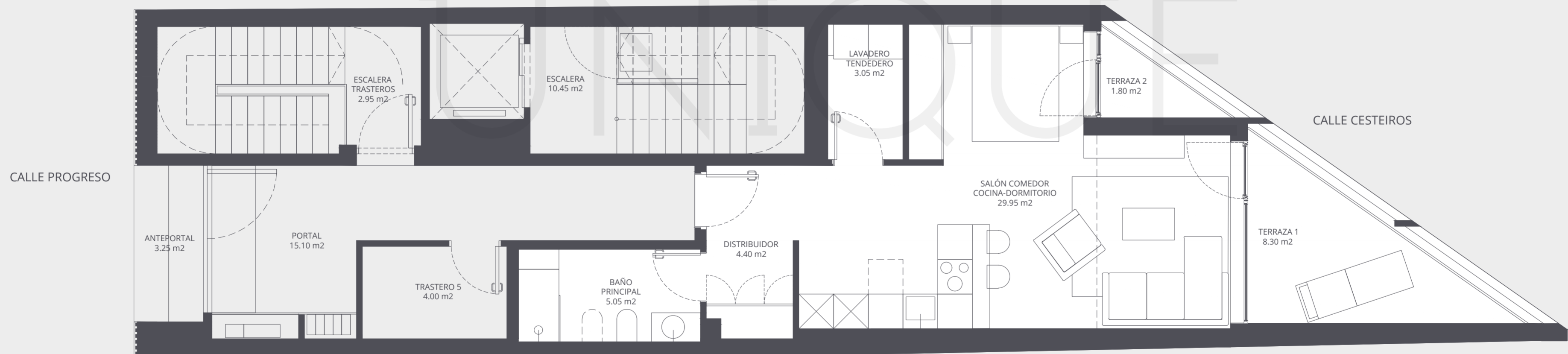


PLANTA BAJA/PRIMERA

ESPACIOS COMUNES	
ANTEPORTAL	3.25 m ²
PORTAL	15.10 m ²
ESCALERA TRASTEROS	2.95 m ²
TRASTERO 5	4.00 m ²
ESCALERA	10.45 m ²

VIVIENDA TIPO A	
SALÓN COMEDOR COCINA DORMITORIO	29.95 m ²
DISTRIBUIDOR	4.40 m ²
BAÑO PRINCIPAL	5.05 m ²
LAVADERO TENDEDERO	3.05 m ²
TERRAZA 1	8.30 m ²
TERRAZA 2	2.10 m ²

SUP. ÚTIL VIV A	42.45 m ²
SUP. CONS. VIV A	66.80 m ²
SUP. ÚTIL. PLANTA BAJA/PRIMERA	78.20 m ²
SUP. CONS. PLANTA BAJA/PRIMERA	114.85 m ²



VIVIENDA PLANTA BAJA/PRIMERA
Cesteiros 11, Sanxenxo

Sup. construida: 66,80 m²

