



## FORSTE 24D SPEED INSTALLATO SU DAILY 35S14H P. 3750 – 2 POSTI + COMFORT PACK – EURO VI E – MY2024

**Cliente:**

PRATONOLEGGI

**All'attenzione:**

MARCO RUSSO

**Indirizzo:**

VIA ENRICO BINDI, 19, 59100 PRATO PO

**Data:**

22/09/2025

**Numero dell'offerta:**

2950-25



**La SOCAGE forSte 24D SPEED è una piattaforma a doppia articolazione. Una vera e propria rivoluzione nel mercato dei veicoli da 3500 kg, in grado di esaudire i desideri dei professionisti più esigenti. Si distingue per il suo attacco anteriore del cesto che ne facilita le manovre in altezza.**


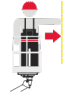




La funzionalità SPEED aumenta la sicurezza e facilita una corretta stabilizzazione, incorporando di serie la stabilizzazione automatica, sia da terra che dal cesto. Inoltre, la lunghezza extra degli stabilizzatori verticali offre una maggiore capacità di superare i dislivelli e non danneggia la superficie di appoggio. La stabilizzazione in sagoma consente massime prestazioni, un migliore posizionamento e una maggiore vicinanza della macchina al punto dove avviene il lavoro. La serie SPEED include anche la chiusura automatica della parte aerea dal cesto, che riduce i tempi di messa a riposo della piattaforma aerea dopo l'utilizzo.

Il nuovo impianto elettro-idraulico, insieme alla consolle di comando Socage, permette movimenti più dolci e con maggiore controllo da parte dell'operatore, anche durante l'esecuzione di manovre simultanee.

**Il peso ridotto del montaggio consente una grande personalizzazione dell'attrezzatura da parte del cliente, adattandola alle sue esigenze.**



## PRINCIPALI CARATTERISTICHE DI SERIE

	<b>MASSIMA ALTEZZA DI LAVORO</b> 23,60 m		<b>ALTEZZA PIANO CESTELLO</b> 21,60 m		<b>MASSIMO SBRACCIO LATERALE</b> 12,70 m		<b>ROTAZIONE TORRETTA</b> 700°
	<b>CESTO</b> Alluminio		<b>DIMENSIONE CESTO</b> 1400x700x1100 mm		<b>PORTATA MASSIMA NEL CESTELLO</b> 230 kg		<b>ROTAZIONE CESTO</b> 90°+90°
	<b>DISPOSITIVI DI CONTROLLO</b> Elettrici		<b>TIPO STABILIZZATORI</b> H+H		<b>PTT</b>		<b>TARA</b> 3,5 t

**BRACCIO** : Braccio telescopico con uscita sincronizzata fabbricato con profili in acciaio ad alta resistenza (SPP), che garantisce maggiori prestazioni e presenta un minor peso rispetto all'acciaio convenzionale. I profili sono sagomati a freddo con una sola saldatura laser per la minima alterazione delle qualità del materiale. Il trattamento in cataforesi consente un maggior grado di protezione e resistenza alla corrosione.

**STABILIZZATORI (H+H)**: Quattro stabilizzatori verticali fissi con comandi indipendenti e funzionamento automatico da un unico pulsante. Gli stabilizzatori verticali, che non sporgono dal veicolo, facilitano la manovra di stabilizzazione e non danneggiano la superficie d'appoggio. La corsa extra permette una maggiore capacità di superare le irregolarità della superficie e una maggiore velocità nella stabilizzazione della piattaforma.

**STABILIZZAZIONE AUTOMATICA SPEED H+H**: Sistema di stabilizzazione con dispositivo di livellamento elettronico che permette di stabilizzare correttamente a 0° superando le irregolarità del terreno in modo semplice e sicuro solo con un pulsante, anche dal cesto.

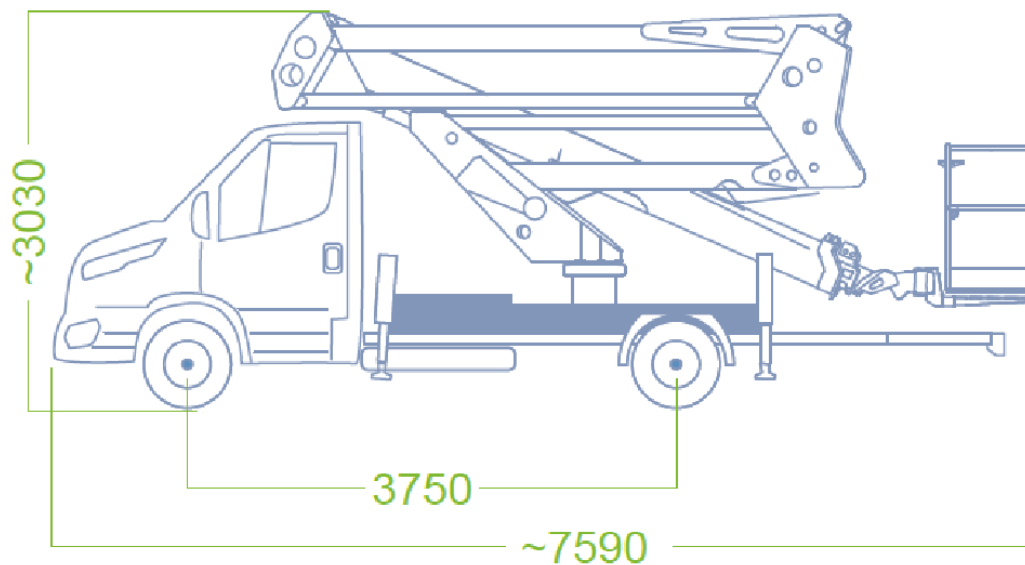
**CONTROLLI** : Comandi elettroidraulici presenti sulla base del telaio e sul cestello. Nel cesto i comandi sono di alta precisione ed ergonomici. La console incorpora il nuovo sistema di sicurezza di Socage per il consenso alle manovre, Socage Security System, che impedisce le operazioni involontarie dell'operatore. Incorpora anche un sistema completo di spie LED multicolori ad alta visibilità che garantiscono una migliore e maggiore informazione e assistenza all'operatore.

**CESTO** : realizzato in alluminio (dimensioni di 1400x700x1100 mm) con capacità di carico per due persone, accesso frontale per una maggiore protezione dell'operatore/i e barra di sicurezza integrata per la protezione contro le manovre involontarie. Rotazione di 90° a destra + 90° a sinistra per mezzo di un sistema di rotazione idraulico.

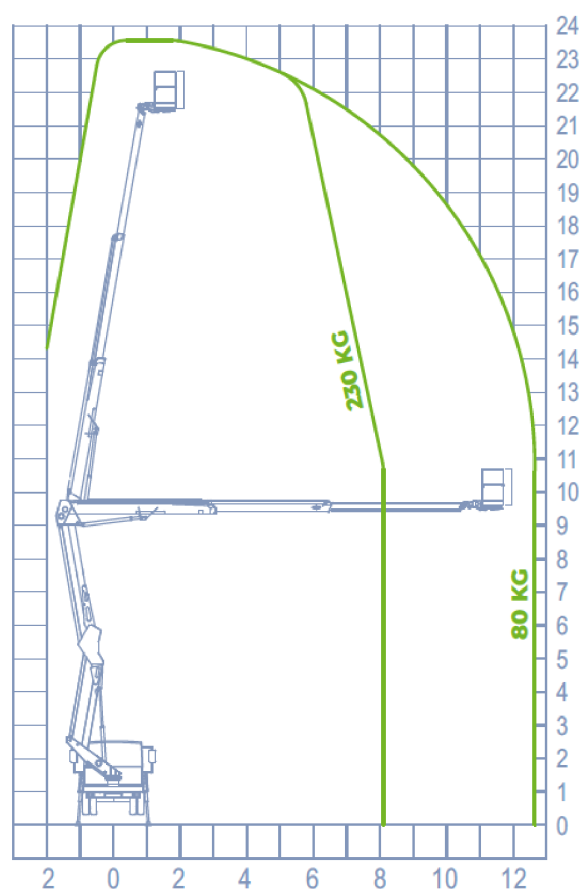
**LIVELLAMENTO CESTO** : Sistema di livellamento automatico mediante cilindri compensati, con possibilità di recupero manuale se necessario.



## INGOMBRI



## DIAGRAMMA DI LAVORO



\* sbraccio e altezza di lavoro possono variare di  $\pm 5\%$  a seconda di variazioni nella fabbricazione o condizioni di lavoro.



## EQUIPAGGIAMENTO DI SERIE

- Tubi e cavi installati all'interno del braccio
- **Stabilizzazione automatica SPEED**
- **Chiusura automatica SPEED**
- Stabilizzazione H+H con extra-corsa
- Comandi stabilizzazione automatica dal cesto e da terra
- Comandi elettroidraulici proporzionali con regolazione della velocità di tutti i movimenti
- Sistema gestione elettronico CAN BUS
- 4 piastre di appoggio a terra
- Presa elettrica 230V e 12V sul cesto

### - **Trattamento cataforesi con verniciatura a polvere**

- Spia di centraggio parte aerea sul cesto
- Regolazione automatica dei giri motori

### - **Attacco frontale dal cesto**

Verniciatura parte bracci e rinvii pantografo: bianco RAL 9016

Verniciatura telaio: nero RAL 9005

Verniciatura testate e cilindri: blu RAL 5015

## DISPOSITIVI DI SICUREZZA DI SERIE

### - **Controllo di manovra involontaria Socage Security System**

### - **SSW Socage Safe Workplace luci di sicurezza sulla parte aerea**

- Barra di protezione di manovra involontaria
- Protezione dei comandi del cesto
- Magnetotermico con differenziale di protezione sulla linea 230V
- Bypass di sicurezza per il recupero dell'operatore
- Limitatore di momento con doppia sicurezza
- Livellamento automatico dal cesto
- Inclino metro

- Valvole di blocco flangiate
- Pulsante di emergenza e arresto
- Pompa di emergenza manuale
- Possibilità manovra emergenza a distanza
- Disinserimento automatico PTO
- Dispositivo anticollisione braccio/cabina
- Contatore digitale in cabina
- Spia Cabina stabilizzatori chiusi
- Spia Manutenzione (Service)