

CARROZZINA ELETTRICA GO-CHAIR



Carrozzina elettronica da interno, sedile girevole con chiusura a scatto 46x43 cm, facile da smontare con pochi semplici gesti, vano porta oggetti a doppio scomparto, cintura pelvica da 152,4 cm, braccioli regolabili in altezza e larghezza, raggio di sterzata di soli 64,52 cm, batterie da 18Ah, velocità massima 5,95 Km/h.

Dati tecnici:

Ruote Motrici	22,86 cm piene
Ruote direzionali anteriori	15,24 cm piene
Ruotine posteriori anti-ribaltamento	7,62 cm piene
Velocità Massima	Fino a 5,95 Km/h
Altezza da terra	4,06 cm alla staffa anti-ribaltamento 4,83 cm al telaio
Lunghezza	83,82 cm con la pedana
Larghezza	57,4 cm
Batterie	18 Ah, 12 V, ciclo continuo
Autonomia	Fino a 14,07 Km
Caricabatterie	Esterno, 2 amp
Portata Massima	136 Kg
Peso della Base	30,39 Kg (anteriore e posteriore)
Peso del Sedile standard	13,61 Kg
Peso del Pacco Batterie	14,06 Kg

Accessori



Cestino Posteriore

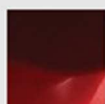


Portabastone

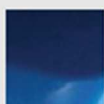


Portastampelle

Gamma Colori



Rosso Rubino



Blu Zaffiro



Rosa Quarzo



Giallo Cedro



Arancio Ambra



Bianco Perlato