

# Health & Wellness

2023 COLLECTION

Giblor's  
italian worklife specialist





**Giblor's**  
italian work*life* specialist

**Health** <sup>2023</sup>  
**wellness**

# Be yourself

PERSONALITÀ,  
PROFESSIONALITÀ,  
PASSIONE.

Sono ingredienti alla base di ogni successo. Diventano eccellenza se arricchiti con cura per i dettagli e capacità di armonizzare sapientemente tradizione e innovazione.

Noi di Giblor's lo sappiamo bene.

È per questo che il nostro impegno quotidiano punta a creare capi in grado di esprimere al massimo la tua unicità. Perché scegliere tra comfort e stile se puoi avere tutto? Vogliamo darti la possibilità di definirti anche attraverso ciò che indossi. Noi saremo al tuo fianco ogni giorno, per aiutarti a lavorare al meglio.

A modo tuo.



Health <sup>2023</sup>  
Wellness &

**Giblor's**  
italian work/life specialist



wear  
**Giblor's**

**PERSONALITY,  
PROFESSIONALISM,  
PASSION.**

*These are the basic ingredients of every success. They become excellence if enriched with care for details and the ability to skillfully harmonize tradition and innovation.*

*We, at Giblor's, know that well.*

*This is why our daily commitment aims at create garments that can express your uniqueness to the fullest.*

*Why choose between comfort and style if you can have it all? We want to give you the opportunity to define yourself also through what you wear. We will be by your side every day to help you work at your best.*

*Your way.*

# Health & Wellness <sup>2023</sup>

6 ÷ 7 ITALIAN FAMILIES STORY

8 ÷ 9 TOTAL LOOK

## Health

12 CAMICI / COATS

24 **TENCEL™**

26 CASACCHE E PANTALONI COORDINATI TENCEL™  
*TENCEL™ MATCHING TUNICS AND PANTS*

42 **G-TECH PRO**

43 **SORONA®**

44 CASACCHE E PANTALONI COORDINATI G-TECH PRO  
*G-TECH PRO MATCHING TUNICS AND PANTS*

60 **LUXSATIN**

62 CASACCHE E PANTALONI COORDINATI LUXSATIN  
*LUXSATIN MATCHING TUNICS AND PANTS*

78 **100% COTONE**

80 CASACCHE E PANTALONI COORDINATI 100% COTONE  
*100% COTTON MATCHING TUNICS AND PANTS*

96 ACCESSORI / ACCESSORIES

## Wellness

104 **BIONIC FINISH®**

106 CASACCHE BIONIC FINISH®  
*BIONIC FINISH® TUNICS*

120 **FRESH & STRETCH**

122 CASACCHE FRESH & STRETCH  
*FRESH & STRETCH TUNICS*

192 ÷ 199 TESSUTI, LAVAGGI E CONSIGLI TECNICI  
*FABRICS, WASHING SYMBOLS AND TECHNICAL ADVICES*

200 ÷ 223 CALZATURE  
*SHOES*

224 ÷ 225 PUNTI VENDITA / DISTRIBUTORI  
*SHOPS / DEALERS*

226 ÷ 227 INDICE ALFABETICO PRODOTTI  
*ALPHABETICAL INDEX OF PRODUCTS*

Vuoi essere tu il prossimo  
**Protagonista GIBLOR's?**  
Seguici e partecipa!



**Giblor's**  
italian worklife specialist



**#DIVENTAPROTAGONISTAGIBLORS**

# Italian families story

Le belle storie iniziano sempre con impegno e passione. Se poi l'entusiasmo viene condiviso con qualcuno che crede in un progetto e collabora per farlo crescere, il futuro offre ancora più prospettive.

La famiglia Giberti lo ha imparato molti anni fa, fin da quando i fratelli Roberto e Loris decisero di rilanciare la piccola azienda sartoriale fondata dai genitori.

Negli stessi anni, l'azienda Rossini cresceva su presupposti simili, grazie all'impegno di Marco e delle due sorelle Wilma e Tiziana.

Due famiglie diverse che, insieme, contano quasi 100 anni di esperienza, idee, aspirazioni e una visione imprenditoriale legata alle radici e alla tradizione familiare.

Valori comuni che, ora, hanno portato il marchio Gíblor's ad entrare a far parte del gruppo Rossini Trading S.p.A. con l'intento di alzare ancora di più gli standard qualitativi nel settore dell'abbigliamento professionale in Italia.

Un'acquisizione che lascia alla guida di Gíblor's il suo AD storico, Roberto Giberti, in linea con l'approccio che ha permesso all'azienda di crescere e distinguersi per impegno artigianale, stile sartoriale, qualità, tecnologia e attenzione al design.

Competenze e valori che, in modi diversi ma affini, Rossini e Gíblor's hanno intrecciato come i fili di un'unica trama e che, da oggi, diventano gli elementi di un progetto più grande e importante.

Una nuova storia condivisa, con l'obiettivo di dividere i compiti, moltiplicare il successo e affrontare con determinazione tutte le sfide del futuro.

*Good stories always start with commitment and passion.*

*When the enthusiasm is shared with someone who believes in a project and collaborates to make it grow, the future offers even more perspectives.*

*The Giberti family learned it many years ago, ever since the brothers Roberto and Loris decided to relaunch the small tailoring company founded by their parents. In the same years, the Rossini company grew on similar assumptions, thanks to the commitment of Marco and the two sisters Wilma and Tiziana.*

*Two different families that, together, have almost 100 years of experience, ideas, aspirations and an entrepreneurial vision linked to the roots and to the family tradition. Common values that, now, have led the Gíblor's brand to become part of the Rossini Trading S.p.A. group with the intention of raising even more the quality standards in the professional clothing field in Italy.*

*An acquisition that leaves its longstanding CEO, Roberto Giberti, at the helm of Gíblor's, in line with the approach that has allowed the company to grow and stand out for its craftsmanship, tailoring style, quality, technology and attention to design.*

*Skills and values that, in different but similar ways, Rossini and Gíblor's have intertwined like the threads of a single weave and which, from today, become the elements of a larger and more important project.*

*A new shared history, with the aim of dividing tasks, multiplying success and facing all the challenges of the future with determination.*

**Gíblor's**

italian worklife specialist

è un'azienda del gruppo

**rossini.**





# Total look

A MATTER OF STYLE

---

In Giblor's lo sappiamo: una collezione di successo nasce dalla combinazione bilanciata di molti elementi. Come una ricetta perfetta. Ideare e realizzare un nuovo assortimento ogni anno è possibile solo grazie a un ufficio stile e ad una produzione in totale sinergia. Due reparti che rappresentano il motore pulsante della nostra azienda.

Siamo un team affiatato che lavora ogni giorno per superare le tue aspettative e i tuoi desideri. Grazie ai nostri esperti di stile, con sapienza e creatività, catturiamo le ispirazioni più interessanti del momento. Grazie al nostro reparto sartoria le trasformiamo in capi distintivi e piacevoli da indossare come abiti su misura.

Una gamma di abiti da lavoro e accessori ricchi di personalità e qualità nelle finiture, tra i quali puoi trovare esattamente ciò che ti rappresenta.

Come se l'avessimo creato per te.

*At Giblor's we are aware that a successful collection comes from the balanced combination of many elements. Like a perfect recipe. Designing and building a new assortment every year is possible only thanks to a style office and a production one in total synergy. Two departments representing the engine button of our company.*

*We are a close-knit team that works every day to exceed your expectations and your desires. Thanks to our style experts, with wisdom and creativity, we capture the most interesting inspirations of the moment. Thanks to our tailoring department, we transform them into garments that are distinctive and pleasant to wear like clothes tailored.*

*A range of work clothes and accessories rich in personality and quality in finishes, among which you can find exactly what represents you. As if we had created it for you.*

---



Una collezione contemporanea e innovativa: tecnologie all'avanguardia, tessuti sempre più performanti e l'inconfondibile stile **Giblor's**.

## La collezione **Health & Wellness**

2023 segna un passo in avanti nella visione dell'abbigliamento professionale firmato **Giblor's**, ed è un passo deciso e chiaro: offrire ai propri clienti sul mercato globale unicamente capi che sono il risultato della perfetta combinazione tra tecnologia, comfort ed estetica, senza compromessi.

Ma non basta lo sguardo rivolto al futuro, bisogna fare scelte concrete, che si traducano in segni tangibili, ed quello che **Giblor's** ha fatto in questi anni, ed in maniera ancora più decisa in questa collezione 2023. È così che tutti i capi che troverete in questo catalogo garantiscono performance in grado di fare davvero la differenza nelle ore di lavoro quotidiano.

Tutti i tessuti utilizzati sono frutto di ricerche e miglioramenti continui e vengono sottoposti ad i migliori trattamenti disponibili, grazie ai quali assicurano la massima traspirabilità, lavaggi anche ad alte temperature e facilità di manutenzione. Molte delle nostre divise inoltre non necessitano di stiratura e asciugano rapidamente, il che si traduce anche in una maggiore durata nel tempo. Ma non è tutto: i capi **Giblor's** restano inalterati, non si restringono e mantengono i colori brillanti e stabili nel tempo. L'esperienza, le conoscenze e le capacità del nostro team nel lavorare questi tessuti chiudono il cerchio, consentendo di confezionare capi dal comfort eccellente, ergonomici e dalla perfetta vestibilità, realizzati tenendo conto del tipo di utilizzo e della fluidità necessaria nei movimenti quotidiani.

Qualsiasi capo **Giblor's** sceglierete di indossare, siamo sicuri che ne sarete entusiasti, quanto noi siamo orgogliosi del nostro impegno nell'offrirvi il meglio.

*A contemporary and innovative collection: cutting-edge technologies, increasingly performing fabrics and the unmistakable **Giblor's** style.*

## *The **Health & Wellness** 2023*

*collection marks a step forward in the vision of professional clothing by **Giblor's**, and is a decisive and clear step: to offer its customers on the global market only garments that are the result of the perfect combination of technology, comfort and aesthetics, without compromises.*

*But looking to the future is not enough, we need to make concrete choices, which translate into tangible signs, and this is what **Giblor's** has done in recent years, and in an even more decisive way in this 2023 collection. This is how all the garments that you will find in this catalogue guarantee performances that can really make a difference in the hours of daily work.*

*All the fabrics used are the result of continuous research and improvements and are subjected to the best treatments available, thanks to which they ensure maximum breathability, washing even at high temperatures and ease of maintenance. Many of our uniforms also do not need to be ironed and dry quickly, which also results in greater durability. But that's not all: **Giblor's** garments remain unchanged, do not shrink and keep their colors bright and stable over time.*

*The experience, knowledge and skills of our team in working these fabrics complete the picture, allowing us to make garments with excellent comfort, ergonomics and a perfect fit, made taking into account the type of use and the fluidity needed in daily movements.*

*Whichever **Giblor's** garment you choose to wear, we are sure you will be thrilled, as we are proud of our commitment to offer you the best.*

# Health <sup>2023</sup> & Wellness



ABBIGLIAMENTO  
CLOTHING

**Giblor's**  
italian work/life specialist

LUXSATIN



LUXSATIN



## DIVA

### Dettagli / Details

- 3 tasche
- Bottoni a pressione
- Polsino con bottone automatico
- Martingala

- 3 pockets
- Press studs
- Cuff with press stud
- Half belt on the back

### Taglie / Sizes

XS ÷ 4XL Slim Fit

### Art. 11P03R82

00 Bianco / White

### Tessuto / Fabric

50% cotone 50% poliestere  
50% cotton 50% polyester  
180 g / m<sup>2</sup>



## SAM

### Dettagli / Details

- 3 tasche
- Bottoni a pressione
- Polsino con bottone automatico
- Martingala con automatici
- Spacco

- 3 pockets
- Press studs
- Cuff with press stud
- Half belt with press studs
- Vent

### Taglie / Sizes

S ÷ 5XL Slim Fit

### Art. 11P03R34

00 Bianco / White

### Tessuto / Fabric

50% cotone 50% poliestere  
50% cotton 50% polyester  
180 g / m<sup>2</sup>





## ETHAN

### Dettagli / Details

- 3 tasche
- Polsino con bottone
- Martingala

- 3 pockets
- Cuff with button
- Half belt on the back

### Taglie / Sizes

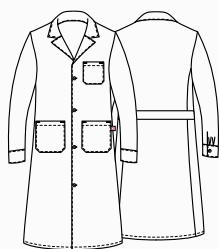
XS ÷ XXXL Regular Fit

### Art. 10M1315

00 Bianco / White

### Tessuto / Fabric

100% cotone  
100% cotton  
185 g / m<sup>2</sup>



## SIMONA

### Dettagli / Details

- 3 tasche
- Polsino con bottone
- Martingala

- 3 pockets
- Cuff with button
- Half belt on the back

### Taglie / Sizes

XS ÷ XXXL Regular Fit

### Art. 10M1320

00 Bianco / White

### Tessuto / Fabric

100% cotone  
100% cotton  
185 g / m<sup>2</sup>





## ARNÒ

### Dettagli / Details

- 3 tasche
- Polsino con bottone
- Martingala regolabile
- Spacco

- 3 pockets
- Cuff with button
- Adjustable half belt
- Vent

### Taglie / Sizes

S ÷ XXXL Slim Fit

### Art. 15P03R661

00 Bianco / White

### Tessuto / Fabric

100% cotone  
100% cotton  
170 g / m<sup>2</sup>



## IRIS

### Dettagli / Details

- 3 tasche
- Bottoni a pressione
- Polsino con bottone automatico
- Martingala

- 3 pockets
- Press studs
- Cuff with press stud
- Half belt on the back

### Taglie / Sizes

XS ÷ XXXL Regular Fit

### Art. 1870

00 Bianco / White

### Tessuto / Fabric

100% cotone  
100% cotton  
170 g / m<sup>2</sup>







## CAMILLO

### Dettagli / Details

- 3 tasche
- Abbottonatura nascosta con automatici
- Polsino con elastico

- 3 pockets
- Concealed buttoning with press studs
- Cuff with elastic band

### Taglie / Sizes

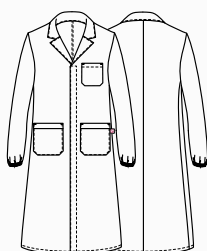
S ÷ XXXL Regular Fit

### Art. 16P03R834

00 Bianco / White

### Tessuto / Fabric

100% cotone  
100% cotton  
185 g / m<sup>2</sup>



## JANETA

### Dettagli / Details

- 3 tasche
- Abbottonatura nascosta con automatici
- Polsino con elastico

- 3 pockets
- Concealed buttoning with press studs
- Cuff with elastic band

### Taglie / Sizes

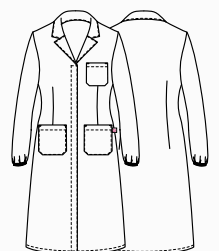
XS ÷ XXXL Regular Fit

### Art. 16P03R835

00 Bianco / White

### Tessuto / Fabric

100% cotone  
100% cotton  
185 g / m<sup>2</sup>





## MIKE

### Dettagli / Details

- 3 tasche
- Abbottonatura con automatici
- Polsino con elastico

- 3 pockets
- Buttoning with press studs
- Cuff with elastic band

### Taglie / Sizes

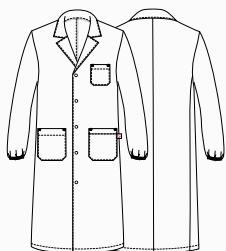
XS ÷ 4XL Regular Fit

### Art. Q3R00247

C01 Bianco / White

### Tessuto / Fabric

100% cotone  
100% cotton  
185 g / m<sup>2</sup>



## MILLY

### Dettagli / Details

- 3 tasche
- Abbottonatura con automatici
- Polsino con elastico

- 3 pockets
- Buttoning with press studs
- Cuff with elastic band

### Taglie / Sizes

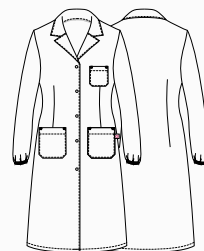
XS ÷ XXXL Regular Fit

### Art. Q3R00248

C01 Bianco / White

### Tessuto / Fabric

100% cotone  
100% cotton  
185 g / m<sup>2</sup>





## TRISTANO

### Dettagli / Details

- 3 tasche
- Polsino con elastico
- Abbottonatura nascosta con bottoni 4 fori

- 3 pockets
- Cuff with elastic band
- Concealed buttoning with 4-hole buttons

### Taglie / Sizes

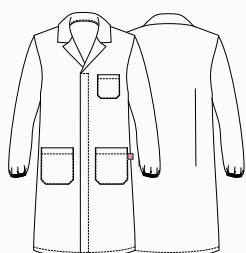
S ÷ 4XL Slim Fit

### Art. Q3R00261

C01 Bianco / White

### Tessuto / Fabric

100% cotone  
100% cotton  
185 g / m<sup>2</sup>



## ISOTTA

### Dettagli / Details

- 3 tasche
- Polsino con elastico
- Abbottonatura nascosta con bottoni 4 fori

- 3 pockets
- Cuff with elastic band
- Concealed buttoning with 4-hole buttons

### Taglie / Sizes

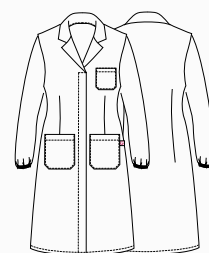
XS ÷ XXXL Regular Fit

### Art. Q3R00262

C01 Bianco / White

### Tessuto / Fabric

100% cotone  
100% cotton  
185 g / m<sup>2</sup>



## health & wellness

Casacche

Tunics

# NINA

### Dettagli / Details

- 2 tasche
- Abbottonatura con automatici
- 2 spacchetti laterali

- 2 pockets
- Buttoning with press studs
- 2 side vents

### Taglie / Sizes

XS ÷ 4XL Regular Fit

### Art. 21P03K245

00 Bianco / White

### Tessuto / Fabric

100% cotone  
100% cotton  
185 g / m<sup>2</sup>





## EDOARDO

### Dettagli / Details

- 2 tasche
- Abbottonatura nascosta con automatici
- Inserti in rete
- Taschino sul petto

- 2 pockets
- Concealed buttoning with press studs
- Network fabric panels
- Breast pocket

### Taglie / Sizes

S ÷ 4XL Slim Fit

**Art. 21P03R243**

00 Bianco / White

### Tessuto / Fabric

100% cotone  
100% cotton  
185 g / m<sup>2</sup>



## GINEVRA

### Dettagli / Details

- 2 tasche - Inserti in rete
- Abbottonatura nascosta con automatici
- 2 spacchetti laterali
- Taschino sul petto

- 2 pockets - Network fabric panels
- Concealed buttoning with press studs
- 2 side vents
- Breast pocket

### Taglie / Sizes

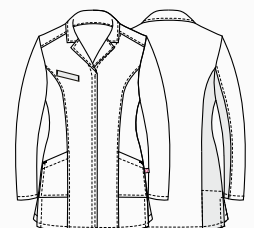
XS ÷ XXXL Regular Fit

**Art. 21P03R244**

00 Bianco / White

### Tessuto / Fabric

100% cotone  
100% cotton  
185 g / m<sup>2</sup>



LUXSATIN



## MARTA

### Dettagli / Details

- 2 tasche
- Taschino sul petto
- Abbottonatura nascosta con automatici

- 2 pockets
- Breast pocket
- Concealed buttoning with press studs

### Taglie / Sizes

XS ÷ XXXL Slim Fit



### Art. 17P03R977

00 Bianco / White

### Tessuto / Fabric

50% cotone 50% poliestere  
50% cotton 50% polyester  
180 g / m<sup>2</sup>



LUXSATIN



## MARZIA

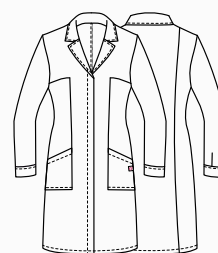
### Dettagli / Details

- 2 tasche - Taschino sul petto
- Abbottonatura nascosta con automatici
- Polsino con bottone a pressione

- 2 pockets - Breast pocket
- Concealed buttoning with press studs
- Cuff with press stud

### Taglie / Sizes

XS ÷ XXXL Slim Fit



### Art. 19P03R123

00 Bianco / White

### Tessuto / Fabric

50% cotone 50% poliestere  
50% cotton 50% polyester  
180 g / m<sup>2</sup>





## ALESSIA

### Dettagli / Details

- 2 tasche
- Abbottonatura nascosta con automatici
- Taschino sul petto
- Polsino con bottone a pressione

- 2 pockets
- Concealed buttoning with press studs
- Breast pocket
- Cuff with press stud

### Taglie / Sizes

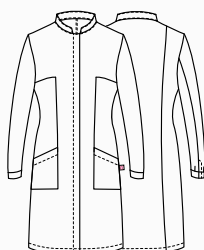
XS ÷ XXXL Slim Fit

### Art. 16P03R837

00 Bianco / White

### Tessuto / Fabric

50% lyocell 50% poliestere  
50% lyocell 50% polyester  
180 g / m<sup>2</sup>



## ROCCO

### Dettagli / Details

- 2 tasche - Taschino sul petto
- Abbottonatura nascosta con automatici
- Spacco

- 2 pockets - Breast pocket
- Concealed buttoning with press studs
- Vent

### Taglie / Sizes

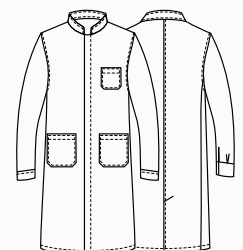
S ÷ XXXL Slim Fit

### Art. 19P03R122

00 Bianco / White

### Tessuto / Fabric

50% lyocell 50% poliestere  
50% lyocell 50% polyester  
180 g / m<sup>2</sup>



# LINA

## Dettagli / Details

- 2 tasche
- Taschino portapenne

- 2 pockets
- Pen pocket

## Taglie / Sizes

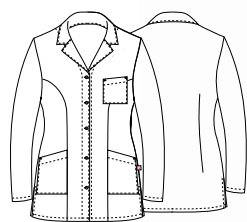
XS ÷ XXL Regular Fit

## Art. 682

00 Bianco / White

## Tessuto / Fabric

100% cotone  
100% cotton  
185 g / m<sup>2</sup>





# CHIARA

## Dettagli / Details

- 2 tasche
- 2 spacchetti dietro
- Abbottonatura nascosta con automatici

- 2 pockets

- 2 rear vents

- Concealed buttoning with press studs

## Taglie / Sizes

XS ÷ XXXL Slim Fit

## Art. 20P02K199

00 Bianco / White

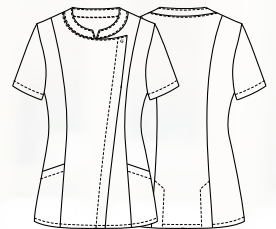
000 Nero / Black

## Tessuto / Fabric

62% cotone 35% poliestere 3% elasthan

62% cotton 35% polyester 3% elastane

180 g / m<sup>2</sup>



COMFORT

COMFORT



## Art. 20P02K199

000 Nero / Black

Art. 20P02K199

00 Bianco / White



**Tencel**<sup>TM</sup>

Feels so right

**ECOSOSTENIBILE / ECO FRIENDLY**  
**STIRO FACILE / EASY CARE**  
**TRASPIRANTE / BREATHABLE**  
**INDANTHRENE**



## DALLA FORESTA ALLA PRODUZIONE

Conosciute per il loro comfort naturale e per il processo di produzione rispettoso per l'ambiente, le fibre **TENCEL™** Lyocell offrono qualità, performance e versatilità. Proprietà fisiche uniche gli conferiscono alta resistenza, eccellente gestione dell'umidità e delicatezza sulla pelle.

## PRODUZIONE SOSTENIBILE

Le fibre **TENCEL™** Lyocell si sono guadagnate la loro reputazione grazie al processo di produzione a ciclo chiuso rispettoso per l'ambiente, che trasforma la polpa del legno in fibra di cellulosa con alta efficienza delle risorse e un basso impatto ambientale.

La speciale fibra, di origine botanica viene estratta da legno proveniente da piantagioni forestali sostenibili, utilizzando un solvente riciclato quasi al 100%.

Grazie ai microscopici canali tra le singole fibre, **TENCEL™ assorbe fino al 50% di umidità in più rispetto al cotone**, riducendo drasticamente la formazione di batteri. Lasciando la pelle piacevolmente asciutta e mantenendo il suo naturale equilibrio, questa fibra evita lo sviluppo di irritazioni.

I tessuti contenenti la fibra **TENCEL™**, sono caratterizzati da un'altissima stabilità dimensionale, si dimostrano **eccezionalmente forti e resistenti all'usura**, e sono adatti ai lavaggi industriali. Grazie all'insieme di queste eccellenti caratteristiche, **TENCEL™** può essere considerata la fibra del futuro.

Scopri di più a pagina 194 / Find out more on page 194

## FROM THE FOREST TO PRODUCTION

*Known for their natural comfort and environmentally friendly production process, the **TENCEL™** Lyocell fibers offer quality, performance and versatility. Unique physical properties give it high strength, excellent moisture management and delicacy on the skin.*

## SUSTAINABLE PRODUCTION

***TENCEL™** Lyocell fibers have gained a commendable reputation for their environmentally responsible closed loop production process, which transforms wood pulp into cellulosic fibers with high resource efficiency and low ecological impact.*

*This special fiber, of botanic origin, is extracted from sustainable forests, using an almost 100% recycled solvent.*

*Thanks to the microscopic channels between the individual fibers, **TENCEL™ absorbs up to 50% more of moisture than cotton**, reducing dramatically the growth of bacteria. Leaving the skin pleasantly dry and keeping its natural balance, this fiber prevents skin irritation.*

***TENCEL™** fibers are characterized by a very high dimensional stability, they prove to be **exceptionally strong and resistant to wear**, and are suitable for industrial washing. Thanks to all these characteristics, **TENCEL™** can be considered the fiber of the future.*

# GIULIANA

## Dettagli / Details

- 2 tasche
- Taschino portapenne
- Abbottonatura nascosta con automatici
- 2 spacchetti laterali

- 2 pockets
- Pen pocket
- Concealed buttoning with press studs
- 2 side vents

## Taglie / Sizes

XS ÷ XXXL Slim Fit

## Art. 21P03K943

00 Bianco / White

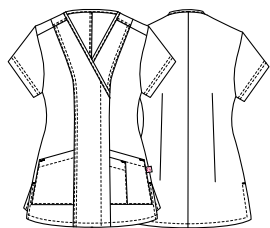
019 Grigio chiaro / Light grey

## Tessuto / Fabric

50% lyocell 50% poliestere

50% lyocell 50% polyester

180 g / m<sup>2</sup>



019 Grigio chiaro / Light grey



PANTALONI COORDINABILI  
MATCHING PANTS  
pag. 36

# GIULIANA



## Dettagli / Details

- 2 tasche
- Taschino portapenne
- Abbottonatura nascosta con automatici
- 2 spacchetti laterali
- 2 pockets
- Pen pocket
- Concealed buttoning with press studs
- 2 side vents

## Taglie / Sizes

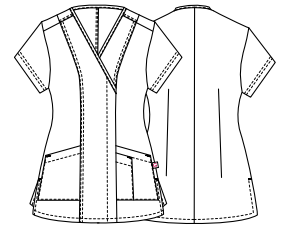
XS ÷ XXXL Slim Fit

## Art. 17P03K943

004 Blu / Blue  
029 Pistacchio / Pistachio

## Tessuto / Fabric

50% lyocell 50% poliestere  
50% lyocell 50% polyester  
180 g / m<sup>2</sup>



## PANTALONI COORDINABILI MATCHING PANTS

pag. 36



029 Pistacchio / Pistachio



# GIULIANO

## Dettagli / Details

- 2 tasche
- Taschino sul petto
- 2 spacchetti laterali

- 2 pockets
- Breast pocket
- 2 side vents

## Taglie / Sizes

S ÷ 4XL Slim Fit



### Art. 21P03K237

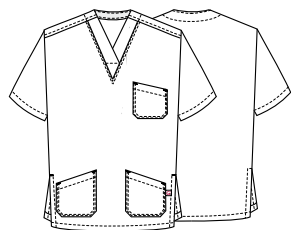
00 Bianco / White

### Art. 21P03K942

019 Grigio chiaro / Light grey

## Tessuto / Fabric

50% lyocell 50% poliestere  
50% lyocell / 50% polyester  
180 g / m<sup>2</sup>



### Art. 21P03K942

019 Grigio chiaro / Light grey



PANTALONI COORDINABILI  
MATCHING PANTS  
pag. 37



# GIULIANO

## Dettagli / Details

- 2 tasche
- Taschino sul petto
- 2 spacchetti laterali

- 2 pockets
- Breast pocket
- 2 side vents

## Taglie / Sizes

S ÷ 4XL Slim Fit

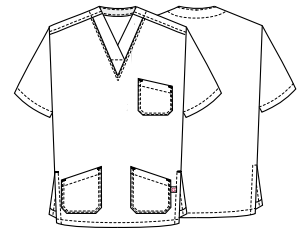
## Art. 17P03K942

004 Blu / Blue

029 Pistacchio / Pistachio

## Tessuto / Fabric

50% lyocell 50% poliestere  
50% lyocell 50% polyester  
180 g / m<sup>2</sup>



**PANTALONI COORDINABILI**

**MATCHING PANTS**

pag. 37



## Art. 17P03K942

029 Pistacchio / Pistachio



# GIADA

## Dettagli / Details

- 2 tasche
- Taschino sul petto
- Abbottonatura nascosta con automatici
- Polsino in maglia
- Inserti in rete

- 2 pockets
- Breast pocket
- Concealed buttoning with press studs
- Knitted cuff
- Network fabric panels

## Taglie / Sizes

XS ÷ XXXL Slim Fit

## Art. 21P03K945

019 Grigio chiaro / Light grey

## Art. 17P03K945

00 Bianco / White

004 Blu / Blue

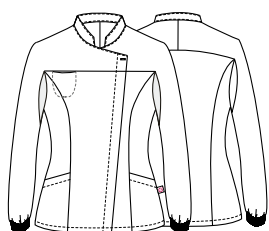
029 Pistacchio / Pistachio

## Tessuto / Fabric

50% lyocell 50% poliestere

50% lyocell 50% polyester

180 g / m<sup>2</sup>



PANTALONI COORDINABILI  
MATCHING PANTS

pag. 36





**Art. 21P03K945**  
019 Grigio chiaro / *Light grey*

 **Tencel™**  
Feels so right



**Art. 17P03K945**  
004 Blu / *Blue*

 **Tencel™**  
Feels so right



**Art. 17P03K945**  
029 Pistacchio / *Pistachio*

 **Tencel™**  
Feels so right

# SILVANO

## Dettagli / Details

- 2 tasche
- Taschino sul petto
- Abbottonatura nascosta con automatici
- Polsino in maglia
- Inserti in rete

- 2 pockets
- Breast pocket
- Concealed buttoning with press studs
- Knitted cuff
- Network fabric panels

## Taglie / Sizes

S ÷ 4XL Slim Fit



## Art. 21P03K944

019 Grigio chiaro / Light grey

## Art. 17P03K944

00 Bianco / White

004 Blu / Blue

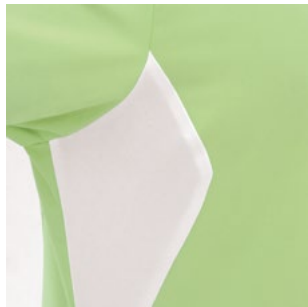
029 Pistacchio / Pistachio

## Tessuto / Fabric

50% lyocell 50% poliestere

50% lyocell 50% polyester

180 g / m<sup>2</sup>



PANTALONI COORDINABILI  
MATCHING PANTS

pag. 37



**Art. 21P03K944**  
019 Grigio chiaro / Light grey

 **Tencel™**  
Feels so right



**Art. 17P03K944**  
004 Blu / Blue

 **Tencel™**  
Feels so right



**Art. 17P03K944**  
029 Pistacchio / Pistachio

 **Tencel™**  
Feels so right

# GIADA

## Dettagli / Details

- 2 tasche
- Taschino sul petto
- Abbottonatura nascosta con automatici
- Inserti in rete

- 2 pockets
- Breast pocket
- Concealed buttoning with press studs
- Network fabric panels

## Taglie / Sizes

XS ÷ XXXL Slim Fit



### Art. 21P03K054

019 Grigio chiaro / Light grey

### Art. 18P03K054

00 Bianco / White

004 Blu / Blue

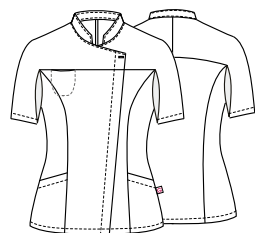
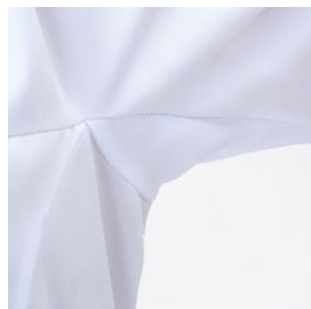
029 Pistacchio / Pistachio

## Tessuto / Fabric

50% lyocell 50% poliestere

50% lyocell 50% polyester

180 g / m<sup>2</sup>



PANTALONI COORDINABILI  
MATCHING PANTS  
pag. 36



**Art. 18P03K054**  
004 Blu / Blue

 **Tencel™**  
Feels so right



**Art. 21P03K054**  
019 Grigio chiaro / Light grey

 **Tencel™**  
Feels so right



**Art. 18P03K054**  
029 Pistacchio / Pistachio

 **Tencel™**  
Feels so right



 **Tencel™**  
Feels so right



 **Tencel™**  
Feels so right



 **Tencel™**  
Feels so right

## GIULIA

### Dettagli / Details

- 2 tasche
- Elastico nel fascione
- Passanti
- Fondo stretto
- Chiusura con zip

- 2 pockets
- Elasticated waistband
- Belt loops
- Slim leg
- Zip fly

### Taglie / Sizes

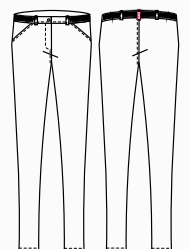
XS ÷ XXL Slim Fit

### Art. 17P03P948

00 Bianco / White  
004 Blu / Blue  
029 Pistacchio / Pistachio

### Tessuto / Fabric

50% lyocell 50% poliestere  
50% lyocell 50% polyester  
180 g / m<sup>2</sup>





# ELIA

## Dettagli / Details

- 2 tasche
- 1 tascone laterale
- Elastico nel fascione
- Passanti
- Fondo stretto
- Chiusura con zip
  
- 2 pockets
- 1 side pocket
- Elasticated waistband
- Belt loops
- Slim leg
- Zip fly

## Taglie / Sizes

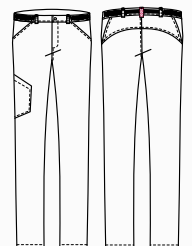
S ÷ XXXL Slim Fit

## Art. 17P03P947

- 00 Bianco / White
- 004 Blu / Blue
- 029 Pistacchio / Pistachio

## Tessuto / Fabric

50% lyocell 50% poliestere  
50% lyocell 50% polyester  
180 g / m<sup>2</sup>



## health & wellness

Casacche

Tunics

# MARCO

### Dettagli / Details

- 2 tasche
- Taschino sul petto
- 2 spacchetti laterali
- Abbottonatura nascosta con automatici

- 2 pockets
- Breast pocket
- 2 side vents
- Concealed buttoning with press studs

### Taglie / Sizes

S ÷ 4XL Slim Fit

### Art. 23P03K325

00 Bianco / White

000 Nero / Black

### Tessuto / Fabric

48% lyocell 48% poliestere 4% elasthan

48% lyocell 48% polyester 4% elastane

185 g / m<sup>2</sup>



### Art. 23P03K325

000 Nero / Black



# MIRIAM

## Dettagli / Details

- 2 tasche
- Taschino sul petto
- 2 spacchetti laterali
- Abbottonatura nascosta con automatici

- 2 pockets

- Breast pocket

- 2 side vents

- Concealed buttoning with press studs

## Taglie / Sizes

XS ÷ XXXL Slim Fit

## Art. 23P03K326

000 Nero / Black

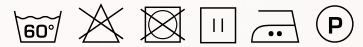
00 Bianco / White

## Tessuto / Fabric

48% poliestere 48% lyocell 4% elasthan

48% polyester 48% lyocell 4% elastane

185 g / m<sup>2</sup>



Tencel™  
Feels so right

COMFORT



## Art. 23P03K326

00 Bianco / White

**Giblor's**  
italian worklife specialist

 **Tencel™**  
Feels so right

 **COMFORT**



**Art. 23P03P335**  
00 Bianco / White

**PANTALONI UNISEX**  
**UNISEX PANTS**



**TENCEL™**  
Feels so right

**COMFORT**



## JACKIE

### Dettagli / Details

- Pantaloni unisex
- 2 tasche
- 2 tasche sul retro
- Chiusura zip
- Elastico in vita
- Passanti cintura
- Unisex pants
- 2 pockets
- 2 rear pockets
- Zip fly
- Elasticated waistband
- Belt loops

### Taglie / Sizes

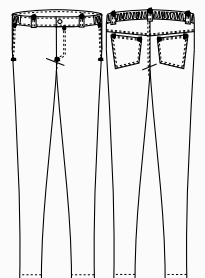
XS ÷ 4XL Slim Fit

### Art. 23P03P335

00 Bianco / White  
000 Nero / Black

### Tessuto / Fabric

48% lyocell 48% poliestere 4% elasthan  
48% lyocell 48% polyester 4% elastane  
185 g / m<sup>2</sup>





# G-TECHPRO

**TESSUTO ESCLUSIVO CON FINISSAGGIO AL GRAFENE**  
**EXCLUSIVE FABRIC WITH GRAPHENE FINISHING**

Scopri di più a pagina 192 / Find out more on page 192

**FRESCO AL  
TATTO**



**FRESH TOUCH**

**ANTIBATTERICO  
E ANTIODORE**



**ANTIBACTERIAL  
AND ANTI-ODOUR**

**ANTIVIRALE  
E ANTIMICOTICO**



**ANTIVIRAL  
AND ANTIMYCOTIC**

**ANTISTATICO**



**ANTISTATIC**

**PROTEZIONE SOLARE UV**



**UV RAYS PROTECTION**

**CONTROLLO DELL'UMIDITÀ**



**MOISTURE MANAGEMENT**



LOOK GOOD. FEEL GOOD. DO GOOD.

### SORONA® DALLA CULTURA ALLA FIBRA

Composta per il 37% da ingredienti vegetali, la fibra **Sorona®** aiuta a ridurre il nostro impatto sull'ambiente creando capi confortevoli e duraturi.

La struttura a spirale del polimero **Sorona®** crea performance uniche. Le sue fibre forniscono morbidezza, elasticità meccanica e recupero eccezionali in qualsiasi ambiente, senza l'utilizzo dello spandex. Il polimero **Sorona®** è prodotto con **BIO-PDO**, elemento costitutivo che trasforma un processo chimico in un processo eco-efficiente.

ECOSOSTENIBILE / ECO FRIENDLY

TRASPIRANTE / BREATHABLE

CONFORTEVOLE / COMFORTABLE

### SORONA® FROM CROP TO FIBRE

*Made up of 37% plant-based ingredients, **Sorona®** fibres help reduce our environmental impact creating comfortable, long-lasting garments.*

*The kinked structure of the **Sorona®** polymer allows unique performances. Its fibres provide exceptional softness, mechanical stretch and recovery in any environment, without using spandex.*

*The **Sorona®** polymer is made with **BIO-PDO**, a building block that turns a chemical process into an eco-efficient one.*

Scopri di più a pagina 193 / Find out more on page 193



## health & wellness

Casacche

Tunics

# FLAVIO

### Dettagli / Details

- 2 tasche
- Taschino sul petto
- 2 spacchetti laterali

- 2 pockets
- Breast pocket
- 2 side vents

### Taglie / Sizes

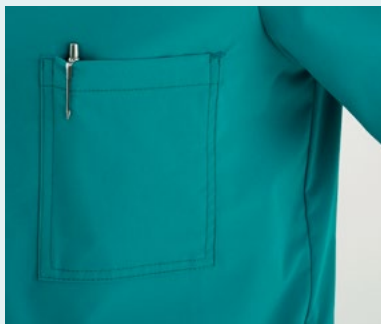
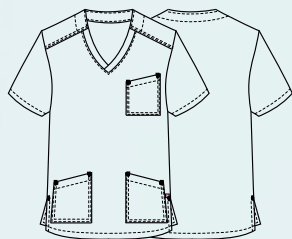
S ÷ 4XL Slim Fit

### Art. 23P03K329

- 00 Bianco / White
- 013 Fucsia / Fuchsia
- 213 Prugna / Purple
- 118 Azzurro / Light blue
- 214 Petrolio / Petroleum blue
- 004 Blu / Blue
- 000 Nero / Black

### Tessuto / Fabric

- 100% poliestere
- 100% polyester
- 108 g / m<sup>2</sup>



sorona<sup>®</sup>  
AGILE



Art. 23P03K329  
214 Petrolio / Petroleum blue

PANTALONI COORDINABILI  
MATCHING PANTS  
pag. 58



**Art. 23P03K329**  
00 Bianco / White

**Art. 23P03K329**  
013 Fucsia / Fuchsia



**Art. 23P03K329**  
213 Prugna / Purple

**Art. 23P03K329**  
118 Azzurro / Light blue

**Art. 23P03K329**  
214 Petrolio / Petroleum blue



**Art. 23P03K329**  
004 Blu / Blue

**Art. 23P03K329**  
000 Nero / Black



Casacca **FLAVIO**  
Art. 23P03K329  
pag. 44





Casacca **SONIA**  
Art. 23P03K330  
pag. 48

# SONIA

## Dettagli / Details

- 2 tasche
- Taschino sul petto
- 2 spacchetti laterali

- 2 pockets
- Breast pocket
- 2 side vents

## Taglie / Sizes

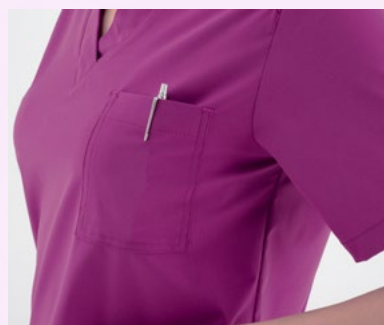
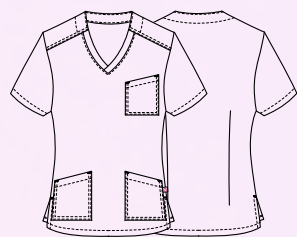
XS ÷ XXXL Regular Fit

## Art. 23P03K330

- 00 Bianco / White
- 013 Fucsia / Fuchsia
- 213 Prugna / Purple
- 118 Azzurro / Light blue
- 214 Petrolio / Petroleum blue
- 004 Blu / Blue
- 000 Nero / Black

## Tessuto / Fabric

- 100% poliestere
- 100% polyester
- 108 g / m<sup>2</sup>



sorona<sup>®</sup>  
AGILE



Art. 23P03K330  
213 Prugna / Purple

PANTALONI COORDINABILI  
MATCHING PANTS  
pag. 58



**Art. 23P03K330**  
00 Bianco / White



**Art. 23P03K330**  
013 Fucsia / Fuchsia



**Art. 23P03K330**  
213 Prugna / Purple



**Art. 23P03K330**  
118 Azzurro / Light blue



**Art. 23P03K330**  
214 Petrolio / Petroleum blue



**Art. 23P03K330**  
004 Blu / Blue



**Art. 23P03K330**  
000 Nero / Black



## health & wellness

Casacche

Tunics

# LUCA

### Dettagli / Details

- 2 tasche
- Taschino sul petto
- Portapenne
- Abbottonatura nascosta con automatici
- Polsini con elastico
- 2 spacchetti sul retro

- 2 pockets
- Breast pocket
- Pen pocket
- Concealed buttoning with press studs
- Cuffs with elastic band
- 2 rear vents

### Taglie / Sizes

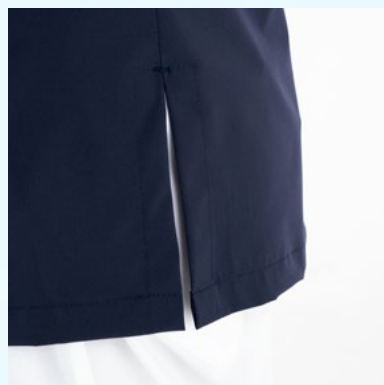
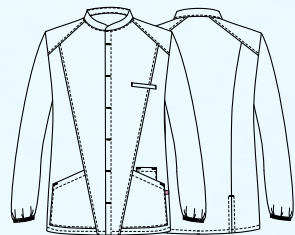
S ÷ 4XL Slim Fit

### Art. 23P03K331

00 Bianco / White  
013 Fucsia / Fuchsia  
213 Prugna / Purple  
118 Azzurro / Light blue  
214 Petrolio / Petroleum blue  
004 Blu / Blue  
000 Nero / Black

### Tessuto / Fabric

100% poliestere  
100% polyester  
108 g / m<sup>2</sup>



sorona<sup>®</sup>  
AGILE



Art. 23P03K331  
004 Blu / Blue

PANTALONI COORDINABILI  
MATCHING PANTS  
pag. 58



**Art. 23P03K331**  
00 Bianco / White



**Art. 23P03K331**  
013 Fucsia / Fuchsia



**Art. 23P03K331**  
213 Prugna / Purple



**Art. 23P03K331**  
118 Azzurro / Light blue



**Art. 23P03K331**  
214 Petrolio / Petroleum blue



**Art. 23P03K331**  
004 Blu / Blue



**Art. 23P03K331**  
000 Nero / Black



Casacca **LUCA**  
Art. 23P03K331  
pag. 50

Pantalone **CHRIS**  
Art. 23P03P336  
pag. 58



Casacca **SONIA**  
Art. 23P03K330  
pag. 48

## health & wellness

Casacche

Tunics

# LIA

### Dettagli / Details

- 2 tasche
- Taschino sul petto
- Portapenne
- Abbottonatura nascosta con automatici
- Polsini con elastico
- 2 spacchetti sul retro

- 2 pockets
- Breast pocket
- Pen pocket
- Concealed buttoning with press studs
- Cuffs with elastic band
- 2 rear vents

### Taglie / Sizes

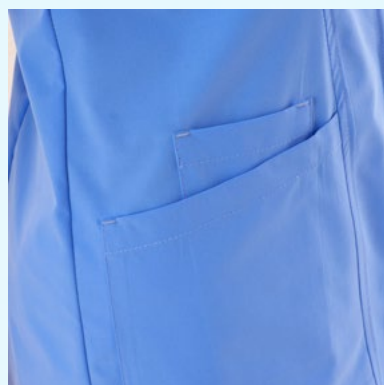
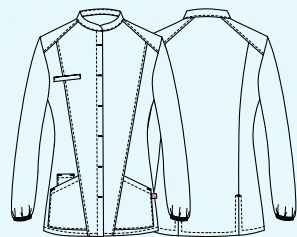
XS ÷ XXXL Slim Fit

### Art. 23P03K332

00 Bianco / White  
013 Fucsia / Fuchsia  
213 Prugna / Purple  
118 Azzurro / Light blue  
214 Petrolio / Petroleum blue  
004 Blu / Blue  
000 Nero / Black

### Tessuto / Fabric

100% poliestere  
100% polyester  
108 g / m<sup>2</sup>



sorona<sup>®</sup>  
AGILE



Art. 23P03K332  
118 Azzurro / Light blue

PANTALONI COORDINABILI  
MATCHING PANTS  
pag. 58





**Art. 23P03K332**  
00 Bianco / White



**Art. 23P03K332**  
013 Fucsia / Fuchsia



**Art. 23P03K332**  
213 Prugna / Purple



**Art. 23P03K332**  
118 Azzurro / Light blue



**Art. 23P03K332**  
214 Petrolio / Petroleum blue



**Art. 23P03K332**  
004 Blu / Blue



**Art. 23P03K332**  
000 Nero / Black



Casacca **LUCA**  
Art. 23P03K331  
pag. 50

Pantalone **CHRIS**  
Art. 23P03P336  
pag. 58



**Giblor's**  
italian work*life* specialist

Casacca **LIA**  
Art. 23P03K332  
pag. 54

## health & wellness

Pantaloni  
Pants

# CHRIS

### Dettagli / Details

- Pantaloni unisex
- 2 tasche
- 2 tasche sul retro
- Chiusura zip
- Elastico in vita
- Passanti cintura

- Unisex pants
- 2 pockets
- 2 rear pockets
- Zip fly
- Elasticated waistband
- Belt loops

### Taglie / Sizes

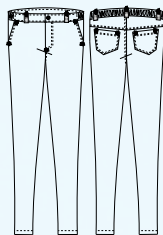
XS ÷ 4XL Slim Fit

### Art. 23P03P336

00 Bianco / White  
013 Fucsia / Fuchsia  
213 Prugna / Purple  
118 Azzurro / Light blue  
214 Petrolio / Petroleum blue  
004 Blu / Blue  
000 Nero / Black

### Tessuto / Fabric

100% poliestere  
100% polyester  
108 g / m<sup>2</sup>



ACCESSORI COORDINABILI  
MATCHING PANTS  
pag. 100



Art. 23P03P336  
000 Nero / Black

PANTALONI UNISEX  
UNISEX PANTS



**Art. 23P03P336**  
00 Bianco / *White*



**Art. 23P03P336**  
013 Fucsia / *Fuchsia*



**Art. 23P03P336**  
213 Prugna / *Purple*



**Art. 23P03P336**  
118 Azzurro / *Light blue*



**Art. 23P03P336**  
214 Petrolio / *Petroleum blue*



**Art. 23P03P336**  
004 Blu / *Blue*



**Art. 23P03P336**  
000 Nero / *Black*

# LUXSATIN

**STIRO FACILE / EASY CARE  
INDANTHRENE**



È un tessuto luminoso e colorato.  
Il punto di forza del **LUXSATIN** è l'armatura in satin, che conferisce al tessuto una mano molto liscia e setosa e ne valorizza i colori, che risultano **estremamente luminosi e incredibilmente brillanti**.

*LUXSATIN is a bright and colorful fabric. Its strength is the satin armor, that gives the fabric a soft and smooth hand and also enhance the colours, that result **extremely bright and incredibly shiny**.*

Grazie a queste caratteristiche Giblor's ha potuto sviluppare una collezione che presenta una **vastissima gamma colori** e offre al cliente la possibilità di coordinare un gran numero di prodotti.

*Thanks to this characteristics Giblor's could develop a collection that presents a **wide range of colours** and offers to the client the chance to coordinate a lot of products.*

Inoltre i 180 grammi di peso regalano al tessuto una consistenza molto morbida, che resta inalterata anche dopo numerosi lavaggi, garantendo capi sempre impeccabili ed un **effetto "appena stirato"** sempre molto apprezzato dal cliente finale.

*Furthermore, the 180 gr. of weight give to the fabric a really soft texture, that remains unchanged even after several washings, by ensuring garments to be always flawless and with a **"just ironed" effect** that is always greatly appreciated from the client.*

Realizzato in misto cotone, il **LUXSATIN** ha una grande resistenza alle trazioni e sopporta senza stress temperature elevate e candeggio.

*Made up of cotton-poly blend, **LUXSATIN** has a great tensile strength and withstands high temperatures and bleaching.*

# MARGHERITA

## Dettagli / Details

- 2 tasche
- Taschino sul petto
- 2 spacchetti laterali

- 2 pockets
- Breast pocket
- 2 side vents

## Taglie / Sizes

XS ÷ XXXL Regular Fit

LUXSATIN

## Art. 10M2062

00 Bianco / White

## Art. 10M2062C

002 Verde / Green

118 Azzurro / Light blue

004 Blu / Blue

321 Bluette / Royal

519 Bordeaux / Burgundy

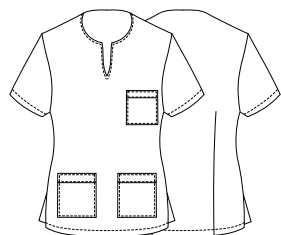
597 Lilla / Lilac

## Tessuto / Fabric

50% cotone 50% poliestere

50% cotton 50% polyester

180 g / m<sup>2</sup>



PANTALONI COORDINABILI  
MATCHING PANTS

pag. 76 / 77





**Art. 10M2062C**  
002 Verde / Green



LUXSATIN



**Art. 10M2062C**  
118 Azzurro / Light blue



LUXSATIN



**Art. 10M2062C**  
004 Blu / Blue



LUXSATIN



**Art. 10M2062C**  
321 Bluette / Royal



LUXSATIN



**Art. 10M2062C**  
519 Bordeaux / Burgundy



LUXSATIN



**Art. 10M2062C**  
597 Lilla / Lilac



LUXSATIN

ACCESSORI COORDINABILI  
MATCHING ACCESSORIES

pag. 99

# ALBERTO

## Dettagli / Details

- 2 tasche
- Taschino sul petto
- 2 spacchetti laterali

- 2 pockets
- Breast pocket
- 2 side vents

## Taglie / Sizes

XS ÷ 4XL Regular Fit

LUXSATIN

## Art. 10M2019

00 Bianco / White

## Art. 10M2020

002 Verde / Green

118 Azzurro / Light blue

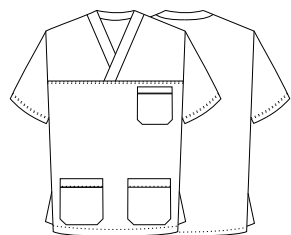
004 Blu / Blue

321 Bluette / Royal

519 Bordeaux / Burgundy

## Tessuto / Fabric

50% cotone 50% poliestere  
50% cotton 50% polyester  
180 g / m<sup>2</sup>



PANTALONI COORDINABILI  
MATCHING PANTS

pag. 76 / 77



**Art. 10M2020**  
002 Verde / Green



LUXSATIN



**Art. 10M2020**  
118 Azzurro / Light blue



LUXSATIN



**Art. 10M2020**  
004 Blu / Blue



LUXSATIN



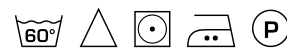
**Art. 10M2020**  
321 Bluette / Royal



LUXSATIN



**Art. 10M2020**  
519 Bordeaux / Burgundy



LUXSATIN

# TATI

## Dettagli / Details

- 2 tasche
- Taschino sul petto
- Abbottonatura nascosta con automatici

- 2 pockets
- Breast pocket
- Concealed buttoning with press studs

## Taglie / Sizes

XS ÷ XXXL Slim Fit

### Art. 21P03K494

00 Bianco / White

### Art. 17P03K494

002 Verde / Green

118 Azzurro / Light blue

321 Bluette / Royal

597 Lilla / Lilac

### Art. 14P03K494

004 Blu / Blue

### Art. 12P03K269

519 Bordeaux / Burgundy

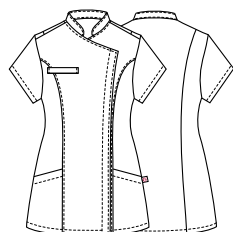
## Tessuto / Fabric

50% cotone 50% poliestere

50% cotton 50% polyester

180 g / m<sup>2</sup>

LUXSATIN



PANTALONI COORDINABILI  
MATCHING PANTS

pag. 76 / 77



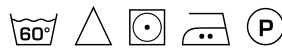
**Art. 17P03K494**  
002 Verde / Green



LUXSATIN



**Art. 17P03K494**  
118 Azzurro / Light blue



LUXSATIN



**Art. 17P03K494**  
321 Bluette / Royal



LUXSATIN



**Art. 17P03K494**  
597 Lilla / Lilac



LUXSATIN



**Art. 14P03K494**  
004 Blu / Blue



LUXSATIN



**Art. 12P03K269**  
519 Bordeaux / Burgundy



LUXSATIN

ACCESSORI COORDINABILI  
MATCHING ACCESSORIES  
pag. 99

# TANIA

## Dettagli / Details

- 1 tasca
- Taschino sul petto
- Abbottonatura nascosta con automatici
- 2 spacchetti dietro

- 1 pocket
- Breast pocket
- Concealed buttoning with press studs
- 2 rear vents

## Taglie / Sizes

XS ÷ XXXL Slim Fit

## Art. 21P03K242

0-004 Bianco Blu / White Blue

0-002 Bianco Verde / White Green

## Tessuto / Fabric

50% cotone 50% poliestere

50% cotton 50% polyester

180 g / m<sup>2</sup>



LUXSATIN



## PANTALONI COORDINABILI

### MATCHING PANTS

pag. 76 / 77

## ACCESSORI COORDINABILI

### MATCHING ACCESSORIES

pag. 99



Art. 21P03K242  
0-002 Bianco Verde / White Green

LUXSATIN



Art. 21P03K242  
0-004 Bianco Blu / White Blue

# RUGGERO

## Dettagli / Details

- 1 tasca
- Taschino sul petto
- Chiusura con zip rovesciata
- 2 spacchetti dietro

- 1 pocket
- Breast pocket
- Inverted zip fastening
- 2 rear vents

## Taglie / Sizes

S ÷ 4XL Slim Fit

### Art. 21P03K489

00 Bianco / White

### Art. 17P03K489

519 Bordeaux / Burgundy

118 Azzurro / Light blue

321 Bluette / Royal

### Art. 14P03K489

002 Verde / Green

004 Blu / Blue

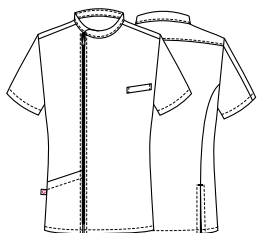
## Tessuto / Fabric

50% cotone 50% poliestere

50% cotton 50% polyester

180 g / m<sup>2</sup>

LUXSATIN



PANTALONI COORDINABILI  
MATCHING PANTS

pag. 76 / 77





**Art. 17P03K489**  
519 Bordeaux / Burgundy



LUXSATIN



**Art. 17P03K489**  
118 Azzurro / Light blue



LUXSATIN



**Art. 17P03K489**  
321 Bluette / Royal



LUXSATIN



**Art. 14P03K489**  
002 Verde / Green



LUXSATIN



**Art. 14P03K489**  
004 Blu / Blue



LUXSATIN

ACCESSORI COORDINABILI  
MATCHING ACCESSORIES

pag. 99

# AMANDA

## Dettagli / Details

- 2 tasche
- Taschino sul petto
- Abbottonatura nascosta con automatici
- Polsino con elastico

- 2 pockets
- Breast pocket
- Concealed buttoning with press studs
- Cuff with elastic band

## Taglie / Sizes

XS ÷ XXXL Slim Fit

## Art. 17P03K329

00 Bianco / White  
002 Verde / Green  
519 Bordeaux / Burgundy  
118 Azzurro / Light blue

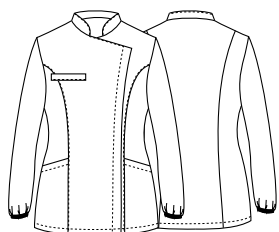
## Art. 13P03K329

597 Lilla / Lilac  
004 Blu / Blue  
321 Bluette / Royal

## Tessuto / Fabric

50% cotone 50% poliestere  
50% cotton 50% polyester  
180 g / m<sup>2</sup>

LUXSATIN



PANTALONI COORDINABILI  
MATCHING PANTS

pag. 76 / 77



**Art. 17P03K329**  
002 Verde / Green



LUXSATIN



**Art. 17P03K329**  
519 Bordeaux / Burgundy



LUXSATIN



**Art. 17P03K329**  
118 Azzurro / Light blue



LUXSATIN



**Art. 13P03K329**  
597 Lilla / Lilac



LUXSATIN



**Art. 13P03K329**  
004 Blu / Blue



LUXSATIN



**Art. 13P03K329**  
321 Bluette / Royal



LUXSATIN

ACCESSORI COORDINABILI  
MATCHING ACCESSORIES  
pag. 99

# RUGGERO

## Dettagli / Details

- 1 tasca
- Taschino sul petto
- Chiusura con zip rovesciata
- Polsino in maglia
- 2 spacchetti dietro

- 1 pocket
- Breast pocket
- Inverted zip fastening
- Knitted cuff
- 2 rear vents

## Taglie / Sizes

S ÷ 4XL Slim Fit

LUXSATIN

### Art. 21P03K490

00 Bianco / White

### Art. 14P03K490

004 Blu / Blue

002 Verde / Green

118 Azzurro / Light blue

321 Bluette / Royal

### Art. 17P03K490

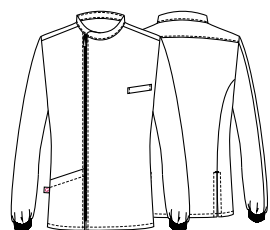
519 Bordeaux / Burgundy

## Tessuto / Fabric

50% cotone 50% poliestere

50% cotton 50% polyester

180 g / m<sup>2</sup>



PANTALONI COORDINABILI  
MATCHING PANTS

pag. 76 / 77



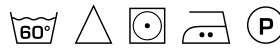
**Art. 14P03K490**  
004 Blu / Blue



LUXSATIN



**Art. 14P03K490**  
002 Verde / Green



LUXSATIN



**Art. 14P03K490**  
118 Azzurro / Light blue



LUXSATIN



**Art. 14P03K490**  
321 Bluette / Royal



LUXSATIN



**Art. 17P03K490**  
519 Bordeaux / Burgundy



LUXSATIN

ACCESSORI COORDINABILI  
MATCHING ACCESSORIES

pag. 99

# RODI

## Dettagli / Details

- 2 tasche
- 1 tasca sul retro
- Elastico e coulisse in vita

- 2 pockets
- 1 rear pocket
- Elasticated waistband with drawstring

## Taglie / Sizes

XS ÷ 4XL Regular Fit

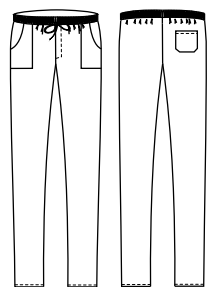
## Art. 10M2061

00 Bianco / White

## Tessuto / Fabric

50% cotone 50% poliestere  
50% cotton 50% polyester  
180 g / m<sup>2</sup>

LUXSATIN



ACCESSORI COORDINABILI  
MATCHING ACCESSORIES

pag. 99



**Art. 10M2061C**  
597 Lilla / Lilac

LUXSATIN



**Art. 10M2061C**  
002 Verde / Green

LUXSATIN



**Art. 10M2061C**  
118 Azzurro / Light blue

LUXSATIN

## RODI

### Dettagli / Details

- 2 tasche
- 1 tasca sul retro
- Elastico e coulisse

- 2 pockets
- 1 rear pocket
- Elasticated waistband with drawstring

### Taglie / Sizes

XS ÷ 4XL Regular Fit

### Tessuto / Fabric

50% cotone 50% poliestere  
50% cotton 50% polyester  
180 g / m<sup>2</sup>

### Art. 10M2061C

597 Lilla / Lilac  
002 Verde / Green  
118 Azzurro / Light blue  
321 Bluette / Royal  
519 Bordeaux / Burgundy



**Art. 10M2061C**  
321 Bluette / Royal

LUXSATIN



**Art. 10M2061C**  
519 Bordeaux / Burgundy

LUXSATIN



**Art. 14P03P556**  
004 Blu / Blue

LUXSATIN

## ALAN

### Dettagli / Details

- 2 tasche
- 1 tasca sul retro
- Elastico e coulisse

- 2 pockets
- 1 rear pocket
- Elasticated waistband with drawstring

### Taglie / Sizes

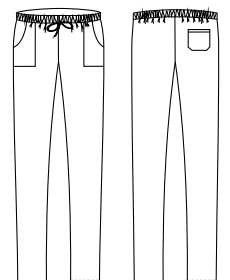
XS ÷ 4XL Slim Fit

### Tessuto / Fabric

50% cotone 50% poliestere  
50% cotton 50% polyester  
180 g / m<sup>2</sup>

### Art. 14P03P556

004 Blu / Blue



# 100% COTONE

**ORGANICO / ORGANIC  
INDANTHRENE**





La linea di prodotti in **100% COTONE** è stata ampliata per soddisfare le richieste dei tanti clienti che, soprattutto in ambito medicale, cercano capi realizzati in fibre comode, naturali ed estremamente traspiranti.

Il tessuto in **100% COTONE**, presenta una tramatura più compatta e regolare rispetto ad altre fibre analoghe. Il risultato è una consistenza morbida e piacevole, il cui peso varia fra i 180 e i 190 grammi.

Si tratta inoltre di un twill accuratamente finissato con tecniche di sanforizzazione. Tale trattamento, oltre a renderne più facile la stiratura, garantisce ai capi in cotone una pregevole stabilità dimensionale nei lavaggi alle alte temperature, oltre che una resistenza al candeggio in grado di assicurare standard ottimali di durata nel tempo.

*The **100% COTONE** product line has been expanded to meet the demands of many customers, especially in the Medical field, who look for garments made of comfortable, natural and extremely breathable fibers.*

*The **100% COTONE** fabric has a more compact and regular weave than other similar fibers. The result is one soft and pleasant texture, whose weight varies between 180 and 190 gr.*

*It is also a carefully finished twill with sanforization techniques. In addition to making ironing easier, this treatment guarantees cotton garments a remarkable dimensional stability when washed at high temperatures, as well as a resistance to bleaching that is able to ensure optimal standards of durability.*

# GABRIELE

## Dettagli / Details

- Chiusura con zip rovesciata
- Taschino sul petto
- 2 tasche
- Polsini con elastico
- Doppio cursore
- 2 spacchetti dietro

- *Inverted zip fastening*
- *Breast pocket*
- *2 pockets*
- *Cuffs with elastic band*
- *Double slide*
- *2 rear vents*

## Taglie / Sizes

S ÷ 4XL Slim Fit

## Art. 20P03K191

00 Bianco / White

## Art. 21P03K194

004 Blu / Blue

## Art. 20P03K194

002 Verde / Green

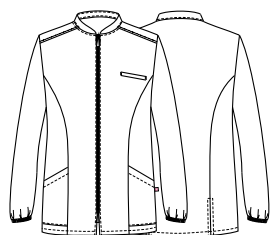
118 Azzurro / Light blue

## Tessuto / Fabric

100% cotone

100% cotton

185 g / m<sup>2</sup>



PANTALONI COORDINABILI  
MATCHING PANTS

pag. 93



**Art. 21P03K194**  
004 Blu / Blue  
100% cotone / cotton - 185 g / m<sup>2</sup>



**Art. 20P03K194**  
002 Verde / Green  
100% cotone / cotton - 185 g / m<sup>2</sup>



**Art. 20P03K194**  
118 Azzurro / Light blue  
100% cotone / cotton - 185 g / m<sup>2</sup>



# PIERO

## Dettagli / Details

- 2 tasche
- Taschino sul petto
- 2 spacchetti laterali

- 2 pockets
- Breast pocket
- 2 side vents

## Art. 1330

00 Bianco / White

## Art. 21P03K1335

004 Blu / Blue

## Art. 1335

002 Verde / Green

118 Azzurro / Light blue

## Taglie / Sizes

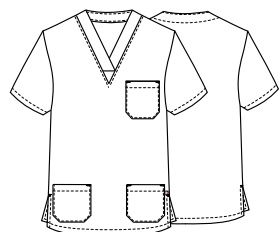
XS ÷ 4XL Slim Fit

## Tessuto / Fabric

100% cotone

100% cotton

185 g / m<sup>2</sup>



PANTALONI COORDINABILI  
MATCHING PANTS

pag. 93



**Art. 1335**  
002 Verde / Green  
100% cotone / cotton - 185 g / m<sup>2</sup>



**Art. 21P03K1335**  
004 Blu / Blue  
100% cotone / cotton - 185 g / m<sup>2</sup>



**Art. 1335**  
118 Azzurro / Light blue  
100% cotone / cotton - 185 g / m<sup>2</sup>



# JASON

## Dettagli / Details

- Casacca unisex
- 2 tasche
- Taschino sul petto
- 2 spacchetti laterali

- Unisex tunic
- 2 pockets
- Breast pocket
- 2 side vents

## Taglie / Sizes

XS ÷ 4XL Slim Fit

## Art. Q3K00242

C01 Bianco / White

## Tessuto / Fabric

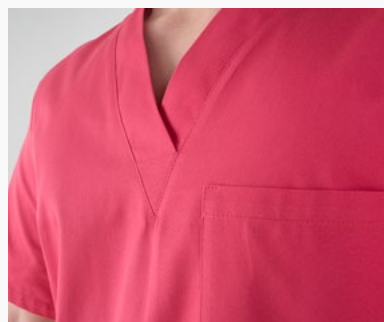
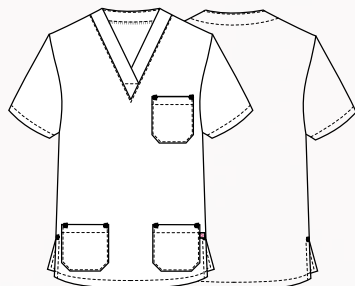
100% cotone  
100% cotton  
185 g / m<sup>2</sup>

## Art. Q3K00243

C07 Lilla chiaro / Light lilac  
C09 Pistacchio / Pistachio  
D24 Arancio / Orange  
U38 Bluette / Royal  
Z46 Fucsia / Fuchsia

## Tessuto / Fabric

100% cotone  
100% cotton  
200 g / m<sup>2</sup>



## PANTALONI COORDINABILI MATCHING PANTS

pag. 94

## ACCESSORI COORDINABILI MATCHING PANTS

pag. 101



Art. Q3K00243  
Z46 Fucsia / Fuchsia

CASACCA UNISEX  
UNISEX TUNIC



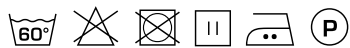
**Art. Q3K00242**  
C01 Bianco / White



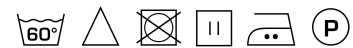
**Art. Q3K00243**  
U38 Bluette / Royal



**Art. Q3K00243**  
C09 Pistacchio / Pistachio



**Art. Q3K00243**  
Z46 Fucsia / Fuchsia



**Art. Q3K00243**  
C07 Lilla chiaro / Light lilac



**Art. Q3K00243**  
D24 Arancio / Orange



# GARY

## Dettagli / Details

- Casacca unisex
- 2 tasche
- Taschino sul petto
- 2 spacchetti laterali

- Unisex tunic
- 2 pockets
- Breast pocket
- 2 side vents

## Taglie / Sizes

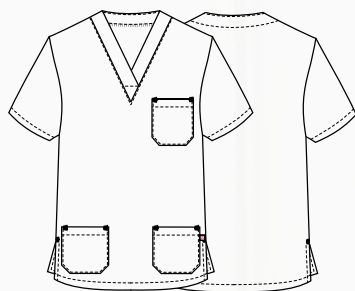
XS ÷ 4XL Slim Fit

## Art. Q3K00244

P18 Profilo azzurro / Light blue piping  
P24 Profilo arancio / Orange piping  
P29 Profilo verde / Green piping  
P48 Profilo blu / Blue piping

## Tessuto / Fabric

100% cotone  
100% cotton  
185 g / m<sup>2</sup>



**PANTALONI COORDINABILI**  
**MATCHING PANTS**  
pag. 94

**ACCESSORI COORDINABILI**  
**MATCHING PANTS**  
pag. 101

**Art. Q3K00244**  
P24 Profilo arancio / Orange piping

**CASACCA UNISEX**  
**UNISEX TUNIC**





**Art. Q3K00244**  
P48 Profilo blu / *Blue piping*



**Art. Q3K00244**  
P29 Profilo verde / *Green piping*



**Art. Q3K00244**  
P18 Profilo azzurro / *Light blue piping*



**Art. Q3K00244**  
P24 Profilo arancio / *Orange piping*

# ALICE

## Dettagli / Details

- Chiusura con zip rovesciata
- Taschino sul petto
- 2 tasche
- Polsini con elastico
- Doppio cursore

- *Inverted zip fastening*
- *Breast pocket*
- *2 pockets*
- *Cuffs with elastic band*
- *Double slide*

## Art. 20P03K192

00 Bianco / White

## Art. 21P03K195

004 Blu / Blue

## Art. 20P03K195

002 Verde / Green

118 Azzurro / Light blue

## Taglie / Sizes

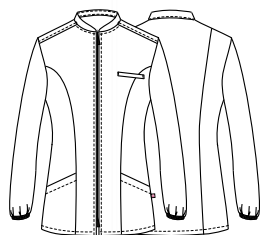
XS ÷ XXXL Slim Fit

## Tessuto / Fabric

100% cotone

100% cotton

185 g / m<sup>2</sup>



PANTALONI COORDINABILI  
MATCHING PANTS

pag. 93



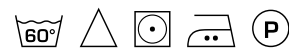
**Art. 21P03K195**  
004 Blu / Blue  
100% cotone / cotton - 185 g / m<sup>2</sup>



**Art. 20P03K195**  
002 Verde / Green  
100% cotone / cotton - 185 g / m<sup>2</sup>



**Art. 20P03K195**  
118 Azzurro / Light blue  
100% cotone / cotton - 185 g / m<sup>2</sup>



# MILENA

## Dettagli / Details

- 2 tasche
- Taschino sul petto
- 2 spacchetti laterali

- 2 pockets
- Breast pocket
- 2 side vents

## Art. 20P03K193

00 Bianco / White

## Art. 21P03K196

004 Blu / Blue

## Art. 20P03K196

002 Verde / Green

118 Azzurro / Light blue

## Taglie / Sizes

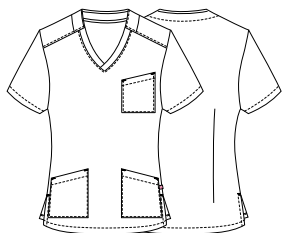
XS ÷ XXXL Slim Fit

## Tessuto / Fabric

100% cotone

100% cotton

185 g / m<sup>2</sup>



PANTALONI COORDINABILI  
MATCHING PANTS

pag. 93



**Art. 20P03K196**

002 Verde / Green

100% cotone / cotton - 185 g / m<sup>2</sup>



**Art. 21P03K196**

004 Blu / Blue

100% cotone / cotton - 185 g / m<sup>2</sup>



**Art. 20P03K196**

118 Azzurro / Light blue

100% cotone / cotton - 185 g / m<sup>2</sup>



# Giblor's

italian worklife specialist



Casacca **MILENA**  
Art. 20P03K196  
pag. 91

# ALAN

**Dettagli / Details**

- 2 tasche
- 1 tasca sul retro
- Elastico e coulisse

- 2 pockets
- 1 rear pocket

- Elasticated waistband with drawstring

**Art. 21P03P1340**  
004 Blu / Blue

**Art. 123**  
00 Bianco / White

**Art. 1340**  
002 Verde / Green  
118 Azzurro / Light blue

**Tessuto / Fabric**

100% cotone  
100% cotton  
185 g / m<sup>2</sup>



**ART. 21P03P1340**  
XS ÷ 4XL Slim Fit



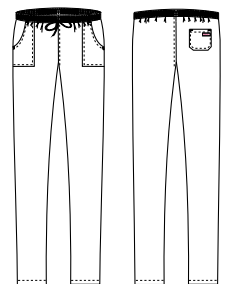
**ART. 123**  
XS ÷ 5XL Slim Fit



**Art. 1340**  
XS ÷ 4XL Slim Fit



**Art. 1340**  
XS ÷ 4XL Slim Fit



**ACCESSORI COORDINABILI**  
**MATCHING ACCESSORIES**  
pag. 99

# PITAGORA

## Dettagli / Details

- 2 tasche
- 1 tasca sul retro
- Elastico e coulisse

- 2 pockets
- 1 rear pocket
- Elasticated waistband with drawstring

## Taglie / Sizes

XS ÷ 4XL Slim Fit

## Art. Q3P00245

C01 Bianco / White

## Tessuto / Fabric

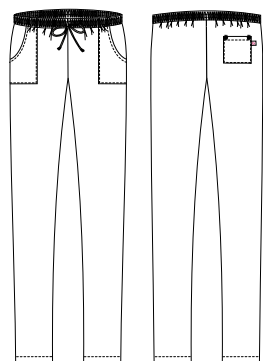
100% cotone  
100% cotton  
185 g / m<sup>2</sup>

## Art. Q3P00246

C07 Lilla chiaro / Light lilac  
C09 Pistacchio / Pistachio  
D24 Arancio / Orange  
U38 Bluette / Royal  
Z46 Fucsia / Fuchsia

## Tessuto / Fabric

100% cotone  
100% cotton  
200 g / m<sup>2</sup>

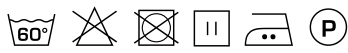


Art. Q3P00245  
C01 Bianco / White

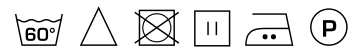




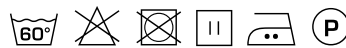
**Art. Q3P00246**  
C09 Pistacchio / Pistachio



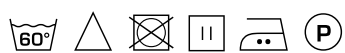
**Art. Q3P00246**  
Z46 Fucsia / Fuchsia



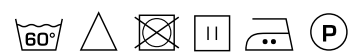
**Art. Q3P00246**  
U38 Bluette / Royal



**Art. Q3P00246**  
C07 Lilla chiaro / Light lilac



**Art. Q3P00246**  
D24 Arancio / Orange



**ACCESSORI COORDINABILI**  
**MATCHING ACCESSORIES**  
pag. 101

## MASCHERINA IGEA

Art. 20P05I227

AD USO GENERICO CON STRATO IDRO/OLIO  
REPELLENTE ANTIMICROBICO

In riferimento al decreto "Curaltalia", si informa l'utilizzatore che come previsto dal **Decreto Legge n. 18 del 17/03/2020** e dalla Circolare

**n. DGDMF/0003572/P/18/03/2020** emanata dal Ministero della Salute: **"Ai fini del comma1, fino al termine dello stato di emergenza di cui alla delibera del Consiglio dei ministri in data 31 gennaio 2020, gli individui presenti sull'intero territorio nazionale sono autorizzati all'utilizzo di mascherine filtranti prive del marchio CE e prodotte in deroga alle vigenti norme sull'immissione in commercio"**.

**Descrizione:** La Mascherina IGEA è ad uso generico con tessuto filtrante lavabile e riutilizzabile, comprensivo di nasello adattabile ed estraibile lateralmente prima del lavaggio.

È realizzata con materiali di alta qualità e con trattamenti di nuova generazione che evitano la fuoriuscita di schizzi di saliva attraverso il doppio strato.

Sia nel suo strato interno che esterno presenta 2 finissaggi:

**idro-olio repellente e antimicrobico, certificati OEKO TEX e certificati GRS (Global Recycled Standard)**

Composizione DIR EU 1007 DEL 2011:

Tessuto in 100% poliestere 86 grammi mq

DIMENSIONI: 20X10 CM - ELASTICO: 16 CM

**Manutenzione:**      

Si consiglia di stirare la parte in tessuto sia esterno che interno, affinché il finissaggio idro-olio repellente e l'anti-microbico si ristabilisca in modo omogeneo.

I finissaggi sono garantiti per 25 lavaggi. (Oltre a questo numero è consigliabile, dopo il lavaggio e lo stiro, provare con una goccia d'acqua la permeabilità del tessuto).

La mascherina va lavata con acqua e sapone prima di essere indossata e sanificata dopo alcune ore di utilizzo, seguendo le istruzioni di lavaggio.

**Avvertenze:** La mascherina non garantisce in alcun modo la protezione delle vie respiratorie di chi le indossa, e che non sono utilizzabili quando sia prescritto l'uso di Dispositivi Medici o Dispositivi di Protezione Individuale pertanto va utilizzata quando sia ritenuta utile la copertura di naso e bocca a fini igienico ambientali e per uso della collettività. Ogni altro uso è da considerarsi vietato e potenzialmente pericoloso.

Non è un dispositivo di protezione individuale (D.P.I.),

non è un dispositivo medico (D.M.).

Leggere e conservare queste istruzioni.

**Non è sterile.**

**Non è provvista di marchio CE.**

**Prodotta e Distribuita da:**

GIBLOR'S S.R.L. viale dei trasporti 6/a 6/b 41012 Carpi (Mo)

## IGEA MASK

Art. 20P05I227

GENERAL USE WITH HYDRO / OIL MICRO  
REPELLENT LAYER

With reference to the "Curaltalia" decree, the user is informed that as required by Law **Decree no. 18 of 17/03/2020** and by the Circular

**n. DGDMF / 0003572 / P / 18/03/2020** issued by the Ministry of Health: **"For the purposes of paragraph 1, until the end of the state of emergency referred to in the resolution of the Council of Ministers on 31<sup>th</sup> January 2020, individuals present on the whole national territory are authorized to use filter masks without the CE mark and produced in derogation from the current marketing standards"**.

**Description:** The IGEA mask is for general use with washable and reusable filter fabric, including adaptable nose piece and removable sideways before washing.

It is made with high quality materials and with new generation treatments that avoid the spillage of saliva splashes through the double layer.

Both in its internal and external layer it has 2 finishes:

**hydro-oil repellent and antimicrobial, OEKO TEX certificates and GRS (Global Recycled Standard) certificates**

Composition DIR EU 1007 OF 2011:

100% polyester fabric 86 grams m<sup>2</sup>

DIMENSIONS: 20X10 CM - ELASTIC: 16 CM

**Maintenance:**      

It is recommended to iron the fabric part both external and internal, so that the hydro-oil repellent finish and the anti-microbial can be restored in a homogeneous way.

The finishings are guaranteed for 25 washes. (In addition to this number it is advisable, after washing and ironing, to test the permeability of the fabric with a drop of water).

The mask should be washed with soap and water before being worn and sanitized after a few hours of use, following the washing instructions.

**Warnings:** The mask does not guarantee in any way the protection of the wearer's respiratory tract, and which cannot be used when the use of Medical Devices or Personal Protective Equipment is prescribed, therefore it must be used when the covering of the nose is deemed useful and mouth for environmental hygiene purposes and for community use. Any other use is to be considered prohibited and potentially dangerous.

It is not a personal protective device (P.P.E),

it is not a medical device (M.D.).

Read and keep these instructions.

**It is not sterile.**

**It does not have a CE mark.**

**Produced and distributed by:**

GIBLOR'S S.R.L. Via dei Trasporti 6 a/ b 41012 Carpi (Mo)

# MASCHERINA IGEA



ANTIMICROBICO



## Dettagli / Details

- Doppio strato  
- Lavabile e riutilizzabile  
- Nasello adattabile ed estraibile in fase di lavaggio

- Double layer  
- Washable and reusable  
- Adaptable and removable nose piece during washing

## Art. 20P05I227

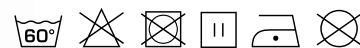
00 Bianco / White  
005 Rosso / Red  
F007 Cane e gatto / Dog & cat  
F008 Lui & Lei / Him and Her  
119 Grigio / Grey  
000 Nero / Black

Misure / Dimensions 20x10 cm

Elastico / Rubber band 16 cm

## Tessuto / Fabric

DIR EU 1007 DEL 2011  
100% poliestere / polyester  
86 g / m<sup>2</sup>



## Trattamenti: IDRO-OLIO REPELLENTE ANTIMICROBICO

Mascherina ad uso Generico.  
Marchio CE non provvisto.  
NON è un DM (dispositivo medico chirurgico).  
NON è un DPI (dispositivo di protezione individuale).  
I finissaggi sono garantiti per 25 lavaggi.  
DL 18 17/03/20 E DGDMF 003572/P DEL 18/03/20.  
Va utilizzata per la copertura di naso e bocca ai fini igienico ambientali.  
Ogni altro uso è vietato e potenzialmente pericoloso.  
Non è sterile.  
Lavare con acqua e sapone prima dell'utilizzo.  
Sanificarla seguendo le istruzioni di lavaggio.

## Treatments: HYDRO-OIL REPELLENT ANTIMICROBIAL

Mask for generic use.  
CE mark not provided.  
It is NOT a MD (medical surgical device).  
It is NOT a PPE (personal protective device).  
The finishings are guaranteed for 25 washes.  
DL 18 17/03/20 AND DGDMF 003572 / P OF 18/03/20.  
It must be used for covering the nose and mouth for environmental hygiene purposes.



# BANDANA URANO

**Taglie / Sizes**

Taglia unica / One size

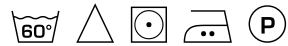
**Art. 23P05I979**

**Art. 21P05I979**

**Art. 17P05I979**

**Tessuto / Fabric**

50% lyocell 50% poliestere  
50% lyocell 50% polyester  
180 g / m<sup>2</sup>



**Art. 23P05I979**

000 Nero  
Black



**Art. 21P05I979**

019 Grigio  
Grey



**Art. 17P05I979**

00 Bianco  
White



**Art. 17P05I979**

029 Pistacchio  
Pistachio



**Art. 17P05I979**

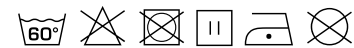
004 Blu  
Blue

**Art. 23P05I265**

**Art. 21P05I265**

**Tessuto / Fabric**

70% viscosa 27% poliestere 3% elasthan  
70% viscose 27% polyester 3% elastane  
200 g / m<sup>2</sup>



**Art. 23P05I265**

J322 Jeans marrone  
Brown jeans



**Art. 21P05I265**

J004 Jeans blu  
Blue jeans

# BANDANA MERCURIO

Taglie / Sizes  
Taglia unica / One size

**Art. 443DIVA**

**Tessuto / Fabric**

50% cotone 50% poliestere  
50% cotton 50% polyester  
180 g / m<sup>2</sup>

004 Blu / Blue  
118 Azzurro / Light blue  
321 Bluette / Royal  
002 Verde / Green  
519 Bordeaux / Burgundy  
527 Lilla / Lilac



00 Bianco / White



LUXSATIN



**Art. 443DIVA**  
004 Blu  
Blue

LUXSATIN



**Art. 443DIVA**  
118 Azzurro  
Light blue

LUXSATIN



**Art. 443DIVA**  
321 Bluette  
Royal

LUXSATIN



**Art. 443DIVA**  
002 Verde  
Green

LUXSATIN



**Art. 443DIVA**  
519 Bordeaux  
Burgundy

LUXSATIN



**Art. 443DIVA**  
527 Lilla  
Lilac

LUXSATIN



**Art. 443DIVA**  
00 Bianco  
White

LUXSATIN



**Art. 21P05I443**  
004 Blu  
Blue

LUXSATIN



**Art. 20P05I443**  
118 Azzurro  
Light blue

**Tessuto / Fabric**

100% cotone  
100% cotton  
185 g / m<sup>2</sup>



**Art. 20P05I443**



002 Verde  
Green

**Art. 20P05I443**  
**Art. 21P05I443**

# BANDANA URANO

## Taglie / Sizes

Taglia unica / One size

## Art. 23P05I263

00 Bianco / White  
013 Fucsia / Fuchsia  
213 Prugna / Purple  
118 Azzurro / Light blue  
214 Petrolio / Petroleum blue  
004 Blu / Blue  
000 Nero / Black

## Tessuto / Fabric

100% poliestere  
100% polyester  
108 g / m<sup>2</sup>



sorona®  
AGILE



Art. 23P05I263  
00 Bianco  
White



Art. 23P05I263  
013 Fucsia  
Fuchsia



Art. 23P05I263  
213 Prugna  
Purple



Art. 23P05I263  
118 Azzurro  
Light blue



Art. 23P05I263  
214 Petrolio  
Petroleum blue



Art. 23P05I263  
004 Blu  
Blue



Art. 23P05I263  
000 Nero  
Black

# BANDANA MERCURIO

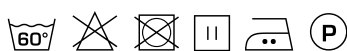
Taglie / Sizes  
Taglia unica / One size

**Art. Q5I00264**  
U38 Bluette / Royal  
C09 Pistacchio / Pistachio  
C07 Lilla chiaro / Light lilac  
D24 Arancio / Orange  
Z46 Fucsia / Fuchsia

**Tessuto / Fabric**  
100% cotone  
100% cotton  
200 g / m<sup>2</sup>



**Art. Q5I00264**  
U38 Bluette  
Royal



**Art. Q5I00264**  
C09 Pistacchio  
Pistachio



**Art. Q5I00264**  
C07 Lilla chiaro  
Light lilac



**Art. Q5I00264**  
D24 Arancio  
Orange



**Art. Q5I00264**  
Z46 Fucsia  
Fuchsia



# BANDANA URANO

Taglie / Sizes

Taglia unica / One size

Art. 21P05I263

Tessuto / Fabric

100% poliestere

100% polyester

86 g / m<sup>2</sup>



Art. 21P05I263

F036 Dentifricio  
Toothpaste

Art. 21P05I263

F035 Denti  
Teeth



Art. 21P05I263

F030 Dolci  
Sweets

Art. 21P05I263

F034 Cerotti  
Plasters



Art. 21P05I263

F037 Formule  
Formulas

Art. 21P05I263

F031 Lettere  
Letters



Art. 21P05I263

F032 Mix  
Mix

Art. 21P05I263

F008 Lui & Lei  
Him and Her



# BANDANA URANO

Taglie / Sizes  
Taglia unica / One size

Art. 21P05I263

Tessuto / Fabric  
100% poliestere  
100% polyester  
86 g / m<sup>2</sup>



Art. 21P05I263  
F038 Leone nero  
Black lion

Art. 21P05I263  
F028 Coniglietti  
Bunnies



Art. 21P05I263  
F026 Gatti  
Cats

Art. 21P05I263  
F027 Tucani  
Toucans



Art. 21P05I263  
F029 Pesci  
Fishes

Art. 21P05I263  
F033 Cani  
Dogs



Art. 21P05I263  
F007 Cane e Gatto  
Dog and Cat

**BIONIC  
FINISH® C<sub>6</sub>**



**SILVER+**

**ANTIMICROBICO / ANTIMICROBIAL**  
**TRASPIRANTE / BREATHABLE**  
**IDROREPELENTE / WATER RESISTANT**  
**WASH&WEAR / NO IRON**  
**ULTRA LIGHT 86 GR/M<sup>2</sup>**



**BIONIC-FINISH® È UN SISTEMA UNICO, BREVETTATO E SVILUPPATO PER CONFERIRE AI TESSUTI CARATTERISTICHE DI IDROREPELLENZA ALL'ACQUA, AGLI OLI E ALLE MACCHIE IN GENERALE.**

Ispirato alla pelle dello squalo che, contrariamente a quanto si pensi, non è liscia ma costituita da piccolissime scanalature longitudinali che lasciano passare l'acqua sul corpo in modo controllato, riducendone al minimo l'attrito, il **BIONIC-FINISH®** è **il primo sistema idrorepellente completo a livello mondiale per l'industria tessile.**

Il sistema **BIONIC-FINISH®** garantisce **massima traspirabilità** e consente al tessuto di mantenere una mano molto morbida, altissimo comfort, un'**eccellente durata nel tempo** e colori sempre nuovi e brillanti. Ma non è tutto: la composizione di questo agente impermeabilizzante offre il vantaggio di un'asciugatura estremamente rapida.

Inoltre, grazie al **trattamento antibatterico SILVERPLUS®**, i tessuti sono igienizzati e protetti dagli odori sgradevoli del corpo, anche a basse temperature di lavaggio.

Scopri di più a pagina 196 / Find out more on page 196

**BIONIC-FINISH® IS AN UNIQUE SYSTEM, PATENTED AND DEVELOPED TO GIVE WATER-REPELLENT CHARACTERISTICS TO WATER, OILS AND STAINS IN GENERAL.**

*Inspired by the skin of the shark that, contrary to popular belief, is not smooth but made up of very small longitudinal grooves that allow water to pass through the body in a controlled manner, reducing friction to a minimum, **BIONIC-FINISH®** is **the first water repellent system, complete worldwide for the textile industry.***

*The **BIONIC-FINISH®** system guarantees **maximum breathability** and allows the fabric to maintain a very soft hand, very high comfort, **excellent durability** and always new and brilliant colors. But that's not all: the composition of this waterproofing agent offers the advantage of extremely rapid drying.*

*Moreover, thanks to the **SILVERPLUS® antibacterial treatment**, the fabrics are sanitized and protected from unpleasant body odors, even at low washing temperatures.*

# CARMEN

## Dettagli / Details

- Taschino sul petto
- 2 tasche
- Chiusura con zip rovesciata
- Inserti in rete

- Breast pocket
- 2 pockets
- Inverted zip fastening
- Network fabric panels

## Taglie / Sizes

XS ÷ 3XL Slim Fit

### Art. Q2K00238

C01 Bianco / White

### Art. Q2K00239

U32 Nero / Black

## Tessuto / Fabric

100% poliestere  
100% polyester  
86 g / m<sup>2</sup>



### Art. Q2K00239

U32 Nero / Black

### Art. Q2K00238

C01 Bianco / White

BIONIC  
FINISH<sup>®</sup> C<sub>6</sub>

ULTRA  
LIGHT

## MAURIZIO

### Dettagli / Details

- Taschino sul petto
- 1 tasca
- Chiusura con zip rovesciata
- Inserti in rete

- Breast pocket
- 1 pocket
- Inverted zip fastening
- Network fabric panels

### Taglie / Sizes

S ÷ 4XL Slim Fit

### Art. Q2K00259

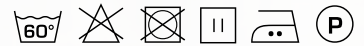
C01 Bianco / White

### Art. Q2K00260

U32 Nero / Black

### Tessuto / Fabric

100% poliestere  
100% polyester  
86 g / m<sup>2</sup>



BIONIC  
FINISH<sup>®</sup> C<sub>6</sub>

ULTRA  
LIGHT  
86 GR.



Art. Q2K00259  
C01 Bianco / White

Art. Q2K00260  
U32 Nero / Black

BIONIC  
FINISH<sup>°C</sup><sub>6</sub>

Fresh &  
Stretch



Art. 23P03K1330  
F033 Cani / Dogs

# PIERO

**Dettagli / Details**

- 2 tasche
- Taschino sul petto
- 2 spacchetti laterali

- 2 pockets
- Breast pocket
- 2 side vents

**Taglie / Sizes**

XS ÷ 4XL Slim Fit

**BIONIC  
FINISH<sup>°C</sup><sub>6</sub>**

**Art. 23P03K1330**

F033 Cani / Dogs  
F036 Dentifricio / Toothpaste

**Fresh &  
Stretch**

**Tessuto / Fabric**

100% poliestere  
100% polyester  
86 g / m<sup>2</sup>



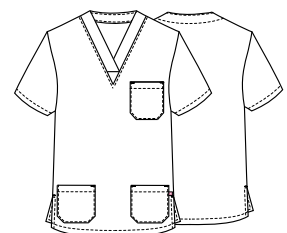
**Art. 23P03K1330**  
F033 Cani / Dogs



**Art. 23P03K1330**  
F036 Dentifricio / Toothpaste

**BIONIC  
FINISH<sup>°C</sup><sub>6</sub>**

**Fresh &  
Stretch**



## health & wellness

Casacche

Tunics

# ELEA

### Dettagli / Details

- 2 tasche
- Bottoni a pressione
- Inserti in rete

- 2 pockets
- Press studs
- Network fabric panels

### Taglie / Sizes

XS ÷ XXXL Slim Fit

### Art. 23P03K334

F008 Lui & Lei / Him and Her

F026 Gatti / Cats

F028 Coniglietti / Bunnies

F031 Lettere / Letters

F033 Cani / Dogs

F035 Denti / Teeth

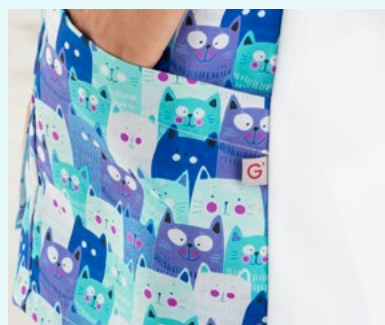
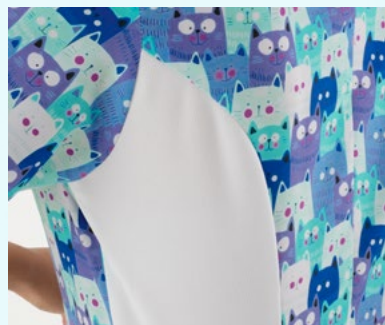
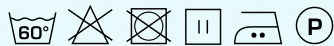
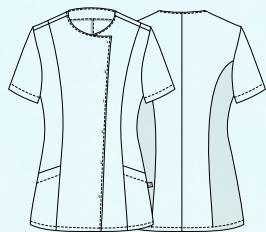
F036 Dentifricio / Toothpaste

### Tessuto / Fabric

100% poliestere

100% polyester

86 g / m<sup>2</sup>



Art. 23P03K334  
F026 Gatti / Cats





BIONIC  
FINISH<sup>®</sup> C<sub>6</sub>  
Fresh &  
Stretch

**Art. 23P03K334**  
F008 Lui & Lei / Him and Her

**Art. 23P03K334**  
F026 Gatti / Cats



BIONIC  
FINISH<sup>®</sup> C<sub>6</sub>  
Fresh &  
Stretch



BIONIC  
FINISH<sup>®</sup> C<sub>6</sub>  
Fresh &  
Stretch

**Art. 23P03K334**  
F028 Coniglietti / Bunnies

**Art. 23P03K334**  
F031 Lettere / Letters

**Art. 23P03K334**  
F033 Cani / Dogs



BIONIC  
FINISH<sup>®</sup> C<sub>6</sub>  
Fresh &  
Stretch



ACCESSORI COORDINABILI  
MATCHING ACCESSORIES  
pag. 102/103

**Art. 23P03K334**  
F035 Denti / Teeth

**Art. 23P03K334**  
F036 Dentifricio / Toothpaste

BIONIC  
FINISH<sup>®</sup> C<sub>6</sub>



# LONDON

## Dettagli / Details

- Scamiciati
- 1 grande tasca
- Coperto dietro
  
- Pinafore
- 1 big pocket
- Covered backside

## Taglie / Sizes

Taglia unica / One size

## Art. 21P02H264

F033 Cani / Dogs  
 F031 Lettere / Letters  
 F038 Leone nero / Black lion  
 F007 Cane e Gatto / Dog and Cat

## Tessuto 1 / Fabric 1

100% poliestere  
 100% polyester  
 86 g / m<sup>2</sup>

## Tessuto 2 / Fabric 2

100% poliestere  
 100% polyester  
 160 g / m<sup>2</sup>



BIONIC  
FINISH<sup>°C</sup>



## Art. 21P02H264

F033 Cani / Dogs

## Art. 21P02H264

F031 Lettere / Letters



BIONIC  
FINISH<sup>°C</sup>

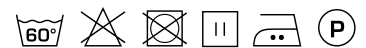
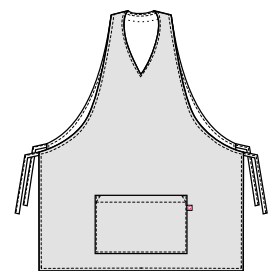


## Art. 21P02H264

F038 Leone nero / Black lion

## Art. 21P02H264

F007 Cane e Gatto / Dog and Cat



ACCESSORI COORDINABILI  
 MATCHING ACCESSORIES

pag. 102/103

# LONDON

## Dettagli / Details

- Scamiciato
- 1 grande tasca
- Coperto dietro

## - Pinafore

- 1 big pocket
- Covered backside

## Taglie / Sizes

Taglia unica / One size

## Art. 21P02H264

F028 Coniglietti / Bunnies

F026 Gatti / Cats

F029 Pesci / Fishes

F008 Lui & Lei / Him and Her

## Tessuto 1 / Fabric 1

100% poliestere

100% polyester

86 g / m<sup>2</sup>

## Tessuto 2 / Fabric 2

100% poliestere

100% polyester

160 g / m<sup>2</sup>



BIONIC  
FINISH<sup>°C</sup>8



Art. 21P02H264  
F028 Coniglietti / Bunnies

Art. 21P02H264  
F026 Gatti / Cats

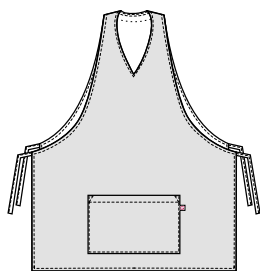


BIONIC  
FINISH<sup>°C</sup>8



Art. 21P02H264  
F029 Pesci / Fishes

Art. 21P02H264  
F008 Lui & Lei / Him and Her



ACCESSORI COORDINABILI  
MATCHING ACCESSORIES  
pag. 102/103



## MANTELLA ZOE

### Dettagli / Details

- Mantella per taglio capelli
- Chiusura con laccetti

- Hair cutting cape
- Closure with laces

### Taglie / Sizes

Taglia unica / One size

### Misure / Dimensions

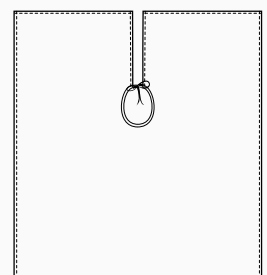
135x112 cm

### Art. 20P05I615

00 Bianco / White  
000 Nero / Black

### Tessuto / Fabric

100% poliestere  
100% polyester  
86 g / m<sup>2</sup>



BIONIC  
FINISH<sup>°C</sup><sub>6</sub>



Art. 19P02K830  
119 Grigio / Grey

# PAOLA

**Dettagli / Details**

- 1 tasca
- 2 spacchetti davanti

- 1 pocket
- 2 front vents

**Taglie / Sizes**

XS ÷ XXXL Slim Fit

**Art. 19P02K830**  
119 Grigio / Grey

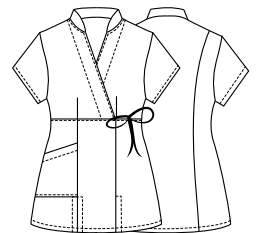
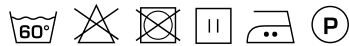
**Art. 16P02K830**  
00 Bianco / White  
000 Nero / Black

**Tessuto / Fabric**

100% poliestere  
100% polyester  
86 g / m<sup>2</sup>



**Art. 19P02K830**  
119 Grigio / Grey



**Art. 16P02K830**  
00 Bianco / White



**Art. 16P02K830**  
000 Nero / Black



# NADIA

## Dettagli / Details

- 2 tasche
- 2 spacchetti laterali

- 2 pockets
- 2 side vents

## Taglie / Sizes

I - II - III Regular Fit

	I	II	III
Torace / Chest	80-94 cm	95-109 cm	110-125 cm
Bacino / Hips	84-100 cm	101-111 cm	112-124 cm

## Art. 21P02K261

00 Bianco / White

000 Nero / Black

## Tessuto / Fabric

100% poliestere

100% polyester

86 g / m<sup>2</sup>



Art. 21P02K261

00 Bianco / White



# ALLEGRA

**Dettagli / Details**

- 1 grande tasca
- 2 spacchetti laterali

- 1 big pocket
- 2 side vents

**Taglie / Sizes**

I - II Regular Fit

	I	II
Torace / Chest	80-96 cm	97-121 cm
Bacino / Hips	84-104 cm	105-124 cm

**Art. 23P02K339**

00 Bianco / White  
000 Nero / Black

**Tessuto / Fabric**

100% poliestere  
100% polyester  
160 g / m<sup>2</sup>



**Art. 23P02K339**  
000 Nero / Black



 **Fresh &  
Stretch**



Frutto della continua ricerca e della grande maestria del team dell'ufficio stile **Giblor's**, i nuovi capi **Fresh & Stretch**, realizzati abbinando i nostri tessuti più performanti al tessuto in rete, o completamente **Fresh & Stretch**, rappresentano una svolta in termini di traspirabilità, comfort e design.

Chi trascorre molte ore in movimento indossando una divisa, sa bene quanto sia importante lasciare la pelle a contatto con l'aria, senza rinunciare alla protezione del tessuto.

Da questa esigenza nasce l'idea di creare dei capi che abbiano una sempre maggiore componente di tessuto in rete, passando dai piccoli inserti utilizzati finora in posizioni strategiche ad intere porzioni della divisa, come la totalità della parte posteriore o addirittura l'intero capo.

Un'idea non semplice da tradurre in realtà, perché è essenziale che il comfort e la vestibilità mantengano un livello di eccellenza.

Questo significa tagli studiati al millimetro e cuciture rifinite con precisione, design perfetto e un fit fluido per ogni singola tipologia di divisa.

Nei nuovi capi **Fresh & Stretch** troverete tutto questo, in puro stile **Giblor's**.

*The result of the continuous research and great skill of the **Giblor's** style office team, the new garments **Fresh & Stretch**, made by combining our best performing fabrics with mesh fabric, or completely **Fresh & Stretch**, represent a turning point in terms of comfort, breathability and design. Anyone who spends many hours on the move wearing a uniform knows how important it is to leave the skin in contact with the air, without sacrificing the protection of the fabric.*

*From this need, the idea of creating garments that have an ever greater component of mesh fabric arises, passing from the small inserts used so far in strategic positions to entire portions of the uniform, such as the entire back or even the entire garment.*

*An idea that is not easy to translate into reality, because it is essential that comfort and wearability maintain a level of excellence. This means cuts studied to the millimeter and stitching finished with precision, perfect design and a fluid fit for every single type of uniform. In the new **Fresh & Stretch** garments you will find all this, in pure **Giblor's** style.*

# NICOLE

## Dettagli / Details

- 1 tasca
- Taschino sul petto
- Chiusura con zip rovesciata
- 2 spacchetti dietro

- 1 pocket
- Breast pocket
- Inverted zip fastening
- 2 rear vents

## Taglie / Sizes

XS ÷ XXXL Slim Fit

## Art. 21P02K247

00 Bianco / White

000 Nero / Black

## Tessuto 1 / Fabric 1

100% poliestere

100% polyester

86 g / m<sup>2</sup>

## Tessuto 2 / Fabric 2

100% poliestere

100% polyester

160 g / m<sup>2</sup>



Art. 21P02K247  
000 Nero / Black

Art. 21P02K247  
00 Bianco / White

# MATTIA

## Dettagli / Details

- 1 tasca
- Taschino sul petto
- Chiusura con zip rovesciata

- 1 pocket
- Breast pocket
- Inverted zip fastening

## Taglie / Sizes

S ÷ 4XL Slim Fit

## Art. 21P02K246

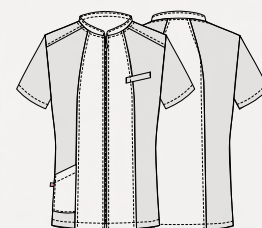
00 Bianco / White  
000 Nero / Black

## Tessuto 1 / Fabric 1

100% poliestere  
100% polyester  
86 g / m<sup>2</sup>

## Tessuto 2 / Fabric 2

100% poliestere  
100% polyester  
160 g / m<sup>2</sup>



Art. 21P02K246  
00 Bianco / White

Art. 21P02K246  
000 Nero / Black

## health & wellness

Casacche

Tunics

# AFRODITE

### Dettagli / Details

- 2 tasche
- Inserti in rete

- 2 pockets
- Network fabric panels

### Taglie / Sizes

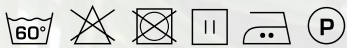
XS ÷ XXXL Slim Fit

### Art. 20P02K198

00 Bianco / White  
000 Nero / Black

### Tessuto / Fabric

100% poliestere  
100% polyester  
86 g / m<sup>2</sup>



Art. 20P02K198  
000 Nero / Black

Art. 20P02K198  
00 Bianco / White

BIONIC  
FINISH<sup>°C</sup><sub>6</sub>

Fresh &  
Stretch

## ATENA

### Dettagli / Details

- Abbottonatura nascosta con automatici
- 2 tasche
- Inseriti in rete

- Concealed buttoning with press studs
- 2 pockets
- Network fabric panels

### Taglie / Sizes

XS ÷ XXXL Slim Fit

### Art. 20P02K197

00 Bianco / White

000 Nero / Black

### Tessuto / Fabric

100% poliestere

100% polyester

86 g / m<sup>2</sup>



BIONIC  
FINISH<sup>°C</sup><sub>6</sub>

Fresh &  
Stretch



### Art. 20P02K197

000 Nero / Black

Art. 20P02K197

00 Bianco / White

# CONNOR

## Dettagli / Details

- 2 tasche
- Bottoni a pressione
- Taschino sul petto
- Inserti in rete

- 2 pockets
- Press studs
- Breast pocket
- Network fabric panels

## Taglie / Sizes

S ÷ 4XL Slim Fit

## Art. 21P03K238

00 Bianco / White

000 Nero / Black

## Tessuto 1 / Fabric 1

50% lyocell 50% poliestere

50% lyocell 50% polyester

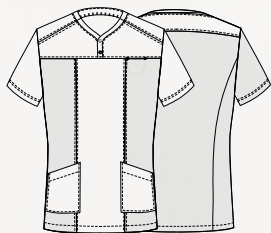
180 g / m<sup>2</sup>

## Tessuto 2 / Fabric 2

100% poliestere

100% polyester

160 g / m<sup>2</sup>



 Tencel™

Feels so right

 Fresh & Stretch



 Tencel™

Feels so right

 Fresh & Stretch

Art. 21P03K238  
00 Bianco / White

Art. 21P03K238  
000 Nero / Black





# CHLOE

## Dettagli / Details

- 2 tasche
- Bottoni a pressione
- Taschino sul petto
- Inserti in rete
- 2 pockets
- Press studs
- Breast pocket
- Network fabric panels

## Taglie / Sizes

XS ÷ XXXL Slim Fit

## Art. 21P03K239

00 Bianco / White

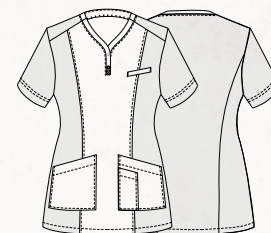
000 Nero / Black

## Tessuto 1 / Fabric 1

50% lyocell 50% poliestere  
50% lyocell 50% polyester  
180 g / m<sup>2</sup>

## Tessuto 2 / Fabric 2

100% poliestere  
100% polyester  
160 g / m<sup>2</sup>



Art. 21P03K239  
00 Bianco / White



Art. 21P03K239  
000 Nero / Black

# LAPO

## Dettagli / Details

- Bottoni a pressione
- Taschino sul petto - Insetti in rete

- Press studs - Breast pocket
- Network fabric panels

## Taglie / Sizes

S ÷ 4XL Slim Fit

### Art. 19P08G045

119 Grigio / Grey

#### Tessuto 1 / Fabric 1

100% poliestere / polyester  
160 g / m<sup>2</sup>

#### Tessuto 2 / Fabric 2

50% cotone 50% poliestere  
50% cotton 50% polyester  
180 g / m<sup>2</sup>

### Art. 18P08G045

000 Nero / Black

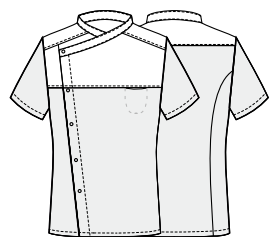
00 Bianco / White

#### Tessuto 1 / Fabric 1

100% poliestere / polyester  
160 g / m<sup>2</sup>

#### Tessuto 2 / Fabric 2

97% cotone 3% elasthan  
97% cotton 3% elastane  
185 g / m<sup>2</sup>



### Art. 19P08G045

119 Grigio / Grey



### Art. 18P08G045

000 Nero / Black



### Art. 18P08G045

00 Bianco / White







# ALINA

## Dettagli / Details

- Bottoni a pressione
- 1 tasca
- Insetti in rete
- Press studs
- 1 pocket
- Network fabric panels

## Taglie / Sizes

XS ÷ XXXL Slim Fit

## Art. 23P02K333

00 Bianco / White  
000 Nero / Black

## Tessuto / Fabric

97% cotone 3% elastan  
97% cotton 3% elastane  
185 g / m<sup>2</sup>



Art. 23P02K333  
00 Bianco / White



Art. 23P02K333  
000 Nero / Black



 Fresh &  
Stretch



Art. 21P02K248  
00 Bianco / White

# ERIKA

## Dettagli / Details

- 2 tasche
- 1 taschino portapenne
- Rete all'over
- 2 pockets
- 1 pen pocket
- Network fabric all'over

## Taglie / Sizes

XS ÷ XXXL Slim Fit

## Art. 21P02K248

00 Bianco / White  
000 Nero / Black

## Art. 23P02K248

119 Grigio / Grey  
004 Blu / Blue  
102 Verde militare / Military green  
073 Beige / Beige

## Tessuto / Fabric

100% poliestere  
100% polyester  
160 g / m<sup>2</sup>



**Art. 21P02K248**  
00 Bianco / White



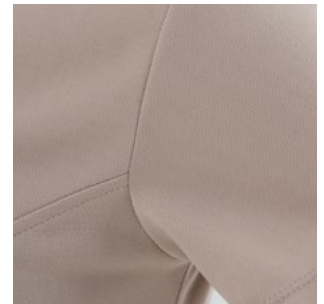
**Art. 21P02K248**  
000 Nero / Black



**Art. 23P02K248**  
119 Grigio / Grey



**Art. 23P02K248**  
004 Blu / Blue



**Art. 23P02K248**  
102 Verde militare / Military green



**Art. 23P02K248**  
073 Beige / Beige





Casacca **ERIKA**  
Art. 23P02K248  
pag. 133





Casacca **EROS**  
Art. 23P02K245  
pag. 137

 Fresh &  
Stretch



**Art. 23P02K245**  
000 Nero / Black

# EROS

## Dettagli / Details

- 2 tasche
- 1 taschino portapenne
- Rete all'over

- 2 pockets
- 1 pen pocket
- Network fabric all'over

## Taglie / Sizes

S ÷ 4XL Slim Fit

## Art. 23P02K245

00 Bianco / White  
000 Nero / Black  
119 Grigio / Grey  
004 Blu / Blue  
102 Verde militare / Military green  
073 Beige / Beige

## Tessuto / Fabric

100% poliestere  
100% polyester  
160 g / m<sup>2</sup>



Fresh & Stretch

Art. 23P02K245  
00 Bianco / White



Fresh & Stretch

Art. 23P02K245  
000 Nero / Black



Fresh & Stretch

Art. 23P02K245  
119 Grigio / Grey



Fresh & Stretch

Art. 23P02K245  
004 Blu / Blue



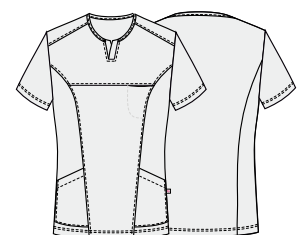
Fresh & Stretch

Art. 23P02K245  
102 Verde militare / Military green



Fresh & Stretch

Art. 23P02K245  
073 Beige / Beige





sorona®  
AGILE

Art. 23P02P348  
119 Grigio / Grey

PANTALONI UNISEX  
UNISEX PANTS

# TAYLOR

**Dettagli / Details**

- Pantaloni unisex
- 2 tasche davanti
- 2 tasche sul retro
- Elastico e coulisse
- Polsini in rete

- Unisex pants
- 2 front pockets
- 2 rear pockets

- Elasticated waistband with drawstring
- Network fabric cuffs

**Taglie / Sizes**

XS ÷ 4XL Slim Fit

**Art. 23P02P348**

- 00 Bianco / White
- 000 Nero / Black
- 119 Grigio / Grey
- 004 Blu / Blue
- 102 Verde militare / Military green
- 073 Beige / Beige

**Tessuto / Fabric**

100% poliestere  
100% polyester  
108 g / m<sup>2</sup>



**Art. 23P02P348**  
00 Bianco / White



**Art. 23P02P348**  
000 Nero / Black



**Art. 23P02P348**  
119 Grigio / Grey



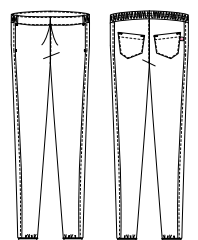
**Art. 23P02P348**  
004 Blu / Blue



**Art. 23P02P348**  
102 Verde militare / Military green



**Art. 23P02P348**  
073 Beige / Beige



# ALINA

## Dettagli / Details

- Bottoni a pressione
- 1 tasca
- Inserti in rete

- Press studs
- 1 pocket
- Network fabric panels

## Taglie / Sizes

XS ÷ XXXL Slim Fit

## Art. 23P02K252

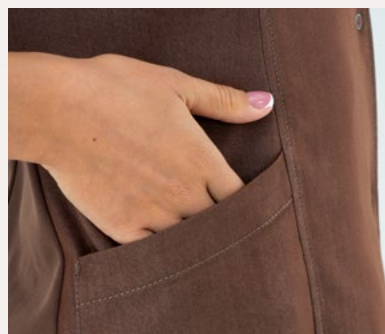
J322 Jeans marrone / Brown jeans

## Tessuto 1 / Fabric 1

70% viscosa 27% poliestere 3% elasthan  
70% viscose 27% polyester 3% elastane  
200 g / m<sup>2</sup>

## Tessuto 2 / Fabric 2

100% poliestere  
100% polyester  
160 g / m<sup>2</sup>



## LAPO

### Dettagli / Details

- Bottoni a pressione
- Taschino sul petto
- Insetti in rete

- Press studs

- Breast pocket

- Network fabric panels

### Taglie / Sizes

S ÷ 4XL Slim Fit

Fresh &  
Stretch

COMFORT



### Art. 23P08G251

J322 Jeans marrone / Brown jeans

### Tessuto 1 / Fabric 1

100% poliestere

100% polyester

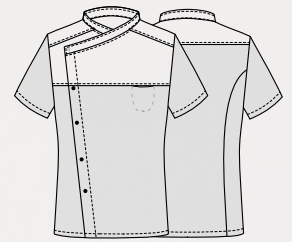
160 g / m<sup>2</sup>

### Tessuto 2 / Fabric 2

70% viscosa 27% poliestere 3% elastan

70% viscose 27% polyester 3% elastane

200 g / m<sup>2</sup>





Casacca **ALINA**  
Art. 23P02K252  
pag. 140





**Giblor's**  
italian worklife specialist

## health & wellness

Kimono  
Kimono

# PAOLA

### Dettagli / Details

- 1 tasca
- 2 spacchetti davanti

- 1 pocket
- 2 front vents

### Taglie / Sizes

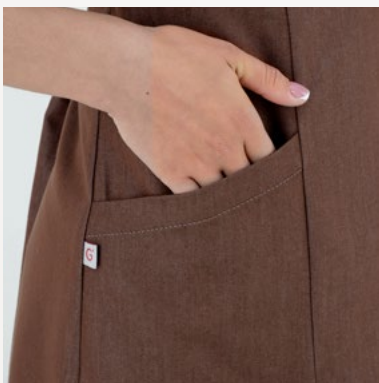
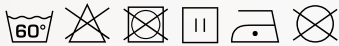
XS ÷ XXXL Slim Fit

### Art. 23P02K255

J322 Jeans marrone / Brown jeans

### Tessuto / Fabric

70% viscosa 27% poliestere 3% elasthan  
70% viscose 27% polyester 3% elastane  
200 g / m<sup>2</sup>



Fresh &  
Stretch

COMFORT



# ALLEGRA

## Dettagli / Details

- 1 grande tasca
- Coperto dietro
- 2 spacchetti laterali

- 1 big pocket
- Covered backside
- 2 side vents

## Taglie / Sizes

I - II Regular Fit

	I	II
Torace / Chest	80-96 cm	97-121 cm
Bacino / Hips	84-104 cm	105-124 cm

## Art. 23P02K340

J322 Jeans marrone / Brown jeans

## Tessuto / Fabric

70% viscosa 27% poliestere 3% elasthan  
70% viscose 27% polyester 3% elastane  
200 g / m<sup>2</sup>



Fresh & Stretch

COMFORT



# LAPO

## Dettagli / Details

- Bottoni a pressione
- Taschino sul petto
- Inserti in rete

- Press studs
- Breast pocket
- Network fabric panels

## Taglie / Sizes

S ÷ 4XL Slim Fit

## Art. 21P08G251

J004 Jeans blu / Blue jeans

## Tessuto 1 / Fabric 1

100% poliestere  
100% polyester  
160 g / m<sup>2</sup>

## Tessuto 2 / Fabric 2

70% viscosa 27% poliestere 3% elasthan  
70% viscose 27% polyester 3% elastane  
200 g / m<sup>2</sup>



**Fresh & Stretch**

**COMFORT**



# ALINA

## Dettagli / Details

- Bottoni a pressione
- 1 tasca
- Insetti in rete

- Press studs

- 1 pocket

- Network fabric panels

## Taglie / Sizes

XS ÷ XXXL Slim Fit

## Art. 21P02K252

J004 Jeans blu / Blue jeans

### Tessuto 1 / Fabric 1

70% viscosa 27% poliestere 3% elasthan  
70% viscose 27% polyester 3% elastane  
200 g / m<sup>2</sup>

### Tessuto 2 / Fabric 2

100% poliestere  
100% polyester  
160 g / m<sup>2</sup>



Fresh & Stretch

COMFORT



## health & wellness

Casacche

Tunics

# EMILY

### Dettagli / Details

- Chiusura con zip rovesciata
- Taschino sul petto
- 2 tasche
- Polsino con elastico
- 2 spacchi laterali

- *Inverted zip fastening*
- *Breast pocket*
- *2 pockets*
- *Cuff with elastic band*
- *2 side vents*

### Taglie / Sizes

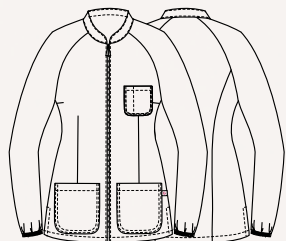
XS ÷ XXXL Slim Fit

### Art. 21P02K259

J004 Jeans blu / Blue jeans

### Tessuto / Fabric

70% viscosa 27% poliestere 3% elasthan  
70% viscose 27% polyester 3% elastane  
200 g / m<sup>2</sup>



COMFORT



## REMY

### Dettagli / Details

- Chiusura con zip rovesciata
- Taschino sul petto
- 2 tasche
- Polsino con elastico
- Inverted zip fastening
- Breast pocket
- 2 pockets
- Cuff with elastic band

### Taglie / Sizes

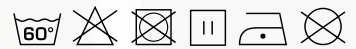
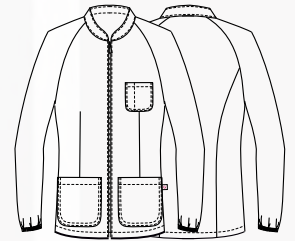
S ÷ 4XL Slim Fit

### Art. 21P02K260

J004 Jeans blu / Blue jeans

### Tessuto / Fabric

70% viscosa 27% poliestere 3% elasthan  
70% viscose 27% polyester 3% elastane  
200 g / m<sup>2</sup>



## health & wellness

Casacche

Tunics

# FRENCY

### Dettagli / Details

- 1 tasca
- Bottoni a pressione
- Inserti in rete
- 2 spacchi laterali

- 1 pocket
- Press studs
- Network fabric panels
- 2 side vents

### Taglie / Sizes

XS ÷ XXXL Slim Fit

### Art. 21P02K253

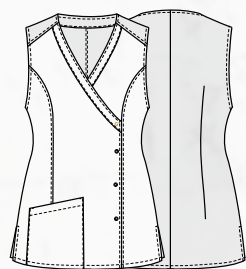
J004 Jeans blu / Blue jeans

### Tessuto 1 / Fabric 1

70% viscosa 27% poliestere 3% elasthan  
70% viscose 27% polyester 3% elastane  
200 g / m<sup>2</sup>

### Tessuto 2 / Fabric 2

100% poliestere  
100% polyester  
160 g / m<sup>2</sup>



**Fresh & Stretch**

**COMFORT**





COMFORT



## ROGER

### Dettagli / Details

- Taschino sul petto
- Bottoni a pressione
- 2 spacchetti laterali

- Breast pocket
- Press studs
- 2 side vents

### Taglie / Sizes

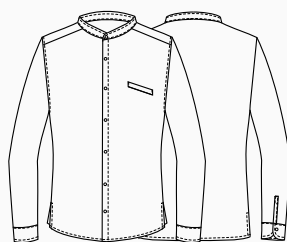
S ÷ 4XL Slim fit

### Art. 21P08N254

J004 Jeans blu / Blue jeans

### Tessuto / Fabric

70% viscosa 27% poliestere 3% elasthan  
70% viscose 27% polyester 3% elastane  
200 g / m<sup>2</sup>



## PAOLA

### Dettagli / Details

- 1 tasca
- 2 spacchetti davanti

- 1 pocket
- 2 front vents

### Taglie / Sizes

XS ÷ XXXL Slim Fit

### Art. 21P02K255

J004 Jeans blu / Blue jeans

### Tessuto / Fabric

70% viscosa 27% poliestere 3% elasthan  
70% viscose 27% polyester 3% elastane  
200 g / m<sup>2</sup>



 Fresh &  
Stretch

Art. Q2L00219  
C01 Bianco / White

Fresh &  
Stretch



# JEFF

## Dettagli / Details

- Collo e fondo maniche a costine
- Spacchi laterali
- Ricamo manica sinistra (indossata)
- Ribbed collar and bottom sleeves
- Side vents
- Embroidery on the left sleeve (worn)

## Taglie / Sizes

S ÷ 4XL Slim Fit

## Art. Q2L00219

C01 Bianco / White  
U32 Nero / Black  
Z48 Blu / Blue

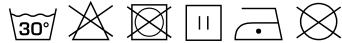
## Tessuto / Fabric

100% poliammide  
100% polyamide  
195 g / m<sup>2</sup>



## Art. Q2L00219

C01 Bianco / White



Fresh &  
Stretch



## Art. Q2L00219

Z48 Blu / Blue



## Art. Q2L00219

U32 Nero / Black



# SUSAN

## Dettagli / Details

- Collo e fondo maniche a costine
- Spacchi laterali
- Ricamo manica sinistra (indossata)

- Ribbed collar and bottom sleeves
- Side vents
- Embroidery on the left sleeve (worn)

## Taglie / Sizes

XS ÷ XXXL Slim Fit

## Art. Q2L00268

C01 Bianco / White  
U32 Nero / Black  
Z48 Blu / Blue

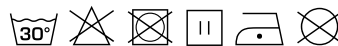
## Tessuto / Fabric

100% poliammide  
100% polyamide  
195 g / m<sup>2</sup>



## Art. Q2L00268

C01 Bianco / White



## Art. Q2L00268

U32 Nero / Black



## Art. Q2L00268

Z48 Blu / Blue





# CARLO

## POLO UOMO

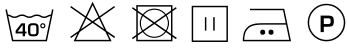
Taglie / Sizes  
XS ÷ XXL

Art. 590

00 Bianco / White  
000 Nero / Black

Tessuto / Fabric

100% cotone / 100% cotton



# BILLY

## T-SHIRT

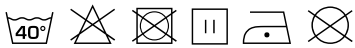
Taglie / Sizes  
XS ÷ XXL

Art. 592

00 Bianco / White

Tessuto / Fabric

100% cotone / 100% cotton



Art. 592  
00 Bianco / White



Art. 590  
000 Nero / Black

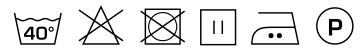
# CARLA

POLO DONNA

Taglie / Sizes  
S ÷ XL

**Art. 602**  
00 Bianco / White  
000 Nero / Black

Tessuto / Fabric  
100% cotone  
100% cotton



**Art. 602**  
000 Nero / Black

# VALERIO

## Dettagli / Details

- 1 tasca
- Taschino sul petto
- Abbottonatura nascosta con automatici
- 2 spacchetti dietro

- 1 pocket
- Breast pocket
- Concealed buttoning with press studs
- 2 rear vents

## Taglie / Sizes

S ÷ 4XL Slim Fit

## Art. 21P02K250

073 Beige / Beige

000 Nero / Black

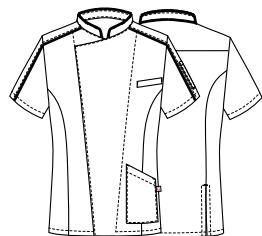
019 Grigio chiaro / Light grey

## Tessuto / Fabric

65% poliestere 35% cotone

65% polyester 35% cotton

113 g / m<sup>2</sup>



ULTRA  
LIGHT

## Art. 21P02K250

073 Beige / Beige



ULTRA  
LIGHT



## Art. 21P02K250

000 Nero / Black



## Art. 21P02K250

019 Grigio chiaro / Light grey





ULTRA  
LIGHT



**Art. 21P02K250**  
019 Grigio chiaro / Light grey

# TANIA

## Dettagli / Details

- 1 tasca
- Taschino sul petto
- Abbottonatura nascosta con automatici
- 2 spacchetti dietro

- 1 pocket
- Breast pocket
- Concealed buttoning with press studs
- 2 rear vents

## Taglie / Sizes

XS ÷ XXXL Slim Fit

## Art. 21P02K249

073 Beige / Beige

000 Nero / Black

019 Grigio chiaro / Light grey

## Tessuto / Fabric

65% poliestere 35% cotone

65% polyester 35% cotton

113 g / m<sup>2</sup>



ULTRA  
LIGHT

## Art. 21P02K249

073 Beige / Beige



ULTRA  
LIGHT



## Art. 21P02K249

000 Nero / Black



## Art. 21P02K249

019 Grigio chiaro / Light grey



ULTRA  
LIGHT



**Art. 21P02K249**  
019 Grigio chiaro / *Light grey*

## health & wellness

Casacche

Tunics

# FILIPPO

### Dettagli / Details

- Abbottonatura nascosta con automatici
- Taschino sul petto
- 2 spacchetti dietro

- *Concealed buttoning with press studs*
- *Breast pocket*
- *2 rear vents*

### Taglie / Sizes

S ÷ XXXL Slim Fit

### Art. 20P02K203

016 Tortora / Taupe  
119 Grigio / Grey

### Tessuto / Fabric

65% poliestere 35% cotone  
65% polyester 35% cotton  
115 g / m<sup>2</sup>



ULTRA  
LIGHT



Art. 20P02K203  
119 Grigio / Grey

# CHIARA

## Dettagli / Details

- Abbottonatura nascosta con automatici
  - 2 tasche
  - 2 spacchetti dietro
- Concealed buttoning with press studs
  - 2 pockets
  - 2 rear vents

## Taglie / Sizes

XS ÷ XXXL Slim Fit

## Art. 20P02K202

016 Tortora / Taupe  
119 Grigio / Grey

## Tessuto / Fabric

65% poliestere 35% cotone  
65% polyester 35% cotton  
115 g / m<sup>2</sup>



ULTRA  
LIGHT

ULTRA  
LIGHT



Art. 20P02K202  
119 Grigio / Grey

LUXSATIN



Art. 19P02K124  
006 Bordeaux / Burgundy

LUXSATIN



## MAYA

### Dettagli / Details

- 2 tasche
- Taschino sul petto
- Bottoni a pressione
- 2 spacchetti dietro

- 2 pockets
- Breast pocket
- Press studs
- 2 rear vents

### Taglie / Sizes

XS ÷ XXXL Slim Fit

### Art. 19P02K124

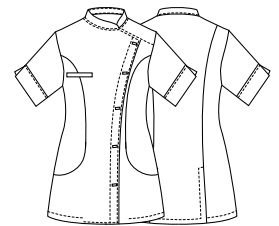
000 Nero / Black  
006 Bordeaux / Burgundy

### Art. 19P02K075

00 Bianco / White

### Tessuto / Fabric

50% cotone 50% poliestere  
50% cotton 50% polyester  
180 g / m<sup>2</sup>



### Art. 19P02K124

000 Nero / Black



LUXSATIN



### Art. 19P02K124

006 Bordeaux / Burgundy



### Art. 19P02K075

00 Bianco / White



# SION

## Dettagli / Details

- 2 tasche
- Abbottonatura nascosta con automatici

- 2 pockets
- Concealed buttoning with press studs

## Taglie / Sizes

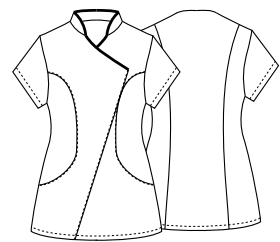
XS ÷ XXL Slim Fit

## Art. 14P02K458

00 Bianco / White  
000 Nero / Black

## Tessuto / Fabric

65% poliestere 35% cotone  
65% polyester 35% cotton  
140 g / m<sup>2</sup>



## Art. 14P02K458

000 Nero / Black





# MIRKA



## Dettagli / Details

- 2 tasche
- Taschino sul petto
- Abbottonatura nascosta con automatici
- 2 spacchetti dietro
- 2 pockets
- Breast pocket
- Concealed buttoning with press studs
- 2 rear vents

## Taglie / Sizes

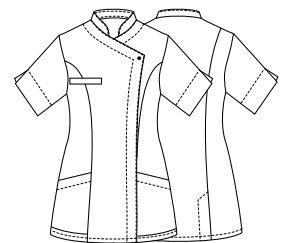
XS ÷ XXXL Slim Fit

## Art. 16P02K833

000 Nero / Black  
00 Bianco / White

## Tessuto / Fabric

50% lyocell 50% poliestere  
50% lyocell 50% polyester  
180 g / m<sup>2</sup>



## Art. 16P02K833

00 Bianco / White



# ELEA

## Dettagli / Details

- 2 tasche
- Bottoni a pressione
- Inserti in rete

- 2 pockets
- Press studs
- Network fabric panels

## Taglie / Sizes

XS ÷ 3XL Slim Fit

### Art. Q2K00230

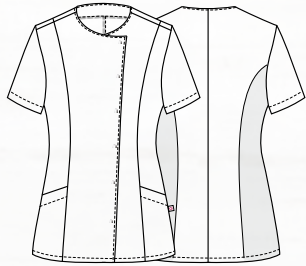
C01 Bianco / White

### Art. Q2K00231

U32 Nero / Black

## Tessuto / Fabric

65% poliestere 35% cotone  
65% polyester 35% cotton  
143 g / m<sup>2</sup>



Art. Q2K00231  
U32 Nero / Black



Art. Q2K00230  
C01 Bianco / White

## PINES

### Dettagli / Details

- 2 tasche  
- Chiusura con zip rovesciata

- 2 pockets  
- Inverted zip fastening

### Taglie / Sizes

XS ÷ 3XL Slim Fit

### Art. Q2K00255

C01 Bianco / White

### Art. Q2K00256

U32 Nero / Black

### Tessuto / Fabric

65% poliestere 35% cotone  
65% polyester 35% cotton  
143 g / m<sup>2</sup>



Art. Q2K00255  
C01 Bianco / White

Art. Q2K00256  
U32 Nero / Black

# SARA

## Dettagli / Details

- 2 tasche
- Abbottonatura nascosta con automatici

- 2 pockets
- Concealed buttoning with press studs

## Taglie / Sizes

XS ÷ 3XL Slim Fit

### Art. Q2K00236

C01 Bianco / White

### Art. Q2K00237

U32 Nero / Black

## Tessuto / Fabric

65% poliestere 35% cotone  
65% polyester 35% cotton  
143 g / m<sup>2</sup>



### Art. Q2K00271

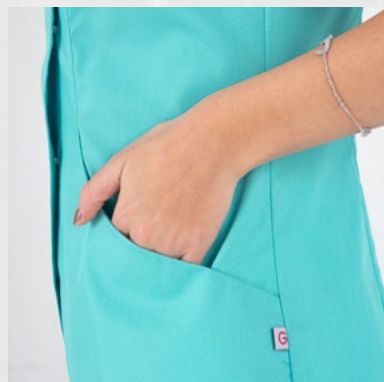
C04 Salmone / Salmon

C08 Azzurro chiaro / Light blue

M19 Verde acqua / Acqua green

## Tessuto / Fabric

70% poliestere 30% cotone  
70% polyester 30% cotton  
132 g / m<sup>2</sup>



Art. Q2K00237  
U32 Nero / Black



**Art. Q2K00236**  
C01 Bianco / *White*



**Art. Q2K00237**  
U32 Nero / *Black*



**Art. Q2K00271**  
C04 Salmone / *Salmon*



**Art. Q2K00271**  
C08 Azzurro chiaro / *Light blue*



**Art. Q2K00271**  
M19 Verde acqua / *Acqua green*

# ILARIA

## Dettagli / Details

- Ampia tasca centrale
- Spacchetti sulle maniche
- 2 spacchetti laterali

- Wide central pocket
- Vents on sleeves
- 2 side vents

## Taglie / Sizes

XS ÷ 3XL Regular Fit

### Art. Q2K00257

C01 Bianco / White

### Art. Q2K00258

U32 Nero / Black

## Tessuto / Fabric

65% poliestere 35% cotone  
65% polyester 35% cotton  
143 g / m<sup>2</sup>



Art. Q2K00257  
C01 Bianco / White



Art. Q2K00258  
U32 Nero / Black



**Art. Q2P00240**  
C01 Bianco / White



**Art. Q2P00241**  
U32 Nero / Black



## CAMERON

### Dettagli / Details

- 2 tasche - 2 tasche sul retro
- Elastico e coulisse

- 2 pockets - 2 rear pockets
- Elasticated waistband with drawstring

### Taglie / Sizes

XS ÷ 3XL Slim Fit

### Art. Q2P00240

C01 Bianco / White

### Tessuto / Fabric

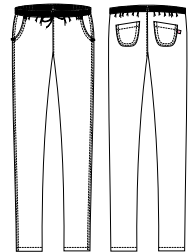
100% cotone  
100% cotton  
185 g / m<sup>2</sup>

### Art. Q2P00241

U32 Nero / Black

### Tessuto / Fabric

65% poliestere 35% cotone  
65% polyester 35% cotton  
200 g / m<sup>2</sup>



**Art. Q3P00283**  
00 Bianco / White



**Art. Q3P00283**  
000 Nero / Black



## CLEOPATRA

### Dettagli / Details

- 2 tasche - 1 tasca sul retro
- Elastico e coulisse

- 2 pockets - 1 rear pocket
- Elasticated waistband with drawstring

### Taglie / Sizes

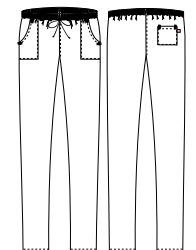
XS ÷ XXXL Slim Fit

### Art. Q3P00283

C01 Bianco / White  
U32 Nero / Black

### Tessuto / Fabric

65% poliestere 35% cotone  
65% polyester 35% cotton  
143 g / m<sup>2</sup>



## health & wellness

Grembiuli

Aprons

# PICASSO

### Dettagli / Details

- Tela impermeabile
- 2 tasche
- 4 taschini portapenne
- Allacciatura collo regolabile

- *Waterproof canvas*
- *2 pockets*
- *4 pen pockets*
- *Adjustable halter*

### Taglie / Sizes

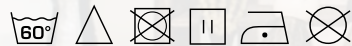
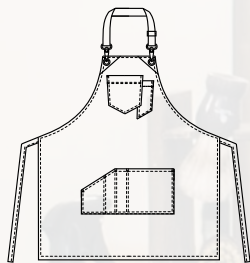
Taglia unica / One size

### Art. 19P01H081

000 Nero / Black

### Tessuto / Fabric

100% poliestere  
100% polyester  
215 g / m<sup>2</sup>



Diego - Mr. Oldern Barbieria Moderna, Osimo (An)



# GAUGUIN

## Dettagli / Details

- Tela impermeabile
- 3 grandi tasche
- 3 taschini portapenne
- Allacciatura collo regolabile

- *Waterproof canvas*
- *3 big pockets*
- *3 pen pockets*
- *Adjustable halter*

## Taglie / Sizes

Taglia unica / One size

## Art. 19P01H079

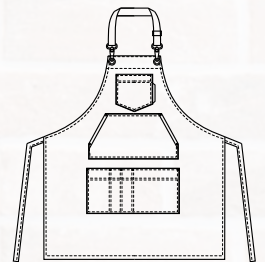
004 Blu / Blue

### Tessuto 1 / Fabric 1

100% poliestere  
100% polyester  
215 g / m<sup>2</sup>

### Tessuto 2 / Fabric 2

55% viscosa 45% poliuretano  
55% viscose 45% polyurethane  
254 g / m<sup>2</sup>



## health & wellness

Grembiuli

Aprons

# MAGRITTE

### Dettagli / Details

- Tela impermeabile
- 3 grandi tasche
- 3 taschini portapenne
- Allacciatura collo regolabile

- *Waterproof canvas*
- *3 big pockets*
- *3 pen pockets*
- *Adjustable halter*

### Taglie / Sizes

Taglia unica / One size

### Art. 19P01H080

016 Tortora / Taupe

### Tessuto 1 / Fabric 1

100% poliestere

100% polyester

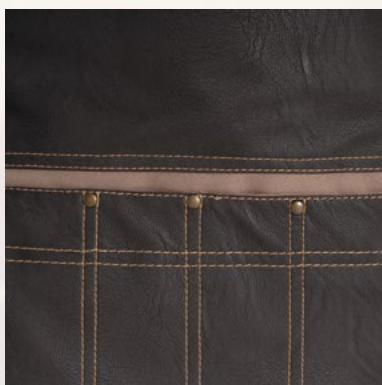
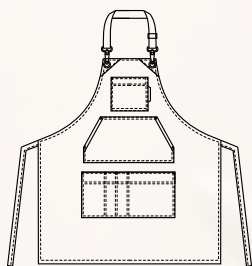
215 g / m<sup>2</sup>

### Tessuto 2 / Fabric 2

55% viscosa 45% poliuretano

55% viscose 45% polyurethane

254 g / m<sup>2</sup>



# SERENA

## Dettagli / Details

- Tela impermeabile
- 1 grande tasca
- 2 taschini portapenne
- Allacciatura collo regolabile
- Coperto dietro

- Waterproof canvas
- 1 big pocket
- 2 pen pockets
- Adjustable halter
- Covered backside

## Taglie / Sizes

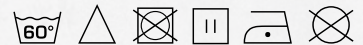
Taglia unica / One size

**Art. 23P02H337**

000 Nero / Black

## Tessuto / Fabric

100% poliestere  
100% polyester  
160 g / m<sup>2</sup>



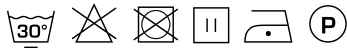
COMFORT



Art. 21P01P241  
000 Nero / Black



**Art. 21P01P241**  
000 Nero / Black



**Art. 21P02P262**  
00 Bianco / White



## REBECCA

### Dettagli / Details

- 2 tasche
- Elastico sul retro

- 2 pockets
- Elasticated waistband on the back

### Taglie / Sizes

XS ÷ XXXL Slim Fit

### Art. 21P01P241

000 Nero / Black

### Tessuto / Fabric

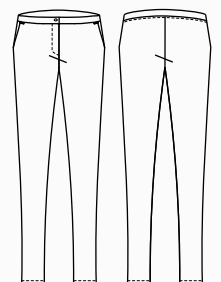
70% poliestere 25% viscosa 5% elasthan  
70% polyester 25% viscose 5% elastane  
200 g / m<sup>2</sup>

### Art. 21P02P262

00 Bianco / White

### Tessuto / Fabric

62% cotone 35% poliestere 3% elasthan  
62% cotton 35% polyester 3% elastane  
180 g / m<sup>2</sup>





**Art. 20P02P112**  
000 Nero / Black



**Art. 20P02P112**  
00 Bianco / White



**Art. 19P08P112**  
J000 Jeans nero / Black jeans



## IRIDE

### Dettagli / Details

- 2 tasche
- 2 tasche sul retro
- Chiusura zip
- Passanti cintura

- 2 pockets
- 2 rear pockets
- Zip fly
- Belt loops

### Art. 20P02P112

000 Nero / Black  
00 Bianco / White

### Tessuto / Fabric

70% cotone 28% poliestere 2% elastan  
70% cotton 28% polyester 2% elastane  
210 g / m<sup>2</sup>

### Taglie / Sizes

XS ÷ XXXL Slim Fit

### Art. 19P08P112

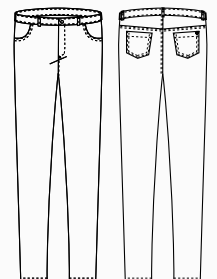
J000 Jeans nero / Black jeans

### Tessuto / Fabric

75% cotone 23% poliestere 2% elastan  
75% cotton 23% polyester 2% elastane  
210 g / m<sup>2</sup>

### Tessuto / Fabric

XS ÷ 4XL Slim Fit



COMFORT

Art. 20P02P112  
00 Bianco / White

# GEA

**Dettagli / Details**

- Zip laterale

- Lateral zip

**Taglie / Sizes**

XS ÷ XXXL Slim Fit

**Art. 20P02P214**

00 Bianco / White

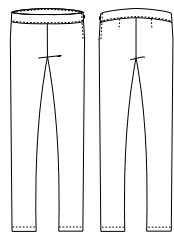
000 Nero / Black

**Tessuto / Fabric**

62% cotone 35% poliestere 3% elasthan

62% cotton 35% polyester 3% elastane

180 g / m<sup>2</sup>

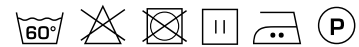


**Art. 20P02P214**

00 Bianco / White

**Art. 20P02P214**

000 Nero / Black



# LAYLA

**Dettagli / Details**

- Fondo stretto

- 2 Tasche - Chiusura con zip

- Slim leg

- 2 pockets - Zip fly

**Art. 17P01P903**

000 Nero / Black

**Tessuto / Fabric**

95% poliestere 5% elasthan

95% polyester 5% elastane

220 g / m<sup>2</sup>

**Taglie / Sizes**

XS ÷ XXXL Slim Fit

**Art. 18P02P903**

000 Nero / Black

**Tessuto / Fabric**

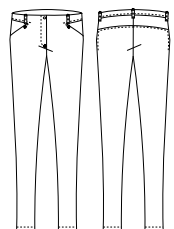
97% cotone 3% elasthan

97% cotton 3% elastane

200 g / m<sup>2</sup>

**Taglie / Sizes**

XS ÷ XXL Slim Fit



**Art. 17P01P903**

000 Nero / Black

**Art. 18P02P903**

000 Nero / Black







COMFORT



ULTRA  
LIGHT  
90 GR.

## LEXIE

### Dettagli / Details

- Leggings

- Leggings

### Taglie / Sizes

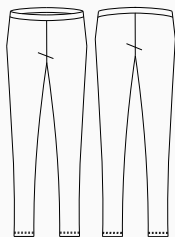
I - II - III - IV Slim Fit

### Art. 20P02P210

000 Nero / Black

### Tessuto / Fabric

60% viscosa 35% nylon 5% elasthan  
60% viscose 35% nylon 5% elastane  
250 g / m<sup>2</sup>



## TWIGGY

### Dettagli / Details

- Fondo largo  
- Vita regolare  
- 2 Tasche

- Wide leg  
- Regular waist  
- 2 pockets

### Taglie / Sizes

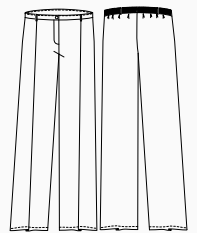
XS ÷ XXL

### Art. 18P02P057

000 Nero / Black

### Tessuto / Fabric

100% poliestere  
100% polyester  
90 g / m<sup>2</sup>



# DARKO

## Dettagli / Details

- 2 tasche - 2 tasche sul retro
- 1 tasca sulla gamba
- Chiusura zip - Elastico in vita
- Passanti cintura

- 2 pockets - 2 rear pockets
- 1 leg pocket
- Zip fly - Elasticated waistband
- Belt loops

## Taglie / Sizes

S ÷ 4XL Slim Fit

### Art. 20P08P179

000 Nero / Black

### Art. 21P08P179

00 Bianco / White

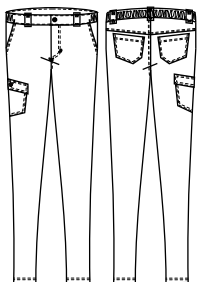
## Tessuto / Fabric

62% cotone 35% poliestere 3% elasthan  
62% cotton 35% polyester 3% elastane  
180 g / m<sup>2</sup>



### Art. 20P08P179

000 Nero / Black





## LOGAN

### Dettagli / Details

- 2 tasche
- 2 tasche sul retro
- Elastico e coulisse
- 2 pockets
- 2 rear pockets
- Elasticated waistband with drawstring

### Taglie / Sizes

XS ÷ 4XL Slim Fit

### Art. 21P03P240

00 Bianco / White  
000 Nero / Black

### Tessuto / Fabric

62% cotone 35% poliestere 3% elasthan  
62% cotton 35% polyester 3% elastane  
180 g / m<sup>2</sup>



### Art. 21P03P240

000 Nero / Black





**Art. 20P08P186**  
000 Nero / Black



**Art. 19P02P1532**  
322 Marrone / Brown

## BRUCE

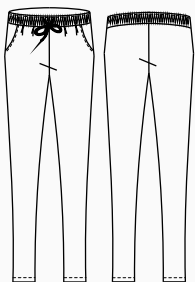
### Dettagli / Details

- 2 tasche
- Elastico e coulisse
- Rete allouer

- 2 pockets
- Elasticated waistband with drawstring
- Network fabric allouer

### Taglie / Sizes

XS ÷ 4XL Slim Fit



**Art. 20P08P186**  
000 Nero / Black

### Tessuto / Fabric

100% poliestere  
100% polyester  
160 g / m<sup>2</sup>



## ATENE

### Dettagli / Details

- 2 tasche
- 1 tasca sul retro
- Elastico e coulisse

- 2 pockets
- 1 rear pocket
- Elasticated waistband with drawstring

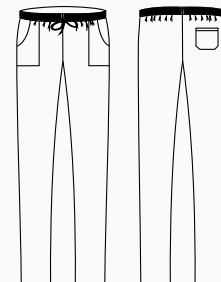
### Taglie / Sizes

XS ÷ XXXL Regular Fit

**Art. 19P02P1532**  
322 Marrone / Brown

### Tessuto / Fabric

70% poliestere 30% cotone  
70% polyester 30% cotton  
132 g / m<sup>2</sup>





ULTRA  
LIGHT

**Art. 20P08P184**  
016 Tortora / Toupe



ULTRA  
LIGHT

**Art. 20P08P184**  
119 Grigio / Grey



COMFORT

**Art. 20P08P185**  
000 Nero / Black

## NOAH

### Dettagli / Details

- 2 tasche
- 1 tasca sul retro
- Elastico e coulisse

- 2 pockets
- 1 rear pocket
- Elasticated waistband with drawstring

### Taglie / Sizes

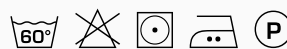
S ÷ 4XL Slim Fit

### Art. 20P08P184

016 Tortora / Toupe  
119 Grigio / Grey

### Tessuto / Fabric

65% poliestere 35% cotone  
65% polyester 35% cotton  
115 g / m<sup>2</sup>

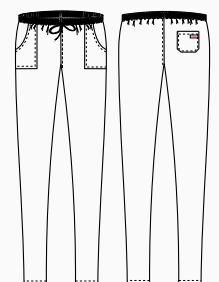


### Art. 20P08P185

000 Nero / Black

### Tessuto / Fabric

62% cotone 35% poliestere 3% elasthan  
62% cotton 35% polyester 3% elastane  
180 g / m<sup>2</sup>





Fresh & Stretch

COMFORT



COMFORT

## SAUL

### Dettagli / Details

- 2 tasche
- 1 tasca sul retro
- Elastico e coulisse

- 2 pockets
- 1 rear pocket
- Elasticated waistband with drawstring

### Taglie / Sizes

XS ÷ 4XL Slim Fit

### Art. 23P02P256

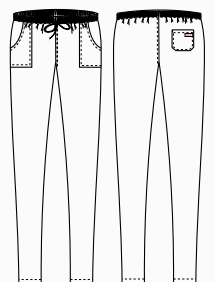
J322 Jeans marrone / Brown jeans

### Art. 21P02P256

J004 Jeans blu / Blue jeans

### Tessuto / Fabric

70% viscosa 27% poliestere 3% elastan  
70% viscose 27% polyester 3% elastane  
200 g / m<sup>2</sup>



# ALAN

**Dettagli / Details**

- 2 tasche - 1 tasca sul retro
- Elastico e coulisse

- 2 pockets - 1 rear pocket
- Elasticated waistband with drawstring

**Taglie / Sizes**

XS ÷ 5XL Slim Fit

**Art. 123**

00 Bianco / White

**Art. 125/N**

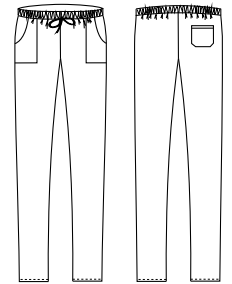
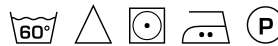
000 Nero / Black



**Art. 123**  
00 Bianco / White  
100% cotone  
100% cotton  
185 g / m<sup>2</sup>



**Art. 125/N**  
000 Nero / Black  
65% poliestere 35% cotone  
65% polyester 35% cotton  
200 g / m<sup>2</sup>



**Art. 15P08P654**  
00 Bianco / White  
97% cotone 3% elastan  
97% cotton 3% elastane  
185 g / m<sup>2</sup>



**Art. 15P08P654**  
000 Nero / Black  
97% cotone 3% elastan  
97% cotton 3% elastane  
185 g / m<sup>2</sup>



# ENOCH

**Dettagli / Details**

- 2 tasche - 2 tasche sul retro
- Elastico in vita tergisudore
- Chiusura zip - Passanti cintura
- Insetto in rete traspirante nel cavallo

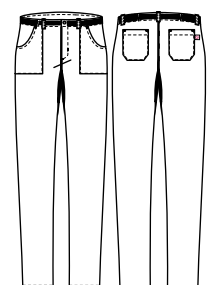
- 2 pockets - 2 rear pockets
- Elasticated sweatband
- Zip fly - Belt loops
- Network fabric panel in the crotch

**Taglie / Sizes**

XS ÷ 4XL Slim Fit

**Art. 15P08P654**

00 Bianco / White  
000 Nero / Black





# G-TECHPRO

## TESSUTO ESCLUSIVO CON FINISSAGGIO AL GRAFENE EXCLUSIVE FABRIC WITH GRAPHENE FINISHING

**G-TECH PRO** è un nuovo tessuto esclusivo frutto della continua innovazione che **Giblor's** promuove con cura e precisione. Combina infatti le fibre del Sorona®, dagli ingredienti vegetali, morbide, naturalmente elastiche e resistenti nel tempo, con il finissaggio al **grafene**. Questo trattamento dona ai capi proprietà uniche e performanti come l'alta traspirabilità e un'ottima anti-staticità, rendendoli freschi al tatto e facendoli scivolare sul corpo perfettamente. Il massimo comfort per ogni contesto lavorativo. Il **grafene** unisce più caratteristiche tecniche in un'unica sostanza: rispetto a componenti più tradizionali, permette di ridurre le fasi di lavorazione del tessuto e il relativo impatto sull'ambiente.

**G-TECH PRO** is the new exclusive fabric, result of the continuous innovation that **Giblor's** fosters with care and precision. It combines the Sorona® fibres of plant-based ingredients – which are also soft, naturally elastic and long-lasting – with **graphene** finishing. This treatment gives garments unique high-performance features such as high moisture management and excellent electrical conductivity, making them perfectly drape on the body and fresh to touch. The utmost comfort for every work place. **Graphene** mixes many technical features in one single material: compared to traditional elements, it allows to reduce the fabric production phases and the related environmental footprint.

### FRESCO AL TATTO

Il tessuto a base di grafene conduce efficacemente il calore lontano dal corpo, mantenendo fresco chi lo indossa.



### FRESH TOUCH

The graphene-based fabric effectively conducts heat away from the body, keeping you fresh while wearing it.

### ANTIBATTERICO E ANTIODORE

Gli angoli taglienti atomicamente sottili del grafene distruggono i batteri al contatto ed eliminano anche gli odori.



### ANTIBACTERIAL AND ANTI-ODOUR

The atomic, thin and sharp angles of graphene kill the bacteria on contact and eliminate the odour as well.

### ANTIVIRALE E ANTIMICOTICO

La struttura molecolare del grafene aiuta ad uccidere i virus e a fermare la crescita fungina al contatto.



### ANTIVIRAL AND ANTIMYCOTIC

The graphene molecular structure helps to kill viruses and to stop the fungal growth on contact.

### ANTISTATICO

La conducibilità elettrica del grafene dissipa le cariche elettrostatiche sul tessuto per migliorare la caduta.



### ANTISTATIC

Graphene electrical conductivity dissipates the electrostatic charge on fabrics, in order to improve their contact to the body.

### PROTEZIONE SOLARE UV

Fornisce protezione contro i dannosi raggi UV (UPF) ed è adatto per applicazioni di abbigliamento sportivo.



### UV RAYS PROTECTION

It provides protection against the damaging UV rays (UPF) and it is suitable for sportswear.

### CONTROLLO DELL'UMIDITÀ

Il grafene nel tessuto aiuta ad eliminare il sudore dal corpo, mantenendo chi lo indossa fresco ed asciutto.



### MOISTURE MANAGEMENT

The graphene in the fabric helps to remove sweat from the body, keeping you fresh and dry.



Composta per il 37% da ingredienti vegetali, la fibra **Sorona®** aiuta a ridurre il nostro impatto sull'ambiente creando capi confortevoli e duraturi.

La struttura a spirale del polimero **Sorona®** crea performance uniche. Le sue fibre forniscono morbidezza, elasticità meccanica e recupero eccezionali in qualsiasi ambiente, senza l'utilizzo dello spandex.

Il polimero **Sorona®** è prodotto con **BIO-PDO**, elemento costitutivo che trasforma un processo chimico in un processo eco-efficiente.

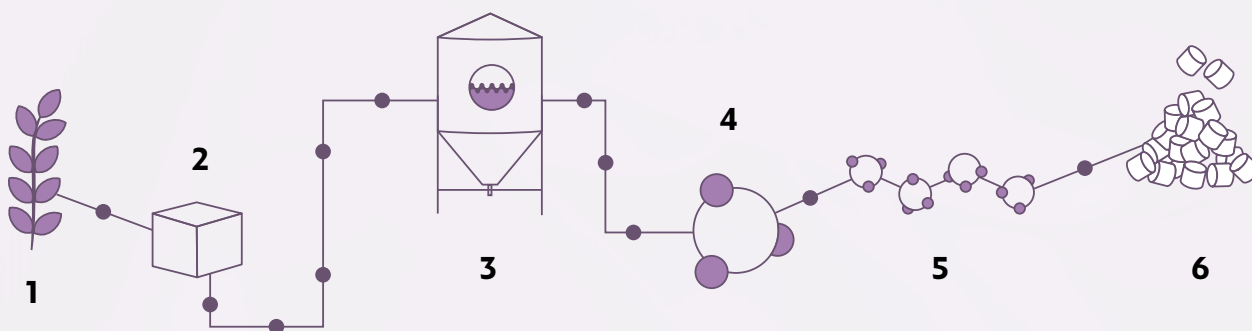
*Made up of 37% plant-based ingredients, **Sorona®** fibres help reduce our environmental impact creating comfortable, long-lasting garments.*

*The kinked structure of the **Sorona®** polymer allows unique performances. Its fibres provide exceptional softness, mechanical stretch and recovery in any environment, without using spandex.*

*The **Sorona®** polymer is made with **BIO-PDO**, a building block that turns a chemical process into an eco-efficient one.*

## DALLA COLTURA ALLA FIBRA

## FROM CROP TO FIBRE



1. Il processo inizia dalla raccolta delle colture vegetali.
2. Lo zucchero, o glucosio, viene estratto dalle colture.
3. Microrganismi sono aggiunti al glucosio per iniziare il processo di fermentazione (simile a quello della produzione dell'alcol).
4. La fermentazione sostituisce la sintesi chimica, producendo la PDO (1,3-Propanediolo) in modo naturale.
5. Il TPA (acido tereftalico) viene aggiunto al Bio-PDO, creando un legame molecolare.
6. Il risultato è Sorona®: un polimero rivoluzionario ad alte prestazioni il cui impatto positivo è sentito da filatori, produttori, designer e consumatori di tutto il mondo.

1. The process begins by harvesting crops.
2. Sugar, or glucose, is extracted from the crops.
3. Microorganisms are added to the glucose to begin a fermentation process (similar to the production of alcohol).
4. Fermentation replaces chemical synthesis, producing PDO (1,3-Propanediol) in a natural way.
5. TPA (terephthalic acid) is added to the Bio-PDO, creating a molecular bond.
6. The result is Sorona®: a revolutionary, high-performance polymer whose positive impact is felt by yarn spinners, manufacturers, designers, and consumers across the globe.





## DALLA FORESTA ALLA PRODUZIONE

Conosciute per il loro comfort naturale e per il processo di produzione rispettoso per l'ambiente, le fibre **TENCEL™** Lyocell offrono qualità, performance e versatilità. Proprietà fisiche uniche gli conferiscono alta resistenza, eccellente gestione dell'umidità e delicatezza sulla pelle.



## PRODUZIONE SOSTENIBILE

Le fibre **TENCEL™** Lyocell si sono guadagnate la loro reputazione grazie al processo di produzione a ciclo chiuso rispettoso per l'ambiente, che trasforma la polpa del legno in fibra di cellulosa con alta efficienza delle risorse e un basso impatto ambientale.

La speciale fibra, di origine botanica viene estratta da legno proveniente da piantagioni forestali sostenibili, utilizzando un solvente riciclato quasi al 100%.

Grazie ai microscopici canali tra le singole fibre, **TENCEL™** assorbe fino al 50% di umidità in più rispetto al cotone, riducendo drasticamente la formazione di batteri. Lasciando la pelle piacevolmente asciutta e mantenendo il suo naturale equilibrio, questa fibra evita lo sviluppo di irritazioni.

I tessuti contenenti la fibra **TENCEL™**, sono caratterizzati da un'altissima stabilità dimensionale, si dimostrano **eccezionalmente forti e resistenti all'usura**, e sono adatti ai lavaggi industriali. Grazie all'insieme di queste eccellenti caratteristiche, **TENCEL™** può essere considerata la fibra del futuro.

## FROM THE FOREST TO PRODUCTION

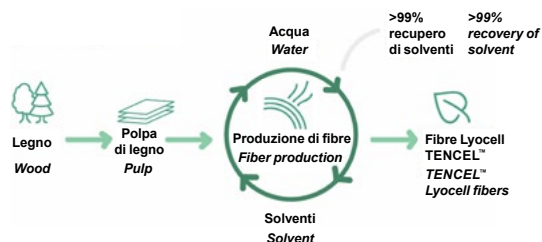
Known for their natural comfort and environmentally friendly production process, the **TENCEL™** Lyocell fibers offer quality, performance and versatility. Unique physical properties give it high strength, excellent moisture management and delicacy on the skin.

## SUSTAINABLE PRODUCTION

**TENCEL™** Lyocell fibers have gained a commendable reputation for their environmentally responsible closed loop production process, which transforms wood pulp into cellulosic fibers with high resource efficiency and low ecological impact. This special fiber, of botanic origin, is extracted from sustainable forests, using an almost 100% recycled solvent.

Thanks to the microscopic channels between the individual fibers, **TENCEL™** absorbs up to 50% more of moisture than cotton, reducing dramatically the growth of bacteria. Leaving the skin pleasantly dry and keeping its natural balance, this fiber prevents skin irritation. **TENCEL™** fibers are characterized by a very high dimensional stability, they prove to be **exceptionally strong and resistant to wear**, and are suitable for industrial washing. Thanks to all these characteristics, **TENCEL™** can be considered the fiber of the future.

## TENCEL™ Lyocell fibers Processo di produzione / production process





Le fibre in **TENCEL™** Lyocell supportano le proprietà di regolazione della temperatura corporea attraverso la gestione dell'umidità.

***TENCEL™** Lyocell fibers support body temperature, regulating properties through their moisture management.*

Attraverso la gestione dell'umidità, le fibre di **TENCEL™** Lyocell assorbono l'umidità in modo efficiente: di conseguenza, le fibre di **TENCEL™** Lyocell forniscono un ambiente meno favorevole alla crescita batterica, offrendo migliori qualità igieniche.

*Through moisture management, **TENCEL™** Lyocell fibers absorb moisture efficiently: consequently, **TENCEL™** Lyocell fibers provide a less favorable environment for bacterial growth, offering better hygienic qualities.*



Le fibre in **TENCEL™** Lyocell supportano le proprietà di regolazione della temperatura corporea attraverso la gestione dell'umidità. Assorbimento e rilascio di umidità, contribuiscono alla traspirabilità del tessuto che supporta la regolazione termica naturale del corpo.

***TENCEL™** Lyocell fibers support body temperature, regulating properties through their moisture management. Absorption and release of moisture, contribute to fabric breathability that supports natural thermal regulation of the body.*

Le fibre di **TENCEL™** Lyocell sono naturalmente morbide al tatto, offrono un comfort duraturo e mostrano una superficie liscia, donando ai tessuti una sensazione morbida e garantendo comfort alle pelli sensibili.

***TENCEL™** Lyocell fibers are naturally soft to the touch, offer long-lasting comfort and exhibit a smooth surface area, giving fabrics a soft feel and ensuring comfort for sensitive skin.*



Le fibre di **TENCEL™** Lyocell sono resistenti e godono di una lunga durata grazie alla loro maggiore resistenza tra le fibre di cellulosa.

***TENCEL™** Lyocell fibers are versatile and distinguished by their high tenacity prole among cellulose fibers.*

Tutte le fibre standard di **TENCEL™** Lyocell sono certificate come biodegradabili e compostabili in condizioni industriali, domestiche, del suolo e marine, quindi possono tornare completamente alla natura.

*Derived from nature, all **TENCEL™** standard Lyocell fiber types have been certified as biodegradable and compostable under industrial, home, soil and marine conditions, thus they can fully revert back to nature.*



[www.tencel.com](http://www.tencel.com)

# BIONIC-FINISH® C<sub>6</sub>

È il primo sistema idrorepellente completo a livello mondiale per l'industria tessile.

*It is the first complete water repellent system in the world for the textile industry.*

## BREVETTATO E SVILUPPATO PER CONFERIRE AI TESSUTI CARATTERISTICHE DI IDROREPELLENZA ALL'ACQUA, AGLI OLI E ALLE MACCHIE IN GENERALE.

Il **BIONIC-FINISH®** è ispirato alla pelle dello squalo che, contrariamente a quanto si pensi, non è liscia ma piuttosto ruvida e costituita da piccolissime scanalature longitudinali che lasciano passare l'acqua sul corpo in modo controllato, riducendone al minimo l'attrito. Grazie a questa speciale struttura, l'effetto pelle di squalo è stato implementato nei costumi da bagno per le competizioni ed è tra le scoperte più conosciute della bionica.

Il sistema **BIONIC-FINISH®** garantisce massima traspirabilità e consente al tessuto di mantenere una mano molto morbida, altissimo comfort, un'eccellente durata nel tempo e colori sempre nuovi e brillanti. Ma non è tutto: la composizione di questo agente impermeabilizzante offre il vantaggio di un'asciugatura estremamente rapida.

## PATENTED AND DEVELOPED TO GIVE THE FABRICS WATER-REPELLENT CHARACTERISTICS TO WATER, OILS AND STAINS IN GENERAL.

The **BIONIC-FINISH®** is inspired by shark skin which, contrary to popular belief, is not smooth but rather rough and consists of very small longitudinal grooves that allow water to pass over the body in a controlled manner, reducing friction to a minimum. Thanks to this special structure, the shark skin effect has been implemented in swimwear for competitions and is one of the best known discoveries in bionics.

The **BIONIC-FINISH®** system guarantees maximum breathability and allows the fabric to maintain a very soft hand, very high comfort, excellent durability and always new and bright colors. But that's not all: the composition of this waterproofing agent offers the advantage of extremely fast drying.

## BIONIC-FINISH® C<sub>6</sub>

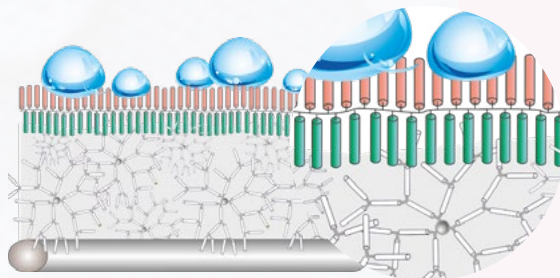
La nuova tecnologia **BIONIC-FINISH® C<sub>6</sub>** a basso impatto di fluoro, per un futuro migliore!

*The new **BIONIC-FINISH® C<sub>6</sub>** low impact fluoride technology, for a better future!*

Gocce d'acqua / Water drops  
Fluorocarburi / Fluorocarbons  
Catene di idrocarburi / Hydrocarbon chains

RUCOSTAR - **BIONIC-FINISH®**  
Dendimedri / Dendrimers

Tessuto / Fabric



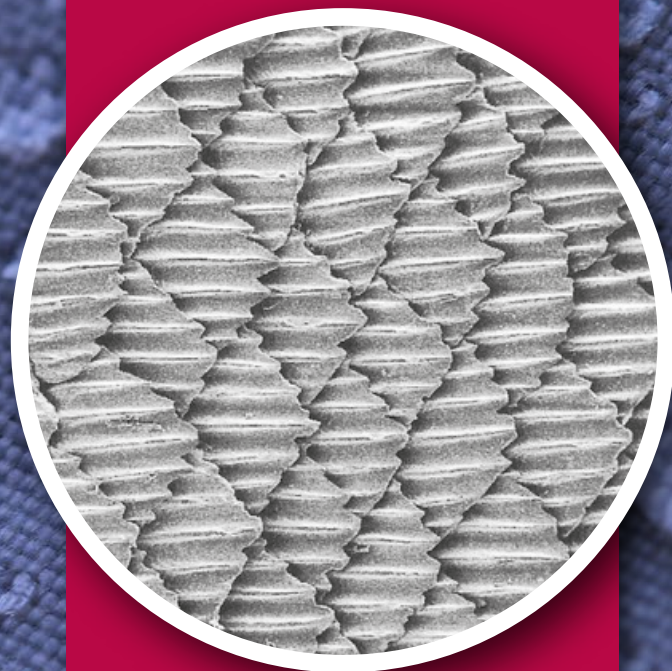
BIONIC  
FINISH® C<sub>6</sub>

BY RUDOLF GROUP

TRASPIRABILITÀ  
BREATHABILITY

DURATA  
DURATION

ASCIUGATURA RAPIDA  
QUICK DRYING



I tessuti nel nuovo **BIONIC-FINISH® C<sub>6</sub>** offrono una sensazione eccezionalmente morbida rispetto ai materiali trattati convenzionalmente.

*Fabrics made with the new **BIONIC-FINISH® C<sub>6</sub>** offer an exceptionally soft feel compared to conventionally treated materials.*

## BIONIC-FINISH® C<sub>6</sub>

Idro-oleorepellente, massimo comfort  
*Hydro-oil repellent, maximum comfort*

[www.rudolf-group.com](http://www.rudolf-group.com)

# SILVERPLUS®

Igiene, protezione e freschezza per i tessuti di domani: maggiore utilizzo, minor consumo di acqua.

*Hygiene, protection and freshness for tomorrow's fabrics: greater use, less water consumption.*

**GRAZIE AL TRATTAMENTO ANTIBATTERICO SILVERPLUS®, I TESSUTI SONO IGIENIZZATI E PROTETTI DAGLI ODORI SGRADREVOLI DEL CORPO.**

Questo trattamento innovativo crea un deposito virtualmente infinito dal quale vengono liberati ioni d'argento positivi altamente efficaci in piccole quantità, esattamente dosati quando necessario, cioè in presenza di umidità.

**Tessuti freschi anche a basse temperature di lavaggio.** Sono necessarie quantità significative di energia per il lavaggio, l'asciugatura, la stiratura dei capi professionali ad alte temperature.

**SILVERPLUS®** è il rimedio: i consumatori risparmiano energia, denaro e contribuiscono alla protezione dell'ambiente.

**THANKS TO THE SILVERPLUS® ANTIBACTERIAL TREATMENT, THE FABRICS ARE SANITIZED AND PROTECTED FROM UNPLEASANT BODY ODORS.**

*This innovative treatment creates a virtually infinite deposit from which highly effective positive silver ions are released in small quantities, exactly dosed when necessary, that is, in the presence of moisture.*



**FRESH FABRICS EVEN AT LOW WASHING TEMPERATURES.**

*Significant amounts of energy are required for washing, drying and ironing professional garments at high temperature.*

*SILVERPLUS® is the remedy consumers save energy, money and contribute to the protection of the environment.*

**Tessuto assorbi-sudore con sistema protettivo SILVERPLUS®, ottimale evaporazione dell'umidità sulla superficie del tessuto**

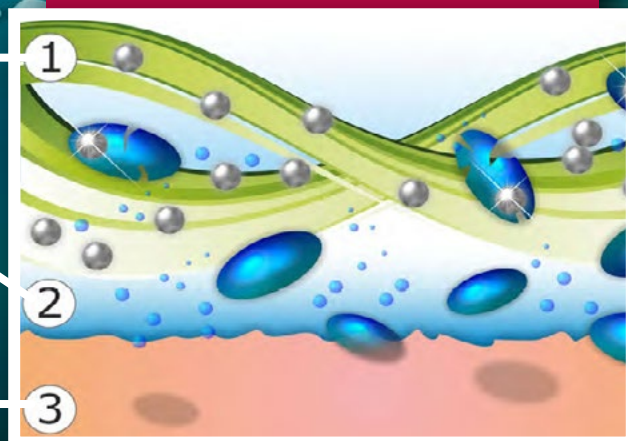
**Sweat-absorbing fabric with SILVERPLUS® protective system, optimal evaporation of moisture on the surface of the fabric**

**Evaporazione dell'umidità tra pelle / tessuto**

**Evaporation of moisture between leather / fabric**

**Processo di produzione del sudore**

**Sweat production process**



**SILVER+**

BY RUDOLF GROUP

Il tessuto trattato con **SILVERPLUS®** mostra una riduzione batterica del 99,9% dopo 100 cicli di lavaggio a 60° C e resiste anche al lavaggio a secco.

È stato dimostrato che l'uso di **SILVERPLUS®** non ha effetti negativi sull'ambiente.

- Resistente ai lavaggi, anche a secco
- Non altera il naturale equilibrio della pelle
- Non influenza lo spurgo biologico nel trattamento delle acque reflue

ANTIMICROBICO  
ANTIMICROBIAL

EFFETTO FRESCHEZZA  
FRESHNESS EFFECT

ECOLOGICO  
ECOLOGICAL

*The fabric treated with SILVERPLUS® shows a bacterial reduction of 99.9% after 100 washing cycles at 60 ° C and is resistant to washing and dry cleaning.*

*It has been shown that the use of SILVERPLUS® has no negative effects on the environment.*

- Resistant to washing, even when dry
- Does not alter the natural balance of the skin
- Does not affect biological purge in wastewater treatment

# LUXSATIN

## STIRO FACILE / EASY CARE INDANTHRENE

È un tessuto luminoso e colorato. Il punto di forza del **LUXSATIN** è l'armatura in satin, che conferisce al tessuto una mano liscia e setosa e ne valorizza i colori, che risultano **estremamente luminosi e incredibilmente brillanti**.

*LUXSATIN is a bright and colorful fabric. Its strength is the satin armor, that gives the fabric a soft and smooth hand and also enhance the colours, that result **extremely bright and incredibly shiny**.*

Grazie a queste caratteristiche Giblor's ha potuto sviluppare una collezione che presenta una **vastissima gamma colori** e offre al cliente la possibilità di coordinare un gran numero di prodotti.

*Thanks to this characteristics Giblor's could develop a collection that presents a **wide range of colours** and offers to the client the chance to coordinate a lot of products.*

Inoltre i 180 grammi di peso regalano al tessuto una consistenza molto morbida, che resta inalterata anche dopo numerosi lavaggi, garantendo capi sempre impeccabili ed un **effetto "appena stirato"** sempre molto apprezzato dal cliente finale.

*Furthermore, the 180 gr. of weight give to the fabric a really soft texture, that remains unchanged even after several washings, by ensuring garments to be always flawless and with a **"just ironed" effect** that is always greatly appreciated from the client.*

Realizzato in misto cotone, il **LUXSATIN** ha una grande resistenza alle trazioni e sopporta senza stress temperature elevate e candeggio.

*Made up of cotton-poly blend, **LUXSATIN** has a great tensile strength and withstands high temperatures and bleaching.*





Frutto della continua ricerca e della grande maestria del team dell'ufficio stile **Giblor's**, i nuovi capi **Fresh & Stretch**, realizzati abbinando i nostri tessuti più performanti al tessuto in rete, o completamente **Fresh & Stretch**, rappresentano una svolta in termini di traspirabilità, comfort e design.

Chi trascorre molte ore in movimento indossando una divisa, sa bene quanto sia importante lasciare la pelle a contatto con l'aria, senza rinunciare alla protezione del tessuto.

Da questa esigenza nasce l'idea di creare dei capi che abbiano una sempre maggiore componente di tessuto in rete, passando dai piccoli inserti utilizzati finora in posizioni strategiche ad intere porzioni della divisa, come la totalità della parte posteriore o addirittura l'intero capo.

Un'idea non semplice da tradurre in realtà, perché è essenziale che il comfort e la vestibilità mantengano un livello di eccellenza.

Questo significa tagli studiati al millimetro e cuciture rifinite con precisione, design perfetto e un fit fluido per ogni singola tipologia di divisa.

Nei nuovi capi **Fresh & Stretch** troverete tutto questo, in puro stile **Giblor's**.

---

*The result of the continuous research and great skill of the **Giblor's** style office team, the new garments **Fresh & Stretch**, made by combining our best performing fabrics with mesh fabric, or completely **Fresh & Stretch**, represent a turning point in terms of comfort, breathability and design. Anyone who spends many hours on the move wearing a uniform knows how important it is to leave the skin in contact with the air, without sacrificing the protection of the fabric.*

*From this need, the idea of creating garments that have an ever greater component of mesh fabric arises, passing from the small inserts used so far in strategic positions to entire portions of the uniform, such as the entire back or even the entire garment.*

*An idea that is not easy to translate into reality, because it is essential that comfort and wearability maintain a level of excellence. This means cuts studied to the millimeter and stitching finished with precision, perfect design and a fluid fit for every single type of uniform. In the new **Fresh & Stretch** garments you will find all this, in pure **Giblor's** style.*





### Lavaggio ad acqua / Water washing

La vaschetta è il simbolo grafico usato per le informazioni relative al lavaggio in acqua.  
The basin is the symbol used for information relating to water washing.

 <p>Lavaggio delicato Gentle wash</p>	 <p>Lavaggio 30° / 40° / 60° / 95°. Wash 30° / 40° / 60° / 95°.</p>	 <p>Lavaggio a mano con temperatura massima di 40°. Il capo non deve essere strizzato. The garment must be hand-washed, the temperature must not exceed 40°C. The garment must not be wrung.</p>	 <p>Non lavare. Do not wash.</p>
--	--	---	---



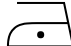


### Candeggio / Bleaching

Il triangolo è il simbolo del candeggio al cloro.  
The triangle is the chlorine bleaching symbol.

 <p>È permesso l'uso di qualsiasi candeggiante diluito al 3%. It is allowed the use of any bleach diluted to 3%.</p>	 <p>Non candeggiare. Do not bleach.</p>
---	--

### Stiratura / Ironing

Il ferro da stiro è il simbolo relativo alle informazioni sulla stiratura. La temperatura ideale per ogni capo è indicata da punti neri riportati sul ferro.  
The iron is the symbol used for information relating to ironing. The black dots indicate the suitable temperature.

 <p>Stiro temperatura massima 200° Max ironing temperature 200°</p>	 <p>Stiro temperatura massima 150° Max ironing temperature 150°</p>	 <p>Stiro temperatura massima 110° Max ironing temperature 110°</p>	 <p>Non stirare. Do not iron.</p>	 <p>Non stirare a vapore. Do not steam iron.</p>
--	--	--	--	---

### Lavaggio a secco / Dry cleaning

Il cerchio è il simbolo grafico relativo al lavaggio a secco e i segni riportati all'interno indicano il tipo di solvente adatto al tessuto.  
The circle is the dry-cleaning symbol and the signs on the inside indicate the suitable solvent-type.

 <p>Lavare a secco con qualsiasi solvente. Dry clean using any solvent.</p>	 <p>Lavaggio delicato a secco con qualsiasi solvente. Gentle dry clean using any solvent.</p>	 <p>Non lavare a secco. Do not dry clean.</p>
--	--	--

### Asciugatura / Drying

I simboli dell'asciugatura sono rappresentati da un quadrato.  
The drying symbols are represented by a square.

 <p>Asciugare a tamburo a bassa temperatura. Tumble dry low temperature.</p>	 <p>Non asciugare a tamburo. Do not tumble dry.</p>	 <p>Asciugatura verticale senza spremitura. Vertical drying without squeezing.</p>
---	--	---



## CONSIGLI TECNICI / TECHNICAL ADVICES

Per una buona durata dei capi sono consigliabili i seguenti accorgimenti.  
For a well wearing of the clothes please read the following suggestions.

<b>1</b>	Lavare i capi in acqua tiepida per almeno due volte prima di procedere con modifiche sartoriali.	<i>Wash the clothes in lukewarm water at least for two times before proceeding with sartorial changes.</i>
<b>2</b>	Non lasciare i capi in ammollo.	<i>Never leave to soak.</i>
<b>3</b>	Non é consigliabile usare prodotti chimici e in caso di necessità usare una modica quantità di candeggina (proporzione massima del 3%) solo su tessuti tinti in filo o color bianco. La ditta Giblor's si esonera da responsabilità per scolorimenti o usure dei tessuti, causati dall'uso improprio di eventuali prodotti chimici.	<i>If necessary, use a little quantity of bleach (maximum proportion of 3%) only for white and yarn dyed fabrics. Giblor's is not responsible for the fading or wear of the fabrics, due to an inappropriate use of chemical product.</i>
<b>4</b>	Per gli stampati non strofinare né spazzolare.	<i>For printed clothes do not rub and do not brush.</i>
<b>5</b>	Il puro cotone prevede un ritiro del 3% massimo.	<i>Pure cotton will have a shrinkage of max 3%.</i>
<b>6</b>	Per lo stiro attenersi alle basse temperature per i tessuti misti e sintetici; per il cotone, invece potranno essere usate temperature più elevate.	<i>How to iron: for the mixed and synthetic clothes use low temperature; for the cotton you can use higher temperature.</i>
<b>7</b>	Mai procedere a smacchiature locali, pena il deterioramento dei tessuti.	<i>In order to avoid the deterioration of the fabrics, don't remove stains locally.</i>
<b>8</b>	I capi muniti di chiusura lampo vanno allacciati completamente prima del lavaggio in lavatrice.	<i>Zip up all the clothes before washing them in the washing machine.</i>
<b>9</b>	Non porre mai a contatto la chiusura lampo con fonti di calore.	<i>Never place the zip in contact with heat sources.</i>

**Giblor's** presenta una selezione di calzature pensate per completare le collezioni per i settori

## **Chef Style, Ho.re.ca. & services e Health & Wellness,**

di cui l'azienda carpigiana è uno dei principali produttori a livello mondiale.

Comfort e design sono i punti di forza delle calzature proposte in questo catalogo, realizzate nel rispetto di tutte le normative di sicurezza e salute della persona, ed il cui vasto assortimento assicura una perfetta coordinabilità con i capi dell'intera gamma **Giblor's**.

Vi invitiamo a visitare il nostro sito all'indirizzo [www.giblors.com](http://www.giblors.com) o farci visita in uno dei nostri numerosi punti vendita, per visionare l'intera collezione di abbigliamento professionale.

**Giblor's** distribuisce a titolo esclusivo per l'Italia il marchio **DIAN**, azienda leader nel settore manifatturiero delle calzature da lavoro, con **oltre 30 anni di esperienza** alle spalle.

Grazie ai costanti investimenti in ricerca, **DIAN** ha raggiunto un prodotto di qualità eccellente, con l'obiettivo di offrire praticità, comfort e sicurezza sul posto di lavoro.

Le calzature **DIAN** sono conformi alle norme EN-ISO-20347 : 2012 (e aggiornamento 2022) ed ENISO-20345 : 2011, il che garantisce prodotti di design, qualità ed eccellenza produttiva nel settore calzaturiero.

**Giblor's** presents a selection of footwear designed to complete the collections for the

## **Chef Style, Ho.re.ca. & services**

*and Health & Wellness sectors, of which the company from Carpi is one of the main producers in the world.*

*Comfort and design are the strengths of the footwear proposed in this catalogue, made in compliance with all the safety and health regulations of the person, and whose wide range ensures perfect coordination with the garments of the entire **Giblor's** range.*

*We invite you to visit our website at [www.giblors.com](http://www.giblors.com) or visit us at one of our many sales points, to view the entire professional clothing collection.*

**Giblor's** distributes, exclusively for Italy, the **DIAN** brand, a leading company in the manufacturing of work shoes, with **over 30 years of experience** behind it.

*Thanks to the constant investment in research, **DIAN** has achieved an excellent quality product, with the goal of offering convenience, comfort and safety in the workplace.*

***DIAN** footwear complies with the EN-ISO-20347: 2012 (and its 2022 update) and ENISO-20345: 2011 standards, which guarantees products of design, quality and production excellence in the footwear industry.*

# Health <sup>2023</sup> & Wellness



CALZATURE  
FOOTWEAR

**Giblor's**  
italian work/life specialist

## DESIGN

In **Giblor's** lo diciamo sempre, sono i dettagli a fare la differenza: selezioniamo gli articoli con grande cura e attenzione per il design, per proporvi calzature che siano una perfetta combinazione tra funzionalità, salute ed estetica. I prodotti che troverete in questo catalogo offrono protezione e sicurezza, senza rinunciare ad un'immagine moderna ed accattivante, studiata per coordinarsi al meglio con le nostre collezioni di abbigliamento professionale.

## SALUTE

Le calzature sono uno strumento di lavoro che deve adattarsi ad ogni tipo di esigenza. Nel settore ristorazione come in quello medicale e wellness, il comfort viene prima di tutto, perché sono davvero molte le ore di lavoro trascorse in piedi. Ma le calzature devono assicurare anche massima protezione e salute dei piedi: seguendo i principi biomeccanici, le calzature che **Giblor's** propone in questo catalogo garantiscono una regolazione adeguata e una cura completa del piede, offrendo inoltre la possibilità di incorporare supporti ortopedici specifici dell'utente.

## COMFORT

Selezioniamo esclusivamente calzature di alta qualità: le solette sono realizzate con materiali trapuntati e traspiranti, che mantengono la suola del piede asciutto e lasciano evaporare il sudore. Le calzature sono foderate all'interno, si adattano alla morfologia di ogni piede e, grazie ai trattamenti antibatterici a cui vengono sottoposte, prevengono la proliferazione dei microrganismi e dei cattivi odori. La suola è realizzata con materiali morbidi in grado di assorbire gli impatti che si verificano sul tallone quando si cammina, ed è composta da ampie scanalature che facilitano l'evacuazione dei liquidi e evitano di scivolare su qualsiasi superficie, asciutta o bagnata.





## DESIGN

As we at **Giblor's** always say, the details make the difference: we select the items with great care and attention to design, to offer you shoes that are a perfect combination of functionality, health and aesthetics. The products that you will find in this catalogue offer protection and security, without giving up a modern and captivating image, designed to best match our professional clothing collections.

## HEALTH

Footwear is a work tool that must adapt to every need. In the Ho.Re.Ca. sector as in the Health and Wellness, comfort comes first, because there are many hours of work spent standing up. But footwear must also ensure maximum protection and health of the feet: following the biomechanical principles, the shoes that **Giblor's** offers in this catalogue ensure adequate adjustment and complete care of the foot, also offering the possibility of incorporating user-specific orthopedic supports.

## COMFORT

We only select high quality footwear: the insoles are made of quilted and breathable materials, which keep the sole of the foot dry and allow the perspiration to evaporate. The shoes are lined inside, they adapt to the morphology of each foot and, thanks to the antibacterial treatments to which they are subjected, prevent the proliferation of microorganisms and bad smells. The sole is made of soft materials able to absorb the impacts that occur on the heel when walking, and is composed of wide grooves that facilitate the evacuation of liquids and avoid slipping on any surface, dry or wet.

**Giblor's**  
italian worklife specialist



## CERTIFICAZIONI / CERTIFICATIONS

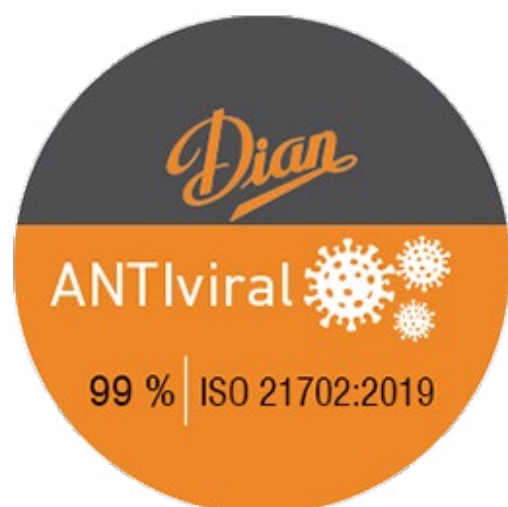


### RALLENTA LA PROLIFERAZIONE DEI BATTERI SLOW DOWN THE GROWTH OF BACTERIA



Certifica la quantificazione dell'effetto antibatterico di un articolo secondo ISO 16187. I modelli e/o componenti delle calzature hanno un trattamento antibatterico che inibisce la crescita dei più comuni batteri negli ambienti ospedalieri e alimentari.

*Certifies the quantification of the antibacterial effect of an article according to ISO 16187. The models and/or components of footwear have an antibacterial treatment that inhibits the growth of the most common bacteria in hospital and food environments.*



### RIDUCE L'ATTIVITÀ DEI VIRUS REDUCE VIRUS ACTIVITY



Certifica la riduzione virale secondo ISO: 21702: 2019 per il Corona Virus umano 229E del 99%.

*Certifies viral reduction according to ISO: 21702: 2019 for Human Corona-virus 229E by 99%.*



### CALZATURE PROGETTATE PER LA SALUTE FOOTWEAR DESIGNED FOR HEALTH



Certifica che il controllo delle sostanze soggette a restrizione per le calzature è stato effettuato in conformità con l'Allegato XVII del Regolamento REACH e che non vi contengono sostanze nocive per la salute e per l'ambiente.

*It certifies that a control of restricted substances for footwear has been carried out in accordance with Annex XVII of the REACH Regulation and that they do not contain harmful substances to health and the environment.*

## LEGISLAZIONE VIGENTE

L'attuale normativa e le leggi che regolamentano l'uso dei dispositivi di protezione individuale (D.P.I.) e nel caso delle calzature da lavoro, di protezione ed antinfortunistiche ad uso professionale, derivano in pratica dalle direttive C.E.E. 89/656 e 89/686.

Le norme che regolano i parametri ai quali le calzature debbono rispondere ed i metodi di prova per la loro determinazione sono:

**EN ISO 20345: 2011** Requisiti di base e supplementari per le calzature di sicurezza (puntale resistente a 200 J).

**EN ISO 20347: 2012** Requisiti di base e supplementari per le calzature da lavoro (senza puntale)

**EN ISO 20347: 2022** Requisiti di base e supplementari per le calzature da lavoro (senza puntale)

I requisiti di resistenza allo scivolamento delle calzature di sicurezza o da lavoro sono:

**SRA** Resistenza allo scivolamento su suolo di piastrelle di ceramica con soluzione di Laurilsolfato di sodio (SLS)

**SRB** Resistenza allo scivolamento su suolo di acciaio con glicerolo

**SRC** SRA + SRB (per norma 20347:2012)

**SR** Corrisponde a requisiti SRC nell'aggiornamento in corso della norma in EN ISO 20347:2022

CALZATURE DI SICUREZZA (con puntale resisitente a 200J)

**SB** Tutti i requisiti di base

**S1** Come SB +Zona del tallone chiusa + Caratteristiche antistatiche + Assorbimento di energia nella zona del tallone

**S2** Come S1 + Penetrazione ed assorbimento di acqua

CALZATURE DA LAVORO (senza puntale)

**OB** Tutti i requisiti di base

**O1** Come OB + Zona del tallone chiusa + Caratteristiche antistatiche + Assorbimento di energia nella zona del tallone

La norma prevede l'inserimento e la classificazione di requisiti di protezione aggiuntivi e complementari a quelli base:

**E** Assorbimento di energia nella zona del tallone

**FO** Suola resistente agli idrocarburi

**A** Antistaticità

## LEGISLATION

*The Standards and Laws regulating the use of the personal protective equipment particularly in case of safety, protective and occupational footwear, are the E.U. directive C.E.E. 89/656 and 89/686.*

*The standards worked out and produced by the European Committee of Normalisation, C.E.N. regulating the parameters the footwear are:*

**EN ISO 20345: 2011** *Specification for safety footwear for professional use (with toecap 200 J)*

**EN ISO 20347: 2012** *Specification for occupational footwear for professional use (without toecap):*

**EN ISO 20347: 2022** *Specification for occupational footwear for professional use (without toecap):*

*The legislation, has defined the requirements for slip resistance of safety shoes or occupational footwear:*

**SRA** *Slip resistance of ceramic tile floor with a sodium Lauryl sulphate solution (SLS)*

**SRB** *Slip resistance of steel soil with glycerol*

**SRC** *SRA + SRB (in the 20347:2012 standard)*

**SR** *It corresponds to the SRC requirements in the ongoing update of the standard to EN ISO 20347:2022*

SAFETY FOOTWEAR (with toecap 200 J)

**SB** *All basic requirements have to be fulfilled*

**S1** *SB plus closed seat region, antistatic properties, energy absorption on seat region*

**S2** *S1 plus water penetration and water absorption*

OCCUPATIONAL FOOTWEAR (without toecap)

**OB** *All basic requirements have to be fulfilled*

**O1** *OB plus closed seat region, antistatic properties, energy absorption on seat region*

*Further, theres is the possibility to apply additional characteristics that have to be indicated by specific symbols as follows:*

**E** *Energy absorption of seat region*

**FO** *Resistance to oil and fuel of the sole*

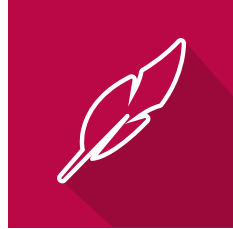
**A** *Antistatic*



## LEGENDA DELLE ICONE / LEGEND OF ICONS



Assorbimento energia al tallone  
*Energy absorption at heel*



Super leggera e confortevole  
*Super light and comfortable*



Suola resistente agli oli/acidi  
*Oil /acid resistant outsole*



Tomaia in microfibra  
*Microfiber upper*



Suola antiscivolo  
*Non-slip sole*



Protezione dita contro un urto di 200J  
*Toe protection with resistance of 200J*



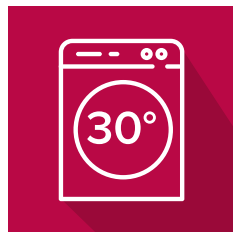
Resistente agli idrocarburi  
*Hydrocarbon resistant*



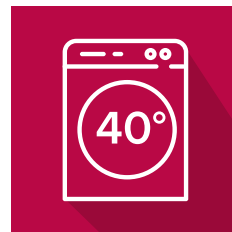
Tomaia resistente all'acqua  
*Water resistant upper*



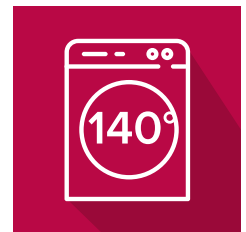
Antistatica  
*Antistatic*



Lavabile a 30°  
*Washable 30°*



Lavabile a 40°  
*Washable 40°*



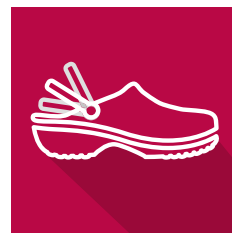
Lavabile a 140°  
*Washable 140°*



Arco della suola con striature  
*Arch with stria*



Suola con rilievi  
*Ribbed sole*



Cinturino mobile  
*Folding heel strap*



Elettrostatico  
*Electrostatic*

# ALTEA PLUS

## Tomaia / Upper

- Microfibra traspirante
- Breathable microfiber

## Suola interna / Interior sole

- Tessuto su schiuma bicomponente
- Fabric on bicomponent foam

## Suola / Sole

- **D'LIGHT**® (composto a base di EVA)
- **D'LIGHT**® (EVA based compound)

Art. 5041

Taglie / Sizes

35 ÷ 47



004 Blu / Blue



00 Bianco / White



000 Nero / Black



**D'WALK**®



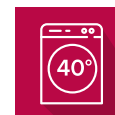
Anti-scivolo / Non-skid

Scarpa tipo sneaker con lacci elasticizzati. Tomaia **D'COVER PLUS**® **OEKO-TEX**® di microfibra tecnica traspirante, foderata internamente in tessuto **D'DRY**® e con collo della caviglia imbottito. Punta arrotondata. Sostegno robusto per il tallone. Sottopiede **D'WALK**® imbottito in tessuto su schiuma bicomponente, che copia la forma del piede. Suola **D'LIGHT**®, ultraleggera e flessibile composta da una struttura in **EVA** con ritorno di energia durante la camminata e grande assorbimento degli urti, insieme a due inserti antiscivolo in **TPU**. Adatto per il lavaggio a macchina fino a 40°.

**Certificazione CE / CE Certification**  
EN-ISO-20347:2022 UE 425/2016

Sneaker with elastic laces. Upper **D'COVER PLUS**® **OEKO-TEX**® of technic microfiber breathable, **D'DRY**® interior lining in textile material and ankle collar both padded. Straight last with rounded toe. Sturdy buttress to support the calcaneus. **D'WALK**® insole padded with textile material on bicomponent foam, which copies the imprint of the foot. **D'LIGHT**® outsole, ultra-light and flexible composed of an **EVA** structure with energy return when walking and great shock absorption together with two non-slip **TPU** plates. Suitable for washing machine up to 40°.

**Livello di protezione / Protection level**  
01+SR



# MARSELLA PLUS

## Tomaia / Upper

- Microfibra traspirante
- Breathable microfiber

## Suola interna / Interior sole

- Tessuto su schiuma bicomponente
- Fabric on bicomponent foam

## Suola / Sole

- MAXREACT®
- MAXREACT®

Art. 5044

Taglie / Sizes

35 ÷ 47



004 Blu / Blue



00 Bianco / White



000 Nero / Black



Anti-scivolo / Non-skid

Scarpa con tomaia **D'COVER PLUS® OEKO-TEX®** in microfibra tecnica traspirante, foderata internamente in tessuto **D'DRY®** e con collo del piede imbottito. Punta arrotondata. Sostegno robusto per il tallone. Sottopiede **D'WALK®** imbottito in tessuto su schiuma bicomponente, che copia la forma del piede. Suola **MAXREACT®**, ultraleggera, flessibile, realizzata in materiale polimerico bicomponente, composta da una struttura esterna altamente resistente e antiscivolo, riempita con un morbido cuscinetto interno, per aumentare il comfort durante la camminata. Adatto per il lavaggio a macchina fino a 40°.

Shoe with upper **D'COVER PLUS® OEKO-TEX®** of technic microfiber breathable, **D'DRY®** interior lining in textile material and ankle collar both padded. Straight last with rounded toe. Sturdy buttress to support the calcaneus. **D'WALK®** insole padded with textile material on bicomponent foam, which copies the footprint for the foot. **MAXREACT®** outsole, ultra-light, flexible, made of bicomponent polymeric material, composed for a highly resistant and non-slip external structure, filled with an internal cushion of soft material, to increase comfort when walking. Suitable for washing machine up to 40°.

Certificazione CE / CE Certification  
EN-ISO-20347:2022 UE 425/2016

Livello di protezione / Protection level  
01+SR+FO



# CASUAL

## Tomaia / Upper

- Microfibra traspirante
- Breathable microfiber

## Suola interna / Interior sole

- Tessuto su schiuma di poliuretano
- Fabric over polyurethane foam

## Suola / Sole

- EVA GUMLIGHT®
- EVA GUMLIGHT®

Art. 5030

Taglie / Sizes

35 ÷ 46

*Dian*



000 Nero / Black



00 Bianco / White



Scarpa tipo sneaker con tomaia in unico pezzo, senza cuciture e traspirante, fodera imbottita in tessuto, collo della caviglia imbottito per evitare sfregamenti. Punta arrotondata. Sostegno robusto per il tallone. Sottopiede in tessuto ammortizzato su schiuma poliuretana termoformata con trattamento antibatterico e carbone attivo. Suola composta a base di **EVA GUMLIGHT®**, ultraleggera, comoda, flessibile e antiscivolo, con scanalature per impedire lo scivolamento. Adatto per il lavaggio a macchina fino a 40°.

*Sneaker type shoe with a one piece upper, seamless, breathable mesh upper, padded fabric lining, cushioned ankle collar to prevent chafing. Straight last with rounded toe. Sturdy buttress to support the calcaneus. Cushioned fabric insole over thermo-shaped polyurethane foam with antibacterial treatment and activated carbon. EVA based compound sole **EVA GUMLIGHT®**, ultra light, comfortable, flexible and nonskid, with wide grooves to prevent slipping. Suitable for machine washing up to 40°.*

**Certificazione CE / CE Certification**  
UNE EN ISO 20347 : 2012

**Livello di protezione / Protection level**  
SRC+01

Anti-scivolo / Non-skid





# CALPE

## Tomaia / Upper

- Microfibra traspirante e idrorepellente
- *Breathable microfiber and water repellent*

## Suola interna / Interior sole

- Tessuto su schiuma di poliuretano
- *Fabric over polyurethane foam*

## Suola / Sole

- **D'LIGHT**® (composto a base di EVA)
- **D'LIGHT**® (EVA based compound)

Art. 5002

Taglie / Sizes  
35 ÷ 48

*Dian*



00 Bianco / White



000 Nero / Black



119 Grigio / Grey



004 Blu / Blue



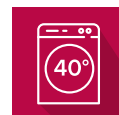
Anti-scivolo / Non-skid

Scarpa tipo Blucher con un pezzo superiore, senza cuciture e con lacci. Tomaia in rete traspirante, fodera imbottita in tessuto, collo della caviglia imbottito per evitare vesciche. Forma dritta con punta arrotondata. Sostegno robusto per il tallone. Sottopiede in tessuto ammortizzato su schiuma poliuretanaica termoformata con trattamento antibatterico e carbone attivo. Suola composta a base di EVA **D'LIGHT**®, ultraleggera, confortevole, flessibile e antiscivolo, con design a ventaglio piatto, bordi a pipa e ampie scanalature per facilitare l'evacuazione dei liquidi. Adatto per il lavaggio a macchina fino a 40°.

*Blucher type shoe with one upper piece, seamless and with laces. Upper breathable mesh, padded fabric lining, cushioned ankle collar to prevent blistering. Straight form with rounded toe. Sturdy buttress to support the heel. Cushioned fabric insole over thermo-shaped polyurethane foam with antibacterial treatment and activated carbon. EVA based compound sole **D'LIGHT**®, ultra light, comfortable, flexible and non-skid, with a flat pad design, piped edges and wide grooves to facilitate evacuation of liquids. Suitable for machine washing up to 40°.*

Certificazione CE / CE Certification  
UNE EN ISO 20347 : 2012

Livello di protezione / Protection level  
SRC + O1 + FO



# MARSELLA

## Tomaia / Upper

- Microfibra traspirante
- Breathable microfiber

## Suola interna / Interior sole

- Tessuto su schiuma di poliuretano
- Fabric over polyurethane foam

## Suola / Sole

- Poliuretano
- Polyurethane

Art. 5018

Taglie / Sizes

34 ÷ 48



**Dian**

OEKO-TEX®  
CONFIDENCE IN TEXTILES  
STANDARD 100  
2020K0706 AITEX  
Tested for harmful substances.  
www.oeko-tex.com/standard100



000 Nero / Black



00 Bianco / White

Scarpa con tomaia **D'COVER® OEKO-TEX®** ed elevato coefficiente antiscivolo su asciutto e bagnato; scanalature nella suola per facilitare il drenaggio dei liquidi ed evitare di scivolare sui pavimenti bagnati, microfibra traspirante e lavabile a 40 gradi con imbottitura nel tallone per una maggior aderenza durante la camminata o in posizioni di flessione estrema, proteggendo il piede da vesciche, soletta imbottita in poliuretano espanso con trattamento antibatterico. Cucitura di sicurezza tomaia-suola per garantire l'unione delle parti durante i lavaggi a caldo.

Shoe with upper **D'COVER® OEKO-TEX®** and high slip coefficient in dry and wet ribs grooved on the bottom to facilitate drainage of fluids to avoid slipping on wet floors, upper microfiber breathable and washable at 40 degrees with cushioning in the heel to prevent the shoe slipping off during walking or in extreme flexing positions, protecting the foot from blistering, padded insole polyurethane foam antibacterial treatment, security stitched to ensure the union of the shoes parts during a hot wash.

Omologazione / Compliance  
UNE EN ISO 20347 : 2012

Livello di protezione / Protection level  
SRC + O1 + FO



Anti-scivolo / Non-skid



# JAVEA ESTAMPADO

## Tomaia / Upper

- Microfibra traspirante
- Breathable microfiber

## Suola interna / Interior sole

- Tessuto su schiuma bicomponente
- Fabric on bicomponent foam

## Suola / Sole

- MAXREACT®
- MAXREACT®

Art. 5043

Taglie / Sizes  
35 ÷ 47



Art. 5043  
00 Bianco / White



SUOLA ANTI-SCIVOLO  
NON-SKID SOLE SOLE

Scarpa con tomaia **D'COVER PLUS® OEKO-TEX®** in microfibra tecnica traspirante, foderata internamente in tessuto **D'DRY®** e con collo del piede imbottito. Punta arrotondata. Sostegno robusto per il tallone. Sottopiede **D'WALK®** imbottito in tessuto su schiuma bicomponente, che copia la forma del piede. Suola **MAXREACT®**, ultraleggera, flessibile, realizzata in materiale polimerico bicomponente, composta da una struttura esterna altamente resistente e antiscivolo, riempita con un morbido cuscinetto interno, per aumentare il comfort durante la camminata. Adatto per il lavaggio a macchina fino a 40°.

Certificazione / Certification  
EN-ISO-20347:2022 UE 425/2016

Clog with foldable rear strap. Print upper **D'COVER PLUS® OEKO-TEX®** of technic microfiber breathable, **D'DRY®** interior lining in textile material. Straight last with rounded toe. **D'WALK®** insole padded with textile material on bicomponent foam, which copies the footprint for the foot.

**MAXREACT®** outsole, ultra-light, flexible, made of bicomponent polymeric material, composed for a highly resistant and non-slip external structure, filled with an internal cushion of soft material, to increase comfort when walking. Suitable for washing machine up to 40°.

Livello di protezione / Protection level  
OB+A+E+SR+FO







# EVA

Materiale / Material

- ULTRALIGHT EVA
- ULTRALIGHT EVA

Art. 544

Taglie / Sizes  
35 ÷ 47



SUPER  
LIGHT  
90 GR.

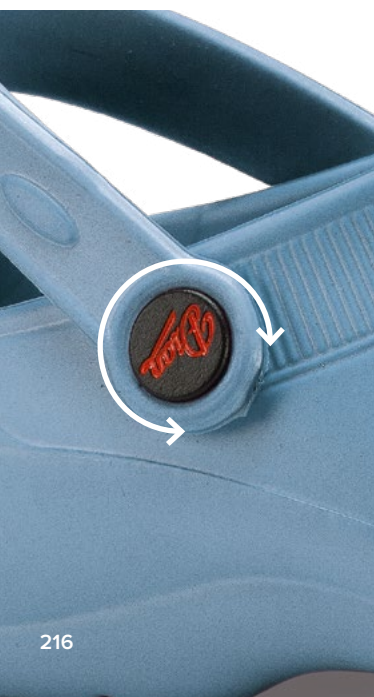


SUPER  
LIGHT  
90 GR.



Art. 544/N  
000 Nero / Black

Art. 544  
00 Bianco / White



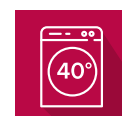
Zoccolo ultraleggero in EVA, privo di lattice, monopezzo, anatomico e antiscivolo. Adatto per il lavaggio a macchina fino a 40°. Cinturino posteriore ripiegabile, forato sui lati per facilitare la traspirazione, la pulizia e per evitare la penetrazione diretta del liquido nello zoccolo. Suola con micropunti che massaggiano per stimolare la circolazione sanguigna. Soletta interna di tessuto su schiuma di lattice con trattamento antibatterico. **ULTRALIGHT**, solo 180 grammi al paio.

*Ultralight EVA clog, latex free, one piece, anatomical and nonskid. Suitable for machine washing up to 40°. Foldable rear strap, drilled in the sides to facilitate perspiration, cleaning and to avoid direct penetration of liquid into the clog. Sole with microdots that massage to stimulate blood circulation. The clog incorporates an insole made of fabric over latex foam with antibacterial treatment. **ULTRALIGHT**, only 180 grams per pair.*

Certificazione / Certification  
UNE EN ISO 20347 : 2012

ANTibatterico / ANTibacterial  
ISO 16187

Livello di protezione / Protection level  
OB-SRC+E



SUPER  
LIGHT  
90 GR.



**Art. 544/V**  
002 Verde / Green

SUPER  
LIGHT  
90 GR.



**Art. 544/A**  
118 Azzurro / Light blue

SUPER  
LIGHT  
90 GR.



**Art. 544/L**  
597 Lilla / Lilac

SUPER  
LIGHT  
90 GR.



**Art. 544/B**  
004 Blu / Blue

SUPER  
LIGHT  
90 GR.



**Art. 544/B**  
857 Blu notte / Navy Blue

SUPER  
LIGHT  
90 GR.



**Art. 544/R**  
011 Rosa / Pink

SUOLA ANTI-SCIVOLO  
NON-SKID SOLE



# EVA-PLUS

Materiale / Material

- ULTRALIGHT EVA
- ULTRALIGHT EVA

Art. 544P

Taglie / Sizes

35 ÷ 46



Anti-scivolo / Non-skid



00 Bianco / White



000 Nero / Black

Zoccolo **ULTRALIGHT** in EVA, privo di lattice, monopezzo, anatomico e antiscivolo. Adatto per il lavaggio a macchina fino a 40°. Cinturino posteriore ripiegabile, forato sui lati per facilitare la traspirazione, la pulizia e per evitare la penetrazione diretta del liquido nello zoccolo. Suola con micropunti che massaggiano per stimolare la circolazione sanguigna. Soletta interna di tessuto su schiuma di lattice con trattamento antibatterico.

**ULTRALIGHT** EVA clog, latex free, one piece, anatomical and nonskid. Suitable for machine washing up to 40°. Foldable rear strap, drilled in the sides to facilitate perspiration, cleaning and to avoid direct penetration of liquid into the clog. Sole with microdots that massage to stimulate blood circulation. The clog incorporates an insole made of fabric over latex foam with antibacterial treatment.

Certificazione / Certification

UNE EN ISO 20347 : 2012

Livello di protezione / Protection level

SRC + E + OB

ANTibatterico / ANTibacterial

ISO 16187



# EVA-SOFT

Materiale / Material  
- **ULTRALIGHT** EVA  
- **ULTRALIGHT** EVA

Art. 5036

Taglie / Sizes  
35 ÷ 46



*Dian*

Anti-scivolo / Non-skid



00 Bianco / White



000 Nero / Black

**ULTRALIGHT**, antibatterica, priva di lattice, monopezzo, anatomica e zoccoli in **EVA** antiscivolo. Lavabile in lavatrice fino a 40°. Cinturino posteriore pieghevole. Forato ai lati per facilitare la traspirazione, la pulizia ed evitare la penetrazione diretta del liquido nello zoccolo. Suola in PU rimovibile con grandi proprietà di recupero di energia quando si cammina, rivestita con tessuto **D'DRY**®.

**ULTRALIGHT**, antibacterial, latex-free, one piece, anatomical and non-skid **EVA** clogs. Machine washable up to 40°. Foldable rear strap, drilled in the sides to facilitate perspiration, cleaning and to avoid direct penetration of liquid into the clog. Removable PU sole with great energy recovery properties when walking, lined with **D'DRY**® fabric.

**Omologazione / Compliance**  
EN-ISO-20347 (UE) 425/2016

**Livello di protezione / Protection level**  
OB + SRC + E

**ANTibatterico / ANTibacterial**  
ISO 16187



# PISA CORREA

## Tomaia / Upper

- Microfibra
- Microfiber

## Suola interna / Interior sole

- Suola anatomica in microfibra
- Anatomic microfiber sole

## Suola / Sole

- Schiuma di poliuretano e TPU
- Polyurethane foam and TPU

Art. 523

Taglie / Sizes

34 ÷ 48



Anti-scivolo / Non-skid



00 Bianco / White



004 Blu / Blue



Zoccolo con cinturino altalena in microfibra con imbottitura perforata sul collo del piede per evitare vesciche, montato su una forma dritta con punta arrotondata. Soletta anatomica foderata in microfibra tecnica con barra metatarsale. Suola in poliuretano, a doppia densità antiscivolo, bicomponente poliuretano e TPU combinati per aumentare il coefficiente antiscivolo dello slittamento.

## Certificazione / Certification

UNE EN ISO 20347 : 2012

*Clog with swing heel strap made of microfiber with perforated padding on the instep to prevent blistering, mounted on straight shape with rounded toe. Anatomic microfiber technique lined with metatarsal bar.*

*Polyurethane sole wedge-shaped, dual density slip-resistant, double component polyurethane and TPU combined to increase the non slip efficiency of the clog slip.*

## Livello di protezione / Protection level

SRA + E + OB



## CIABATTA DONNA

Tomaia / Upper  
- Pelle / Leather

Art. 473

Taglie / Sizes  
35 ÷ 41

## CIABATTA UOMO

Tomaia / Upper  
- Pelle / Leather

Art. 474

Taglie / Sizes  
40 ÷ 47

**Giblor's**  
italian worklife specialist



Art. 473



Art. 474

Zoccolo in pelle traforato con imbottitura sul collo del piede per impedire la chiusura, montato su una punta tonda dritta. Sottopiede anatomico.

*Perforated leather clog with padding on the instep to prevent closing, mounted on a straight round toe. Anatomical insole.*

# NEVADA

**Tomaia / Upper**

- Microfibra / Microfiber

**Suola / Sole**

- PU monodensità / Monodensity PU

**Lamina / Midsole**

- Senza lamina / Without midsole

**Puntale / Toe cap**

- Acciaio / Steel

**Sottopiede / Insole**

- Antistatico / Antistatic

**Art. 445**

00 Bianco / White

**Art. 469**

000 Nero / Black

**Taglie / Sizes**

35 ÷ 47



**Art. 445**

00 Bianco / White



**Art. 469**

000 Nero / Black

Zoccolo con puntale metallico di sicurezza e cinturino sul tallone, microfibra, alta traspirabilità con elevato assorbimento dell'umidità e rapida asciugatura. Punta arrotondata di forma diritta. Contrafforte di sufficiente durezza per sostenere il tallone. Suola in poliuretano, con rilievi scanalati per facilitare l'evacuazione dei liquidi.

Clog with Safety metallic toe cap, and heel strap, microfiber, high breathable with high moisture absorption and quick drying. Straight shape rounded toe. Buttress of sufficient hardness to support the heel. Polyurethane sole, with grooved ridges on the sole to facilitate the evacuation of liquids.

**Omologazione / Compliance**

EN ISO 20345

**Livello di protezione / Protection level**

SB

**Certificazione CE / CE Certification**

Dir. 89/686/CEE





# ARIZONA

## Art. 447

00 Bianco / White

## Art. 478

000 Nero / Black



## Art. 478

000 Nero / Black



## Art. 447

00 Bianco / White

Scarpa elasticizzata con puntale metallico di sicurezza, microfibra, altamente traspirante con elevato assorbimento dell'umidità e rapida asciugatura. Punta arrotondata di forma diritta. Contrafforte di sufficiente durezza per sostenere il tallone. Suola in poliuretano, con rilievi scanalati per facilitare l'evacuazione dei liquidi.

*Safety metallic toe cap elasticated shoe, microfiber, high breathable with high moisture absorption and quick drying. Straight shape rounded toe. Buttress of sufficient hardness to support the heel. Polyurethane sole, with grooved ridges on the sole to facilitate the evacuation of liquids.*

# DERBY

## Art. 446

00 Bianco / White



**Giblor's**  
italian worklife specialist

Scarpa di sicurezza con puntale metallico, chiusa con lacci, microfibra, alta traspirabilità con elevato assorbimento dell'umidità e rapida asciugatura. Punta arrotondata di forma diritta. Contrafforte di sufficiente durezza per sostenere il tallone. Suola in poliuretano, con rilievi scanalati per facilitare l'evacuazione dei liquidi.

*Safety metallic toe cap shoe, closed with laces, microfiber, high breathable with high moisture absorption and quick drying. Straight shape rounded toe. Buttress of sufficient hardness to support the heel. Polyurethane sole, with grooved ridges on the sole to facilitate the evacuation of liquids.*

## Art. 446 - 447 - 478

### Tomaia / Upper

Microfibra / Microfiber

### Sottopiede / Insole

Antistatico / Antistatic

### Suola / Sole

PU monodensità / Monodensity PU

### Lamina / Midsole

Senza lamina / Without midsole

### Puntale / Toe cap

Acciaio / Steel

### Taglie / Sizes

35 ÷ 47

### Certificazione CE / CE Certification

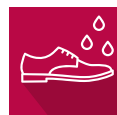
Dir. 89/686/CEE

### Omologazione / Compliance

EN ISO 20345

### Livello di protezione / Protection level

S2



# Shops

Grazie alla decennale esperienza e conoscenza del retail, **Giblor's** è l'unica azienda del settore abbigliamento professionale ad aver sviluppato e realizzato un progetto di negozi in franchising e corner promozionali.

Il layout espositivo dei negozi monomarca **Giblor's** massimizza l'impatto visivo dei prodotti, che sono organizzati in maniera funzionale per facilitare l'acquisto da parte del cliente.

**Giblor's** è in grado di offrire un know-how forte e consolidato e di fornire un'ampia selezione di materiale P.o.p, dal layout di progetto, ai supporti display, fino agli accessori funzionali alla vendita.

Per maggiori informazioni, scrivici a [info@giblors.com](mailto:info@giblors.com) o contatta il tuo referente di zona.

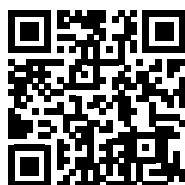
*Thanks to its experience and knowledge of the retail, **Giblor's** is the only company of the work wear industry who has developed and achieved a project of franchising stores and promotional corners.*

*The exhibition layout of our one brand stores optimizes the visual impact of the products, that are organized in a functioning way in order to facilitate customer's purchase.*

***Giblor's** can offer a strong and consolidated know-how and supply a wide selection of P.o.p material, from the project layout, the display supports up to all the selling accessories.*

*For more information, write to [info@giblors.com](mailto:info@giblors.com) or contact your local sales representative.*

Se sei un **DISTRIBUTORE Giblor's**, inquadra il QR Code per collegarti all'**AREA DISTRIBUTORI** del nostro sito. Effettuando l'accesso, potrai visualizzare le **immagini** e i **video dei nostri prodotti** e scaricare le relative **schede tecniche**. Inoltre, potrai **inserire autonomamente i tuoi ordini**, oltre che vedere le **disponibilità in tempo reale**, lo **stato di avanzamento** e i **tempi di consegna**. Infine, potrai scaricare le tue **conferme d'ordine** e visualizzare i dati di spedizione. Se non sei ancora in possesso delle tue credenziali per accedere, puoi contattare il tuo commerciale di zona o scrivere una mail a [info@giblors.com](mailto:info@giblors.com)



*If you are a **Giblor's DISTRIBUTOR**, scan the QR Code in order to connect to the **DISTRIBUTORS AREA** of our website. By logging in, you will be able to view **images** and **videos of our products** and download the related **technical sheets**. Furthermore, you will be able to **enter your orders independently**, as well as check product availability, order progress and delivery times in real time. Finally, you can download your **order confirmations** and view shipping data. If you don't have your login credentials yet, you can contact your local sales representative or write to [info@giblors.com](mailto:info@giblors.com)*



## SHOPPER

Art. B5

## BORSA PORTA ABITI

Art. 1599

Nero / Black

Misure / Dimensions  
Aperta / Open 52x94 cm



## GRUCCIA HANGER

Art. G007

Trasparente / Transparent

## BUSTA TNT PORTA GIACCA

Dettagli / Details

- Con Zip
- With zip

Art. A010

Grigio / Grey

Misure / Dimensions

34x30 cm



## BUSTA

Art. A009

Misure / Dimensions

27x40 cm

Ideale per confezionare un singolo prodotto  
Suitable to pack a single product

- A** **AFRODITE** pag. 124  
**ALAN** pag. 77 - 93 - 189  
**ALBERTO** pag. 64 - 65  
**ALESSIA** pag. 21  
**ALICE** pag. 88 - 89  
**ALINA** pag. 131 - 140 - 147  
**ALLEGRA** pag. 119 - 145  
**ALTEA PLUS** pag. 208  
**AMANDA** pag. 72 - 73  
**ARIZONA** pag. 223  
**ARNÒ** pag. 14  
**ATENA** pag. 125  
**ATENE** pag. 186
- B** **BILLY** pag. 156  
**BRUCE** pag. 186
- C** **CALPE** pag. 212  
**CARMEN** pag. 106  
**CASUAL** pag. 210  
**CAMERON** pag. 173  
**CAMILLO** pag. 15  
**CARLA** pag. 157  
**CARLO** pag. 156  
**CHIARA** pag. 23 - 163  
**CHLOE** pag. 127  
**CHRIS** pag. 58  
**CIABATTA UOMO/DONNA** pag. 221  
**CLEOPATRA** pag. 173  
**CONNOR** pag. 126
- D** **DARKO** pag. 184  
**DERBY** pag. 223  
**DIVA** pag. 12
- E** **EDOARDO** pag. 19  
**ELEA** pag. 110 - 111 - 168  
**ELIA** pag. 37  
**EMILY** pag. 148
- ENOCH** pag. 189  
**ERIKA** pag. 133  
**EROS** pag. 137  
**ETHAN** pag. 13  
**EVA** pag. 216 - 217  
**EVA PLUS** pag. 218  
**EVA SOFT** pag. 219
- F** **FLAVIO** pag. 44  
**FILIPPO** pag. 162  
**FRENCY** pag. 150
- G** **GABRIELE** pag. 80 - 81  
**GARY** pag. 86 - 87  
**GAUGUIN** pag. 175  
**GEA** pag. 182  
**GIADA M/C** pag. 34 - 35  
**GIADA M/L** pag. 30 - 31  
**GINEVRA** pag. 19  
**GIULIA** pag. 36  
**GIULIANA** pag. 26 - 27  
**GIULIANO** pag. 28 - 29
- I** **IGEA** pag. 96 - 97  
**ILARIA** pag. 172  
**IRIDE** pag. 180  
**IRIS** pag. 14  
**ISOTTA** pag. 17
- J** **JACKIE** pag. 41  
**JANETA** pag. 15  
**JASON** pag. 84  
**JAVEA ESTAMPADO** pag. 214  
**JEFF** pag. 153
- L** **LAPO** pag. 128 - 141 - 146  
**LAYLA** pag. 182  
**LEXIE** pag. 183  
**LIA** pag. 54 - 55  
**LINA** pag. 22

- LOGAN** pag. 185  
**LONDON** pag. 113 - 114  
**LUCA** pag. 50 - 51
- M** **MAGRITTE** pag. 176  
**MARGHERITA** pag. 62 - 63  
**MARSELLA** pag. 213  
**MARSELLA PLUS** pag. 209  
**MARCO** pag. 38  
**MARTA** pag. 20  
**MARZIA** pag. 20  
**MATTIA** pag. 123  
**MAURIZIO** pag. 107  
**MAYA** pag. 165  
**MERCURIO** pag. 99 - 101  
**MIKE** pag. 16  
**MILENA** pag. 90 - 91  
**MILLY** pag. 16  
**MIRIAM** pag. 39  
**MIRKA** pag. 167
- N** **NADIA** pag. 118  
**NEVADA** pag. 222  
**NICOLE** pag. 122  
**NINA** pag. 18  
**NOAH** pag. 187
- P** **PAOLA** pag. 117 - 144 - 151  
**PICASSO** pag. 174  
**PIERO** pag. 82 - 83 - 108 - 109  
**PINES** pag. 169  
**PISA CORREA** pag. 220  
**PITAGORA** pag. 94
- R** **REBECCA** pag. 179  
**REMY** pag. 149  
**ROCCO** pag. 21  
**RODI** pag. 76 - 77  
**ROGER** pag. 151
- RUGGERO M/C** pag. 70 - 71  
**RUGGERO M/L** pag. 74 - 75
- S** **SAM** pag. 12  
**SARA** pag. 170  
**SAUL** pag. 188  
**SERENA** pag. 177  
**SILVANO M/L** pag. 32 - 33  
**SIMONA** pag. 13  
**SONIA** pag. 48  
**SION** pag. 166  
**SUSAN** pag. 154
- T** **TRISTANO** pag. 17  
**TATI** pag. 66 - 67  
**TANIA** pag. 68 - 69  
**TAYLOR** pag. 139  
**TWIGGY** pag. 183
- U** **URANO** pag. 98 - 100 - 102 - 103
- V** **VALERIO** pag. 158
- Z** **ZOE** pag. 115



SCOPRI LE COLLEZIONI  
**CHEF STYLE / HO.RE.CA. & SERVICE**



VIEW COLLECTIONS  
**CHEF STYLE / HO.RE.CA. & SERVICE**



**GIBLORS.COM**

La rappresentazione grafica dei prodotti ha scopo illustrativo e potrebbe differire dalla realtà per motivi legati al supporto di stampa.  
*All graphic representations of products are for illustration purpose and they can vary from reality due to reasons related to the printing support.*

All rights reserved. GIBLOR'S® is a registered trademark. GIBLOR'S® maintain exclusive property rights for the contents of this catalogue, and is protected under copyright law. You may not modify, publish, transmit, sell, copy or create extracts or distribute any part of the contents for commercial purposes.



# Giblor's

italian work*life* specialist



Viale dei Trasporti, 6/A - 6/B  
41012 CARPI (MO) - Italy  
Tel. +39.059.654.602 Fax + 39.059.654.634  
[www.giblors.com](http://www.giblors.com) [info@giblors.com](mailto:info@giblors.com)