



MARINA FURCI

CONSERVAZIONE E RESTAURO OPERE D'ARTE



MARINA FURCI, RESTAURATRICE DI BENI CULTURALI "OPE LEGIS" AI SENSI DELL'ART. 182 COMMA 1 DEL D.LGS. 42/2004 È IL TITOLARE E DIRETTORE TECNICO DELLA DITTA MARINA FURCI, SPECIALIZZATA NEL RESTAURO DI DIPINTI MURALI A FRESCO, A TEMPERA E AD OLIO, DIPINTI STACCATI, DIPINTI SU TAVOLA, DIPINTI SU TELA, SUPERFICI ARCHITETTONICHE, MATERIALI LAPIDEI, MOSAICI E STUCCHI, OPERE D'ARTE CONTEMPORANEA;
REALIZZA INOLTRE SCHEDATURA E DOCUMENTAZIONE SCIENTIFICA INFORMATIZZATA;

LA DITTA È IN REGOLA CON LE NORME D.LGS. 81/08, SI AVVALE DI PERSONALE SPECIALIZZATO ED È IN POSSESSO DI DOTAZIONI TECNOLOGICHE ED ATTREZZATURE NECESSARIE ALLA PERFETTA ESECUZIONE DEI LAVORI DI RESTAURO

È IN POSSESSO DI:

ATTESTAZIONE DI QUALIFICAZIONE SOA OS2 CAT. III BIS
RILASCIATA DALLA SOCIETÀ LA SOATECH S.P.A.



ATTESTAZIONE DI QUALITÀ UNI EN ISO 9001:2008
RILASCIATA ALLA SOCIETÀ ISTITUTO GIORDANO SPA, RESTAURO E CONSERVAZIONE DI SUPERFICI DECORATE DI BENI ARCHITETTONICI E DI BENI MOBILI DI INTERESSE STORICO ARTISTICO E ARCHEOLOGICO.





LAVORI

DIPINTI MURALI: “A FRESCO”	4
DIPINTI MURALI: “A SECCO” A TEMPERA E AD OLIO	14
DIPINTI STACCATI	20
DIPINTI SU TAVOLA, SCULTURE IN LEGNO POLICROME E DORATE, ARREDI LIGNEI	23
DIPINTI SU TELA	32
DIPINTI SU CARTA, PERGAMENA, RAME.....	39
OPERE D’ARTE CONTEMPORANEA	41
SUPERFICI DECORATE - STUCCHI	43
MATERIALI LAPIDEI	47
MOSAICI PARIETALI E PAVIMENTALI	54
TERRAZZO ALLA VENEZIANA, OPUS SECTILE E TARSIE MAROMOREE	57
SUPERFICI ARCHITETTONICHE	59
DECORAZIONI	62
SCHEDATURA, DOCUMENTAZIONE INFORMATIZZATA ED ELABORAZIONI GRAFICHE.....	65
PUBBLICAZIONI	68
FORMAZIONE	70
CONTATTI	75



DIPINTI MURALI “A FRESCO”



ROMA, PALAZZO CACCIALUPI.

SALA AL I° PIANO, PAESAGGI FLUVIALI, XVI SEC. CA. (85 m²).

PULITURA CON MEZZI CHIMICI DELLA RIDIPINTURA OTTOCENTESCA, CONSOLIDAMENTO, STUCCATURA E REINTEGRAZIONE.

LAVORO ESEGUITO COME MARINA FURCI E CRISTINA VAZIO

(PROPRIETÀ PRIVATA - DIREZIONE LAVORI: ARCH. BRANCACCIO) 1991

TREVISO, PONZANO VENETO, VILLA MINELLI, BENETTON S.P.A.

CORPO CENTRALE: SALONE DI INGRESSO SALA DEI FREGI, SALA DEI PAESAGGI, SOTTOFINESTRA E FREGI AL I° PIANO, XVII SEC.CA. (134m²).

FISSAGGIO PELLICOLA PITTORICA, PULITURA CON MEZZI CHIMICI E MECCANICI DEI RESIDUI DI SCIALBO PRESENTI, STUCCATURA, REINTEGRAZIONE.

LAVORO ESEGUITO COME MARINA FURCI - CRISTINA VAZIO (PROGETTAZIONE GENERALE: ARCH. AFRA E TOBIA SCARPA; CONSULENZA TECNICA: PROFF. LAURA E PAOLO MORA; AUTORIZZAZIONE LAVORI: SOPRINTENDENZA PER I BENI STORICI ARTISTICI ED ETNOANTROPOLOGICI

PER LE PROVINCE DI VENEZIA, BELLUNO, PADOVA E TREVISO, DOTT.SSA DELFINI) 1991

TREVISO, PONZANO VENETO, VILLA MINELLI, BENETTON S.P.A.

CORPO CENTRALE: VANO SCALE (47m²), SALONE E QUATTRO SALE AL II° PIANO XVII SEC.CA. (290m²).

FISSAGGIO DELLA PELLICOLA PITTORICA, PULITURA CON MEZZI CHIMICI E MECCANICI, STUCCATURA E REINTEGRAZIONE.

BARCHESSA LATERALE SUD: PORTICO ESTERNO (80m²), DUE SALE AL PIANO TERRA (180m²), SOTTOFINESTRA AL I° PIANO XVII SEC.CA. (30m²).

RICOESIONAMENTO DELLA PELLICOLA PITTORICA, CONSOLIDAMENTO STRATI DI INTONACO, STUCCATURA E REINTEGRAZIONE.

LAVORO ESEGUITO COME SOCIETÀ NIKE SNC DI MARINA FURCI E CRISTINA VAZIO.

(PROGETTAZIONE GENERALE: ARCH. AFRA E TOBIA SCARPA; CONSULENZA TECNICA: PROFF. LAURA E PAOLO MORA; AUTORIZZAZIONE LAVORI: SOPRINTENDENZA PER I BENI STORICI ARTISTICI ED ETNOANTROPOLOGICI PER LE PROVINCE DI VENEZIA, BELLUNO, PADOVA E TREVISO, DOTT.SSA DELFINI) 1992

**ROMA, CHIOSTRO DELLA CHIESA DI "TRINITÀ DEI MONTI".**

GALLERIA OVEST. AFFRESCHI DELLE VOLTE E PARETI DEGLI ESTREMI NORD/SUD DEL CAVALIER D'ARPINO ED ALLIEVI. SEC.XVI-XVII. (40 m²)



CONSOLIDAMENTI STRATI DI INTONACO, PULITURA SUPERFICIE DIPINTA, STUCCATURA E REINTEGRAZIONE.

LAVORO ESEGUITO COME SOCIETÀ NIKE SNC DI MARINA FURCI E CRISTINA VAZIO.

(DIREZIONE LAVORI: AMBASCIATA DI FRANCIA S.T.B.I. UFFICIO DEI LAVORI E DEI PALAZZI FRANCESI IN ITALIA E SOPRINTENDENZA SPECIALE PER IL PATRIMONIO STORICO, ARTISTICO ED ETNOANTROPOLOGICO E PER IL POLO MUSEALE DELLA CITTÀ DI ROMA, DOTT.SSA NEGRO - CONSULENZA TECNICA: PROFF. LAURA E PAOLO MORA) 1993



TREVISO, PALAZZO IN VIA ISOLA DI MEZZO 19/19A.

FACCIATA DIPINTA E AFFRESCHI DEGLI AMBIENTI INTERNI, DAL XIII AL XVII SEC. CA, (250 m²).

PRONTO INTERVENTO: CONSOLIDAMENTI E STUCCATURE.

LAVORO ESEGUITO COME SOCIETÀ NIKE SNC DI MARINA FURCI E CRISTINA VAZIO.

(PROGETTAZIONE GENERALE AFRA E TOBIA SCARPA; DIREZIONE LAVORI: SOPRINTENDENZA PER I BENI ARCHITETTONICI E PAESAGGISTICI DEL VENETO, ARCH. CAPITANI). 1993

LATINA, SERMONETA, COSTITUENDO MUSEO NELL' ORATORIO DELLA CATTEDRALE DI S.MARIA ASSUNTA.



AFFRESCHI DI DOMENICO FIORENTINO E ALLIEVI (100 m²).

CONSOLIDAMENTO STRATI DI INTONACO, PULITURA SUPERFICIE, STUCCATURA E REINTEGRAZIONE.

LAVORO ESEGUITO COME SOCIETÀ NIKE SNC DI MARINA FURCI E CRISTINA VAZIO.

(DIREZIONE LAVORI: SOPRINTENDENZA SPECIALE PER IL PATRIMONIO STORICO, ARTISTICO ED ETNOANTROPOLOGICO E PER IL POLO MUSEALE DELLA CITTÀ DI ROMA, DOTT.SSA NEGRO) 1993

ROMA, CHIESA DI S.FRANCESCO A RIPA.

AFFRESCHI, STUCCHI E MONUMENTI IN MARMO, DELLA CAPPELLA DELL' ANNUNCIAZIONE DI GIOVANNI BATTISTA RICCI DETTO IL "NAVARRA" (150 m²).

CONSOLIDAMENTO, PULITURA, STUCCATURA E REINTEGRAZIONE PITTORICA; PER GLI STUCCHI PULITURA, CONSOLIDAMENTO E REINTEGRAZIONE PARTI MANCANTI CON CALCHI DALL' ORIGINALE.

LAVORO ESEGUITO IN A.T.I. NIKE S.N.C. CON LA DITTA A.LUZI



(DIREZIONE LAVORI: SOPRINTENDENZA SPECIALE PER IL PATRIMONIO STORICO, ARTISTICO ED ETNOANTROPOLOGICO E PER IL POLO MUSEALE DELLA CITTÀ DI ROMA, DOTT.SSA LO BIANCO) 1993

TREVISO, PONZANO VENETO, VILLA MINELLI, BENETTON S.P.A.

BARCHESSA LATERALE NORD: SALA DEI GIGANTI (148m²).

CONSOLIDAMENTO STRATI DI INTONACO, RIMOZIONE GRANDI STUCCATURE, PULITURA, STUCCATURA E REINTEGRAZIONE.



SALA DELLE QUATTRO ARTI LIBERALI (242m²), SALA DELLE COLONNE (87m²), SALA DELLA GALATEA (259m²), AFFRESCHI ATTRIBUITI A PIETRO LIBERI.



CONSOLIDAMENTO STRATI DI INTONACO, PULITURA, STUCCATURA E REINTEGRAZIONE.

LAVORO ESEGUITO COME SOCIETÀ NIKE SNC DI MARINA FURCI E CRISTINA VAZIO.

(PROGETTAZIONE GENERALE: ARCH. AFRA E TOBIA SCARPA; CONSULENZA TECNICA: PROFF. LAURA E PAOLO MORA; AUTORIZZAZIONE LAVORI: SOPRINTENDENZA PER I BENI STORICI ARTISTICI ED ETNOANTROPOLOGICI PER LE PROVINCE DI VENEZIA, BELLUNO, PADOVA E TREVISO, DOTT.SSA DELFINI) 1993-94



ROMA, TIVOLI, VILLA D'ESTE.



AFFRESCHI DELLE VOLTE E PARETI DELLA II SALA TIBURTINA (CESARE NEBBIA 1569) (230 m²).

CONSOLIDAMENTO STRATI DI INTONACO, PULITURA SUPERFICIE DIPINTA, STUCCATURA E REINTEGRAZIONE

LAVORO ESEGUITO COME SOCIETÀ NIKE SNC DI MARINA FURCI E CRISTINA VAZIO.

(DIREZIONE LAVORI: SOPRINTENDENZA BENI STORICO, ARTISTICI ED ETNOANTROPOLOGICI DEL LAZIO, DOTT.SSA D.CATALANO) 1999-2000

PADOVA, CAPPELLA DEGLI SCROVEGNI.

AFFRESCHI DELLA VOLTA E DELLE PARETI DELL'ABSIDE E DEL PRESBITERIO (180 m²).

CONSOLIDAMENTO STRATI DI INTONACO, PULITURA SUPERFICIE DIPINTA, STUCCATURA E REINTEGRAZIONE.



(DIREZIONE LAVORI: Istituto Superiore per la Conservazione ed il Restauro ISCR, DOTT. BASILE) 2001

ROMA, RIOFREDDO, COMPLESSO DELL'ORATORIO DELLA SS.ANNUNZIATA.

RESTAURO DEGLI AFFRESCHI DELLA VOLTA E DELLA LUNETTA DI CONTROFACCIATA (116 m²).

CONSOLIDAMENTO STRATI DI INTONACO, PULITURA SUPERFICIE DIPINTA, STUCCATURA E REINTEGRAZIONE.

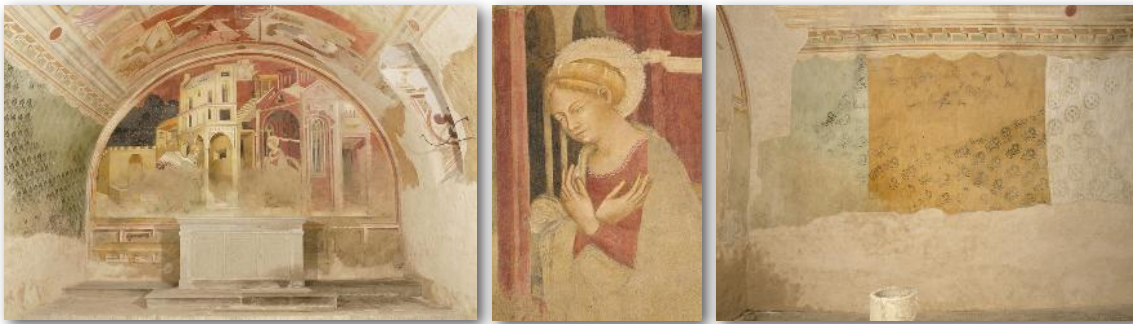
LAVORO ESEGUITO IN A.T.I. CON IL CONSORZIO C.B.ART.



(DIREZIONE LAVORI: SOPRINTENDENZA BENI STORICO, ARTISTICI ED ETNOANTROPOLOGICI DEL LAZIO, DOTT.SSA A.CAPRIOTTI) 2008-09



ROMA, RIOFREDDO, COMPLESSO DELL'ORATORIO DELLA SS.ANNUNZIATA.



RESTAURO DEGLI AFFRESCHI DELLE PARETI E DELLA PARETE CENTRALE (72,79 m²).

CONSOLIDAMENTO STRATI DI INTONACO, PULITURA SUPERFICIE DIPINTA, STUCCATURA E REINTEGRAZIONE.

(DIREZIONE LAVORI: SOPRINTENDENZA BENI STORICI, ARTISTICI ED ETNOANTROPOLOGICI DEL LAZIO, DOTT.SSA A.CATALANO) 2010

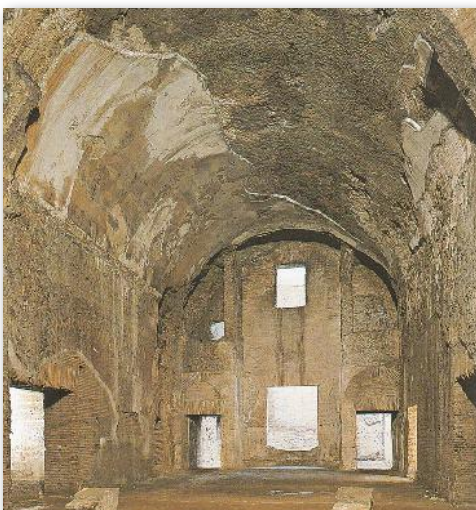


ROMA, PARCO DELLA VIA LATINA.

LAVORI DI RESTAURO: INTONACI SEPOLCRO DEI PAN-CRAZI E REPERTI SITI ALL'INTERNO DELL'AREA ARCHEOLOGICA DEL PARCO DI VIA LATINA.

CONSOLIDAMENTO, PULITURA DELLA SUPERFICIE, TRATTAMENTO BIOCIDA, STUCCATURA E PROTEZIONE FINALE.

(DIREZIONE LAVORI: SOPRINTENDENZA SPECIALE PER I BENI ARCHEOLOGICI DI ROMA, DOTT.SSA REA, ARCH. VODRET) 2010



ROMA, DOMUS AUREA, AMBIENTE 29:

SALA DELLA VOLTA DELLE CIVETTE.

ALA OCCIDENTALE, SALA AL CENTRO DEL PERISTILIO DETTA "DELLA VOLTA DELLE CIVETTE". VOLTA (140 m²)
LAVORI DI RESTAURO: CONSOLIDAMENTO E MESSA IN SICUREZZA DEGLI INTONACI.

CONSOLIDAMENTO, IMPERNIAGGIO, TRATTAMENTO BIOCIDA, STUCCATURA.

(DIREZIONE LAVORI: SOPRINTENDENZA SPECIALE PER I BENI ARCHEOLOGICI DI ROMA, DOTT.SSA FILIPPI) 2011



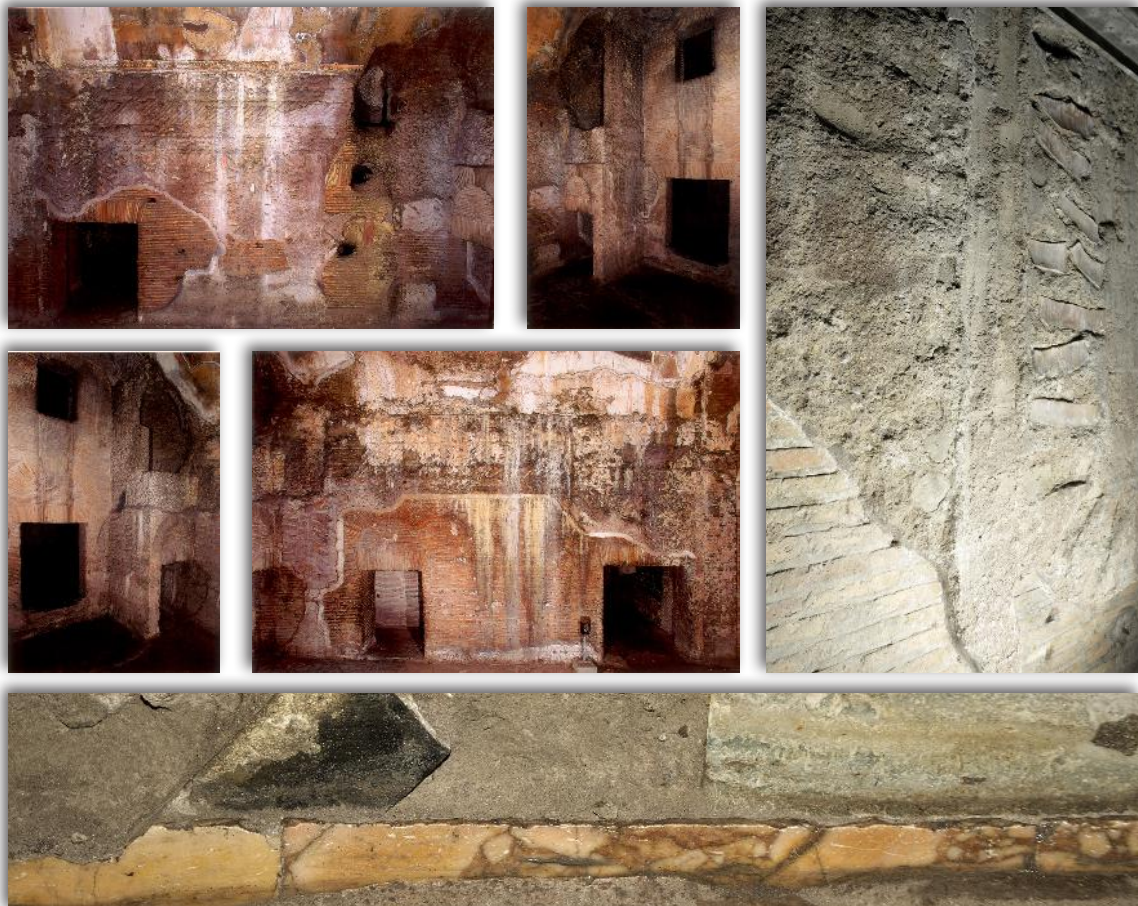
ROMA, DOMUS AUREA, AMBIENTE 29: SALA DELLA VOLTA DELLE CIVETTE.

ALA OCCIDENTALE, PARETI DELLA SALA (160 m²)

LAVORI DI RESTAURO: CONSOLIDAMENTO E MESSA IN SICUREZZA DEGLI INTONACI.

CONSOLIDAMENTO, IMPERNIAGGIO, TRATTAMENTO BIOCIDA, STUCCATURA.

(DIREZIONE LAVORI: SOPRINTENDENZA SPECIALE PER I BENI ARCHEOLOGICI DI ROMA, DOTT.SSA FILIPPI) 2012



ROMA, DOMUS AUREA, AMBIENTE 32: SALA DELLA VOLTA NERA.

ALA OCCIDENTALE, VOLTA (25 m²) E PARETE EST DELLA SALA (40 m²)

LAVORI DI RESTAURO: CONSOLIDAMENTO E MESSA IN SICUREZZA DEGLI INTONACI.

CONSOLIDAMENTO, IMPERNIAGGIO, TRATTAMENTO BIOCIDA, STUCCATURA.

(DIREZIONE LAVORI: SOPRINTENDENZA SPECIALE PER I BENI ARCHEOLOGICI DI ROMA, DOTT.SSA FILIPPI) 2013



ROMA, DOMUS AUREA, SUPERFICI DECORATE NEL QUADRANTE OCCIDENTALE, AMBIENTI FASCIA MERIDIONALE E LIMITROFI.

AMBIENTE 56 (37 m²), AMBIENTE 58 (64 m²), AMBIENTE 59 (56.5 m²), AMBIENTE 60 (114.55m²), AMBIENTE 62 (80 m²), AMBIENTE 63 (186 m²).

LAVORI DI RESTAURO: CONSOLIDAMENTO E MESSA IN SICUREZZA DEGLI INTONACI.

CONSOLIDAMENTO, IMPERNIAGGIO, TRATTAMENTO BIOCIDA, STUCCATURA.

(DIREZIONE LAVORI: SOPRINTENDENZA SPECIALE PER IL COLOSSEO, IL MUSEO NAZIONALE ROMANO E L'AREA ARCHEOLOGICA DI ROMA, DOTT.SSA FILIPPI - DOTT.SSA SCIORTINO - DOTT.SSA BARTOLI) 2014 - 2015





ROMA, DOMUS AUREA, AMBIENTE 120

LAVORI DI RESTAURO: CONSOLIDAMENTO E MESSA IN SICUREZZA DEGLI INTONACI. (70 MQ)

CONSOLIDAMENTO, IMPERNIAGGIO, TRATTAMENTO BIOCIDA, STUCCATURA.

(DIREZIONE LAVORI: SOPRINTENDENZA SPECIALE PER IL COLOSSEO, IL MUSEO NAZIONALE ROMANO E L'AREA ARCHEOLOGICA DI ROMA, DOTT.SSA PAOLA FILIPPINI, DOTT.SSA MARIA BARTOLI) 2015



VITERBO, VETRALLA, CHIESA DI SAN PIETRO

INTERVENTO CONSERVATIVO DEI DIPINTI MURALI (PRE-SBITERIO E CATINO ABSIDALE) (70 MQ)

LAVORO ESEGUITO IN SUBAPPALTO CON LA DITTA FEDELE PAOLO SRL

(COMMITTENTE: UFFICIO EDILIZIA DI CULTO E BENI CULTURALI - SUPERVISIONE LAVORI: SOPRINTENDENZA BELLE ARTI E PAESAGGIO PER LE PROVINCE DI ROMA, FROSINONE, LATINA, RIETI E VITERBO, DOTT. GIANNINO TIZIANI) 2016



ROMA, DOMUS AUREA, AMBIENTE 26

INTERVENTI CONSERVATIVI E DI MESSA IN SICUREZZA DELLE SUPERFICI DECORATE DELL'AMBIENTE 26 (70 MQ)

CONSOLIDAMENTO, IMPERNIAGGIO, TRATTAMENTO BIOCIDA, STUCCATURA.

(DIREZIONE LAVORI: SOPRINTENDENZA SPECIALE PER IL COLOSSEO E L'AREA ARCHEOLOGICA CENTRALE DI ROMA, ARCH. FRANCESCO PROSPERETTI, DOTT.SSA MARIA BARTOLI) 2017





ROMA, DOMUS AUREA

INTERVENTO DI MESSA IN SICUREZZA DEGLI
AMBIENTI 44,44B, 47, 48, 49, 50 (PARTE) 53,
54, 55, 45 (VOLTA). (700 MQ)

CONSOLIDAMENTO, IMPERNIAGGIO, TRATTAMENTO
BIOCIDA, STUCCATURA.



**(DIREZIONE LAVORI: SOPRINTENDENZA SPECIALE PER IL COLOSSEO E L'AREA ARCHEOLOGICA CENTRALE DI ROMA, ARCH. FRANCESCO PROSPERETTI, DOTT. ALESSANDRO D'ALESSIO, DOTT.SSA MARIA BARTOLI)
2017-2019**





DIPINTI MURALI “A SECCO” A TEMPERA E AD OLIO



TRAPANI, CASTELVETRANO, PALAZZO PIGNATELLI.
SALONE D'INGRESSO E SALA CON DECORAZIONI GEOMETRICHE, XIX SEC. (150 m²).

FISSAGGIO PELLICOLA PITTORICA, PULITURA CON MEZZI CHIMICI, STUCCATURA E REINTEGRAZIONE.

LAVORO ESEGUITO COME MARINA FURCI E CRISTINA VAZIO
(PROPRIETÀ PRIVATA - DIREZIONE LAVORI: ARCH. DAMI) 1990



ROMA, PALAZZO CACCIALUPI.

SALA AL I° PIANO LUNETTE DECORATA A GROTTESCHE, XIX SEC.CA.

PULITURA CON MEZZI MECCANICI DEI VARI STRATI DI SCIALBO, STUCCATURA E REINTEGRAZIONE.

LAVORO ESEGUITO COME MARINA FURCI E CRISTINA VAZIO
(PROPRIETÀ PRIVATA - DIREZIONE LAVORI: ARCH. BRANCACCIO) 1992

ROMA, PALAZZO IN VIA CAVOUR.

TRE SALE AL PIANO NOBILE CON SOFFITTI DIPINTI A GROTTESCHE E DECORAZIONI FLOREALI, XIX SEC. CA. (40 m²). PULITURA A SECCO, STUCCATURA E REINTEGRAZIONE.

(PROPRIETÀ PRIVATA) 1994-95

ROMA, CHIESA DI S.LUIGI DEI FRANCESI.

DECORAZIONI A FINITO MARMO NELLA NAVATA CENTRALE E IN ALCUNE CAPPELLE NELLE NAVATE LATERALI, XIX SEC. (70 m²).

PULITURA A SECCO, STUCCATURA E REINTEGRAZIONE.

LAVORO ESEGUITO COME SOCIETÀ NIKE SNC DI MARINA FURCI E CRISTINA VAZIO.

(DIREZIONE LAVORI: AMBASCIATA DI FRANCIA S.T.B.I., UFFICIO DEI LAVORI E DEI PALAZZI FRANCESI IN ITALIA
CONSULENZA TECNICA: PROFF. LAURA E PAOLO MORA) 1996

ROMA, CHIESA DI S.MARIA IN MONTICELLI.

TEMPERE E STUCCHI DELL' ARCO TRIONFALE DI ACCESSO ALL' ABSIDE DI G. MARIANI 1856 (200 m²CA).

PULITURA A SECCO E CON MEZZI CHIMICI, STUCCATURA E REINTEGRAZIONE.

LAVORO ESEGUITO COME SOCIETÀ NIKE SNC DI MARINA FURCI E CRISTINA VAZIO.

(DIREZIONE LAVORI: SOPRINTENDENZA SPECIALE PER IL PATRIMONIO STORICO, ARTISTICO ED ETNOANTROPOLOGICO E PER IL POLO MUSEALE DELLA CITTÀ DI ROMA, DOTT.SSA D' ORAZIO) 1997



LISBONA, PORTOGALLO, SACRESTIA DELLA CHIESA DI NOSTRA SIGNORA DI LORETO.

PARTECIPAZIONE AL RESTAURO DEGLI DIPINTI MURALI DELLA VOLTA DELLA SACRESTIA DELLA CHIESA DI NOSTRA SIGNORA DI LORETO (1702 - ANTONIO MACHADO SAPEIRO).

(DIREZIONE LAVORI: ISTITUTO SUPERIORE PER LA CONSERVAZIONE ED IL RESTAURO ISCR, DOTT.SSA R. VAROLI) 1997

PESARO E URBINO, FANO, DUOMO, CAPPELLA NOLFI.

REALIZZAZIONE DI N.3 SPECCHIATURE IN FINTO MARMO CON LA TECNICA DEL TRATTEGGIO POSTE SULL' ALTARE MAGGIORE.



(DIREZIONE LAVORI: ISTITUTO SUPERIORE PER LA CONSERVAZIONE ED IL RESTAURO ISCR, ARCH. M. MICHELI). 1997

PESARO E URBINO, FANO, DUOMO, CAPPELLA NOLFI.



REINTEGRAZIONE A FINTO MARMO CON LA TECNICA DEL TRATTEGGIO DELLE LACUNE SITUATE SULLE LASTRE MARMOREE DELLE PARETI DELLA CAPPELLA.

(DIREZIONE LAVORI: ISTITUTO SUPERIORE PER LA CONSERVAZIONE ED IL RESTAURO ISCR, ARCH. MICHELI). 1999



TRAPANI, PALAZZO PAPPALARDO (SEDE DELLA SOPRINTENDENZA DI TRAPANI).



RESTAURO DELLE PITTURE MURALI (LOGGIATO E UNA STANZA) (80 m²)

DESCIALBO, CONSOLIDAMENTO, PULITURA DELLA SUPERFICIE, STUCCATURA E PROTEZIONE FINALE.

(DIREZIONE LAVORI: SOPRINTENDENZA PER I BENI CULTURALI ED AMBIENTALI DI TRAPANI, SERVIZIO PER I BENI STORICO-ARTISTICI ED ETNOANTROPOLOGICI, DOTT.SSA CASSATA). 2002-03



CAMPOBASSO, SALCITO, RESIDENZA PRIVATA.

RESTAURO DEI DIPINTI MURALI DI ALCUNI AMBIENTI DEL PALAZZO (190 m²)

CONSOLIDAMENTO INTONACI, FISSAGGIO PELLICOLA PITTORICA, PULITURA CON MEZZI CHIMICI, STUCCATURA E REINTEGRAZIONE. (PROPRIETÀ PRIVATA). 2004



ROMA, PALAZZO PATRIZI CLEMENTI. SEC.XVI-XVII. CAPPELLA (70 m²),

INTERVENTO DI RESTAURO SU DIPINTI MURALI E STUCCHI.

FISSAGGIO PELLICOLA PITTORICA, PULITURA CON MEZZI CHIMICI, STUCCATURA E REINTEGRAZIONE.

(DIREZIONE LAVORI: SOPRINTENDENZA PER I BENI AMBIENTALI E ARCHITETTONICI DEL LAZIO, DOTT.SSA D.CATALANO). 2006



ROMA, TIVOLI, PALAZZO DEL COMUNE DI TIVOLI.

RESTAURO DELLA SALA CONSILIARE (DIPINTI MURALI ED EPIGRAFI MARMOREE) (350 m²)

FISSAGGIO PELLICOLA PITTORICA, PULITURA CON MEZZI CHIMICI, STUCCATURA E REINTEGRAZIONE.

LAVORO ESEGUITO IN SUBAPPALTO CON LA SOCIETÀ CRISTINA VAZIO S.A.S. (DIREZIONE LAVORI: SOPRINTENDENZA PER I BENI AMBIENTALI E ARCHITETTONICI DEL LAZIO, DOTT.SSA D.CATALANO). 2006

ROMA, PALAZZO PATRIZI CLEMENTI.

VOLTA DELLA LOGGIA (70 m²),



INTERVENTO DI RESTAURO SU DIPINTI MURALI E STUCCHI.

FISSAGGIO PELLICOLA PITTORICA, PULITURA CON MEZZI CHIMICI, STUCCATURA E REINTEGRAZIONE.



LAVORO ESEGUITO CON LA DITTA NICCOLÒ MARIO GAMMINO

(DIREZIONE LAVORI: SOPRINTENDENZA PER I BENI AMBIENTALI E ARCHITETTONICI DEL LAZIO, DOTT.SSA D.CATALANO). 2007-08

ROMA, CHIESA DI SS.MARIA DEL CARMINE.

RESTAURO DELLA LUNETTA DIPINTA AD AFFRESCO RAPPRESENTANTE MADONNA CON BAMBINO, POSTA SUL PORTALE CENTRALE DELLA FACCIATA DELLA CHIESA (9 m²)

FISSAGGIO PELLICOLA PITTORICA, PULITURA CON MEZZI CHIMICI, STUCCATURA E REINTEGRAZIONE.

(PROPRIETÀ: VENERABILE ARCICONFRATERNITA CHIESA DI SS. MARIA DEL CARMINE. - DIREZIONE LAVORI: SOPRINTENDENZA PER I BENI ARCHITETTONICI E PER IL PAESAGGIO PER IL COMUNE DI ROMA, ARCH. BARSOTTINI). 2009



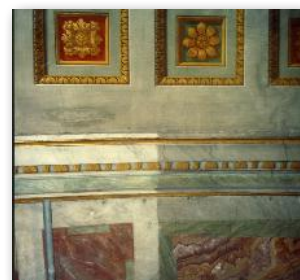
ROMA, CHIESA DELLA SS.TRINITÀ DEI PELLEGRINI.



INTERVENTO DI RESTAURO DEI DIPINTI MURALI DELLE PARETI E DEL CATINO ABSIDALE. (90 m²)

CONSOLIDAMENTO, PULITURA DELLA SUPERFICIE, STUCCATURA E PROTEZIONE FINALE.

(DIREZIONE LAVORI: SOPRINTENDENZA PER I BENI ARCHITETTONICI E PER IL PAESAGGIO PER IL COMUNE DI ROMA, ARCH. VIOLA). 2009



ROMA, BOSCOLO GRAND HOTEL PALACE.



INTERVENTO DI RESTAURO DI PORZIONI DI DIPINTI MURALI NELLA SALA CADORIN LUNGE (10 m²)
CONSOLIDAMENTO, PULITURA DELLA SUPERFICIE, STUCCATURA E PROTEZIONE FINALE.
(PROPRIETÀ: GRAND HOTEL PALACE SRL; DIREZIONE LAVORI, ARCHITETTO L. BORGHESI; ALTA SORVEGLIANZA:
SOPRINTENDENZA SPECIALE PER IL PATRIMONIO STORICO, ARTISTICO ED ETNOANTROPOLOGICO E PER IL POLO
MUSEALE DI ROMA, DOTT.SSA A. CAPRIOTTI). 2010



CAPRAROLA, COMPLESSO MONUMENTALE PALAZZO FARNESE.

INTERVENTI CONSERVATIVI E DI MESSA IN SICUREZZA DELLE SUPERFICIE DECORATE.

SALA DELL' AURORA, SALA DEI LANIFICI, SALA DEI FILOSOFI, SALA DELLA PENITENZA, SALA DELL'ERMATENA (111 m²)

LAVORI DI RESTAURO: CONSOLIDAMENTO, PULITURA DELLA SUPERFICIE, STUCCATURA E PROTEZIONE FINALE.

(DIREZIONE LAVORI: SOPRINTENDENZA PER I BENI ARCHITETTONICI E PAESAGGISTICI PER LE PROVINCE DI ROMA, FROSINONE, LATINA, RIETI E VITERBO, ARCH. F. CERRONI). 2014





CAPRAROLA, COMPLESSO MONUMENTALE PALAZZO FARNESE.

INTERVENTI CONSERVATIVI E DI MESSA IN SICUREZZA DELLE SUPERFICI DECORATE.

PARETI E VOLTA DEL VANO DI PASSAGGIO TRA “L’APPARTAMENTO INVERNALE E L’APPARTAMENTO ESTIVO” (25 m²)

LAVORI DI RESTAURO: CONSOLIDAMENTO, PULITURA DELLA SUPERFICIE, STUCCATURA E PROTEZIONE FINALE.



(DIREZIONE LAVORI: SOPRINTENDENZA PER I BENI ARCHITETTONICI E PAESAGGISTICI PER LE PROVINCE DI ROMA, FROSINONE, LATINA, RIETI E VITERBO, ARCH. F. CERRONI - CONTRIBUTO FONDAZIONE CARIVIT). 2014



DIPINTI STACCATI



ROMA, PALAZZO CACCIALUPI.

N° 2 DIPINTI AD OLIO SU MURO, RAPPRESENTANTI PAESAGGI, XIX SEC.CA. (80x140CM) SITI NELLA SALA D'INGRESSO AL PIANO NOBILE.

OPERAZIONE DI STACCO DAL TRAMEZZO IN MURATURA, PREPARAZIONE DEL RETRO, REALIZZAZIONE STRATI PREPARATORI, SISTEMAZIONE SU NUOVI SUPPORTI, PULITURA CON MEZZI CHIMICI, STUCCATURA E REINTEGRAZIONE.

LAVORO ESEGUITO COME MARINA FURCI E CRISTINA VAZIO

(PROPRIETÀ PRIVATA - DIREZIONE LAVORI: ARCH. BRANCACCIO). 1992

**TRAPANI, ALCAMO, CHIESA MADRE.**

AFFRESCO ABSIDALE RAPPRESENTANTE "BERSABEA E SALOMONE" DELL'AUTORE BORREMANS, 1735 (7 M² CA.). OPERAZIONE DI STACCO DALLA MURATURA, PREPARAZIONE DEL RETRO, REALIZZAZIONE STRATI PREPARATORI, SISTEMAZIONE SU NUOVI SUPPORTI, PULITURA, STUCCATURA E REINTEGRAZIONE. RICOLLOCAZIONE NEL SITO ORIGINARIO.

LAVORO ESEGUITO COME SOCIETÀ NIKE SNC DI MARINA FURCI E CRISTINA VAZIO.



(DIREZIONE LAVORI: SOPRINTENDENZA PER I BENI CULTURALI ED AMBIENTALI DI TRAPANI, SERVIZIO PER I BENI STORICO-ARTISTICI ED ETNOANTROPOLOGICI, DOTT.SSA DEMMA). 1992

**TRAPANI, ALCAMO, CHIESA MADRE.**

AFFRESCO ABSIDALE (RINVENUTO SOTTO L'AFFRESCO DEL BORREMANS), RAPPRESENTANTE PAESAGGIO, DELL'AUTORE BIAGIO AMICO (1711) (3 M² CA.).

OPERAZIONE DI STACCO DALLA MURATURA, PREPARAZIONE DEL RETRO, REALIZZAZIONE STRATI PREPARATORI, SISTEMAZIONE SU NUOVI SUPPORTI, PULITURA, STUCCATURA E REINTEGRAZIONE.

LAVORO ESEGUITO COME SOCIETÀ NIKE SNC DI MARINA FURCI E CRISTINA VAZIO.

(DIREZIONE LAVORI: SOPRINTENDENZA PER I BENI CULTURALI ED AMBIENTALI DI TRAPANI, SERVIZIO PER I BENI STORICO-ARTISTICI ED ETNOANTROPOLOGICI, DOTT.SSA DEMMA). 1993



PESARO, COMPLESSO MONUMENTALE DI S.GIOVANNI BATTISTA.

DIPINTI A TEMPERA DI ENZO BONETTI (1940) (25 m²) SITI ALL'INTERNO DELL'EX-CONVENTO DELLA CHIESA DI S.GIOVANNI BATTISTA.



OPERAZIONE DI STACCO DALLA MURATURA, PREPARAZIONE DEL RETRO, REALIZZAZIONE STRATI PREPARATORI, SISTEMAZIONE SU NUOVI SUPPORTI, PULITURA, STUCCATURA E REINTEGRAZIONE DEI DIPINTI. RICOLLOCAZIONE NEL SITO ORIGINARIO.



(DIREZIONE LAVORI: COMUNE DI PESARO SETTORE URBANISTICA E AMBIENTE). 1999
PUBBLICATO IN IMMAGINI DI GUERRA AL SAN GIOVANNI, LE PITTURE MURALI DI ENZO BONETTI A PESARO; A CURA DI GRAZIA CALEGARI;
BONONIA UNIVERSITYPRESS, BOLOGNA 2007



**DIPINTI SU TAVOLA, SCULTURE IN LEGNO
POLICROME E DORATE, ARREDI LIGNEI.**



TREVISO, PONZANO VENETO, VILLA MINELLI, BENETTON S.P.A.

CORPO CENTRALE: SOFFITTI LIGNEI DIPINTI AD OLIO (1560 CA.) DEL SALONE E DELLE QUATTRO SALE AL II° PIANO, (300 m²). BARCHESSA LATERALE SUD: SOFFITTI LIGNEI DIPINTI AD OLIO (1560 CA.) DI DUE AMBIENTI AL PIANO TERRA (65 m²).

FISSAGGIO PELLICOLA PITTORICA, PULITURA CON MEZZI CHIMICI, STUCCATURA E REINTEGRAZIONE. LAVORO ESEGUITO COME SOCIETÀ NIKE SNC DI MARINA FURCI E CRISTINA VAZIO.

(PROGETTAZIONE GENERALE: ARCH. AFRA E TOBIA SCARPA; CONSULENZA TECNICA: PROFF. LAURA E PAOLO MORA; AUTORIZZAZIONE LAVORI: SOPRINTENDENZA PER I BENI STORICI ARTISTICI ED ETNOANTROPOLOGICI PER LE PROVINCE DI VENEZIA, BELLUNO, PADOVA E TREVISO, DOTT.SSA DELFINI). 1992-93

MILANO, PALAZZO IN CORSO DI P.VITTORIA 16.



SALONI AL PIANO NOBILE: SOFFITTI LIGNEI DIPINTI A TEMPERA (XIX SEC.). (335 m²).

FISSAGGIO PELLICOLA PITTORICA, PULITURA CON MEZZI CHIMICI, STUCCATURA E REINTEGRAZIONE. LAVORO ESEGUITO COME SOCIETÀ NIKE SNC DI MARINA FURCI E CRISTINA VAZIO.

(PROGETTAZIONE GENERALE: ARCH. AFRA E TOBIA SCARPA; AUTORIZZAZIONE LAVORI SOPRINTENDENZA PER I BENI AMBIENTALI E ARCHITETTONICI DI MILANO). 1992-93

TREVISO, PALAZZO IN VIA BARBERIA, BENETTON S.P.A.

SOFFITTI LIGNEI DIPINTI AD OLIO (XVI SEC.) DI UN AMBIENTE AL PIANO NOBILE (60 m²) E FASCIA DECORATIVA AD AFFRESCO (30 m²).

FISSAGGIO PELLICOLA PITTORICA, PULITURA CON MEZZI CHIMICI, STUCCATURA ED INTEGRAZIONE.

LAVORO ESEGUITO COME SOCIETÀ NIKE SNC DI MARINA FURCI E CRISTINA VAZIO.

(PROPRIETÀ PRIVATA). 1993

ROMA, CHIESA DI S.LUIGI DEI FRANCESI, CAPPELLA DI S. REMIS.



TAVOLA RAPPRESENTANTE S.CLOVIS DIPINTA CON TECNICA AD OLIO DI JACOPINO DEL CONTE 1547 (5 m²).

RETRO: TRATTAMENTI DI RISANAMENTO, CONSOLIDAMENTO, DISINFESTAZIONE DEL LEGNO.

RECTO: RIADESIONE SCAGLIE SOLLEVATE, PULITURA, STUCCATURA E REINTEGRAZIONE DELLA SUPERFICIE DIPINTA.

LAVORO ESEGUITO COME SOCIETÀ NIKE SNC DI MARINA FURCI E CRISTINA VAZIO.

(DIREZIONE LAVORI: AMBASCIATA DI FRANCIA S.T.B.I., UFFICIO DEI LAVORI E DEI PALAZZI FRANCESI IN ITALIA E SOPRINTENDENZA SPECIALE PER IL PATRIMONIO STORICO, ARTISTICO ED ETNOANTROPOLOGICO E PER IL POLO MUSEALE DELLA CITTÀ DI ROMA, DOTT.SSA PEDROCCHI; CONSULENZA TECNICA: PROFF. LAURA E PAOLO MORA). 1995



ROMA, CASA DI GOETHE (“GOETHE MUSEUM”, VIA DEL CORSO, 18).



SOFFITTI LIGNEI DIPINTI CON DECORAZIONI GEOMETRICHE E FLOREALI, ANTE 1833 (220 m²).

TRATTAMENTO DISINFESTANTE, CONSOLIDAMENTO STRUTTURALE DEL SOFFITTO E DEL LEGNO, FIS-SAGGIO PELLICOLA PITTORICA, PULITURA, STUCCATURA, REINTEGRAZIONE.

LAVORO ESEGUITO COME SOCIETÀ NIKE SNC DI MARINA FURCI E CRISTINA VAZIO.

(SUPERVISIONE GENERALE: ASKI E.V. ISTITUTO CULTURALE CON SEDE IN BONN E BUNDESBAUDI-REKTION SEDE DI ROMA; PROGETTAZIONE E DIREZIONE LAVORI: ARCH. R.EINAUDI E F.ZELI; AUTORIZZAZIONE LAVORI: SOPRINTENDENZA SPECIALE PER IL PATRIMONIO STORICO, ARTISTICO ED ETNOANTROPOLOGICO E PER IL POLO MUSEALE DELLA CITTÀ DI ROMA, ARCH. CHERUBINI). 1995-96



ROMA, PII STABILIMENTI DI FRANCIA, SALA DELLE CONGREGAZIONI.

ARCHIVIO LIGNEO DIPINTO (1709-1730) (100 m²).

TRATTAMENTO DI DISINFESTAZIONE DEL LEGNO, CONSOLIDAMENTO PELLICOLA PITTORICA, PULITURA RIDIPINTURE PRECEDENTI, STUCCATURA E REINTEGRAZIONE.

LAVORO ESEGUITO COME SOCIETÀ NIKE SNC DI MARINA FURCI E CRISTINA VAZIO.

(DIREZIONE LAVORI: AMBASCIATA DI FRANCIA S.T.B.I., UFFICIO DEI LAVORI E DEI PALAZZI FRANCESI IN

ITALIA; CONSULENZA TECNICA: PROFF. LAURA E PAOLO MORA). 1996

ROMA, CHIESA DI S.FRANCESCO A RIPA, CAPPELLA DELL'ANNUNCIAZIONE.



TAVOLA RAPPRESENTANTE L'ANNUNCIAZIONE DI F.SALVIATI 1555 (4 m²).

RETRO: TRATTAMENTI DI RISANAMENTO, CONSOLIDAMENTO, DISINFESTAZIONE DEL LEGNO.

RECTO: RIADESIONE SCAGLIE SOLLEVATE, PULITURA, STUCCATURA E REINTEGRAZIONE DELLA SUPERFICIE DIPINTA.

LAVORO ESEGUITO COME SOCIETÀ NIKE SNC DI MARINA FURCI E CRISTINA VAZIO.

(DIREZIONE LAVORI: SOPRINTENDENZA SPECIALE PER IL PATRIMONIO STORICO, ARTISTICO ED ETNOANTROPOLOGICO E PER IL POLO MUSEALE DELLA CITTÀ DI ROMA, DOTT.SSA LO BIANCO). 1997



PUBBLICATO IN FRANCESCO SALVIATI O LA BELLA MANIERA; A CURA DI CATHERINE MONBEIG GOGUEL; ELECTA, MILANO 1998



CAMPOBASSO, TERMOLI - CHIESA DI SANT'ANTONIO.

CROCIFISSO LIGNEO DEL 400.

TRATTAMENTO DI DISINFESTAZIONE DEL LEGNO, CONSOLIDAMENTO PELLICOLA PITTORICA, PULITURA RIDIPINTURE PRECEDENTI, STUCCATURA E REINTEGRAZIONE.

(DIREZIONE LAVORI: SOPRINTENDENZA PER I BENI ARCHITETTONICI E PER IL PAESAGGIO, PER IL PATRIMONIO STORICO, ARTISTICO E DEMOETNOANTROPOLOGICO DEL MOLISE, DOTT.SSA D.CATALANO). 2003

CAMPOBASSO, COMUNE DI CAMPOCHIARO, "MADONNA CON BAMBINO".



INTERVENTO DI RESTAURO ESEGUITO SULLA SCULTURA LIGNEA MEDIOEVALE

TRATTAMENTO DI DISINFESTAZIONE DEL LEGNO, CONSOLIDAMENTO PELLICOLA PITTORICA, PULITURA RIDIPINTURE PRECEDENTI, STUCCATURA E REINTEGRAZIONE.

(DIREZIONE LAVORI: SOPRINTENDENZA PER I BENI ARCHITETTONICI E PER IL PAESAGGIO, PER IL PATRIMONIO STORICO, ARTISTICO E DEMOETNOANTROPOLOGICO DEL MOLISE, DOTT.SSA D. CATALANO). 2004



CAMPOBASSO, COMUNE DI CERCEMAGGIORE, "MADONNA ORANTE".

INTERVENTO DI RESTAURO ESEGUITO SULLA SCULTURA LIGNEA MEDIOEVALE
TRATTAMENTO DI DISINFESTAZIONE DEL LEGNO, CONSOLIDAMENTO PELLICOLA PITTORICA, PULITURA RIDIPINTURE PRECEDENTI, STUCCATURA E REINTEGRAZIONE.

(DIREZIONE LAVORI: SOPRINTENDENZA PER I BENI ARCHITETTONICI E PER IL PAESAGGIO, PER IL PATRIMONIO STORICO, ARTISTICO E DEMOETNOANTROPOLOGICO DEL MOLISE, DOTT.SSA D. CATALANO). 2004

CAMPOBASSO, COMUNE DI LARINO, "MADONNA DELLE ROSE".

INTERVENTO DI RESTAURO ESEGUITO SULLA SCULTURA LIGNEA MEDIOEVALE
TRATTAMENTO DI DISINFESTAZIONE DEL LEGNO, CONSOLIDAMENTO PELLICOLA PITTORICA, PULITURA RIDIPINTURE PRECEDENTI, STUCCATURA E REINTEGRAZIONE.

(DIREZIONE LAVORI: SOPRINTENDENZA PER I BENI ARCHITETTONICI E PER IL PAESAGGIO, PER IL PATRIMONIO STORICO, ARTISTICO E DEMOETNOANTROPOLOGICO DEL MOLISE, DOTT.SSA D. CATALANO). 2004



TRAPANI, CHIESA DEL CARMINE.



RESTAURO DI UN GRUPPO SCULTOREO IN LEGNO, TELA, COLLA "LA MADONNA DEL CARMINE E SAN SIMONE STOCK"

TRATTAMENTO DI DISINFESTAZIONE DEL LEGNO, CONSOLIDAMENTO PELLICOLA PITTORICA, PULITURA RIDIPINTURE PRECEDENTI, STUCCATURA E REINTEGRAZIONE.

FODERATURA, INTELAIATURA, PULITURA, STUCCATURA E REINTEGRAZIONE PITTORICA.

IMBALLAGGIO FINALE.

(DIREZIONE LAVORI: SOPRINTENDENZA PER I BENI CULTURALI ED AMBIENTALI DI TRAPANI, SERVIZIO PER I BENI STORICO-ARTISTICI ED ETNOANTROPOLOGICI, DOTT.SSA CASSATA). 2005



PALERMO, MONREALE, CURIA ARCIVESCOVILE.

RESTAURO DI UN DIPINTO SU TAVOLA RAPPRESENTANTE "MADONNA DELL'ODITRIGIA" DI G. ALVINO SEC. XVI.

TRATTAMENTO DI DISINFESTAZIONE DEL LEGNO, CONSOLIDAMENTO PELLICOLA PITTORICA, PULITURA RIDIPINTURE PRECEDENTI, STUCCATURA E REINTEGRAZIONE.

(PROPRIETÀ: CURIA ARCIVESCOVILE - AUTORIZZAZIONE LAVORI: SOPRINTENDENZA PER I BENI CULTURALI ED AMBIENTALI DI PALERMO, SERVIZIO PER I BENI STORICO-ARTISTICI ED ETNOANTROPOLOGICI, DOTT.SSA G. DAVI). 2005-06

ISERNIA, AGNONE, CHIESA DI SAN FRANCESCO.



RESTAURO DI OPERE E ARREDI LIGNEI.

TRATTAMENTO DI DISINFESTAZIONE DEL LEGNO, CONSOLIDAMENTO PELLICOLA PITTORICA, PULITURA RIDIPINTURE PRECEDENTI, STUCCATURA E REINTEGRAZIONE.



(DIREZIONE LAVORI: SOPRINTENDENZA PER I BENI ARCHITETTONICI E PER IL PAESAGGIO, PER IL PATRIMONIO STORICO, ARTISTICO E DEMOETNOANTROPOLOGICO DEL MOLISE, DOTT.SSA D. CATALANO). 2005-06



ISERNIA, AGNONE, CHIESA DI SAN NICOLA.

RESTAURO DI OPERE E ARREDI LIGNEI.

TRATTAMENTO DI DISINFESTAZIONE DEL LEGNO, CONSOLIDAMENTO PELLICOLA PITTORICA, PULITURA RIDIPINTURE PRECEDENTI, STUCCATURA E REINTEGRAZIONE.





(DIREZIONE LAVORI: SOPRINTENDENZA PER I BENI ARCHITETTONICI E PER IL PAESAGGIO, PER IL PATRIMONIO STORICO, ARTISTICO E DEMOETNOANTROPOLOGICO DEL MOLISE, DOTT.SSA D. CATALANO). 2005-06

ISERNIA, AGNONE, CHIESA DI SANT'ANTONIO.

RESTAURO DI OPERE E ARREDI LIGNEI.

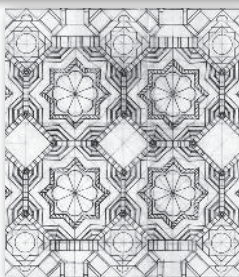
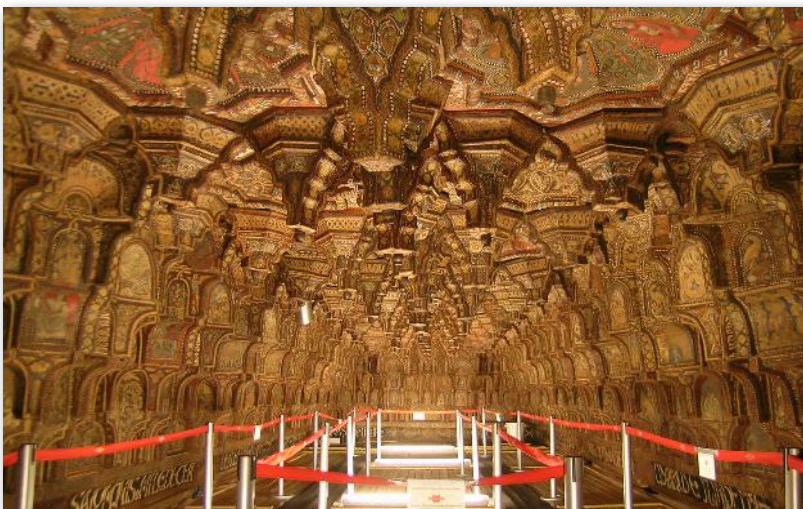


TRATTAMENTO DI DISINFESTAZIONE DEL LEGNO, CONSOLIDAMENTO PELLICOLA PITTORICA, PULITURA RIDIPINTURE PRECEDENTI, STUCCATURA E REINTEGRAZIONE.

(DIREZIONE LAVORI: SOPRINTENDENZA PER I BENI ARCHITETTONICI E PER IL PAESAGGIO, PER IL PATRIMONIO STORICO, ARTISTICO E DEMOETNOANTROPOLOGICO DEL MOLISE, DOTT.SSA D. CATALANO). 2005-06

PALERMO. PALAZZO DEI NORMANNI, CAPPELLA PALATINA.

INTERVENTO DI RESTAURO SUL SOFFITTO LIGNEO DIPINTO A 'MUQARNAS' DELLA NAVATA CENTRALE.



LAVORO ESEGUITO IN A.T.I.: M. SOLITO, STUDIO C.R.C. DI P. PASTORELLO, C. TOMASI, CONSORZIO C.B.ART, M. FURCI.



(DIREZIONE LAVORI: SOPRINTENDENZA REGIONALE B.B.C.C.A.A.; SERVIZIO PER I BENI STORICI ED ARTISTICI, D.SSA G.DAVI; SERVIZIO PER I BENI ARCHITETTONICI, ARCH. L. BELLANCA; CENTRO REGIONALE PER LA PROGETTAZIONE E IL RESTAURO, ARCH. G. MELI). 2005-06

CAMPOBASSO, MACCHIA VALFORTORE. CHIESA DI SAN NICOLA.

INTERVENTO DI RESTAURO DI N. 5 BUSTI LIGNEI DORATI APPARTENENTI ALL'ALTARE RELIQUIARIO.



TRATTAMENTO DI DISINFESTAZIONE DEL LEGNO, CONSOLIDAMENTO PELLICOLA PITTO-RICA, PULITURA, STUCCATURA E REINTEGRAZIONE.

(DIREZIONE LAVORI: SOPRINTENDENZA PER I BENI ARCHITETTONICI E PER IL PAESAGGIO, PER IL PATRIMONIO STORICO, ARTISTICO E DEMOETNOANTROPOLOGICO DEL MOLISE, DOTT.SSA D. CATALANO). 2006-07

ESPOSTI IN OPUS LOCI, OPERE D'ARTE E CONTESTI DOPO IL TERREMOTO, A CURA DI D. CATALANO, S. ISGRÒ, V. VALERIO, GRANDI MAGAZZINI TEATRALI, CAMPOBASSO 2007



ROMA, CHIESA DI S. EUSEBIO ALL'ESQUILINO.

LAVORI DI RESTAURO DEL CORO LIGNEO.

PULITURA, DISINFESTAZIONE, CONSOLIDAMENTO, STUCCATURA E RIASSEMBLAGGIO, PROTEZIONE FINALE.

LAVORO ESEGUITO IN A.T.I. CON LA DITTA N.M.GAMMINO

(DIREZIONE LAVORI: SOPRINTENDENZA PER I BENI ARCHITETTONICI E PER IL PAESAGGIO E PER IL PATRIMONIO STORICO, ARTISTICO E ETNOANTROPOLOGICO DEL LAZIO, DOTT.SSA G. GRUMO). 2007



ROMA, COMUNE DI TIVOLI.

LAVORI DI PRONTO INTERVENTO E REVISIONE DEL DIPINTO SU TAVOLA RAFFIGURANTE “SAN BERNARDINO” DI SANO DI PIETRO.

PULITURA, DISINFESTAZIONE, CONSOLIDAMENTO, STUCCATURA, REINTEGRAZIONE E PROTEZIONE FINALE.

(PROPRIETÀ: COMUNE DI TIVOLI; ALTA SORVEGLIANZA: SOPRINTENDENZA PER I BENI ARCHITETTONICI E PER IL PAESAGGIO E PER IL PATRIMONIO STORICO, ARTISTICO E ETNOANTROPOLOGICO DEL LAZIO, DOTT.SSA D. CATALANO). 2007

ESPOSTA ALLA MOSTRA “DALL’ANTICO ALL’ETÀ MODERNA. LA STORIA E LE ARTI NELLA PROVINCIA DI ROMA”, PALAZZO INCONTRO, ROMA, CIVITA SERVIZI SRL. 2007



TRAPANI, CASTELVETRANO, CHIESA DI SAN DOMENICO.

RESTAURO DEL DIPINTO SU TAVOLA RAFFIGURANTE “CIRCONCISIONE DI GESÙ BAMBINO” DI S. WOBREK PROVENIENTE DALLA CHIESA DI SAN DOMENICO IN CASTELVETRANO.

PULITURA DELLA SUPERFICIE, STUCCATURA E PROTEZIONE FINALE.

CONSERVAZIONE, RESTAURO, TUTELA E VALORIZZAZIONE DEL PATRIMONIO.



(PROPRIETÀ: DIREZIONE CENTRALE PER L’AMMINISTRAZIONE DEL FONDO EDIFICI DI CULTO AREA III; DIREZIONE LAVORI: SOPRINTENDENZA PER I BENI CULTURALI ED AMBIENTALI DI TRAPANI, SERVIZIO PER I BENI STORICO-ARTISTICI ED ETNOANTROPOLOGICI). 2008

ESPOSTA ALLA MOSTRA “FIAMMINGHI E ALTRI MAESTRI. GLI ARTISTI STRANIERI NEL PATRIMONIO DEL FONDO EDIFICI DI CULTO DEL MINISTERO DELL’INTERNO”. PALAZZO RUSPOLI, ROMA 2008. CATALOGO «L’ERMA» DI BRETSCHNEIDER



ROMA, PALAZZO PATRIZI CLEMENTI. (SEDE DELLA SOPRINTENDENZA)

LAVORI DI RESTAURO DELLE 11 PORTE DIPINTE E DORATE SITE AL PIANO NOBILE. (SEC. XVII).

PULITURA, DISINFESTAZIONE, CONSOLIDAMENTO, STUCCATURA, REINTEGRAZIONE E PROTEZIONE FINALE.



(DIREZIONE LAVORI: SOPRINTENDENZA PER I BENI ARCHITETTONICI E PAESAGGISTICI PER LE PROVINCE DI ROMA, FROSINONE, LATINA, RIETI E VITERBO, ARCH. G.PALANDRI). 2012



VENEZIA, PALAZZO CINI.

INTERVENTO CONSERVATIVO DEL DIPINTO SU TAVOLA RAFFIGURANTE “MADONNA CON BAMBINO” DI GIOVANNI BELLINI (BOTTEGA DI). (1470-75 CA).



PULITURA, DISINFESTAZIONE, CONSOLIDAMENTO, STUCCATURA, REINTEGRAZIONE E PROTEZIONE FINALE. (PROPRIETÀ PRIVATA) 2013

ROMA, CASTELCHIODATO, CHIESA DELLA TRASFIGURAZIONE.

RILIEVO LIGNEO RAFFIGURANTE SALVATORE BENEDEICENTE (SEC.XIII)

PULITURA, DISINFESTAZIONE, CONSOLIDAMENTO, STUCCATURA REITEGRAZIONE E PROTEZIONE FINALE.

(DIREZIONE LAVORI: DOTT.SA ISABELLA DEL FRATE - SOPRINTENDENZA PER I BENI ARCHITETTONICI E ÈER IL PAESAGGIO E PER IL PATRIMONIO STORICO, ARTISTICO ED ETNOANTROPOLOGICO DEL LAZIO).

RESTAURO OFFERTO: “COMITATO DEL 53” . 2014



ROMA, CINETO ROMANO, CHIESA DI SANTA MARIA DELLE GRAZIE. PALESTRINA, CONVENTO DELLA CHIESA DI S. ANTONIO ABATE.



SCULTURA LIGNEA RAFFIGURANTE MADONNA CON BAMBINO

BUSTO LIGNEO POLICROMO RAFFIGURANTE ECCE HOMO (PRIMA METÀ SEC.XVII)

BUSTO LIGNEO POLICROMO RAFFIGURANTE LA VERGINE ADDOLORATA (PRIMA METÀ SEC.XVII)

PULITURA, DISINFESTAZIONE, CONSOLIDAMENTO, STUCCATURA REITEGRAZIONE E PROTEZIONE FINALE.

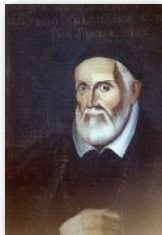


(DIREZIONE LAVORI: DOTT.SA DORA CATALANO - SOPRINTENDENZA PER I BENI STORICI, ARTISTICI ED ETNOANTROPOLOGICO DEL LAZIO). 2014-15



DIPINTI SU TELA



ROMA, COLLEGIO INGLESE.

N°15 DIPINTI OLIO SU TELA, RAPPRESENTANTI PRELATI, DAL XVI AL XIX SEC.
FODERATURA DELLE TELE, PULITURA, STUCCATURA, REINTEGRAZIONE PITTORICA E PROTEZIONE FINALE.



LAVORO ESEGUITO COME MARINA FURCI E CRISTINA VAZIO
(PROPRIETÀ PRIVATA). 1990

ROMA, SEZZE ROMANO, CHIESA DI S.PIETRO.

N° 3 DIPINTI OLIO SU TELA RAPPRESENTANTI: “CRISTO TRA I SAN-
TI PIETRO E PAOLO” DI FRANCESCO COZZA (3.50x2.00 M), “AN-
NUNCIAZIONE” (2.20x1.80 M), “MORTE DI S. FRANCESCO SAVERIO”
(2.20x1.80 M).

FODERATURA, INTELAIATURA SU TELAI IN ALLUMI-
NIO, PULITURA, STUCCATURA, REINTEGRAZIONE PIT-
TORICA E PROTEZIONE FINALE.

LAVORO ESEGUITO COME SOCIETÀ NIKE SNC DI MARINA FURCI E CRISTINA VAZIO.

(DIREZIONE LAVORI: SOPRINTENDENZA SPECIALE PER IL PATRIMONIO STORICO, ARTISTICO ED
ETNOANTROPOLOGICO E PER IL POLO MUSEALE DELLA CITTÀ DI ROMA, DOTT.SSA NEGRO).
1993-94

**TREVISO, PONZANO VENETO, VILLA MINELLI, BENETTON S.P.A.**

N°1 DIPINTO OLIO SU TELA RAPPRESENTANTE “ULTIMA CENA” (2, 33x5, 26 M) ATTRIBUITO A
PALMA IL GIOVANE.



FODERATURA, INTELAIATURA, PULITURA,
STUCCATURA E REINTEGRAZIONE PITTORICA.

LAVORO ESEGUITO COME SOCIETÀ NIKE SNC DI MARI-
NA FURCI E CRISTINA VAZIO.

(AUTORIZZAZIONE LAVORI: SOPRINTENDENZA PER
I BENI STORICI ARTISTICI ED ETNOANTROPOLOGICI
PER LE PROVINCE DI VENEZIA, BELLUNO, PADOVA
E TREVISO, DOTT.SSA DELFINI; CONSULENZA TEC-
NICA: PROFF. LAURA E PAOLO MORA). 1994-95

**ROMA, ISTITUTI RIUNITI DELLA CARITÀ.**

N°10 DIPINTI OLIO SU TELA CON CORNICI DORATE RAPPRESENTANTI SOGGETTI SACRI.
FODERATURA, INTELAIATURA, PULITURA, STUCCATURA E REINTEGRAZIONE PITTORICA.
(SEC. XVII/XVIII).
(PROPRIETÀ PRIVATA). 1996

ROMA, GALLERIA BORGHESE.

DIPINTO AD OLIO SU TELA CON CORNICE DORATA RAPPRESENTANTE “SAN
PIETRO LIBERATO DAL CARCERE” DI PIER FRANCESCO MOLA (1612-
1666)

PULITURA, STUCCATURA E REINTEGRAZIONE PITTORICA. IMBALLAGGIO
FINALE.

(DIREZIONE LAVORI: ISTITUTO SUPERIORE PER LA CONSERVAZIONE ED IL RESTAU-
RO ISCR, DOTT.SSA RADEGLIA). 2000



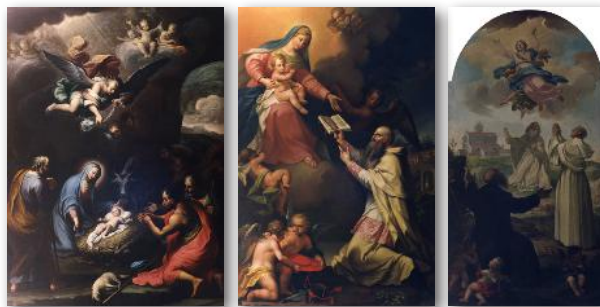
TRAPANI, CASTELVETRANO, TEATRO SELINUS.

DIPINTO SU TELA DI G. PARDO COSTITUENTE SIPARIO DEL TEATRO (49 m²)

PULITURA, STUCCATURA, RISARCIMENTO DELLE MANCANZE DAL RETRO, REINTEGRAZIONE PITTORICA (DIREZIONE LAVORI: COMUNE DI CASTELVETRANO, ING. TADDEO). 2002-03



ROMA, MONTE PORZIO CATONE, EREMO TUSCOLANO.



DIPINTI SU TELA RAFFIGURANTI: ADORAZIONE DEI PASTORI (1.55 x 1.18 m), ETERNO BENEDICENTE (1.00 x 1.10 m), ASSUNZIONE DELLA VERGINE CON I SANTI ROMUALDO, BERNARDO, BENEDETTO (0.88x1.63 m), MADONNA CON BAMBINO E SAN PIER DAMIANO (1.90 x 1.30 m).

PULITURA, STUCCATURA E REINTEGRAZIONE PITTORICA.

(DIREZIONE LAVORI: SOPRINTENDENZA BENI STORICO, ARTISTICI ED ETNOANTROPOLOGICI DEL LAZIO, DOTT.SSA CATALANO). 2003

PUBBLICATO IN INVITO A CAMANDOLI, ARTE E STORIA DELL'EREMO TUSCOLANO; TUSCANIA - QUADERNI DEL MUSEO DI MONTE PORZIO CATONE - COLLANA DIRETTA DA MASSIMILIANO VALENTI. LIBRERIA CAVOUR EDITRICE - OTTOBRE 2003



ROMA, COLLEZIONE PRIVATA.



N°2 DIPINTI AD OLIO SU TELA DI PIER DANDINI (FIRENZE 1646 - 1712).

“IL RATTO DELLE SABINE”, “UNA LOTTA DI ERCOLE”

FODERATURA, INTELAIATURA, PULITURA, STUCCATURA E REINTEGRAZIONE PITTORICA.



PUBBLICATO IN L'ARTE RITROVATA - LA GUARDIA DI FINANZA A TUTELA DEI BENI CULTURALI; ACCADEMIA INTERNAZIONALE ARCO - ROMA, COMPLESSO VITTORIANO IN COLLABORAZIONE CON LA SOPRINTENDENZA SPECIALE PER IL POLO MUSEALE ROMANO. SELEGRAFICA 80 - ROMA - MARZO 2003

(PROPRIETÀ PRIVATA). 2003

CAMPOBASSO, CASACALENDA, FONDAZIONE DE BLASIO - CARADONIO.



N°8 DIPINTI SU TELA (SEC. XVII / XVIII).

FODERATURA, INTELAIATURA, PULITURA, STUCCATURA E REINTEGRAZIONE PITTORICA. IMBALLAGGIO FINALE.



(DIREZIONE LAVORI: SOPRINTENDENZA PER I BENI ARCHITETTONICI E PER IL PAESAGGIO, PER IL PATRIMONIO STORICO, ARTISTICO E DEMOETNOANTROPOLOGICO DEL MOLISE, DOTT.SSA D. CATALANO). 2005



TRAPANI, CHIESA DEL CARMINE.

N°8 DIPINTI SU TELA.



FODERATURA, INTELAIATURA, PULITURA, STUCCATURA E REINTEGRAZIONE PITTORICA. IMBALLAGGIO FINALE.

(DIREZIONE LAVORI: SOPRINTENDENZA PER I BENI CULTURALI ED AMBIENTALI DI TRAPANI, SERVIZIO PER I BENI STORICO-ARTISTICI ED ETNOANTROPOLOGICI, DOTT.SSA CASSATA). 2005

ISERNIA, AGNONE, CHIESA DI SAN FRANCESCO.



RESTAURO DI DIPINTI SU TELA.

FODERATURA, INTELAIATURA, PULITURA, STUCCATURA E REINTEGRAZIONE PITTORICA



(DIREZIONE LAVORI: SOPRINTENDENZA PER I BENI ARCHITETTONICI E PER IL PAESAGGIO, PER IL PATRIMONIO STORICO, ARTISTICO E DEMOETNOANTROPOLOGICO DEL MOLISE, DOTT.SSA D. CATALANO). 2006-07



ISERNIA, AGNONE, CHIESA DI SAN NICOLA.

RESTAURO DI DIPINTI SU TELA.

FODERATURA, INTELAIATURA, PULITURA, STUCCATURA E REINTEGRAZIONE PITTORICA

(DIREZIONE LAVORI: SOPRINTENDENZA PER I BENI ARCHITETTONICI E PER IL PAESAGGIO, PER IL PATRIMONIO STORICO, ARTISTICO E DEMOETNOANTROPOLOGICO DEL MOLISE, DOTT.SSA D. CATALANO). 2006-07

ISERNIA, AGNONE, CHIESA DI SANT'ANTONIO.

RESTAURO DI DIPINTI SU TELA.

FODERATURA, INTELAIATURA, PULITURA, STUCCATURA E REINTEGRAZIONE PITTORICA.

(DIREZIONE LAVORI: SOPRINTENDENZA PER I BENI ARCHITETTONICI E PER IL PAESAGGIO, PER IL PATRIMONIO STORICO, ARTISTICO E DEMOETNOANTROPOLOGICO DEL MOLISE, DOTT.SSA D. CATALANO). 2006-07

PALERMO, MONREALE, CURIA ARCIVESCOVILE.



N°.2 DIPINTI SU TELA RAPPRESENTANTI
“MADONNA DELLO STELLARIO” E “PIETÀ”
(SEC.XVI)

FODERATURA, INTELAIATURA, PULITURA, STUCCATURA E REINTEGRAZIONE PITTORICA.

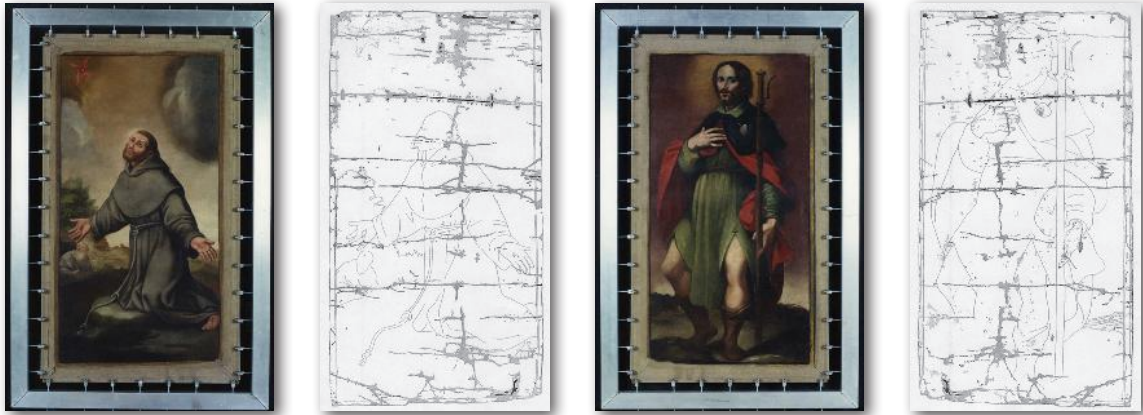
(PROPRIETÀ: CURIA ARCIVESCOVILE - AUTORIZZAZIONE LAVORI: SOPRINTENDENZA PER I BENI CULTURALI ED AMBIENTALI DI PALERMO, SERVIZIO PER I BENI STORICO-ARTISTICI ED ETNOANTROPOLOGICI, DOTT.SSA G. DAVI). 2005-06



RIETI, PETRELLA SALTO, CHIESA DELL'ANNUNZIATA.

RESTAURO DELLO STENDARDO, DIPINTO AD OLIO SU TELA RAPPRESENTANTE " SAN FRANCESCO E SAN GIACOMO MAGGIORE" DI VINCENZO MANENTI SEC. XVII

SUTURE ESEGUITE IN CORRISPONDENZA DEI TAGLI E DELLE LACERAZIONI CON RESINA POLIAMMIDICA, STUCCATURA DELLE LACUNE, REINTEGRAZIONE PITTORICA, REVISIONE TENSIONAMENTO SUL TELAIO IN ALLUMINIO, E COLLOCAZIONE IN UNA TECA ESPOSITIVA CON VANO ESPOSITIVO BIFRONTE.



(DIREZIONE LAVORI: ISTITUTO SUPERIORE PER LA CONSERVAZIONE ED IL RESTAURO ISCR, DOTT.SSA RADEGLIA). 2006-07

ROMA, CONDOMINIO VIA VENETO N.7.

INTERVENTO DI RESTAURO SU N.2 DIPINTI SU TELA (SUCCHI D'ERBA). (20 m²)

PULITURA, RISARCIMENTO DELLE MANCANZE DAL RETRO, FODERATURA, STUCCATURA, REINTEGRAZIONE PITTORICA.



(PROPRIETÀ PRIVATA - DIREZIONE LAVORI: ARCH. BORDI). 2010



L'AQUILA, CARSOLI, POGGIO CINOLFO, CHIESA DI S.MARIA ASSUNTA.

DIPINTO SU TELA RAFFIGURANTE L' ASSUNZIONE DELLA VERGINE SEC. XVIII (9 m²)

FODERATURA, INTELAIATURA, PULITURA, STUCCATURA E REINTEGRAZIONE PITTORICA. IMBALLAGGIO FINALE.

(PROPRIETÀ: DIOCESI DI AVEZZANO - UFFICIO BENI CULTURALI - AUTORIZZAZIONE LAVORI: SOPRINTENDENZA PER I BENI STORICI, ARTISTICI ED ETNOANTROPOLOGICI DELL'AQUILA, DOTT.SSA C. DALIA). 2012



ROMA, CHIESA DI S. MARIA DEL CARMINE ALLE TRE CANNELLE.

RESTAURO DEL DIPINTO SU TELA RAPPRESENTANTE "S. MICHELE ARCAN-
GELO IN LOTTA CON IL DEMONIO" DI
FRANCESCO COZZA (STIGNANO 1605 -
ROMA 1682).

FODERATURA, INTELAIATURA, PULITU-
RA, STUCCATURA E REINTEGRAZIONE
PITTORICA

(DIREZIONE LAVORI: SOPRINTENDENZA
SPECIALE PER IL PATRIMONIO STORICO,
ARTISTICO ED ETNOANTROPOLOGICO PER
IL POLO MUSEALE DELLA CITTÀ DI ROMA,
DOTT. P. CASTELLANI). 2013



ROMA, CHIESA DI S. MARIA DEL CARMINE ALLE TRE CANNELLE.



RESTAURO DELLO STENDARDO-
RAPPRESENTANTE "MADONNA
CHE CONSEGNA LO SCAPOLARE
A S. SIMONE STOCK" - "VER-
GINE CHE APPARE AD ELIA".

(CORRADO GIAQUINTO - SEC
XVIII).

RISARCIMENTO DELLE LACUNE
DEL SUPPORTO, SUTURA DI TA-
GLI E LACERAZIONI, PULITURA,
STUCCATURA E REINTEGRAZIONE
PITTORICA.



(DIREZIONE LAVORI: SOPRINTEN-
DENZA SPECIALE PER IL PATRIMONIO
STORICO, ARTISTICO ED ENTNOAN-
TROPOLOGICO PER IL POLO MUSEA-
LE DELLA CITTÀ DI ROMA, DOTT. P.
CASTELLANI). 2014

ROMA, PALOMBARA SABINA, CHIESA DI SAN FRANCESCO

RELAZIONE TECNICA ED INTERVENTO DI RESTAURO DEL DIPINTO SU TELA RAPPRESENTANTE: "I SANTI BONAVENTURA E FRANCESCO IN ADORAZIONE DELLA MADONNA DELLA NEVE" XVIII SEC (6 MQ)

FODERATURA, RISARCIMENTO DELLA GRANDE MANCANZA, PULITURA, STUCCATURA E REINTEGRAZIONE PITTORICA

(DIREZIONE LAVORI: SOPRINTENDENZA BELLE ARTI E PAESAGGIO PER LE PROVINCE DI ROMA, FROSINONE, LATINA, RIETI E VITERBO, DOTT. GIANNINO TIZIANI). 2015-16



ROMA, CHIESA S. NICOLA DA TOLENTINO

INTERVENTO DI RESTAURO DEL DIPINTO SU TELA RAPPRESENTANTE L' "ANNUNCIAZIONE" DI RAFFAELLO MINOSSÌ 1789 (5 MQ)

PULITURA, FODERATURA, STUCCATURA, REINTEGRAZIONE PITTORICA.

(DIREZIONE LAVORI: SOPRINTENDENZA SPECIALE PER IL PATRIMONIO STORICO ARTISTICO ED ETNOANTROPOLOGICO PER IL POLO MUSEALE DELLA CITTÀ DI ROMA, DOTT. PAOLO CASTELLANI) 2015-16





DIPINTI SU CARTA, PERGAMENA, RAME



ROMA, RESIDENZA PRIVATA.

N° 1 DIPINTO TEMPERA SU CARTA APPLICATO SU TELA RAPPRESENTANTE “GLI INCAS” 1820 (200x170 CM) - PAPIER PEINTS PANORAMIQUES - FRANCIA.

RIMOZIONE DAL RETRO DELLA TELA PRECEDENTE, FODERATURA, PULITURA E REINTEGRAZIONE. (PROPRIETÀ PRIVATA). 1991

ROMA, PII STABILIMENTI DI FRANCIA, ROMA E LORETO.

N° 1 DIPINTO SU PERGAMENA APPLICATO SU LEGNO RAPPRESENTANTE SCUDO ARALDICO (50X30 CM)

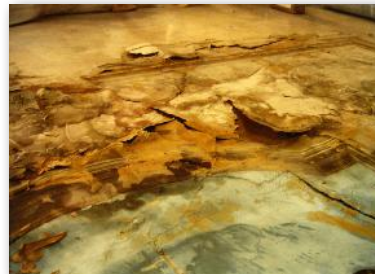
CONSOLIDAMENTO, PULITURA, STUCCATURA E REINTEGRAZIONE PITTORICA. (PROPRIETÀ PRIVATA). 1997

CAMPOBASSO, SALCITO, RESIDENZA PRIVATA

N. 2 SOFFITTI DIPINTI A TEMPERA SU CARTA (40 M²).

RIMOZIONE DAL RETRO DELLA TELA PRECEDENTE, FODERATURA, PULITURA E REINTEGRAZIONE.

TENSIONAMENTO SU NUOVO SUPPORTO E RIPOSIZIONAMENTO AL SOFFITTO ATTRAVERSO UN SISTEMA DI CARRUCOLE E TIRANTI. (PROPRIETÀ PRIVATA). 2005-06





OPERE D'ARTE CONTEMPORANEA



MILANO, PALAZZO IN CORSO DI PORTA VITTORIA 16.

PANNELLO DIPINTO CON TECNICA AD OLIO DEL PITTORE MARIO DE LUIGI (1915-20)
RAPPRESENTANTE "PAESAGGIO ACQUATICO" (3.05x5.05 M).



FISSAGGIO PELLICOLA PITTORICA, PULITURA SUPERFICIE DIPINTA, STUCCATURA E REINTEGRAZIONE.

LAVORO ESEGUITO COME SOCIETÀ NIKE SNC DI MARINA FURCI E CRISTINA VAZIO.

(PROPRIETÀ PRIVATA - PROGETTAZIONE GENERALE:
ARCH. AFRA E TOBIA SCARPA). 1995





SUPERFICI DECORATE - STUCCHI



ROMA, CHIOSTRO DELLA CHIESA DI TRINITÀ DEI MONTI, GALLERIA OVEST.

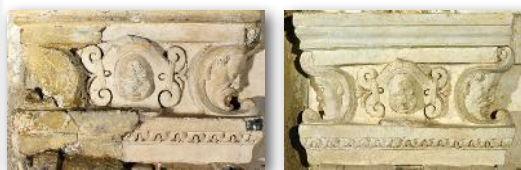


STUCCHI DELL'ANGOLO SUD-OVEST, INTORNO ALL'AFFRESCO DEL CAVALIER D'ARPINO. SEC.XVI-XVII.

CONSOLIDAMENTO CON MALTE IDRAULICHE, PULITURA DAI VARI STRATI DI SCIALBO, STUCCATURA E PROTEZIONE FINALE.

LAVORO ESEGUITO COME SOCIETÀ NIKE SNC DI MARINA FURCI E CRISTINA VAZIO.

(DIREZIONE LAVORI: AMBASCIATA DI FRANCIA S.T.B.I. UFFICIO DEI LAVORI E DEI PALAZZI FRANCESI IN ITALIA E SOPRINTENDENZA SPECIALE PER IL PATRIMONIO STORICO, ARTISTICO ED ETNOANTROPOLOGICO E PER IL POLO MUSEALE DELLA CITTÀ DI ROMA: DOTT.SSA NEGRO; CONSULENZA TECNICA: PROFF. LAURA E PAOLO MORA). 1993



ROMA, PALAZZO FARNESE.

STUCCHI E FINTI MARMI DELLA STANZA DELLA "CHAPPELL".

CONSOLIDAMENTO, PULITURA, STUCCATURA E PROTEZIONE FINALE.

LAVORO ESEGUITO COME SOCIETÀ NIKE SNC DI MARINA FURCI E CRISTINA VAZIO.

(DIREZIONE LAVORI: SOPRINTENDENZA PER I BENI ARCHITETTONICI E PAESAGGISTICI PER IL COMUNE DI ROMA, ARCH. CHERUBINI ED AMBASCIATA DI FRANCIA - S.T.B.I. UFFICIO DEI LAVORI E DEI PALAZZI FRANCESI IN ITALIA). 1993

ROMA, CASA DI GOETHE ("GOETHE MUSEUM", VIA DEL CORSO, 18).

N°3 PORTALI IN PEPERINO RICOPERTI DA VARI STRATI DI SCIALBO.

PULITURA, CONSOLIDAMENTO, STUCCATURA, PROTEZIONE FINALE.

LAVORO ESEGUITO COME SOCIETÀ NIKE SNC DI MARINA FURCI E CRISTINA VAZIO.

(SUPERVISIONE GENERALE: ASKIE.V.SEDE DI BONN E BUNDESBAUDI REKTION, SEDE DI ROMA. PROGETTAZIONE E DIREZIONE LAVORI: STUDIO EINAUDI - ZELI; AUTORIZZAZIONE LAVORI: SOPRINTENDENZA PER I BENI ARCHITETTONICI E PAESAGGISTICI PER IL COMUNE DI ROMA). 1995



ROMA, PII STABILIMENTI DI FRANCIA, ROMA E LORETO, SALA DELLE CONGREGAZIONI.

PORTALE IN STUCCO. CONSOLIDAMENTI, PULITURA, STUCCATURA E PROTEZIONE FINALE.

LAVORO ESEGUITO COME SOCIETÀ NIKE SNC DI MARINA FURCI E CRISTINA VAZIO.

(DIREZIONE LAVORI: AMBASCIATA DI FRANCIA S.H.T.B. - CONSULENZA TECNICA: PROFF. LAURA E PAOLO MORA). 1996

ROMA, CHIESA DI S.FRANCESCO D'ASSISI A RIPA GRANDE, CAPPELLA DI SAN CARLO. SEC.XVII.

RESTAURO DEGLI STUCCHI: CONSOLIDAMENTO, PULITURA DAI VARI STRATI DI SCIALBO, STUCCATURA E PROTEZIONE FINALE.

RESTAURO DEI DIPINTI: CONSOLIDAMENTO, PULITURA, STUCCATURA, REINTEGRAZIONE.

RESTAURO DEI MONUMENTI LAPIDEI: CONSOLIDAMENTO, PULITURA E PROTEZIONE FINALE.

LAVORO ESEGUITO COME SOCIETÀ NIKE SNC DI MARINA FURCI E CRISTINA VAZIO.

(DIREZIONE LAVORI: SOPRINTENDENZA SPECIALE PER IL PATRIMONIO STORICO, ARTISTICO ED ETNOANTROPOLOGICO E PER IL POLO MUSEALE DELLA CITTÀ DI ROMA, DOTT.SSA LO BIANCO). 1998



PESARO E URBINO, FANO, DUOMO, CAPPELLA NOLFI DEL DOMENICHINO. SEC.XVI-XVII.



RESTAURO DEGLI STUCCHI DELL'ARCO TRIONFALE DELLA CAPPELLA: CONSOLIDAMENTO, DESCIALBO, PULITURA, STUCCATURA E PROTEZIONE FINALE.

RESTAURO E REVISIONE DEGLI STUCCHI POSTI SULLE PARETI DELL'INTERA CAPPELLA.

LAVORO ESEGUITO IN A.T.I. CON LE DITTE TOMASSETTI, MORGANTI, MOSSO, RICCHI



(DIREZIONE LAVORI: ISTITUTO SUPERIORE PER LA CONSERVAZIONE ED IL RESTAURO ISCR, DOTT.TREVISANI). 1998



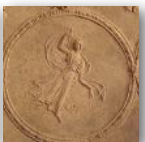
ROMA, MUSEO DELLE TERME DI DIOCLEZIANO.



INTERVENTO CONSERVATIVO DEL COLOMBARIO ROMANO DECORATO CON STUCCHI PROVENIENTE DALLA VIA PORTUENSE COLLOCATO PRESSO L'AULA X.

CONSOLIDAMENTO, PULITURA DELLA SUPERFICIE, STUCCATURA, REINTEGRAZIONE E PROTEZIONE FINALE.

(DIREZIONE LAVORI: SOPRINTENDENZA SPECIALE PER I BENI ARCHEOLOGICI DI ROMA, DOTT.SSA CINZIA CONTI E DOTT.SSA GIOVANNA BANDINI). 2009



ROMA, CHIESA DEI SANTI BIAGIO E CARLO AI CATINARI.

LAVORI DI RESTAURO DI STUCCHI E DIPINTI MURALI NELLA CAPPELLA DI SANTA CECILIA. CAMERA DELLA LUCE SEC.XVII. (327M²)
DESCIALBO, CONSOLIDAMENTO, PULITURA DELLA SUPERFICIE, STUCCATURA E PROTEZIONE FINALE.

(DIREZIONE LAVORI: SOPRINTENDENZA PER I BENI STORICI ARTISTICI ED ETNOANTROPOLOGICI DEL LAZIO, DOTT.SSA PEDROCCHI). 2009



POTENZA, CASTELLUCCIO INFERIORE, CHIESA S. NICOLA DI MIRA,



LAVORI DI RESTAURO OPERE ARTISTICHE - STUCCHI. SEC.XVII. (736,02 m²)

CONSOLIDAMENTO, PULITURA DELLA SUPERFICIE, STUCCATURA, REINTEGRAZIONE E PROTEZIONE FINALE.

LAVORO ESEGUITO IN A.T.I. CON DITTA FRANCESCA FALESCHINI E SOCIETÀ A.R.T.S.N.C.



(DIREZIONE LAVORI: SOPRINTENDENZA PER I BENI AMBIENTALI E ARCHITETTONICI DI POTENZA, ING. M. MARAGNO). 2009

ROMA, CHIESA DEI SANTI BIAGIO E CARLO AI CATINARI.

LAVORI DI RESTAURO DI STUCCHI E DIPINTI MURALI NELLA CAPPELLA DI SANTA CECILIA (ANTONIO GHERARDI 1691). SEC.XVII. (48,50 m²)

DESCIALBO, CONSOLIDAMENTO, PULITURA DELLA SUPERFICIE, STUCCATURA E PROTEZIONE FINALE.

(DIREZIONE LAVORI: SOPRINTENDENZA SPECIALE PER IL PATRIMONIO STORICO ARTISTICO ED ETNOANTROPOLOGICI E PER IL POLO MUSEALE DELLA CITTÀ DI ROMA, DOTT.SSA S.ANTELLINI). 2012





MATERIALI LAPIDEI



MILANO, PALAZZO IN CORSO DI PORTA VITTORIA 16.
N°4 TELAMONI, IN PIETRA DI SARNICO (ARENARIA), DELLA
FACCIATA.

CONSOLIDAMENTO DELLA PIETRA, RIADESIONE DELLE SCA-
GLIE, PULITURA CON MEZZI MECCANICI, STUCCATURA PARTI
MANCANTI E PROTEZIONE FINALE.

LAVORO ESEGUITO COME SOCIETÀ NIKE SNC DI MARINA FURCI E CRISTI-
NA VAZIO.

(PROGETTAZIONE GENERALE: ARCH. AFRA E TOBIA SCARPA - AUTORIZZAZIONE LAVORI: SOPRINTENDENZA PER
I BENI ARCHITETTONICI E PAESAGGISTICI PER IL COMUNE DI MILANO). 1992



TRAPANI, ALCAMO, CHIESA MADRE.



LUNETTA SCOLPITA IN MARMO - XV SEC. CA. (10 m² CA)

CONSOLIDAMENTO, PULITURA DELLA SUPERFICIE,
STUCCATURA E PROTEZIONE FINALE.

LAVORO ESEGUITO COME SOCIETÀ NIKE SNC DI MARINA FURCI E
CRISTINA VAZIO.

(DIREZIONE LAVORI: SOPRINTENDENZA PER I BENI CULTURALI ED AMBIENTALI DI TRAPANI -
SERVIZIO PER I BENI STORICO-ARTISTICI ED ETNOANTROPOLOGICI, DOTT.SSA DEMMA). 1997



TRAPANI, CASTELVETRANO, TEATRO SELINUS.

GRUPPO SCULTOREO IN MARMO "LA BAMBOCCIATA" DI MARIO RUTELLI.

CONSOLIDAMENTO E SOSTITUZIONE DEI PERNI DI SOSTEGNO, PULITURA, STUC-
CATURA E PROTEZIONE FINALE.

(DIREZIONE LAVORI: COMUNE DI CASTELVETRANO DIRETTORE SETTO-
RE BENI CULTURALI, ING. SPALLINO). 1998



ROMA, CHIESA DI S.MARIA IN ARA COELI.

SCULTURA IN MARMO "GREGORIO XI" DI G.OLIVIERI.

CONSOLIDAMENTO, PULITURA DELLA SUPERFICIE, STUCCATURA E PROTEZIONE
FINALE.

LAVORO ESEGUITO CON CRISTINA VAZIO

(DIREZIONE LAVORI: SOPRINTENDENZA SPECIALE PER IL PATRIMONIO
STORICO, ARTISTICO ED ETNOANTROPOLOGICO E PER IL POLO MUSEA-
LE DELLA CITTÀ DI ROMA, DOTT.SSA TEMPESTA). 1999



ROMA, ARICCIA, PALAZZO CHIGI.

FONTANA BERNINIANA POSTA SULLA TERRAZZA PENSILE DEL PALAZZO.

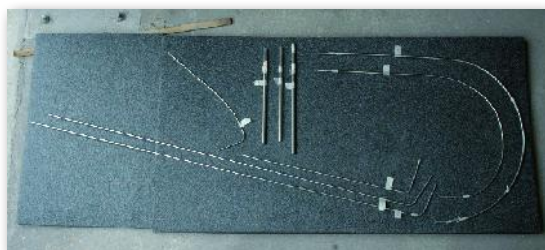




CONSOLIDAMENTO, PULITURA DELLA SUPERFICIE, STUCCATURA, PROTEZIONE FINALE, IMPERMEABILIZZAZIONE DELL'INVASO. RICOSTRUZIONE IN PIETRA E IMPERNIATURA DELLE PARTI MANCANTI. (DIREZIONE LAVORI: SOPRINTENDENZA PER I BENI ARCHITETTONICI E PAESAGGISTICI DEL LAZIO, ARCH. M.NATOLI). 2000-01

ROMA, MUSEO DELLE TERME DI DIOCLEZIANO.

COLLABORAZIONE PRESTATATA NELL'ESECUZIONE DI RESTAURI DI OPERE LAPIDEE PRESSO I LABORATORI DI RESTAURO DEL MUSEO DELLE TERME.



CONSOLIDAMENTO, PULITURA DELLA SUPERFICIE, STUCCATURA E PROTEZIONE FINALE.

(DIR..LAVORI: SOPRINTENDENZA PER I BENI ARCHEOLOGICI DI ROMA, DOTT.SSA G. BANDINI). 2006

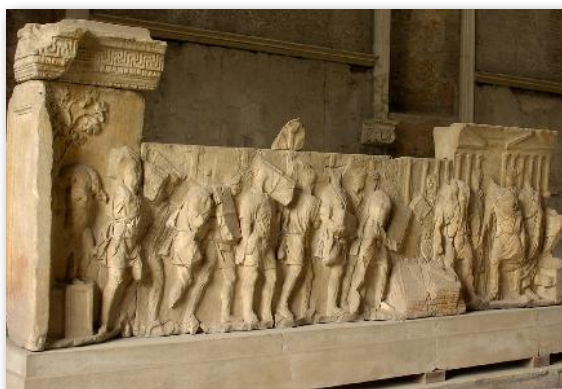
PUBBLICATO IN MEMORIE DAL SOTTOSUOLO - RITROVAMENTI ARCHEOLOGICI 1980 - 2006, A CURA DI MARIA ANTONIETTA TOMEI, ELECTA, 2006

ROMA, CURIA DEL FORO ROMANO.

INTERVENTO STRAORDINARIO DI MANUTENZIONE DEI PLUTEI DI TRAIANO E DELLA FIGURA TOGATA IN PORFIDO PRESSO LA CURIA DEL FORO ROMANO

PULITURA DELLA SUPERFICIE, STUCCATURA E PROTEZIONE FINALE.

(DIREZIONE LAVORI: SOPRINTENDENZA SPECIALE PER I BENI ARCHEOLOGICI DI ROMA, DOTT.SSA A. TOMEI, DOTT.SSA GIOVANNA BANDINI). 2009





ROMA, MUSEO TERME DI DIOCLEZIANO.

INTERVENTO DI RESTAURO DELLA SCULTURA IN MARMO “SAN MICHELE ARCANGELO”

TRATTAMENTO BIOCIDA, PULITURA DELLA SUPERFICIE, STUCCATURA E PROTEZIONE FINALE.

(PROPRIETÀ: AMBASCIATA DELLA REPUBBLICA FEDERALE DI GERMANIA A ROMA; DIREZIONE LAVORI: SOPRINTENDENZA SPECIALE PER I BENI ARCHEOLOGICI DI ROMA, DOTT.SSA GIOVANNA BANDINI). 2009



ROMA, CHIESA DI SAN PAOLO ALLA REGOLA.

INTERVENTO DI RESTAURO DELL'ALTARE DELLA CAPPELLA DI SANTA CECILIA NELLA CHIESA DI SAN PAOLO ALLA REGOLA.

CONSOLIDAMENTO STRUTTURALE, PULITURA DELLA SUPERFICIE, STUCCATURA E PROTEZIONE FINALE.



(DIREZIONE LAVORI: SOPRINTENDENZA PER I BENI ARCHITETTONICI E PER IL PAESAGGIO PER IL COMUNE DI ROMA, ARCH. PIERDOMINICI). 2009

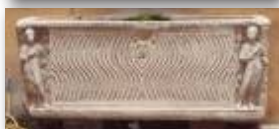
ROMA, PALAZZO PATRIZI CLEMENTI.



LAVORI DI RESTAURO DEI FRAMMENTI MARMOREI SITI NEL PALAZZO PATRIZI CLEMENTI.

CONSOLIDAMENTO, PULITURA DELLA SUPERFICIE, STUCCATURA E PROTEZIONE FINALE.

(DIREZIONE LAVORI: SOPRINTENDENZA PER I BENI ARCHITETTONICI E PAESAGGISTICI PER LE PROVINCE DI ROMA, FROSINONE, LATINA, RIETI E VITERBO, ARCH. G. PALANDRI). 2010



ROMA, CAMERA DEI DEPUTATI.

LAVORI DI RESTAURO DEI LAPIDE RISALENTE ALL'EPOCA MUSSOLINIANA DATATA 30.11.1936

CONSOLIDAMENTO, PULITURA DELLA SUPERFICIE, STUCCATURA E PROTEZIONE FINALE.

(ALTA SORVEGLIANZA: SOPRINTENDENZA SPECIALE PER I BENI ARCHEOLOGICI DI ROMA). 2011





ROMA, PALATINO, FORO ROMANO, EDIFICIO DI SANTA MARIA NOVA

INTERVENTI DI RECUPERO FUNZIONALE, RESTAURO E RIMUSEALIZZAZIONE DEI REPERTI RELATIVI A QUATTRO CONTESTI DEL FORO ROMANO.

TRATTAMENTO BIOCIDA, PULITURA DELLA SUPERFICIE, STUCCATURA E PROTEZIONE FINALE.

(DIREZIONE LAVORI: SOPRINTENDENZA SPECIALE

PER IL COLOSSEO, IL MUSEO NAZIONALE ROMANO E L'AREA ARCHEOLOGICA DI ROMA, DOTT.SSA PATRIZIA FORTINI, DOTT.SSA GIOVANNA BANDINI) 2016



ROMA, PALATINO, FORO ROMANO, EDIFICIO DI SANTA MARIA NOVA

REPERTI LAPIDEI. RESTAURO E INTERVENTI CONSERVATIVI DI OPERE E MANUFATTI LAPIDEI PER LO PIÙ MOBILI, AFFERENTI ALLE SEDI DEL PALATINO - FORO ROMANO O DEL M.N.R., OPPURE DI RECENTE ACQUISIZIONE (TERRITORIO O ALTRO).

(DIREZIONE LAVORI: SOPRINTENDENZA SPECIALE PER IL COLOSSEO, IL MUSEO NAZIONALE ROMANO E L'AREA ARCHEOLOGICA DI ROMA, DOTT.SSA GIOVANNA BANDINI) 2016



ROMA, PALATINO, FORO ROMANO, EDIFICIO DI SANTA MARIA NOVA

RESTAURO DI OPERE E REPERTI LAPIDEI - INTERVENTI DI RESTAURO E OPERAZIONI CONSERVATIVE SPECIALISTICHE DA SVOLGERE SU SUPERFICI E MANUFATTI LAPIDEI AFFERENTI ALLA SEDE DEL FORO ROMANO

CONSOLIDAMENTO, TRATTAMENTO BIOCIDA, PULITURA DELLA SUPERFICIE, STUCCATURA E PROTEZIONE FINALE.

(DIREZIONE LAVORI: SOPRINTENDENZA SPECIALE PER IL COLOSSEO, IL MUSEO NAZIONALE ROMANO E L'AREA ARCHEOLOGICA DI ROMA, DOTT.SSA MARIA BARTOLI, DOTT.SSA GIOVANNA BANDINI) 2017-2019

**ROMA, PALATINO, FORO ROMANO,
EDIFICIO DI SANTA MARIA NOVA**

INTERVENTO DI RESTAURO CONSERVATIVO
E DI MANUTENZIONE SPECIALISTICA OPERE
ESPOSTE AL PALATINO E NELLE AREE ANTI-
STANTI IL MUSEO.

CONSOLIDAMENTO, TRATTAMENTO BIOCIDA,
PULITURA DELLA SUPERFICIE, STUCCATURA E
PROTEZIONE FINALE.



(DIREZIONE LAVORI: SOPRINTENDENZA SPECIALE PER IL COLOSSEO, IL MUSEO NAZIONALE ROMANO E L'AREA
ARCHEOLOGICA DI ROMA, DOTT.SSA MARIA BARTOLI, DOTT.SSA GIOVANNA BANDINI) 2019



ROMA, FORO ROMANO, MOSTRA "CARTHAGO. IL MITO IMMORTALE"

LAVORI DI RESTAURO DI ALCUNI REPERTI PROVENIENTI DALLA SOPRINTENDENZA DEL MARE E DAL-
LA SOPRINTENDENZA BB.CC.AA DI TRAPANI, PER LA MOSTRA "CARTHAGO. IL MITO IMMORTA-
LE", PRESSO IL COLOSSEO E PRESSO IL FORO ROMANO.





CONSOLIDAMENTO, TRATTAMENTO BIOCIDA, PULITURA DELLA SUPERFICIE, STUCCATURA, PROTEZIONE FINALE E REALIZZAZIONE DI SUPPORTO.

(LAVORI ESEGUITI PER: MONDADORI ELECTA S.P.A.

DIREZIONE LAVORI: PARCO ARCHEOLOGICO DEL COLOSSEO, DOTT.SSA MARIA BARTOLI) 2019



ROMA, MUSEO NAZIONALE ROMANO, PLANETARIO

INTERVENTO DI RESTAURO CONSERVATIVO OPERE IN MARMO.

CONSOLIDAMENTO, TRATTAMENTO BIOCIDA, PULITURA DELLA SUPERFICIE, STUCCATURA E PROTEZIONE FINALE.

(DIREZIONE LAVORI: MUSEO NAZIONALE ROMANO, DOTT.SSA ALESSANDRA CAPODIFERRO, DOTT.SSA SILVIA BORGHINI) 2020

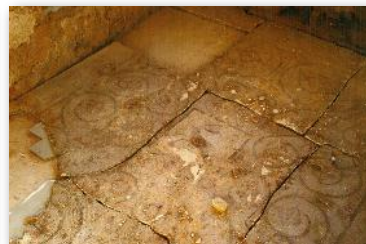




MOSAICI PARIETALI E PAVIMENTALI



TRAPANI, MAZARA DEL VALLO, MOSAICI S.NICOLÒ REGALE.



INTERVENTO DI STACCO DI DUE AMBIENTI DI PAVIMENTO MUSIVO (29 m²)

PULITURA, CONSOLIDAMENTO E STUCCATURA.

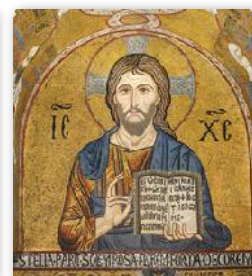
RESTAURO DEGLI INTONACI PERIMETRALI DEI DUE AMBIENTI:

PULITURA, CONSOLIDAMENTO E STUCCATURA.



(DIREZIONE LAVORI: SOPRINTENDENZA PER I BENI CULTURALI E AMBIENTALI DI TRAPANI - UNITÀ OPERATIVA DI BASE PER I BENI ARCHEOLOGICI, DOTT.SSA R. GIGLIO). 2003

PALERMO, PALAZZO DEI NORMANNI, CAPPELLA PALATINA.



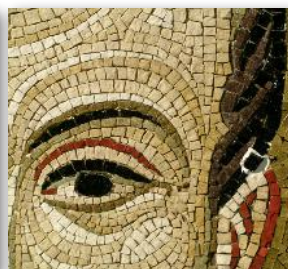
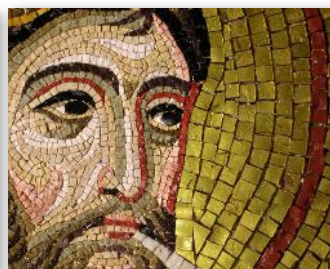
INTERVENTO DI RESTAURO SUI MOSAICI PARIETALI NELL'AREA PRESBITERIALE.

CONSOLIDAMENTO, PULITURA, STUCCATURA E PROTEZIONE FINALE.

LAVORO ESEGUITO IN A.T.I. CON LE DITTE: M. SOLITO, STUDIO C.R.C. DI P. PASTORELLO, C. TOMASI, CONSORZIO C.B.ART, M. FURCI.



(DIREZIONE LAVORI: SOPRINTENDENZA REGIONALE B.B.C.C.A.A., SERVIZIO PER I BENI STORICI ED ARTISTICI, D.SSA G.DAVI, SERVIZIO PER I BENI ARCHITETTONICI, ARCH. L.BELLANCA; CENTRO REGIONALE PER LA PROGETTAZIONE E IL RESTAURO, ARCH. G. MELI). 2005-06





**ROMA, PROPRIETÀ PRIVATA VIA DI
SANT'ALESSIO**

LAVORI DI RESTAURO ESEGUITI PER PARSIFAL
SOCIETÀ COOPERATIVA

CONSOLIDAMENTO, PULITURA DELLA SUPER-
FICIE, STUCCATURA E PROTEZIONE FINALE.

(ALTA SORVEGLIANZA: SOPRINTENDENZA SPECIA-
LE ARCHEOLOGICA, BELLE ARTI E PAESAGGIO DI
ROMA - PALAZZO ALTEMPS, DOTT. R. NARDUCCI,
DOTT.SSA L. RUSTICO) 2018



**TERRAZZO ALLA VENEZIANA, OPUS SECTILE,
TARSIE MARMOREE**



PALERMO, PALAZZO DEI NORMANNI, CAPPELLA PALATINA.

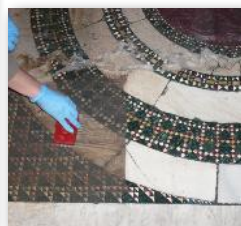


INTERVENTO DI RESTAURO DEL PAVIMENTO COSMATESCO CON TARSIE MARMOREE.

CONSOLIDAMENTO, PULITURA, STUCCATURA E PROTEZIONE FINALE.

LAVORO ESEGUITO IN A.T.I.: M. SOLITO, STUDIO C.R.C. DI P. PASTORELLO, C. TOMASI, CONSORZIO C.B.ART, M. FURCI.

(DIREZIONE LAVORI: SOPRINTENDENZA REGIONALE B.B.C.C.A.A. – SERVIZIO PER I BENI STORICI ED ARTISTICI D.SSA G. DAVI, – SERVIZIO PER I BENI ARCHITETTONICI ARCH. L. BELLANCA. CENTRO REGIONALE PER LA PROGETTAZIONE E IL RESTAURO ARCH. G. MELI). 2005-06



ROMA, PALAZZO DEL COLLEGIO ROMANO. (MINISTERO PER I BENI E LE ATTIVITÀ CULTURALI)



INTERVENTO DI STACCO E RESTAURO RELATIVO AD UNA PORZIONE DI PAVIMENTO ALLA VENEZIANA NEL SALONE DELLE RIUNIONI.

(DIREZIONE LAVORI: DIREZIONE GENERALE PER L'ORGANIZZAZIONE, GLI AFFARI GENERALI, L'INNOVAZIONE, IL BILANCIO ED IL PERSONALE). 2009



SUPERFICI ARCHITETTONICHE



PESARO E URBINO, FANO, DUOMO, CAPPELLA NOLFI.

ASSISTENZA E PRESENTAZIONE DELLE SUPERFICI INTONACATE DELLA FACCIATA ESTERNA DELLA CAPPELLA NOLFI DEL DUOMO DI FANO MEDIANTE RASATURA DELL'INTONACO CON MALTA IDONEA E SUCCESSIVE VELATURE CON LATTE DI CALCE.

(DIREZIONE LAVORI: ISTITUTO SUPERIORE PER LA CONSERVAZIONE ED IL RESTAURO ISCR, ARCH. MICHELI). 1999-2000



ROMA, MAUSOLEO DI AUGUSTO

LAVORI DI RESTAURO E VALORIZZAZIONE DEL MAUSOLEO DI AUGUSTO

LAVORI ESEGUITI IN RTI: I.BE.CO. COSTRUZIONI S.P.A., CONSORZIO C.B. ART, DITTA MARINA FURCI

CONSOLIDAMENTO, TRATTAMENTO BIOCIDA, PULITURA DELLA SUPERFICIE, STUCCATURA E PROTEZIONE FINALE.

(DIREZIONE LAVORI: ROMA CAPITALE, ASSESSORATO ALLA CRESCITA CULTURALE, SOVRINTENDENZA CAPITOLINA AI BENI CULTURALI, ARCH. SEBASTIANO LA MANNA, DOTT. GIOVANNI CARUSO) 2016-2018



**AQUILA, CASTEL DI SANGRO,
CHIESA DI SANTA MARIA DEL
SUFFRAGIO**

LAVORI DI RESTAURO DELLA SCA-
LINATA MONUMENTALE DI ACCES-
SO ALLA CHIESA DEL SUFFRAGIO.

CONSOLIDAMENTO, TRATTAMENTO
BIOCIDA, PULITURA DELLA SUPER-
FICIE, STUCCATURA, PROTEZIONE
FINALE E SMONTAGGIO E RICO-
STRUZIONE SCALA.

(DIREZIONE LAVORI: SOPRINTENDEN-
ZA ARCHEOLOGICA, BELLE ARTI E PA-

ESAGGIO PER LE PROVINCE DI CHIETI E PESCARA, ARCH. P. PORZIELLA, DOTT.SSA A. COLANGELO) 2020





DECORAZIONI



CAMPOBASSO, SALCITO, RESIDENZA PRIVATA.

RIPRISTINO DELLA DECORAZIONE DEL VANO SCALE (DELLA GRECA E DELLA ZOC-COLATURA A FINTO MARMO SECONDO LE TECNICHE ESECUTIVE ED IL TONO DELLE SUPERFICI ORIGINALI) (80 m²)
(PROPRIETÀ PRIVATA). 2004

**ROMA, CONDOMINIO VIA ALESSANDRIA N.130**

INTERVENTO DI RIPRISTINO E DECORAZIONE DELLA ZOC-COLATURA IN FINTO MARMO REALIZZATA CON LA TECNICA "MARMORIDEA" (3 m²)

PULITURA, STUCCATURA, RIPRISTINO DELLA DECORAZIONE A FINTO MARMO SECONDO LE TECNICHE ESECUTIVE ED IL TONO DELLE SUPERFICI ORIGINALI.
(PROPRIETÀ PRIVATA). 2007

ROMA, CHIESA DI SAN PAOLO ALLA REGOLA.

INTERVENTO DI RESTAURO E DECORAZIONE NELLA CAPPELLA DI S. PAOLO.

PULITURA E DESCIALBO DELLE SUPERFICI DIPINTE, STUCCATURA E RIPRISTINO DELLA DECORAZIONE SECONDO LE TECNICHE ESECUTIVE ED IL TONO DELLE SUPERFICI ORIGINALI ATTRAVERSO L'USO DI PIGMENTI E GRASSELLO DI CALCE, COLORI ACRILICI E SMALTI, PROTEZIONE FINALE.

(DIREZIONE LAVORI: SOPRINTENDENZA PER I BENI ARCHITETTONICI E PER IL PAESAGGIO PER IL COMUNE DI ROMA, ARCH. PIERDOMINICI). 2009

ROMA, BOSCOLO GRAND HOTEL PALACE.

INTERVENTO DI RIPRISTINO E DECORAZIONE DEL SOFFITTO NELLA SALA CADORIN LUNGE (230 m²)

STUCCATURA E RIPRISTINO DELLA DECORAZIONE SECONDO LE TECNICHE ESECUTIVE ED IL TONO DELLE SUPERFICI ORIGINALI ATTRAVERSO L'USO DI PIGMENTI E GRASSELLO DI CALCE, COLORI ACRILICI E SMALTI, PROTEZIONE FINALE.

(PROPRIETÀ: GRAND HOTEL PALACE SRL; DIREZIONE LAVORI, ARCHITETTO L. BORGHI;

ALTA SORVEGLIANZA: SOPRINTENDENZA SPECIALE PER IL PATRIMONIO STORICO, ARTISTICO ED ETNOANTROPOLOGICO E PER IL POLO MUSEALE DI ROMA, DOTT.SSA A. CAPRIOTTI). 2010

**ROMA, RESIDENZA PRIVATA.**

FASCIA DECORATIVA CON MOTIVO A GIRALI D'ACANTO SULLE PARETI DI UN AMBIENTE REALIZZATA SU DISEGNO PREPARATORIO (CARTONE E SPOLVERO) UTILIZZANDO PIGMENTI IN POLVERE E GRASSELLO DI CALCE.

(PROPRIETÀ PRIVATA). 2010





ROMA, CONDOMINIO VIA VENETO N.7

INTERVENTO DI RIPRISTINO E DECORAZIONE DELLA ZOCCOLATURA IN



FINTO MARMO REALIZZATA CON LA TECNICA "MARMORIDEA" (5 m²)

PULITURA, STUCCATURA, RIPRISTINO DELLA DECORAZIONE A FINTO MARMO SECONDO LE TECNICHE ESECUTIVE ED IL TONO DELLE SUPERFICI ORIGINALI.

(PROPRIETÀ PRIVATA - DIREZIONE LAVORI: ARCH. BORDI). 2011



**DOCUMENTAZIONE INFORMATIZZATA, SCHEDATURA
ED ELABORAZIONI GRAFICHE**



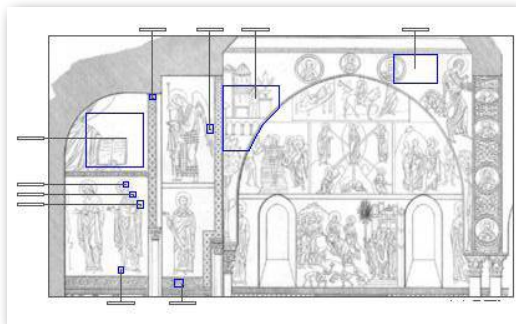
FIRENZE, MUSEO STIBBERT.

LAVORO DI SCHEDATURA DEGLI ARREDI IN CUIO DIPINTI E DORATI DEL MUSEO STIBBERT.
(COLLABORAZIONE ESTERNA CON ISTITUTO SUPERIORE PER LA CONSERVAZIONE ED IL RESTAURO, SEZIONE PER LA CONSERVAZIONE E IL RESTAURO DEI MANUFATTI IN PELLE E CUIOIO, DOT.SSA L. RISSOTTO). 1998

ASSISI, BASILICA SUPERIORE DI SAN FRANCESCO DI ASSISI.

DOCUMENTAZIONE GRAFICA INFORMATIZZATA DELLE SUPERFICI AFFRESCATE DELLE PARETI DEL TRANSETTO E DELLA NAVATA DELLA BASILICA SUPERIORE DI SAN FRANCESCO DI ASSISI (3.033 m²). LAVORO ESEGUITO IN A.T.I. CON LE DITTE RANZI, ORRÙ, MIGLIORI.
(DIREZIONE LAVORI: ISTITUTO SUPERIORE PER LA CONSERVAZIONE ED IL RESTAURO, DOTT. BASILE). 1999

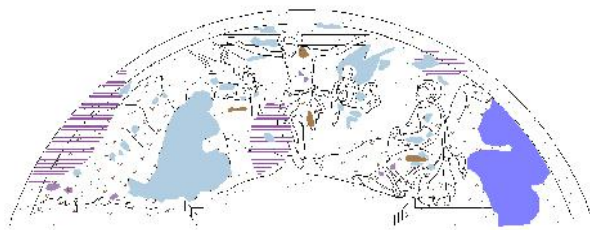
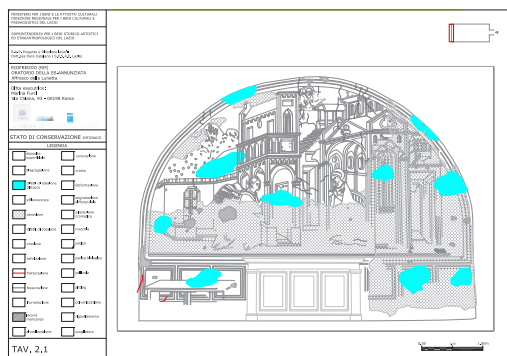
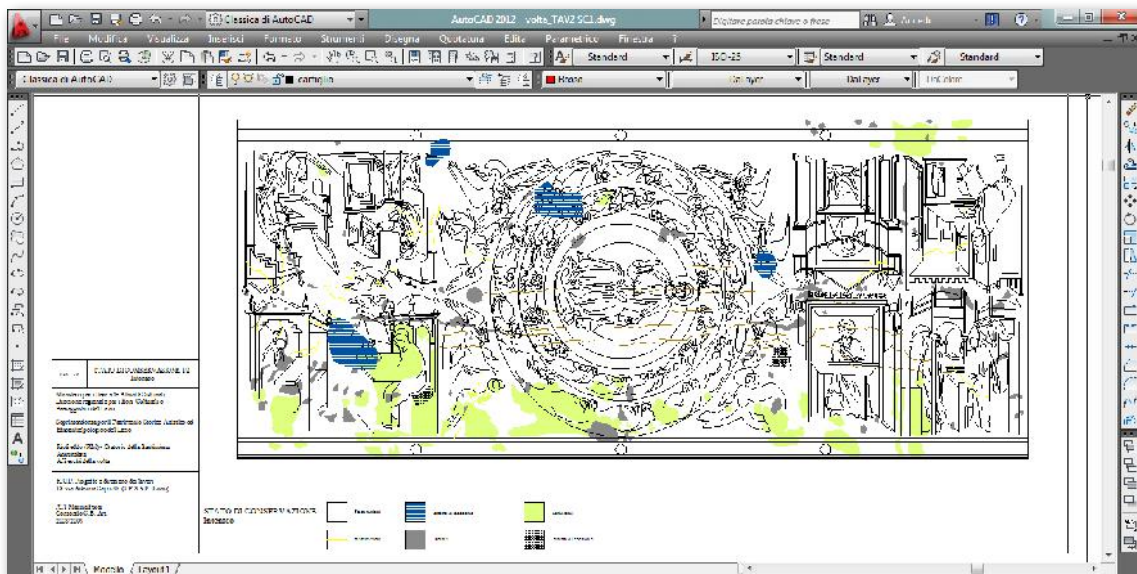
PALERMO, PALAZZO DEI NORMANNI, CAPPELLA PALATINA.



DOCUMENTAZIONE GRAFICA INFORMATIZZATA DELLE SUPERFICI MUSIVE.
LAVORO ESEGUITO IN A.T.I. CON LE DITTE: M. SOLITO, STUDIO C.R.C. DI P. PASTORELLO, C. TOMASI, CONSORZIO C.B.ART, M. FURCI.
(DIREZIONE LAVORI: SOPRINTENDENZA REGIONALE B.B.C.C.A.A., SERVIZIO PER I BENI STORICI ED ARTISTICI, D.SSA G.DAVI, SERVIZIO PER I BENI ARCHITETTONICI, ARCH. L.BELLANCA; CENTRO REGIONALE PER LA PROGETTAZIONE E IL RESTAURO, ARCH. G. MELI). 2005-06

ROMA, RIOFREDDO, COMPLESSO DELL'ORATORIO DELLA SS.ANNUNZIATA.

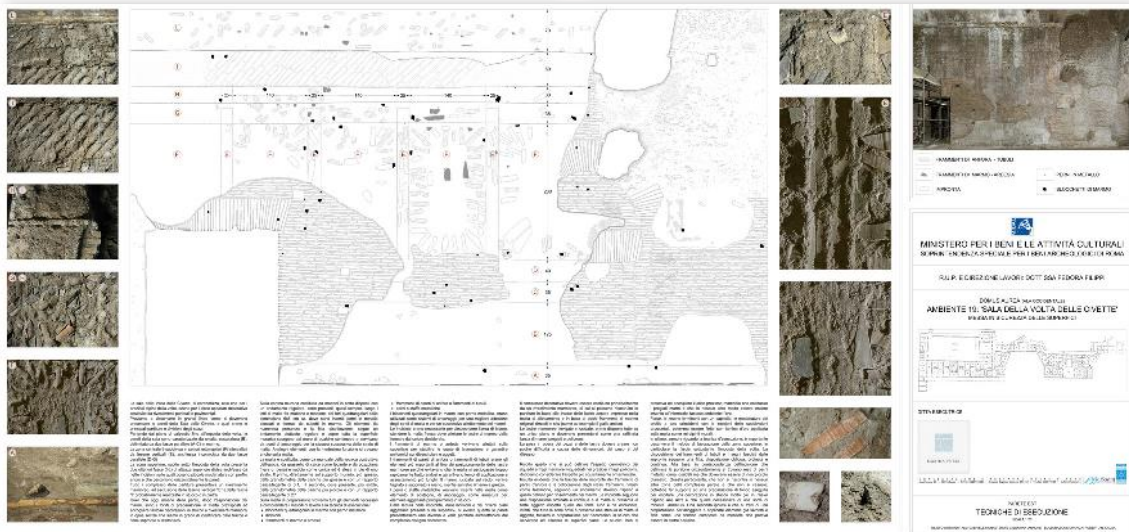
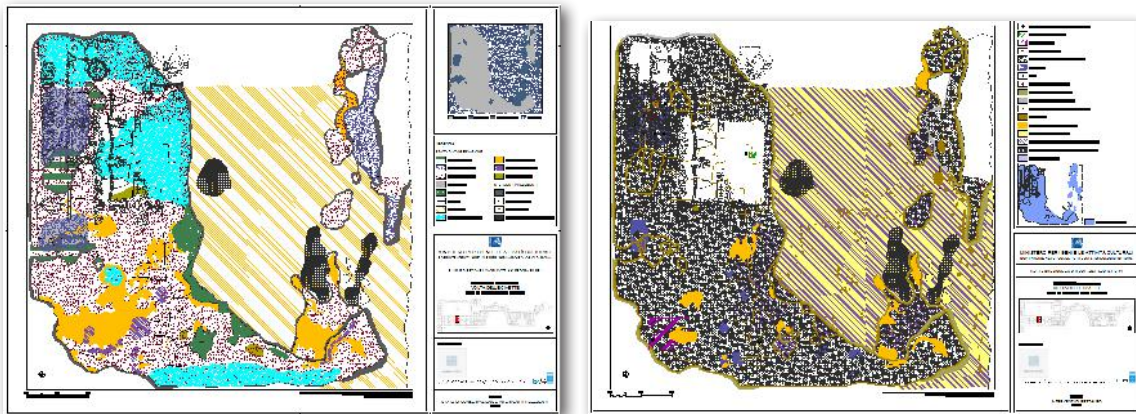
DOCUMENTAZIONE GRAFICA INFORMATIZZATA DELLE SUPERFICI AFFRESCATE.



(DIREZIONE LAVORI: SOPRINTENDENZA BENI STORICI, ARTISTICI ED ETNOANTROPOLOGICI DEL LAZIO, DOTT.SSA A.CATALANO) 2010

ROMA, DOMUS AUREA, AMBIENTI VARI

LAVORI DI DOCUMENTAZIONE GRAFICA INFORMATIZZATA





PUBBLICAZIONI



IL RESTAURO DELLA FONTANA DEI DELFINI DI PALAZZO CHIGI, PROBLEMI, STUDI, RIFLESSIONI

MINISTERO PER I BENI E LE ATTIVITÀ CULTURALI - SOPRINTENDENZA PER I BENI AMBIENTALI E ARCHITETTONICI DEL LAZIO

RELAZIONE TECNICA SUL RESTAURO CONSERVATIVO DELLA FONTANA. MARINA FURCI

PALOMBI EDITORI, SETTEMBRE 2001.



IL RESTAURO DELLA CAPPELLA DEGLI SCROVEGNI, INDAGINI, PROGETTO, RISULTATI.

MINISTERO PER I BENI E LE ATTIVITÀ CULTURALI - ISTITUTO CENTRALE PER IL RESTAURO

A CURA DI G.BASILE, F.CAPANNA, A.GUGLIELMI, D.BARTOLETTI, A.FILIANI, M.FURCI, S.FUSETTI, C.GIANTOMASSI, P.BRAMBILLA, M.GOTTARDO: L'INTERVENTO SULLE DECORAZIONI MURALI.

SKIRA - GINEVRA-MILANO, NOVEMBRE 2003.



OPERE D'ARTE RESTAURATE NELLA PROVINCIA DI TRAPANI 1999 - 2003

ITINERARIO GUIDATO PER LA VALORIZZARE LE OPERE D'ARTE DEL TERRITORIO - A CURA DI G. CASSATA; NOTE DI RESTAURO A CURA DI M.FURCI SU: GENNARO PARDO (CASTELVETRANO 1865 - 1927), SIPARIO TEMPERA SU TELA 10 x 8 M, EMPEDOCLE TRA I SELINUNTINI DOPO LA BONIFICA DELLE ACQUE DEL SELINON ARTI GRAFICHE CAMPO, MAGGIO 2004.



MIRABILE ARTIFICIO - PITTURA RELIGIOSA IN SICILIA DAL XV AL XIX SECOLO

A CURA DI MARINY GUTTILLA

SCHEDE TECNICHE A CURA DI MARINA FURCI I.2 SU: G.ALVINO - MADONNA DELL'ITRIA 1590 - DIPINTO SU TAVOLA 305 x 202 CM; I.5 SU O.FERRARO - MADONNA DELLO STELLARIO 1612 - DIPINTO SU TELA 375 x 265 CM

GRUPPO EDITORIALE KALÒS, SETTEMBRE 2006



DEVOZINE PER IMMAGINI AL TEMPO DI MARTINO V I MURALI DELL'ORATORIO DELL'ANNUNZIATA A RIOFREDDO

A CURA DI LAURA DI CALISTO

'I DIPINTI MURALI DELL'ORATORIO DELLA SS.MA ANNUNZIATA DI RIOFREDDO. TECNICHE ESECUTIVE, DATI CONOSCITIVI E INTERVENTI DI RESTAURO'

A CURA DI MARINA FURCI E DORA CATALANO

EDIZIONI ZIP, SETTEMBRE 2012



TRA CIELO E ABISSO

SCOPERTA E RESTAURO DEL SAN MICHELE ARCANGELO IN LOTTA COL DEMONIO DI FRANCESCO COZZA

A CURA DI PAOLO CASTELLANI

'RISCOPRENDO UN'OPERA: NOTE SUL RESTAURO E SULLA TECNICA ESECUTIVA

A CURA DI MARINA FURCI

EDIZIONI GANGEMI EDITORE, MAGGIO 2013





FORMAZIONE DI MARINA FURCI

1985

TIROCINIO, PER LA DURATA DI OTTO MESI, PRESSO IL MUSEO NAZIONALE ROMANO (SOPRINTENDENZA ARCHEOLOGICA DI ROMA), LABORATORIO DI RESTAURO SU AFFRESCHI STACCATI E STUCCHI.

1989-91

CORSO DI QUALIFICAZIONE PROFESSIONALE IN "RESTAURO DI DIPINTI" PRESSO L'ISTITUTO ITALIANO PER L'ARTE, L'ARTIGIANATO E RESTAURO" DI ROMA.

1993-96

DIPLOMA IN "CONSERVAZIONE DEI DIPINTI E DEI LORO SUPPORTI, DELLE SUPERFICI ARCHITETTONICHE E DEI RELATIVI MATERIALI" CONSEGUITO PRESSO L'I.C.R. (ISTITUTO CENTRALE DEL RESTAURO - ROMA), DISCUTENDO LA TESI: "AZZURRITE E MALACHITE: METODI DI STUDIO DELLE ALTERAZIONI NEL PROGETTO DI RESTAURO E CONSERVAZIONE".

2007

ATTESTATO DI PARTECIPAZIONE PRESSO C.T.S. SRL ALL'INCONTRO TECNICO SU SOLVENTI E SOLUZIONI ACQUOSE: POSSIBILITÀ E LIMITI. RELATORE PAOLO CREMONESI

2011

ATTESTATO DI FREQUENZA PRESSO CEFME, ROMA, DISEGNO CAD PER LA REALIZZAZIONE DI UN PROGETTO ESECUTIVO DI RESTAURO.

PARTECIPAZIONE AI CANTIERI DI RESTAURO:

1986

ROMA, LABORATORIO DI RESTAURO DEL CONSORZIO C.T.R.: COLLABORA PER SEI MESI AL RESTAURO DELLA CUSPIDE INTARSIATA IN LEGNO "L'INCORONAZIONE DELLA VERGINE" PROVENIENTE DAL MUSEO DEL DUOMO DI ORVIETO

1987

ROMA, LABORATORIO DI RESTAURO DELLA COOPERATIVA C.B.C.: COLLABORA AL RESTAURO DI VENTIQUATTRO DIPINTI SU TELA PROVENIENTI DALLA GALLERIA COMUNALE DI ARTE MODERNA DI ROMA.

ROMA, ARA PACIS AUGUSTAE: PRENDE PARTE AI LAVORI DI RESTAURO ESEGUITI SUI RILIEVI IN MARMO DEL FRONTE OCCIDENTALE IN COLLABORAZIONE CON LA COOPERATIVA C.B.C.

1988

ROMA, ARA PACIS AUGUSTAE: COLLABORA CON LA COOPERATIVA C.B.C. AL PROSEGUIMENTO DEI LAVORI DI RESTAURO SU PARTE DEI RILIEVI IN MARMO ESTERNI ED INTERNI.

PERUGIA, SPOLETO, LABORATORIO DI RESTAURO DEL MUSEO ARCHEOLOGICO: COLLABORA CON IL CONSORZIO C.T.R. AL RESTAURO DI BUSTI E TESTE MARMOREE DI ETÀ ROMANA PROVENIENTI DAL MUSEO ARCHEOLOGICO DI PERUGIA.

ROMA, LABORATORIO DI RESTAURO DELLA COOPERATIVA C.B.C.: COLLABORA AL RESTAURO DI AFFRESCHI STACCATI SEC. XIV CA., PROVENIENTI DALLA GALLERIA NAZIONALE DELL'UMBRIA.

1989

PALERMO, PALAZZO DELLA ZISA: COLLABORA CON IL CONSORZIO AURIGA AL RESTAURO DEI MOSAICI DELLA SALA AL PIANO TERRA DEL SUDETTO PALAZZO.

ROMA, DOMUS AUREA: COLLABORA CON LA RESTAURATRICE F. PASSALACQUA AL RESTAURO DI UN AFFRESCO SITO NELL'ALA EST DELLA DOMUS.

1990

ROMA, VICOVARO MANDELA, CONVENTO DI SAN COSIMATO: COLLABORA AL RESTAURO DEGLI AFFRESCHI SEC. XV CA., DELLA CHIESA E DELL'EX REFETTORIO DELLO STESSO.

1994

PESARO E URBINO, FANO, DUOMO, CAPPELLA NOLFI: PRENDE PARTE LA RESTAURO DEGLI AFFRESCHI E DEGLI STUCCHI DEL DOMENICHINO.(CANTIERE I.C.R.)

ROMA, PALAZZO BRASCHI: PRENDE PARTE AL RESTAURO DELLA SALA CON DIPINTI ATTRIBUITI A LIBORIO COCCETTI, REALIZZATI CON TECNICA A SECCO.(CANTIERE I.C.R.)

1995

ROMA, VILLA FARNESINA: PARTECIPA AL RESTAURO DEGLI AFFRESCHI DELLA LOGGIA DI PSICHE DI RAFFAELLO E AIUTI.(CANTIERE I.C.R.)

PERUGIA, ASSISI, BASILICA INFERIORE: PARTECIPA AL RESTAURO DEGLI AFFRESCHI DELLA CAPPELLA DELLA MADDALENA DI GIOTTO E SCUOLA.(CANTIERE I.C.R.)

PESARO E URBINO, FANO, DUOMO, CAPPELLA NOLFI: PARTECIPA AL RESTAURO DEGLI AFFRESCHI E STUCCHI DEL DOMENICHINO (CANTIERE I.C.R.)

1996

ROMA, CHIESA DI S.ONOFRIO: RESTAURO DEGLI AFFRESCHI DELLE LUNETTE DEL CHIOSTRO DELLA CHIESA SEC. XVII (CANTIERE I.C.R.)

LISBONA, PORTOGALLO, CHIESA DI NOSTRA SIGNORA DI LORETO: RESTAURO DEGLI DIPINTI MURALI DELLA VOLTA DELLA SACRESTIA - 1702 - ANTONIO MACHADO SAPEIRO. (CANTIERE I.C.R.)



MARINA FURCI

SEDE LEGALE: VIA CHIANA 93, 00198 ROMA - SEDE AMMINISTRATIVA: VIA DEI FUNARI 14, 00186 ROMA
C.F. FRCMRN65L41C286W - P.I. 10441910584

C.C.I.A.A. DI ROMA R.E.A. 887785 ALBO ARTIGIANI 210161

CLASSIFICAZIONE ATECORI CODICE: 90.03.02 – ATTIVITÀ DI CONSERVAZIONE E RESTAURO DI OPERE D'ARTE

EMAIL: M.FURCI@ALFANET.IT - PEC: MARINAFURCI@LEGALMAIL.IT
TEL +39 06 85358515 - FAX +39 06 94379386 - CELL +39 339 2450987
