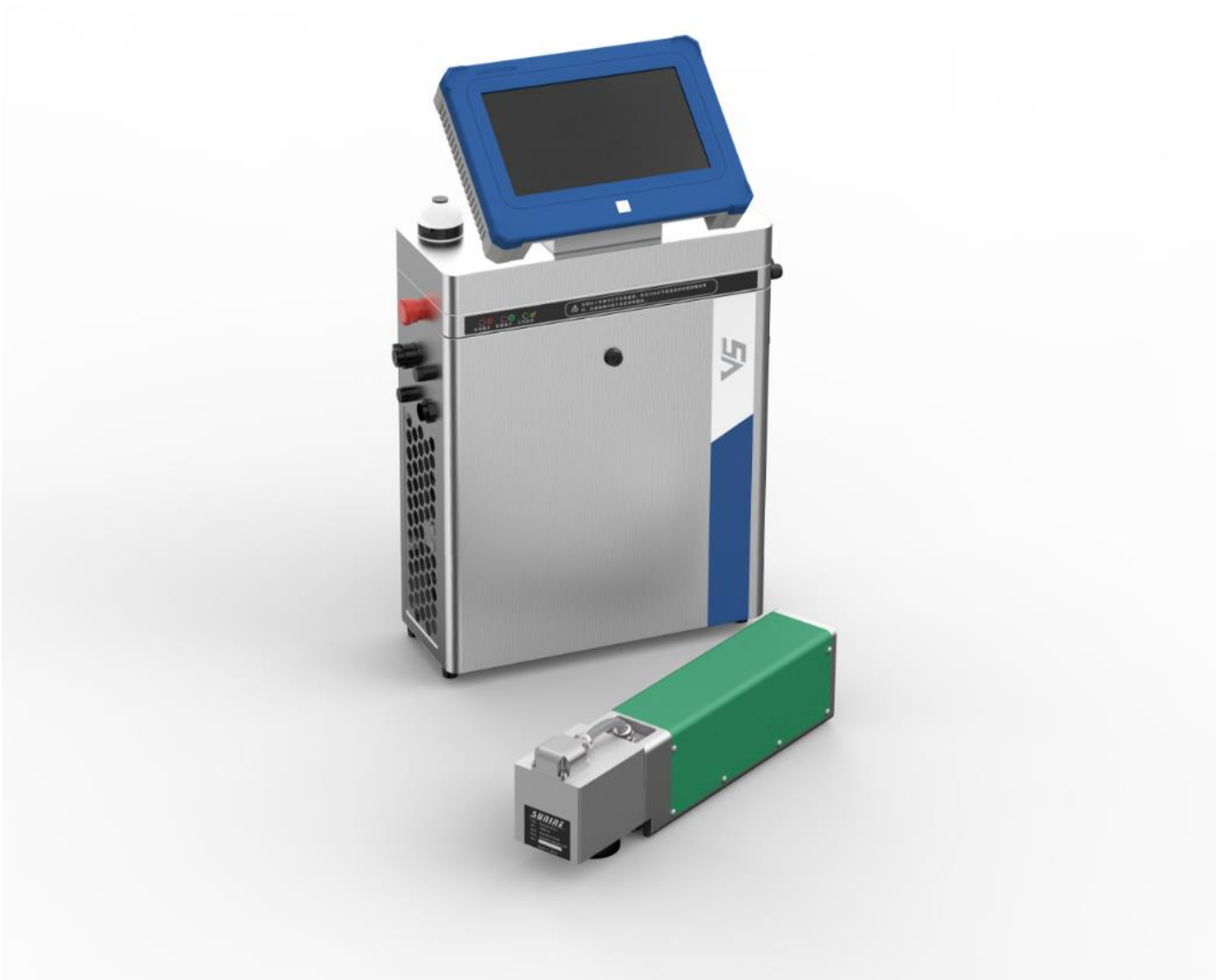


杰瑞科技有限公司

8300 系列

30W 雷射雕刻機

規格書



● 技術規格

本機型主要由雷射發生器、振鏡掃描系統、光電感測器、主控制器及電源等組件構成。

8300 系列雷射雕刻機採用最新動態雷射標記控制技術，具備高精度運動控制軟硬體功能，可即時同步追蹤高速移動中的工件，並精準控制雷射輸出。即使在生產線高速運轉、工件無須停留的情況下，仍可完成雷射標記作業。

本設備支援點陣式及向量式兩種標記方式，可依不同加工需求靈活應用，並具備連續 24 小時穩定運作能力，適合各類自動化生產線使用。

● 8300 系列的主要規格

項目		型號	8300
整機規格	機體材質	全鋁合金結構	
	雷射發生器	光纖雷射發生器	
	連續輸出功率	≥30W	
	雷射波長	1064nm	
	振鏡掃描系統	高精度二維振鏡掃描系統	
	標記速度	≤15000mm/s	
	控制系統	高度整合式主控制板，內建 7 吋操作螢幕，可外接 10 吋觸控螢幕，支援雙系統操作	
	作業系統	Linux 系統	
	冷卻方式	氣冷式散熱	
雷射標記規格	聚焦鏡頭	焦距約 550mm	
	標記方式	點陣式、向量式一體機（可進行點陣及向量標記）	
	最小線寬	0.0012mm	
	重複定位精度	0.003mm	
	標記範圍	300mm×300mm	
	定位方式	紅光定位、自動對焦	
	標記行數	可於標記範圍內自由設定	
	生產線速度	0~230m/min（依工件材質而異）	
支援功能	字型	繁體中文、簡體中文、英文、數字及標準字庫	
	文件格式	BMP/DXF/HPGL/JPEG/PLT	
	條碼類型	CODE39、CODE128、CODE126、QR Code	
電氣與機械規格	電源	220V	
	額定功耗	800W	
	機台淨重	24.8kg	
	外形尺寸	光路模組：458 × 83 × 111 mm；控制箱：522 × 460 × 160 mm	
環境條件		環境溫度 0~45°C；相對濕度 ≤95%（無結露）；無明顯震動環境。	

● 產品主要配置一覽表

編號	子系統	零組件名稱	型號	數量
1	振鏡掃描系統	高速振鏡掃描頭		1 套
2	雷射系統	光纖雷射發生器	30W	1 套
3	紅光定位系統	紅光定位模組		1 套
4	控制系統	10 吋觸控螢幕		1 套
		雷射標記控制軟體		
5	電源系統	電源開關	350W/24V	1 台
6	編碼器	歐姆龍 (Omron)		1 套
7	支架	1.2m 設備支架		1 套

備註：以上為標準配置，客製需求可另外討論。