



HIGH-TECH COOL FABRIC

即感清涼 清爽不悶



Q-Max值 0.195 (標準0.13)

(左) 2921A 胭脂紅 | (右) 2922B 女版 清水藍 \$1980 (未稅)
- 91% POLYESTER 9% 彈性纖維 涼感 抗紫外線

(左) 2921B 女版 胭脂紅 | (右) 2922A 清水藍 \$1980 (未稅)
- 91% POLYESTER 9% 彈性纖維 涼感 抗紫外線

CHAMOIS

COMFY & SOFT TOUCH FABRIC

親膚柔軟 彈力有型

面料手感輕薄柔軟，速乾透氣，超佳的
延伸彈性讓您隨時隨地活動自如。



親膚



彈力



透氣



(左) 2929A | (右) 2929B 女版 水藍 \$2080 (未稅) - 100% POLYESTER 抗紫外線 吸濕排汗布



HIGH-TECH COOL FABRIC

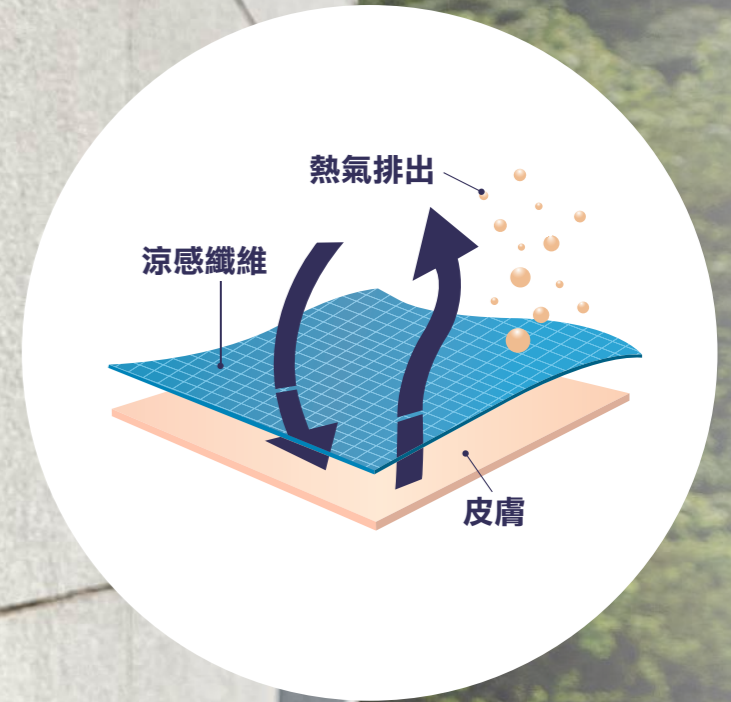
長效清涼感



Q-Max值 **0.195** (標準0.13)

(左) 2925A 亮粉 | (右) 2923B 女版 冰藍 \$1980 (未稅)
- 91% POLYESTER 9% 彈性纖維 涼感 抗紫外線

(左) 2925B 女版 亮粉 | (右) 2923A 冰藍 \$1980 (未稅)
- 91% POLYESTER 9% 彈性纖維 涼感 抗紫外線



HIGH-TECH COOL FABRIC

高 Q-Max 低體感溫度

Q-Max值 **0.195** (標準0.13)

高 Q-Max 值 = 更強涼感。穿上即刻降溫，
讓每一步都輕盈不黏膩。

(左) 2926B 女版 | (右) 2926A 天藍 \$1980 (未稅)
- 91% POLYESTER 9% 彈性纖維 涼感 抗紫外線



COOL / ELASTIC / ANTI-UV

涼感舒適 久穿不熱



涼感布料貼身不悶，活動久了也清爽，夏天穿更輕鬆。

(左) 2930B 女版 | (右) 2930A 藍綠 \$2080 (未稅)
- 48% NYLON 38% POLYESTER 14% 彈性纖維 涼感 抗紫外線



COOL / ELASTIC / ANTI-UV

機能涼感 清爽不悶



有效散熱不悶不熱，
炎熱天氣也能保持清爽舒適。

(左) 2928A | (右) 2928B 女版 鵝黃 \$1980 (未稅)

- 93% POLYESTER 7% 彈性纖維 涼感 抗紫外線 吸濕排汗布



COOL / ELASTIC / ANTI-UV

機能涼感 一穿就降溫



迅速帶走熱氣，長時間穿著依然舒適。

(左) 2927A | (右) 2927B 女版 水綠 \$1980 (未稅)

- 88% POLYESTER 12% 彈性纖維 涼感 抗紫外線 吸濕排汗布

(左) 6612A 卡其 吸濕速乾彈力登山褲 \$3780 (未稅) - 97% NYLON 3% 彈性纖維

(右) 6615B 深藍 女版 吸濕速乾彈力登山褲 \$3780 (未稅) - 97% NYLON 3% 彈性纖維



HIGH-TECH COOL FABRIC

清涼升級 自在一夏



Q-Max值 **0.179** (標準0.13)

(左) 2909B 女版 | (右) 2909A 藍綠松 \$2080 (未稅)
- 88% NYLON 12% 彈性纖維 涼感 抗紫外線 吸濕排汗布



2811B 女版 海藍 \$2080 (未稅) - 100% POLYESTER 抗紫外線 吸濕排汗布



2910B 女版 水色 \$1980 (未税) - 100% POLYESTER 抗紫外線 吸濕排汗布



(左) 2911A 粉橘 (右) 2912A 水綠 \$1980 (未税) - 100% POLYESTER 抗紫外線 吸濕排汗布

CHAMOIS



(左) 2912B 女版 水綠 | (右) 2911B 女版 粉橘 \$1980 (未稅) - 100% POLYESTER 抗紫外線 吸濕排汗布



2910A 水色 \$1980 (未稅) - 100% POLYESTER 抗紫外線 吸濕排汗布



19 (左) 2908B 女版 | (右) 2908A 嫩綠色 \$2080 (未稅) - 100% POLYESTER 抗紫外線 吸濕排汗布



(左) 2905B 女版 | (右) 2905A 深藍 \$2080 (未稅) - 100% POLYESTER 抗紫外線 吸濕排汗布



HIGH-TECH COOL FABRIC

瞬涼科技 清爽隨行



Q-Max值 **0.176** (標準0.13)

(左) 2810B -1 女版 粉色 | (右) 2810A -1 海藍 \$2080 (未稅)
- 88% NYLON 12% 彈性纖維 涼感 抗紫外線 吸濕排汗布



(左) 2809B 女版 | (右) 2809A 水綠 \$1980 (未稅)
- 100% POLYESTER 抗紫外線 吸濕排汗布

(左) 6612B 女版 | (右) 6612A 卡其 吸濕速乾彈力登山褲
\$3780 (未稅) - 97% NYLON 3% 彈性纖維



HIGH-TECH COOL FABRIC

沁涼升級 清爽有感

Q-Max值 **0.189** (標準0.13)

透氣涼感機能迅速發揮，帶來長時間清爽舒適的夏日穿著體驗。



(左) 2907A | (右) 2907B 女版 深藍 \$2080 (未稅)
- 79% NYLON 21% 彈性纖維 抗紫外線 涼感 吸濕排汗布

HIGH-TECH COOL FABRIC

Q-Max值 **0.185** (標準0.13)



(左) 2906B 女版 | (右) 2906A 粉色 \$2080 (未稅)
- 88% NYLON 12% 彈性纖維 抗紫外線 涼感
(左) 5533B 深藍 | (右) 5533C 黑色 冰涼束口長褲
\$2080 (未稅) - 73% NYLON 27% 彈性纖維



BAMBOO CHARCOAL- ECO FRIENDLY

再生機能 全面守護



選用竹碳纖維紗結合吸濕透氣、
 抗菌除臭、遠紅外線與抗紫外線功能，
 兼顧環保理念與全方位機能需求。

25 2812A 墨綠 \$2080 (未稅) - 100% POLYESTER 奈米竹炭 抗紫外線 吸濕排汗布



RECO-TEX — ECO & RECYCLED FABRIC

回收再生 減碳永續



回收寶特瓶再製的再生聚酯纖維，
 符合國際環保認證，有效降低資源
 消耗與碳排放。

(左) 2902A | (右) 2902B 女版 白色 \$2080 (未稅) - 100% POLYESTER 抗紫外線 吸濕排汗布 環保紗
 (左) 5537A | (右) 5537B 女版 深藍 排汗針織長褲 \$1880 (未稅) - 100% POLYESTER 吸濕排汗布



RECO-TEX — ECO & RECYCLED FABRIC

再生材質 減碳有感



以再生聚酯纖維製作，減少資源消耗，為地球環境盡一份心力。

(左) 2903B 女版 彩藍 | (右) 2901B 女版 淡水綠 \$2080 (未稅)

27 - 100% POLYESTER 抗紫外線 吸濕排汗布 環保紗



(左) 2903A 彩藍 | (右) 2901A 淡水綠 \$2080 (未稅)

- 100% POLYESTER 抗紫外線 吸濕排汗布 環保紗



2803A 孔綠 \$1980 (未稅) - 52% COTTON 43% POLYESTER 5% 彈性纖維 抗 UV 棉質網眼布
 6610 深藍 彈力登山褲 \$3580 (未稅) - 90% NYLON 10% 彈性纖維



(左) 2805A | (右) 2805B 女版 淺水色 \$1980 (未稅)
 - 52% COTTON 43% POLYESTER 5% 彈性纖維 抗 UV 棉質網眼布
 (左) 1020B 深藍 純棉彈力休閒長褲 \$2880 (未稅) - 96% COTTON 4% 彈性纖維
 (右) 6609 女版 深灰綠 彈力登山褲 \$3780 (未稅) - 93% POLYESTER 7% 彈性纖維

CHAMOIS



(左) 2806A 紫藍 | (右) 2808B 女版 桃紅 \$1980 (未稅)
- 100% POLYESTER 抗紫外線 吸濕排汗布

(左) 2806B 女版 紫藍 | (右) 2808A 彩藍 \$1980 (未稅)
- 100% POLYESTER 抗紫外線 吸濕排汗布



2801B 女版 西瓜紅 \$1980 (未稅)
- 52% COTTON 43% POLYESTER 5% 彈性纖維 抗UV 棉質網眼布



(左) 2807A | (右) 2807B 女版 粉紫 \$1980 (未稅) - 100% POLYESTER 抗紫外線 吸濕排汗布



35 2801A 墨綠 \$1980 (未稅) - 52% COTTON 43% POLYESTER 5% 彈性纖維 抗 UV 棉質網眼布



(左) 2802A | (右) 2802B 女版 粉紫 \$1980 (未稅)
- 52% COTTON 43% POLYESTER 5% 彈性纖維 抗 UV 棉質網眼布



(左) 2705B 女版 | (右) 2705A 麻灰 \$1980 (未稅)
 - 52% COTTON 43% POLYESTER 5% 彈性纖維 抗 UV / 吸濕排汗 棉質網眼布



(左) 2703A 海綠 \$2080 (未稅) - 90% POLYESTER 10% 彈性纖維 抗紫外線 吸濕排汗布
 (右) 2703B 女版 粉桃 \$2080 (未稅) - 92% POLYESTER 8% 彈性纖維 抗紫外線 吸濕排汗布



(左) 2702B 女版 | (右) 2702A 水色 \$2080 (未稅)
 - 92% POLYESTER 8% 彈性纖維 抗紫外線 吸濕排汗布



2708A 墨綠 \$2080 (未稅)
 - 52% COTTON 43% POLYESTER 5% 彈性纖維 抗紫外線
 6612A 卡其 吸濕速乾彈力登山褲 \$3780 (未稅) - 97% NYLON 3% 彈性纖維

CASUAL LOOK

This look is casual, yet it still looks well put together, creating a balanced style that is both comfortable and neat for everyday home wear.



(左) 2706B 女版 | (右) 2706A 水綠 \$1980 (未稅)
- 52% COTTON 43% POLYESTER 5% 彈性纖維 抗 UV 棉質網眼布

(左) 2707A 彩藍 | (右) 2707B 女版 桃紅 \$1980 (未稅)
- 52% COTTON 43% POLYESTER 5% 彈性纖維 抗 UV 棉質網眼布

HIGH-TECH COOL FABRIC

清涼有感 專業依然

採用涼感機能面料，有效降低
悶熱不適，長時間穿著依然清爽。



(左) 2701B 女版 | (右) 2701A 藍紫 \$2080 (未稅)
- 87% NYLON 13% 彈性纖維 涼感 抗紫外線 吸濕排汗布



2215A 白色 \$1980 (未稅) - 52% COTTON 43% POLYESTER 5% 彈性纖維 抗UV 棉質網眼布
5536A 黑色 排汗針織長褲 \$1880 (未稅) - 100% POLYESTER 吸濕排汗布



2215B 女版 白色 \$1980 (未稅)

- 52% COTTON 43% POLYESTER 5% 彈性纖維 抗UV 棉質網眼布



(左) 2510A | (右) 2510B 女版 藍紫 \$1980 (未稅)

- 87% NYLON 13% 彈性纖維 抗紫外線 吸濕排汗布 涼感



(左) 7593B 女版 | (右) 7593A 淺灰色 防水透氣網裡外套 \$3080 (未稅) - 100% POLYESTER 抗紫外線



DYNAMIC FUNCTIONAL & ELASTIC

動態伸縮 舒適靈活



四面彈面料，絕佳的動態延伸及
包覆性，隨時隨地活動自如。

(左) 9519B 女版 | (右) 9519A 海藍 彈性外套 \$3080 (未稅)
- 93% POLYESTER 7% 彈性纖維 抗紫外線 附收納袋
6608 深灰綠 彈力登山褲 \$3780 (未稅) - 93% POLYESTER 7% 彈性纖維



(左) 7587B 女版 深藍 | (中) 7589A 彩藍 防水透氣網裡外套
\$3080 (未稅) - 100% POLYESTER 抗紫外線



(左) 7588A 果綠 | (右) 7587A 深藍 防水透氣網裡外套
\$3080 (未稅) - 100% POLYESTER 抗紫外線



DAMAS-TEX®
雙層防護 清爽有感



外層防水結構結合內層導氣網裡，協助排
 散熱氣與濕氣，維持穩定乾爽的穿著體感。

(左) 7592A | (右) 7592B 女版 豆綠色 防水透氣網裡外套
 \$3080 (未稅) - 100% POLYESTER 抗紫外線



COOL / ELASTIC / ANTI-UV

高效機能 清爽涼感



Q-Max值 0.212 (標準0.13)

防曬係數 50+

(左) 9516B 女版 | (右) 9516A 藍紫 冰涼針織外套 \$3280 (未稅)
 - 76% NYLON 24% 彈性纖維 抗紫外線 涼感



(左) 7590B 女版 柔粉色 | (右) 7590A 綠卡其 防水透氣輕薄風衣
\$2880 (未稅) - 100% POLYESTER 抗紫外線 附收納袋



7591 松綠色 防水透氣輕薄風衣 \$2880 (未稅) - 100% POLYESTER 抗紫外線 附收納袋



COOL / ELASTIC / ANTI-UV

高效機能 清爽涼感

Q-Max值 0.240 (標準0.13)

防曬係數 50+



(左) 9521B 女版 | (右) 9521A 雲山藍 冰涼針織外套 \$3280 (未稅)

- 75% NYLON 25% 彈性纖維 抗紫外線 涼感

(左) 6605 女版 | (右) 6603 黑 彈力登山褲 \$3580 (未稅)

- 90% NYLON 10% 彈性纖維



(左) 7586A | (右) 7586B 女版 亮橘 防水透氣網裡外套

\$3080 (未稅) - 100% POLYESTER 抗紫外線

(左) 6610 深藍 | (右) 6605 女版 黑 彈力登山褲

\$3580 (未稅) - 90% NYLON 10% 彈性纖維

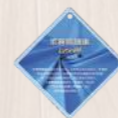


(左) J721 黑色 | (右) J720 綠卡其 單層薄背心 \$2080 (未稅) - 100% POLYESTER



LYOCELL FIBER

天然涼感 機能布料



吸濕力比純棉高約 50%，布料本身涼感，
穿著清爽不悶，透氣舒適更持久。

J723 深藍 多口袋背心 \$2180 (未稅) - 48% POLYESTER 39% COTTON 13% 萊賽爾



59 (左) J717B 藍綠 | (右) J717A 黑色 防水透氣薄背心 \$2380 (未稅) - 96% POLYESTER 4% 彈性纖維



(左) J716B 女版 | (右) J716A 水色 / 深藍 彈性背心 \$2380 (未稅) - 93% POLYESTER 7% 彈性纖維
 (左) 6612B 女版 卡其 吸濕速乾彈力登山褲 \$3780 (未稅) - 97% NYLON 3% 彈性纖維
 (右) 6615A 深藍 吸濕速乾彈力登山褲 \$3780 (未稅) - 97% NYLON 3% 彈性纖維



(左) J722 淡綠色 | (右) J711 深藍 彈性背心 \$2080 (未稅)
 - 93% POLYESTER 7% 彈性纖維
 (左) 1018C 深灰 彈力休閒長褲 \$3580 (未稅) - 90% NYLON 10% 彈性纖維



HIGH-TECH COOL FABRIC (J719)
高 Q-MAX 涼感布料

Q-Max值 0.222 (標準0.13)

快速帶走熱感，穿上立即涼爽，
 舒適一整天。

(左) J719 藍紫色 針織背心 \$2180 (未稅) - 83% NYLON 17% 彈性纖維 抗紫外線 涼感
 (右) J718 薄荷綠 彈性背心 \$2080 (未稅) - 93% POLYESTER 7% 彈性纖維



(左) J713B 女版 | (右) J713A 深藍 彈性背心 \$2380 (未稅) - 93% POLYESTER 7% 彈性纖維



(左) J715B 女版 | (右) J715A 米灰色 彈性背心 \$2380 (未稅) - 93% POLYESTER 7% 彈性纖維



(左) J710B 女版 桃紅 | (右) J710A 深藍 彈性背心 \$2080 (未稅) - 93% POLYESTER 7% 彈性纖維



J707C 深藍 防水透氣薄背心 \$2380 (未稅) - 93% POLYESTER 7% 彈性纖維

吸濕速乾 彈力登山褲

吸濕速乾

快速排散汗氣，降低悶熱感受，
戶外活動依然乾爽舒適。

多用途穿搭

登山、露營、通勤、兼顧戶外與
日常需求，外出穿著一次到位。

6615B 女版 深藍 吸濕速乾彈力登山褲
\$3780 (未稅) - 97% NYLON 3% 彈性纖維

褲頭設計



口袋設計



SPRING SUMMER
CHAMOIS

彈力登山褲

超彈力延展 3% 彈性纖維加持
蹲、跳、跨步都不卡

(左) 6612A 卡其 吸濕速乾彈力登山褲 \$3780 (未稅) - 97% NYLON 3% 彈性纖維

67 (右) 6615B 女版 深藍 吸濕速乾彈力登山褲 \$3780 (未稅) - 97% NYLON 3% 彈性纖維



機能涼感



2921A | 2921B 女版 胭脂紅
\$1980 (未稅)
91% POLYESTER
9% 彈性纖維
涼感 抗紫外線
▶ 形象頁請見 P1 / P2

2922A | 2922B 女版 清水藍
\$1980 (未稅)
91% POLYESTER
9% 彈性纖維
涼感 抗紫外線
▶ 形象頁請見 P2 / P1

2923A | 2923B 女版 冰藍
\$1980 (未稅)
91% POLYESTER
9% 彈性纖維
涼感 抗紫外線
▶ 形象頁請見 P6 / P5

RECO-TEX環保再生



2901A | 2901B 女版 淡水綠
\$2080 (未稅)
100% POLYESTER
抗紫外線
吸濕排汗布 環保紗
▶ 形象頁請見 P28 / P27

2902A | 2902B 女版 白色
\$2080 (未稅)
100% POLYESTER
抗紫外線
吸濕排汗布 環保紗
▶ 形象頁請見 P26

2903A | 2903B 女版 彩藍
\$2080 (未稅)
100% POLYESTER
抗紫外線
吸濕排汗布 環保紗
▶ 形象頁請見 P28 / P27

機能涼感

涼感排汗

機能涼感



2925A | 2925B 女版 亮粉
\$1980 (未稅)
91% POLYESTER
9% 彈性纖維
涼感 抗紫外線
▶ 形象頁請見 P5 / P6

2926A | 2926B 女版 天藍
\$1980 (未稅)
91% POLYESTER
9% 彈性纖維
涼感 抗紫外線
▶ 形象頁請見 P7

2927A | 2927B 女版 水綠
\$1980 (未稅)
88% POLYESTER
12% 彈性纖維
涼感 抗紫外線
吸濕排汗布
▶ 形象頁請見 P12



2905A | 2905B 女版 深藍
\$2080 (未稅)
100% POLYESTER
抗紫外線
吸濕排汗布
▶ 形象頁請見 P20

2906A | 2906B 女版 粉色
\$2080 (未稅)
88% NYLON
12% 彈性纖維
涼感 抗紫外線
▶ 形象頁請見 P24

2907A | 2907B 女版 深藍
\$2080 (未稅)
79% NYLON
21% 彈性纖維
涼感 抗紫外線
吸濕排汗布
▶ 形象頁請見 P23

涼感排汗

機能涼感

機能涼感



2928A | 2928B 女版 鵝黃
\$1980 (未稅)
93% POLYESTER
7% 彈性纖維
涼感 抗紫外線
吸濕排汗布 ▶ 形象頁請見 P11

2929A | 2929B 女版 水藍
\$2080 (未稅)
100% POLYESTER
抗紫外線
吸濕排汗布
▶ 形象頁請見 P4

2930A | 2930B 女版 藍綠
\$2080 (未稅)
48% NYLON
38% POLYESTER
14% 彈性纖維
涼感 抗紫外線
▶ 形象頁請見 P10



2908A | 2908B 女版 嫩綠色
\$2080 (未稅)
100% POLYESTER
抗紫外線
吸濕排汗布
▶ 形象頁請見 P19

2909A | 2909B 女版 藍綠松
\$2080 (未稅)
88% NYLON
12% 彈性纖維
涼感 抗紫外線
吸濕排汗布
▶ 形象頁請見 P13

2910A | 2910B 女版 水色
\$1980 (未稅)
100% POLYESTER
抗紫外線
吸濕排汗布
▶ 形象頁請見 P18 / P15

短袖 POLO 衫



2911A | 2911B 女版 粉橘
\$1980 (未稅)
100% POLYESTER
抗紫外線
吸濕排汗布
▶ 形象頁請見 P16 / P17

2912A | 2912B 女版 水綠
\$1980 (未稅)
100% POLYESTER
抗紫外線
吸濕排汗布
▶ 形象頁請見 P16 / P17

2801A 墨綠 | 2801B 女版 西瓜紅
\$1980 (未稅)
52% COTTON
43% POLYESTER
5% 彈性纖維
抗 UV 棉質網眼布
▶ 形象頁請見 P35 / P33



2802A | 2802B 女版 粉紫
\$1980 (未稅)
52% COTTON
43% POLYESTER
5% 彈性纖維
抗 UV 棉質網眼布
▶ 形象頁請見 P36

2805A | 2805B 女版 淺水色
\$1980 (未稅)
52% COTTON
43% POLYESTER
5% 彈性纖維
抗 UV 棉質網眼布
▶ 形象頁請見 P30

2806A | 2806B 女版 紫藍
\$1980 (未稅)
100% POLYESTER
抗紫外線
吸濕排汗布
▶ 形象頁請見 P31 / P32



2807A | 2807B 女版 粉紫
\$1980 (未稅)
100% POLYESTER
抗紫外線
吸濕排汗布
▶ 形象頁請見 P34

2808A 彩藍 | 2808B 女版 桃紅
\$1980 (未稅)
100% POLYESTER
抗紫外線
吸濕排汗布
▶ 形象頁請見 P32 / P31

2809A | 2809B 女版 水綠
\$1980 (未稅)
100% POLYESTER
抗紫外線
吸濕排汗布
▶ 形象頁請見 P22

機能涼感



2810A -1 海藍 | 2810B -1 女版 粉色
\$2080 (未稅)
88% NYLON 12% 彈性纖維
涼感 抗紫外線
吸濕排汗布
▶ 形象頁請見 P21



2701A | 2701B 女版 藍紫
\$2080 (未稅)
87% NYLON
13% 彈性纖維
涼感 抗紫外線
吸濕排汗布
▶ 形象頁請見 P43



2702A | 2702B 女版 水色
\$2080 (未稅)
92% POLYESTER
8% 彈性纖維
抗紫外線
吸濕排汗布
▶ 形象頁請見 P39

2703A 海綠
\$2080 (未稅)
90% POLYESTER
10% 彈性纖維
抗紫外線
吸濕排汗布
▶ 形象頁請見 P38

2703B 女版 粉桃
\$2080 (未稅)
92% POLYESTER
8% 彈性纖維
抗紫外線
吸濕排汗布
▶ 形象頁請見 P38

2705A | 2705B 女版 麻灰
\$1980 (未稅)
52% COTTON
43% POLYESTER
5% 彈性纖維
抗 UV / 吸濕排汗 棉質網眼布
▶ 形象頁請見 P37



2706A | 2706B 女版 水綠
\$1980 (未稅)
52% COTTON
43% POLYESTER
5% 彈性纖維
抗 UV 棉質網眼布
▶ 形象頁請見 P41

2707A 彩藍 | 2707B 女版 桃紅
\$1980 (未稅)
52% COTTON
43% POLYESTER
5% 彈性纖維
抗 UV 棉質網眼布
▶ 形象頁請見 P42

2602A 彩藍 | 2602B 女版 桃紅
\$1980 (未稅)
89% POLYESTER
11% 彈性纖維
抗紫外線
吸濕排汗布

短袖 POLO 衫



2510A | 2510B 女版 藍紫
\$1980 (未稅)
87% NYLON
13% 彈性纖維
抗紫外線 吸濕排汗布 涼感
▶ 形象頁請見 P46



2215A | 2215B 女版 白色
\$1980 (未稅)
52% COTTON
43% POLYESTER
5% 彈性纖維
抗 UV 棉質網眼布
▶ 形象頁請見 P44 / P45



2110A 藍紫 / 彩藍
\$1980 (未稅)
52% COTTON
43% POLYESTER
5% 彈性纖維
抗 UV 棉質網眼布



2301A 粉紅
\$1680 (未稅)
100% POLYESTER
抗紫外線
吸濕排汗布



2811B 女版 海藍
\$2080 (未稅)
100% POLYESTER
抗紫外線
吸濕排汗布
▶ 形象頁請見 P14

奈米竹炭



2812A 墨綠
\$2080 (未稅)
100% POLYESTER
奈米竹炭
抗紫外線
吸濕排汗布
▶ 形象頁請見 P25



2803A 孔綠
\$1980 (未稅)
52% COTTON
43% POLYESTER
5% 彈性纖維
抗 UV 棉質網眼布
▶ 形象頁請見 P29



2708A 墨綠
\$2080 (未稅)
52% COTTON
43% POLYESTER
5% 彈性纖維
抗紫外線
▶ 形象頁請見 P40



2503B 女版 黃色
\$1680 (未稅)
100% POLYESTER
抗紫外線
吸濕排汗布

機能涼感



2310B 女版 紅
\$2380 (未稅)
57% NYLON
28% POLYESTER
15% 彈性纖維
涼感 抗紫外線



2309B 女版 橘色
\$2080 (未稅)
90% POLYESTER
10% 彈性纖維
抗紫外線



2511A 寶藍
\$2080 (未稅)
85% POLYESTER
15% 彈性纖維
抗紫外線 吸濕排汗布



2311A 寶藍
\$2380 (未稅)
92% POLYESTER
8% 彈性纖維
抗紫外線 吸濕排汗布



2216A 彩藍
\$1980 (未稅)
100% POLYESTER
抗紫外線
吸濕排汗布



2306B 女版 桃紅
\$2080 (未稅)
100% POLYESTER
抗紫外線
吸濕排汗布



2303B 女版 果綠
\$1980 (未稅)
100% POLYESTER
抗紫外線
吸濕排汗布



2115B 女版 橘紅
\$2380 (未稅)
93% POLYESTER
7% 彈性纖維
抗紫外線
吸濕排汗布



2961A | 2961B 女版 嫩綠
\$2380 (未稅)
100% POLYESTER
抗紫外線 / 吸濕排汗



2962A | 2962B 女版 水藍
\$2380 (未稅)
52% COTTON
43% POLYESTER
5% 彈性纖維
抗 UV 棉質網眼布



2561B 女版 水藍
\$2380 (未稅)
52% COTTON
43% POLYESTER
5% 彈性纖維
抗 UV 棉質網眼布



2662A | 2662B 女版 水綠
\$2380 (未稅)
100% POLYESTER
抗紫外線
吸濕排汗布



2765B 女版 粉紫
\$2380 (未稅)
52% COTTON
43% POLYESTER
5% 彈性纖維
抗 UV 棉質網眼布



2763A 粉橘
\$2380 (未稅)
52% COTTON
43% POLYESTER
5% 彈性纖維
抗 UV 棉質網眼布



2762A 彩藍 | 2762B 女版 桃紅
\$2380 (未稅)
52% COTTON
43% POLYESTER
5% 彈性纖維
抗 UV 棉質網眼布



2661A 深藍 | 2661B 女版 桃紅
\$2380 (未稅)
100% POLYESTER
抗紫外線
吸濕排汗布



2265B 女版 紅
\$2380 (未稅)
57% NYLON
28% POLYESTER
15% 彈性纖維 抗紫外線



2162B 女版 橘色
\$2380 (未稅)
58% COTTON
37% POLYESTER
5% 彈性纖維
抗紫外線 棉質彈力布



2761A | 2761B 女版 麻灰
\$2380 (未稅)
52% COTTON
43% POLYESTER
5% 彈性纖維
抗 UV / 吸濕排汗
棉質網眼布



2663A | 2663B 女版 藍綠
\$2380 (未稅)
100% POLYESTER
抗紫外線 吸濕排汗布



J782A | J782B 女版 深藍
單面鋪薄棉背心
\$2380 (未稅)
100% POLYESTER



J783 卡其色
單面鋪薄棉背心
\$2380 (未稅)
100% POLYESTER

— 機能涼感 —

單面背心



J723 深藍
多口袋背心
\$2180 (未稅)
48% POLYESTER
39% COTTON
13% 萊賽爾
▶ 形象頁請見 P58



J719 藍紫色
針織背心
\$2180 (未稅)
83% NYLON
17% 彈性纖維 涼感
抗紫外線
▶ 形象頁請見 P62



J720 綠卡其
單層薄背心
\$2080 (未稅)
100% POLYESTER
▶ 形象頁請見 P57



J721 黑色
單層薄背心
\$2080 (未稅)
100% POLYESTER
▶ 形象頁請見 P57



J716A | J716B 女版 水色 / 深藍
彈性背心
\$2380 (未稅)
93% POLYESTER
7% 彈性纖維
▶ 形象頁請見 P60



J707C 深藍
防水透氣薄背心
\$2380 (未稅)
93% POLYESTER
7% 彈性纖維
▶ 形象頁請見 P66



J717A 黑色 | J717B 藍綠
防水透氣薄背心
\$2380 (未稅)
96% POLYESTER
4% 彈性纖維
▶ 形象頁請見 P59

單面背心



J710A 深藍 | J710B 女版 桃紅
彈性背心
\$2080 (未稅)
93% POLYESTER
7% 彈性纖維
▶ 形象頁請見 P65



J711 深藍
彈性背心
\$2080 (未稅)
93% POLYESTER
7% 彈性纖維
▶ 形象頁請見 P61



J718 薄荷綠
彈性背心
\$2080 (未稅)
93% POLYESTER
7% 彈性纖維
▶ 形象頁請見 P62



J722 淡綠色
彈性背心
\$2080 (未稅)
93% POLYESTER
7% 彈性纖維
▶ 形象頁請見 P61



9521A | 9521B 女版 雲山藍
冰涼針織外套
\$3280 (未稅)
75% NYLON 25% 彈性纖維
抗紫外線 涼感
▶ 形象頁請見 P55



9516A | 9516B 女版 藍紫
冰涼針織外套
\$3280 (未稅)
76% NYLON 24% 彈性纖維
抗紫外線 涼感
▶ 形象頁請見 P52

薄外套



J713A | J713B 女版 深藍
彈性背心
\$2380 (未稅)
93% POLYESTER
7% 彈性纖維
▶ 形象頁請見 P63



J715A | J715B 女版 米灰色
彈性背心
\$2380 (未稅)
93% POLYESTER
7% 彈性纖維
▶ 形象頁請見 P64

— 涼感排汗 —



9517A 彩藍 | 9517B 女版 桃紅
涼感排汗針織外套
\$3280 (未稅)
85% POLYESTER 15% 彈性纖維
抗紫外線 吸濕排汗布 涼感



9512 女版 桃紅
針織外套
\$3080 (未稅)
88% POLYESTER
12% 彈性纖維
抗紫外線 吸濕排汗布

4面彈力

薄外套



9519A | 9519B 女版 海藍
彈性外套
\$3080 (未稅)
93% POLYESTER
7% 彈性纖維
抗紫外線 附收納袋
▶ 形象頁請見 P48



9515A 寶藍
彈性外套
\$2780 (未稅)
93% POLYESTER
7% 彈性纖維
抗紫外線 附收納袋



7592A | 7592B 女版 豆綠色
防水透氣網裡外套
\$3080 (未稅)
100% POLYESTER
抗紫外線
▶ 形象頁請見 P51



7587A | 7587B 女版 深藍
防水透氣網裡外套
\$3080 (未稅)
100% POLYESTER
抗紫外線
▶ 形象頁請見 P50 / P49

薄外套



9507 橘色
彈性外套
\$3080 (未稅)
93% POLYESTER
7% 彈性纖維
抗紫外線



9713A 湖藍
吸濕速乾彈性外套
\$4280 (未稅)
88% NYLON
12% 彈性纖維



7591 松綠色
防水透氣輕薄風衣
\$2880 (未稅)
100% POLYESTER
抗紫外線 附收納袋
▶ 形象頁請見 P54



7586A | 7586B 女版 亮橘
防水透氣網裡外套
\$3080 (未稅)
100% POLYESTER
抗紫外線
▶ 形象頁請見 P56



9520A 白色
機能防護抗菌防曬外套
\$3280 (未稅)
100% POLYESTER
原紗抗菌 抗紫外線



7589A 彩藍
防水透氣網裡外套
\$3080 (未稅)
100% POLYESTER
抗紫外線
▶ 形象頁請見 P49

— 抗菌防護 —



7590A 綠卡其 | 7590B 女版 柔粉色
防水透氣輕薄風衣
\$2880 (未稅)
100% POLYESTER
抗紫外線 附收納袋
▶ 形象頁請見 P53



7593A | 7593B 女版 淺灰色
防水透氣網裡外套
\$3080 (未稅)
100% POLYESTER
抗紫外線
▶ 形象頁請見 P47



7588A 果綠
防水透氣網裡外套
\$3080 (未稅)
100% POLYESTER
抗紫外線
▶ 形象頁請見 P50

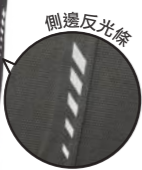


7583B 女版 桃紅 / 果綠
防水透氣網裡外套
\$2880 (未稅)
100% POLYESTER
抗紫外線

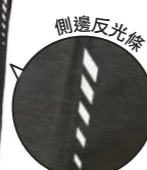


7581B 女版 西瓜紅
防水透氣網裡外套
\$2880 (未稅)
100% POLYESTER
抗紫外線

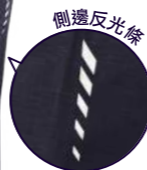
吸濕排汗



5535A | 5535B 女版 灰色
排汗針織長褲
\$1880 (未稅)
100% POLYESTER
吸濕排汗布



5536A | 5536B 女版 黑色
排汗針織長褲
\$1880 (未稅)
100% POLYESTER
吸濕排汗布 ▶ 形象頁請見 P44



5537A | 5537B 女版 深藍
排汗針織長褲
\$1880 (未稅)
100% POLYESTER
吸濕排汗布 ▶ 形象頁請見 P26

機能涼感



5533B 深藍 | **5533C** 黑色
冰涼束口長褲
\$2080 (未稅)
73% NYLON
27% 彈性纖維 ▶ 形象頁請見 P24



5531A 黑麻灰 針織長褲
\$1780 (未稅)
92% POLYESTER
8% 彈性纖維
吸濕排汗布



935 海藍
全裡風衣長褲
\$1780 (未稅)
100% POLYESTER



953 深藍
彈力運動長褲
\$1880 (未稅)
93% POLYESTER
7% 彈性纖維



955 黑
彈力運動長褲
\$1880 (未稅)
93% POLYESTER
7% 彈性纖維

吸濕速乾



6603 黑 彈力登山褲
\$3580 (未稅)
90% NYLON
10% 彈性纖維
▶ 形象頁請見 P55



6605 女版 黑 彈力登山褲
\$3580 (未稅)
90% NYLON
10% 彈性纖維
▶ 形象頁請見 P55 / P56



6610 深藍 彈力登山褲
\$3580 (未稅)
90% NYLON
10% 彈性纖維
▶ 形象頁請見 P29 / P56



6611 軍綠色 彈力登山褲
\$3580 (未稅)
100% POLYESTER
吸濕排汗布



6612A | 6612B 女版 卡其
吸濕速乾彈力登山褲
\$3780 (未稅)
97% NYLON
3% 彈性纖維
▶ 形象頁請見 P12.22.40.67 / P22.60



6615A | 6615B 女版 深藍
吸濕速乾彈力登山褲
\$3780 (未稅)
97% NYLON
3% 彈性纖維
▶ 形象頁請見 P60 / P12.67.68



113A 卡其
彈力休閒短褲
\$2180 (未稅)
96% NYLON
4% 彈性纖維



116A 女版 深灰 | **116B** 女版 深藍
彈力休閒短褲
\$2180 (未稅)
90% NYLON 10% 彈性纖維



1018C 深灰
彈力休閒長褲
\$3580 (未稅)
90% NYLON
10% 彈性纖維
▶ 形象頁請見 P61



1020B 深藍
純棉彈力休閒長褲
\$2880 (未稅)
96% COTTON
4% 彈性纖維
▶ 形象頁請見 P30



6608 深灰綠
彈力登山褲
\$3780 (未稅)
93% POLYESTER
7% 彈性纖維
▶ 形象頁請見 P48



6609 女版 深灰綠
彈力登山褲
\$3780 (未稅)
93% POLYESTER
7% 彈性纖維
▶ 形象頁請見 P30



6613A | 6613B 女版 深藍
厚裡貼合彈力登山褲
\$3780 (未稅)
76% POLYESTER
24% 彈性纖維