



Zusammen-Wurzeln

Projekt der Elternselbsthilfe Allgäu-Oberschwaben

SELBSTHILFEGRUPPE FÜR ELTERN VON
SUCHTGEFÄHRDETEN UND SUCHTERKRANKTEN
JUNGEN MENSCHEN



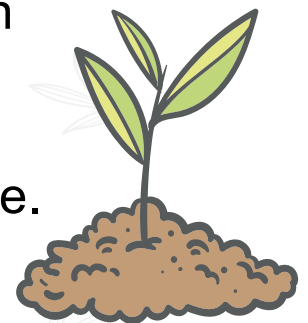
Projektbeschreibung

Die Elternselbsthilfegruppe Leutkirch ist im Aufbau des Projekts „**Zusammen-Wurzeln**“. Dies nach dem Vorbild des Begriffes **Wood Wide Web**. Dies beschreibt das unterirdische Netzwerk aus Pilzen und die Wurzeln, welche Pflanzen und Bäumen miteinander verbinden. Darüber werden Nährstoffe, Wasser und Informationen ausgetauscht. So können Bäume einander Gefährdungen wahrnehmen und schwächere Pflanzen unterstützen. Es zeigt, dass Wälder / Bäume als vernetzte und kooperierte Gemeinschaften funktionieren.

Der **Elternkreis Allgäu-Oberschwaben** baut das Projekt für und mit Drogen-gebrauchenden, Suchtmittelgefährdeten und allen Menschen, die das Projekt

unterstützen wollen nach dieser Idee auf. Neben den sozialen integrativen Aspekt legen wir großen Wert auf ökologischer Nachhaltigkeit. Wir sind in der Gründungsphase und finanzieren uns selbst und durch Spenden.

Das Projekt wird mit tatkräftiger und fachkundiger Unterstützung von **Sarah Müller-Koch** (Wachsen & Gedeihen e.V./formpflanze.de) und der **Eltern der Elternselbsthilfe** in die Welt gebracht. Beraten steht der **Caritas Bodensee-Oberschwaben** unser Projekt zur Seite.



Neue Gartenfläche

Das idyllische Grundstück befindet sich am Repsweiher am Rande von Leutkirch. Umgeben von Bäumen, einen Weiherzugang, einer kleinen baufälligen Hütte und eigener Zisterne. Das Gelände hat Bäume und Rasen, aber noch keine Nutzbepflanzung.

Die Bus-Haltestelle Weiherweg liegt in der Nähe des Repsweiher. Und bietet für alle Teilnehmende einen guten und machbaren Zugang zum Garten.

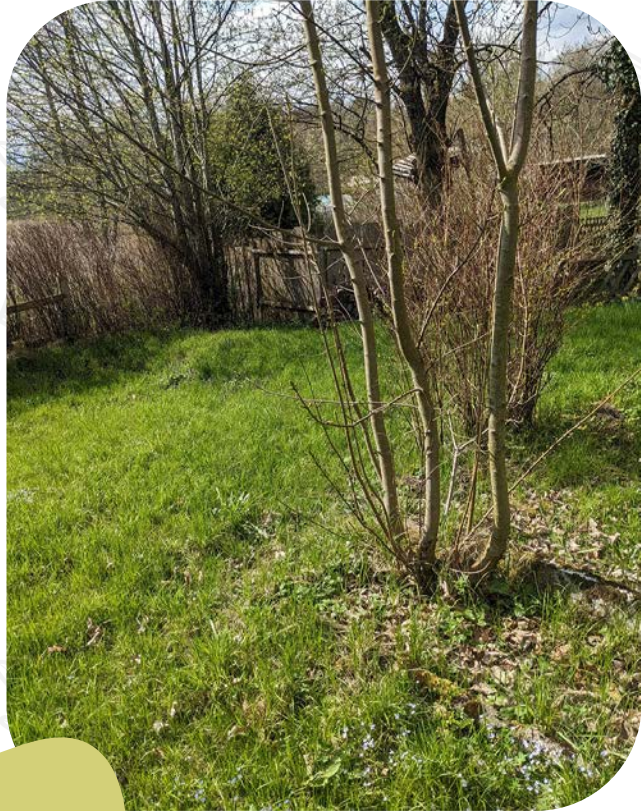
Wir bedanken uns bei der Stadt Leutkirch das wir dieses Grundstück an einen so schönen Ort für unser Projekt pachten können.



IMPRESSIONEN neuer GARTEN



IMPRESSIONEN neuer GARTEN



IMPRESSIONEN neuer GARTEN



Ablaufplan - Arbeitsabfolge im Projekt

- **Phase 1:** Vorbereitung & Sicherung (Start)
- **Phase 2:** Erdarbeiten & Grundstruktur
- **Phase 3:** Erste nutzbare Gartenflächen
- **Phase 4:** Hochbeete & ökologische Elemente
- **Phase 5:** Gartenhaus – Hauptmaßnahme
- **Phase 6:** Einzäunung & Schutz



Phase 1: Vorbereitung & Sicherung (Start)

Ziel: Gelände arbeitsfähig machen, Sicherheit herstellen

1. Zugang & Logistik klären

- Schwierigkeit ca. **80 m langer, steiler Fußweg** vom Weiherweg abwärts, alle Transport weg sind schwieriger
- Transport nur mit:
 - Schubkarren
 - kleinen Kettenfahrzeugen / Minidumper bis 1,20 cm ca.
- Material- & Bauabschnitte darauf abstimmen

2. Rasen mähen

- Organisation eines funktionstüchtigen **Rasenmähers**
- Freilegen der Arbeitsflächen Grassoden abstechen, Boden lockern



3. Bestandsaufnahme Gartenhütte

- Hütte **nicht begehbar, Bretter durchgebrochen, Schimmel**
- Verwertung:
 - brauchbares Holz sichern
 - Rest → Entsorgung
- Fundamente bleiben erhalten

4. Entsorgung

- altes Holz, beschädigtes Baumaterial, Müll
- **Anfrage an Bauhof:**
 - Container?
 - Abtransport?
 - Unterstützung als Sachleistung?

Phase 2: Erdarbeiten & Grundstruktur

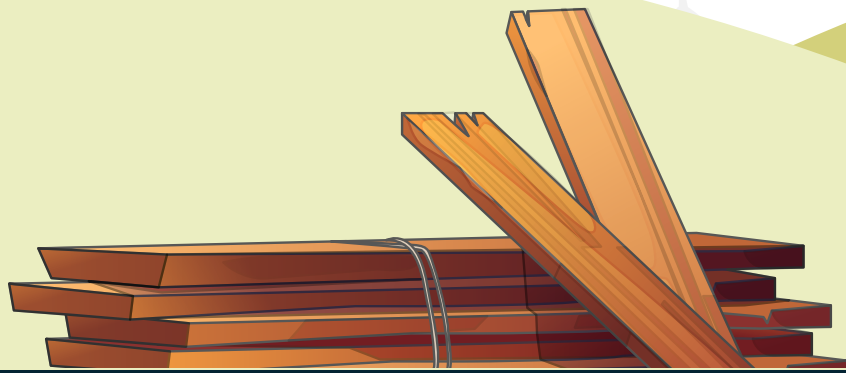
Ziel: Gelände vorbereiten, spätere Arbeitswege erleichtern

5. Minibagger-Einsatz (ca. 2 Tage, 1,5 t)

- Beet- & Wegvorbereitung
- Profilierung / Einebnung
- Hügelbeete vorbereiten
- Pfostenlöcher für Zaun
- Materialbewegung erleichtern

6. Materialverteilung

- Holz, Erde, Steine möglichst jetzt platzieren (spart spätere Wege!)



Phase 3: Erste nutzbare Gartenflächen

Ziel: Schnell sichtbare Nutzung & Motivation



7. Vorhandene Beete am Eingang

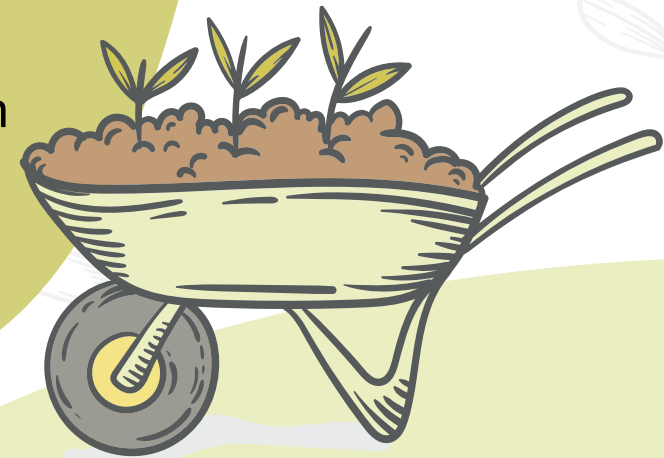
- 2 Beete:
 - je ca. 6 m lang, 1 m breit
 - Einfassungen vorhanden
- Bodenbearbeitung & Bepflanzung

8. Schneckenstrategie

- Entscheidung:
 - Schneckenzaun, oder elektrische z.B.
- oder**
- zunächst schneckenresistente Pflanzen

9. Aussaat & Pflanzung

- Erste Samen
- Grunddüngung



Phase 4: Hochbeete & ökologische Elemente

Ziel: Dauerhafte Struktur & Bodenaufbau

10. Hochbeetbau

- Verwendung:
 - vorhandenes Holz
- Ausstattung:
 - Drahtgitter unten (Wühlmausschutz)
 - Noppenbahn innen

11. Benjeshecken* & Hügelbeete

- aus Schnittgut von Sträuchern & Bäumen
- ökologischer Mehrwert & Materialverwertung



* Benjeshecken=Totholzhecken

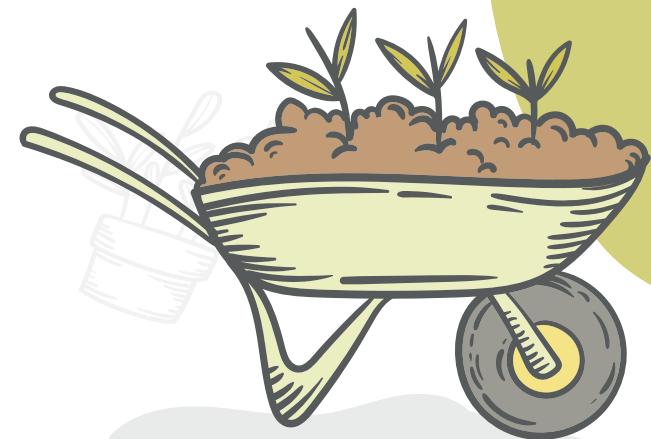
Phase 5: Gartenhaus - Hauptmaßnahme

Ziel: Zentrale Arbeits- und Lagerstruktur schaffen

12. Neubau Gartenhaus auf bestehenden Fundamenten

- Maß: 4,0 × 3,5 m
- **Bau in Etappen**
Phase 1:
 - Dach
 - 2 Seitenwände

- Nutzung:
 - Unterstand
 - Werkzeugbox
 - Schubkarren
 - Materiallager



Phase 6: Einzäunung & Schutz

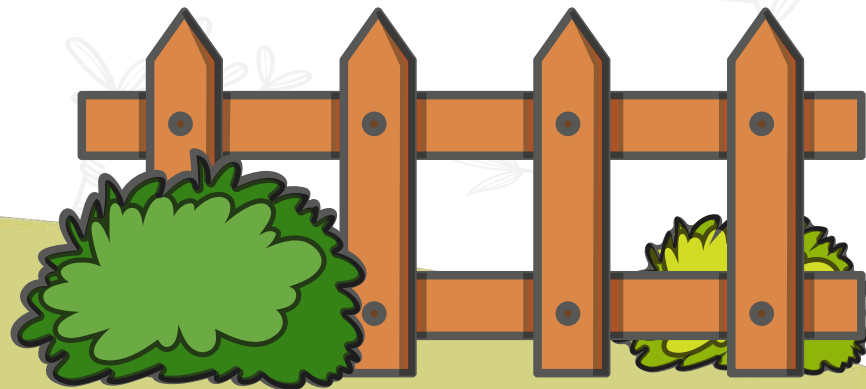
Ziel: Erträge & Gelände sichern

13. Zaunbau – Variante je nach Entscheidung

- Variante A:
 - gesamtes Gelände
 - ca. **50 m Maschendrahtzaun, 1,20 m hoch**
- Variante B:
 - Nutzflächen separat
 - Sechseckgeflecht, 1,0 m hoch
 - Pflöcke alle 1,5 m

14. Wassersicherung

- Abdeckgitter für Zisterne
- Gießkannen für Startphase



Spendenaufruf - Übersichtstabelle

Priorisiert & transparent

Prio.	Spendenart	Was wird benötigt	Zweck / Nutzen
1.	Hauptspende (Sach- oder Geldspende)	Gartenhaus – Balken & Dach	Zentrale Arbeits- & Lagerstruktur
1.	Sachspende / Dienstleistung	Minibagger (1,5 t, 2 Tage)	Erdarbeiten, Wege, Beete, Zaun
2	Sachleistung	Entsorgung / Container	Freiräumen & Sicherheit
2	Sachspende	Zaunmaterial	Schutz vor Wild & Schäden
3	Geldspende	Schrauben, Winkel, Gewindestangen	Bau & Hochbeete
3	Sachspende	Werkzeuge (Säge besonders wichtig)	Kosteneinsparung
3	Geld- / Sachspende	Saatgut & Dünger	Erste Erträge & Anschauung
3	Sachspenden	Gießkannen, Drahtgitter, Noppenbahn, Schneckenzaun, Bauwerkzeug, Schubkarren, Sackkarren, Kisten	Grundausrüstung



Spendenaufruf - aktuelle Übersichtstabelle

Ziel: Aufbau einer funktionalen, geschützten Gartenstruktur

Prio.	Spendenart	Was wird benötigt	Zweck / Nutzen
1.	Hauptspende (Sach- oder Geldspende)	Gartenhaus: Konstruktionsbalken & Dach	Zentrale Arbeits-, Lager- und Schutzstruktur
1.	Sachspende / Dienstleistung	Minibagger (1,5 t, 2 Tage)	Erdarbeiten, Wege, Beet- & Zaunvorbereitung
2	Sachleistung	Entsorgung / Container / Bauhofhilfe	Räumung von Abbruchmaterial & Müll
2	Sach- oder Geldspende	Zaunmaterial (Maschendraht / Sechseckgeflecht + Pfosten)	Schutz vor Wild, Sicherung der Anbauflächen
3	Sachspende	Abdeckgitter für Zisterne / Wasserbecken	Sicherheit für Mensch & Tier
3	Geldspende	Schrauben, Winkel, Gewindestangen, Kleinmaterial	Bau Gartenhaus & Hochbeete
3	Sachspende	Werkzeuge (insb. Säge)	Kosteneinsparung, Eigenleistung
3	Geld- / Sachspende	Saatgut & Dünger	Erste Beete, schneller Projektstart
3	Sachspende	Drahtgitter & Noppenbahn	Hochbeete (Wühlmaus- & Nässeschutz)
3	Sachspende	Gießkannen	Grundversorgung in der Startphase



Besonders wichtige Sachspenden

- Gartenhaus (Balken & Dach)
- Minibagger-Einsatz (2 Tage)
- Zaunmaterial (wildsicher)
- Abdeckgitter für Zisterne
- Bauhofhilfe bei Entsorgung
- Säge & Gartenwerkzeuge



Mit Unterstützung von



Caritas
Bodensee-Oberschwaben

**Wachsen
&
Gedeihen e.V.**



Ansprechpartner Zusammen-Wurzeln



Elternselbsthilfe

Allgäu-Oberschwaben

Leutkirch

c/o Beate Stör

Ev. Kirchgasse 17

88299 Leutkirch

im Allgäu

0176 766 657 71

07561 70892 AB

b.stoer@gmx.de

Sarah Müller-Koch

Kirchstr. 6

88299 Leutkirch-Reichenhofen

Telefon: 07561 – 9877668

Wachsen & Gedeihen e.V.

formpflanze.de