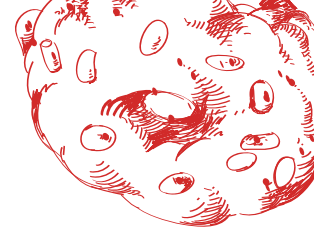


*Neda*  
**PIZZERIA BRACERIA**



**CARTA DEI DOLCI**



**Mangia, bevi e sii felice**





## **PANNA COTTA CON**

- Frutti di bosco
- Cioccolato
- Nutella
- Caramello



## **CREMA CATALANA**

Crema calda, soffice e spumosa  
con zucchero di canna

**Dolci di nostra produzione, senza glutine**



## **TIRAMISÙ**

Crema al mascarpone e savoiardo inzuppato al caffè



## **PROFITTEROL**

Bigné alla crema al gusto di vaniglia,  
ricoperti con crema al cioccolato



## **TORTINO AL CIOCCOLATO**

Dolce con cuore caldo  
di cioccolato fondente



## **BOMBOLONCINI**

Bomboloncini ripieni  
di crema  
con 2 gusti a scelta:

- Panna montata
- Nutella
- Pistacchio
- Limoncello



## **ZUPPA INGLESE**

A base di crema  
pasticcera e pan di  
spagna imbevuto  
nell'alchermes



**CANTUCCI E VINSANTO**



**CROSTATA FICHI E NOCI**



## **CHEESECAKE AL CARMELLO**

Base biscotto, crema al formaggio,  
glassa al caramello



## **CHEESECAKE AI FRUTTI DI BOSCO**

Base biscotto, crema al formaggio,  
glassa ai frutti di bosco



**TARTUFO CLASSICO**



**GELATO AL COCCO**



**TARTUFO BIANCO**

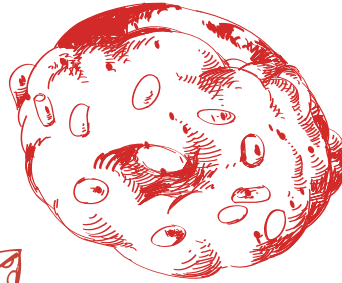
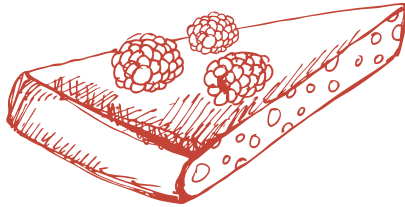


**GELATO AL LIMONE**



**GELATO BIMBI**

**Per l'intolleranza al lattosio, in base alla disponibilità dei dolci, chiedere al cameriere.**



# *Neda*

**PIZZERIA BRACERIA**



**Via dei Boschi, 123 | Pieve al Toppo (AR) | Tel. 0575 497356**  
**ristoranteneda70@gmail.com | [www.ristoranteneda.com](http://www.ristoranteneda.com)**

Le informazioni relative agli ingredienti, stato fisico e la presenza di sostanze o di prodotti che provocano allergie o intolleranze sono disponibili rivolgendosi al personale di servizio