



包廂專案

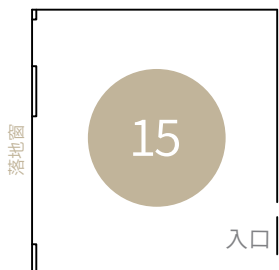
適合商務聚餐 | 小型聚會 | 私人宴席

最大接待人數 | 20 位

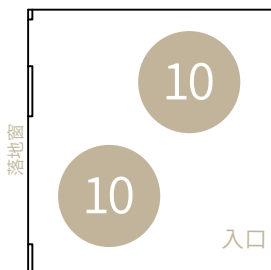
(不同桌型容納人數略有差異)

時段	低消 (NT\$)
午餐 12:00-15:00	15,000
晚餐 18:00-21:30	25,000

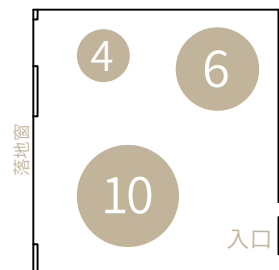
可依需求調整桌型配置：



A: 15人桌



B: 10人桌 × 2



C: 10人桌 + 6人桌 + 4人桌



上圖為配置C

	每位 (NT\$)
方案A 總廚午間套餐 / 總廚晚間套餐	依當季套餐價格為準
方案B 《壹同》 (10位起)	3,500
方案C 《貳同》 (10位起)	4,500
方案D 《參同》 (10位起)	6,500
方案E 總廚客製專屬套餐	另洽

【專案回饋】免費提供活動式投影機、投影布幕，如需借用敬請於預訂時告知。



JUMTO



包場專案

公司聚餐 | 慶功宴 | 尾牙春酒 | 品牌活動 | 發表會 | 家庭聚會

最大接待人數 | 50 位

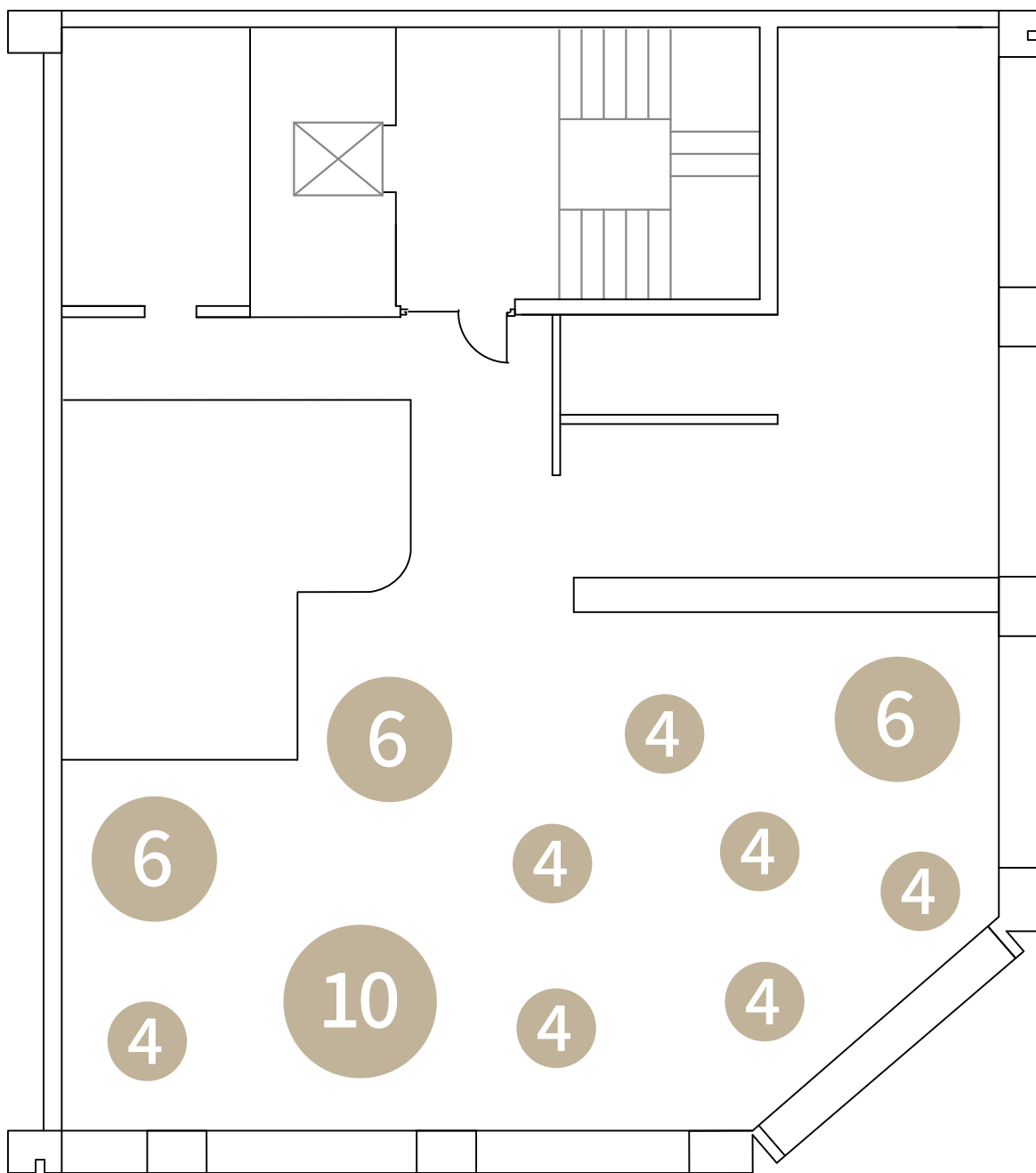
	時段	低消 (NT\$)
	午餐 12:00-15:00	30,000
	晚餐 18:00-21:30	70,000
		每位 (NT\$)
方案 A	總廚午間套餐 / 總廚晚間套餐	依當季套餐價格為準
方案 B	《壹同》 (10位起)	3,500
方案 C	《貳同》 (10位起)	4,500
方案 D	《參同》 (10位起)	6,000
方案 E	總廚客製專屬套餐	另洽

價格以新台幣計算，另加10%服務費。



JUNTO

座位圖



可依實際需求調整桌型與座位配置。

【專案回饋】免費提供活動式投影機、投影布幕、無線麥克風設備，如需借用敬請於預訂時告知。

價格以新台幣計算，另加10%服務費。



壹同

每位 \$3,500

10位起

同六前菜

山海奇緣

珍寶鵝

(140°F-32) x $\frac{5}{9}$ 煮豆醬馬友

脆蔥蔥油鹵南非鮑魚

橙香風味麻辣牛舌

木薑油千錘百鍊黑叉燒

油泡碧綠鳳片玉帶

金沙百花球拌脆皮鮮奶

蕃茄檸檬汁煮波士頓龍蝦

天籽蘭瑤柱螺頭燉湯

五年東甲陳皮古法蒸龍虎斑

芝麻脆皮炸雞

黑松露白玉藏珍

上湯蒜子山珍扒菜

櫻花蝦海鮮炒飯

街頭鉢仔糕

椰香紫薯紫米露



貳同

每位 \$4,500

10位起

同六前菜

山海奇緣

珍寶鵝

(140°F-32) x $\frac{5}{9}$ 煮豆醬馬友

脆蔥蔥油鹵南非鮑魚

橙香風味麻辣牛舌

木薑油千錘百鍊黑叉燒

XO碧綠花姿日本玉帶

鮮蝦汁干燒澳洲龍蝦

黑白胡椒焗蟹

花膠瑤柱螺頭燉湯

薑蔥JJ海星斑件

三天熟成芝麻脆皮炸雞

黑松露白玉藏珍

金銀蛋扒菜

蛋白瑤柱海鮮炒飯

反沙芋頭

珍珠忌廉鮮奶凍



JUNTO

參同

每位 \$6,500

10位起

同六前菜

山海奇緣

珍寶鵝

((140°F-32) x $\frac{5}{9}$ 煮豆醬馬友

脆蔥蔥油鹵南非鮑魚

橙香風味麻辣牛舌

木薑油千錘百鍊黑叉燒

油泡玉簪蝦球玉帶

三蔥炒澳洲龍蝦

避風塘亞拉斯加長腳蟹

北海道蜜瓜花膠瑤柱螺頭燉湯

花雕芙蓉海星斑卷

三天熟成芝麻脆皮炸雞

黑松露白玉藏珍

瑤柱扒雙蔬

乾燒金菇肉絲伊面

宮廷紅棗糕

流沙奶黃煎堆



餐廳資訊

JUNTO 同

台北市中正區館前路22號 正旅館 藍 2樓

地圖		https://maps.app.goo.gl/v9sQpwPTVYtk3sg66
官網		https://www.juntorestaurant.com/zh-hk/
聯絡		LINE@junto info@juntorestaurant.com 0976684366

預訂須知

預訂時須請確認用餐人數與套餐方案。

確認預訂後，將收取低消金額 50% 作為訂金，請於 2 日內完成付款，以保留訂位。

若於 14 日前取消或改期，訂金可全額退還。

14 日內取消或改期，訂金恕不退還。

價格均以新台幣計算，另加 10% 服務費。

自帶酒水開瓶費：葡萄酒 \$500/瓶；清酒 \$500/瓶；烈酒 \$1,000/瓶

酒水消費可折抵開瓶費。

如有飲食偏好或特殊飲食禁忌，

請於訂位時告知，或最晚於用餐前 7 日通知，以利安排。



案例分享



醫學研究分享會

台北藝穗節 餐飲劇場《移民前的最後100餐》



獺祭DASSAI BLUE台灣發表會
(正旅館藍及JUNTO聯合協辦)

Tokyo Hotel Maniac / 小鳥一泊 飯店分享會



《熱鬧茶樓流行榜頒獎典禮》
餐飲劇場記者會

如需其他形式之包場活動，歡迎查詢