

¿CÓMO QUIERES SER RECORDADO?



Director Ejecutivo: Esteban A. Montufar, Jr.
N.J. Lic. No. 4932

¿Qué es la Pre-Planificación?

Hacer arreglos para su funeral por adelantado, incluyendo especificar sus preferencias.

Puede pensar en la planificación previa del funeral por su cuenta, discutirlo con sus seres queridos y reunirse con un director de funeraria licenciado para solidificar sus elecciones.



La Importancia de la Planificación Previa

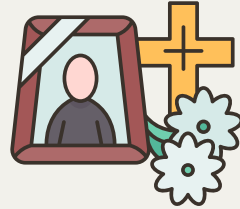
- Asegúrate de que tus servicios reflejen tu vida y honren tu memoria de la manera que desees.
- Alivia el estrés de tus seres queridos.
- Prepárate con anticipación financieramente.

¿Cuáles son mis opciones?

Entierro



Visita



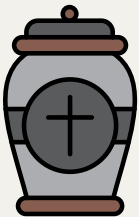
Inhumación



Repatriación



Cremación



Servicios Religiosos



Música, flores,
ropa y
cosméticos/cabello

Repatriación

Repatriación: El acto de transportar a una persona fallecida a otro país para ser sepultada.

Las Rosas Funeral Home se asocia con casas funerarias conocidas en América Central y del Sur y Europa para brindar servicios de repatriación puerta a puerta.

Preparamos a su ser querido para un transporte seguro, gestionamos toda la documentación, organizamos el vuelo para transportar al fallecido y aseguramos que sus deseos se cumplan a través de casas funerarias internacionales en nuestra red o de su elección.

Nos enorgullecemos de ofrecer el servicio de respuesta más rápido en el área de Tri-State, con servicios internacionales que concluyen dentro de los 7 días hábiles posteriores a traer a su ser querido a nuestro cuidado.



Mi Hoja de Planificación



Nombre: _____

Me gustaría ser

Sepultado en _____

Cementerio, cerca/de _____

Cremado y colocado en (circule uno) Urna Caja Especial

Burial Verde Inhumado en _____

Repatriado a _____

Me gustaría tener

una Misa de Funeral en _____ Iglesia

Oraciones de _____ en la Casa Funeraria

Lecturas por _____ en la Casa Funeraria

Me gustaría

Visita con ataúd abierto

Visita con ataúd cerrado

Visita con mi urna presente

En el (circule uno) Hogar de los Funerales Iglesia Mi Casa

NOTAS

Mis preferencias para la ropa, el cabello y los cosméticos incluyen

Mis preferencias para la música y las canciones incluyen

Mis lecturas espirituales favoritas incluyen

Dejo cualquier decisión restante a (nombre)

Mis flores favoritas son

Mis colores favoritos son

Me gustaría organizar un banquete/catering.

Nuestro Equipo

Dedicado a un servicio de primera calidad



Director Ejecutivo

Propietario y Director Ejecutivo, Esteban es guatemalteco-estadounidense con más de 15 años de experiencia atendiendo a familias en todo Nueva Jersey.

Es un hablante nativo de español y está comprometido a brindar los mejores servicios de su clase a todos los que entran por las puertas de Las Rosas



Equipo de Expertos

Nuestro personal multicultural y multilingüe cuenta con 50 años de experiencia en servicios funerarios. Están aquí para ayudarle con todo lo que necesite durante el servicio.



Peluquera, Cosmetóloga y Barbera con Licencia

Robin es una profesional de la belleza con más de 45 años de experiencia. Se compromete a garantizar que sus seres queridos luzcan elegantes y tranquilos para su último adiós.

Las Rosas Bannworth

1055 E. Jersey Street, Elizabeth, N. J.



Características:

- Capilla espaciosa
- Zona de asientos adicional
- Estacionamiento en el lugar
- Entrada, baño y estacionamiento para discapacitados
- Ubicado en el distrito histórico de Elizabeth, cerca de la estación de tren



Scarpa Las Rosas

22 Craig Place, North Plainfield, N. J



Características:

- Dos capillas de la visitación
- Estacionamiento en el lugar
- Entrada, baño y estacionamiento para discapacitados
- Espacio dedicado para organizar una comida / catering en el lugar
- Ubicado cerca de la estación de tren de Plainfield



ESCANEE ABAJO PARA CONCERTAR UNA CONSULTA GRATUITA Y SIN COMPROMISO

North Plainfield, NJ

Elizabeth, NJ



*Únete a nuestra comunidad
en redes sociales*



Las Rosas Bannworth Funeral Home
Scarpa Las Rosas Funeral Home



LasRosasBannworthFH
ScarpaLasRosasFH