



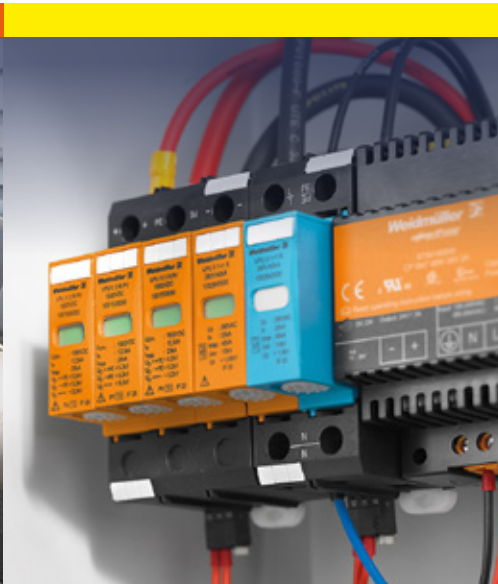
MANEJO DE FLUIDOS - EQUIPOS DE PROCESO - INSTRUMENTACIÓN Y CONTROL



SOLTEX

WWW.SOLTEX.CL

CG - 2026





VENTAS



CAPACITACIÓN



SERVICIO TÉCNICO

Más de 40 años entregando soluciones integrales de alta calidad



SOLTEX®



CALIDAD



GARANTÍA



EXPERIENCIA



COMPROMISO



CONFIANZA



SEGURIDAD

Miembros de



APRIMIN

Asoc. de Proveedores Industriales de la Minería



ACADES

Asociación Chilena de Desalación y Reúso A.G.



AMCHAM

Cámara Chileno Norteamericana de Comercio



CAMCHAL

Cámara Chileno Alemana de Comercio e Industria



CHAMBER

Cámara Chileno Canadiense de Comercio



CCS

Cámara de Comercio de Santiago

Proveedor Certificado



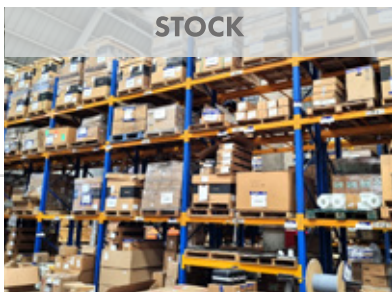
Empresas Relacionadas

SOLSERVICIOS®

SERVICIO TÉCNICO, ASISTENCIA Y MAESTRANZA

CESKAT®

AUTOMATIZACIÓN, CONTROL ELECTRÓNICA DE POTENCIA CONECTIVIDAD INDUSTRIAL



STOCK



MAESTRANZA



SOPORTE



SOLTEX, 40 años de trayectoria mirando al futuro

En 2026, cumplimos cuatro décadas entregando soluciones tecnológicas, equipos y soluciones altamente confiables para manejo de fluidos, equipos de proceso, instrumentación y control en prácticamente todos los sectores industriales.

SOLTEX CHILE S.A., fue fundada en 1986 y en la actualidad cuenta con 6 divisiones, 7 oficinas, centros de servicios y maestranzas, bodegas con stock de equipos, partes y piezas, más de 200+ colaboradores, 80+ vehículos, Sol-Servicios Ltda., empresa relacionada específica para prestar servicio de mantenimiento e integración y Ceskat Systems S.A., empresa relacionada especializada en proveer equipos, elementos y accesorios eléctricos y de conectividad industrial.

Representamos a compañías líderes con respaldo global, integrando nuestra vasta experiencia con las últimas innovaciones del mercado. Algunas de ellas han estado con nosotros durante todos estos años, lo que demuestra nuestra cultura de construir relaciones de largo plazo con proveedores, clientes y también con nuestros trabajadores, muchos de los cuales también llevan varias décadas junto a nosotros y que son parte fundamental de nuestro éxito.

Un aspecto clave ha sido siempre aprovechar la sinergia entre distintas disciplinas, y especialidades de la ingeniería y nuestras divisiones, lo que nos permite ofrecer soluciones integrales para todo tipo de procesos. Nos gustan los desafíos y nos especializamos en aplicaciones complejas para optimizar sus sistemas y productividad con eficiencia, innovación y calidad.

Contamos con un inventario estratégico en distintas ciudades del país para asegurar la continuidad de sus procesos. En estos 40 años, hemos invertido constantemente en infraestructura, destacando nuestras maestranzas para montaje de actuadores, construcción de plataformas con bombas, laboratorios para calibración de instrumentos, analizadores, servicio técnico y mantenimiento.

Hoy son 6 nuestras divisiones: Bombas, Válvulas y Actuadores, Equipos de Proceso, Instrumentación y Control, Equipamiento para Gas Natural y Licuado y desde 2026 una nueva división con soluciones y tecnologías específicas para desalinización y tratamiento de agua. A esto se suma un nuevo centro de ventas y servicios en Iquique y la apertura de una nueva sucursal en Calama.

No todo es lo técnico, una prioridad inalterable en nuestra historia ha sido fomentar el trabajo en equipo y los valores que sustentan nuestro sano crecimiento. Al cumplir 40 años, implementamos un programa de cambio cultural basado en el modelo de la Organización "HIS WAY AT WORK (HWAW)", donde es una prioridad la generosidad de todos quienes conformamos el grupo de empresas Soltex. Los comités de cuidado de "HWAW" integran valores universales cristianos como motor, conformados por colaboradores de distintas áreas y grados jerárquicos, donde la generosidad es contagiosa, beneficiando a nuestro equipo, sus familias y la comunidad.



Los invitamos a descubrir la capacidad técnica y el compromiso excepcional de nuestro equipo en buscar la solución más acertada a los desafíos de nuestros clientes, con la confiabilidad de nuestras líneas representadas y la calidad de nuestro servicio.

Pablo Guerra Vergara
Gerente General
Soltex Chile S.A.

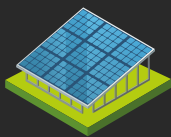
Sistema Fotovoltaico en casa matriz, un aporte real al medio ambiente

A un año de iniciadas las operaciones (dic 2025) del primer sistema fotovoltaico (on-grid) de 157 kWp en nuestra casa matriz en Santiago, los resultados de su funcionamiento, superan nuestras mejores estimaciones...

- ✓ Generación de energía eléctrica proveniente del sol.
- ✓ Disminución del consumo de energía de la red (autogeneración).
- ✓ Inyección de los excedentes a la red de distribución.
- ✓ Disminución de nuestra huella de carbono.
- ✓ Disminución de la temperatura al interior del galpón.
- ✓ Puesta en valor de la superficie del techo.
- ✓ Baja en la cuenta de consumo mensual de energía eléctrica.

Generación

224,359 MWh



Autoconsumo	Inyección a...
109,451	96,731
MWh	MWh

45%

Consumo

203,439 MWh



Autoalimen...	Consumo d...
109,451	55,811
MWh	MWh

73%

Para el medio ambiente

Ahorro CO₂
97,744 †

7819 Árboles



Fuente: Sunny Portal powered by ennexOS





BOMBAS



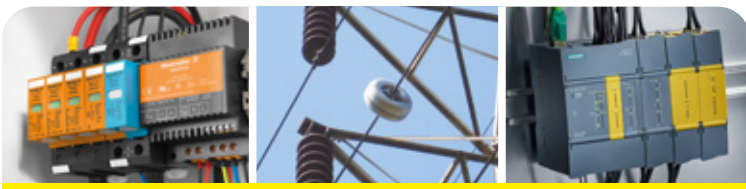
TRATAMIENTO DE AGUAS



VÁLVULAS Y ACTUADORES



INSTRUMENTACIÓN



CONTROL



PROCESO



GAS



SERVICIOS Y MAESTRANZA



DIVISIÓN BOMBAS

Con el fin de entregar soluciones óptimas para transportar fluidos tales como combustibles, riles, lodos, pulpas, aguas, salmueras, slurries, relaves espesados, químicos, alimentos y bebidas, entre otros, contamos en esta área con las mejores marcas de bombas de proceso y dosificación en sus respectivos tipos.



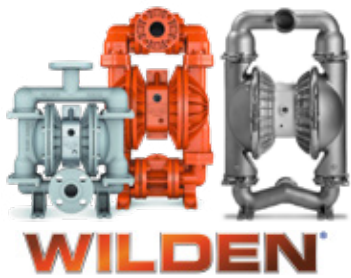
Bombas centrífugas autocebantes de 1 y 2 etapas en serie con erradicador de sólidos. Bombas "Prime Aire Plus" con cebado asistido y bombas de engranaje.



Bombas contra incendio NFPA-20 horizontal y vertical, con cert. UL/FM. Bombas centrífugas ANSI de proceso, para químicos. Bombas centrífugas verticales tipo turbina (VTP) y carcasa partida.



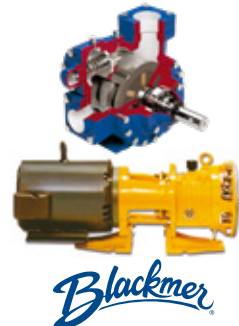
Bombas de pozo profundo, sumergibles, centrífugas CR, vertical en línea, etc.



Bombas neumáticas industriales de doble diafragma (AODD), de alta eficiencia, plásticas y metálicas, inox. y con cert. 3A y FDA. para aplicaciones sanitarias e higiénicas.



Bombas dosificadoras industriales, mecánicas, hidráulicas y electromagnéticas. Agitadores.



Bombas de desplazamiento positivo tipo paletas, (LPG, combustibles, asfalto, etc.) Bombas centrífugas ANSI. Compresores para gases, LPG, amoníaco, etc.



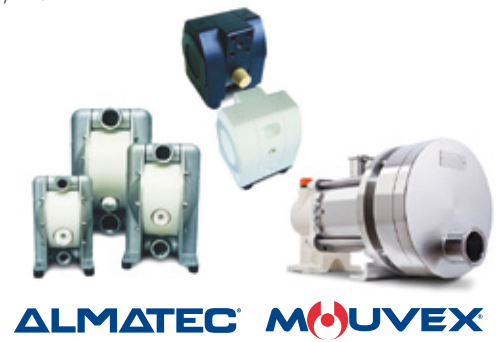
Bomba pistón-diafragma "Multisafe" de doble diafragma tubular, para impulsión de relaves, lodos, pulpas y slurries, a alta presión.



Bombas peristálticas industriales de manguera y tubo. Dosificadoras para uso en terreno y laboratorio.



Bombas sanitarias 3A para aplicaciones sanitarias, higiénicas y alimentarias: Centrífugas, lobulares, doble tornillo y pistón circunferencial.



Bombas neumáticas de doble diafragma. Bombas de desplazamiento positivo de disco excéntrico, sin sellos y libre de fugas, para aplicaciones sanitarias y químicas. Cert. 3A y EHEDG.

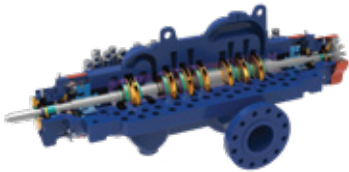


Creating Fluid Solutions

Tubería flexible para pozos profundos y todo tipo de aplicaciones industriales.

Compresores neumáticos rotativos, bombas de vacío, sopladores y depresores.

Bombas dosificadoras de membrana, émbolo y proceso para aplicaciones exigentes; alta precisión en procesos industriales, sanitarios y de laboratorio. Sistemas de Odorización para gas.

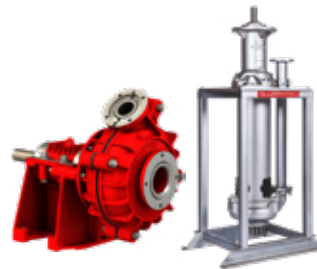


Bombas centrífugas API 610 (BB, VS y OH), para desalación, grandes impulsiones, centrales termoeléctricas, oil & gas, etc.

Bombas lobulares rotativas (caudales desde 1 a 1600 m³/h) y sistemas de trituración y picado de sólidos suspendidos en líquidos.

Bombas de pistón (petróleo, agua y "slurry") y multietapas de superficie horizontal para alta presión.

Bombas de cavidad progresiva (industriales, dosificadoras y sanitarias 3A).



Bombas sumergibles y de sumidero para la impulsión de agua con sólidos, slurries y condiciones severas.

Dragas horizontales, flotantes y soluciones de dragado de alto rendimiento a control remoto. Diésel y eléctricas.

Bombas centrífugas (horizontal y vertical) para pulpa y aplicaciones altamente abrasivas.

Bombas accionadas por agua y bombas de inyección para dilución de químicos, fertilizantes, fármacos, etc.

EQUIPOS COMPLEMENTARIOS



LIQUID CONTROLS®

Medidores de flujo de desplazamiento positivo.



GPI FLOMEC®

Bombas, dispensadores y flujómetros de engranajes ovalados y turbina para combustibles, productos químicos y agua.



Hannay Reels®
The reel leader

Carretes para mangueras y cables (manual, retráctil y motorizado).



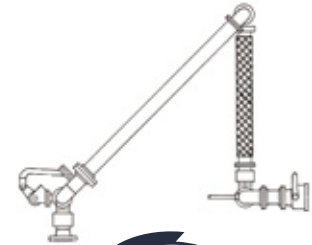
ELAFLEX

Mangueras para combustibles y químicos, pistolas surtidoras y juntas de expansión.



MannTek

Juntas de expansión, válvulas, acoples, acoples de corte seco y "Breakaway" para gases, combustibles y químicos.



oilco

Brazos de carga, juntas rotatorias y succiones flotantes.



Parker

Mangueras industriales para fluidos especiales, racores, tubing, conectores y acoples libres de fuga.



ROBAR INDUSTRIES

Acoples, juntas de expansión, "clamps", "saddles", sistema para reparación de cañerías.



Metso

Manguerotes Trellax para pulpa en aplicaciones con fluidos abrasivos, descargas de molinos, bombas críticas de alta presión, manejo de relaves y tuberías de gravedad. Hasta 40 bar (580 PSI) y DN de 1000 mm (40").

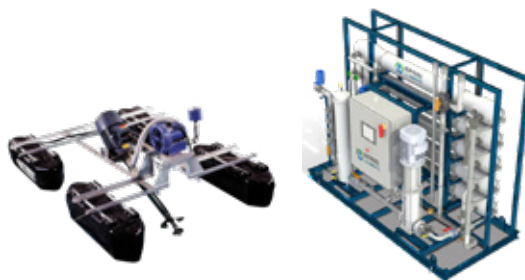
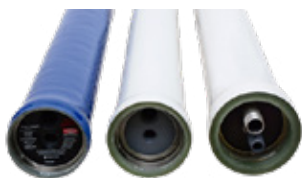


NANO H₂O QuantumPure™ QuantumFlux™



Ex - LG Chem Nano H₂O. Membranas de osmosis inversa de alta eficiencia con nanocompuestos (TFN) para agua de mar (SWRO) y agua salobre (BWRO). Membranas de ultrafiltración (UF/MBR) y resinas de intercambio iónico (IX).

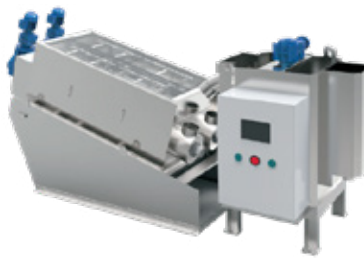
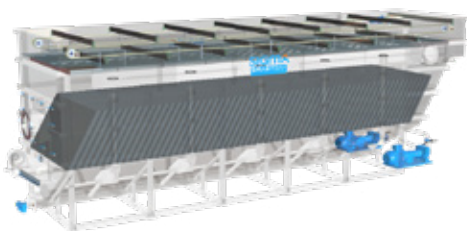
Productos químicos para osmosis inversa.



Tubos a presión Codeline de alta calidad para ósmosis inversa y ultrafiltración. Tubos Aqualine para sistemas de tratamiento y purificación de agua, ideales para pre-filtración en diversas industrias.

Equipos y soluciones completas de aireación Aire-O₂ y mezcla para optimización de procesos de tratamiento de aguas residuales, municipales, acuícolas e industriales. Skids de osmosis inversa.

Filtros tipo canasto (simple y dúplex). Autolimpiantes y tipo "Y".



Soluciones para recuperación de residuos. Separadores de agua-aceite DAF y DGF. Tratamiento biológico, desinfección y deshidratación de lodos.

Sistemas de manejo de lodos industriales y municipales, espesadores y deshidratadores.

Tecnología disruptiva en ZLD que transforma fluidos contaminados en agua pura y sólidos secos.

DIVISIÓN VÁLVULAS Y ACTUADORES

En esta división, manejamos marcas de alto prestigio para aplicaciones severas, especialmente de alta abrasión (slurry y concentrado), temperatura y/o ciclaje en distintos materiales, válvulas y tuberías plásticas para fluidos corrosivos. Contamos además con una amplia gama de sistemas de protección como discos de ruptura, válvulas de alivio y seguridad, válvulas de control, solenoides, respiradoras para estanques, arrestadores de llamas, reguladores de presión, actuadores manuales, eléctricos, neumáticos e hidráulicos.



EMERSON

CLARKSON™



VALVTECHNOLOGIES

Válvulas de cuchillo (2" - 60") para pulpas abrasivas, corrosivas y servicios severos (Tipos cuchillo pasante, cuerpo cerrado y convencional).

Válvulas de bola (asiento metal a metal) cero fuga para pulpas abrasivas, vapor y servicios severos. Válvulas de bola "Trunnion Mounted".



CALDERA ENGINEERING



JINDEX

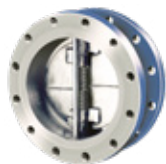


Continental Disc®

Anillos disipadores cerámicos, válvulas de control y piping para pulpas abrasivas de alta presión y lixiviación a presión.

Válvulas pinch de cuerpo abierto o cerrado, on-off y de control. Válvulas de retención tipo Duckbill.

Discos de ruptura y paneles de explosión. Válvulas de venteo de presión y vacío para estanques. Arrestadores de llama y detonación. Blanketing.



DUO-CHEK®



XOMOX®



Saunders®
the science inside



ALOYCD®



RESISTOFLEX®

Válvulas de retención tipo dual-plate, axial y Non-Slam.

Válvulas de cono, mariposa y bola revestidas.

Válvulas de diafragma revestidas, de paso recto o vertedero.

Válvulas de compuerta, globo, retención y bola resistentes a la corrosión para procesos químicamente agresivos.

Spools, tuberías, bridas, accesorios especiales en material metálico, con revestimiento interior de polipropileno, ETFE o HDPE.



+GF+ Piping Systems

Válvulas plásticas Georg Fischer, (bola, mariposa, diafragma, etc.), actuadores, tuberías, fitting, instrumentos y soluciones industriales en distintos materiales (PVC, C-PVC, PPH, ABS y PVDF) para compatibilidad química y fluidos corrosivos a altas y bajas temperaturas.



ABZ VALVE

An ASC Engineered Solution

Válvulas de mariposa, asiento resiliente y High Performance.



Parker

HPU's, válvulas y actuadores, racores, tubing, conectores y acoples libres de fuga. Equipos para oleohidráulica industrial y neumática.



Sarasin-RSBD®

Válvulas de seguridad API. Válvulas de alivio de presión y de alivio pilotadas.



IFS

Infinite Flow Solutions

Válvulas ventosas o de aire para agua, agua potable, aguas con sólidos, agua salobre, lodos, etc.



Aquestia

DOROT OCV

Válvulas de control pilotadas para regulación de nivel, presión, flujo. Válvulas ventosas de aire y vacío.



ASCO® GO numatics® SWITCH TOPWORX®

Válvulas solenoides y accesorios neumáticos. Límites de carrera, transmisores, interruptores y sensores de posición para válvulas y automatización.



auma®

Actuadores eléctricos inteligentes, on-off y control. Opción Modbus, Fieldbus y Profibus. Actuadores para áreas clasificadas.



WESTLOCK

Limit switches, monitores y posicionadores, con comunicación vía bus e inalámbrica. Dispositivos de prueba parcial de carrera.

DIVISIÓN INSTRUMENTACIÓN

Esta división provee instrumentos para medir las más importantes variables como flujo, nivel, presión, temperatura, pH, conductividad, concentración, humedad, densidad y turbidez. También ofrece calibradores multivariables y una amplia línea de analizadores y detectores de gases para protección del personal, del medio ambiente, análisis de materias primas y minerales.



SIEMENS | Process Instrumentation

Amplia gama de instrumentos de campo (flujo, presión, nivel, temperatura y vibración). Caudalímetros electromagnéticos, máscos de efecto Coriolis, Vórtex, Ultrasónicos en línea y Clamp-on (líquidos, pulpas, vapor y gases). Transmisores de nivel tipo radar, radar guiado, ultrasónico, capacitivos, horquilla vibrante. Posicionadores de simple y doble efecto.



ultimo

NON-INVASIVE MEASUREMENT. STRIKING ACCURACY.
DENSÍMETRO "NO NUCLEAR"

Medidores de densidad no invasivos para pulpas, slurries y líquidos. Equipos no nucleares de alta precisión y bajo mantenimiento.



UFM® UNIVERSAL FLOW MONITORS

a DwyerOmega brand

Medidores, transmisores e interruptores de flujo para líquidos, aire y gases.



Dwyer Mercoid®

Manómetros e interruptores de presión, presión diferencial, nivel y flujo. Controladores y todo tipo de instrumentos industriales.



ASHCROFT®

Trust the shield.®

Manómetros, sellos de diafragma, termómetros bimetalicos; presóstatos, termostatos; instrumentos de pruebas (bombas de peso muerto, calibradores digitales: presión, corriente, voltaje, etc.)



+GF+ Piping Systems

Instrumentos Georg Fischer, para medición de flujo, nivel, presión, temperatura, conductividad, pH, ORP, oxígeno disuelto, turbidez, cloro. PP, PVC-U, PVC-C, PVDF y PTFE.



MAGNETROL® / AMETEK®

ORION® LEVEL MEASUREMENT SOLUTIONS

Indicadores magnéticos y transmisores de nivel (desplazamiento, ultrasónicos, magnetostrictivos, radares aéreos y guiados). Interruptores (flotador, gap ultrasónico y dispersión térmica). Caudalímetros para gases.

DIVISIÓN INSTRUMENTACIÓN

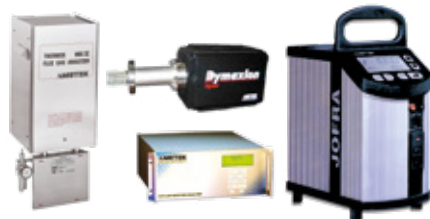


Honeywell

Gas & Flame Detection

RAE
SYSTEMS

BW
Technologies



AMETEK

PROCESS INSTRUMENTS - CALIBRATION
THERMOX JOFRA



MSA

The Safety Company

Detectores para gases (tóxicos e inflamables) portátiles, fijos y wireless, comunicación web vía celular. Gases patrones. Detectores de llamas.

CEMs, espectrómetros y analizadores de gases (trazas y %), humedad, punto de rocío, combustión, emisiones, etc. Calibradores de temperatura.

Detectores para gases (tóxicos, inflamables y deficiencia de Oxígeno) portátiles y fijos, mono y multigas. Monitoreo con 4-20 mA, Hart, Modbus y Celular-GPS.



METTLER TOLEDO
THORNTON - INGOLD



VAISALA **K-PATENTS**
VAISALA LIQUID MEASUREMENTS



EDI
by **cefem**
PROCESS

Medición en línea de pH/Redox, Oxígeno disuelto, Conductividad, CO y Turbidez. Monitoreo de sílice para el tratamiento de agua ultra pura.

Refractómetros digitales de proceso en línea para medir concentración, densidad y ²BRIX.

Instrumentos, analizadores y sensores para medición de humedad en línea (tecnología infrarrojo cercano y radiofrecuencia).



SCHMERSAL
THE DNA OF SAFETY



MOORE
INDUSTRIES

MOORE
HAWKE
FIELDBUS
WORLDWIDE



pyromation
beyond measure

TRANSCAT

Pull-Cord, sensores de desalineamiento, instrumentos para correas transportadoras, equipos de control, automatización y sistemas de seguridad.

Convertidores de señales, I/P, multiplexores, I/O inteligentes y transmisores de temperatura. Alarmas y controladores de procesos. Acopladores y fuentes de alimentación para buses de campo.

Sensores y calibradores de presión, temperatura, termocuplas, RTD's, termopozos, cables, etc. Calibradores multivariables de corriente, presión, voltaje, frecuencia, 4-20 mA, etc.

DIVISIÓN CONTROL

Proveemos equipos de automatización, control, electrónica de potencia y conectividad industrial, switches, router, antenas, borneras, fuentes de poder, etc. Variadores de frecuencia y partidores suaves, SCADA, HMI, PLC, RTU, I/O remote, sistemas de medición de variables para líneas de transmisión eléctrica, cables calefactores autoregulados, Heat Tracing, calefactores de inserción, suministro de equipos de comunicación para áreas clasificadas, barreras de seguridad intrínseca, UPS industrial, sensores, entre otros equipos y elementos para el área eléctrica y control.



SIEMENS

RUGGEDCOM - SCALANCE - SITOP

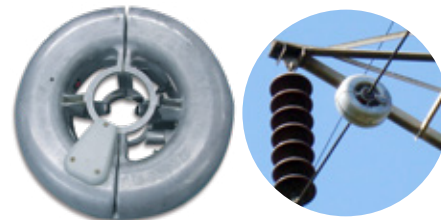
Equipos de control, comunicación industrial y redes para ambientes agresivos. PLC, HMI, ciberseguridad, fuentes de alimentación, switches, routers, antenas, conectividad inalámbrica y más.



SIEMENS

SINAMICS

Variadores de frecuencia y partidores suaves en baja tensión, para torque variable y constante, diseñados para condiciones de trabajo severo.



ATECNUM®
PowerDonut

Medición de parámetros eléctricos en media y alta tensión. Comunicación inalámbrica (telefonía celular y radio). Estaciones meteorológicas. DLR (Dynamic Line Rating).



PF PEPPERL+FUCHS

Sensores industriales, comunicación industrial, componentes y soluciones para la automatización de procesos, equipos y sistemas de protección contra explosiones. Barreras intrínsecamente seguras.



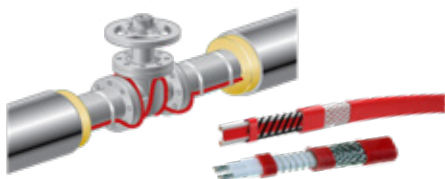
Weidmüller

Sistemas de marcaje, herramientas de conectividad industrial, electrónica y automatización. Borneras, canaletas libres de halógenos, componentes para sistemas fotovoltaicos, fuentes de poder, etc.



opSens

Sensores industriales de fibra óptica para aplicaciones críticas (vibración, oscilaciones, desplazamientos, presión y temperatura por interferometría).



chemelex®
Raychem

Heat Tracing, cables calefactores, componentes, accesorios y controles. Soluciones anti-congelamiento y mantención de temperatura de fluidos en tuberías y estanques.



SineTamer

Protección contra sobretensiones y transitorios eléctricos, diseñados para proteger equipos electrónicos sensibles como DCS, PLC, sensores, motores, etc. Equipos que pueden reducir o eliminar los transientes que provocan fallas en dispositivos basados en microprocesadores.



MEINBERG
The Synchronization Experts.

Servidores de tiempo y soluciones para sincronización de tiempo y frecuencia, compatibles con GNSS (GPS, Galileo, GLONASS, BeiDou), Protocolos estándar: soporte para NTP, PTP/IEEE 1588, IRIG-B, PPS.



SCHMERSAL
THE DNA OF SAFETY



GEWISS



AMETEK
SOLIDSTATE CONTROLS

Seguridad en máquinas, automatización industrial y áreas clasificadas. Finales de carrera, sensores inductivos. Cortinas, sensores, interlock de seguridad, relés de seguridad. Cajas y mandos a prueba de explosión.

Gabinets de poliéster reforzados en fibra de vidrio libre de halógenos, enchufes industriales de 16 A hasta 125 A, enchufes para reefer 32 A IP66. Tableros de faenas, iluminación DS43.

Equipamiento de respaldo de energía (UPS Industrial) para procesos industriales críticos.

OFRECEMOS

SUMINISTRO DE EQUIPOS ELÉCTRICOS Y DE COMUNICACIÓN PARA ÁREAS CLASIFICADAS, BARRERAS DE SEGURIDAD INTRÍNSECA Y CAJAS DE GRP PARA INSTRUMENTOS CON CALEFACTORES A PRUEBA DE EXPLOSIÓN.

EQUIPOS Y SOLUCIONES ANTICONGELAMIENTO PARA FLUIDOS, CABLES CALEFACTORES AUTOREGULADOS, HEAT TRACING Y CALEFACTORES DE INSERCIÓN.

SISTEMAS DE CONTROL E INSTRUMENTACIÓN CON PROTOCOLOS DE COMUNICACIÓN HART, FOUNDATION FIELDBUS, PROFIBUS, PROFINET, MODBUS, ETHERNET, ETHERNET APL, REDES WIMAX Y WIRELESS HART, 4-20 MA, ETC.

INTEGRACIÓN DE GABINETES ELÉCTRICOS, NEUMÁTICOS E HIDRÁULICOS.

DISEÑO, PROVISIÓN Y PUESTA EN MARCHA DE SISTEMAS ELÉCTRICOS, PROTECCIONES Y EQUIPOS PARA MEDICIÓN EN LÍNEAS AT/MT Y "DYNAMIC LINE RATING (DLR)".

GABINETES CON VARIADORES DE FRECUENCIA Y PARTIDORES SUAVES.

UPS INDUSTRIAL, IMPLEMENTACIÓN Y SOLUCIONES DE RESPALDO PARA PROCESOS CRÍTICOS.

SISTEMAS AUTÓNOMOS DE MEDICIÓN CON PANELES SOLARES Y ESTACIONES METEOROLÓGICAS.

SISTEMAS DE MEDICIÓN DE VARIABLES DE PROCESO POR FIBRA ÓPTICA.

EMPRESA RELACIONADA:

CESKAT

Su mejor socio en tecnología



DIVISIÓN GAS

En esta área ofrecemos equipos orientados al manejo de gas natural y gas licuado (LPG) tales como medidores, bombas y compresores, reguladores, válvulas, acoples de corte seco, detectores de fugas, entre otros. Tenemos asesoría especializada, en aplicaciones que manejan gases combustibles y otros gases licuados.



FISHER

Reguladores de presión y válvulas UL Listed, para gas licuado, LPG y amoníaco.



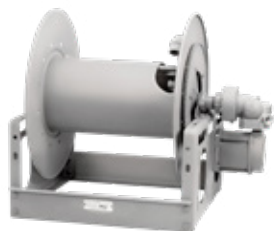
Blackmer

Bombas y compresores para gases licuados (LPG, amoníaco, CO₂, etc.).



LIQUID CONTROLS

Medidores para gas licuado, con sistema electrónico de registro (LCR).



Hannay Reels
The reel leader

Carretes para LPG, manual, retráctil y motorizado.



ELAFLEX  

Pistolas Gasguard, mangueras, acoples de corte seco y "breakaway" para LPG y otros combustibles.



Honeywell
Gas & Flame Detection

RAE  **BW** 
SYSTEMS Technologies

Detectores para gases (tóxicos e inflamables) portátiles, fijos y wireless, comunicación web vía celular. Gases patrones. Detectores de llamas.



MSA
The Safety Company

Detectores para gases (tóxicos, inflamables y deficiencia de Oxígeno) portátiles y fijos, mono y multigas. Monitoreo con 4-20 mA, Hart, Modbus y Celular-GPS



Marshall Excelsior
MC
Gas Connections

Válvulas de exceso de flujo, globo, angular, check, fittings y accesorios para gas licuado.

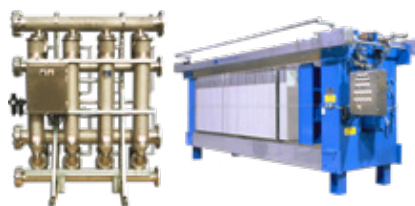
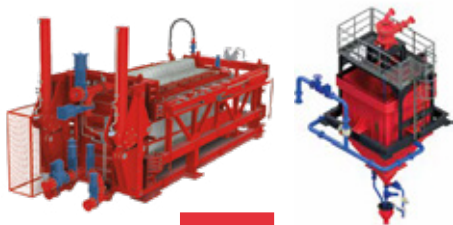


BASE ENGINEERING

Control remoto para control y parada de emergencia para camiones de LPG y combustibles.

DIVISIÓN EQUIPOS DE PROCESO

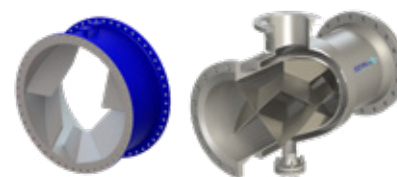
Esta división está orientada a ofrecer equipos de proceso aplicables a distintos sectores industriales; principalmente se trata de equipos enfocados en el control, eliminación y disminución de contaminantes, elementos o condiciones no deseados, así como también equipos que generan transformaciones físicas y/o químicas en la línea de producción.



Filtros de prensa de placas verticales de alta capacidad para filtración de pulpas mineras (concentrados, relaves, etc.); desde 2,5 tph de capacidad. Espesadores, clarificadores, hidrociclones y mallas escurridoras.

Filtros de prensa, de hojas ("Leaf Filter"). Tubulares y secadores.

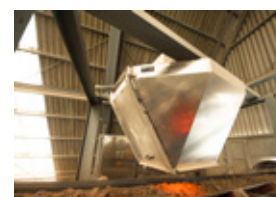
Soluciones de filtración para fluidos, aire comprimido y procesos industriales. Generadores de gas (N₂, H₂, TOC, etc.).



Filtros tipo canasto (simple y dúplex). Autolimpiantes y tipo "Y".

Mezcladores y agitadores industriales.

Mezcladores estáticos para procesos industriales y desalación.



Medición de flujo por DP, placa orificio, Venturi, tobera y tipo cuña; para líquidos, gases y vapor.

Analizadores e identificadores V-NIR y VisNIR de minerales, especies, materiales, etc. Espectrómetros y espectroradiómetros portátiles para uso en terreno y laboratorio.

Analizadores de minerales y especies en línea (V-NIR) para correas transportadoras.

SERVICIO TÉCNICO, ASISTENCIA Y MAESTRANZA

MONTAJE Y AUTOMATIZACIÓN DE VÁLVULAS Y ACTUADORES.

SETEO, CALIBRACIÓN Y REPARACIÓN DE VÁLVULAS DE SEGURIDAD Y DE CONTROL

CONSTRUCCIÓN DE PLATAFORMAS Y SKIDS DE BOMBEO CONTRA INCENDIO UL/FM.

MONTAJE DE EQUIPOS DE BOMBEO SOBRE BASES, PLATAFORMAS Y BALSAS FLOTANTES.

MONTAJE DE BOMBAS DE POZO PROFUNDO CON TUBERÍA FLEXIBLE.

SISTEMAS PARA TRANSFERENCIA DE COMBUSTIBLE Y MEDICIÓN.

PLATAFORMAS DE MEDICIÓN DE FLUJO, DOSIFICACIÓN Y FILTRACIÓN.

SERVICIO TÉCNICO, ASISTENCIA Y ASESORÍA A LA PUESTA EN MARCHA, PRUEBAS FAT, CAT Y SAT.

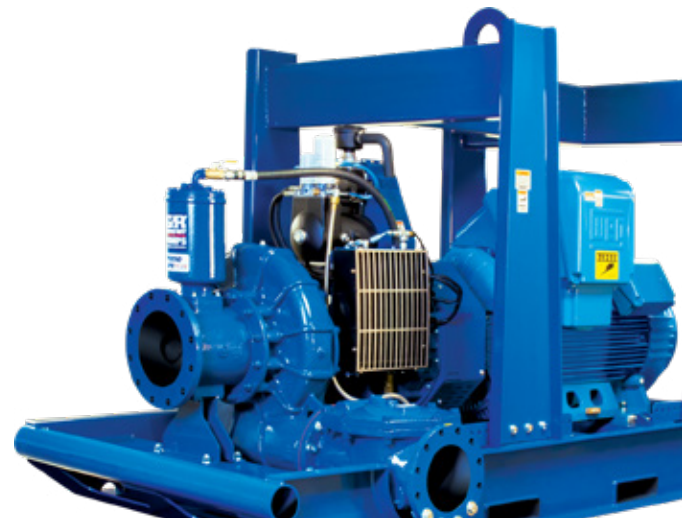
SOLUCIONES DE MOTORES CON VARIADORES DE FRECUENCIA Y PARTIDORES SUAVES PARA BOMBAS, AGITADORES, MEZCLADORES Y OTROS EQUIPOS ROTATORIOS.

SOLUCIONES INTEGRADAS PARA TRATAMIENTO DE AGUAS, OSMOSIS INVERSA, AGUAS RESIDUALES, RILES; DESHIDRATADORES DE LODOS, SISTEMAS DAF, ETC.

PANELES ELÉCTRICOS, NEUMÁTICOS, HIDRÁULICOS E INSTRUMENTACIÓN Y CONTROL.

INTEGRACIÓN DE SISTEMAS ANALÍTICOS, SCADA, PLC, RTU Y HMI.

CONTRATOS DE MANTENCIÓN, REPARACIÓN Y CALIBRACIÓN.





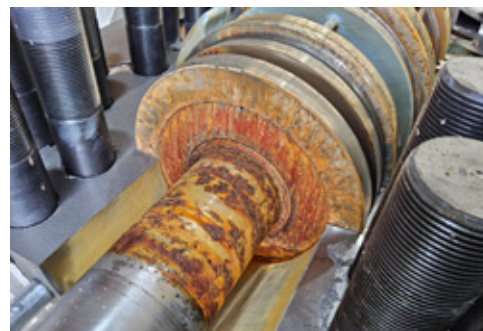
GRUNDFOS - AUTHORIZED SUB FACTORY ANTOFAGASTA

- Armado local garantizado y certificado.
- Banco de pruebas para bombas de pozo profundo.
- Bombas y motores (diámetro de 4" a 12" y caudales desde 0,1 a 280 m3/h.)
- Materiales: Acero Inoxidable 304, 316L y 904L.
- Tubería flexible TIPSA, racores y accesorios en stock.
- Entrega Express.



SERVICIO A BOMBAS CRÍTICAS API 610 GABBIONETA:

Soltex y Sol-Servicios cuentan con personal entrenado en fábrica para prestar servicios de mantención integral a bombas centrífugas API 610 para grandes impulsiones de agua y servicios críticos.



Nuestra operación cuenta con un equipo multidisciplinario de especialistas, con know-how validado en campo, soporte técnico directo de Trillium Aftermarket Gabbioneta, y la integración de herramientas de diagnóstico predictivo y no invasivo, tales como:

- ✔ Ultrasound Testing Phased Array (UT PA)
- ✔ Partículas Magnéticas (MT)
- ✔ Runout Dinámico y Eléctrico
- ✔ Análisis de tolerancias y holguras según condición operacional

Este enfoque basado en datos (data-driven decision making) nos permite generar intervenciones de alto valor agregado, extendiendo la vida útil remanente (RUL) de los activos y maximizando su reliability post-servicio.

VAC VALVE AUTOMATION CENTER®



SOL-SERVICIOS, empresa del grupo Soltex, es una empresa con más de 25 años de experiencia en servicios e integraciones con importantes certificaciones en válvulas y actuadores:

ISO9001:2015 Certificación de calidad para la reparación y mantención de bombas y válvulas y sus componentes en Santiago y Antofagasta.

EMERSON CLARKSON Authorized service provider (ASP) servicio oficial con procedimientos validados por fábrica a válvulas de cuchillo Clarkson para servicios severos con repuestos originales y trazabilidad.

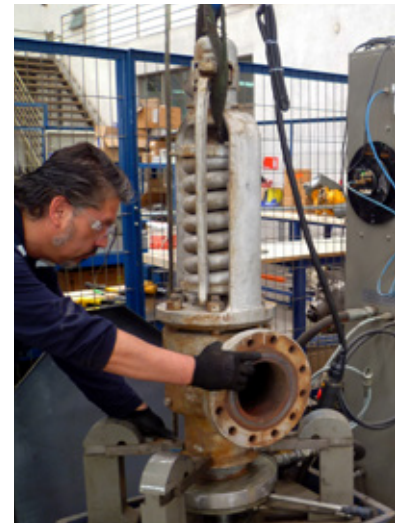
AUMA actuadores eléctricos servicio técnico autorizado para automatizar válvulas y compuertas prestando soporte especializado, entrenamiento y mantención de actuadores inteligentes (on-off y modulante) con accionamiento remoto en aplicaciones industriales, críticas y áreas clasificadas.

- Montaje de actuadores (eléctricos, neumáticos, hidráulicos y mecánicos).
- Integración de paneles de distribución neumática para manejo de válvulas y HPU's (Hydraulic Power Units).
- Montaje e integración de elementos para automatización de válvulas: Posicionadores, límites de carrera, válvulas solenoides, Asco, Go Switch, Topworx, Westlock, Siemens. etc.
- Asistencia técnica en terreno, comisionamiento y asesoría en la puesta en marcha.
- Configuración de actuadores eléctricos inteligentes mediante protocolos de comunicación Modbus TCP, Profibus, Foundation Fieldbus, Ethernet/IP, etc.



CENTRO DE REPARACIÓN Y SETEO DE VÁLVULAS DE SEGURIDAD Y CONTROL

- Mantención y reparación en terreno o nuestros talleres para válvulas de seguridad.
 - Servicio multimarca.
- Calibración y certificación en línea con equipos certificados para válvulas de seguridad.
 - Servicio multimarca.
- Mantención y reparación de válvulas de control.
- Calibración y diagnóstico en línea para válvulas de control - Servicio multimarca.
- Talleres móviles, personal y equipamiento especializado Accutest, Ventil y Trex.



SERVICIO A INSTRUMENTOS Y ANALIZADORES:

Sol-Servicios, empresa del grupo Soltex, cuenta con personal entrenado en fábrica para prestar variados servicios a instrumentos de campo (flujo, presión, nivel, temperatura, etc.), así como a hornos calibradores de temperatura, analizadores de gases e instrumentación analítica de proceso.

Revisión, chequeo y calibración de detectores de gases fijos y móviles con gases patrones en centros de servicio propios, o en dependencias del cliente.

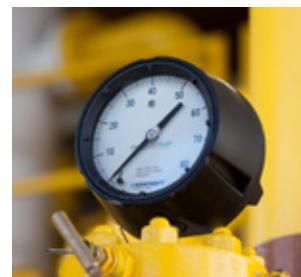
Configuración, verificación y contrastación de instrumentos de campo.

Montaje de manómetros con sellos de diafragma y llenado con glicerina o silicona, según aplicación y proceso.

Servicio a analizadores de gases y emisiones, CEMS, medidores de pH, conductividad, turbidez, opacidad, sistemas TOC de agua ultrapura, etc.

Servicio en terreno a refractómetros y medidores de concentración en línea.

Servicio de asesoría a la instalación, mantención y configuración de detectores de densidad no nuclear para pulpas, slurries y líquidos.



SERVICIO A PLANTAS DESALADORAS DE AGUA DE MAR, OSMOSIS INVERSA Y DE TRATAMIENTO DE AGUAS SERVIDAS:

Instalación, mantención y asesoría a la puesta en marcha de bombas dosificadoras de químicos, pistón diafragma, cavidad progresiva, peristálticas, centrífugas, auto cebantes, sumergibles, cebado asistido, compresores, bombas neumáticas AODD, etc.

Mantención de redes neumáticas.

Recambio de membranas de osmosis inversa y estudio de eficiencia en rechazo de sales.

Estudios de eficiencia y balance energético para selección de membranas de osmosis inversa y ultrafiltración.

Autopsia a membranas de osmosis inversa.



SKIDS Y PLATAFORMAS

La principal fortaleza de SOLTEX radica en su capacidad de proveer, desarrollar e implementar, soluciones integradas como paquete completo o llave en mano, aprovechando la sinergia entre sus distintas divisiones, representadas y equipos. A continuación algunos ejemplos de integraciones, skids y plataformas.



Skid de bombeo, con caseta y piping fabricado bajo norma NFPA-20, con motores eléctricos y diesel, estanques, instrumentación y bombas Peerless certificadas UL/FM.



Skid con sistema Sigma DAF (flotación por aire disuelto) de alta eficiencia para pretratamiento en planta desaladora.



Skid de filtro prensa Durco con válvulas, actuadores e instrumentación.



Plataforma para despacho de combustible con bomba Blackmer, flujómetro Liquid Controls, carrete para mangueras, pistola, acoples, etc.



Sistema de medición de presión y temperatura en pilas de lixiviación con sensores de fibra óptica Opsens.



Bombas verticales sumergibles tipo turbina (VTP) Peerless, montadas sobre balsas flotantes para laguna operacional.



Sistema de aireación y agitación flotante para piscinas en plantas de tratamiento de aguas servidas Aire-O₂ de Newterra.



Sistema móvil de despacho de combustible, montado sobre carro de arrastre con carretes Hannay Reels para mangueras Elaflex y acoples Mann-Tek



Skid con bomba de diafragma neumática Wilden en plástico de Ø 3" para químicos. Alta eficiencia y bajo consumo de aire.



Bomba centrífuga autocebante Gorman-Rupp revestida para bombeo de salmuera.



Conjunto bomba de pozo profundo Grundfos con motor integrado, cable, tubería flexible y terminales Tipsa.



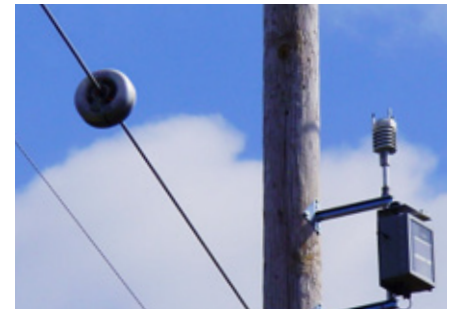
Sistemas de tuberías +GF+ Piping Systems (Georg Fischer), fitting, válvulas mariposa, instrumentos y accesorios en C-PVC para planta de osmosis inversa.



Conjunto válvula de bola ValvTechnologies para servicios severos y actuador inteligente Auma para líneas de concentrado de cobre.



Raychem Heat Tracing, cable calefactor y solución anti-congelamiento para mantención de temperatura de fluidos.



Sistema de medición inalámbrica PowerDonut, de variables en líneas de transmisión eléctrica AT/MT y estación meteorológica con DLR.



Pruebas de sistema con detectores fijos Honeywell, para monitoreo y detección de gas H_2S , con señales de alarma y autoverificación.



Sistema integrado de medición de variables analíticas Mettler Toledo en planta de recuperación de molibdeno.



Recambio parcial de membranas estándar por Nano H_2O (ex LG-Chem) de alta eficiencia para osmosis inversa.

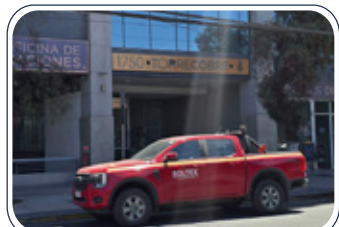
NUESTRAS OFICINAS



iquique@soltex.cl

Iquique

Sotomayor 1198
Fono: +56(2) 2730 4836



calama@soltex.cl

Calama

Av. Balmaceda 1750 of. 402 y 403.
Edificio Torre Cobre
Fono: +56(2) 2264 3658



antofagasta@soltex.cl

Antofagasta (Ventas)

Av. Pedro Aguirre Cerda 6590
Fono: +56(52) 2730 4840



antofagasta@soltex.cl

Antofagasta Maestranza y Servicios

Av. Sierra Nevada 12870
La Chimba
Fono: +56(52) 2730 4840



copiapo@soltex.cl

Copiapó

Ruta 5, longitudinal Norte,
Acceso Sur N°200, local A-5
Fono: +56(52) 223 6797
+56(52) 224 0504



central@soltex.cl

Santiago (Casa Matriz)

Av. Víctor Uribe 2260, Quilicura
Fono: +56(2) 2730 4700



zonasur@soltex.cl

Concepción

Marco Polo 9038, Mód. 19
Flexcenter, Hualpén
Fono: +56(41) 248 2341
+56(41) 248 4518

Casa Matriz
Ventas, Servicios y Maestranza
Av. Víctor Uribe 2260, Quilicura, Santiago
Fono: + 56(2) 2730 4700
e-mail: central@soltex.cl

Sucursales: Iquique, Antofagasta, Calama, Copiapó y Concepción.

Todos los logos y marcas utilizados en la producción de este catálogo, están registrados y pertenecen a sus respectivos dueños.

www.soltex.cl