

PROGRAMA DO JOGÃO

NO SBT



Plano Comercial

scc



JOÃO SILVA

com seu jeito irreverente e descontraído, comanda um programa que gera conversa nas redes e entrega entretenimento de verdade. Com celebridades, games divertidos e bastidores exclusivos, a atração conecta com o público de forma leve e espontânea. Aproxima gerações e amplia a presença das marcas em todas as telas, com uma linguagem moderna e multiplataforma.



Exibição: sábado
Horário: 00h – 01h

JOÃO SILVA

- ☆ Carisma autêntico, com DNA da TV brasileira
- ☆ Crescente influência digital
- ☆ Novo rosto da TV Aberta
- ☆ Forte presença em todas as telas



DESTAQUES DO PROGRAMA



Duelo de Gerações (exibição semanal)

João Silva comanda um desafio leve, divertido e cheio de nostalgia entre duas gerações: a Geração Enzo (15 a 25 anos), conectada ao agora, e a Geração Raiz (40+), com uma memória afiada do passado. Famosos, influenciadores e até anônimos encaram provas rápidas, como quizzes, identificação de personalidades por fotos antigas ou atuais, desafios e interpretações de objetos, sejam eles "vintage" ou modernos.



Antes do Valendo (exibição semanal)

João e a equipe acompanham um dia nos bastidores da vida de um artista, revelando tudo o que acontece antes da grande ação, seja um show, uma peça, a gravação de um clipe ou de um programa. Uma visão exclusiva da preparação por trás das câmeras e dos palcos.



Matérias Exclusivas com Celebidades (exibição quinzenal)

Bate-papos descontraídos e matérias inéditas com os artistas mais amados do Brasil.



Anônimo por um dia (exibição quinzenal)

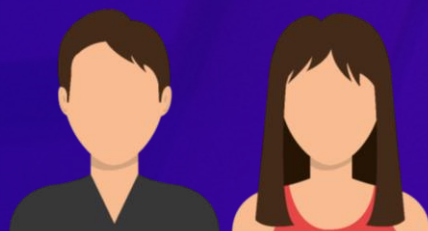
João convida uma grande celebridade para viver um dia comum, longe dos holofotes. Disfarçados, eles visitam lugares populares que marcaram a trajetória da estrela, resgatando a nostalgia do passado.



SBT é a 2ª emissora entre os que assistem programas de games e celebridades

Perfil da Audiência

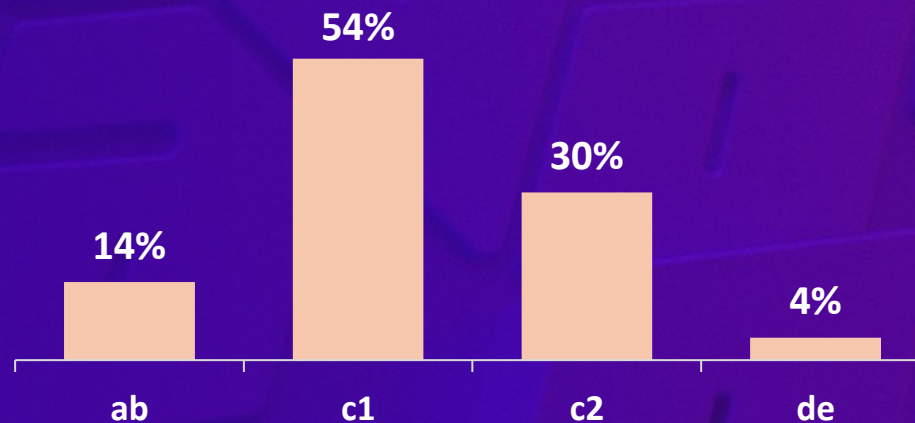
GÊNERO



43%

57%

CLASSE SOCIAL



FAIXA ETÁRIA

