



FENSTERTECHNIK  
TÜRTECHNIK  
AUTOMATISCHE EINGANGSSYSTEME  
GEBÄUDEMANAGEMENTSYSTEME

SONDER  
AUSGABE

# Inspirationsmagazin

FÜR ARCHITEKTEN UND PLANER

Vorsprung mit System



# Inhaltsverzeichnis

Vorwort	3	Systemlösungen für Flucht- und Rettungswege	38
Die zentralen Werte der GU-Gruppe	4	Systemlösungen für natürliche Lüftung	40
Technologie von GU in verschiedenen Projekten	6	Systeme für moderne Zutrittskontrolle	42
Objektlösungen für Schulen	8	Systemlösungen für Einbruchschutz	44
Objektlösungen für Hotels	10	Projekt im Fokus   Duinhotel Breezand	46
Objektlösungen für Büro und Verwaltung	12	Projekt im Fokus   Stadsschouwburg Utrecht	48
Objektlösungen für Einkaufszentren	14	Projekt im Fokus   Theater Zuidplein Rotterdam	50
Objektlösungen für Flughäfen	16	Intelligente Gebäude sind die Zukunft	52
Objektlösungen für Krankenhäuser	18	Unsere 5 Highlights	54
Objektlösungen für Pflegeheime	20	GU Automatic	55
Objektlösungen für Wohneinheiten	22	Türschließer	56
Systemlösungen	24	ixalo	57
Systemkomponenten für vorbeugenden Brandschutz	26	Paniklösungen	58
Systeme für Fassaden der Zukunft	28	Modulares Zylindersystem	59
GU-Vorbauzarge		Weltweite Projekte der GU-Gruppe	60
Geprüftes System für die Vorbaumontage	30	Ihre Vorteile unserer Zusammenarbeit	
Systemlösungen für Barrierefreiheit	34	für Sie als Architekt!	66
Systemlösungen für mechanische Zutrittskontrolle	36		

## Haftungsausschluss

Die in dieser Veröffentlichung enthaltenen Informationen bestehen aus Produkt(gruppen)beschreibungen. Auf der Grundlage dieser Beschreibungen können keine Schadensersatzansprüche geltend gemacht werden. Auch wenn wir uns nach besten Kräften bemüht haben, die Richtigkeit der Angaben zu gewährleisten, sind sie nicht verbindlich.

Die Veröffentlichung wurde sorgfältig zusammengestellt. Die Gretsche-Unitas Gruppe übernimmt keine Haftung für eventuelle Fehler. Das Dokument kann im Zuge der technischen Weiterentwicklung geändert werden. Die in der Veröffentlichung dargestellten Produktabbildungen können vom Original abweichen.

## Urheberrechtserklärung

Sämtliche Bilder und Texte in dieser Veröffentlichung sind urheberrechtlich geschützt. Soweit nicht anders auf dem Bild oder im Bildnachweis angegeben, liegen die Rechte bei der Unternehmensgruppe Gretsche-Unitas. Jegliche Verwendung von urheberrechtlich geschütztem Material ohne die Genehmigung des Urheberrechtinhabers ist verboten.

## Herausgeber

Gretsche-Unitas GmbH  
Baubeschläge  
Johann-Maus-Str. 3  
D-71254 Ditzingen  
Tel. + 49 7156 301-0  
Fax + 49 7156 301-293  
[www.g-u.com](http://www.g-u.com)

# Vorwort

Vor Ihnen liegt die erste Ausgabe unseres Inspirationsmagazins, das wir sorgfältig für innovative Denker in Architektur und Planung zusammengestellt haben.

Wir bei der Unternehmensgruppe Gretschi-Unitas verstehen, dass der Erfolg eines Projekts nicht nur von der Qualität der einzelnen Produkte abhängt, sondern auch von der Synergie und Effizienz, mit der diese Produkte zusammenarbeiten.

Diese Überzeugung steht im Mittelpunkt unserer Unternehmensphilosophie als internationaler Marktführer in den Bereichen Fenster- und Türtechnik sowie automatische Zutritts- und Gebäudemanagementsysteme. Dieses Magazin ist aus der Überzeugung heraus entstanden, dass wahre Innovation dann entsteht, wenn Wissen frei geteilt und ausgetauscht wird.

Unsere Gespräche mit Architekten, Planern und Facility-Managern haben gezeigt, dass ein deutlicher Bedarf besteht, auf Projektebene Informationen und Beratungen für die richtige Lösung bestimmter Anforderungen und Fragen zu erhalten, ohne sich in unnötigen Details zu verlieren.

Unser Ziel ist es, Ihnen auf den folgenden Seiten mehr als nur Lösungen anzubieten. Sie finden hier nicht nur einen genauen Überblick über Anforderungen und Systeme, sondern auch inspirierende Visionen und Erfahrungen von führenden Architekten, Facility-Spezialisten und zufriedenen Nutzern. Diese Beiträge und Erfahrungen verdeutlichen die Stärke von Zusammenarbeit und Innovation.

Mit diesem Magazin möchten wir Ihnen die Werkzeuge, Ideen und Inspirationen an die Hand geben, die für die Realisierung multidisziplinärer Architektur unerlässlich sind.

Nutzen Sie unsere Kompetenz und verwirklichen Sie Ihre Vision.

Wir wünschen Ihnen viel Spaß beim Lesen und viel Inspiration!

Das Team von Gretschi-Unitas





*DIE ZENTRALEN WERTE DER GU-GRUPPE*

# Dafür stehen wir

**Die GU-Gruppe ist seit jeher in der Lage, sich den Bedürfnissen der Kunden anzupassen. Wie wir das tun? Das lesen Sie unterhalb.**

## **Weltweit vernetzt, lokal relevant**

Mit mehr als 50 Vertriebsniederlassungen in 35 Ländern ist die GU-Gruppe ein internationales Unternehmen. Unsere Mitarbeiter verfügen nicht nur über technische Kompetenz, sondern auch über fundierte Kenntnisse der lokalen Märkte. Dadurch sind wir in der Lage, maßgeschneiderte Lösungen anzubieten, die perfekt auf die Bedürfnisse unserer Kunden zugeschnitten sind, egal wo auf der Welt sie sich befinden.

## **Alles unter einem Dach**

Die GU-Gruppe liefert nicht nur Produkte: Wir bieten komplette Lösungen. Egal, ob es sich um Architekten, Planer oder Händler handelt, unser Ziel ist es, für alle Kunden eine perfekte Lösung zu finden. Mit einem Sortiment von mehr als 30 000 Artikeln stellen wir sicher, dass keine Herausforderung zu groß für unser Team ist.

## **Innovationsführer**

Innovation ist in unserer DNA verankert. Mit mehr als 1400 Patenten zeigen wir, dass wir innovativ sind und Trends setzen. Egal, ob es um die Entwicklung neuer Lösungen oder die Weiterentwicklung bestehender Produkte geht, wir bei der GU-Gruppe schauen immer nach vorne.

## **Eigene Fertigung**

Bei der GU-Gruppe kontrollieren wir den gesamten Fertigungsprozess, von unseren Produktionsstätten in Deutschland, Frankreich und der Slowakei bis hin zu unserer globalen Logistik. Wir streben nicht nur nach maximaler Effizienz, sondern auch nach möglichst geringer Umweltbelastung in allen Bereichen des Unternehmens, was durch unsere Zertifizierungen zur Umweltfreundlichkeit belegt wird. So beweisen wir, dass Nachhaltigkeit und hochwertige Fertigung Hand in Hand gehen.





### **Qualitativ hochwertige Produkte**

Unsere Produkte werden von den besten Technikern entwickelt und von qualifizierten Mitarbeitern gefertigt. Moderne Verfahren sorgen dafür, dass wir auch den komplexesten Anforderungen gerecht werden, ohne Kompromisse bei der Qualität einzugehen.

### **Qualifizierte Mitarbeiter**

Unser größtes Kapital? Das sind unsere Mitarbeiter. Mit dem Fokus auf Wissen, Kompetenz und kontinuierlicher Weiterbildung sind wir bestrebt, die besten Talente zu fördern und zu halten. Unsere Leidenschaft und unser Engagement sind in jeder unserer Aktivitäten spürbar.

### **Mehrwert durch Service**

Ein Produkt allein ist noch keine Lösung. Sicherheit, Funktionalität und Wirtschaftlichkeit können nur durch die richtige Planung und Anwendung gewährleistet werden. Wir unterstützen unsere Kunden mit fachkundiger Beratung.

# Vorsprung im Objekt

Wohnen und wohlfühlen, arbeiten und lernen, einkaufen und reisen: Die Architektur hat so viele Facetten wie das Leben. Die Systemlösungen der GU-Gruppe sorgen dafür, dass Leben und Objektbauten perfekt zusammenpassen – und dabei alle Anforderungen an Komfort und Sicherheit, Wirtschaftlichkeit und Ästhetik erfüllt werden.

## 2 Hotel

Sicherheit und Komfort all-inklusive

## 7 Krankenhaus

Vom Zweckbau zum modernen Gesundheitszentrum

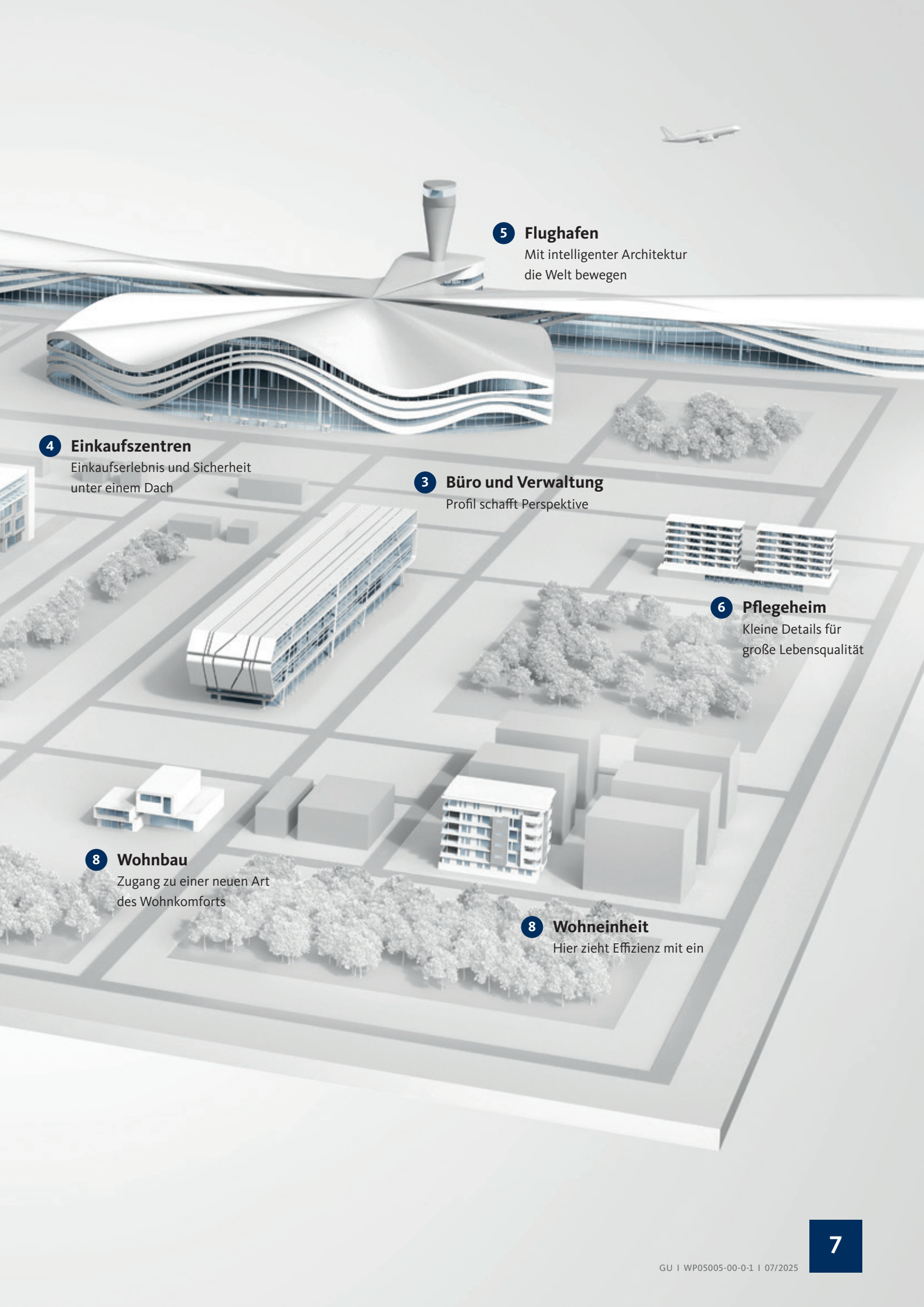
## 1 Schule

Der Zukunft die Tür öffnen

Vorsprung mit System







**5 Flughafen**

Mit intelligenter Architektur  
die Welt bewegen

**4 Einkaufszentren**

Einkaufserlebnis und Sicherheit  
unter einem Dach

**3 Büro und Verwaltung**

Profil schafft Perspektive

**6 Pflegeheim**

Kleine Details für  
große Lebensqualität

**8 Wohnbau**

Zugang zu einer neuen Art  
des Wohnkomforts

**8 Wohneinheit**

Hier zieht Effizienz mit ein





OBJEKT LÖSUNGEN FÜR SCHULEN

# Der Zukunft die Tür öffnen



**Als Architekt entwerfen Sie einen funktionalen und sicheren Ort, den Schülerinnen und Schüler jahrelang gerne besuchen. Schule ist aber viel mehr als ein Lernraum.**

### Ein sicheres Gefühl beginnt am Eingang

Der Eingangsbereich einer Schule ist ein Ort, an dem Barrierefreiheit und Komfort Hand in Hand gehen. Die Lösungen der GU-Gruppe schaffen einen nahtlosen Übergang von draußen nach drinnen. Während der Stoßzeiten öffnen sich die Dreh- und Schiebetüren, um den Schülerstrom zu bewältigen. In ruhigen Zeiten ist die Sicherheit dank eines zuverlässigen Schließsystems gewährleistet.

### Sicherheit geht vor

In Schulen möchten Sie ungebetene Gäste fernhalten. Als Architekt wissen Sie daher: Sicherheit ist das A und O in einer schulischen Einrichtung. Dies berücksichtigen Sie bereits bei Ihrem Planungsentwurf. Die intelligenten Produkte der GU-Gruppe verfügen über unauffällige, aber effektive Sicherheitsmaßnahmen. Ein Beispiel hierfür sind Klassenzimmertüren, die nur vom zutrittsberechtigten Personal geöffnet werden

können. Besteht eine unmittelbare Gefahr? Dann können alle Zutrittspunkte automatisch verriegelt oder geöffnet werden.

### Konzentriertes Lernen

Studien haben gezeigt, dass ein angenehmes und gesundes Raumklima die kognitiven Funktionen verbessert und Schüler und Lehrer aufmerksamer, kreativer und produktiver sind. Frische Luft ist also sehr wichtig. Neben unseren manuellen Fensteröffnern bieten wir auch elektrisch-motorische Öffnungsvarianten an. Diese sorgen für Komfort beim Endnutzer.

### Intelligente Schule

Ein intelligenter Schuleingang ist ein Anfang, eine finale Lösung ist GEMOS. Mit dieser Gebäudemanagement-Software der GU-Gruppe verbinden Sie alle intelligenten Zutrittstechniken oder Sicherheitssysteme in der Schule miteinander. Von kleinen Schulgebäuden mit einem oder zwei Zutrittspunkten bis hin zu großen Schulkomplexen mit Tausenden von Zutrittspunkten. Bei GU ist die Zutrittskontrolle jederzeit anpassbar und erweiterbar.

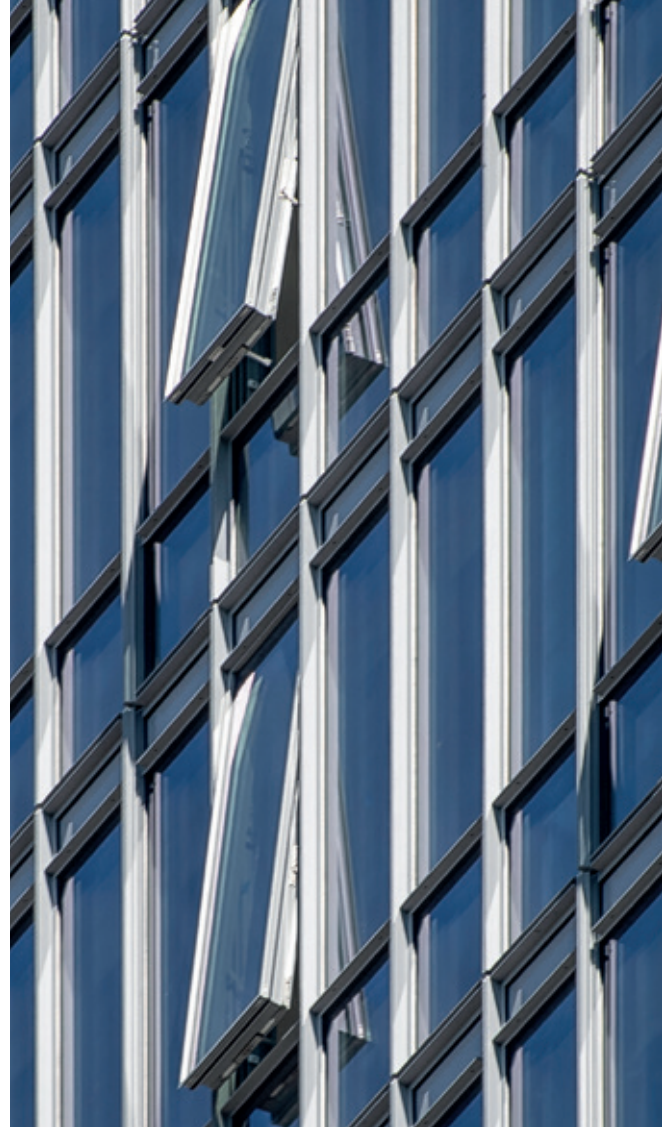




*OBJEKTLÖSUNGEN FÜR HOTELS*

**Sicherheit und Komfort  
all-inklusive**





**Als Architekt eines Hotels möchten Sie, dass Ihr Entwurf einen bleibenden Eindruck hinterlässt. Die Hotelgäste wünschen sich ein angenehmes Ambiente und Komfort und das Personal muss in der Lage sein, die Sicherheit zu gewährleisten. Ein angenehmes Raumklima sowie unkomplizierte Zutrittsmöglichkeiten tragen dazu bei. Die Technik der GU-Gruppe bietet dazu die Lösung.**

## Ästhetik

Bei Ihrem Hotelentwurf möchten Sie nicht, dass Sicherheitselemente die Ästhetik beeinträchtigen. Die Details müssen stimmen und die richtige Oberfläche haben, ohne sichtbare Verschraubungen oder große Logos. Unsere Produkte haben ein ansprechendes Design und fügen sich daher

nahtlos in die moderne Hotelarchitektur ein. Ein Beispiel hierfür ist eine Ganzglaskarusselltür mit verschiedenen Sicherheitsoptionen.

## Die Lösung bei einer Paniksituation

Ihr Planungsentwurf berücksichtigt Paniksituationen, die beispielsweise bei einem Brand entstehen können. Alle Hotelgäste sollten so schnell wie möglich in Sicherheit gebracht werden. Deshalb ist es wichtig, dass das zentrale Leitsystem weiß, wie viele Hotelgäste sich wo aufhalten. Zutrittsmedien ermöglichen ein gezieltes Vorgehen. Darüber hinaus sorgt die Technik dafür, dass sich Brandschutztüren automatisch öffnen und schließen und Fluchtwege sichtbar sind. Ein Beispiel hierfür ist die elektrisch verriegelte Touchbar (EVT) mit integrierter LED-Statusanzeige in rot/grün.



*OBJEKTLOSUNGEN FÜR BÜRO UND VERWALTUNG*

# **Bürogebäude: modern und funktional**





**Der Mitarbeiter des 21. Jahrhunderts ist nicht mehr jeden Tag im Büro anzutreffen. Er arbeitet auch mobil von zu Hause aus. Es werden auch immer mehr Gebäude in Büros umgewandelt. Ihr Planungsentwurf für Bürogebäude muss daher flexibel sein, mit anpassungsfähigen Räumen. Mit der Technik der GU-Gruppe können Sie sich auf ein flexibles, barrierefreies und funktionelles Design verlassen.**

### Zutritt

Erinnern Sie sich noch? Eine zentrale 'Stempeluhr', die dazu diente, die Kommen- und Gehen-Zeiten der Mitarbeiter zu erfassen? Mit der modernen Technik der GU-Gruppe ist die Zeit- und Anwesenheits-erfassung einfacher. Unsere Zutrittskontrollsysteme informieren in Echtzeit darüber, welche Personen sich im Gebäude befinden und wo sie sich aufhalten.

### Flexible Räume

Mit dem Aufkommen des mobilen Arbeitens gehört die traditionelle Aufteilung von Bürogebäuden der Vergangenheit an. Wie wir in zehn Jahren arbeiten werden, wissen wir noch nicht. Unsere Zutrittstechniken sind schon heute dafür individuell anpassbar.

### Fensterlösungen für die Fassade

Die Fassade eines Bürogebäudes ist die Visitenkarte des Unternehmens. Die Fensterbeschläge von GU tragen zu ihrem Erscheinungsbild und ihrer Funktionalität bei. Als Architekt berücksichtigen Sie beispielsweise auch die wechselnden Witterungseinflüsse auf die Fassade, insbesondere bei hohen Bürogebäuden. Dies wird bei den Lösungen der GU-Gruppe immer berücksichtigt. Denken Sie zum Beispiel an spezielle Beschläge für Dreh-/Kipp- und Parallelausstellfenster.





*OBJEKTLÖSUNGEN FÜR EINKAUFSZENTREN*

**Ein sicheres Einkaufserlebnis**



**Einkaufszentren ziehen eine große Anzahl von Menschen an. Effiziente und intelligente Zutrittslösungen sind erforderlich, um diese Besucherströme zu bewältigen. Wie berücksichtigen Sie das als Architekt? Die GU-Gruppe ist der richtige Ansprechpartner.**

### **Vorbeugender Brandschutz (RWA)**

Feuer und/oder Rauch in Kombination mit vielen Menschen kann zu einer Katastrophe führen. Es ist daher wichtig, bei der Planung einen zuverlässigen Rauch- und Wärmeabzug zu berücksichtigen. GU bietet flexible Lösungen für den kontrollierten Rauch- und Wärmeabzug, die sowohl für kleine als auch für große Einkaufszentren geeignet sind. Beispielsweise ein automatisch steuerbarer Kettenantrieb zum schnellen Öffnen und/oder Schließen von Fenstern.

### **Fluchttüren**

Bei der Planung eines Einkaufszentrums steht das Thema Sicherheit ganz oben auf der Prioritätenliste.

So müssen beispielsweise Eingangstüren und Fenster strenge Sicherheitsstandards erfüllen, um Einbrüche, Diebstähle und missbräuchliche Nutzung zu verhindern. Auch im Notfall sind zuverlässige Eingangstüren und Fenster von entscheidender Bedeutung. Sie helfen, die Besucher sicher nach draußen zu leiten. Natürlich hat die GU-Gruppe dies bei allen seinen Produkten berücksichtigt. Wir bieten zum Beispiel Panikschlösser mit Fluchttürsteuerung und elektronisch verriegelte Panikschlösser an.

### **Energiesparend**

Die Zutrittslösungen der GU-Gruppe sind immer energieeffizient. Auch in Einkaufszentren, in denen täglich Menschenmassen ein- und ausgehen, möchten Sie sicherstellen, dass am Eingang kein unnötiger Wärmeverlust entsteht. Mit automatischen Zutrittsystemen, die genau eingestellt werden können, vermeiden Sie dies.





OBJEKTLOSUNGEN FÜR FLUGHÄFEN

# Flughäfen als moderne Städte





**Flughäfen sind heute so viel mehr als nur ein Tor zu anderen Ländern. Aufgrund der großen Flächen, der gastronomischen Einrichtungen, der Geschäfte, der Tagungsräume und der Hotels ähneln sie immer mehr modernen Städten. Dies erfordert hohe Sicherheitsanforderungen sowie intelligente Zutrittslösungen.**

### Große Kapazität

Flughäfen sind 365 Tage im Jahr rund um die Uhr geöffnet. Aufgrund der Größe von Flughäfen und des ständigen Passagier- und Gepäckaufkommens ist es wichtig, dass (automatische) Dreh- und Fluchttüren große Menschenmassen effektiv und sicher bewältigen können. Die umfassend getesteten GU-Systeme verfügen über eine robuste Konstruktion und ein energieeffizientes Design, das sich perfekt für einen organisierten Passagierstrom eignet. Auch während der Stoßzeiten.

### Intuitiv erkennbarer Fluchtweg

Auf Flughäfen, an denen sich Tausende von Passagie-

ren gleichzeitig aufhalten können, ist es wichtig, in Notfällen einen klaren Fluchtweg zu sicheren Bereichen zu gewährleisten. Die Lösungen der GU-Gruppe gehen über eine intuitive Bedienung hinaus. Sie wurden mit zuverlässigen Sicherheitsmerkmalen entwickelt, die dafür sorgen, dass die Fluchtwege leicht zu erkennen und zu sichern sind. Auch unter erschwerten Bedingungen.

### Zentraler Kontrollraum

Für die effiziente Verwaltung von Zutrittspunkten auf einem Flughafen bietet die GU-Gruppe das herstellerneutrale Gebäudemanagementsystem GEMOS an. Diese Steuerungssoftware integriert alle möglichen Zutritts- und Sicherheitssysteme eines Flughafens in ein zentrales System. Sie wird mit nur einer Schnittstelle gesteuert. Selbst in den geschäftigsten Zeiten eines Flughafens kann dieses System den Überblick und die Sicherheitsstandards aufrechterhalten, sodass die Flughäfen eine sichere und kontrollierte Umgebung für Passagiere und Mitarbeiter bieten.



*OBJEKTLÖSUNGEN FÜR KRANKENHÄUSER*

# **Vom Zweckbau zum modernen Gesundheitszentrum**





Bei der Planung eines Krankenhauses steht die **Funktionalität ganz oben auf der Liste der Anforderungsspezifikationen. Faktoren wie ein gesundes Raumklima und ein einfacher Zugang sind von entscheidender Bedeutung. Dabei sind es oft die Details, die den Unterschied ausmachen. Die Lösungen der GU-Gruppe unterstützen eine erfolgreiche Patientenversorgung und vereinfachen die tägliche Arbeit der Krankenhausmitarbeiter.**

### **Automatischer und kontaktloser Zugang**

Es ist wichtig, dass ein Krankenhaus auch für Patienten mit eingeschränkter Mobilität zugänglich ist. Der automatische Drehtürantrieb von GU ermöglicht nicht nur einen einfachen Zugang, sondern erleichtert auch das Durchkommen von Betten oder Rollstühlen. Darüber hinaus ist ein kontaktloser Zugang möglich, sodass auch der Hygieneaspekt berücksichtigt wird.

### **Frische Luft für eine gesunde Umgebung**

Eine gute Luftzirkulation ist wichtig für die Gesundheit der Patienten in Krankenhäusern. Die Lösungen von GU bieten automatisierte Techniken für die Frischluftzufuhr. Ein Beispiel dafür ist der elektronische Kettenantrieb für Fenster, der eine komfortable Nutzung ermöglicht.

### **Nachhaltige Lösungen**

Angesichts steigender Kosten für die Pflege stehen weniger Mittel für die Unterbringung sowie Instandhaltung von Immobilien zur Verfügung. Pflegeeinrichtungen suchen daher nach Möglichkeiten, die Qualität von Gebäuden zu erhalten und zu verbessern, mit dem Ziel, die Instandhaltungskosten zu senken. Die GU-Gruppe garantiert langlebige, hochwertige Produkte mit geringem Wartungs- und Pflegeaufwand. Entscheiden Sie sich als Endnutzer für Hardware- und Softwarelösungen der GU-Gruppe? Dann ist Ihnen eine kurze Reaktionszeit im Kundenservice sicher. Unsere Fähigkeit, genau zu erkennen, wo das Problem liegt und wie es gelöst werden kann, trägt dazu bei.

### **Intelligentes Krankenhaus**

Wie wäre es, wenn alle Schließ- und Zutrittssysteme in Ihrem Entwurf in einem Kontrollraum zusammengeführt werden? Mit der Software der GU-Gruppe verbinden Sie alle Gebäudemanagementsysteme des Krankenhauses miteinander. Mit einem Knopfdruck kontrollieren Sie den Zugang zum gesamten Krankenhaus. Sie erhalten einen Überblick über das Geschehen im Gebäude. So verbessern Sie nicht nur die Sicherheit, sondern auch den Komfort.



*OBJEKTLÖSUNGEN FÜR PFLEGEHEIME*

# **Innovative Lösungen für Pflegeheime**





**Das Gesundheitswesen steht unter Druck. Auch als Architekt berücksichtigen Sie dies. Wie verbessern Sie mit Ihrer Planung die Lebensqualität der Bewohner? Und wie erleichtern Sie den Pflegekräften die Arbeit? Unsere innovativen und intelligenten Zutrittslösungen sorgen für eine angenehme und sichere Pflegeumgebung.**

### Intelligente Türen

Besonders für Kinder, Senioren oder Menschen mit körperlichen Einschränkungen stellen schwere Türen oft eine Barriere dar. Dies können Sie bei der Planung leicht vermeiden, indem Sie sich für die Produkte und Lösungen der GU-Gruppe entscheiden. Als Branchenführer im Bereich der Tür- und Fenstertechnik wissen wir, dass sichere Eingangstüren wichtig für das Wohlbefinden der Bewohner sind. Beispielsweise erkennen automatische Türen, die mit modernen Sensoren ausgestattet sind genau, wann sie schließen können. In Notfällen sind diese automatischen Fluchtwegschiebetüren auch eine intelligente Lösung. Diese Türen dienen im Normalfall als Zugang und im Panikfall als sicherer Fluchtweg.

### Benutzerdefinierter Zutritt

Beim Entwurf einer Pflegeeinrichtung müssen Sie viele verschiedene Räume berücksichtigen. Deshalb ist ein benutzerdefinierter Zutritt für Ihre Planung unerlässlich. Mit der Software der GU-Gruppe (GEMOS) verbinden Sie alle Komponenten miteinander. Von Pflegeeinrichtungen, in denen ältere Menschen mit Demenz nur begrenzte Zutrittsmöglichkeiten haben, bis hin zu großen Pflegeeinrichtungen mit Tausenden von Zutrittspunkten. Bei GU ist die Zutrittskontrolle jederzeit anpassbar und erweiterbar.

### Hohe Qualität

Weil die Gesundheitskosten steigen, bleibt weniger Geld für den Wohnungsbau sowie der Instandhaltung von Immobilien. Daher suchen Gesundheitseinrichtungen nach Möglichkeiten, die Qualität eines Gebäudes zu gewährleisten und zu verbessern, um die Instandhaltungskosten niedrig zu halten. Die GU-Gruppe ist ein Garant für hochwertige und langlebige Produkte. Benötigt der Endverbraucher dennoch Serviceleistungen? Wenn Sie sich für die Hardware- und Softwarelösungen der GU-Gruppe entscheiden, ist die Reaktionszeit kurz. Das liegt daran, dass wir genau sehen, wo das Problem liegt und wie es gelöst werden kann.

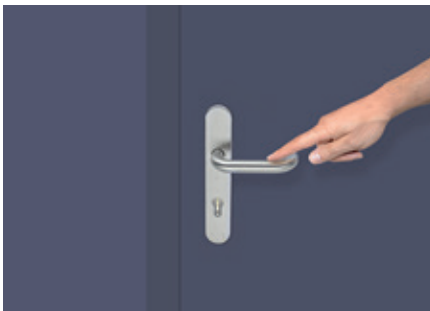




*OBJEKTLÖSUNGEN FÜR WOHNHEIMEN*

# Unbeschwertes Leben in Wohnheimen





*Maximaler Bedienungskomfort: Entriegeln der Tür mit einer minimalen Drehung des Schlüssels oder durch Antippen des Türgriffs.*

**Immer häufiger werden alte Bürogebäude in Wohnanlagen umgewandelt. Was aber, wenn in zehn Jahren ein Bedarf an einer Pflegeeinrichtung besteht? Heutzutage müssen Gebäude flexibel sein. Die GU-Gruppe bietet Technik für eine sich schnell entwickelnde Gesellschaft.**

### Benutzerdefinierter Zutritt

Eine zentrale Waschküche, gemeinsame Parkplätze und verschiedene Abstellräume. Jeder Bewohner hat nur begrenzten Zugang zu diesen verschiedenen Räumlichkeiten. Die GU-Gruppe bietet Lösungen für den benutzerdefinierten Zutritt für jeden Bewohner durch Schlüssel oder elektronische Zutrittsmedien. Es handelt sich um eine All-in-One-Lösung für optimale Sicherheit und Kontrolle in einer Wohnumgebung.

### Der nächste Schritt im Bereich Sicherheit

Möchten Sie mehr Sicherheit einbauen und die Sicherheit in einer Wohnanlage erhöhen? Die GU-Gruppe verfügt über patentierte Zylinder und Schlüssel (auch SKG-geprüft), die Sicherheit auf ein neues

Niveau heben. Alle Schließzylinder bieten einen serienmäßigen Einbruchschutz und sind auch mit Sicherungskarte erhältlich. Bestens geeignet für komplexe Schließanlagen.

### Bedienerfreundlich

Es ist wichtig, dass die Zutrittslösungen für Bewohner aller Altersgruppen und mit unterschiedlichen Anforderungen leicht zu bedienen sind. Ein komplexes System kann verwirrend sein. Deshalb ist es wichtig, dass die Bewohner schnellen und einfachen Zugang zur Ihren Wohnungen erhalten. Die GU-Gruppe bietet Lösungen, die alle leicht nutzen können.

### Geringer Wartungsaufwand

Eine Wohnanlage muss jahrelang genutzt werden können. Idealerweise planen Sie eine Wohnanlage, die gegen Abnutzung und wechselnde Wetterbedingungen beständig ist. Daher ist es wichtig, dass die Lösungen einen minimalen Instandhaltungsaufwand erfordern. Mit den Produkten der GU-Gruppe nehmen wir Ihnen diese Sorge ab.

# Systemlösungen

## Systemlösungen für Flucht- und Rettungswege

- 1 Fluchtwegschiebetür HM-F FT
- 2 Schloss- und Beschlaglösungen nach EN 179/EN 1125
- 2 Fluchtwegsteuerung FTNT
- 3 Elektrisch verriegelte Touch Bar EVT



## Systemlösungen für die Fassade

- 7 Karusselltür
- 9 Fassadenlösungen



## Barrierefrei bauen – universelle Lösungen für mehr Komfort

- 1 Automatische Schiebetür
- 6 Motorisch angetriebene Hebeschiebetür
- 4 Freilauftürschließer



## Sicherheit trifft Komfort – intelligente Lösungen für die Zutrittskontrolle

- 12 Gebäudemanagementsystem GEMOS
- 8 Haustür

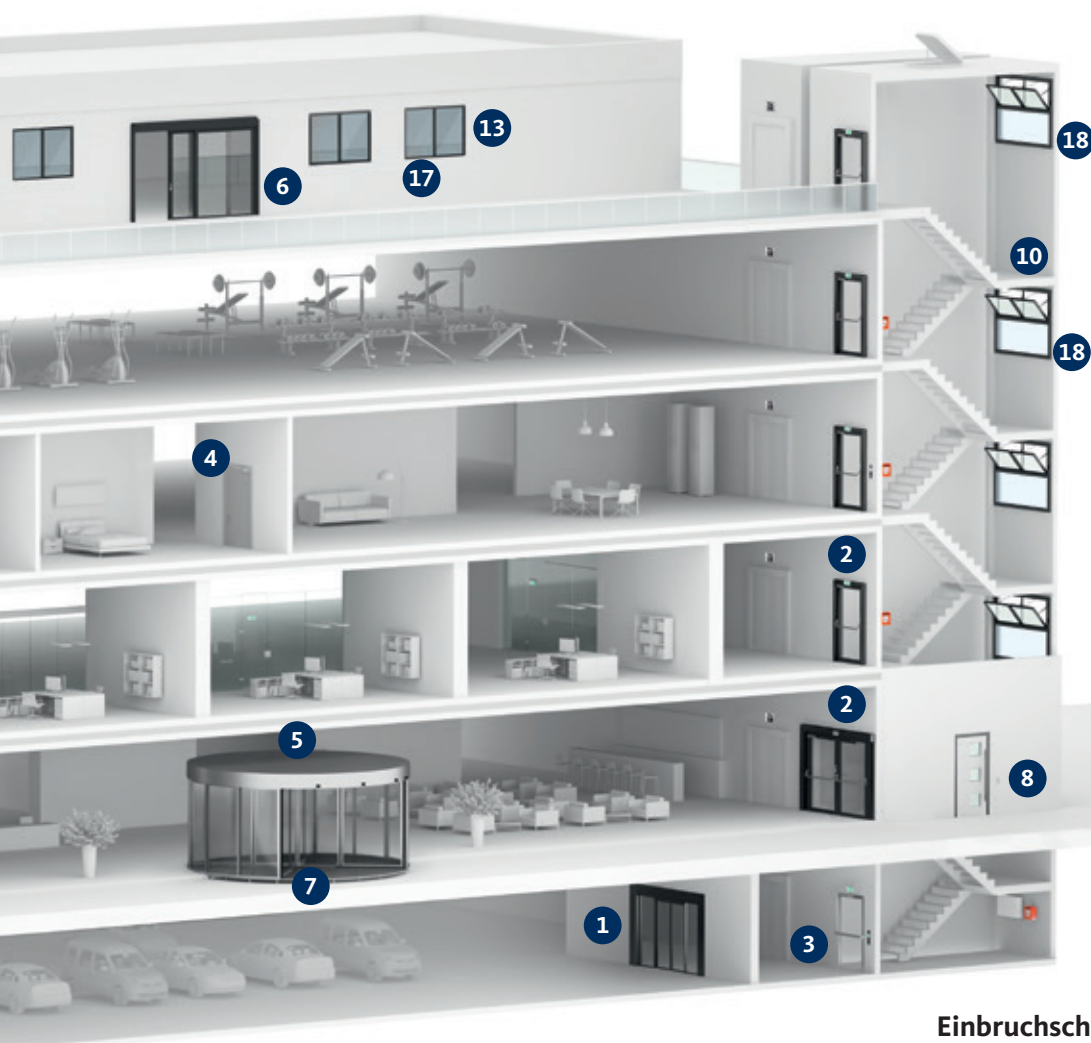


## Bestandteile des vorbeugenden Brandschutzes

- 10 RWA / NRW
- 5 Nachströmöffnung
- 4 Türschließer







### Vorbaumontage

- 17 Vorbauzarge, Sohlbankzarge
- 18 Montagekonsolen und Haltewinkel

RC

### Lüftung

- 15 Feuchtegesteuerte Lüftung
- 14 Manuelle Oberlichtöffner
- 16 Kettenantriebe  
(mit und ohne Funkfernbedienung)

### Einbruchschutz

- 8 VdS-zertifizierte Haustür
- 13 Drehkipp-Beschläge bis RC 4
- 11 Hebeschiebetür bis RC 2
- 14 Oberlichtöffner bis RC 2

RC

VdS  
★

SKG  
★★



# Systemkomponenten für vorbeugenden Brandschutz

**Brandschutz war schon immer ein wichtiges Thema in der Bauindustrie. Vor allem in den letzten Jahren, da immer höher gebaut wird. Der Brandschutz ist ein Thema, das bereits von Anfang an berücksichtigt werden muss. Nicht nur die Behörden, sondern auch die Nutzer und Unternehmen stellen in diesem Bereich immer höhere Ansprüche.**

Die GU-Gruppe verfügt über eine breite Palette von Systemkomponenten, die perfekt aufeinander abgestimmt sind. Von motorisierten Ketten- und Spindelantrieben bis hin zu Türantrieben.

## **Intelligentes RWA-System als Teil des Brandschutzes**

Der von Bränden freigesetzte Rauch stellt die größte Gefahr für die Bewohner von Gebäuden dar. Daher ist es wichtig, dass der Rauch so schnell wie möglich abgeführt wird. Die intelligente Rauch- und Wärmeabzugsanlage (RWA-Anlage) von GU sorgt für die schnelle Abfuhr von Verbrennungsgasen, gefährlichen Oxyden und Wärmeenergie. Dadurch bleiben Flucht- und Rettungswege nahezu rauchfrei.

## **Elektrische Steuereinheit (RWA-Zentralsteuereinheit)**

Die RWA-Zentralsteuereinheit sorgt dafür, dass die Systeme im Brandfall nahtlos zusammenarbeiten. Die LED-Anzeige liefert klare Statusmeldungen. Sobald dies erforderlich ist, werden Fenster, Türen, Rauchabzüge und Oberlichter geöffnet oder geschlossen. Dies erfolgt mit Hilfe eines elektromechanischen Antriebs.

## **Geprüfte Sicherheit mit RWA-/NRWG-Lösungen**

Bei natürlichen Rauch- und Wärmeabzugsanlagen werden die Fenster und Türen zusammen mit dem Antrieb als eine Einheit geprüft und zertifiziert. Dies erfolgt nach der Norm EN 12101-2. GU bietet RWA-/NRWG-Lösungen mit geprüften, zertifizierten Komponenten für Holz-, Kunststoff- und Aluminium-Fassadenelemente führender Profilhäuser. Geeignet für verschiedene Öffnungsarten.

## **Lüftungsfunktion mit RWA-Anlagen**

RWA-Anlagen sind nicht nur für den Rauchabzug im Brandfall geeignet, sondern können auch für die laufende Lüftung eingesetzt werden. Die Lüftungsfunktion wird über einen Lüftungstaster, einen Regen-/Windsensor oder eine Zeitschaltuhr gesteuert. Im Notfall wird die Funktion automatisch aktiviert.

*Oberlichtöffnersystem VENTUS und  
Kettenantrieb ELTRAL*







**Rauchabzugssystem in Treppenhäusern**  
Das Ziel? Rauchabzug durch Kaltentrauchung.



*Elektrischer Kettenantrieb*



*Türschließer sind geeignet für Brand- und Rauchschutztüren*



*Automatischer Türantrieb*



*Elektrischer Spindelantrieb*



# Systeme für Fassaden der Zukunft

## **Strengere Gesetze und Vorschriften für Fassadenelemente**

Die Anforderungen an Fenster als Fassadenelemente sind vielfältig und werden immer anspruchsvoller. Für Architekten ist es eine Herausforderung, nicht nur Gesetze und Vorschriften einzuhalten, sondern auch einen Entwurf zu Papier zu bringen, der ästhetisch innovativ ist und gleichzeitig die Anforderungen des Auftraggebers erfüllt. Es gibt beispielsweise zahlreiche Sicherheitsvorschriften, die zum Wohlbefinden der Nutzer beitragen sollen. Beispiele hierfür sind Vorschriften zur Einbruchssicherung und Lüftung.

## **Karusselltüren GRA-F und GGR: ein guter Empfang**

Gute Fassadengestaltung beginnt am Eingang. Vor allem bei großen Geschäftsgebäuden ist eine elegante Karusselltür ein attraktiver Empfang. Und nicht nur das, sie sorgt auch dafür, dass große Menschengruppen das Gebäude betreten können, ohne dass zu viel Wärme (oder im Sommer: Kühlung) verloren geht. Bei der Installation einer solchen Tür ist es wichtig, dass sie alle Sicherheitsstandards erfüllt.



Die Standardkarusselltür GRA-F und die Ganzglaskarusselltür GGR von GU sind für diese Nutzung geprüft und bestens geeignet. Zudem sind die Karusselltüren auch für Flucht- und Rettungswege geeignet.



## Zubehör für Fenster

Dank der Beschläge, die wir mit verschiedenen Fenstersystemen kombinieren, garantieren wir, dass die Fassadensysteme alle Anforderungen an neue Öffnungstechniken und Fensterformen erfüllen.

GU bietet Lösungen für alle Anforderungen der anspruchsvollen Gebäudehülle, wie verdeckt liegende Beschläge, filigrane, robuste Bänder und Beschläge für sehr hohe Flügelgewichte. So haben Sie als Architekt völlig freie Hand bei der Gestaltung einzigartiger ästhetischer Fassadenelemente.

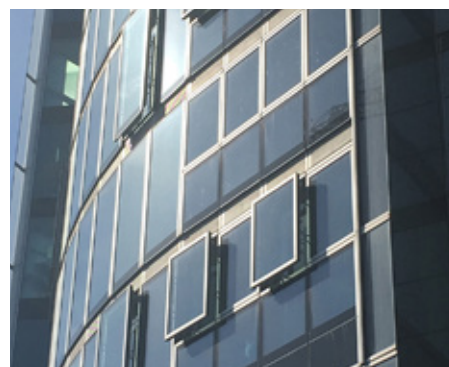
## Sonderausführungen auf Anfrage

Unser Standardsortiment umfasst bereits viele verschiedene Modelle. Auf Anfrage entwickelt und produziert die GU-Gruppe in Zusammenarbeit mit Architekten und Planern auch Sonderkonstruktionen nach individuellen Spezifikationen.

Natürlich muss eine solche Konstruktion intensiv getestet und geprüft werden. Bei GU haben wir ein eigenes Prüf- und Testzentrum, in dem die Fassadenelemente der Zukunft getestet werden. Es wird von Kunden aus aller Welt genutzt.

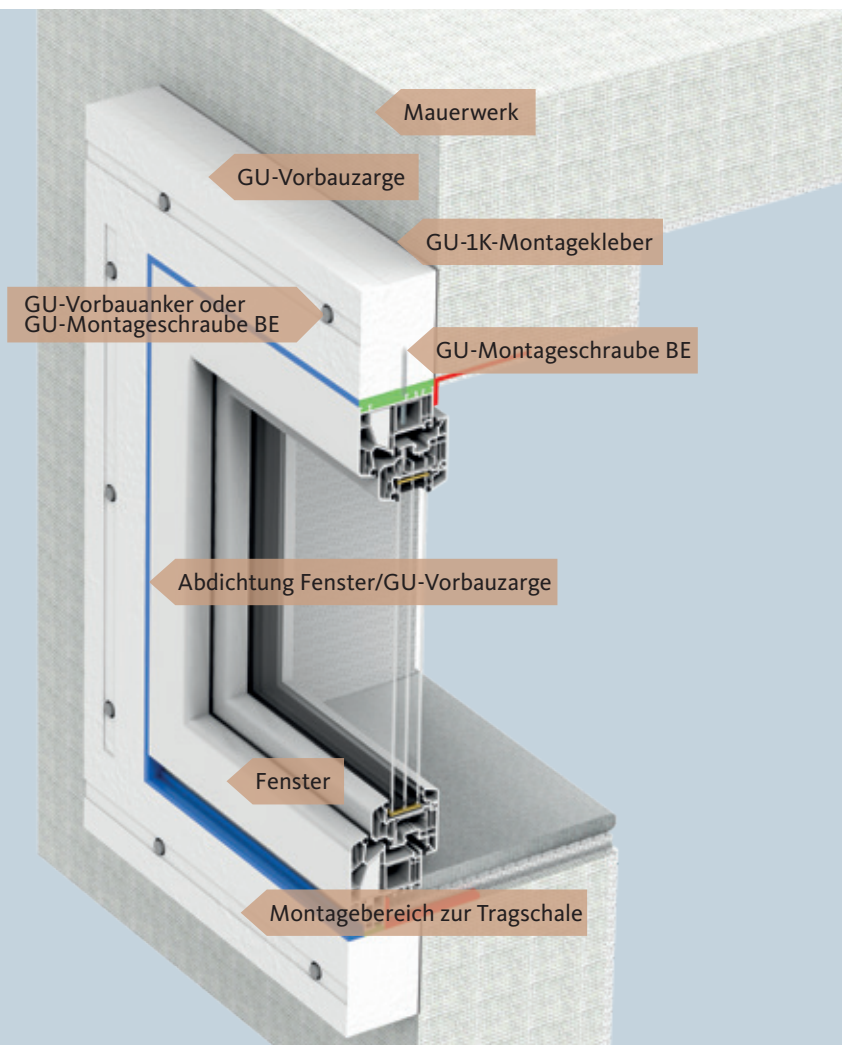
## GU bietet Lösungen für:

- Klapp- und Senkklappfenster
- Parallelschiebekippfenster
- Parallelausstellfenster
- Drehfenster und Drehkippfenster
- Schwing- und Wendefenster
- Innovative maßgeschneiderte Lösungen



# GU-Vorbauzarge

## Geprüftes System für die Vorbaumontage



### Das System GU-Vorbauzarge

Die GU-Vorbauzarge, komplett montiert mit ihren Systemkomponenten, bietet einen optimalen Montagerahmen für die Anbringung und Abdichtung um die Wandöffnung. Dadurch kann das Tür- oder Fensterelement genauso wie bei einer herkömmlichen Laibungsmontage in jeder beliebigen Einbaulage vor dem Mauerwerk eingebaut werden.

Zusätzlich ist das Zargensystem gemäß DIN EN 1627 bis RC3 für den Einbruchschutz zugelassen und für absturzsichernde Montagen geeignet.

Dank der bauphysikalischen Eigenschaften wird eine effiziente und wärmebrückenfreie Elementmontage ermöglicht.

Dabei werden zuverlässig sowohl die statischen Anforderungen für die Fensterbefestigung als auch die hohen Regelwerksvorgaben in Bezug auf Schlagregen-, Wind-, Schall- und Luftdichtigkeit in verschiedenen Fassadentypen mühelos erfüllt.

### Systemüberblick

- Baustoffklasse B1 gemäß DIN 4102-1
- System-Schalldämmmaß bis 46 dB nach DIN 4109
- Wärmeleitfähigkeit EN 12667:2001  $\lambda = 0,0307$  (W/mK)
- Hohe UV- und Witterungsbeständigkeit
- Zur absturzsichernden Elementbefestigung geeignet
- Großer Ausgleich von Bauwerkstoleranzen
- Beschädigungsfreier Fensterwechsel in der Fassade

### Systemkomponenten

- GU-Vorbauzarge
- GU-Vorbauanker
- GU-Montageschraube BE
- GU-1K-Montagekleber





**Die GU-Vorbauszarge wurde speziell entwickelt, um Fassaden-, Fenster- und Türelemente sicher zu befestigen und abzudichten. Dank ihrer hervorragenden Dämmeigenschaften ist die Zarge für den Einsatz in Niedrigenergiegebäuden und als Komponente für Passivhäuser geprüft und zugelassen. Sie wird luftdicht an das Mauerwerk geklebt und verschraubt, um optimale Energieeffizienz zu gewährleisten.**

Die GU-Vorbauszarge ermöglicht die Vorwandmontage von Bauelementen in verschiedenen Rahmenmaterialien und Profiltiefen, während Wärmebrücken vermieden werden. Dadurch können Bauelemente beispielsweise in Wärmedämmverbundsystemen (WDVS) oder in der Dämmebene von mehrschaligen Klinkerfassaden montiert werden, ohne dass die Wärmedämmung beeinträchtigt wird.

Sie eignet sich besonders gut für energetische Gebäudesanierungen. Ein späterer Fenstertausch kann ohne Beschädigung der Fassade durchgeführt werden. Die Zarge erfüllt alle Anforderungen der aktuellen EU-Gebäuderichtlinie auf fachgerechte und einwandfreie Weise. Zudem werden die hohen Anforderungen des Gebäudeenergiegesetzes hinsichtlich Luftdichtigkeit und Wärmedämmung in der Gebäudehülle effizient umgesetzt.

Dank der GU-Vorbauszarge ist die Montage großer und schwerer Fenster oder Fenstertüren einfach und problemlos möglich. Die Zarge wurde in Abhängigkeit der jeweiligen bautechnischen Faktoren gebrauchstauglich geprüft und kann dauerhaft Lasten von bis zu 1233 Kilogramm pro laufendem Meter abtragen.

Damit bietet sie eine zuverlässige und stabile Lösung für die Montage von schweren Bauelementen.

Alle anfallenden Kräfte wie Windlasten, Eigengewicht und Nutzlasten werden von der GU-Vorbauszarge durch die Verschraubung mittels GU-Vorbauanker mit Dübel und verzinkter Stahlschraube oder der GU-Montageschraube BE4 und dem lückenlos applizierten GU-1K-Montagekleber auf die tragende Wandschale sicher abgeleitet. Mit statischen Nachweisen für alle bauüblichen Untergründen als lastabtragende Unterkonstruktion hat die leistungsstarke GU-Vorbauszarge genug Sicherheitsreserven auf alle Einwirkungen und Kräfte und erfüllt dabei die Anforderungen der Regelwerke gemäß den Montagevorgaben für Fenstern und Außentüren.

Die GU-Vorbauszarge erfüllt durch ihre anforderungsgerechte Konstruktion und ihre perfekte Anschlussausbildung auch bei erhöhten Beanspruchungen vollständig die aktuellen Vorgaben der Fachverbände und Gütegemeinschaften deutlich. Sie ist ebenfalls für den Einsatz im Einbruchschutz konzipiert und ist gemäß der DIN EN 1627 mit der Widerstandsklasse RC3 ausgezeichnet.

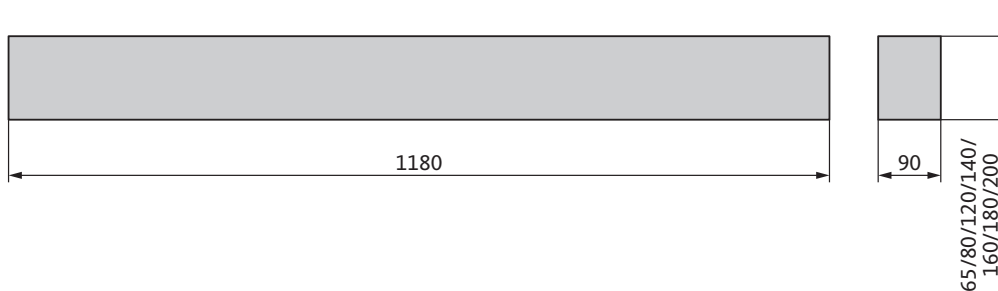
Die fertig applizierte GU-Vorbauszarge, bestehend aus nur drei Systemkomponenten, kann variabel auf die Montage- und Bauwerkstoleranzen angepasst werden und bildet damit einfach und effizient an der jeweiligen Tragschale um die Maueröffnung für das Fenster- und Außentürelement einen perfekt umlaufenden Montagerahmen. Sie stellt alle Voraussetzungen für eine sichere und kostengünstige Fenstermontage inklusive Abdichtung zur Verfügung.

# GU-Vorbauzarge Systemkomponenten

Die GU-Vorbauzarge ist ein FCKW-freier Hartpartikelschaumstoff aus EPS (expandiertes Polystyrol). Die GU-Vorbauzarge hat ein verarbeitungsfreundliches, geringes Raumgewicht und besitzt eine sehr hohe Stabilität und Elastizität. Die in den Schaumstoffperlen eingeschlossene Luft sorgt für beste thermische Eigenschaften.

## Produktmerkmale:

- Wärmedämmend
- Schallsolierend
- Feuchteunempfindlich
- Hohe Druckfestigkeit
- Hohe Stoßdämpfung
- Geringes Gewicht
- 100 % recycelbar



## Systemüberblick

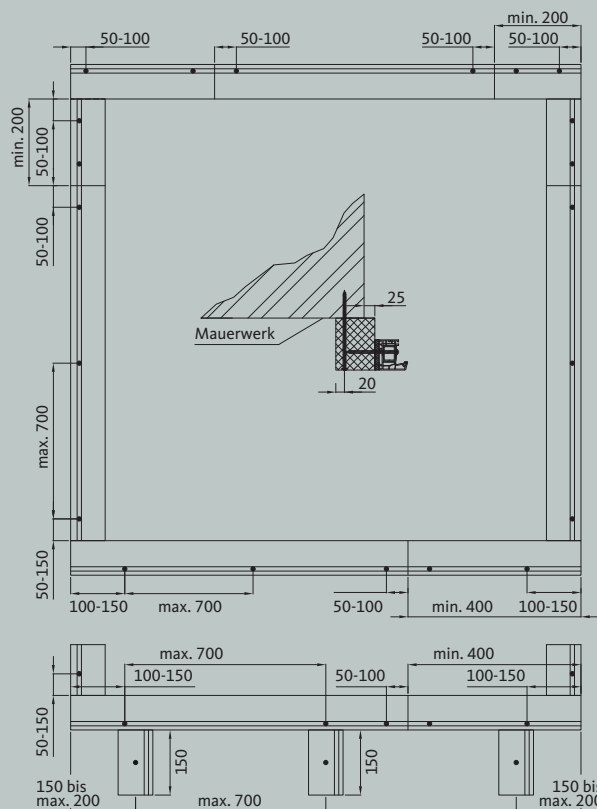
- Effektiver Schallschutz: 46 dB
- Absturzsichernde Montage gemäß DIN 18008 und ETB-Richtlinie
- RC3-Zulassung nach DIN EN 1627
- Brandverhalten:
  - zugelassen nach DIN EN 13501-1 Klasse E
  - zugelassen nach DIN 4102-1 Klasse B1
- Für Passivhäuser zugelassen:  $\Psi = 0,01 \text{ W (m-K)}$
- Wärmebrückenfrei
- Wärmeleitfähigkeit:  $\lambda = 0,0307 \text{ W (m-K)}$
- Hohe charakteristische Lastabtragung bis 1233 kg/m
- Montage und Abdichtung nach den anerkannten Regeln der Technik
- Große Aufnahme von Montage- und Bauwerkstoleranzen
- 18 Monate UV-Stabilität







## Schematische Außenansicht (Fassadenansicht) der Einbausituation GU-Vorbauszarge



Die Abbildung zeigt die Mindestlängen der Vorbauszargenstücke und die Befestigungsabstände mit GU-Vorbauankern oder GU-Montageschrauben BE4. Die GU-Vorbauszarge wird auf der Außenseite des Mauerwerks allseitig umlaufend um die Maueröffnung der Fensterlaibung geklebt und verschraubt und kann bis zu 25 mm in die lichte Baukörperöffnung montiert werden. Bei schweren Fensterelementen sind unten senkrechte Zargenstützen von mindestens 150 mm vorzusehen.

### Mehr Informationen?

Möchten Sie mehr über diese Systeme erfahren? Kontaktieren Sie unseren Produktspezialisten.



# Systemlösungen für Barrierefreiheit

**Die Anforderungen an Gebäude steigen. Auch in Bezug auf die Barrierefreiheit. Barrierefreie Systeme stellen sicher, dass die Objekte für alle zugänglich sind.**

## **Leichtes Öffnen und Schließen**

Eingangstür ist nicht gleich Eingangstür: Je nach Art des Gebäudes, der Nutzer und der Fläche sind individuelle Lösungen gefragt. Die Anforderungen an Außen- und Innentüren sind zum Beispiel sehr unterschiedlich. Von einer Tür in einem Krankenhaus erwartet man einfach etwas anderes als von einer Tür in einer Schule, einem Hotel oder einem Privathaushalt.

Bei GU sind wir nicht nur auf dem neuesten Stand der Technik und Vorschriften, sondern können uns auch in die Lage der Endnutzer versetzen. Dies gilt auch für Menschen mit körperlichen Beeinträchtigungen.

Wie erlebt eine Person, die beispielsweise Schwierigkeiten beim Gehen hat oder schlecht sieht, die Umwelt? Durch unser Know-how und unsere Erfahrung wissen wir, welche Lösung in verschiedenen Umgebungen und für verschiedene Zielgruppen am besten geeignet ist. Egal, ob es dabei um die bequeme Betätigung oder das automatische Öffnen und Schließen einer Tür geht.

## **Automatische Schiebetüren**

Diese Türen sind die moderne Eingangslösung in öffentlichen Gebäuden, Flughäfen, Bahnhöfen, Einkaufszentren, Banken, Krankenhäusern sowie in Wohn- und Pflegeeinrichtungen.

## **Serie compactMaster**

Die Schiebetüren der compactMaster-Serie sind nicht nur elegant, sondern auch äußerst zuverlässig. Ein weiterer Vorteil: die kompakte Bauweise. Die Antriebshöhe beträgt nur 100 mm.





### Hebeschiebetür HS ePOWER

Architekten entscheiden sich zunehmend für große Hebeschiebetüren, wenn es um Wohnkomfort und viel Tageslicht geht. Ein Gewicht von 400 kg ist dann sicher keine Seltenheit. Die HS ePower von GU ist in vielen Fällen die richtige Lösung. Die Hebeschiebetür ist eine intelligente Kombination von bewährtem GU-Standardbeschlag mit einem motorischen Antrieb und einer völlig barrierefreien Schwelle.



### Mehr Informationen?

Möchten Sie mehr über diese Systeme erfahren? Kontaktieren Sie unseren Produktspezialisten.

### Türschließer OTS 73x FL

Der Türschließer OTS 73x FL sorgt für ein müheloses, barrierefreies Begehen von Brandschutztüren. Die integrierte elektrische Freilauffunktion, kann bereits ab einem Öffnungswinkel von 0° aktiviert werden. Diese Art von Türschließer sorgt dafür, dass sich die Tür immer frei bewegen lässt, als wäre gar kein Türschließer montiert. Im Brandfall ist jederzeit ein sicheres und zuverlässiges Schließen der Tür gewährleistet. Damit eignet sich der Türschließer OTS 73x FL perfekt für den Einsatz an feuerhemmenden Türen in Schulen, Krankenhäusern, Wohnanlagen und Pflegeeinrichtungen. Selbstverständlich erfüllt der Türschließer OTS 73x FL die Normen für barrierefreies Bauen (DIN SPEC 1104 und DIN 18040).





# Systemlösungen für mechanische Zutrittskontrolle

Bei Renovierungsprojekten spielen Nachhaltigkeit und der Erhalt alter Elemente häufig eine große Rolle. Aber dies darf nicht auf Kosten der Sicherheit gehen. Möchten Sie bestehende Türen mit einer neuen Mehrfachverriegelung ausstatten, die den heutigen Anforderungen entspricht? Dann bietet GU SECURY X die Lösung.



GU SECURY X ist ein Artikelsortiment, bestehend aus einem Hauptschlosskasten und Ansatzstücken nach oben und nach unten. So können Sie bei der Ausstattung einer Tür sowohl im Drückersitz als auch beim Sitz der Zusatzverriegelung maßlich variabel sein.

#### Die Vorteile von GU SECURY X im Überblick:

- Zahlreiche Austauschmöglichkeiten mit nur wenigen Bauteilen im Falle einer Reparatur
- Aushängen der Tür ist nicht notwendig (kosteneffizient)
- Schlosstaschen und Schließbleche müssen nicht zwangsweise geändert werden
- Variable Verriegelungssitze sind möglich

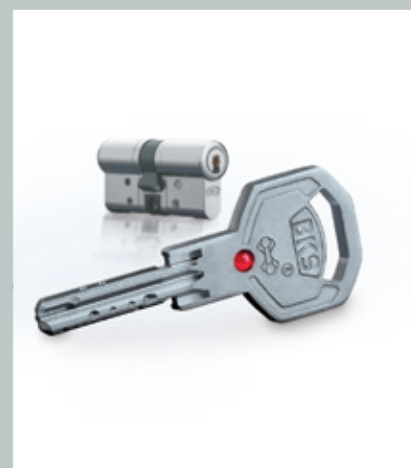


#### Kombinieren Sie GU SECURY X mit einer unserer patentierten Schließzylinderserien

Das Wendeschlüsselsystem janus8000 erfüllt höchste Ansprüche an Sicherheit, Funktionalität und Design. Durchdacht bis ins Detail: Mehrere Zuhaltungsstiftreihen mit unterschiedlichen Winkellagen und variabel angeordneten Stiftpaaren gewährleisten vielseitige Schließungskombinationen für die Realisierung von großen und komplexen Schließanlagen. Außerdem schützt dieser Aufbau den Zylinderkern wirksam gegen jegliche Manipulationsversuche.

#### Highlights

- Mehr Komfort gerade bei hohen oder schweren Türen: Die großzügige Grifffläche des Schlüssels steht für ein bequemes Öffnen und Schließen über den Zylinder.
- Markantes Design: Die rote Kugel ist Zeichen für Qualität von BKS und betont die Symmetrie des Wendeschlüssels.
- Groß im Einsatz: Durch den verlängerten Schlüsselhalm eignet sich janus8000 auch für Schutzbeschläge mit Zylinderabdeckung.
- Mehr Sicherheit: Erstklassiger Bohr-, Zieh- und Kopierschutz.
- Einfaches Handling: Das symmetrische Design und die gewohnt aufrechte Schlüsselhaltung sorgen für eine intuitive Bedienung.



#### Mehr Informationen?

Möchten Sie mehr über diese Systeme erfahren? Kontaktieren Sie unseren Produktspezialisten.



# Systemlösungen für Flucht- und Rettungswege

**Die Überlegungen zur Sicherheit in (öffentlichen) Gebäuden beginnen bereits am Anfang der Planung. GU verfügt über umfangreiche Erfahrung in der Konzeption und Realisierung innovativer Flucht- und Paniklösungen. Durch die Verknüpfung verschiedener GU-Systeme wird es möglich, alles von einem zentralen Bereich aus zu steuern.**

## **Lösungen, die den geltenden Normen entsprechen**

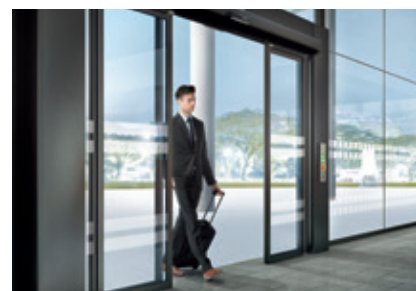
Die einzelnen Systeme/Komponenten sollten aufeinander abgestimmt sein und nahtlos zusammenarbeiten, vorzugsweise von einer einzigen Quelle gesteuert. Die GU-Gruppe verknüpft daher alles auf intelligente Weise miteinander: von Flucht- und Paniktüren über Zutrittskontrollsysteme und Brandmeldeanlagen bis hin zu RWA-Anlagen. Selbstverständlich erfüllt ein solches innovatives System alle Anforderungen des Objekts und, was die Fluchtwege betrifft, die aktuellen Normen EN 179, EN 1125 und EN 13637.

## **Wir haben auch das Detail im Fokus**

GU hat nicht nur das Gesamtsystem im Blick. Auch im Detail sind wir Ihr Partner, wenn es um Systemlösungen für Flucht- und Rettungswege geht. Beispiele hierfür sind unsere innovativen selbstverriegelnden Mehrfachverriegelungen mit Panikfunktion.

## **Sicher und ästhetisch**

Wir haben einige spezielle Lösungen entwickelt, die Sicherheit und Ästhetik gut miteinander verbinden. So bieten wir zum Beispiel große Karusselltüren an, die für einen eindrucksvollen und eleganten Eingangsbereich sorgen und gleichzeitig eine maximale Fluchtwegbreite garantieren. Eine separate Fluchttür wird damit überflüssig.



*Fluchtwegschiebetür HM-F FT*



## Haben Sie schon an diese Sicherheitslösungen gedacht?

### Fluchtwegschiebetür HM-F FT

Im verriegelten Zustand funktioniert die Schiebetür wie eine Drehtür mit Fluchttürfunktion. Das bedeutet, dass diese Tür nicht nur im täglichen Betrieb, sondern auch außerhalb der Betriebszeiten in der Betriebsart AUS/NACHT – ohne Zustimmung im Einzelfall – betrieben werden kann (AutSchR, EltVTR, DIN 18650 und EN 16005).



### Das elektrisch verriegelte Panikschloss

Diese kompakte Lösung kombiniert ein selbstverriegelndes Panikschloss mit einer elektrischen Verriegelung der Fluchttür.



Elektrisch verriegelte Touch Bar EVT

### Die elektrisch verriegelte Touch Bar EVT

Diese Touch Bar ist einfach zu bedienen und hat drei Betriebsarten: Freigabe, Alarm und Verriegelung. Hervorragend geeignet für alle Paniktüren (EN 1125).

### Schloss- und Beschlaglösungen

Berücksichtigen Sie Türbeschläge (WDL), Panikschlösser (Serien 19 und 21) sowie eine Kombination mit Türschließern (Serie 73x).



#### Vorgeschlagene Komponenten

- 1 WDL-Beschläge mit wartungsfreier Drückerlagerung
- 2 Obentürschließer OTS 735
- 3 BKS Panikschlossserie 21

1



2



3





# Systemlösungen für natürliche Lüftung

**Die Bedeutung der Lüftung für unser Wohlbefinden hat in den letzten Jahren zu Recht an Aufmerksamkeit gewonnen. Gebäude müssen nicht nur ästhetisch und funktional sein, sondern auch zur Gesundheit der Bewohner und Nutzer beitragen. Ein optimales Raumklima beginnt mit der Lüftung.**

## **Dämmung oder Lüftung**

Architekten wissen, dass der „Balanceakt“ zwischen Dämmung und Lüftung manchmal Schwierigkeiten bereitet. Gebäude werden immer besser gedämmt. Dies wirkt sich positiv auf die Energiekosten aus und trägt zum Erreichen der Nachhaltigkeitsziele bei. Aber auch eine gute Raumluftqualität und die notwendigen Lüftungsmöglichkeiten müssen unbedingt berücksichtigt werden.

## **Fenster offen? Natürliche Lüftung**

Die natürlichste Variante der Lüftung ist das Öffnen eines Fensters. VENTUS, unser System zum Öffnen einwärts kippender Oberlichter, bietet eine Lösung. Dieses System kann manuell oder, in Kombination mit dem ELTRAL S, elektrisch betätigt werden. Dieses System ist für fast alle Fensterarten geeignet. Egal ob die Bänder oben oder unten liegen. Durch die

schmale Bauweise eignet sich das System auch für höher eingebaute, nach innen öffnende Oberlichter.

## **Wasser- und schalldicht, energieeffizient und sicher**

Der interne Verriegelungsmechanismus im Scherenarm sorgt für maximalen Druck auf die Fensterfläche. Damit werden die hohen Anforderungen an Wind- und Wasserdichtheit, Schalldämmung und Energieeffizienz erfüllt. Mit dem zusätzlichen UNI-JET Zentralverschluss wird die Einbruchssicherheit erhöht.

## **Günstig in der Installation**

Das Oberlichtöffnersystem VENTUS ist einfach zu installieren und vielseitig in der Betätigung. Verriegelbare und stufenlos einstellbare Neigungspositionen garantieren eine perfekt kontrollierte Lüftung. Bei Bedarf kann die Öffnerschere zur Reinigung leicht ein- und ausgehängen werden.

## **Mehr Informationen?**

Möchten Sie mehr über dieses System erfahren? Kontaktieren Sie unseren Produktspezialisten.





Oberlichtöffnersystem VENTUS



# Systeme für moderne Zutrittskontrolle

**Große Unternehmen entscheiden sich zunehmend für eine intelligente Zutrittskontrolle. Sie tun dies, um die Sicherheit und den Komfort für die Mitarbeiter zu gewährleisten. Wenn ein Auftraggeber einen einfachen und sicheren Zugang wünscht, ist es wichtig, dies frühzeitig zu bedenken.**

## **GEMOS-System**

Unser GEMOS-System bietet die Möglichkeit, eine breite Palette von Türsicherungsfunktionen in einem System zu kombinieren. Praktisch und übersichtlich. Ein Beispiel ist die Kombination einer Zutrittskontrolle mit elektronisch

gesicherten Flucht- und Paniktüren. Das System kann individuell angepasst und zum Beispiel mit Sicherheitsmanagementsystemen oder Systemen von Drittanbietern verbunden werden.

## **Türöffnungssysteme**

Die GU-Gruppe bietet sowohl mechanische als auch elektronische Lösungen für unterschiedliche Türen an. Auf diese Weise lassen sich Zutrittsberechtigungen leicht einrichten, kontrollieren und anpassen. Wir kombinieren intelligente Türsysteme mit cleverer Software. Unterschiedliche Türarten und Funktionen können so einfach integriert werden.







### Auch für weniger komplexe Projekte

GU-Produkte bieten auch für kleine Objekte Lösungen. Indem nur die Basiskomponenten angewendet und konfiguriert werden, ist eine separate Server- oder Client-Installation nicht erforderlich. Werden später Türen hinzugefügt? Oder muss das System erweitert werden? Mit einer Konfiguration kann das System im Handumdrehen skaliert werden.



### Elektronisches Schließsystem ixalo

Das elektronische Schließsystem ixalo benötigt keine Verkabelung an der Tür und kann dennoch, im Bedarfsfall, in das Gebäudemanagementsystem GEMOS eingebunden werden. Dadurch erhält man einen noch besseren Überblick und kann schneller und effizienter Zutrittsrechte verwalten. Es ist auch möglich, Türen nachträglich in das System zu integrieren oder offline zu verwalten.



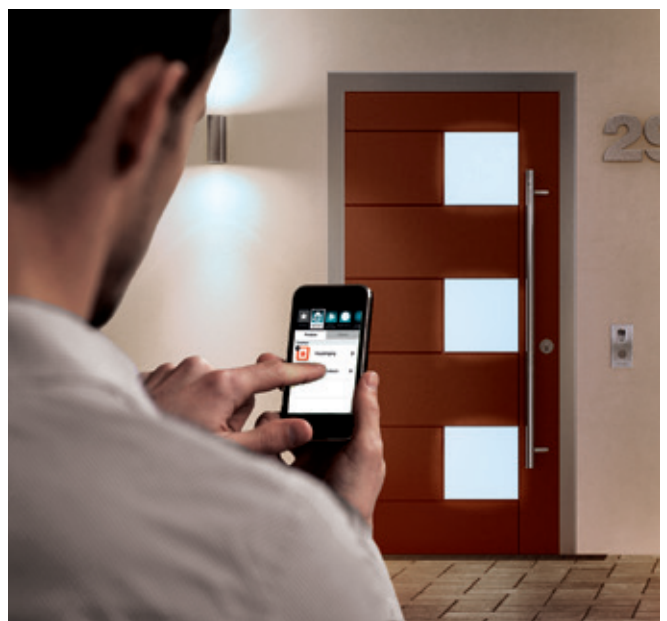


# Systemlösungen für Einbruchschutz

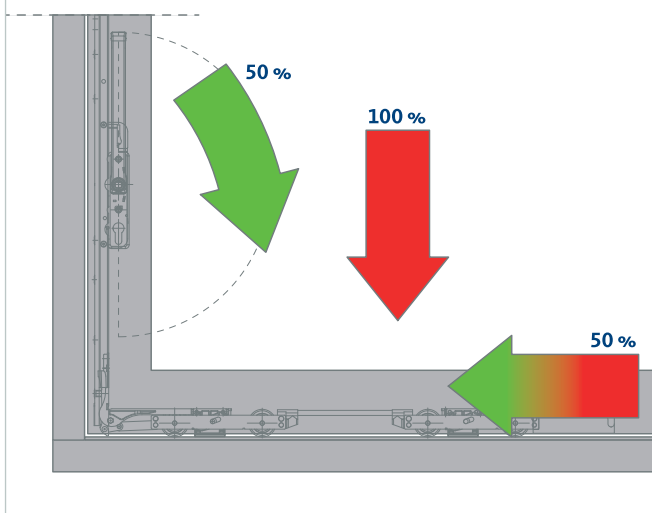
Für viele Gebäudenutzer spielt die Einbruchsprävention eine große Rolle. Sie erhöht das Sicherheitsgefühl. Wer einen wirksamen Einbruchschutz realisieren will, sollte sich darüber schon im Vorfeld Gedanken machen. So kann eine maßgeschneiderte Lösung gesucht werden, die direkt in das Projekt integriert wird. Dies bietet auch optische Vorteile.

## **GU SECURITY Mehrfachverriegelungen**

Außentüren haben zahlreiche Funktionen. Sie dienen nicht nur als Zugang, sondern auch dem Schutz vor Einbruch, dem Brandschutz und der Fluchtmöglichkeit. Die GU SECURITY Mehrfachverriegelungen mit Schließteilen im oberen und unteren Türbereich werden diesen hohen Erwartungen mehr als gerecht. Sie bilden ein Sicherheitssystem, das auf die jeweilige Eingangssituation zugeschnitten ist. Unabhängig ob es sich um Holz-, Kunststoff- oder Aluminiumtüren handelt.







*Durch den Einsatz der HS LiftUnit wird die Bedienung der Hebeschiebetür komfortabel und einfach, da die Bedienkräfte spürbar reduziert werden*

### Hebeschiebe-Beschläge

GU ist der führende und innovative Hersteller im Bereich der Hebeschiebe-Beschläge. Wir garantieren ein hohes Maß an Einbruchschutz. Dazu verwenden wir verschiedene Komponenten aus unserem umfangreichen Sortiment. So verhindert beispielsweise der intelligente Aushebeschütz, dass der Schiebeflügel in geschlossener Position angehoben werden kann. Und das Nachtlüftungsmodul verbindet Einbruchschutz mit optimalem Lüftungskomfort. Beide Lösungen sind RC2-geprüft nach EN 1627-1630.



### Breites Angebot an Fenster- und Türbeschlägen

Unser breites Angebot an verdeckt liegenden Fenster- und Türbeschlägen für Kunststoff-, Holz- und Aluminiumfenster und -türen erfüllt die hohen Designansprüche von Architekten. Darüber hinaus erweitert es den Spielraum für die Gestaltung der Fenster und Türen. Die verdeckt liegenden Bänder betonen klare architektonische Linien und bieten das gleiche Maß an Sicherheit und Funktionalität wie aufliegende Bänder. Dies bietet also eine Lösung für das Drehen, Kippen und Schließen von Fenster und Türen.

Die Fenster- und Türbeschläge der GU-Gruppe erfüllen alle Anforderungen der geltenden nationalen Gesetzgebung und der europäischen Normen.



*Verdeckt liegender Fensterbeschlag  
UNI-JET SCF.*

# „Wir haben ein funktionelles und komfortables Gebäude für unsere Gäste“

In Vrouwenpolder, niederländische Provinz Zeeland, befindet sich das neu gebaute Duinhotel Breezand. Mit runden Formen und einer natürlichen Ausstrahlung haben RoosRos Architects dafür gesorgt, dass sich das Hotel in die umgebende Dünenlandschaft einfügt. Der eingebaute Hebeschiebe-Beschlag und der Schiebetürantrieb sind von GU. Im Interview: Leon de Visser, Miteigentümer von Breezand Vakanties.

**Das Duinhotel Breezand wurde am Valentinstag 2020 nach einer Bauphase in Zusammenarbeit mit Bouwgroep Peters eröffnet. Welche Anforderungen hatten Sie in Bezug auf die Architektur?**

„Neben der Verwendung nachhaltiger Materialien sollte das Hotel auch in der Nutzung nachhaltig sein. Das Gebäude sollte außerdem funktional und komfortabel für unsere Gäste sein. Dies haben wir durch intelligentes Design und nachhaltige Installationstechniken erreicht.“

**In dieser Gegend, am Meer, hat man mit starken Winden zu kämpfen. Wie haben Sie das berücksichtigt?**

„Wir haben uns für eine breite Schiebetür entschieden, die an der Außenseite geführt wird. Dadurch wird sichergestellt, dass die Tür auch bei starkem Wind gut abdichtet. Darüber hinaus trägt diese große Fensterfläche dazu bei, den Gästen in allen Zimmern einen optimalen Blick auf die wunderschöne Dünenlandschaft zu ermöglichen. Trotz einer Türbreite von 2,80 Meter ist die Tür leicht zu bedienen.“

**Sie haben sich auch für einen Schiebetürantrieb der GU-Gruppe entschieden. Was war Ihnen wichtig?**

„Der Haupteingang erfüllt mehrere Funktionen. Es ist der Eingang zur Rezeption des Hotels, aber auch der Eingang zu den dahinter liegenden Bungalowparks und zum Restaurant. Darüber hinaus ist er der Haupteingang für Hotelgäste. Wir haben uns daher für eine doppelte Glasfassade entschieden, damit der Eingang genügend Kapazität hat, um viele Menschen hereinzulassen. Die Innenfassade ist mit einer automatischen Schiebetür von GU ausgestattet. Da die Fensterprofile der Fassade sehr schmal sind, war es für uns wichtig, auch die Schiebetür so schmal wie möglich zu halten. Das ist gut gelungen.“



Bildnachweis: © RoosRos Architecten



<b>Projekt :</b>	Duinhotel Breezand, Niederlande
<b>Architekt:</b>	RoosRos Architecten
<b>Fassadenbauer:</b>	H-GBM b.v.
<b>GU-Lösung:</b>	Schiebetürantrieb und Hebeschiebe-Beschlag









**Projekt :**

**Architekt:**

**GU-Lösung:**

Stadsschouwburg Utrecht, Niederlande

Van Hoogevest Architecten

- Mechanische Panikschlösser der Serie 23 und Panikbeschläge (EN 1125)
- Elektromechanische EK-Schlösser der Serie 21 und Panikbeschläge
- Türschließer Serie OTS 736
- E-Öffner (ET 8) und Signalisierung des Türzustandes



# „Alles an diesem Gebäude ist eine Herausforderung, aber für die GU-Gruppe war das kein Problem“



Nach einer umfassenden Renovierung hat die Stadsschouwburg Utrecht ihre Türen wieder geöffnet. Im renovierten Theater sind Einsteckschlösser und Türbeschläge der GU-Gruppe eingebaut worden. Das historische Gebäude wurde in den Kriegsjahren von keinem Geringeren als Willem Dudok entworfen. Ein Interview mit Jos van Opzeeland, Leiter der Abteilung Theatertechnik und Gebäudemanagement.

## ***Welche Herausforderung stellte sich dem Architekten bei dieser Renovierung?***

„Alles an diesem Gebäude ist eine Herausforderung, denn es ist ein denkmalgeschütztes Gebäude. An der Außenhülle darf so gut wie nichts verändert werden. Zum Beispiel dürfen Türöffner nicht sichtbar sein, während man den Eingangsbereich aber gerne automatisieren möchte. Mit der Technik von GU ist dies gelungen.“

## ***Im Inneren wurden fast alle Räume umgestaltet. So sind die Säle mit Paniktürverschlüssen ausgestattet, um die Besucher so sicher und schnell wie möglich aus dem Gebäude zu bringen, wenn eine Situation dies erfordert. Warum haben Sie sich für die GU-Gruppe entschieden?***

„Der Architekt wollte ein schlichtes Erscheinungsbild in den Sälen, sowohl für die Wände als auch für die Türen. Es sollte so aussehen, als ob die Türen sozusagen mit den Wänden verschmelzen. Ein massiver, großer Balken oben auf der Tür passte nicht dazu. Die Technik der GU-Gruppe ist wahres Design. Die Paniktürverschlüsse sind in die Türen integriert und nicht aufliegend montiert. Man sieht eigentlich gar nicht, dass es ein Panikverschluss ist.“

## ***Was sind die Vorteile, wenn die gesamte Fenster- und Türtechnik von der GU-Gruppe stammt?***

„Wir haben nur einen Ansprechpartner, das vereinfacht alles. Während der Umbauarbeiten kamen Mitarbeiter der Vertriebsniederlassung von GU-Nederland ins Objekt, um sich die maßgeschneiderte Lösung für unsere Türen anzusehen. Das ist hilfreich, insbesondere bei problematischen Türen: Wenn eine Tür nicht funktioniert und sich tausende Besucher im Gebäude aufhalten, haben Sie ein Problem. Zum Glück lebt die GU-Gruppe ein hohen Servicegedanken.“



Bildnachweis: © Dorien Hein



**Projekt :** Theater Zuidplein Rotterdam, Niederlande  
**Architekt:** De Zwarte Hond  
**GU-Lösung:**  
- Elektrisch kuppelbare und mechanische Panikschlösser der Serie 21  
- Panikbeschläge für 1- und 2-flügelige Fluchttüren nach EN 1125

Bildnachweis: © Scagliola Brakkee



# „In einer Notsituation ist das Publikum in kürzester Zeit draußen“

In Rotterdam finden Sie das ikonische Gebäude des Theaters Zuidplein: ein Gebäude aus dem Jahr 2020 mit drei Theatersälen, einem Café-Restaurant und einer Bibliothek. Tagsüber erzeugt die geöffnete Fassade ein auffälliges Lichtspiel im Innenraum; nachts strahlt die Beleuchtung durch die Fassade nach außen und unterstreicht den Eingang. Im Interview: Fred den Hartog, Leiter des Bereichs Technischer Dienst/ Facilities/ICT am Theater Zuidplein.

***Das Gebäude des Theaters Zuidplein sticht in seiner Umgebung mit benachbarten Gebäuden wie dem Ahoy ziemlich hervor. Was möchten Sie ausstrahlen?***

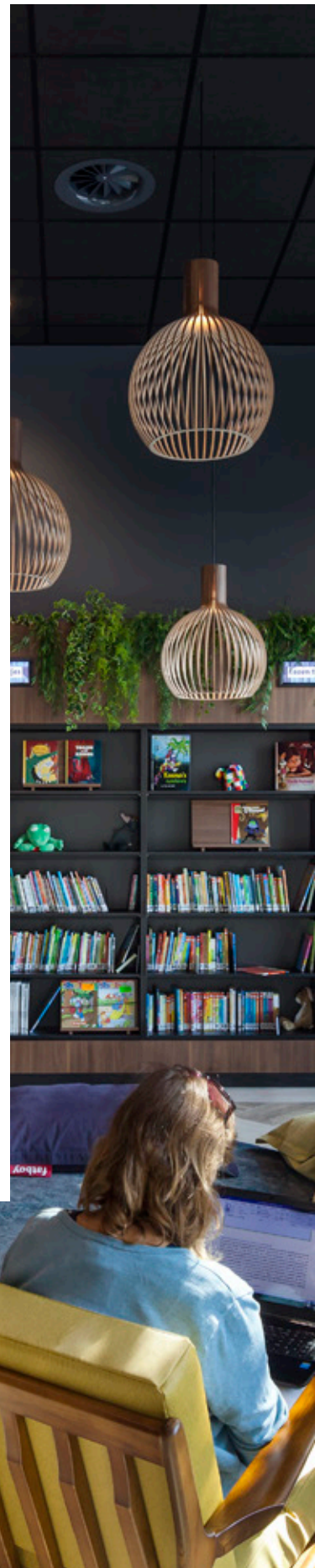
„Wir befinden uns in Rotterdam-Zuid. Viele Einwohner fragen sich: Was passiert eigentlich hinter dieser Theatertür? Wir möchten ein leicht zugängliches Theater sein, in dem sich alle Rotterdamer Einwohner willkommen fühlen. Daher ist die Fassade unseres Gebäudes mit einer Aluminiumplatte mit einem Muster verkleidet. Dadurch entsteht ein orientalischer Effekt, vor allem, wenn abends die Innenbeleuchtung eingeschaltet ist. Tagsüber strahlen wir auch ein Gefühl der Zugänglichkeit aus, da wir eine große Glasfassade haben.“

***Der große Saal bietet Platz für 618 Sitze, musste aber auch für Stehkonzerte geeignet sein. Wie hat der Architekt diese Aufgabe gelöst?***

„Anstatt den Saal mit einer verschiebbaren Tribüne auszustatten, wurde eine Lösung gewählt, bei der die Bühne einfach umgebaut werden kann. Das Parterre und der Balkon werden durch eine Hebewand vom Rest des Saals abgeschiedet. Bei dieser Anordnung passen tausend stehende Besucher in den Saal.“

***In den Sälen gibt es Paniklösungen der GU-Gruppe. Erfüllen sie Ihre Erwartungen?***

„Auf jeden Fall! An allen unseren Notausgangstüren befinden sich Druckstangen. Wir haben die Evakuierung des gesamten Gebäudes mittlerweile einige Male geprobt. Die Fluchtwege haben Doppeltüren, die sofort aufgehen: In kürzester Zeit war das gesamte Publikum draußen.“





# Intelligente Gebäude sind die Zukunft

**Bis 2050 soll der Gebäudebestand in Deutschland nahezu klimaneutral werden. In so genannten „Smart Buildings“ arbeiten verschiedene Systeme zusammen, um dies zu ermöglichen.**

Smart Buildings ist ein Begriff, der in den letzten Jahren immer mehr an Bedeutung gewonnen hat. Diese Gebäude können sich durch intelligente Technologie an die Bedürfnisse der Nutzer anpassen. Denken Sie zum Beispiel an Komfort, Sicherheit und Energieeffizienz. Mit GEMOS bietet Ihnen die GU-Gruppe das führende browserbasierte Gebäudemanagement- und Organisationssystem (PSIM).

## GEMOS PSIM

GEMOS überzeugt als herstellerunabhängiges, browserbasiertes System durch gewerkeübergreifende Interaktion und eine einheitliche, intuitive Oberfläche, inklusive der freien, individuellen und anforderungsgerechten Gestaltungsmöglichkeit.

GEMOS bietet eine PSIM-Komplettlösung, die die Komplexität des Gebäudemanagements auf einfache Handlungsmuster und Arbeitsanweisungen reduziert. Die Alarmer und Informationen sind nach Art und Priorität sortiert, so dass die Nutzer effizient und effektiv auf eine Vielzahl von Situationen reagieren können.

GEMOS ist eine Produktfamilie aus Software, Hardware, Zubehör und Dienstleistung. Sie sorgt unter anderem dafür, dass alle Sicherheitssysteme zusammenarbeiten und einfach zu bedienen sind.

Beispiele hierfür sind Sicherheitseinrichtungen wie:

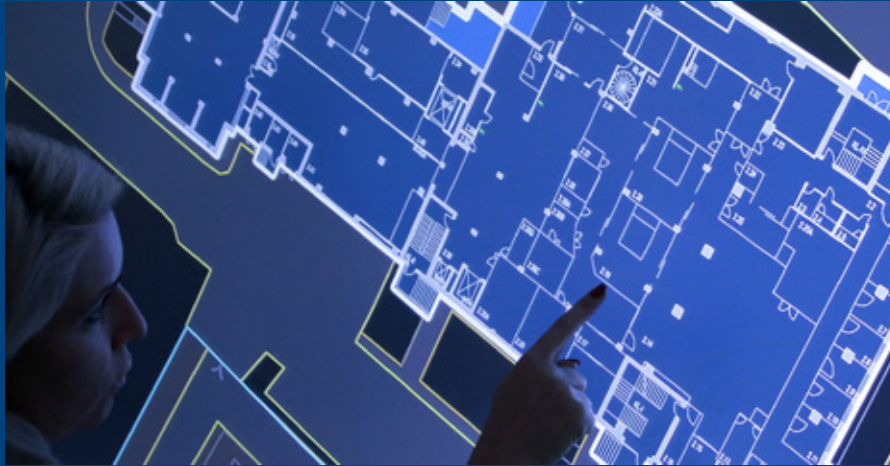
- Aufzugsanlagen
- Brandmeldeanlagen

- Überfall- und Einbruchmeldeanlagen
- Elektrotechnische Anlagen (Licht, Steckdosen über KNX/EIB)
- Elektroakustische Anlagen
- Elektronische Schließsysteme
- Fluchtwegsteuerungen
- Kommunikations- und Telefonanlagen
- Medientechnische Anlagen (Audio, Video, etc.)
- Personennotrufanlagen
- Videosysteme
- Sprechanlagen
- Zutrittskontrollanlagen

Die Skalierbarkeit von GEMOS ist eine der stärksten Eigenschaften. GEMOS eignet sich sowohl für kleine Anlagen (z. B. Brandmeldeanlagen) als auch für große und komplexe Systeme.

GEMOS erfüllt die Anforderungen aller Szenarien: von Sicherheit und Schutz bis hin zu Risiko- und Gebäudemanagement. Es ist die ideale Lösung für jede Organisation, die nach optimaler Sicherheit und effizientem Gebäudemanagement sucht.





## GEMOS entwickelt sich ständig weiter

Die Entwicklungen im Bereich der Gebäudemanagementsysteme sind rasant. Auch GEMOS bleibt auf dem neuesten Stand. Unsere Experten streben nach Verbesserungen, zum Beispiel in Bezug auf Schnittstellen, Visualisierung, Überwachung, Grundrisse, Layouts und Benutzerfreundlichkeit.

### Einige verbesserte Funktionen im Fokus: GEMOS Mosaic

- Das stufenlose Heranzoomen von Karten führt zu immer mehr Details („Google Maps-Effekt“).
- Geografische Informationssysteme (GIS) – Mapping-Unterstützung in GEMOS 5 von festen und dynamisch agierenden Sensoren mittels GPS-Koordinaten.
- Überwachung von sich bewegenden Objekten.  
Zum Beispiel kann ein Video-Livestream von einer Drohne während eines Überwachungsfluges angezeigt werden.



# Unsere 5 Highlights

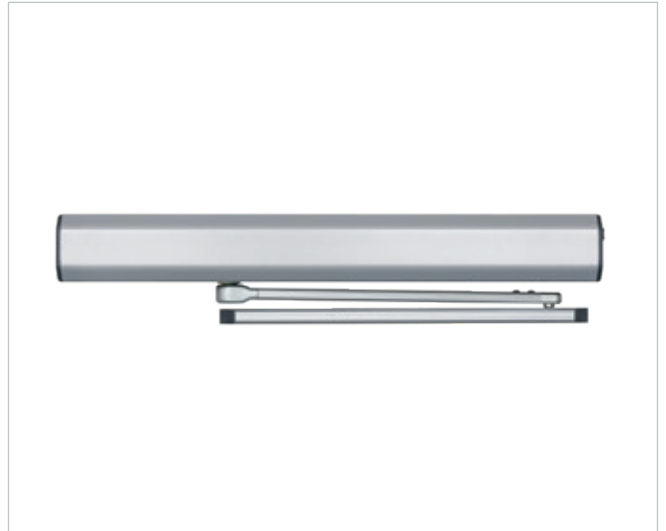
GU Automatic  
Türschließer  
ixalo  
Paniklösungen  
Modulares Zylindersystem





# GU Automatic

Automatische Eingangssysteme bieten Ihnen einen komfortablen Zugang. Sie eignen sich als moderne Eingangslösung in öffentlichen Gebäuden, Flughäfen, Bahnhöfen, Einkaufszentren, Banken, Krankenhäusern und Pflegeeinrichtungen. Sowohl für Innen- als auch für Außentüren bieten diese automatischen Systeme mehr Bewegungsfreiheit und Sicherheit. Der komfortable Zugang erfolgt per Radarbewegungsmelder, Taster oder über ein Zutrittskontrollsystem. So lassen sich Barrierefreiheit, Einbruchschutz und Fluchtwegsicherheit umsetzen.



## Automatischer Drehtürantrieb DTN 80

Mit nur einem Drehtürantrieb lassen sich alle Anwendungen realisieren:

- 1- und 2-flügelige Drehtüren
- Brandschutztüren
- Fluchttüren
- Ziehend oder drückend



## Automatische Karusselltür GGG

- Minimale Profilansichten
- Drehkreuz aus feingerahmter Aluminium-Glaskonstruktion
- In den Ausführungen manuell, halbautomatisch und vollautomatisch
- Manueller und automatischer Nachtverschluss
- Push-and-go-Funktion aktivierbar



## Automatische Schiebetür CM-F

- CM-F: Redundanter Antrieb mit 2-Motoren-Technik für den Einsatz in Flucht- und Rettungswegen
- CM-F WK2: geprüfte Schiebetür gemäß EN 1627 in Kombination mit automatischer Mehrfachverriegelung AMV, Komponenten, die das Anheben verhindern und Verwendung von Sicherheitsglas P4A
- Laufruhe durch große Laufrollen und gummielagerte austauschbare Lauffläche
- Selbstlernende Steuerung mit vielfältigen Anschluss- und Einstellmöglichkeiten

# Türschließer

Das automatische Schließen von Türen spielt in bestimmten Gebäuden eine wichtige Rolle. Mit den kompakten Türschließern der Serie OTS/VTs kombinieren Sie verschiedene Möglichkeiten mit einem attraktiven Design. Wie wichtig zuverlässig arbeitende Türschließer sind, wissen Experten. Deshalb ist das automatische Schließen, zum Beispiel für alle Brand- und Rauchschutztüren, in den Bauvorschriften (EN 1154) gesetzlich vorgeschrieben. So vielfältig wie die Anwendungsbereiche sind, so vielseitig ist auch das Angebot an Türschließerlösungen der GU-Gruppe.

## Kompaktes und elegantes Design

Die Abdeckung und der Gleitarm sind in verschiedenen Materialien und Ausführungen erhältlich, die zu jeder Tür und zur umgebenden Architektur passen.



## Aufliegende Obentürschließer mit Gleitschiene

### Leistungsmerkmale:

- Für 1- und 2-flügelige Türen
- Passend für die unterschiedlichsten Türbreiten
- DIN links und DIN rechts verwendbar
- Stufenlos einstellbare Ventile, für Schließgeschwindigkeit und Türeendschlag
- Zulässig für Brand- und Rauchschutztüren (EN 1154)



## Aufliegende Obentürschließer mit Scherenarm

### Leistungsmerkmale:

- Für 1-flügelige Türen
- Passend für die unterschiedlichsten Türbreiten
- DIN links und DIN rechts verwendbar
- Stufenlos einstellbare Ventile, für Schließgeschwindigkeit und Türeendschlag
- Zulässig für Brand- und Rauchschutztüren (EN 1154)



## Verdeckt liegende Türschließer mit Gleitarm

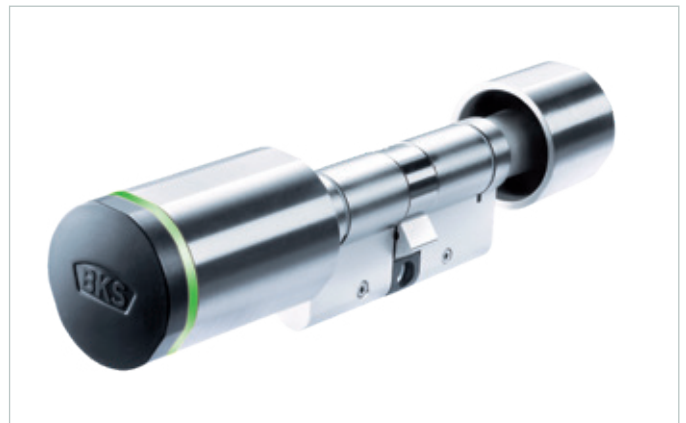
### Leistungsmerkmale:

- Verdeckt liegender Türschließer für 1-flügelige Türen
- Passend für die unterschiedlichsten Türbreiten und Türstärken
- Die Herzkurventechnik ermöglicht ein extrem leichtes und komfortables Öffnen und Begehen der Tür
- Geeignet für barrierefreies Bauen
- Stufenlos einstellbare Ventile, für Schließgeschwindigkeit und Türeendschlag
- Zulässig für Brand- und Rauchschutztüren (EN 1154)



# ixalo

Das elektronische Schließsystem von BKS ist eine ganzheitliche Systemlösung bestehend aus ixalo-Zylinder, ixalo-Beschlag, ixalo-Wandler sowie die ixalo-Zutrittsmedien und die Software BKS KeyManager. Neben seiner technischen Funktionalität besticht das System durch modernes Design.



## Vorteile ixalo-System:

- Hohe Energieeffizienz
- Optische und akustische Signalisierung der Zutrittsberechtigung
- Zahlreiche Sonderfunktionen (Tagesfreigabe, Vieraugenprinzip, EMA-Funktion etc.)
- ixalo | key App – der komfortable digitale Schlüssel
- Unterstützte Technologien:
  - SE Technologie von BKS
  - RFID Technologie
    - MIFARE Classic®
    - MIFARE DESFire®

## Merkmale ixalo-Beschlag:

- Designorientierte Zutrittslösung
- Komfortable Bedienung dank Türdrücker
- Verwendung an Flucht- und Rettungswegtüren (EN 179/EN 1125)
- Zahlreiche Drückerformen kombinierbar (WDL-Programm)
- Rechts-/Links-Verwendung einstellbar – auch nachträglich

**ixalo**®

# Paniklösungen

Die GU-Gruppe bietet eine große Auswahl an Druckstangen und Stangen-griffen. Sie eignen sich für 1- oder 2-flügelige Brandschutztüren, Rauch-schutztüren oder Türen bis 300 kg.

In Kombination mit Einsteckschlösser und Zubehör von BKS sind die Druckstangen und Stangengriffe nach EN 1125 zugelassen. Die Dauerhaf-tigkeit ist mit 1 Millionen Schließbewegungen getestet. Die Serien sind in den Ausführungen Edelstahl, Aluminium oder Kunststoff erhältlich.

## Panikbeschläge

Von Standardbeschlägen über einbruchhemmende Varianten bis hin zu Ausführungen für Brand- und Rauchschutz sowie Fluchttüren ermög-lichen die Beschlagslösungen und Drückerserien der GU-Gruppe ein ein-heitliches Design für Fenster und Türen im gesamten Gebäude.



Elektrisch verriegelte Touch Bar



Stangengriff



Serie DIRIGENT

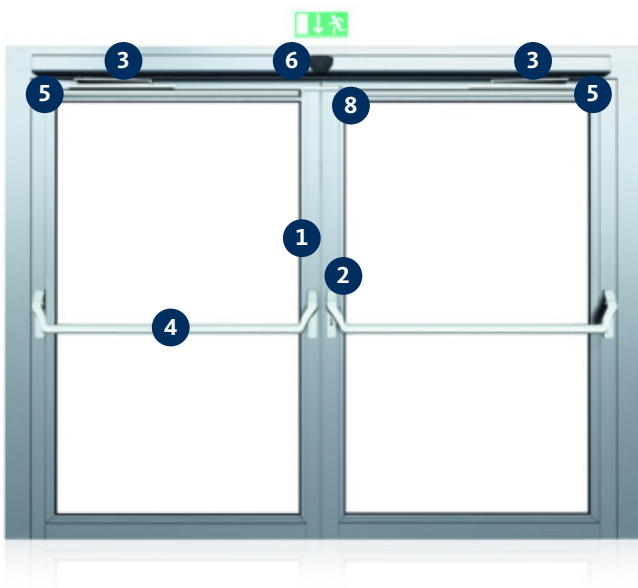


Serie BELCANTO-PANIK



Serie RONDO

## Beispielkomponenten für den Einsatz an einer Paniktür



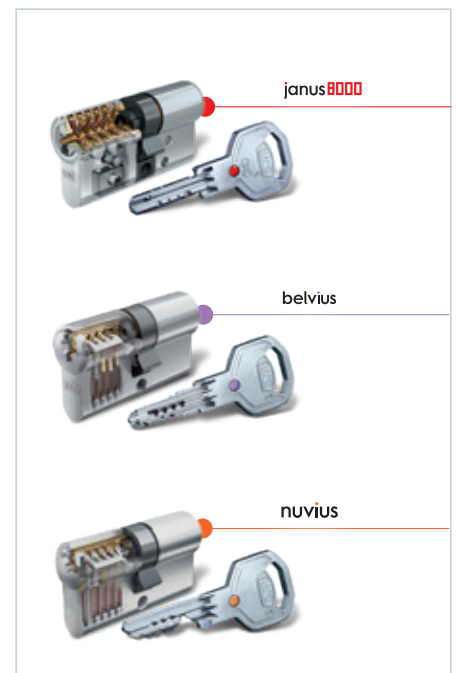
- 1 Motorisches Treibriegelschloss
- 2 Motorisches Treibriegelschloss in Kombination mit:  
– Panikschlösser Serie 19/21  
– Mehrfachverriegelung SECURY 19/21
- 3 Drehtürantrieb DTN 80
- 4 Paniktürbeschlag nach EN 1125  
– Druckstangen und Stangengriffe
- 5 Sicherheitssensoren
- 6 Radarbewegungsmelder
- 7 Ellenbogentaster
- 8 Mitnehmerklappe MNK



# Modulares Zylindersystem

Die modularen mechanischen Schließsysteme von BKS setzen neue Maßstäbe in Flexibilität und Anpassungsfähigkeit.

Sie ermöglichen eine Anpassung an künftige Anforderungen, bei Umzügen oder beim Austausch von Türen. Sie haben die Wahl zwischen den Zylindersystemen janus8000 und belvius (Wendeschlüsselsysteme) sowie nuvius (konventionelles Schließsystem).



## Besondere Eigenschaften

- Problemlose Integration in neue Türen aufgrund von Umzug oder Türänderungen
- Durch den intelligenten Einsatz von einzelnen Komponenten aus verschiedenen Baureihen haben belvius und nuvius gemeinsame Eigenschaften
- Der Zylinder kann flexibel an die Anforderungen vor Ort angepasst werden
- Variable Baulängen von 27 bis 65 mm
- Zylinder mit einer starren Länge und modulare Zylinder können in Schließanlagen kombiniert werden
- Effiziente Nutzung von Material und Ressourcen: Verwendung eines Verbinders für bis zu vier Baulängen
- Optional: seewassergeschützte Ausführung

# Weltweite Projekte der GU-Gruppe







## Universität der Stadt Münster (Geowissenschaften)

Dieses Gebäude hat eine ruhige, horizontal gegliederte Fassade. Die Hörsäle, die Bibliothek und der Haupteingang treten jedoch von außen als grüne Volumina in Erscheinung und sorgen für Gliederung der Funktionen. In Sachen Nachhaltigkeit ist das Gebäude ein echtes Highlight: Es ist 30 % energieeffizienter als der EnEV 2009-Standard, erfüllt den Green-Building-EU-Standard und wurde von der Deutschen Gesellschaft für Nachhaltiges Bauen mit dem Gold-Zertifikat ausgezeichnet. Das Haus wird über eine Betonkernaktivierung in Grundlast gekühlt und beheizt.

In den meisten Gebäuden der Westfälische Wilhelms-Universität Münster wurden Lösungen für Flucht- und Rettungswege sowie Zutrittskontrolllösungen von der GU-Gruppe verbaut. Eines der Entscheidungskriterien war die geleistete Planungsunterstützung durch die Fachleute und die Verfügbarkeit von Ersatzteilen.

<b>Projekt :</b>	Universität der Stadt Münster, Gebäude der Geowissenschaften
<b>Architekt:</b>	agn
<b>GU-Lösung:</b>	<ul style="list-style-type: none"><li>- Selbstverriegelnde SECURY Mehrfachverriegelungen</li><li>- Fluchttürsteuerungen</li><li>- Drehtürantriebe</li><li>- Druckstangen</li><li>- Stangengriffe</li><li>- Panikschlösser</li><li>- Mechanische Zutrittskontrolle</li></ul>







## Hyatt in Düsseldorf

Das rund 55 Meter hohe Bauwerk auf der schmalen Landzunge im Medienhafen hat eine an alte Hafenkräne angelehnte Formgebung. Und das aus gutem Grund: Das architektonische Highlight befindet sich im ehemaligen Hafen von Düsseldorf. Heute ist es ein komplett modernisiertes Stadtviertel. Es besteht aus zwei Türmen, die mehr oder weniger identisch gestaltet sind. Der nach Nordwesten gerichtete Turm bietet auf 17 Geschossen Raum für Büros.

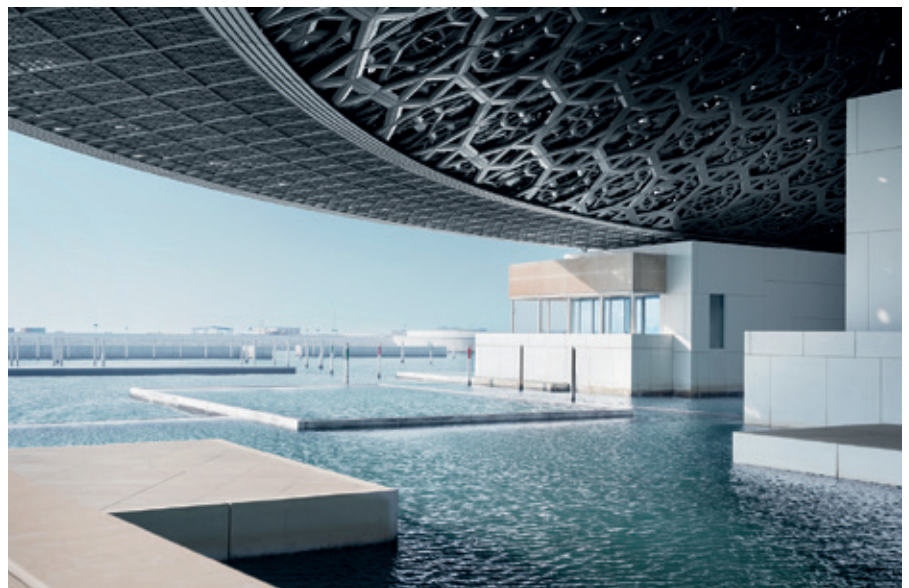
Der zweite Turm, in dem sich das Hyatt Regency Hotel mit über 300 Zimmern befindet, orientiert sich nach Südosten, zur Altstadt und dem Handelshafen.

Die im Bürogebäude verbaute vollautomatische Karusselltür ist von GU Automatic. Mit einer Gesamthöhe von 7,86 Meter ist diese Tür eine der höchsten Europas. Die Durchgangshöhe beträgt 4,24 Meter. Diese Ausführung hat auch eine Luftschleieranlage.

**Projekt :** Hafenspitze, Hyatt, Düsseldorf  
**Architekt:** SOP Architekten  
**GU-Lösung:** Karusselltür Typ GRA (vollautomatisch)







## Louvre Museum, Abu Dhabi

Das Louvre Abu Dhabi ist ein Museum mit einer Fläche von 97000 Quadratmetern in den Vereinigten Arabischen Emiraten. Der Name leitet sich von dem Pariser Musée du Louvre ab, mit dem eine enge Kooperation besteht. Das Gebäude liegt direkt an der Küste des Persischen Golfs. Die Aufgabe des Architekten bestand darin, moderne Architektur mit der Tradition arabischer Bauten zu verbinden. Jean

Nouvel entwickelte daraufhin ein Gebäudekomplex, der aus 55 neben- und übereinander angeordneten Quaderbauten besteht. Diese Bauten mit ihren Flachdächern und den dazwischenliegenden Wegen sollen an eine arabische Altstadt erinnern. Das Museum verfügt über eine flache Kuppel von 180 Metern Durchmesser, die aus 7850 Metallsternen besteht, durch die Lichtstrahlen fallen.

**Projekt :** Louvre Museum, Abu Dhabi  
**Architekt:** Jean Nouvel  
**GU-Lösung:**

- 300 EK-Schlösser
- 20 Druckstangen
- Zusatzschlösser

# Ihre Vorteile unserer Zusammenarbeit für Sie als Architekt!

Bei GU setzen wir uns jeden Tag dafür ein, die Arbeit von Architekten zu erleichtern. Wie wir das tun? Wir fassen es für Sie zusammen!



## **Volle Unterstützung**

Unsere Projektberater unterstützen Sie während des gesamten Prozesses: von der Beratung über die Planung und Ausschreibung bis hin zur Ausführung.



## **Persönliche und fachkundige Beratung**

Wir ermitteln Ihre spezifischen Bedürfnisse und Anforderungen und bieten individuelle branchenspezifische Lösungen für jede Herausforderung.



## **Zuverlässige Produkte**

Unsere Systemkomponenten werden in unseren eigenen Prüf- und Testzentren sorgfältig geprüft. Sie entsprechen allen geltenden Normen und Vorschriften.



## **Schneller Service**

Wenn Sie Fragen haben, möchten Sie, dass Ihnen schnell geholfen wird. Das verstehen wir wie kein anderer.



## **Verständliche und umfassende Informationen**

Beeindrucken Sie Ihre Kunden mit verständlichen und umfassenden Informationen aus erster Hand: Laden Sie Kataloge, Broschüren und Videos der GU-Gruppe herunter.



## **Aktuelle Ausschreibungstexte**

Wir verhelfen Ihnen zu aktuellen und korrekten Informationen. Dazu gehören Datenblätter, technische Zeichnungen, Prüfzeugnisse, Zertifikate, BIM-Daten und Bedienungsanleitungen.



## **Ein Ort zum Entdecken**

Lernen Sie den großzügigen BKS-Showroom am Standort in Velbert kennen. Entdecken Sie unser umfangreiches Angebot an Systemlösungen. Neugierig? Vereinbaren Sie einen Termin!



## **Nehmen Sie Kontakt mit uns auf!**

Rufen Sie unsere Architekten-Hotline für kompetente Beratung an: +49 (0) 2051 201 2000  
Oder schreiben Sie eine E-Mail an: [objektberatung@g-u.de](mailto:objektberatung@g-u.de)









Ausgabe: 07/2025

[www.g-u.com](http://www.g-u.com)

**GU**  
GRETSCH-UNITAS