

SteelPool[®]

PISCINEFUORITERRA



 **AQUAEXPERT**
TUTTE LE FORME DELL'ACQUA

www.aquaexpertsrl.it

PISCINE FUORI TERRA
DI ALTA QUALITÀ
SOLUZIONI
PERSONALIZZATE
INNOVAZIONE
E SOSTENIBILITÀ



SteelPool®

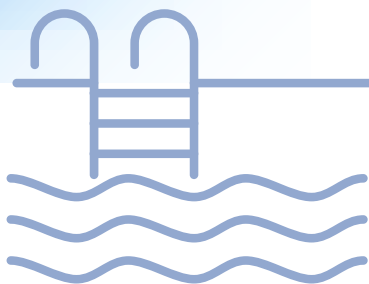


DESIGN E INNOVAZIONE

DELLE PISCINE FUORITERRA **STEEL POOL**

Aqua Expert Srl è un'azienda leader nel settore della progettazione e costruzione di piscine fuori terra, sinonimo di qualità, innovazione e affidabilità. Con oltre 50 anni di esperienza, Aqua Expert si distingue per l'impegno nella realizzazione di soluzioni su misura, che uniscono design d'eccellenza, sicurezza e rispetto per l'ambiente.

La nostra mission è rendere accessibile l'esperienza di una piscina privata a un pubblico ampio, senza compromessi sulla qualità e sulle prestazioni. Offriamo un'ampia gamma di piscine fuori terra, dalle soluzioni modulari più semplici fino a strutture personalizzate di grande impatto, adatte sia per contesti residenziali che per strutture turistiche e ricettive.



I VANTAGGI DI UNA PISCINA FUORI TERRA AQUA EXPERT

ALTA QUALITÀ E AFFIDABILITÀ

Prodotti resistenti e duraturi, in grado di adattarsi a ogni esigenza estetica e spaziale. Utilizziamo solo materiali di alta qualità e controlliamo rigorosamente ogni fase del processo produttivo.

SOLUZIONI PERSONALIZZATE

Progettiamo e realizziamo piscine su misura per soddisfare le richieste di ogni cliente, curando ogni dettaglio, dall'installazione all'assistenza post-vendita.

INNOVAZIONE E SOSTENIBILITÀ

Adottiamo le più moderne tecnologie per garantire efficienza energetica e ridotto impatto ambientale. Sviluppiamo soluzioni eco-sostenibili che riducono il consumo di acqua ed energia, contribuendo a un futuro più verde.

STEEL POOL FUORI TERRA

REALIZZA LA PISCINA DEI TUOI SOGNI
IN POCO TEMPO E A COSTI ACCESSIBILI



LE piscine **Steel Pool fuori terra** rappresentano una soluzione pratica e versatile per chi desidera godere di uno spazio acquatico privato senza la necessità di eseguire lavori invasivi o permanenti nel proprio giardino. Ideali per qualsiasi tipo di terreno, queste piscine possono essere installate anche su una base predisposta che garantisce stabilità e sicurezza, senza dover scavare o alterare in modo permanente il suolo.



Grazie al nostro sistema modulare, l'installazione è veloce e richiede minor tempo di lavoro, permettendo di godere immediatamente di un'area di relax e divertimento. La struttura in acciaio zincato, combinato con materiali resistenti e trattati per contrastare l'usura del tempo, garantisce non solo una lunga durata, ma anche una manutenzione minima. Il design elegante e moderno si adatta a qualsiasi contesto paesaggistico, offrendo un tocco di stile al giardino.

STEEL POOL

PISCINA FUORI TERRA AMOVIBILE

LA SOLUZIONE

PRATICA ED ELEGANTE

LE piscine fuoriterra Aqua Expert sono progettate per essere facilmente adattabili alle esigenze della famiglia, grazie alla **varietà di forme e dimensioni** disponibili. Esistono modelli diversi, ognuno dei quali può essere integrato con accessori come scalette, sistemi di filtraggio e coperture protettive.



FACILE INSTALLAZIONE

La base preassemblata permette un montaggio rapido e senza la necessità di opere murarie complesse.

PISCINA A SFIORO

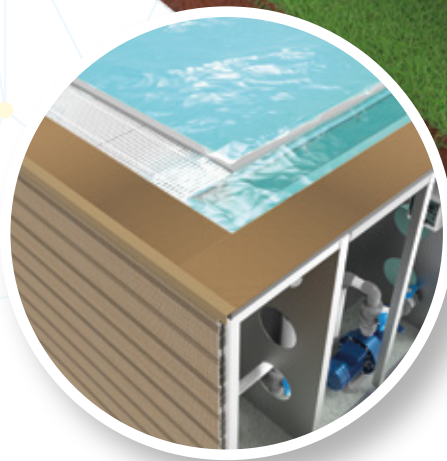
Le piscine Steel Pool possono essere realizzate anche con sfioro totale sui 4 lati. Questo sistema garantisce alla piscina un effetto estetico elegante e uniforme.

La griglia utilizzata per raccogliere l'acqua può essere realizzata in materiale plastico, gres porcellanato o altri materiali, in base alle preferenze estetiche del cliente.

Per chi desidera una soluzione più discreta, è possibile realizzare un sistema di sfioro «sottopavimento» che nasconde completamente il canale di raccolta, eliminando la visibilità della griglia.

La vasca di compenso, necessaria per il sistema a sfioro, è progettata in modo da essere integrata all'interno della struttura di sostegno della piscina, ottimizzando gli spazi e garantendo un design compatto.

Le piscine a sfioro Steel Pool rappresentano una soluzione versatile, elegante e funzionale, ideale per chi cerca un'estetica minimale e allo stesso tempo avanzata dal punto di vista tecnologico.



ADATTA A OGNI TERRENO

Grazie alle sue caratteristiche esclusive la piscina Steel Pool può essere inserita in tutte le tipologie di terreni, anche quelli più difficili e pendenti.



FACILE MONTAGGIO

Il montaggio di una piscina Steel Pool è semplice e veloce, bastano pochi giorni per avere la vostra piscina nel giardino di casa.



ECOSOSTENIBILE

La piscina Steel Pool unisce design e rispetto per l'ambiente. Realizzata con materiali completamente riciclabili, garantisce durata e stile, riducendo l'impronta ecologica.



NUOTO CONTROCORRENTE

Steel Pool è la piscina che consente di allenarsi e divertirsi in acqua con accessori unici come il nuoto controcorrente.



100% MADE IN ITALY

La Steel Pool è una piscina orgogliosamente italiana. Perfetta per ogni giardino, è sinonimo di eccellenza e innovazione Made in Italy.

SU BASE O SU TERRA

Le piscine Steel Pool possono essere costruite su una solida soletta in cemento armato oppure su un comodo telaio autoportante.

La soluzione su soletta in cemento armato è stabile e resistente nel tempo e rende le piscine adatte a qualsiasi tipo di terreno. Ideali per ambienti residenziali e professionali, le Steel Pool su soletta in cemento combinano affidabilità, design e versatilità per una piscina elegante e funzionale.

La piscina costruita invece su terra con telaio autoportante è una soluzione versatile e pratica per godere di un'area balneabile senza interventi invasivi sul terreno.

Questo tipo di piscina è dotato di una struttura portante indipendente, realizzata in acciaio, che assicura stabilità e resistenza senza la necessità di scavi. Possono essere installate rapidamente e rappresentano una soluzione ideale per giardini, terrazze o aree esterne con spazio limitato.



PERSONALIZZABILE

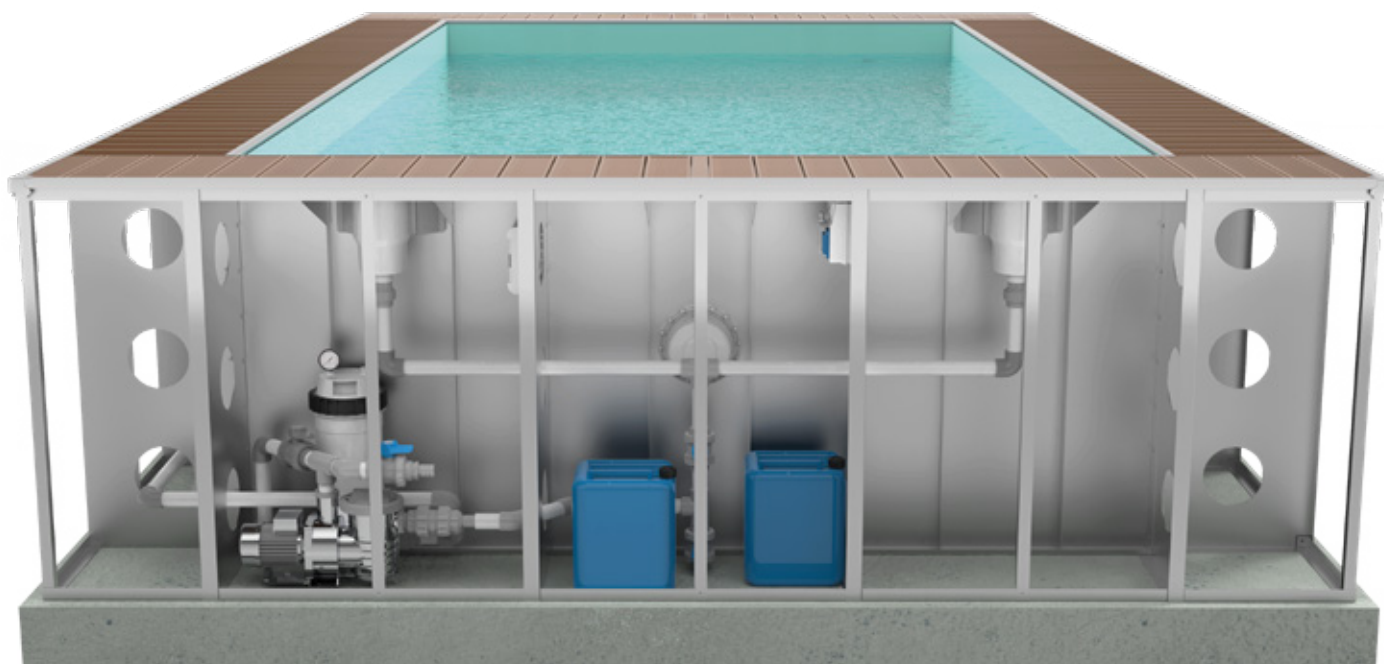
Personalizza la tua Steel Pool! Rendi unica la tua piscina con materiali di qualità e di pregio per stupire ed emozionare.



LA STRUTTURA PORTANTE DELLE PISCINE FUORI TERRA

La struttura delle piscine fuori terra Steel Pool amovibili, è studiata per offrire una combinazione perfetta di robustezza, durabilità e semplicità di montaggio.

Il cuore della struttura è costituito da un telaio in acciaio galvanizzato, un materiale estremamente resistente alla corrosione e agli agenti atmosferici, che assicura una lunga vita alla piscina, anche se esposta a condizioni climatiche difficili. Questo tipo di acciaio è trattato con un rivestimento protettivo che previene la formazione di ruggine e assicura un'elevata resistenza meccanica.



I supporti laterali di rinforzo, sempre in acciaio galvanizzato, sono avvitati mediante bulloneria zincata contro le pareti diritte dell'ossatura e vengono fissati al suolo mediante ancoraggi mobili, che assicurano una perfetta verticalità e stabilità.

Grazie al generoso spessore dei contrafforti laterali, all'interno della stessa struttura, trovano posto tutte le apparecchiature necessarie a filtrare, depurare e riscaldare l'acqua della piscina.

All'occorrenza, in un secondo momento, è possibile aggiungere altri accessori e/o apparecchiature quali: idromassaggio, fontane, fari e altri numerosi optional.

Le piscine Steel Pool, sia su base che su terra, sono prive di saldature e sono tenute insieme esclusivamente mediante bulloni.

La struttura portante e le pareti sono prodotte in acciaio 20/10mm in S280 GD con Zincatura a caldo Sendzimir Z275. Il loro impiego è consigliato principalmente per le piscine di forma lineare a skimmer o a sfioro. Qualora si voglia aumentare il grado di protezione all'ambiente esterno (come vicinanza al mare) è possibile effettuare altri trattamenti come Magnelis e/o verniciatura epossidica.

I pannelli sono corredati di certificazione di idoneità statica secondo NTC 2018 e da marcatura CE secondo UNI EN 1090.



ACCESSORI

TUTTI GLI OPTIONAL PER LA TUA PISCINA

Tutti gli accessori e gli optional per le piscine fuori terra trasformano un semplice spazio acquatico in un'esperienza unica, aggiungendo funzionalità, comfort e stile. Elementi come sistemi di illuminazione LED, cascate d'acqua decorative e idromassaggi migliorano l'estetica e creano un'atmosfera rilassante e suggestiva, ideale per momenti di piacere e relax. Coperture automatizzate, scalette ergonomiche e pavimentazioni antiscivolo aumentano la praticità e la sicurezza, rendendo la piscina adatta a tutta la famiglia. Ogni dettaglio è studiato per arricchire la piscina, combinando design contemporaneo e tecnologie avanzate, per creare uno spazio personalizzato che rispecchi le esigenze e il gusto di chi la vive.

IL RIVESTIMENTO INTERNO

Rivestimento ed impermeabilizzazione interna del fondo vasca in rotoli da mt 25 x 1,65 in membrana di PVC armato morbido ad elevata resistenza (spessore 150/100), di colore standard tinta unita sabbia, da saldare in cantiere. La membrana è prodotta tramite calandratura ed è costituita da 2 fogli di PVC, accoppiati in modo omogeneo l'uno all'altro e contenenti una trama in poliestere. Il risultato è una membrana armata di un millimetro e mezzo di spessore, dotata di un'eccezionale robustezza e di buona stabilità dimensionale.

La membrana è:

- Saldabile
- Imputrescibile
- Resistente all'invecchiamento e all'azione degli agenti atmosferici
- Stabilizzata contro i raggi ultravioletti
- Dotata di un'eccezionale elasticità
- Garantita esente da cadmio

Durante la calandratura agenti antimuffa e battericidi vengono incorporati in ogni foglio per impedire la proliferazione delle alghe e della flora microbica. È possibile scegliere tra un'ampia gamma di colori e di spessori, compresa la tipologia materica 3D.



TUTTI GLI OPTIONAL PER LA TUA PISCINA

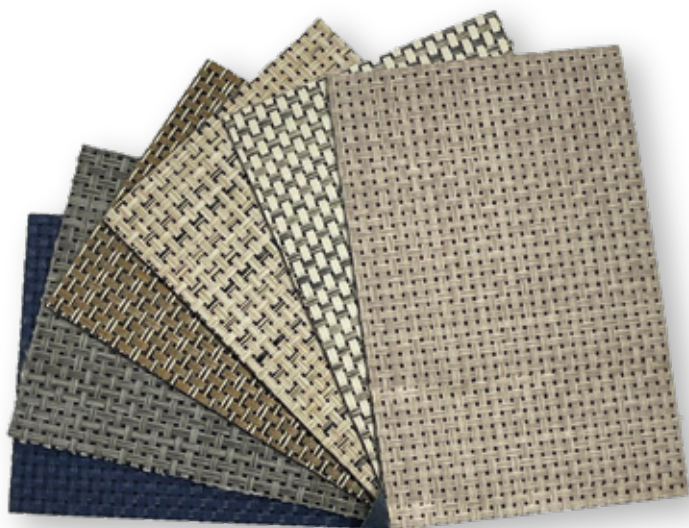
IL RIVESTIMENTO ESTERNO

La possibilità di personalizzare i rivestimenti di una piscina fuori terra offre numerosi vantaggi, sia dal punto di vista estetico che funzionale.

La scelta del materiale e del design permette di creare una piscina che si integri perfettamente con l'ambiente circostante, valorizzando lo stile della casa o del giardino.

Oltre all'aspetto visivo, i rivestimenti contribuiscono alla durabilità e alla manutenzione della piscina. Materiali resistenti all'usura, ai raggi UV e alle variazioni climatiche garantiscono una lunga vita alla struttura, riducendo costi e interventi di manutenzione. Inoltre, alcune finiture offrono proprietà antiscivolo o antibatteriche, aumentando la sicurezza e l'igiene.

Grazie alla personalizzazione, ogni piscina fuori terra diventa un elemento esclusivo, progettato per riflettere il gusto personale e soddisfare esigenze specifiche, trasformando lo spazio esterno in un'oasi di relax su misura.



IL TOP

La parte superiore della vasca può essere realizzata con diversi materiali, fondamentali per estetica, funzionalità e durata.

I più utilizzati sono:

Pietra naturale | Elegante e resistente, come granito, travertino o ardesia, offre un aspetto raffinato e si integra bene in ambienti esterni. È durevole ma richiede manutenzione per evitare macchie e usura.

Gres porcellanato | Materiale ceramico molto popolare grazie alla resistenza all'acqua e agli agenti atmosferici. Disponibile in molte finiture, è antiscivolo e facile da pulire.

Legno | Usato per un aspetto naturale e caldo, come teak o ipe, è trattato per resistere all'acqua. Richiede manutenzione regolare per preservarne la bellezza e la durata.

Composito | Alternativa al legno, è un mix di fibre e resine sintetiche. Resistente all'umidità e durevole, richiede poca manutenzione ed è disponibile in varie finiture.

PVC o materiali sintetici | Economici e versatili, offrono un'ampia gamma di colori e texture. Sono facili da installare ma meno durevoli rispetto ad altri materiali.

Ogni materiale ha caratteristiche specifiche che lo rendono più adatto a determinati contesti e budget. La scelta dipende dallo stile desiderato, dalle condizioni climatiche e dalle esigenze pratiche.

OPTIONAL

E ACCESSORI

ILLUMINAZIONE

L'illuminazione è un elemento estetico che aggiunge un tocco di magia e funzionalità al tuo spazio esterno. Grazie a una vasta gamma di opzioni, puoi creare un'atmosfera rilassante e suggestiva, prolungando il piacere del bagno anche nelle ore serali.



PULIZIA

Il kit di pulizia per piscine fuori terra è l'accessorio ideale per mantenere l'acqua cristallina e igienica. Facile da usare, il kit è pensato per garantire una manutenzione efficace e prolungare la durata della piscina. Perfetto per chi cerca praticità e pulizia senza compromessi!

SKIMMER COMPATTO

Lo skimmer è progettato per mantenere l'acqua pulita e sicura. Cattura foglie, insetti e altri detriti galleggianti facilitando la manutenzione. Riduce il carico di lavoro del sistema di filtrazione e i consumi di prodotti chimici. Facile da installare garantisce una piscina sempre invitante e pronta all'uso.



IDROMASSAGGI E BENESSERE

L'idromassaggio offre un'esperienza unica, combinando relax e benessere. I getti d'acqua massaggianti stimolano la circolazione, alleviano tensioni muscolari favorendo il rilassamento mentale.

SISTEMA CONTRO CORRENTE

Il sistema controcorrente offre un'esperienza innovativa e versatile. Grazie ai potenti getti d'acqua simula l'effetto di una nuotata in acque libere, ideale per allenamenti intensivi o esercizi di riabilitazione.



SISTEMI DI DOSAGGIO

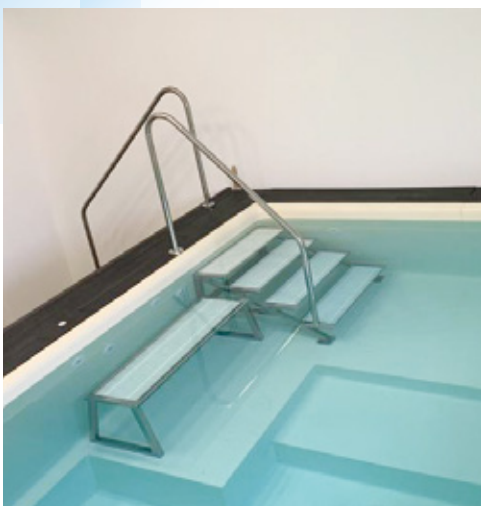
La piscina fuori terra con sistema di dosaggio automatico garantisce acqua sempre pulita e bilanciata con il minimo sforzo. Questo sistema regola in modo preciso l'immissione di prodotti chimici come cloro e correttori di pH, mantenendo costanti i livelli di trattamento.

STEEL POOL
FUORI TERRA AMOVIBILI

LE REALIZZAZIONI AQUA EXPERT

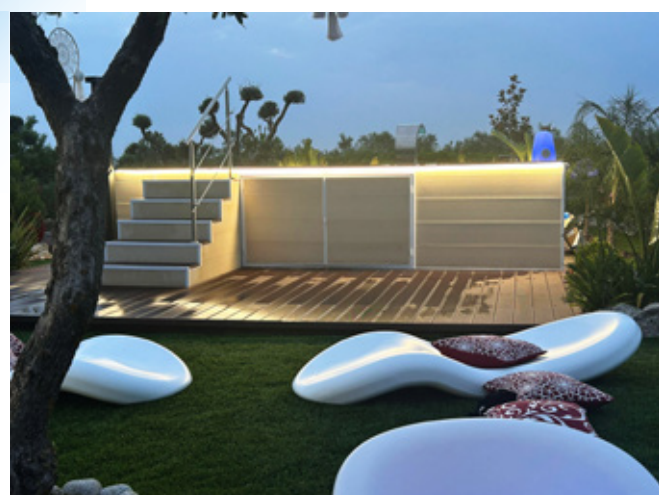


STEEL POOL FUORI TERRA AMOVIBILI



STEEL POOL
FUORI TERRA AMOVIBILI

LE REALIZZAZIONI AQUA EXPERT



STEEL POOL FUORI TERRA AMOVIBILI





STEEL POOL

UNA PISCINA IDEALE PER TANTE SOLUZIONI

RESIDENZE

La piscina ideale per chi ha una residenza con spazio esterno limitato e che si integra armoniosamente con l'ambiente circostante offrendo un equilibrio tra estetica e funzionalità, creando un'atmosfera di tranquillità.



STABILIMENTI BALNEARI

Per rendere più confortevole la struttura dotandola di uno spazio piscina adatta sia al relax che al divertimento e allo sport in acqua, integrandosi perfettamente con l'atmosfera balneare.

RISTORANTI ESTIVI

Le piscine per ristoranti estivi aggiungono un tocco di eleganza e freschezza all'ambiente, creando una atmosfera esclusiva e rilassante. Propongono scenari suggestivi dove ambientare aperitivi, serate organizzate ed eventi importanti come cerimonie e ricevimenti nuziali.

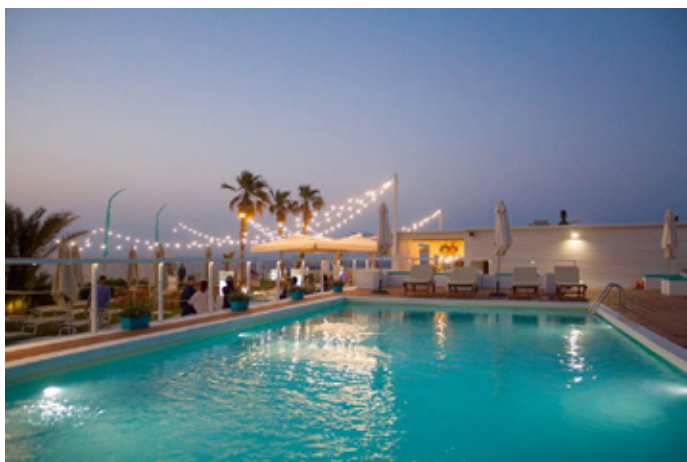


VILLE, AGRITURISMI, HOTEL, PALESTRE

PISCINE VERSATILI PER TUTTI GLI AMBIENTI

AGRITURISMI

Le piscine per agriturismi sono progettate per offrire un'oasi di relax immersa nella natura, armonizzandosi con il paesaggio circostante, creano un'atmosfera autentica e accogliente, capaci di ricreare la giusta atmosfera rurale.



HOTEL

Le piscine per gli hotel sono progettate per combinare lusso e comfort, offrendo agli ospiti un'esperienza di relax esclusiva. Danno l'opportunità di divertirsi e rilassarsi senza dover cercare svago al di fuori della struttura.

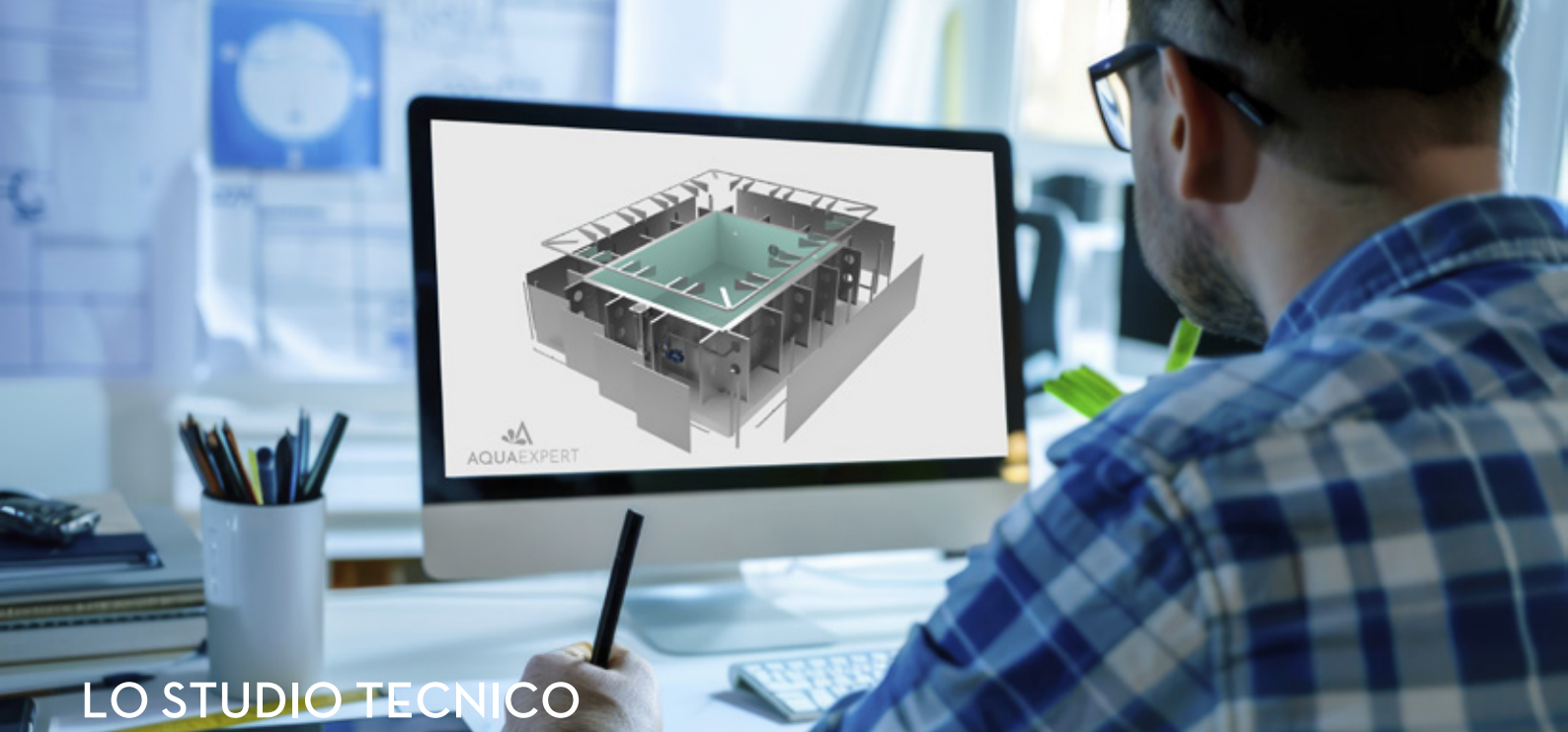
CENTRI FITNESS

Le nostre piscine sono ideali per centri fitness con una zona attrezzata dedicata allo sport in acqua, al nuoto e al movimento per grandi e piccini. Sono progettate per offrire uno spazio adatto ad attività sportive, riabilitative e di benessere.



PALESTRE

Le piscine per palestre regalano la possibilità ai clienti di mantenersi in forma sfruttando gli straordinari benefici dell'acqua. Spesso integrate con zone relax, come idromassaggi o aree per lo stretching in acqua, sono progettate per soddisfare le esigenze degli utenti che desiderano potenziare il corpo e rilassare la mente.



LO STUDIO TECNICO

DALLA PROGETTAZIONE

ALLA VISUALIZZAZIONE INTEGRATA

Affidarsi a uno studio tecnico specializzato nella progettazione di piscine fuori terra offre numerosi vantaggi, garantendo un servizio personalizzato e innovativo. Grazie a un team di esperti, ogni progetto è studiato nei minimi dettagli per creare una piscina che si adatti perfettamente allo spazio disponibile, al gusto estetico e alle esigenze del cliente, combinando funzionalità e design.

Uno dei nostri principali punti di forza è la possibilità di visualizzare in anteprima la propria piscina attraverso avanzate soluzioni di rendering 3D. Questo permette ai clienti di immergersi virtualmente nel progetto, comprendere pienamente come si integrerà nell'ambiente e apportare eventuali modifiche prima della realizzazione.

Inoltre, lo studio tecnico offre consulenza sulla scelta dei materiali, sistemi di filtraggio e opzioni di personalizzazione, garantendo un risultato finale duraturo, esteticamente gradevole e perfettamente funzionale. Grazie a questa visione su misura e tecnologicamente avanzata, trasformare un'idea in una piscina da sogno diventa un processo semplice e coinvolgente.







LA TORRE®
PISCINE

SteelPool®

PERSONALPOOL®

OZONE SYSTEM

AEDIFICIA

 **AQUAEXPERT**
TUTTE LE FORME DELL'ACQUA

AQUA EXPERT Srl

Via Clemente Cancelli, 13 - Ingresso da via Raimondo Vianello - 70043 Monopoli (Ba) ITALIA

Tel. +39 080 698 3067 info@aquaexpert.it www.aquaexpertsrl.it