



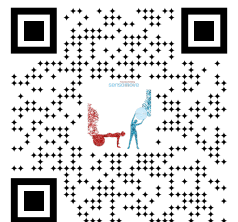
Buchungen und Guthabenpunkte via sensomove app. Änderungen jederzeit möglich.
Gültig ab 01.01.2026

Montag	Dienstag	Mittwoch	Donnerstag	Freitag	Samstag/Sonntag
					07:25-08:20 Weekend Special 1-2Pkte. Info sensomove App
08:15-09:10 Pilates Matte 1Pkt. Franziska		08.30-09.25 sensojoy 2Pkte. Semi Personal Training Franziska		09:45-10:40 sensojoy 2Pkte. Semi Personal Training Franziska	ab 09:30 Weekend Special 1-2Pkte. Info sensomove App
18:15-19:10 Pilates Matte 1Pkt. Franziska	18:00-18:55 Pilates Matte 1Pkt. Franziska		17:30-18:25 1Pkt. ReboundPilates Franziska		
		18.30-19:25 Combo Class 2Pkte. Semi Personal Training Franziska	18:40-19:35 1Pkt. ReboundPilates Franziska		
19:30-20:25 sensojoy 2Pkte. Semi Personal Training Franziska	19:15-20:10 Yoga 1Pkt. Stretch & Relax Franziska				
	20:25-21:20 sensojoy 2Pkte. Semi Personal Training Franziska				

Persönlich und kompetent. [sensomove](#) das Yoga und Pilates Studio ganz in Ihrer Nähe :

Seeburgstrasse 20, 6006 Luzern

Info und Anmeldung bei Franziska Schilling
franziska.schilling@bluewin.ch
 +41 76 522 60 70



Punkte erwerben Preise inkl. 8.1% MwSt. gültig ab 01/2025, Änderungen jederzeit möglich:

- 10 Guthabepunkte gültig 3 Monate: CHF 378.35
- 25 Guthabepunkte gültig 6 Monate: CHF 945.90
- 50 Guthabepunkte gültig 12 Monate: CHF 1891.75
- 75 Guthabepunkte gültig 12 Monate: CHF 2837.60
- 100 Guthabepunkte gültig 12 Monate: CHF 3783.50

Drop In Gruppenkurs 55` (1 Pkt.) ohne Abo :

CHF 43.25 pro Person

Duett/ semi Personal Training 55` (2 Pkte) ohne Abo :

CHF 86.50 pro Person

Geschenkgutschein:

5 Guthabepunkte CHF 200.- inkl. Karte gemäss Anlass.

sensomove/ Terminplan +Terminbuchungen, exklusiv verfügbar in Deiner sensomove App

Punkte einlösen Training:

- 1 Punkt = 55` Gruppenkurs/ sensomove online
- 2 Punkte = 55` Duett pro Person/ semi Personal Training
- 3 Punkte = 45` Personal Training
- 4 Punkte = 60` Personal Training

Punkte einlösen Therapie:

- 2 Punkte = 30` Massage/Lymphdrainage/ intermittierende pneumatische Kompressionstherapie
- 3 Punkte = 45` Massage/Lymphdrainage
- 4 Punkte = 60` Massage/Lymphdrainage/ Fussreflexzonenmassage

Betriebliche Gesundheitsförderung

Gerne berate ich Sie zur Gesundheitsförderung in Ihrem Unternehmen. Bedarfsanalyse, Konzept, Seminar und Workshop nach den Qualitätskriterien der Luxemburger Deklaration. Offerte auf Anfrage.

Anmieten verschiedener Räumlichkeiten inkl. Parkplätzen

Study support for basi students

Preise auf Anfrage.

Es gelten die Allgemeinen Geschäftsbedingungen



Allgemeine



Geschäftsbedingungen/Ethikcode

Leistungsgegenstand

Mit Vertragsabschluss verpflichtet sich Franziska Schilling zu einer zielgerichteten und individuellen Trainings und Gesundheitsförderung gegenüber dem Kunden. Darunter fallen präventive und rehabilitierende Angebote. Das durch den Kunden erworbenen Punkteguthaben innerhalb eines gültigen Zeitraumes, können ausschliesslich durch den Kunden persönlich in Anspruch genommen werden und sind nicht übertragbar. Darunter fallen auch Geschenkgutscheine. Es gilt die aktuelle Preisliste. Terminbuchungen erfolgen nach Absprache und durch ein Onlinebuchungssystem. Hier gelten die Datenschutzbestimmungen des Drittanbieters Virtuagym AG. Franziska Schilling behält sich eine Anpassung der Preisgestaltung vor. Laufende Vereinbarungen sind davon nicht betroffen. Die Rechnungsstellung der gebuchten Leistung erfolgt vorab.

Haftungshinweis

Für entstandene Schäden, welche nicht über die bestehende Berufshaftpflichtversicherung abgedeckt werden, übernimmt Franziska Schilling keine Haftung. Dazu gehören: Ärztlich attestierte Sportuntaugliche, bereits bestehende Krankheiten und deren Folgeerkrankungen, verschwiegene Medikamenteneinnahme sowie Drogenkonsum. Der/ die Teilnehmer/In verpflichtet/en sich etwaige Krankheiten und Medikamenteneinnahme anzugeben.

Die Nutzung von Fremdeinrichtungen unterliegt der Eigenverantwortung.

Verspätung/ Verhinderung oder Ausfall

Franziska Schilling behält sich das Recht vor, ohne Angabe der Gründe den Kurs/ bzw. Lektionen abzusagen. Bei Absage des Termins wird ein Ersatztermin gestellt oder die bezahlte Gebühr umgehend dem Kunden zurückerstattet.

Die Laufzeiten von Abos, Spezialangeboten, Aktions-Gutscheinen und Aufträgen sind verbindlich.

Bei termingebundenem Abo werden keine Rückerstattungen bei Ausfall oder Krankheit geleistet.

Die Rückerstattung der Gebühr für Gutscheine ist ausgeschlossen.

Vereinbarte Termine sind verbindlich. Dazu gehören: Privatstunden, Gruppenkurse, Specials und Therapieanwendungen. Werden Termine nicht mindestens 24 Stunden vorher abgesagt, fällt die volle Gebühr an, ausgenommen ärztlich attestierte Kontraindikationen.

Bei über 6 Wochen hinausgehende ärztlich attestierte Sportuntauglichkeit, besteht für beide Vertragspartner die Möglichkeit den Vertrag/ das Guthabenkonto sofort aufzulösen. Dabei wird eine einmalige Stornierungsgebühr von CHF 50.- erhoben.

Datenschutz/Allgemeine Hinweise/Ethik Code

sensomove verpflichtete sich, die geltenden Datenschutzbestimmungen des revidierten Datenschutzgesetzes (rev.-DSG) sowie der Europäischen Datenschutzgrundverordnung (EU-DSGVO) einzuhalten.

Die Grundsätze für die Verarbeitung personenbezogener Daten sind u.a. in Art. 6 rev.-DSG festgelegt und können jederzeit eingesehen werden. Die Geschäftsleitung behält sich vor, die Geschäftsbedingungen jederzeit anzupassen, unberührt davon bleiben laufende Verträge.

Ich bin bemüht, meine Tätigkeiten (Verkauf, Unterricht...) gegenüber mir selbst und meinen Kunden nach grundlegenden ethischen Prinzipien zu gestalten.

Mein Ziel ist es durch ein handhabbares, relevantes Qualitätsmanagement die Güte unserer Leistungen (Angebote) zu erhalten oder zu steigern

Ich halte, was ich verspreche (Werbung, Beratung, Produkte ...).

Ich schütze die Intimität unserer Kunden und Mitarbeiter.

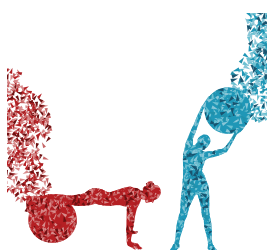
Ich verstehe meine Angebote als einen Beitrag zur Förderung der Gesundheitserhaltung des Individuums und der Gesellschaft mit ihren sozialen Strukturen.

Meine Angebote sensibilisieren zur Überprüfung und Reflexion des eigenen Lebensstils.

Ich anerkenne die Grenzen und Möglichkeiten meiner Kunden, Mitarbeiter und meiner selbst auch bzgl. meiner Kompetenzen.

Ich stütze mein Denken und Handeln auf eine wissenschaftliche Grundlage (Natur-/Geisteswissenschaften).

Franziska Schilling



sensomove.swiss



Stand: 01/2026 6006 Luzern