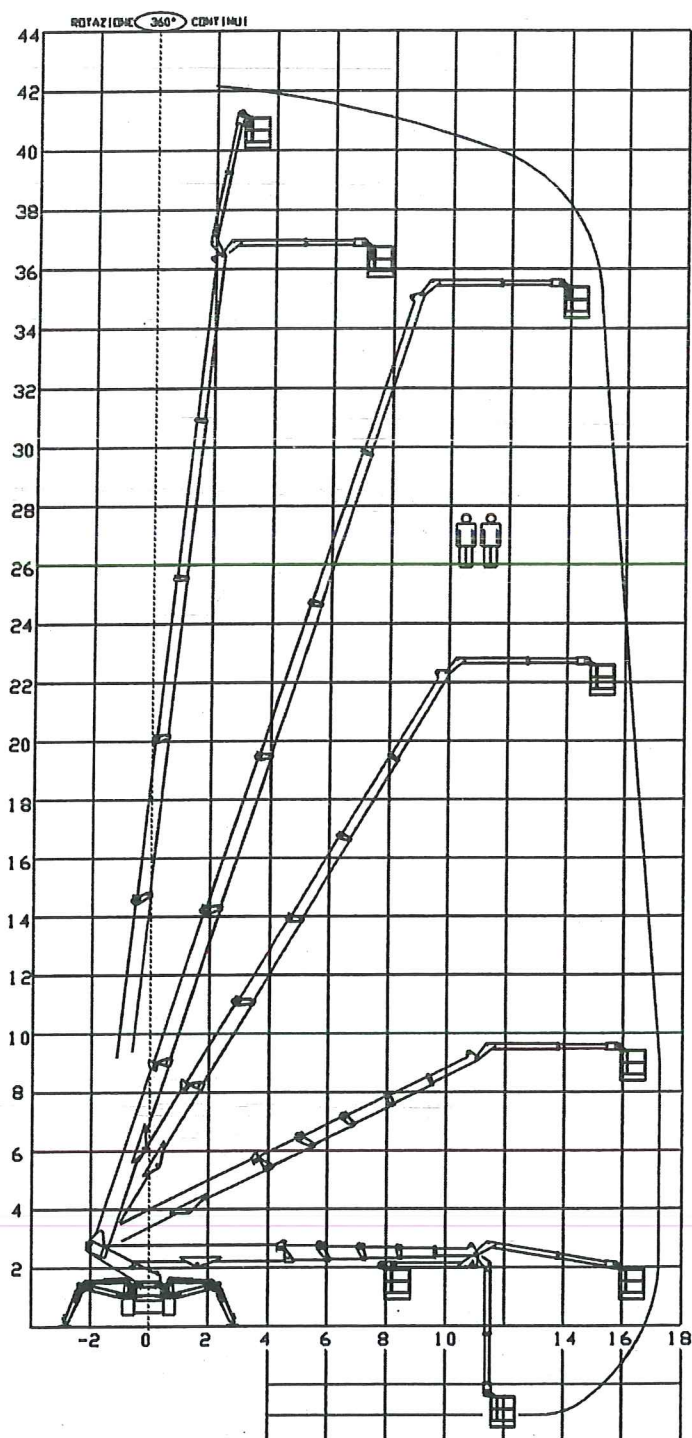




#### 1.4. DIAGRAMMA DI LAVORO



N.B. L'area di lavoro rappresentata nel diagramma, valevole per 360°, è realizzabile **solo** con stabilizzatori su base quadrata.

Con piazzamenti diversi degli stabilizzatori, sarà possibile ottenere sfilamenti del braccio superiori a quelli indicati (condizioni di carico occasionali previsti nel calcolo di progetto), sempre con attrezzatura stabile, ma con rotazione non manovrabile.

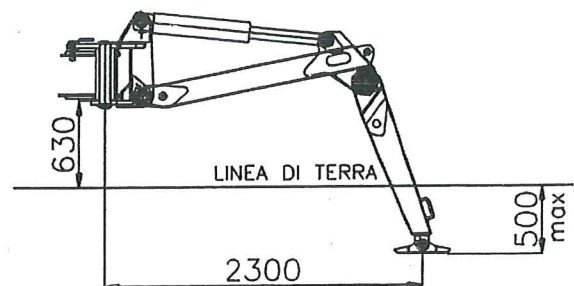
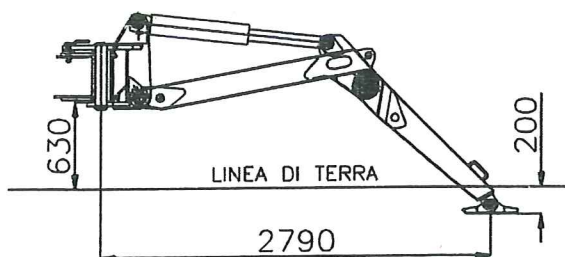
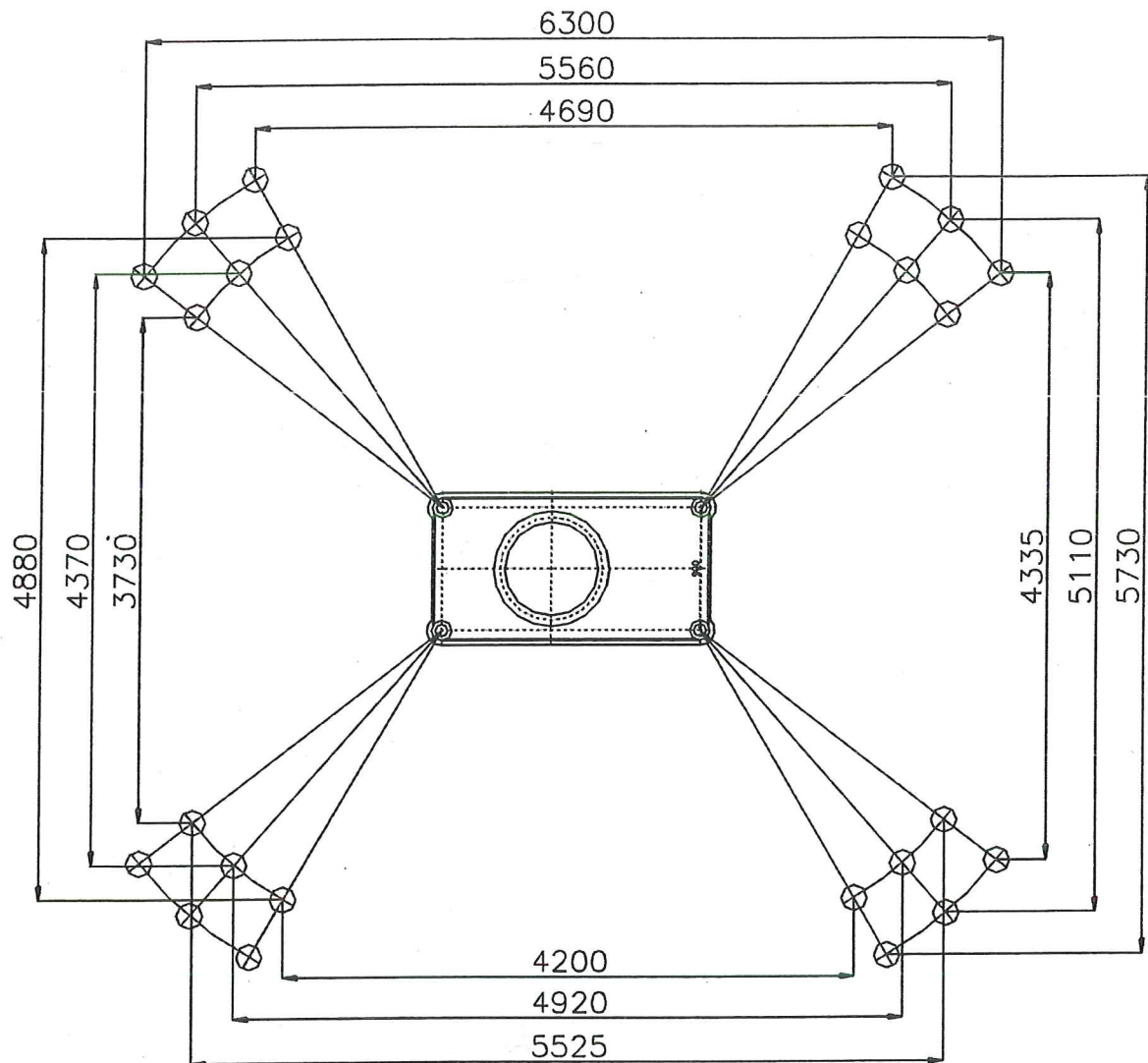


Fig. 1b – Posizione stabilizzatori

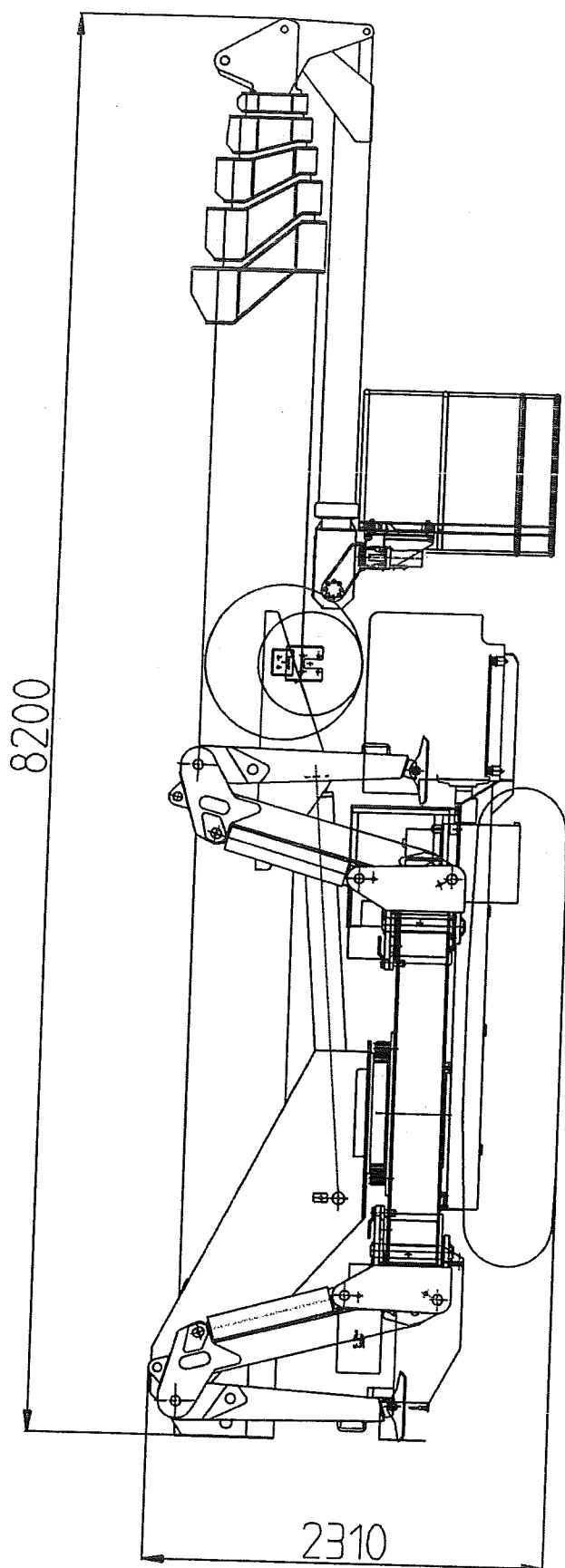
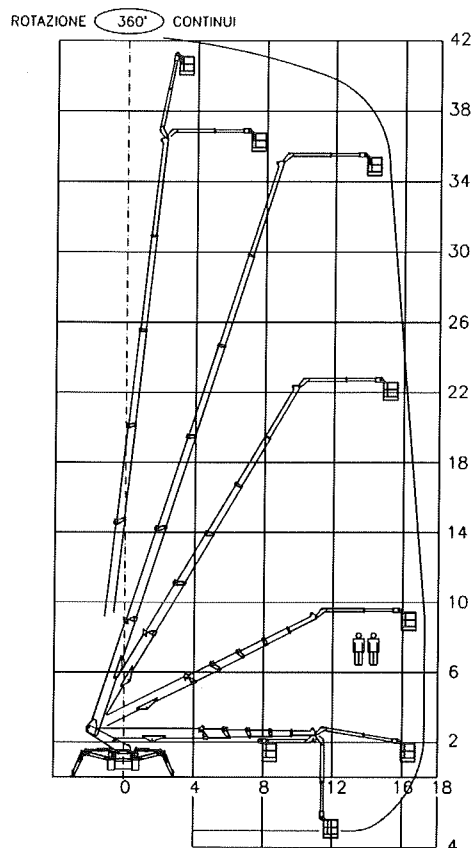


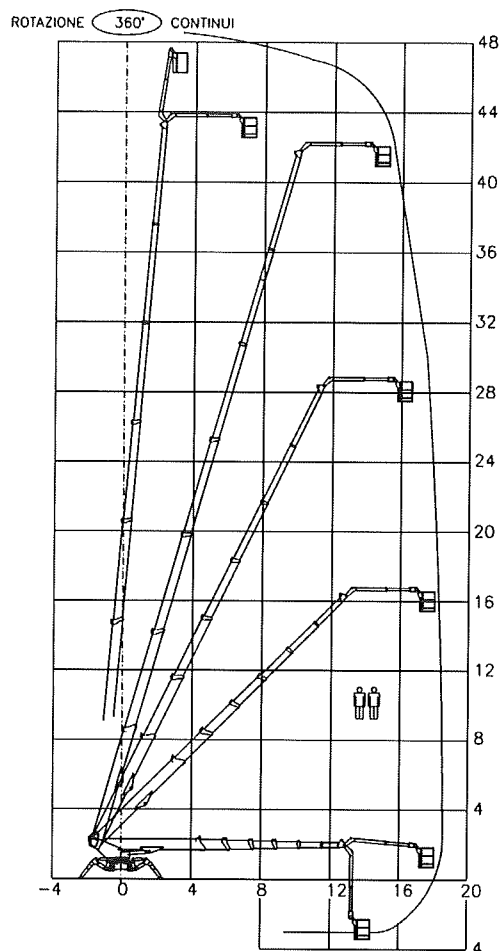
Fig. 1a - Dimensioni di ingombro

# RAGNI Palazzani VERSIONE CINGOLATA

## RAGNO XTJ 42/C



## RAGNO XTJ 48/C



| RAGNO XTJ 42/C           | MODELLO                                                     | RAGNO XTJ 48/C           |
|--------------------------|-------------------------------------------------------------|--------------------------|
| 35 KW                    | MOTORE DIESEL INSONORIZZATO (PERKINS 4 CILINDRI)            | 35 KW                    |
| 220V-2,2KW MONOFASE      | MOTORI ELETTRICI                                            | 220V-2,2KW MONOFASE      |
| 380V-5,5KW TRIFASE       |                                                             | 380V-5,5KW TRIFASE       |
| DA MM. 1.370 A MM. 1.800 | TELAIO SU CINGOLI IN GOMMA CON LARGHEZZA VARIABILE          | DA MM. 1.450 A MM. 1.900 |
| 40% - 15%                | PENDENZA MASSIMA SUPERABILE : LONGITUDINALE \ TRASVERSALE   | 40% - 15%                |
| 1,4 KMH                  | VELOCITA' MAX APPROX                                        | 1,4 KMH                  |
| 360° CONTINUI            | ROTAZIONE TORRETTA                                          | 360° CONTINUI            |
| 2.400 X 900 MM           | NAVICELLE AEREE INTERCAMBIABILI (DIMENSIONI MAX)            | 2.400 X 800 MM           |
| 90° + 80°                | ROTAZIONE DELLA NAVICELLA                                   | 90° + 80°                |
| 120 \ 200 KG             | PORTATA UTILE                                               | 120 \ 200 KG             |
| VARIABILE, SU 95° E 125° | STABILIZZATORI CON ARTICOLAZIONE REGOLABILE MANUALMENTE     | FISSA SU 95°             |
| 3.730 X 5.525 MM         | STABILIZZAZIONE A GEOMETRIA VARIABILE CON INGOMBRO MINIMO   | 4.350 X 6.300 MM         |
| 10.200 KG                | PESO                                                        | 13.400 KG                |
| 6.200 KG                 | PRESSIONE MAX. AL SUOLO DI UNO STABILIZZATORE (CIRCA)       | 7.200 KG                 |
| 0,68 KG/CM2              | PRESSIONE TEORICA AL SUOLO IN FASE DI TRASFERIMENTO (CIRCA) | 0,71 KG/CM2              |
| 8.200 MM                 | LUNGHEZZA                                                   | 8.700 MM                 |
| 2.310 MM                 | ALTEZZA MINIMA                                              | 2.475 MM                 |
| 1.370 MM                 | LARGHEZZA MINIMA                                            | 1450 MM.                 |

**Palazzani Industrie SpA**

25050 PADERNO F.C. (BS) - ITALIA

Tel ++ 39 030 6857073 - Fax ++ 39 030 657079

mail: [platforms@palazzani.it](mailto:platforms@palazzani.it)

url: [www.palazzani.it](http://www.palazzani.it)

DATI TECNICI PURAMENTE INFORMATIVI E SOGGETTI A VARIAZIONE SENZA PREAVVISO

RIF. 026AB