

1.5. DIMENSIONI E PRESTAZIONI

Attrezzatura in posizione di marcia

Altezza	2450 mm
Lunghezza	7720 mm
Larghezza (senza cesto)	1500 mm
Peso complessivo	8200 kg
Pressione specifica a terra dei cingoli	0.78 kg/cm ²
Altezza max di lavoro	39 m
Altezza max al piano di calpestio	37,20 m
Raggio di lavoro max (bordo cesto)	16 m
Portata max nella navicella	230 kg
Tiro orizzontale max ammesso	400 N
Dimensioni della navicella (A x B)	2400mm/1950mm
Raggio di sterzata min.	5290 mm
Velocità max di traslazione	2.4 km/h
Pendenza superabile	40 %
Pendenza laterale max. (con cingoli)	15 %
Rotazione torretta	±330° (360° continui optional)
Rotazione navicella	90° + 80°
Pressione max circuito con motore diesel	220 bar
Pressione max circuito con motore elettrico	170 bar
Velocità max ammessa del vento	45 km/h
Inclinazione del telaio max ammessa	2°

Dati tecnici - tempi

	DIESEL
Discesa stab. (fino ad appoggio al suolo)	25 sec.
Salita stab.	25 sec.
Salita bracci (completamente rientrati)	60 sec.
Discesa bracci (completamente rientrati)	55 sec.
Sfilo prolunghe	75 sec.
Rientro prolunghe	60 sec.
Salita jib	60 sec.
Discesa jib	60 sec.
Rot. destra e sinistra (1 giro)	220 sec.

Velocità traslazione:

10 m lenta	80 sec.
10 m veloce	15 sec.

1.6. DIMENSIONI DI INGOMBRO

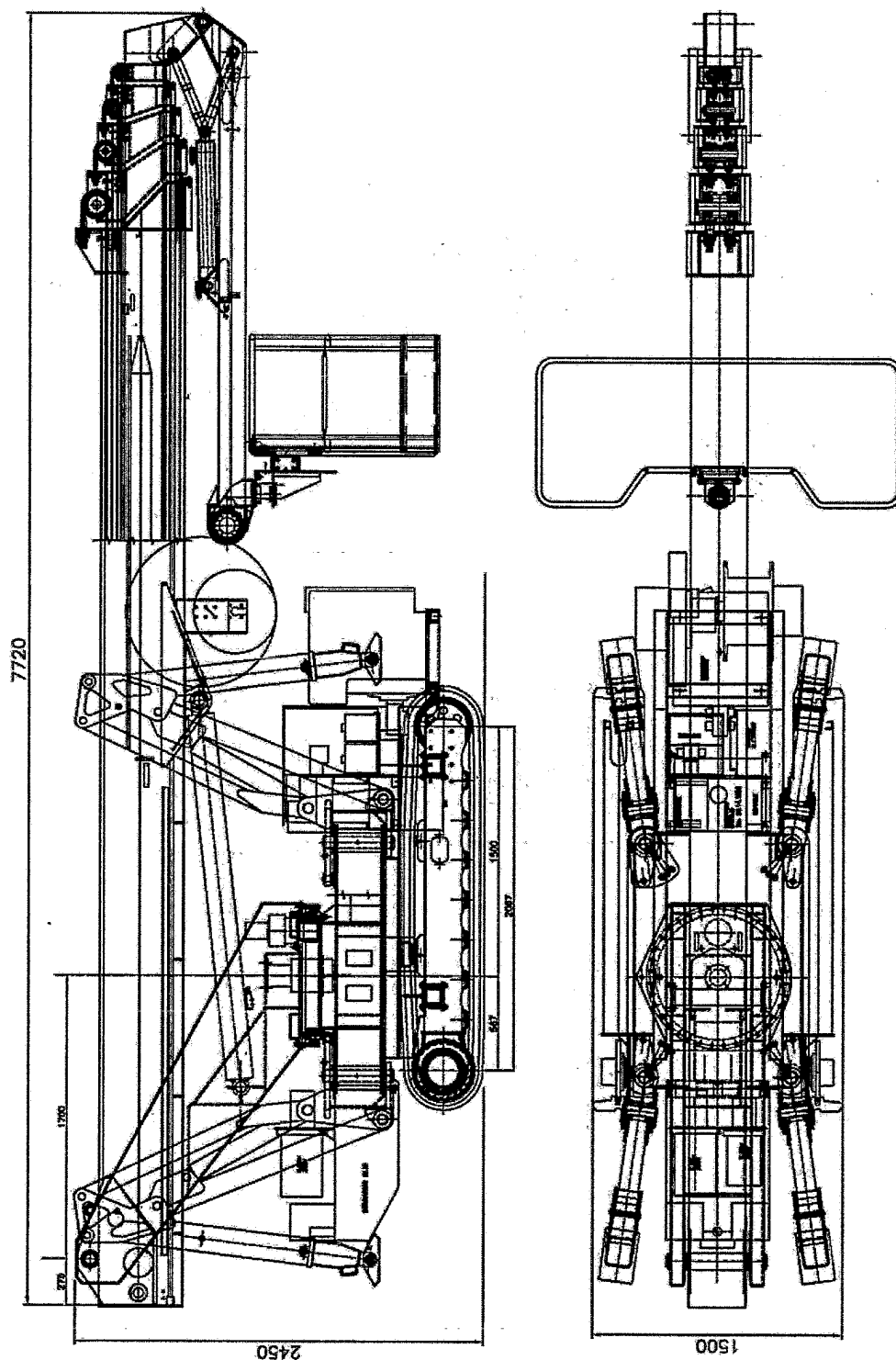


Fig. 1.1

Pressione specifica al suolo in traslazione 0.78 kg/cm²

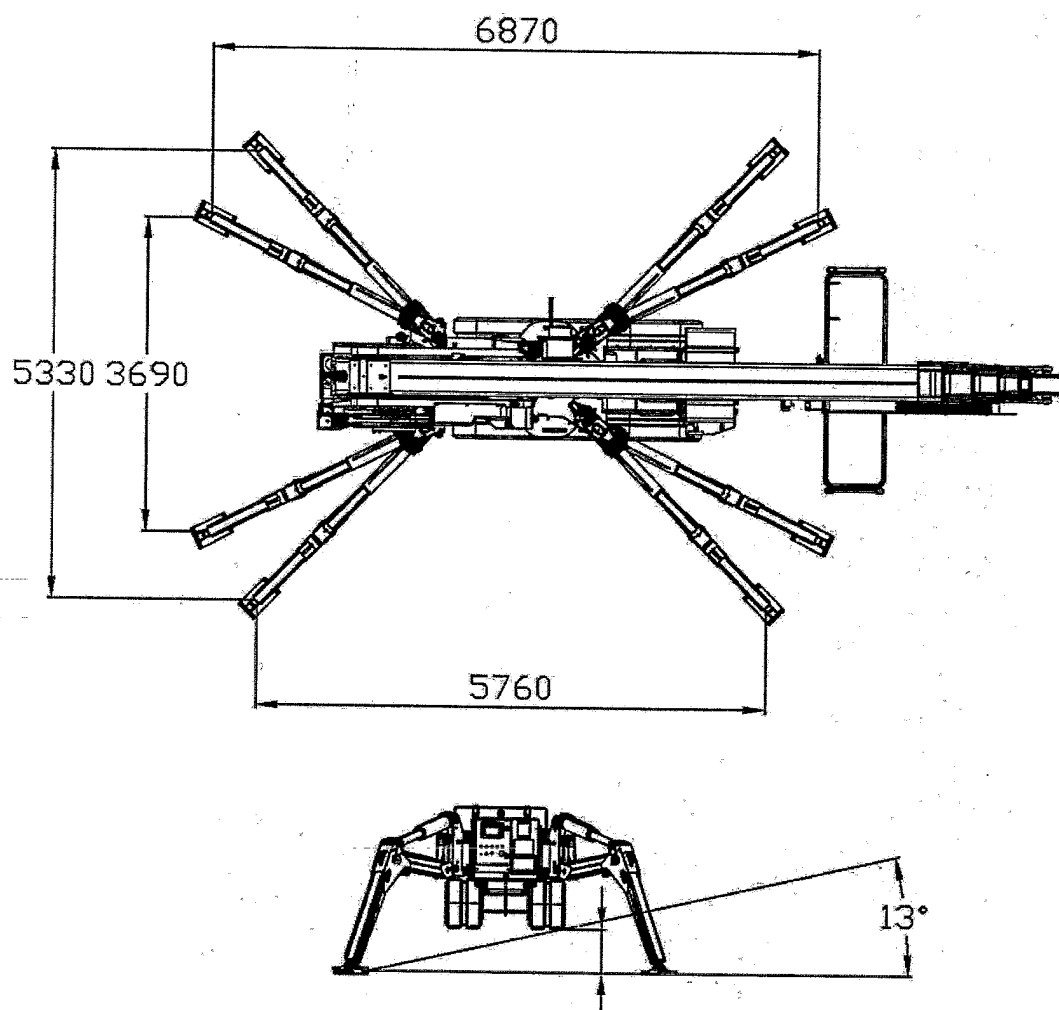


Fig. 1.2

Carico max. cad. stabilizzatore KN 35

1.7. DIAGRAMMA DI LAVORO

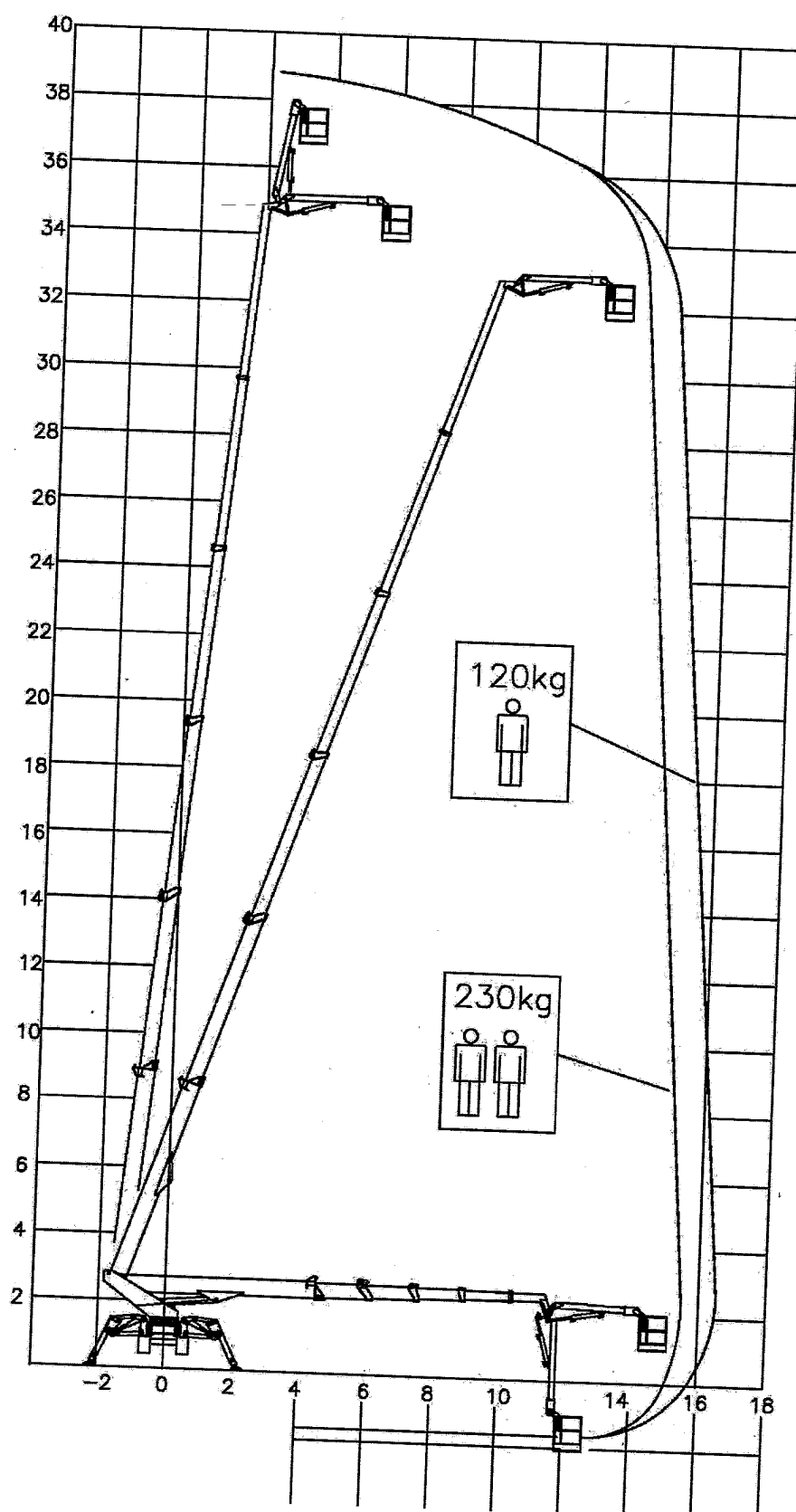


Fig. 1.3