

1.6. DIMENSIONI E PRESTAZIONI

Attrezzatura in posizione di marcia

Altezza min.	1990 mm
Lunghezza	6650 mm
Larghezza (senza cesto)	980 mm
Peso complessivo	4650 kg
Pressione specifica a terra dei cingoli	3.88 kN/m ²
Altezza max di lavoro	30 m
Altezza max al piano di calpestio	28 m
Raggio di lavoro max (bordo cesto)	13 m
Portata max nella navicella	230 kg
Tiro orizzontale max ammesso	400 N
Dimensioni della navicella (A x B)	1.8 x 0.7 x h 1.1 m
Raggio di sterzata min.	4533 mm
Velocità max di traslazione	1,2 km/h
Pendenza superabile su stabilizzatore	44 %
Pendenza superabile con cingoli	42 %
Rotazione torretta	± 330° (360° continui optional)
Rotazione navicella	90° + 80°
Pressione max circuito con motore diesel	200 bar
Pressione max circuito con motore elettrico	175 bar
Velocità max ammessa del vento	45 km/h
Inclinazione del telaio max ammessa	2°

Dati tecnici - tempi

	DIESEL
Discesa stab. (fino ad appoggio al suolo)	25 sec.
Salita stab.	30 sec.
Salita bracci (completamente rientrati)	50 sec.
Discesa bracci (completamente rientrati)	50 sec.
Sfilo prolunghe	100 sec.
Rientro prolunghe	50 sec.
Salita jib	50 sec.
Discesa jib	55 sec.
Rot. destra e sinistra (1 giro)	180 sec.

Velocità traslazione:

10 m lenta	70 sec.
10 m veloce	25 sec.

1.7. DIMENSIONI DI INGOMBRO

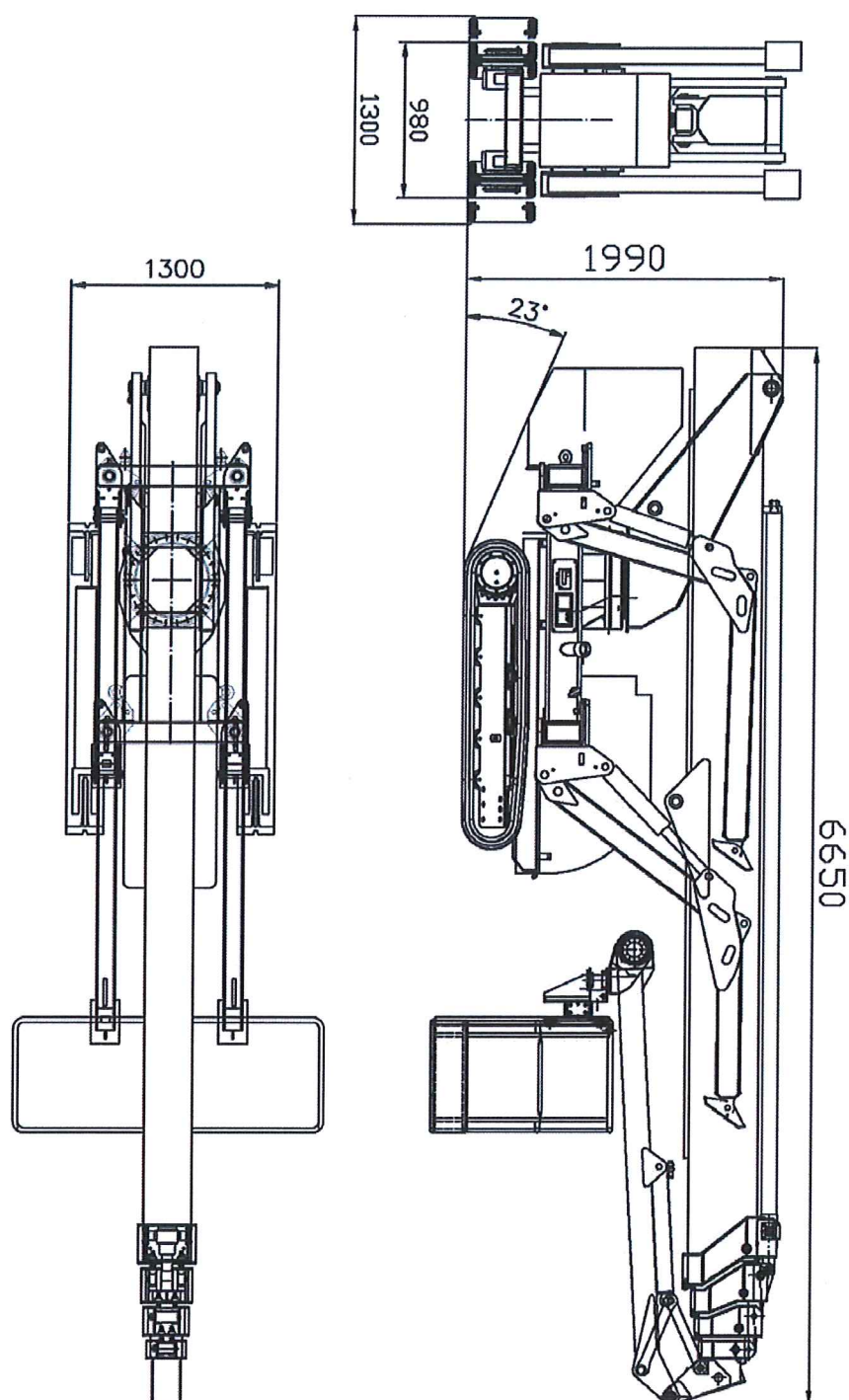


fig 1.1

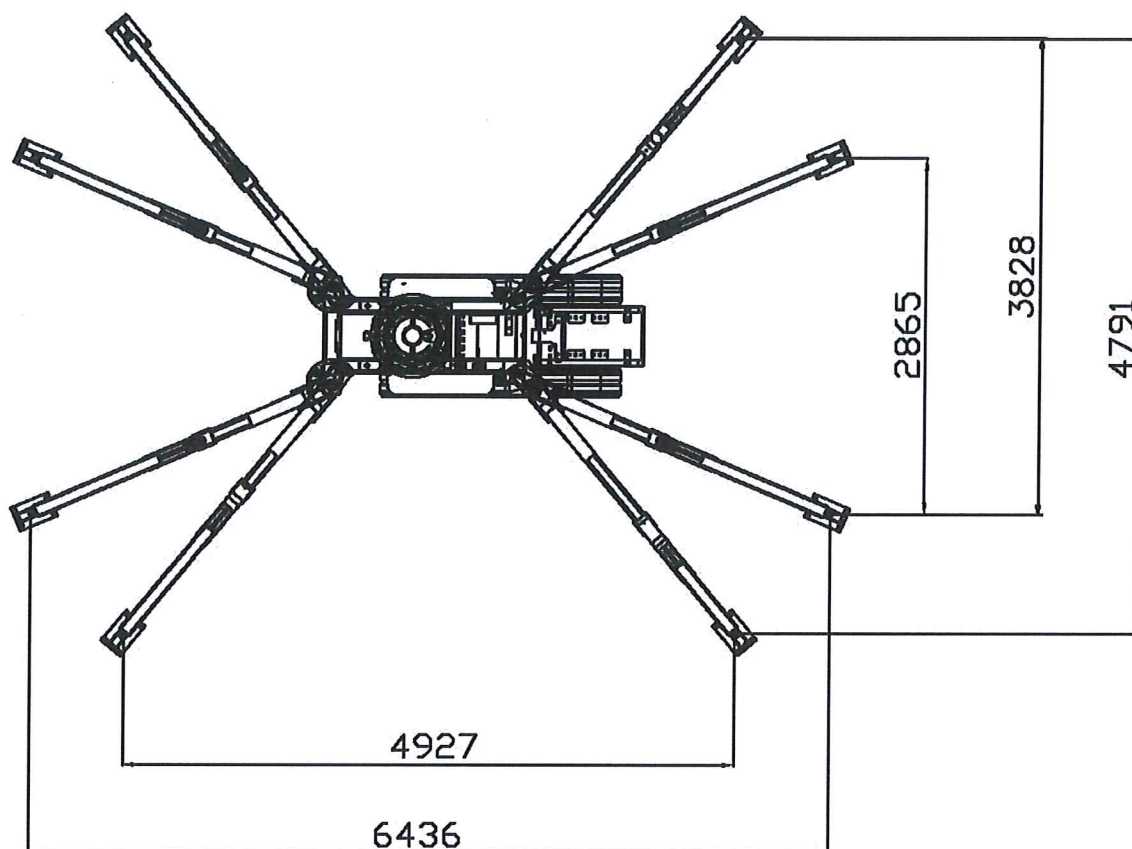


fig 1.2

Carico max. cad. stabilizzatore kN 29

1.8. DIAGRAMMA DI LAVORO

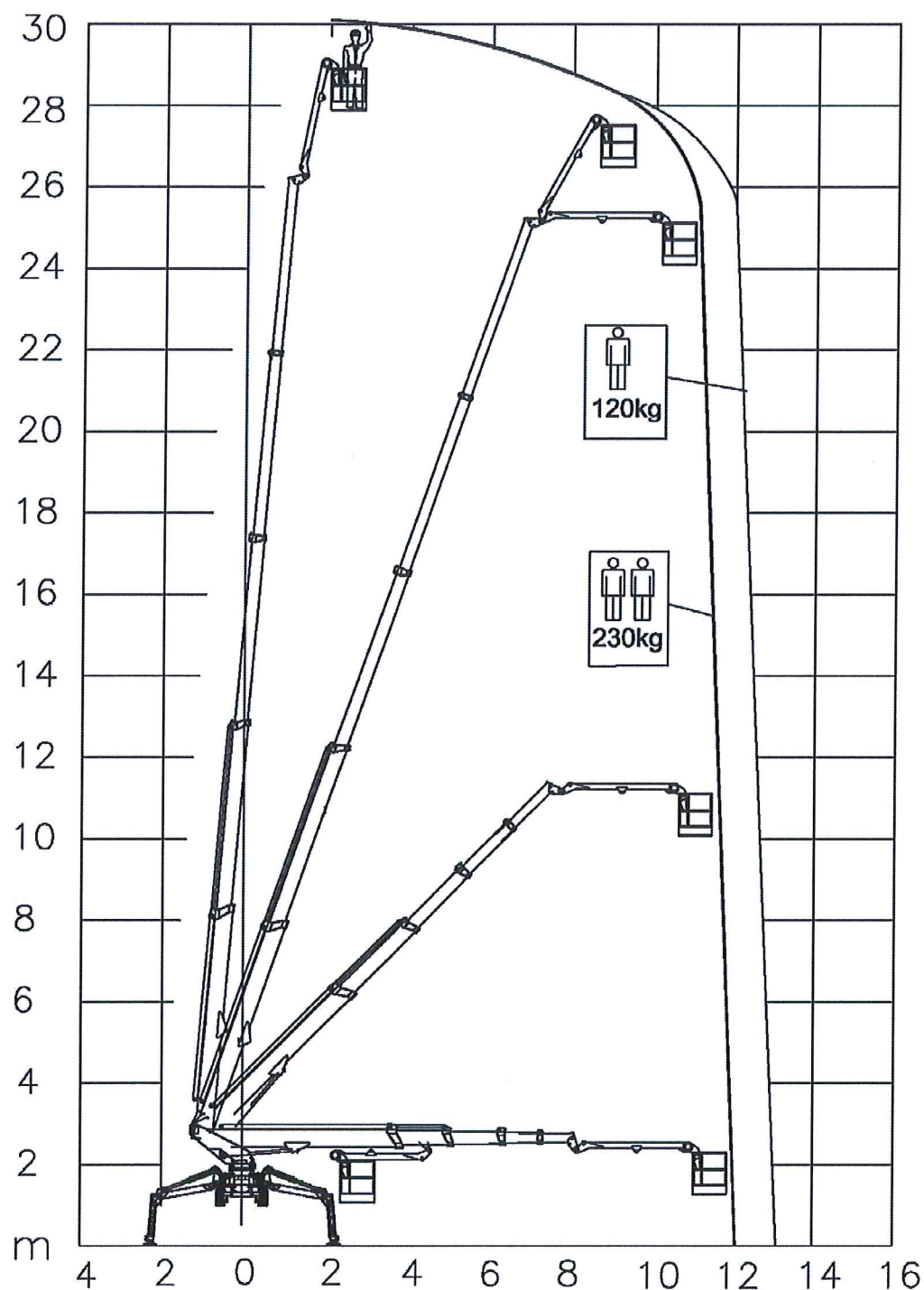


fig 1.3

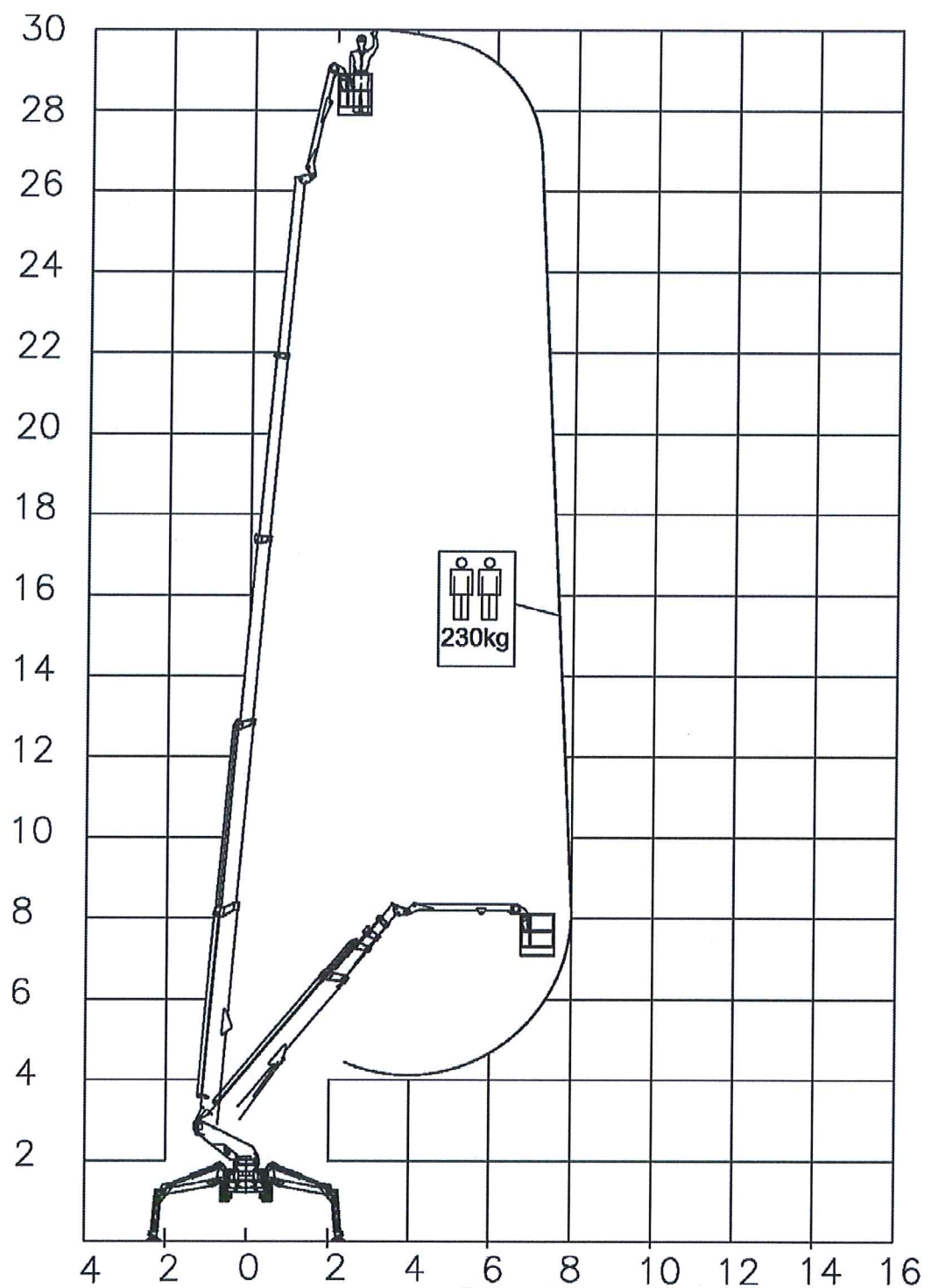


fig 1.3a

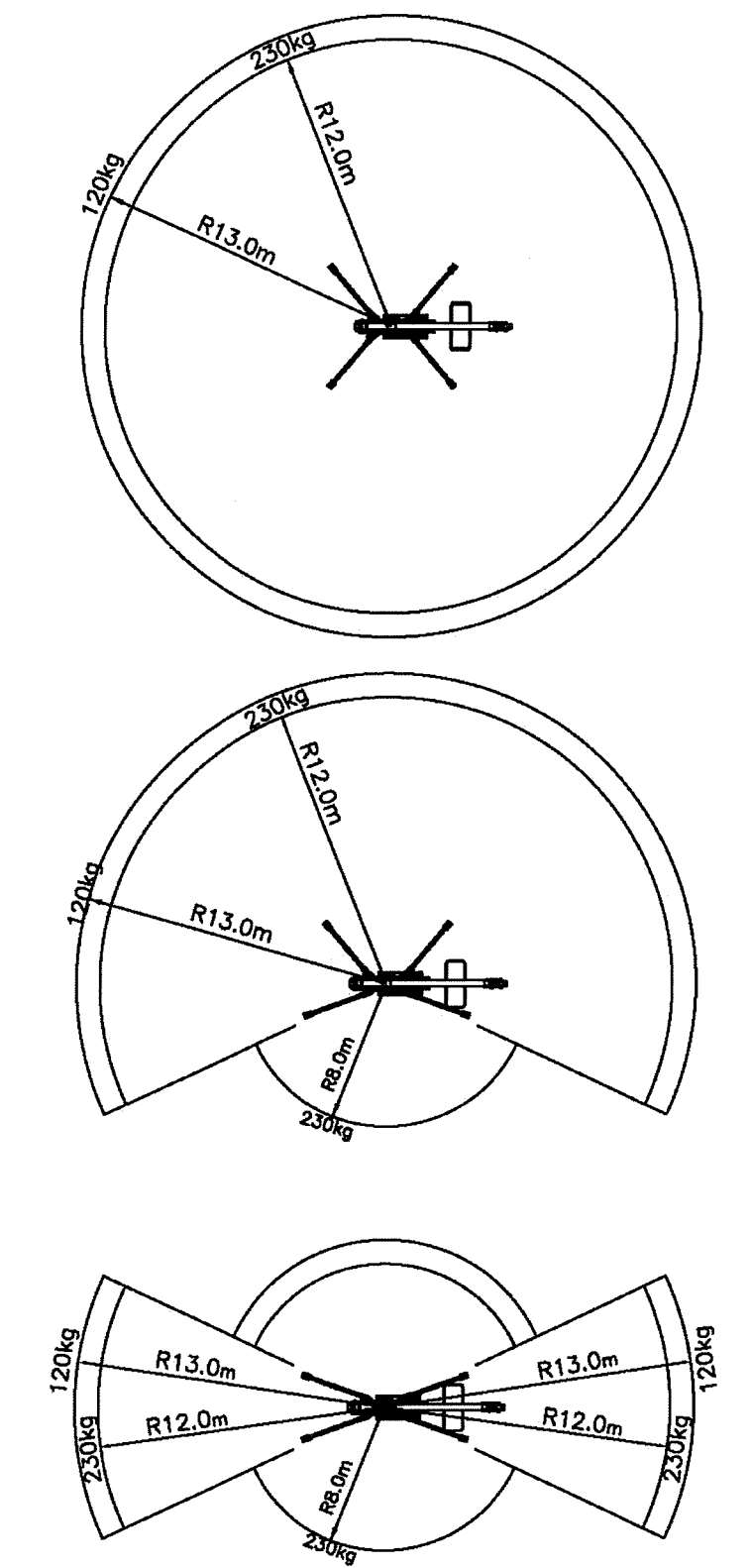


fig 1.4