

EC520AJ Gen.2

SOLLEVATORI A BRACCIO ARTICOLATO ELETTRICI



SPECIFICHE IN EVIDENZA

Altezza di lavoro
15.72 m

Capacità di carico
250 kg

Sbraccio orizzontale
10.00 m

Velocità
4.8 km/h

CARATTERISTICHE IN EVIDENZA

- Motore elettrico con tecnologia a emissioni zero e bassa rumorosità.
- Asse oscillante di serie per affrontare i terreni accidentati con presa e stabilità ottimali.
- Ricarica molto veloce per ottimizzare i tempi (~3.5 h a seconda del pacco batterie).
- Manutenzione ridotta grazie ai pannelli di copertura Dura Tough ad ala di gabbiano e alle batterie integrate nel telaio che garantiscono un'ottima protezione dei componenti.
- Emissioni azzerate per operare in zone a basse emissioni in interni ed esterni.

ACCESSORI E OPZIONI

- Supplemento batteria al litio fino a 20 kW/400 a/h
- Piattaforma da 0.76 x 1.52 m con cancelletto basculante a chiusura automatica
- Linea dell'aria da 13 mm alla piattaforma
- Trazione elettrica CA diretta indipendente 4WD (con pacchetto clima caldo)
- Vassoio attrezzi in piattaforma
- Caricatore in piattaforma (12 V)
- Caricatore USB in piattaforma
- Olio idraulico per climi polari
- Faro lampeggiante arancione
- Luci di lavoro in piattaforma
- Luci di testa e di coda
- Faro di segnalazione aerea (ILOS)
- Allarme di movimento (a rumore bianco)
- Spine e prese di tipo europeo
- Colore vernice personalizzato
- Pneumatici 315/55 D20 a riempimento di schiuma
- Pneumatici FF 315/55 D20 in gomma nera
- Pacchetto clima caldo per macchine 2WD (di serie nell'opzione 4WD)
- Dispositivo riscaldamento olio idraulico
- Kit per ambienti difficili **
- Illuminazione quadro comandi in piattaforma e a terra (in arrivo)

SPECIFICHE STANDARD

Prestazioni

Altezza di lavoro	18.00 m
Altezza piattaforma	16.00 m
Sbraccio orizzontale	10.00 m
Sbraccio di lavoro**	10.65 m
Altezza di scavalco	7.30 m
Brandeggio (non continuo)	355°
Capacità di carico non limitata	250 kg
Rotazione cestello (meccanismo idraulico)	180°
Lunghezza totale del jib	1.24 m
Range di articolazione del jib	145° (+76°/-69°)
Peso macchina *	7760 kg
Pressione max sul terreno ***	6.6 kg/cm ²
Superficie occupata al suolo	7.5 m ²
Velocità	4.8 km/h
Pendenza max superabile	30%
Raggio di sterzata - interno	2.06 m

* Peso e/o dimensioni possono variare in base alle opzioni o agli standard locali.

** Compresi 0.65 m di sbraccio oltre il cestello.

*** Con pneumatici standard.

Alimentazione

Sistema di controllo	12 V CC
Potenza	51.2 V CC
Batterie	agli ioni di litio 10 kW/200 A/h compreso BMS ed elementi riscaldanti integrati
Motori	2 CA elettrici (4 CA per l'opzione 4WD)

Pneumatici

Antitracce	FF 315/55 D20
Freni	automatici a molla

Sistema idraulico

Motore idraulico	elettrico CC
Pompa idraulica	a ingranaggi
Capacità serbatoio idraulico	30 l

CARATTERISTICHE STANDARD

- Operatività multifunzione
- Joystick proporzionale di manovra con comando a pollice integrato
- Joystick proporzionale di controllo del braccio principale e del brandeggio
- Velocità ridotta disponibile per funzioni di marcia, sollevamento e brandeggio
- Jib articolato da 1.24 m
- Pannello stato macchina a spie luminose su quadro comandi in piattaforma *
- Sistema di rilevamento carico
- Cavo CA collegato alla piattaforma
- Allarme e spia luminosa per inclinazione oltre 5 gradi
- Pannelli di copertura DuraTough ad ala di gabbiano
- Alimentazione ausiliaria 12 V CC
- Contatore
- Display LCD da 4" per quadro comandi a terra
- Controllo ADE® - Advanced Design Electronics System
- Trazione elettrica CA diretta indipendente a 2 ruote motrici
- Segnalatore acustico
- Golfari di sollevamento e ancoraggio
- Asse oscillante anteriore
- Quadro comandi in alluminio pressofuso
- Allarme di movimento
- Brandeggio non continuo a 355 gradi
- Caricabatterie Zivan 3 kW
- Selettore di controllo a terra con interruttore a chiave
- Olio idraulico sintetico biodegradabile
- Elettropompa 48 V CC
- Faro lampeggiante arancione
- Modulo di connettività ClearSky Smart Fleet - da sottoscrivere su On Line Express
- Sistema attivo potenziato SkyLine

* Le spie segnalano guasti al motore, stato di carica della batteria, inclinazione oltre i 5 gradi, inserimento comandi a pedale.

** Comprende spazzole per braccio, cuffie per cilindri e coperchio per quadro comandi.

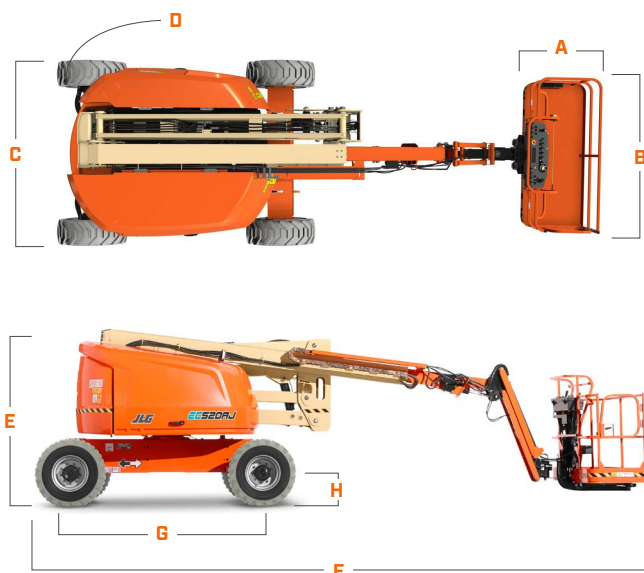
EC520AJ Gen.2

SOLLEVATORI A BRACCIO ARTICOLATO ELETTRICI



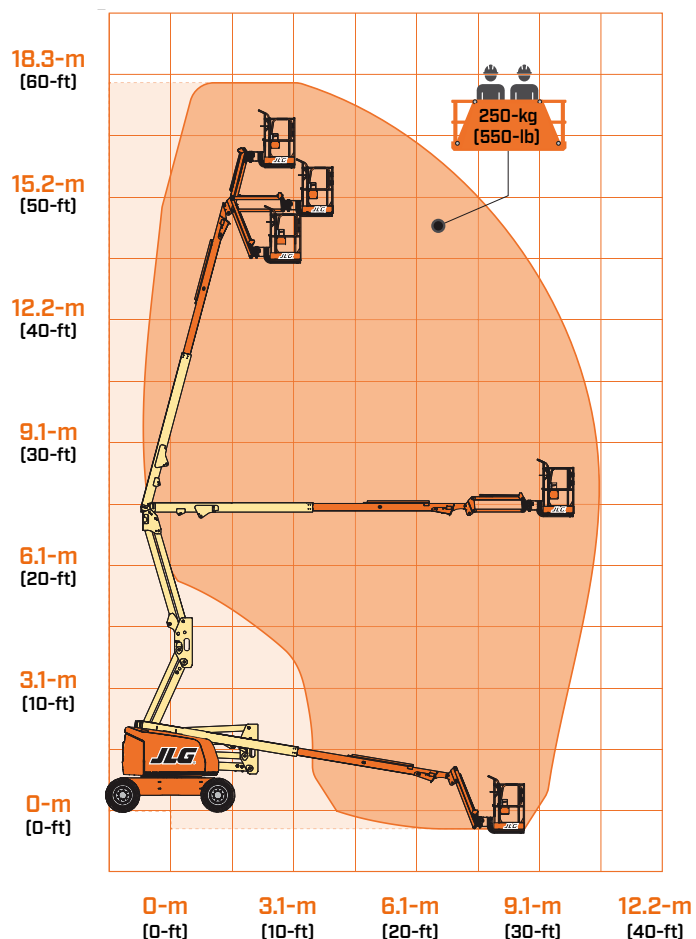
DIMENSIONI

Tutte le dimensioni sono approssimative.



A. Larghezza cestello	0.76 m
B. Lunghezza cestello	1.83 m
C. Larghezza totale	2.26 m
D. Ingombro di coda (durante il lavoro)	0
E. Altezza macchina ripiegata	2.27 m
F. Lunghezza macchina ripiegata	7.77 m
G. Passo trazione	2.36 m
H. Luce dal suolo	0.42 m

RAGGIO DI AZIONE



AVVERTENZA

JLG è costantemente impegnata nella ricerca e nello sviluppo di prodotti e si riserva il diritto di applicare modifiche senza preavviso. Tutti i dati in questo documento sono indicativi. Alcune opzioni o standard nazionali possono aumentare il peso. Le specifiche possono variare per soddisfare gli standard nazionali o in seguito all'aggiunta di parti opzionali.

JLG si riserva il diritto di introdurre specifiche e/o di apportare modifiche senza alcun preavviso sulla base del costante miglioramento dei prodotti.



JLG INDUSTRIES (ITALIA) S.R.L.

Viale della Repubblica 28
20007 Cornaredo -MI-
Italia

Tel.: +39 02 9359 5210
www.jlg.com

Una società della
Oshkosh Corporation