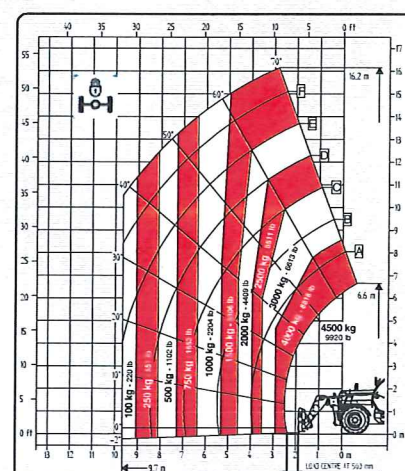
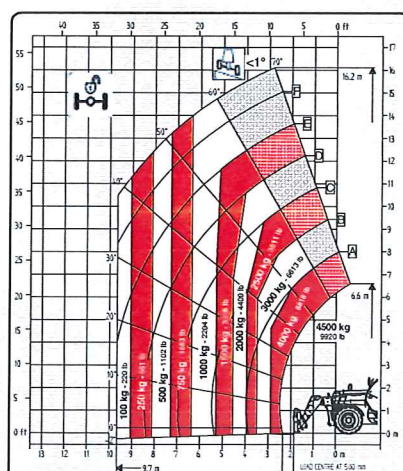
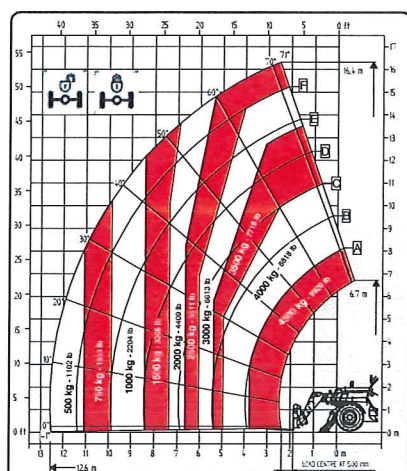


SCHEDA TECNICA

17.45 BIG RANGE



Si richiama l'attenzione di tutti i potenziali clienti, di tutti i destinatari e, per quanto possibile, di tutti gli interlocutori esterni, sul fatto che Faresin Industries S.p.A. adotta un Disclaimer generale relativo alla descrizione delle caratteristiche tecniche e funzionali dei propri macchinari, nonché alle modalità del loro utilizzo, anche in relazione alla loro sicurezza. Il Disclaimer deve essere inteso come di portata generale, e pertanto Faresin Industries s.p.a. invita a conoscerlo, anche attraverso l'accesso al sito web: www.faresinindustries.com



FARESIN.COM

in f t y i

17.45 BIG RANGE

CARATTERISTICHE TECNICHE

MODELLI		17.45
DIMENSIONI		
[A] Altezza	mm	2560
[B] Larghezza	mm	2360
[C] Carreggiata	mm	1832
[D] Luce libera da terra	mm	340
[E] Sbalzo anteriore	mm	2330
[F] Passo	mm	2950
[G] Sbalzo posteriore	mm	1240
[H] Larghezza con stabilizzatori	mm	3418
[I] Lunghezza	mm	6520
[L] Larghezza cabina	mm	960
PESO		
Classic 55	kg	12080
Classic 74	kg	12150

MODELLI		17.45
DETTAGLI		
Numero sezioni sfilanti	nr	3
Portata max	kg	4500
Altezza max di sollevamento	m	16,4
Sbraccio max orizzontale	m	12,6
Sbraccio alla max altezza	m	2,5
Angolo di brandeggio	°	144
CAPACITÀ SERBATOIO		
Serbatoio dell'olio idraulico	l	150
Serbatoio del gasolio	l	120
ATTACCO PER LE ATTREZZATURE		
FH		●
EURO		○

NOTE: Dimensioni definite su modello con ruote 405/70 20

CONFIGURAZIONI		CLASSIC 55	CLASSIC 74
TRASMISSIONE			
Idrostatica		monomarcia	monomarcia
Velocità	km/h	25	30
MOTORE STAGE V			
Costruttore		Deutz	Deutz
Potenza	kW/hp	55,4/75,3	74,4/101
Sistema di post trattamento		DOC + DPF	DOC + DPF + SCR
Forza di tiro	daN	5000	5000
IDRAULICA			
Tipo di pompa		pompa ingranaggi	pompa ingranaggi
Portata idraulica	l/bar	120/230	120/230
RUOTE			
405/70 20		●	●
405/70 24		○	○
445/65 R22.5*		○	○
Raggio sterzata	m	4,2	4,2
VARIE			
Joystick		meccanico-elettro proporzionale	meccanico-elettro proporzionale
Attacco rapido		○	○
Connessione posteriore idraulica a doppio effetto elettro-proporzionale		○	○
Fari lavoro anteriori e posteriori a LED		○	○
Presa posteriore luci rimorchio		○	○
Gancio di traino fisso 6 t		○	○
Preriscaldamento acqua motore		○	○
Aria condizionata		○	○
Braccio flottante		○	○
Sospensione braccio		○	○
Deviatore 6 vie manuale		○	○
PEB (Presa Elettrica Braccio)		○	○
Creeper		○	○
Flusso costante anteriore		○	○
Modalità pala		●	●
Freno rimorchio pneumatico / idraulico		○	○
Livellamento laterale telaio ±10°		●	●
Stabilizzatori frontali		●	●
Blocco oscillazione assale posteriore		○	○

* di serie sui modelli 17.45

● Standard

○ Optional

- Non disponibile