



MANUALE USO E MANUTENZIONE DT 15 E

5.3 ALIMENTAZIONE IMPIANTO IDRAULICO

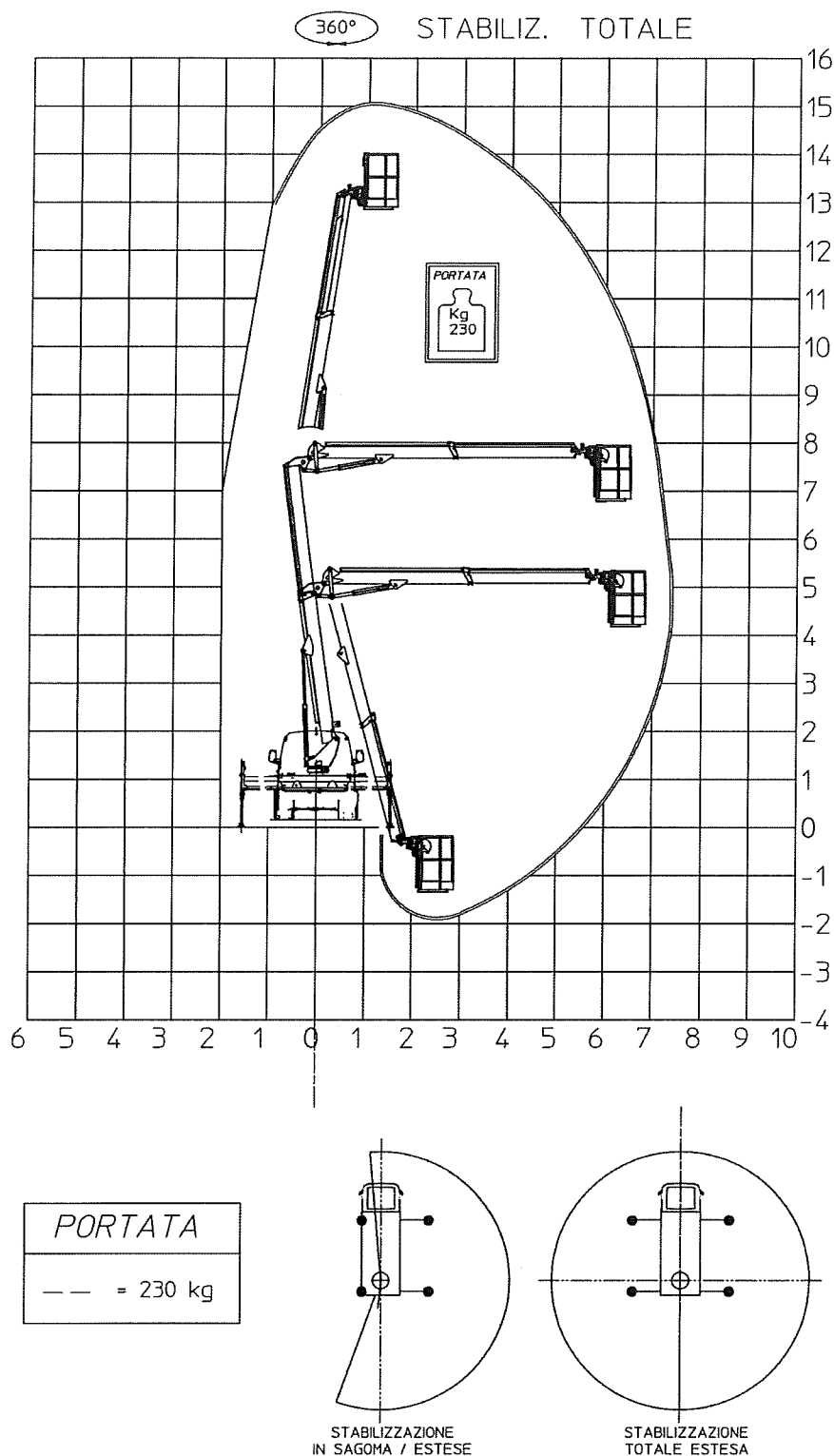
Alimentazione con pompa accoppiata alla presa di forza dell'autocarro, con comando ad innesto posto nella cabina di guida, completato da una spia luminosa di inserzione posta sul pannello cabina.

5.4 CARATTERISTICHE TECNICHE

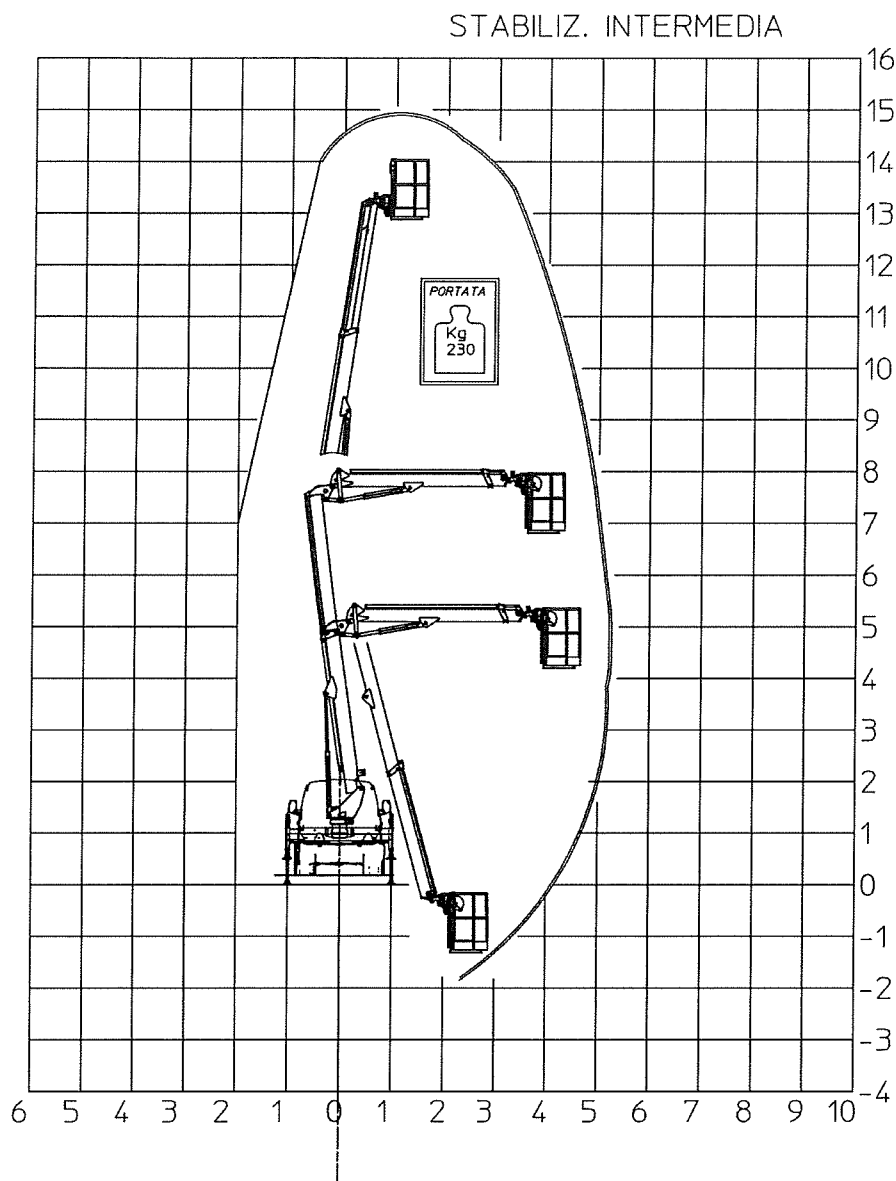
| Modello | DT 15 | CELA |
|--|--------------------------|---------------|
| Altezza massima di lavoro | m | 15 |
| Altezza massima piano di calpestio cesto | m | 13 |
| | m | |
| Sbraccio massimo bordo cesto a 0° | m | 7.5 |
| Rotazione cesto | | 90°+90° |
| Portata massima | kg | 230 |
| Dimensioni cesto alluminio | mm | 1400x700x1100 |
| Dimensioni cesto alluminio (optional) | mm | 1800x700x1100 |
| Dimensioni cesto alluminio (optional) | mm | 700x700x1100 |
| | | |
| Rotazione sovrastruttura | ° | 1440° |
| Rotazione cesto | ° | 0° |
| | | |
| Carico massimo sotto gli stabilizzatori | kg | 1950 |
| Carico specifico sotto gli stabilizzatori | daN/cm ² | 9.5 |
| | | |
| Dimensioni in ordine di marcia | Vedi schema pag seguenti | |
| | | |
| Livello vibrazioni | m/s ² | < 0,25 |
| Livello d'intensità acustica LWA | dB | 80 |
| Nota: Il rumore prodotto è causato dal motore dell'autocarro, la rivelazione del rumore sulla piattaforma a 1,60 m dal piano di calpestio durante le fasi di salita, discesa e sfilamento non ha segnalato livelli di pressione acustica superiori a 80 dBA | | |

5.5 AREA DI LAVORO

5.5.1 Area di lavoro con traverse estese

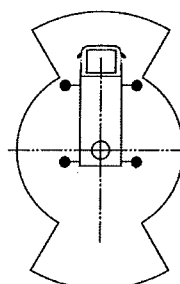


5.5.2 Area di lavoro con traverse intermedie Parziali / sagoma

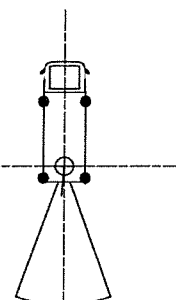


PORTATA

— — = 230 kg

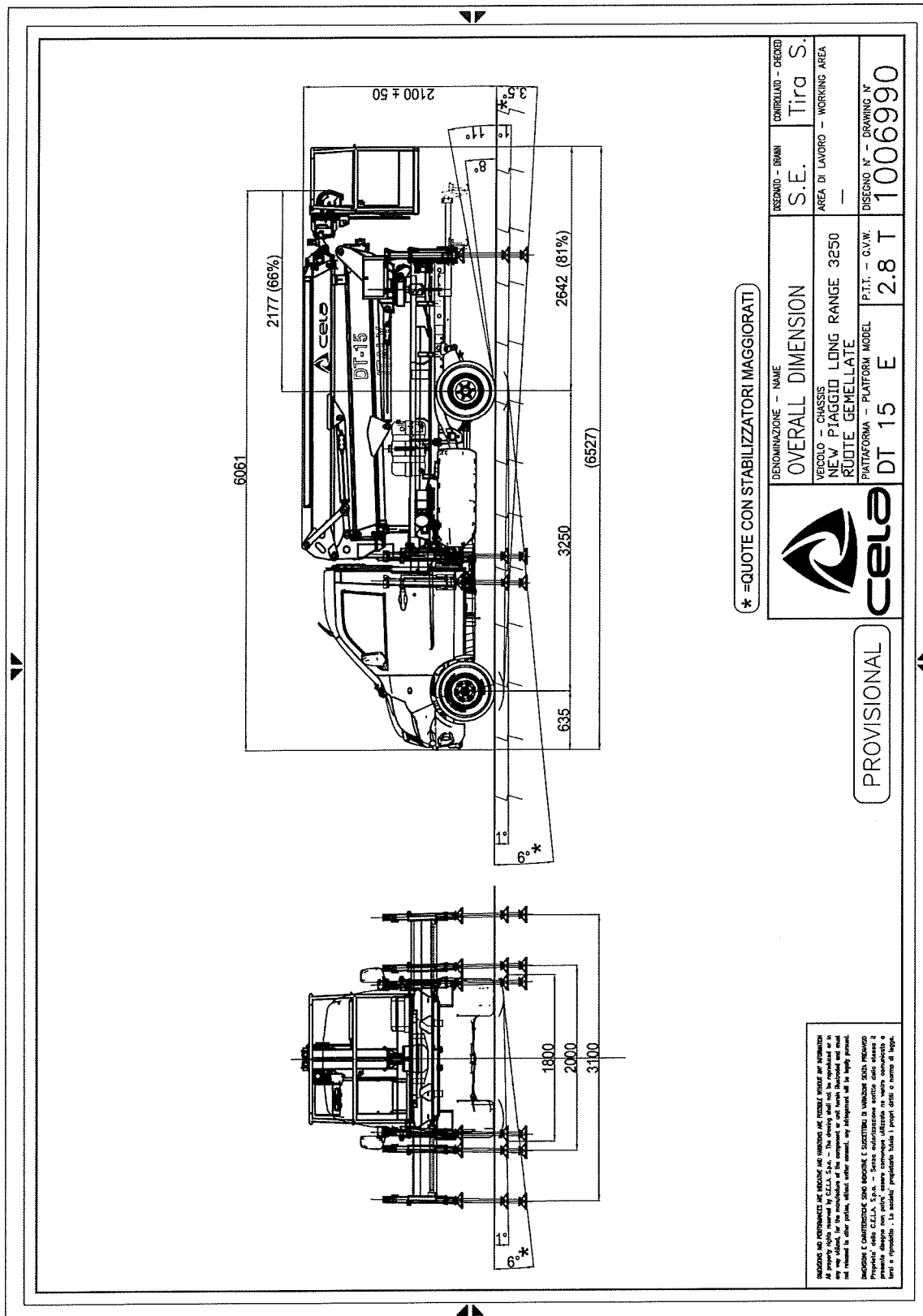


STABILIZZAZIONE
INTERMEDIA



STABILIZZAZIONE
IN SAGOMA

5.6 SCHEMA GENERALE



CELA SRL

Via Dei Ponticelli trav. I^a n°2/4 - 25040 CORTE FRANCA (BS) ITALY - Tel 0039 030 98 84 084 r.a. - Fax 0039 030 98 45 15
<http://www.cela-it.com> / e-mail info@cela-it.com