

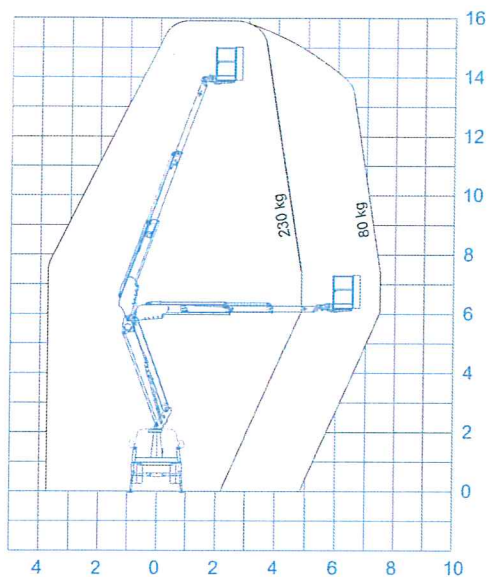


16A
for Ste

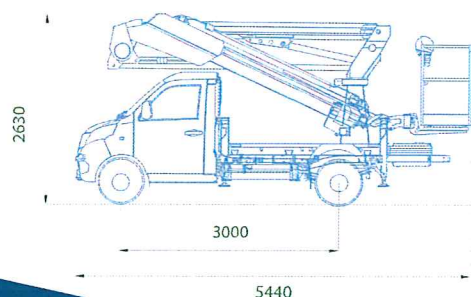
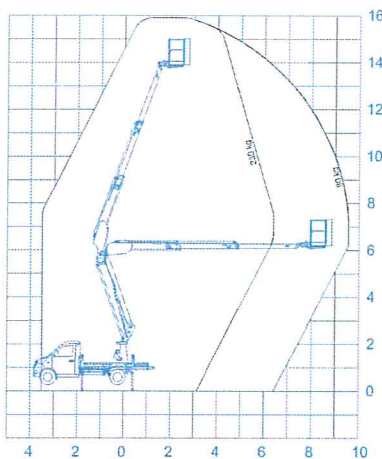
Compattezza urbana

DIAGRAMMA DI LAVORO

Area di lavoro



Area massima



STABILIZZATORI
Verticali H+H



ALTEZZA MAX
15,9 mt



ALTEZZA CESTO
13,9 mt



SBRACCIO MAX
7,5 / 9,6 mt



PORTATA CESTO
230 kg



DIMENSIONE CESTO
1200 x 700 x 1100 mm



COMANDI
Elettrici

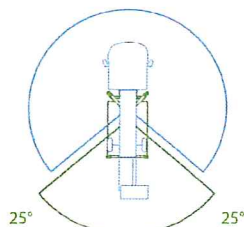


ROTAZIONE TORRETTA
700°



GVW
2,8 ton

Area di lavoro
Angolo 310°



Area massima
Angolo 50°

DOTAZIONE DI SERIE

[a] AUTO STABILIZZAZIONE

La funzionalità **SPEED** è la nuova soluzione di serie presente nelle piattaforme autocarrate. Apporta grandi vantaggi, tra i quali aumentare la sicurezza e facilitare l'utilizzo corretto della manovra di stabilizzazione.

Con un solo pulsante, anche dal cestello, permette di ottenere in modo sicuro, semplice e veloce la stabilizzazione necessaria per iniziare a lavorare, superando facilmente le irregolarità del terreno.



CARATTERISTICHE TECNICHE

- Cestello in alluminio: 1400 x 700 x 1100 mm
- Rotazione idraulica del cestello 90°+90°
- Rotazione torretta 700°
- Tubi e cavi installati all'interno del braccio
- **Chiusura automatica parte aerea**
- **Stabilizzazione automatica SPEED**
- Stabilizzatori verticali H+H con extra-corsa
- Comandi stabilizzazione automatica dal cestello e da terra
- Comandi elettroidraulici proporzionale con regolazione della velocità di tutti i movimenti
- Sistema gestione elettronico CAN BUS
- 4 piastre di appoggio a terra
- Presa elettrica 230V e 12V sul cestello
- Possibilità di manovra simultanea
- **Trattamento in cataforesi con verniciatura a polvere**
- Spia di centraggio parte aerea sul cestello
- Regolazione automatica dei giri motore
- **Attacco frontale del cesto**



DISPOSITIVI DI SICUREZZA

- **Controllo di manovra involontaria Socage Security System**
- Barra di protezione di manovra involontaria
- Protezione dei comandi del cestello
- Magnetotermico con differenziale di protezione sulla linea 230V
- Bypass di sicurezza per il recupero dell'operatore
- Stabilizzazione automatica
- Limitatore di momento con doppia sicurezza
- Livellamento automatico dal cestello
- Inclinometro
- Valvole di blocco flangiate
- Pulsante di emergenza e arresto
- Pompa di emergenza manuale
- Possibilità manovra emergenza a distanza
- Disinserimento automatico PTO
- Dispositivo anticollisione braccio/cabina
- Contatore digitale in cabina
- Spia Cabina stabilizzatori chiusi
- Spia Manutenzione (Service)



3.3.3 TABELLA DIMENSIONI PER AUTOCARRO

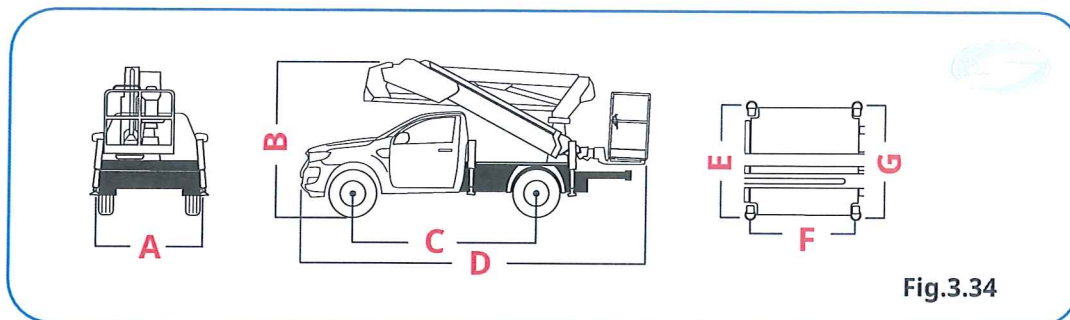


Fig.3.34



MODELLO E MARCA AUTOCARRO	DIMENSIONI (mm) H+H						
	A LARGHEZZA MAX	B ALTEZZA MAX	C PASSO	D LUNGHEZZA MAX	E SCARTAMENTO ANTERIORE	F INTERASSE STABILIZZAZ.	G SCARTAMENTO POSTERIORE
14A	1800	2630	3000	5336	1745	2185	1745
14A	2050	2710	3220	5330	1990	1780	1990
14A	2100	3004	2500	5122	1824	2185	1824
16A	1800	2600	3000	5440	1745	2185	1745
16A	2050	2710	3220	6020	1990	1790	1990
16A	2050	2495	3085	6145	1990	1790	1990
16A	2100	3024	2500	5225	1824	2185	1824



NB: I dati sono indicativi di installazioni standard e possono variare in base al modello di autocarro utilizzato, per l'installazione.



NB: I dati possono variare anche per altri modelli di marca dell' autocarro

