

1.6. DIMENSIONI E PRESTAZIONI

Attrezzatura in posizione di marcia

Altezza min.	2000 mm
Lunghezza	7800 mm
Larghezza (senza cesto)	1200 mm
Peso complessivo	7500 kg
Pressione specifica a terra dei cingoli	5.34 kN/m ²
Altezza max di lavoro	37 m
Altezza max al piano di calpestio	35 m
Raggio di lavoro max	15.7 m
Portata max nella navicella	230 kg (330kg optional)
Tiro orizzontale max ammesso	400 N
Dimensioni della navicella (A x B)	1.8 x 0.7 x h 1.1 mm
Raggio di sterzata min.	5400 mm
Velocità max di traslazione	2,5 km/h
Pendenza superabile su stabilizzatore	23 %
Pendenza superabile con cingoli	36 %
Rotazione torretta	±330° (360° continui optional)
Rotazione navicella	90° + 80°
Pressione max circuito con motore diesel	250 bar
Pressione max circuito con motore elettrico	220 bar
Velocità max ammessa del vento	45 km/h
Inclinazione del telaio max ammessa	2°

Dati tecnici - tempi

	DIESEL
Discesa stab. (fino ad appoggio al suolo)	15 sec.
Salita stab.	20 sec.
Salita bracci	45 sec.
Discesa bracci	45 sec.
Sfilo prolunghe	85 sec.
Rientro prolunghe	50 sec.
Salita jib	60 sec.
Discesa jib	75 sec.
Rot. destra e sinistra (1 giro)	140 sec.

Velocità traslazione:

10 m lenta	30 sec.
10 m veloce	14 sec.

Dimensione Cesto: 1950 x 700 x 1100h

1.7. DIMENSIONI DI INGOMBRO\

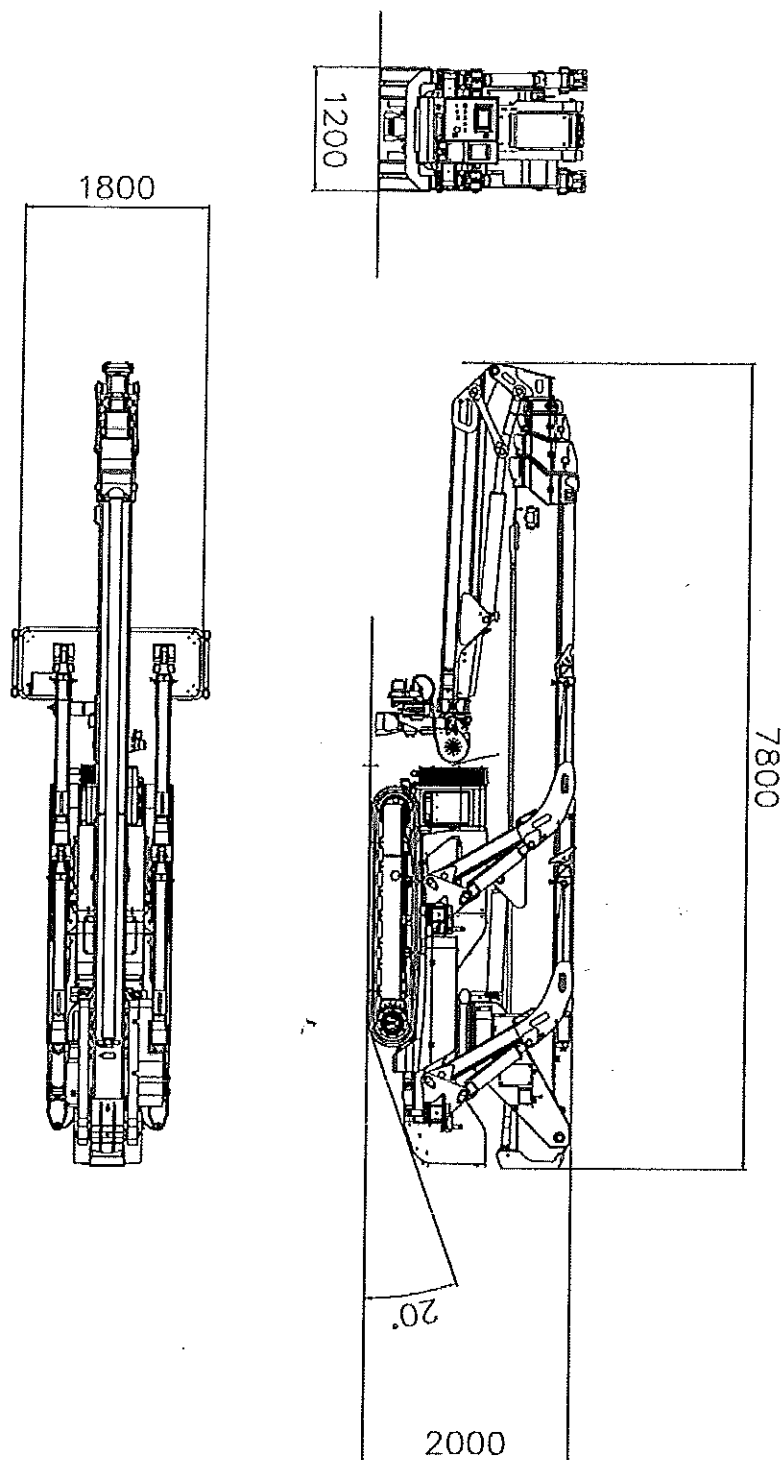


Fig 1.1

Pressione specifica al suolo in traslazione 5.34 kN/m²

1.8. DIAGRAMMA DI LAVORO

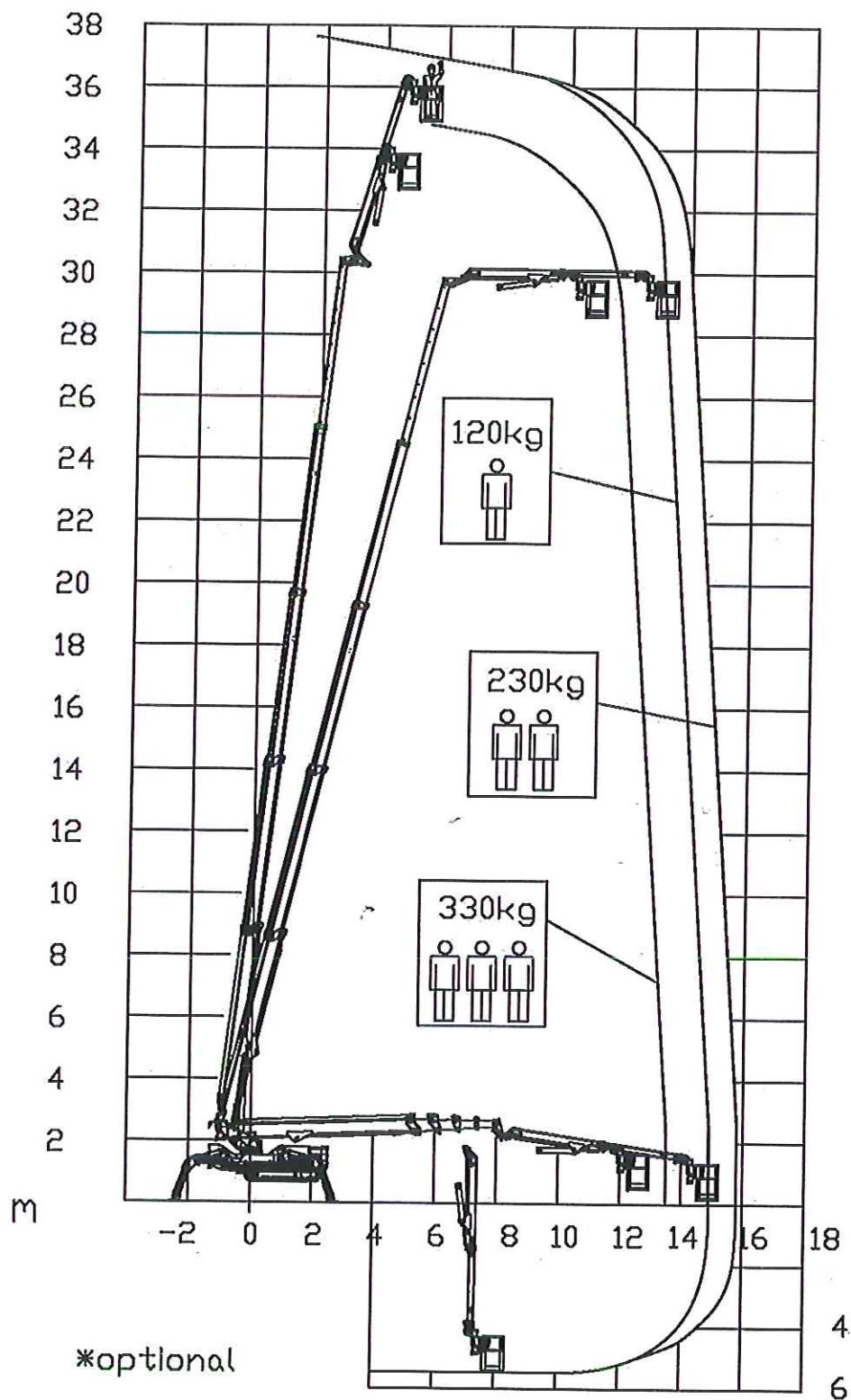
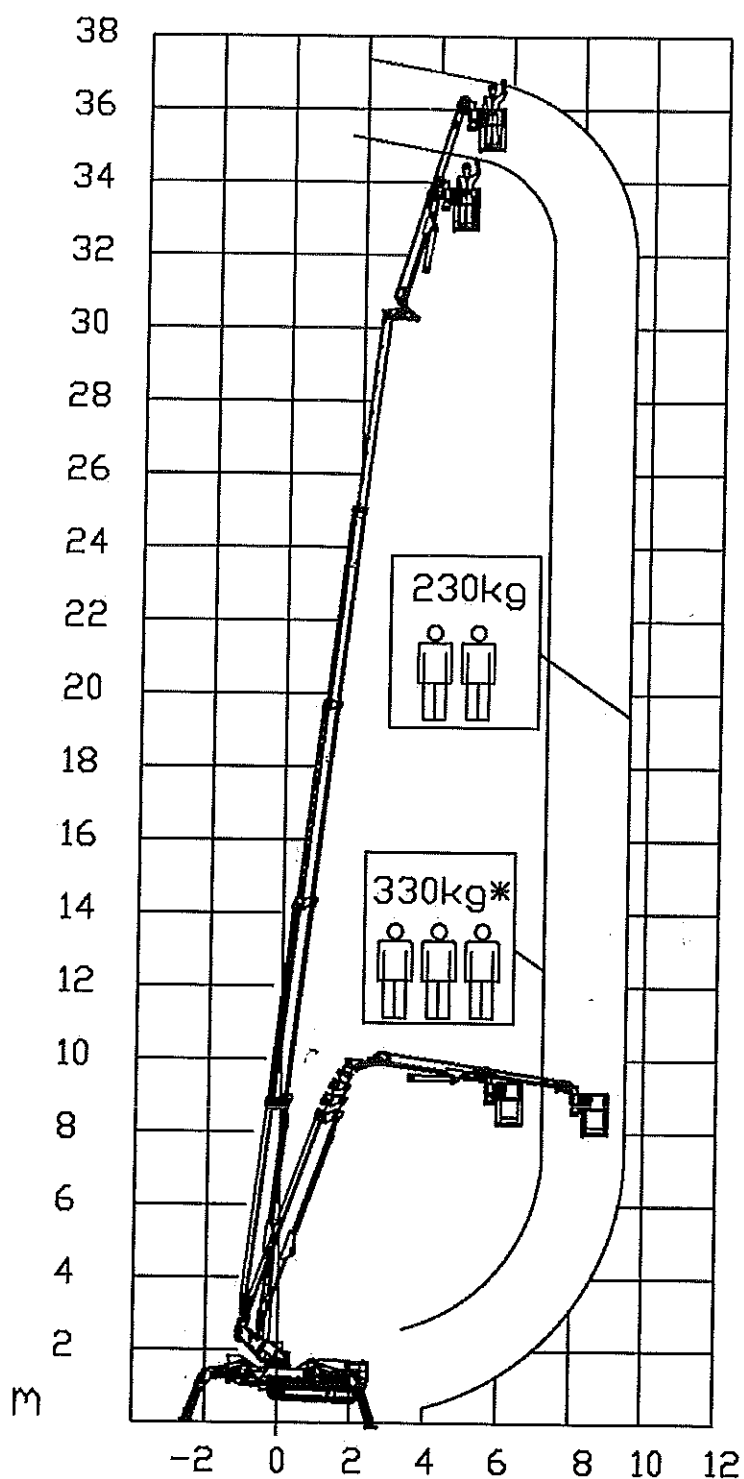


fig 1.3



*optional

fig 1.3a

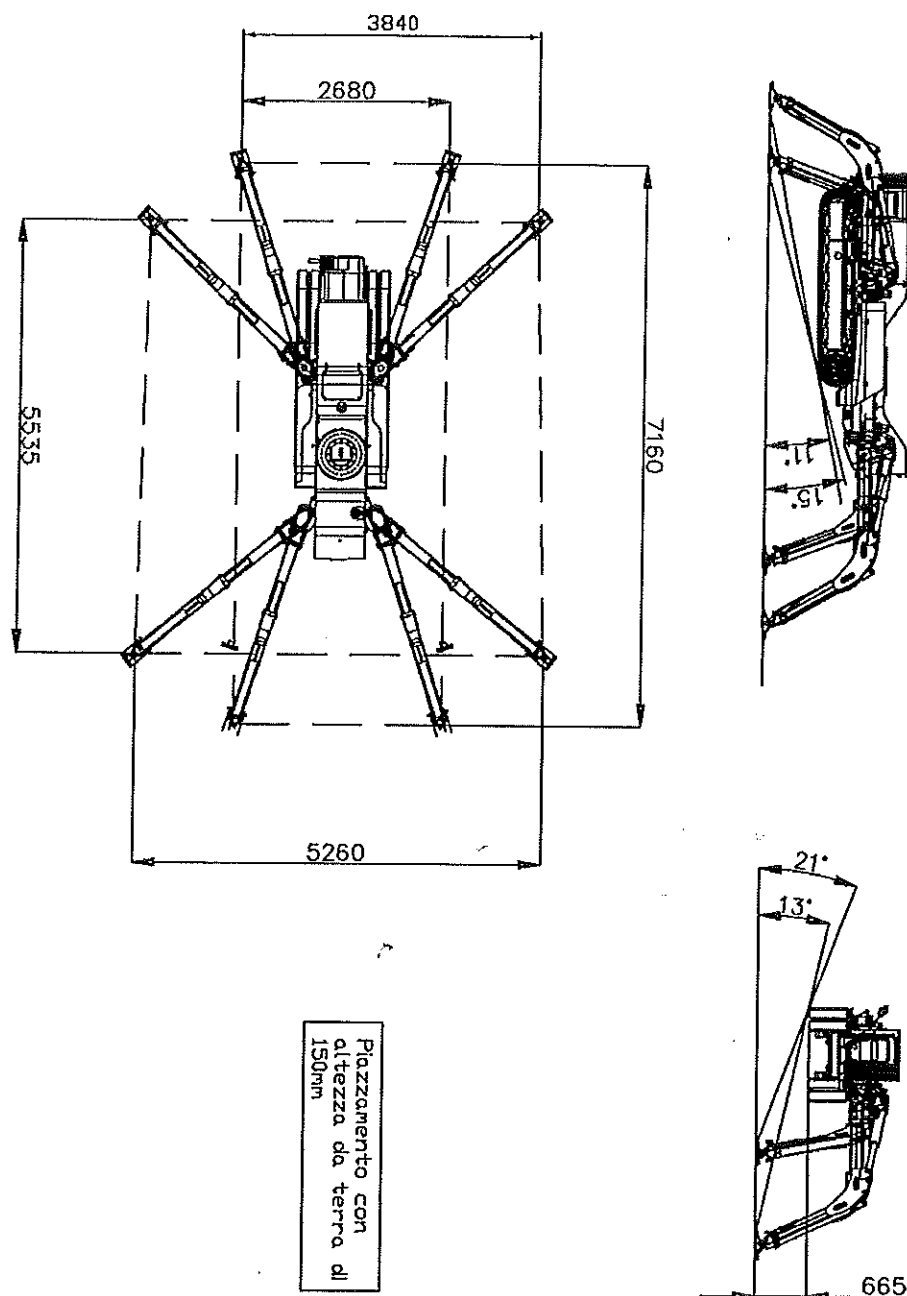


fig 1.2

Carico max. cad. stabilizzatore KN 55

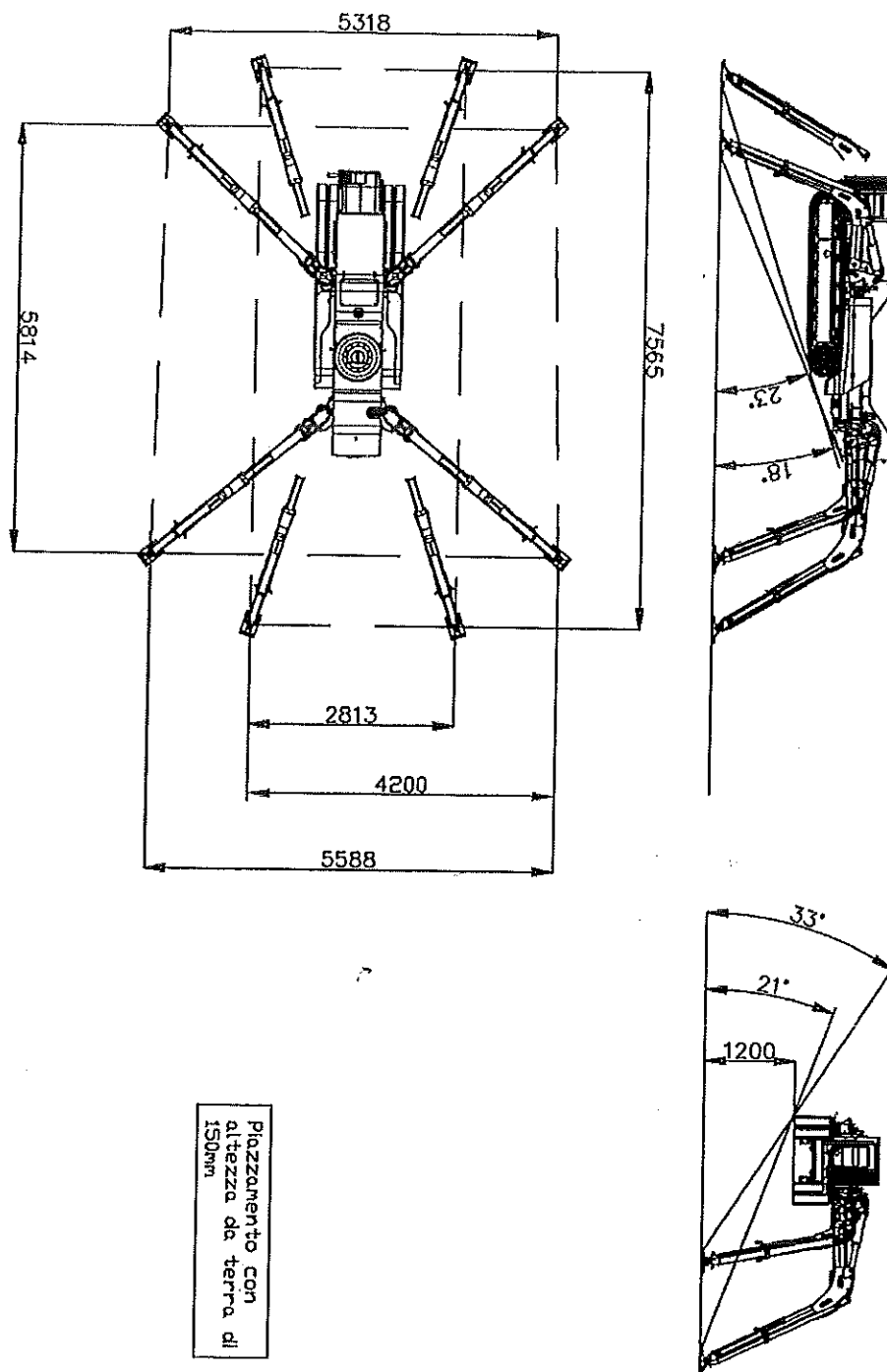


fig 1.2a

*Piazzamento con prolunghe sfilate

A2 AREA DI LAVORO A3 DESCRIZIONE ED USO PREVISTO

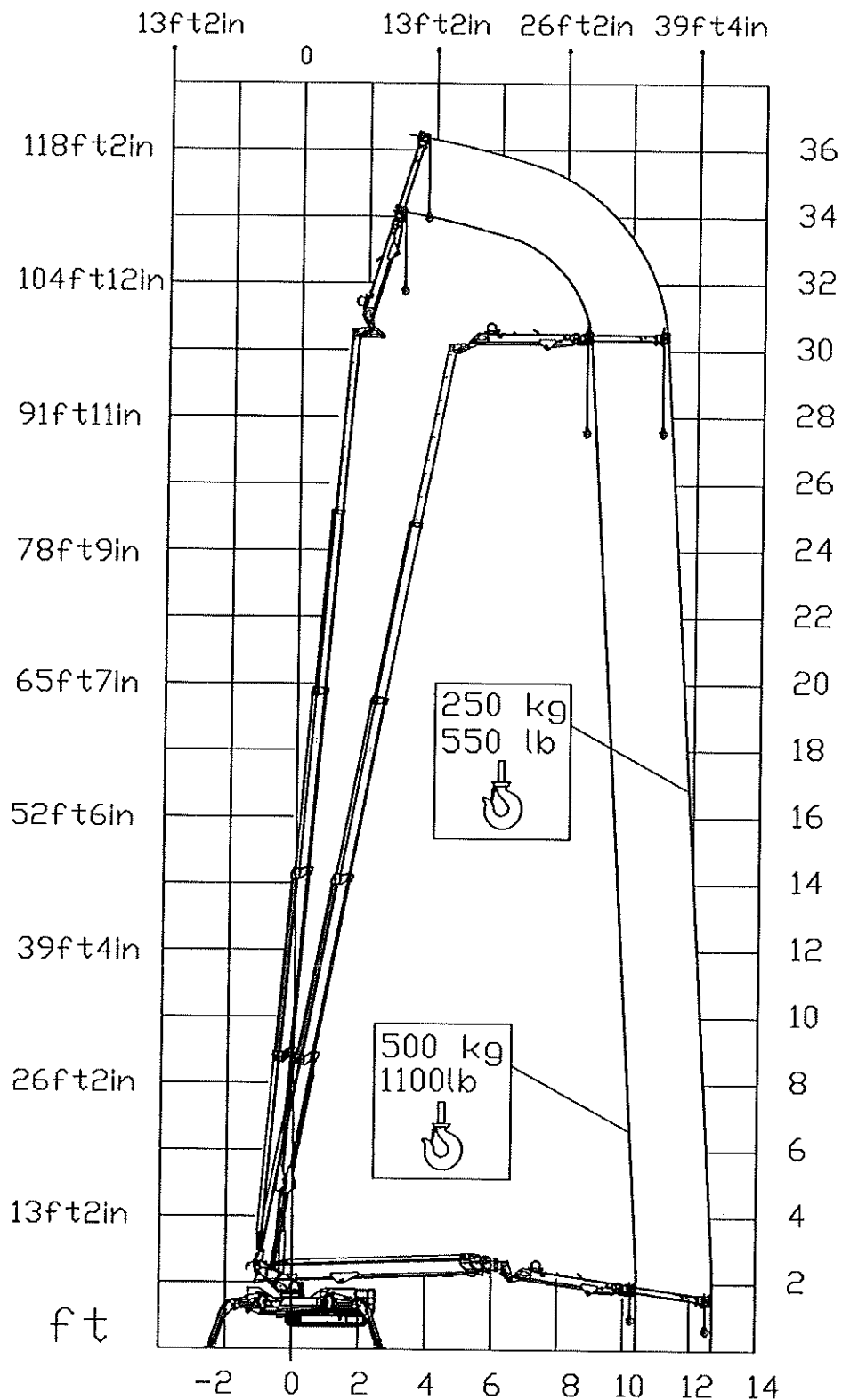


Fig 2