

PIATTAFORMA AEREA SEMOVENTE LIGHTLIFT 1775

HINOWA

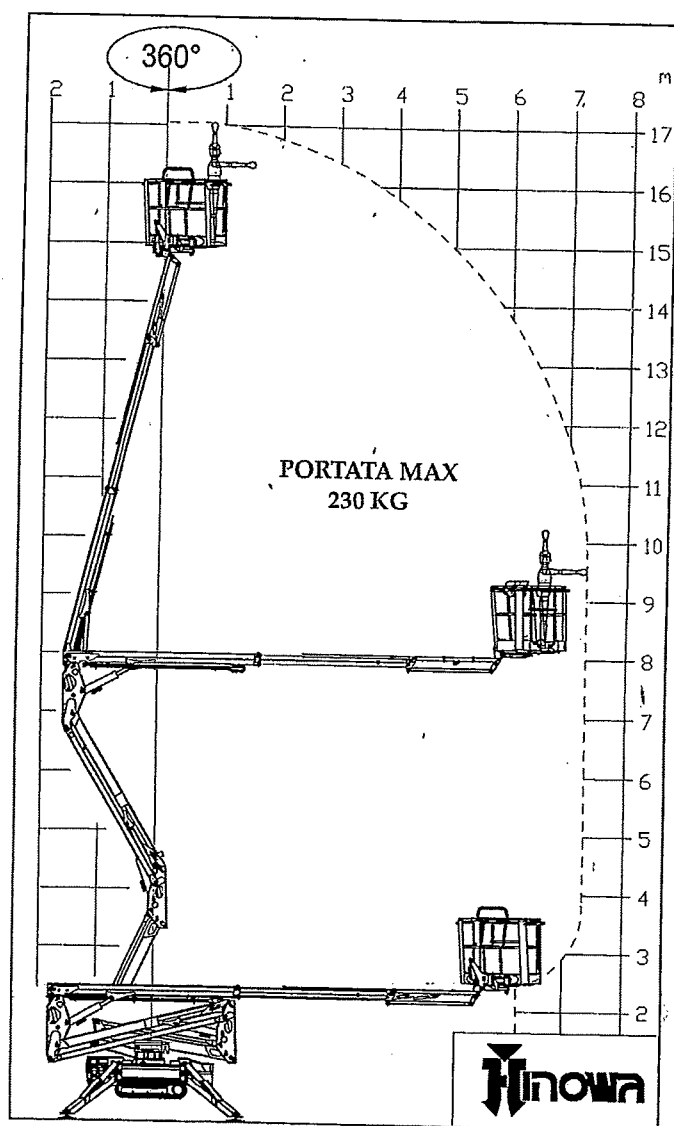
2.1.4 DATI TECNICI

PORTATA PIATTAFORMA	230 kg
ALTEZZA PIATTAFORMA (piano di calpestio)	14,96 m
ALTEZZA MAX DI LAVORO	17,06 m
DIMENSIONI NAVICELLA STANDARD	1335 x 690 x H1100 mm
SBRACCIO ORIZZONTALE	7,00 m
SBRACCIO ORIZZONTALE MAX DI LAVORO	7,50 m
ROTAZIONE (non continua)	360°
ROTAZIONE CESTO	124° (+/- 62°)
MAX REAZIONE AL SUOLO PER OGNI STABILIZZATORE	1731 daN
MAX PRESSIONE AL SUOLO PER OGNI STABILIZZATORE	2,45 daN/cm²
N° OPERATORI	2
N° OPERATORI CON CESTO OPZIONALE MONOPOSTO	1
JIB-TIPO DI ARTICOLAZIONE	89°(+0°/-89°)
INCLINAZIONE MAX DI LAVORO	1°/1,75%
INCLINAZIONE MAX DI STABILIZZAZIONE	12°
PESO COMPLESSIVO IN CONFIGURAZIONE DI TRASPORTO	2230 kg
MOTORE TERMICO	HONDA IGX440 - (12,7cv) / 3600rpm HATZ 1B40 - (10cv) / 3600rpm
MOTORE ELETTRICO	2,2 kw / 230V / 50Hz 1500 rpm
TENSIONE IMP. ELETTRICO	12 V
POMPE MOTORE BENZINA	doppia 2x4 cm³
POMPE MOTORE DIESEL	doppia 2x4 cm³
VELOCITÀ MAX TRASLAZIONE	1,8 km/h
VELOCITÀ MAX TRASLAZIONE CON 2° VELOCITÀ OPTIONAL	0,7/1,8/3,6 km/h
PRESSIONE IMP. TRASLAZIONE/STAB.	165 bar
PRESSIONE IMP. PARTE AEREA	185 bar
PENDENZA MAX AMMESSA IN TRASLAZIONE	15°
VELOCITÀ MAX VENTO	12,5 m/s
FORZA MANUALE MAX AMMESSA	400 N

NB: Lo sbraccio laterale è misurato dal centro ralla al bordo esterno della navicella.

PIATTAFORMA AEREA SEMOVENTE LIGHTLIFT 1775
HINOWA

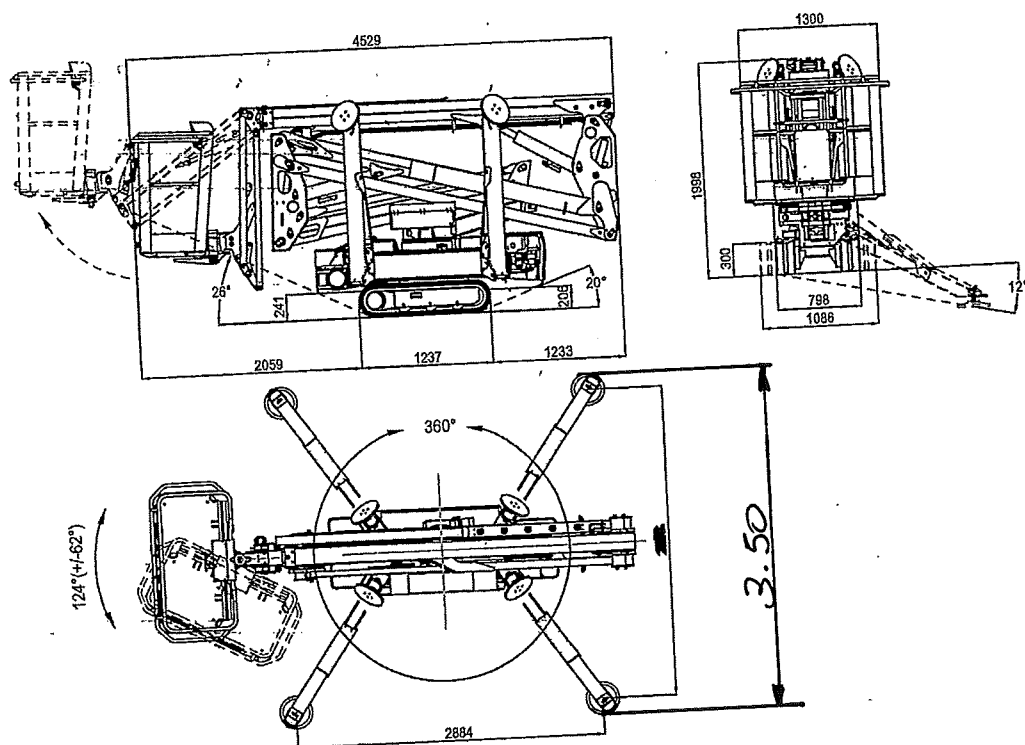
6.3 AREA DI LAVORO



PIATTAFORMA AEREA SEMOVENTE LIGHTLIFT 1775 HINOWA

2.1.3 DIMENSIONI DI INGOMBRO DELLA MACCHINA

Lunghezza massima in ordine di marcia con cesto installato	4529 mm
Larghezza carro chiuso/aperto	798/1086 mm
Altezza massima in ordine di marcia con piattelli asportati	2000 mm
Massimo angolo di attacco	20°
Massimo angolo di stabilizzazione	12°
Area di stabilizzazione (centro piattello)	2890x2885 mm



Nota: versione standard con cesto biposto.