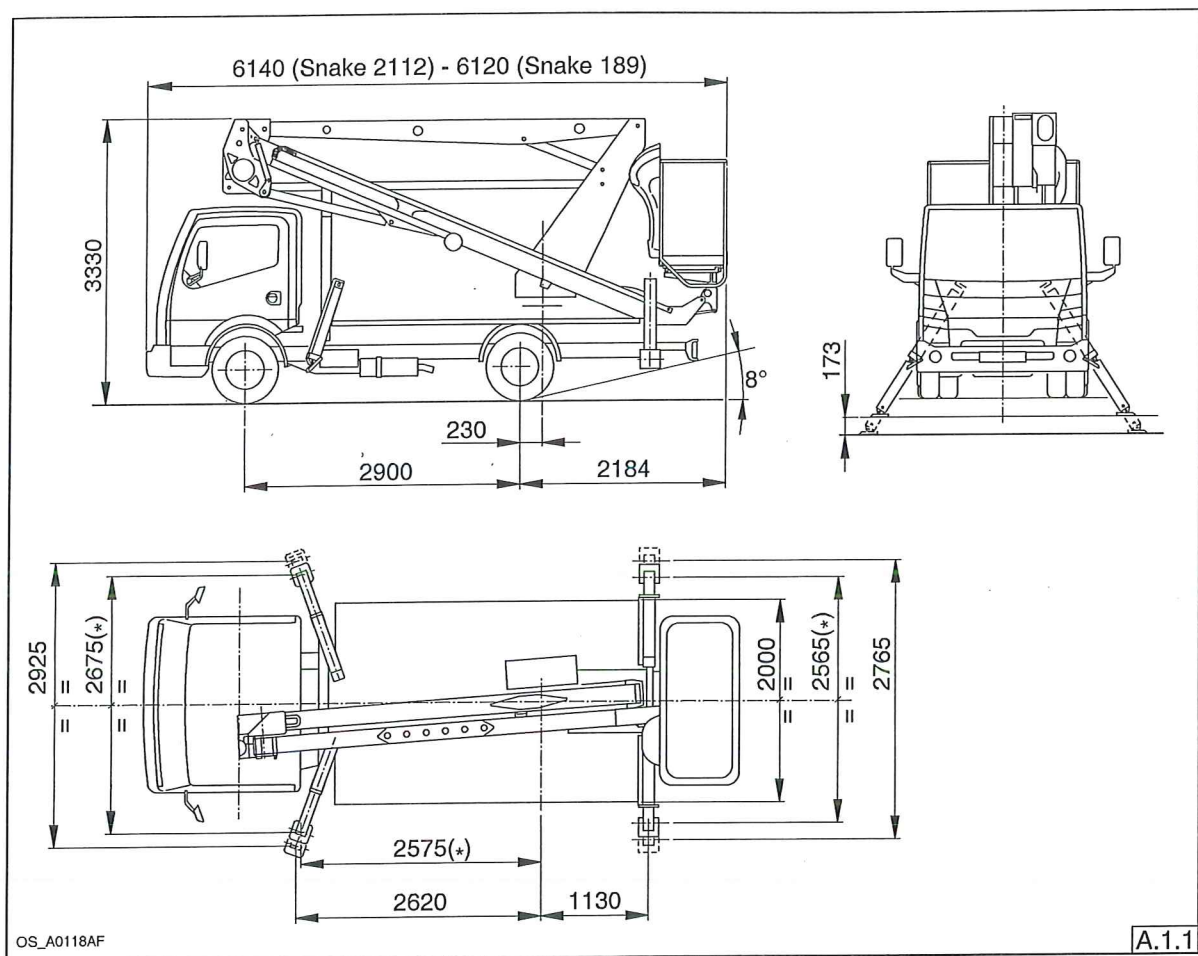


21/12

P. 415

A.1.4 - Dimensioni di ingombro Snake 189 / Snake 2112

- Dimensioni di ingombro su NISSAN CABSTAR 35 e RENAULT MAXITY (passo = 2900 mm)

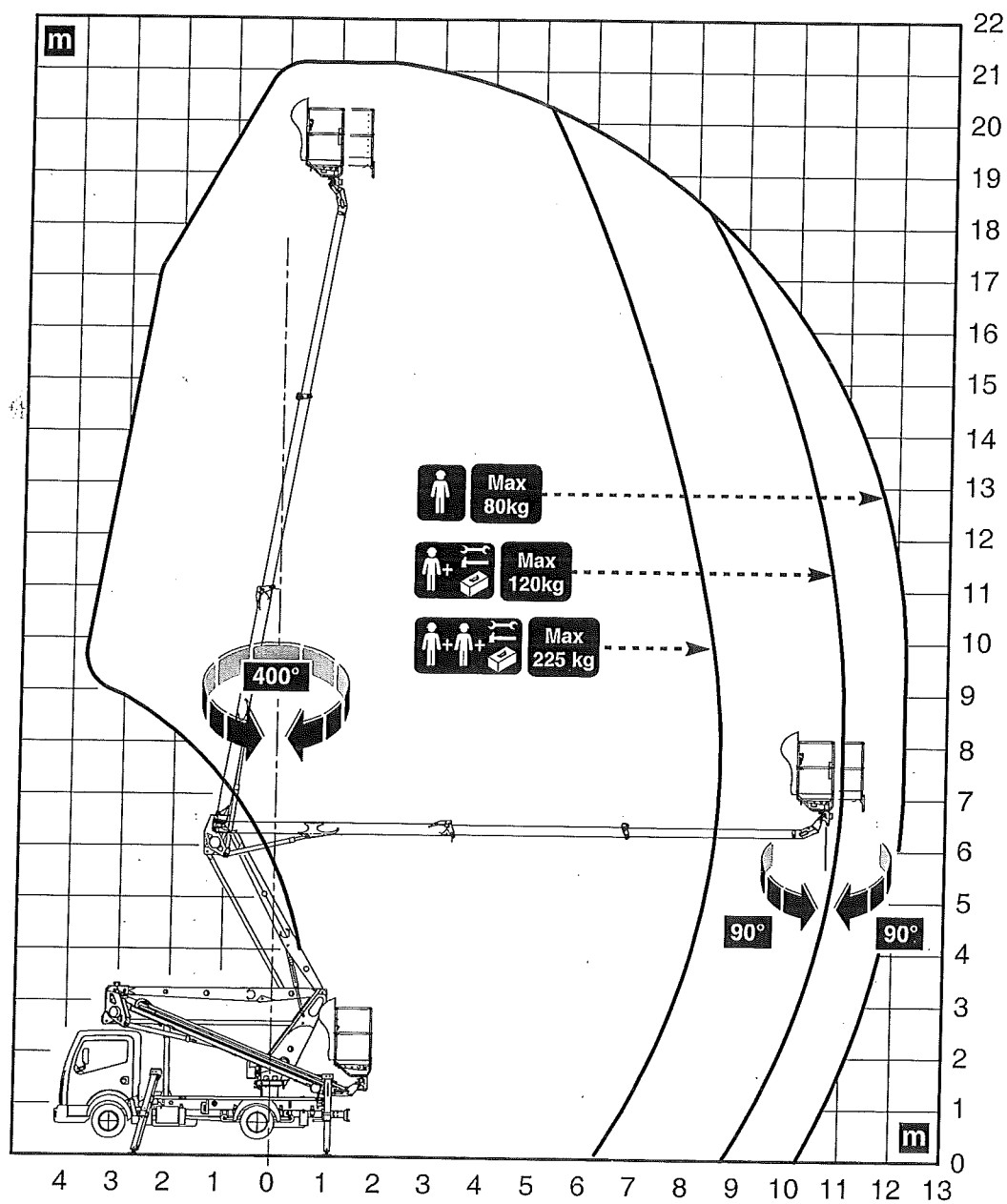


(*): stabilizzazione minima



ALLEGATI

- Diagramma area di lavoro Snake 2112 - piattaforma di lavoro in alluminio



_A0047AE

A.2.3

A.1 - Dati tecnici e dimensioni di ingombro

A.1.1 - Dati tecnici Snake 189

Comandi	idraulici	
Braccio telescopico	a estensione idraulica	
Braccio articolato	a doppia barra	
Rotazione	idraulica	
Stabilizzatori	a discesa idraulica	
Angolo braccio telescopico	°	- 25 / + 80
Angolo braccio articolato	°	0 / + 60
Pressione massima esercitata sul terreno dallo stabilizzatore	daN/cm ²	6
Reazione massima sullo stabilizzatore	daN	2200
Rotazione sovrastruttura	°	vedi "Area di lavoro"
Presa di forza	a innesto elettrico/meccanico	
Pompa	a ingranaggi	
Capacità serbatoio olio	l	40
Pressione impianto idraulico	bar	220
Tensione impianto elettrico	V	12
Forza manuale massima	daN	40
Velocità del vento max	12,5 m/s	
Massa complessiva ammissibile del veicolo (P.T.T.)	kg	3500

Dati identificativi automezzo (vedi Dichiarazione di conformità CE)

Propulsione

Motore endotermico automezzo (vedi manuale istruzioni del costruttore dell'automezzo)

Piattaforma di lavoro

Portata massima	kg	225
Isolamento elettrico	non presente	
Operatori	nr.	2
Livellamento piattaforma di lavoro	idraulico in circuito chiuso	
Dimensioni	(vedi "Dimensioni piattaforma di lavoro")	
Rotazione	° 180 (90 dx - 90 sx)	

Piattaforma di lavoro in materiale plastico (vetroresina) opzionale

Portata massima	kg	200
Isolamento elettrico (a richiesta)	V	1000
Operatori	nr.	2
Livellamento piattaforma di lavoro	idraulico in circuito chiuso	
Dimensioni	(vedi "Dimensioni piattaforma di lavoro")	
Rotazione	° 180 (90 dx - 90 sx)	