



FERRERI

Cap. Sociale 100.000.000

C.C.I.A.A. N. 172698 - Reg. Soc. n. 8669 - Partita IVA 02378060046

S.r.l.

PIATTAFORME AEREE CUNEO - ITALY

Via Tetto Garrone, 10 Fraz. S. Defendente di Cervasca 12020 - CN

TEL 0039 - 0171 857250 r.a. FAX 0039 0171 857442

Cell. 0039 - 0348 3401948 - 0348 6003308

info@ferreri-platforms.com - www.ferreri-platforms.com

TEUPEN[®] hyLIFT[®]



LEO 36

Scheda Tecnica

| | |
|--|------------------------|
| Altezza di lavoro: | 36,00 mt c.a. |
| Altezza piano calpestio: | 33,50 mt |
| Sbraccio di lavoro 200 kg: | 13,00 mt |
| 80 kg: | 14,70 mt |
| Portata: | 200 kg |
| Rotazione idraulica navicella: | 180° |
| Rotazione del braccio Jib: | 180° |
| Dimensioni navicella (LxLxA): | 1,2 x 0,8 x 1,1 mt |
| Lunghezza in posizione di trasporto: | 8,10 mt |
| Larghezza in posizione di trasporto: | 1,58 mt |
| Altezza in posizione di trasporto: | 1,90 mt |
| Angolo di rotazione: | 450° |
| Peso totale: | 4800 kg |
| Peso max. su piattello stabilizzatore: | 27,5 kN |
| Dimensione piattello stabilizzatore: | 0,31 mt x 0,22 mt |
| Carico applicato sul terreno in posizione di lavoro normale: | 2,4 kN/m ² |
| Pressione sul terreno in condizione di movimento: | 6,4 N/cm ² |
| Dimensione di ingombro stabilizzazione aperta: | min. 4,89 mt x 4,34 mt |
| Altezza da terra cingoli x Larghezza cassone (carico su autocarro) | max. 2,40 x 1,10 mt |
| Massima pendenza superabile: | max. 20 % |
| Regolazione idraulica altezza cingoli: | 0,22 mt |
| Altezza massima del telaio e terra in traslazione: | 0,31 mt |
| Capacità: | 20 % |
| Velocità di traslazione: | da 0 a 1,50 km/h |
| Lunghezza d'onda del radiocomando: | 100 mt |
| Comandi proporzionali: | 24 V |

Motore elettrico: 230V / 3kw

Motore di comando Kubota D 1005 E

Motore Diesel a 4 tempi, raffreddato ad acqua, 3 cilindri

Cilindrata:

1001 cm³

Potenza massima:

15,1 kw (20 CV)

Tipo di carburante:

Diesel

Valore di emissione rumore:

77 dB (A) a 7 mt

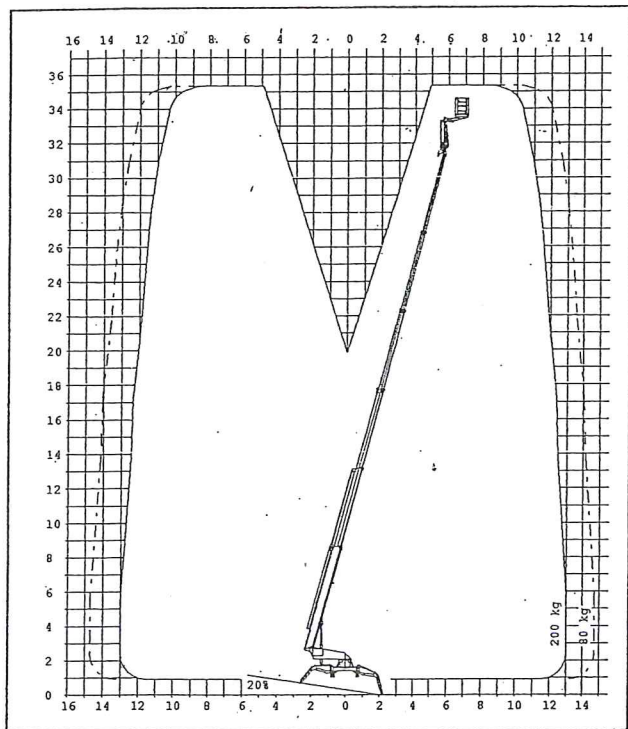
Dati tecnici della piattaforma regolata a 29 m di altezza

| | |
|--|---------|
| Altezza di lavoro: | 29,00 m |
| Altezza piano calpestio: | 27,20 m |
| Angolo di rotazione ristretto (unilaterale stretta): | 180° |

Riserva di modifiche tecniche!

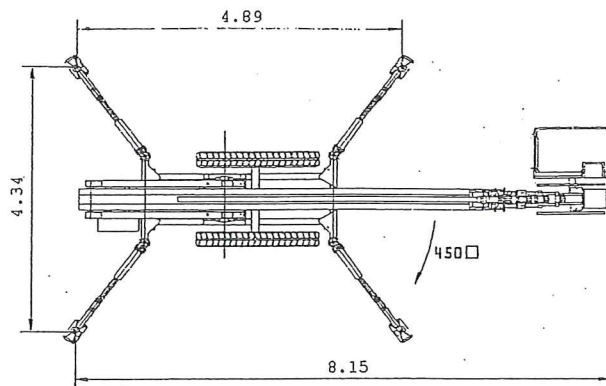
09.00

**PIATTAFORME AEREE NUOVE E USATE - RAGNI - SEMOVENTI
SCISSOR - MEZZI ANTINCENDIO - MEZZI SPECIALI**



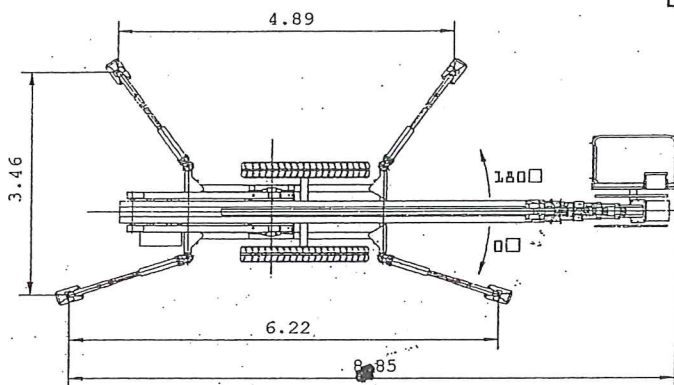
STABILIZZAZIONE COMPLETA

36 MT



STABILIZZAZIONE PARZIALE

30 MT



FERRERI SRL

36 mt

TEUPEN[®]
hyLIFT[®]

