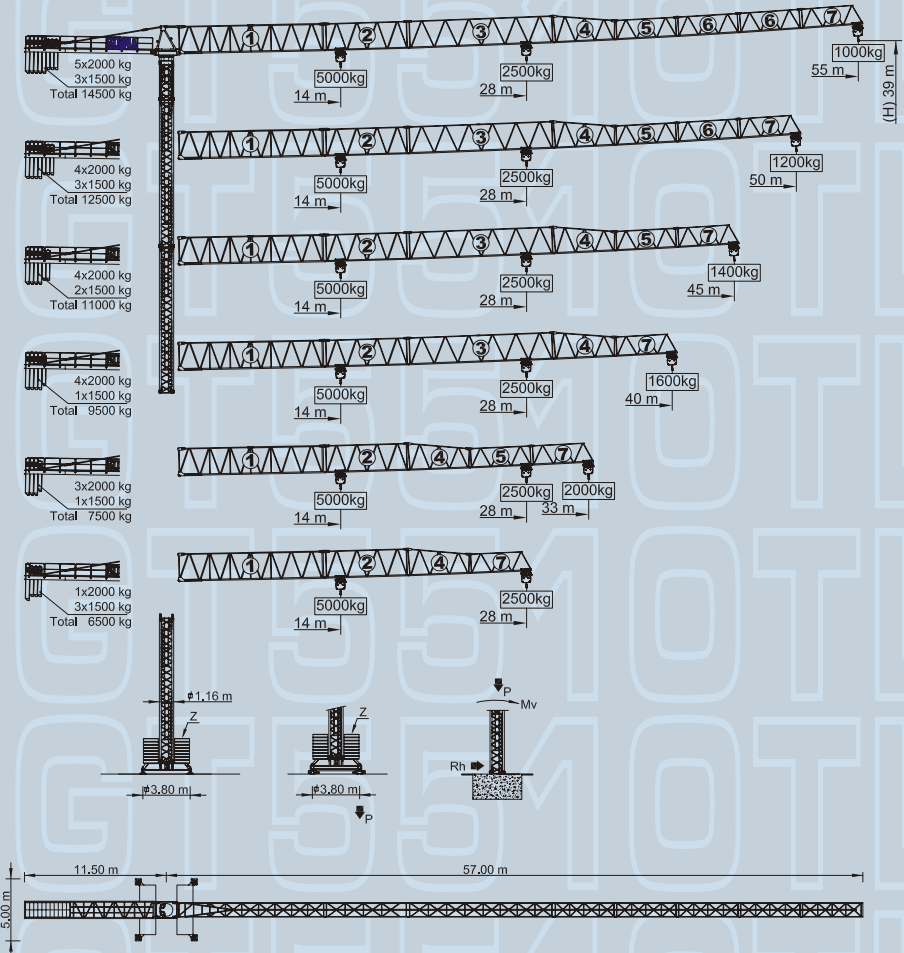


# SGT 5510 TL

# SGT 5510 TL

## ELEMENTOS / Parts / Elementos

		A (mm)	B (mm)	C (mm)	Peso (Kg)
Lança ① / Jib Section / Pluma		11850	1310	2900	3730
Lança ② / Jib Section / Pluma		6830	1160	2250	590
Lança ③ / Jib Section / Pluma		11850	1160	2250	1020
Lança ④ / Jib Section / Pluma		5110	1160	2250	400
Lança ⑤ / Jib Section / Pluma		5110	1160	1610	330
Lança ⑥ / Jib Section / Pluma		5110	1160	1610	300
Lança ⑦ / Jib Section / Pluma		4970	1300	1750	280
Tramo de Torre 12 mts Tower Section / Tramo		11985	1160	1160	2800
Tramo de Torre 6 mts Tower Section / Tramo		6075	1160	1160	1510
Tramo de Torre 3 mts Tower Section / Tramo		3120	1160	1160	870
Cabeçote / Headstock / Cabeçote		2250	1600	2050	3120
Pirâmide		1650	1320	2030	750
Contra-lança / Counter Jib / Contrapluma		10550	1500	500	3720
Chassis / Basis Frame / Chasis		5530	500	750	1250
Chassis / Basis Frame / Chasis		2270	360	750	635
Contra-pesos / Counterweights / Contrapesos		1160	330	2950	2000



DC - 5510TL/09.2005



Empresa Certificada no âmbito da Conceção e Fabrico de Gruas

Subject to modifications / subject to modification / modificaciones reservadas

## SOCIEDADE INDUSTRIAL DE MÁQUINAS, SA

GRUAS  
EQUIPAMENTOS  
PARA CONSTRUÇÃO CIVIL



Edifício SOIMA - Viso  
Apartado 143  
3501-908 VISEU - PORTUGAL  
Telef.: 351 232 470530  
Assistência: 351 232 470550  
Fax: 351 232 470539  
www.soima.com • info@soima.com

Fábrica  
E. N. 234  
Z. I. de Canas de Senhorim  
3525-040 Canas de Senhorim  
Telef.: 351 232 673 530  
Fax: 351 232 673 393

## CONCESSIONÁRIO / CONCESSIONARY / CONCESSIONARIO:

Design e Instalação:  
Tó. Beira Alta • 232 424 258

# Grua Torre

## Tower Crane

## Grua Torre



**CARACTERÍSTICAS** / Characteristics / Características

MOVIMENTO Motions / Movimiento	VELOCIDADE Speed / Velocidad	POT. MOTORES Motor's power / Pot. de motor
<b>ELEVAÇÃO</b> Hoisting/Elevación	0 a 88 m / min.	15 kW
	0 a 44 m / min.	
<b>ORIENTAÇÃO</b> Slewing/Orientación	0 a 1 r. p. m.	2x5 daN.m
<b>DISTRIBUIÇÃO</b> Trolleying/Distribución	0 a 60 m/min.	3 kW
<b>TRANSLAÇÃO</b> (Opção/Option/Opción) Travelling/Translación	15m / min.	2x3 kW
<b>POTÊNCIA TOTAL</b> / Power Supply/ Potencia Eléctrica		40 kVA
<b>TENSÃO</b> / Voltage / Tensión		400 V ± 5% (50 Hz)

**REACÇÕES** / Reactions / Reacciones

**A**

**B**

**C**

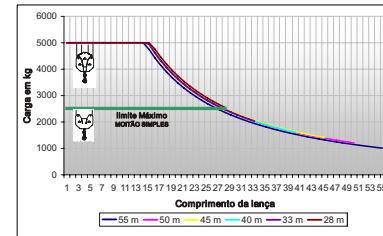
**TABELA DE LASTRO E REACÇÕES MÁXIMAS  
A UTILIZAR PARA TODAS AS VERSÕES DE LANÇA**

A			B			C			
H m	Z kN	P kN	H m	Z kN	P kN	H m	Mv kNm	P kN	Rh kN
21	400	342	21	400	342	21	826	322	25
24	500	374	24	500	374	24	855	330	28
27	500	381	27	500	381	27	883	337	32
30	500	390	30	500	390	30	919	345	35
33	500	400	33	500	400	33	960	353	39
36	500	410	36	500	410	36	1005	361	42
39	600	446	39	600	446	39	1054	369	46

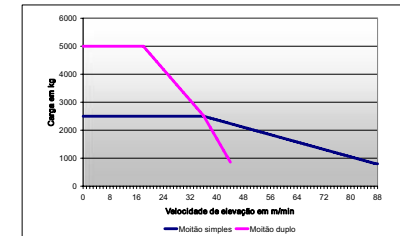
1 kN = 100 Kg

Consultar o Manual de Montagem para Cálculo e Configuração das Sapatas  
Consult Instructions Handbook for concrete footing design and configuration  
Consultar el Manual de Montaje para Cálculo e Configuración de las Sapatas

**DIAGRAMA DE CARGAS**  
Load Diagram / Diagrama de Cargas

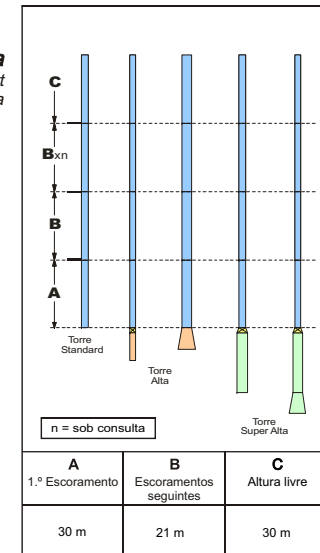


**DIAGRAMA DE VELOCIDADE**  
Speed Diagram / Diagrama de Velocidade



**OPÇÕES ESPECIAIS DE MONTAGEM**  
Setting Up Special Options / Opciones Especiales de Montaje

**Versão Escorada**  
Assembly with support  
Versión arriostrada



**Versão Livre**  
Free version  
Versión libre

Grupos SOIMA	
Versões Especiais encastradas	
Versões Especiais com chassis (sob consulta)	
	Torre standard
	Torre alta
	Torre super alta
	Tramo de adaptação

Torre standard	Tramo de adaptação	Torre especial (modelo)	(H) ALTURA LIVRE (metros)						
			43	46	49	52	55	58	61
metros									
39	0,6	SGT 150	3	6	9	12			
		SGT 150 + Tramo conico					3 12	6 12	9 12