

MANUALE DI ISTRUZIONI E DELL'UTENTE



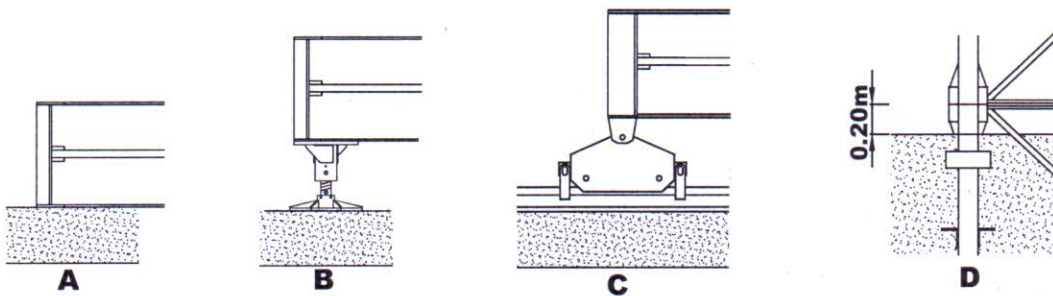
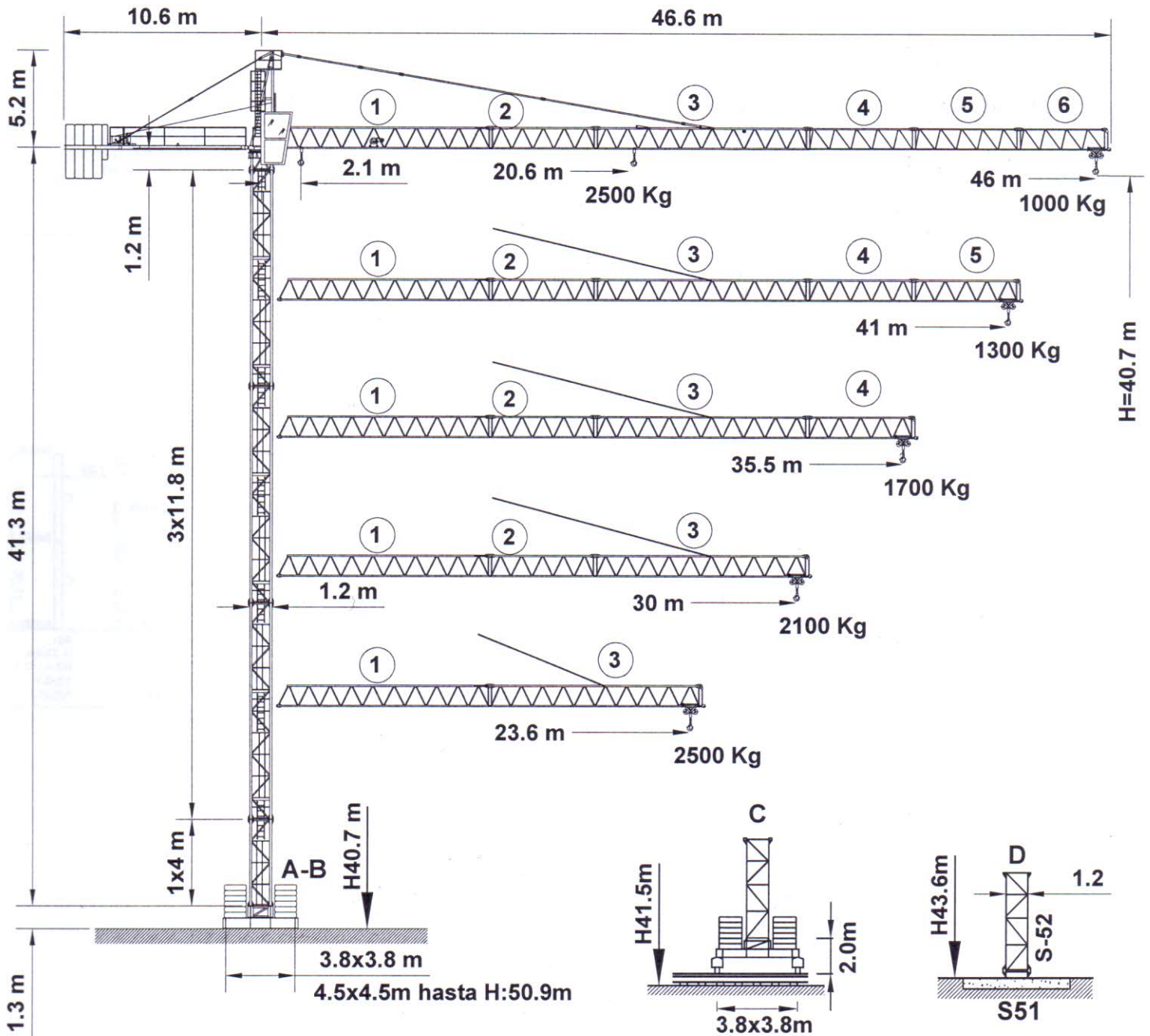
GRU A TORRE

S-46

Saez



- VISTA GENERALE DELLA GRU



- STRUTTURA DELLA TORRE E REAZIONI MASSIME ALLE FONDAMENTA.

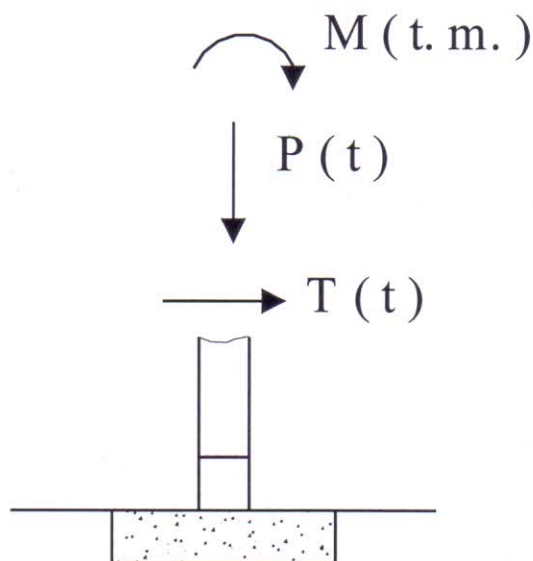
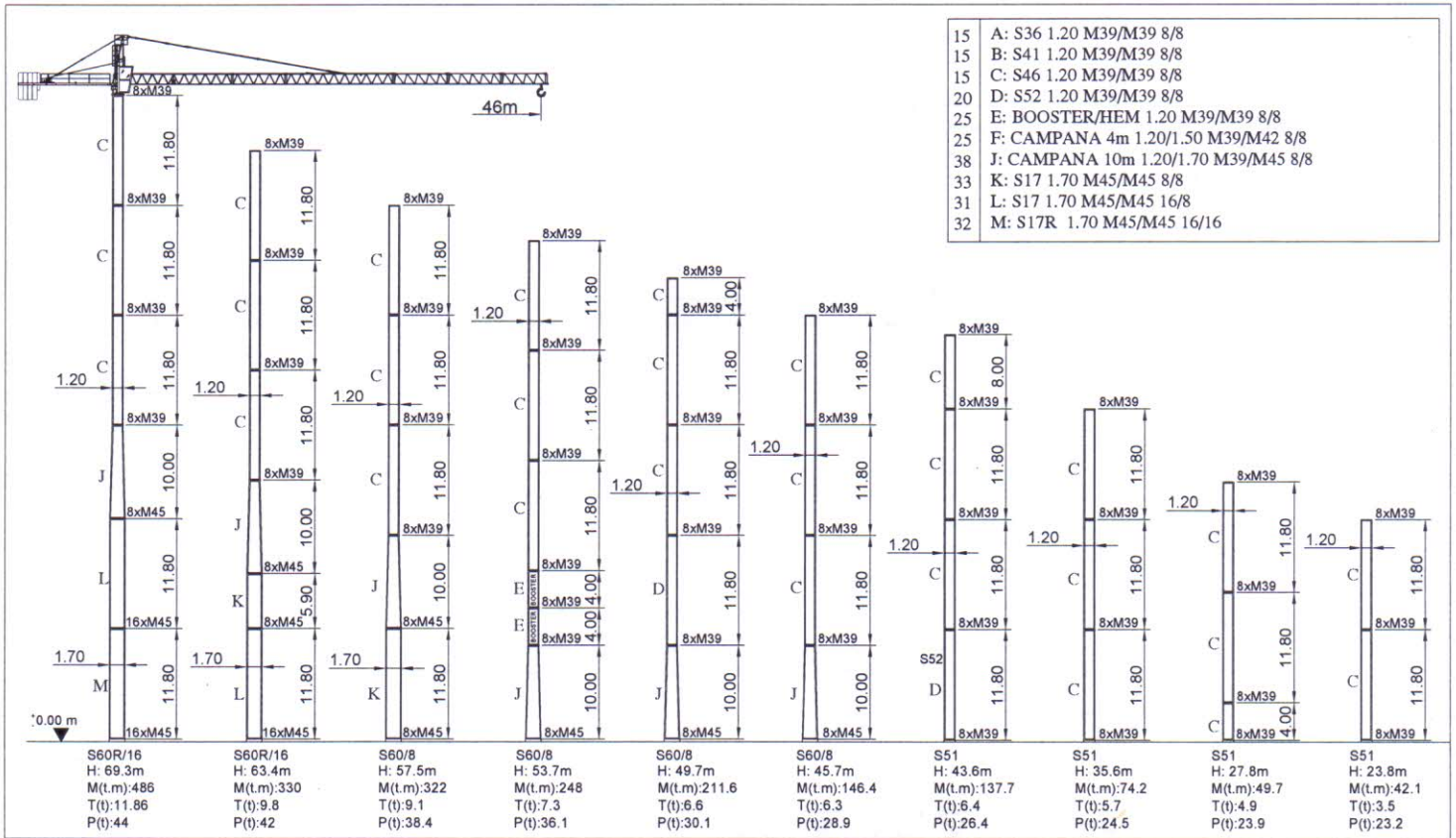


DIAGRAMMA DI CARICO- PORTATA PER TIRO SECONDO.

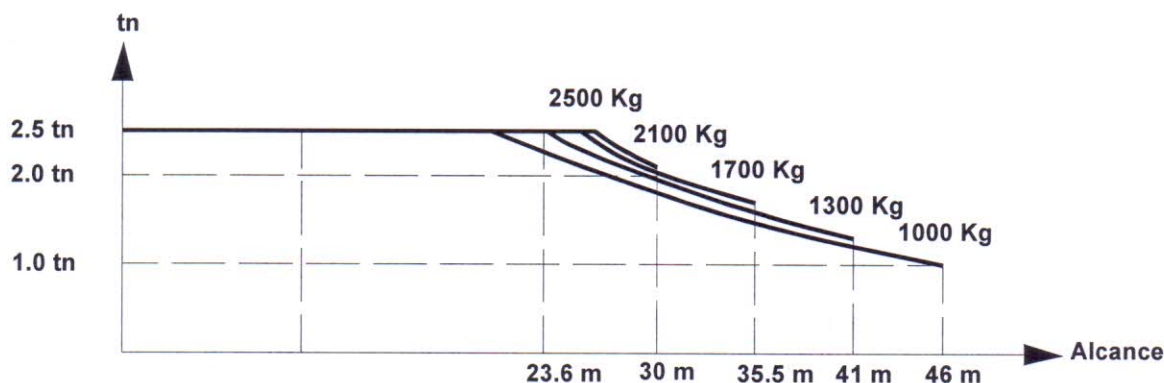


TABELLA DI CARICO – PORTATA.

CARGA MAX. MAX. S.W.L CARICO MASSIMO		2500 kg					4000 kg/ 2500 kg				
Pluma	m	23.6	30	35.5	41	46	23.6	30	35.5	41	46
Jib	m										
Braccio	m										
Campo de carga max a Max swl range from to Campo di carico Massimo.		23.6	26.5	25.7	23.8	20.6	15.6	15.4	15.2	14.5	12.8
Alcance Radius Sbraccio m	12	2500	2500	2500	2500	2500	4000	4000	4000	4000	4000
	13.5	2500	2500	2500	2500	2500	4000	4000	4000	4000	3500
	15	2500	2500	2500	2500	2500	4000	4000	4000	3760	2970
	18	2500	2500	2500	2500	2500	3800	3240	3150	3060	2580
	21	2500	2500	2500	2500	2460	3180	2750	2760	2670	2270
	23.6	2500	2500	2500	2500	2110	2650	2550	2460	2370	2030
	27		2500	2370	2180	1840		2260	2170	2030	1750
	30.0		2100	2110	1930	1630		2000	1890	1800	1550
	33			1890	1730	1560			1690	1580	1360
	35.5			1700	1560	1420			1550	1450	1220
	39				1420	1300				1250	1050
	41.0				1300	1200				1150	980
43					1100					920	
46.0					1000					850	

• CARICO – VELOCITÀ

CARGA / VELOCIDAD (kg/m/min) LOAD/SPEED (kg/m/min)				
Potencia / Power	15 Hp (11 Kw) - 2.5 t		*25 Hp (18.5 Kw) - 4.0 t	
	1 ^a	2500 kg – 8 m/min	2500 kg – 8 m/min	
	2 ^a	2500 kg – 29 m/min	2500 kg – 31 m/min	
	3 ^a	1000 kg – 58 m/min	1500 kg – 62 m/min	
	1 ^a	4000 Kg – 4 m/min	4000 kg – 4 m/min	
	2 ^a	4000 Kg – 15 m/min	4000 kg – 16 m/min	
	3 ^a	2500Kg – 30 m/min	2600 kg – 32 m/min	

2.2.- MONTAGGIO VERSIONE INCASSATA.

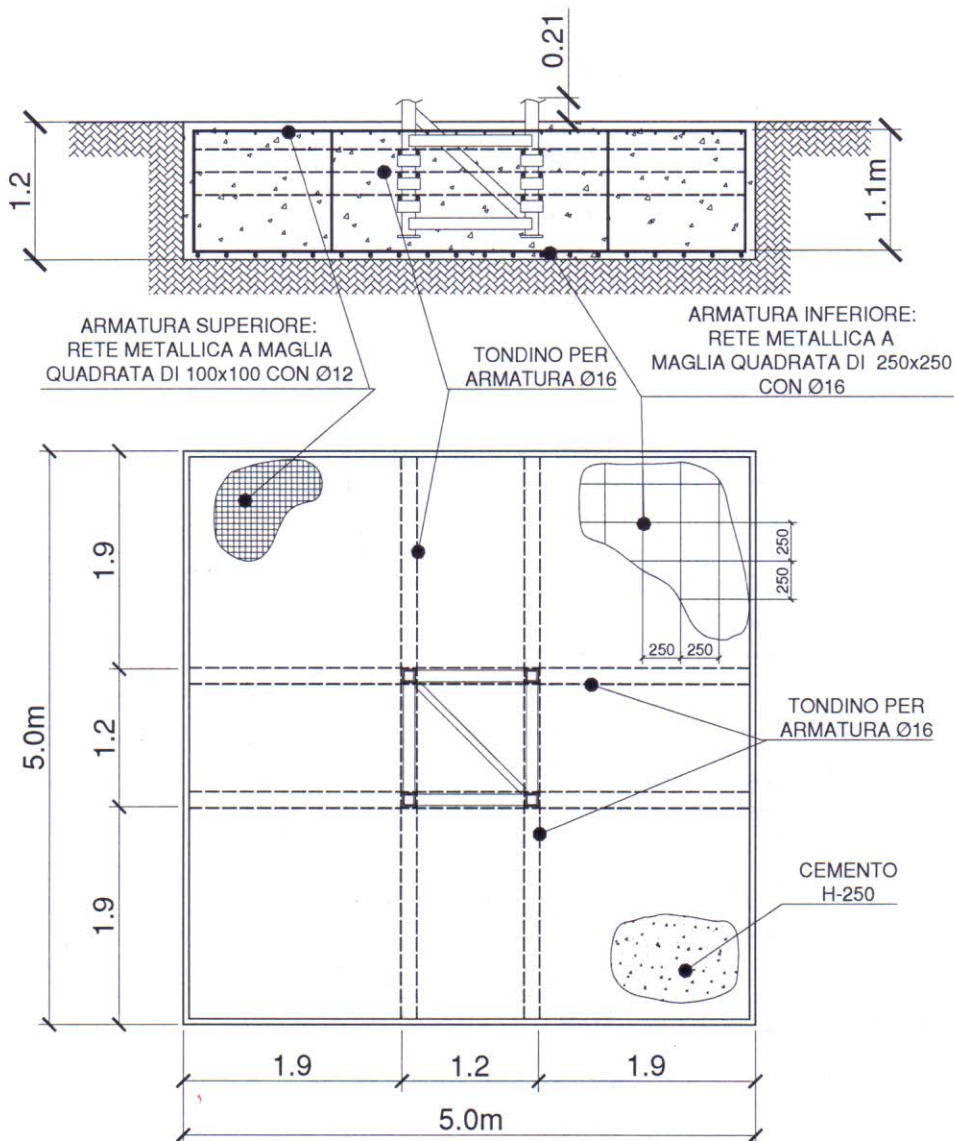
2.2.1.- LASTRA ARMATA PER VERSIONE INCASSATA.

DIMENSIONI 5 x 5 x 1.2

CEMENTO H-250 Kg/cm² S/DIN 4224.

IMPORTANTE:

- **LIVELLARE MOLTO BENE L'ELEMENTO.**
- **CEMENTARE LA LASTRA IN UN SOL COLPO, FORMANDO UN INSIEME OMOGENEO.**
- **VIBRARE ADEGUATAMENTE.**
- **PRESSIONE MINIMA DEL TERRENO 1.6 Kg/cm².**
- **LA CASA COSTRUTTRICE NON È RESPONSABILE DI QUALSIASI DANNO CAUSATO DA FONDAMENTA INADEGUATE.**



CARICO IN FRECCIA

TIRO 2° CARICO MAX.: 2500Kg

