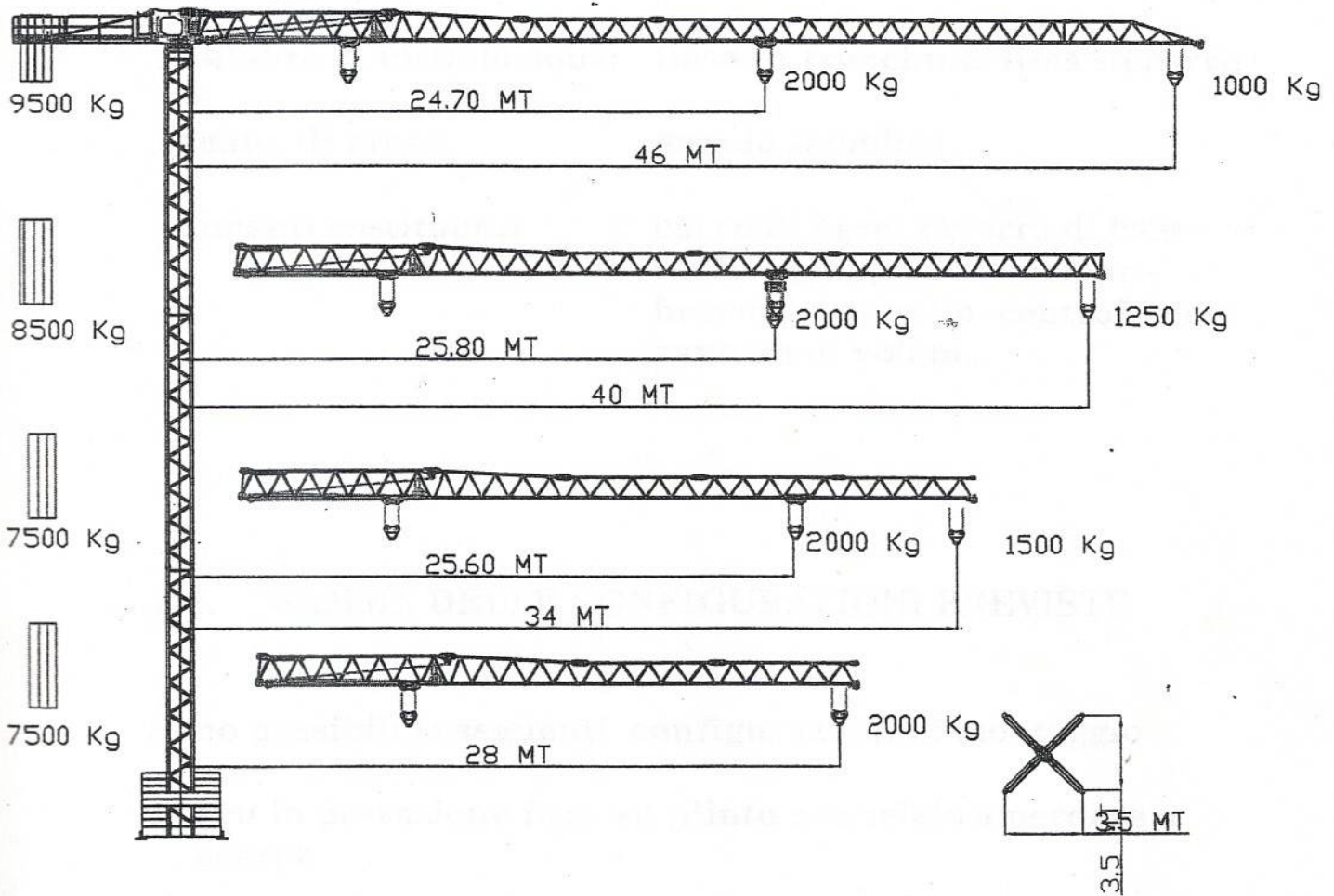


# TAVOLA N. 1

## DISEGNO DI INSIEME QUOTATO (VERSIONE BASE)



BRACCIO	46 m	40 m	34 m	28 m
ZAVORRA DI VOLATA	9500 Kg	8500 Kg	7500 Kg	7500 Kg

### 8.3 PIAZZAMENTO DELLA GRU CON CARRO BASE E ZAVORRA

Questo piazzamento permette di montare la gru fissa su carro.

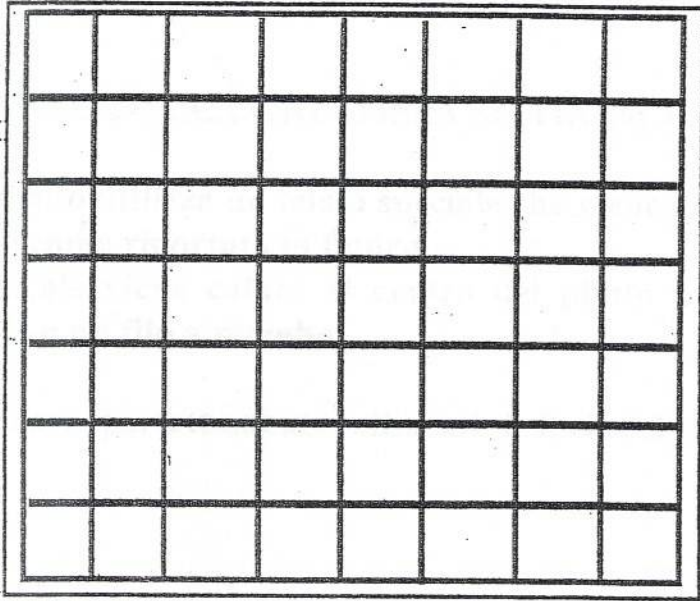
Il carro va appoggiato su di una platea in cemento armato in modo che le travi portazavorra siano perfettamente livellate.

Se il carro è munito di stabilizzatori il livellamento verrà eseguito tramite gli stessi.

Il disegno indica le dimensioni minime del plinto di appoggio

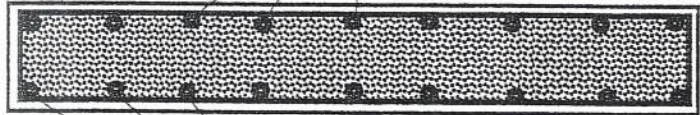


550 CM



550 CM

TONDO DA 16  
MAGLIA 20 X 20



50 CM

TONDO DA 16  
MAGLIA 20 X 20

#### **8.4 PIAZZAMENTO DELLA GRU FISSA SU TRONCHINO**

**Questo piazzamento utilizza un telaio speciale che viene inghisato in un plinto di cemento armato come riportato in figura.**

**L'elemento speciale viene calato al centro del plinto perfettamente verticale controllandolo con un filo a piombo.**

**Bisogna mantenere perfettamente allineati i fori del telaio anche lungo le diagonali.**

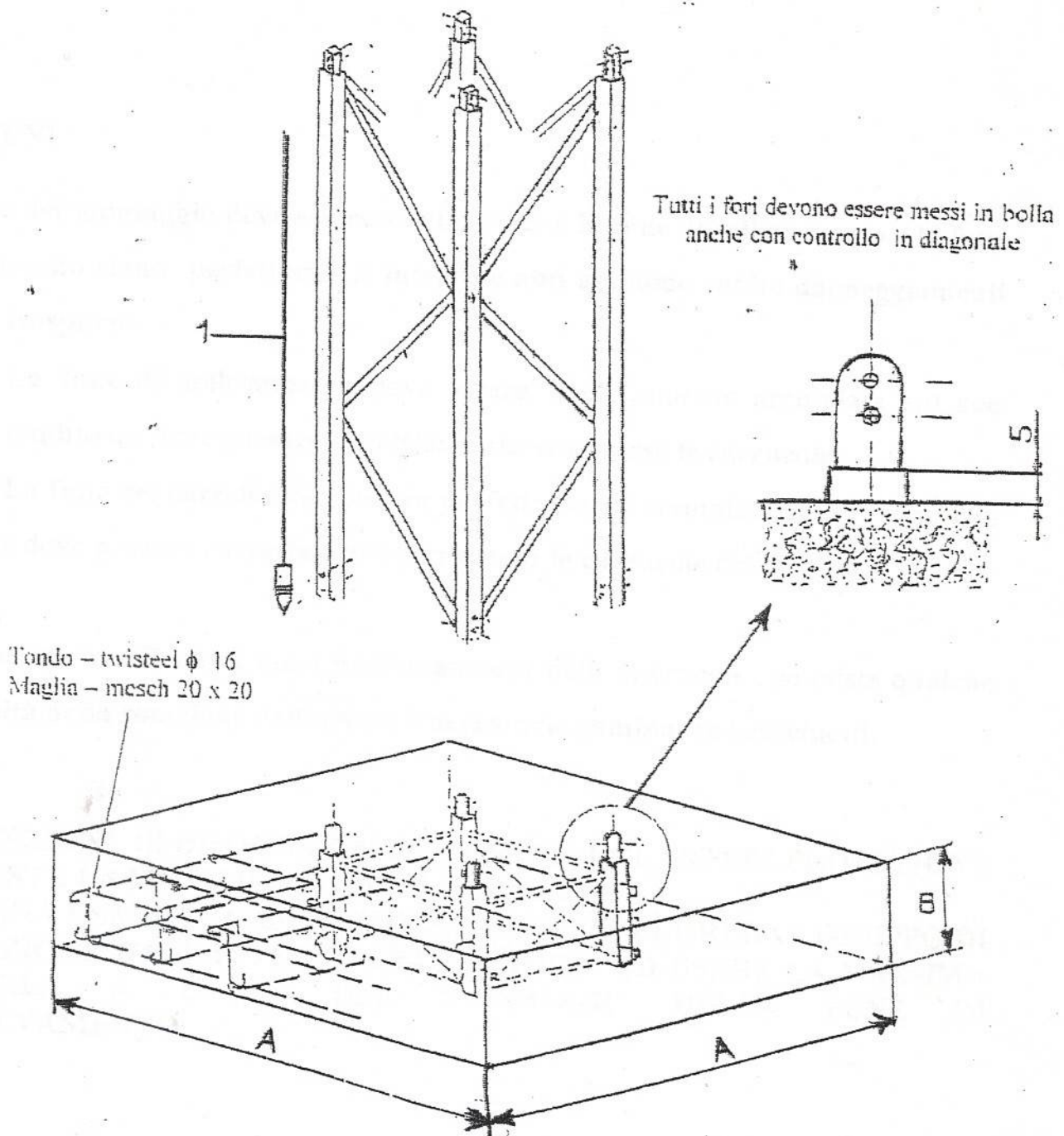


Figura 45 - Postazione fissa su plinto

ALTEZZA TORRE	A	B
29 MT	500	90
34.80 MT	550	90

Tabella 23 - Caratteristiche del plinto di fondazione