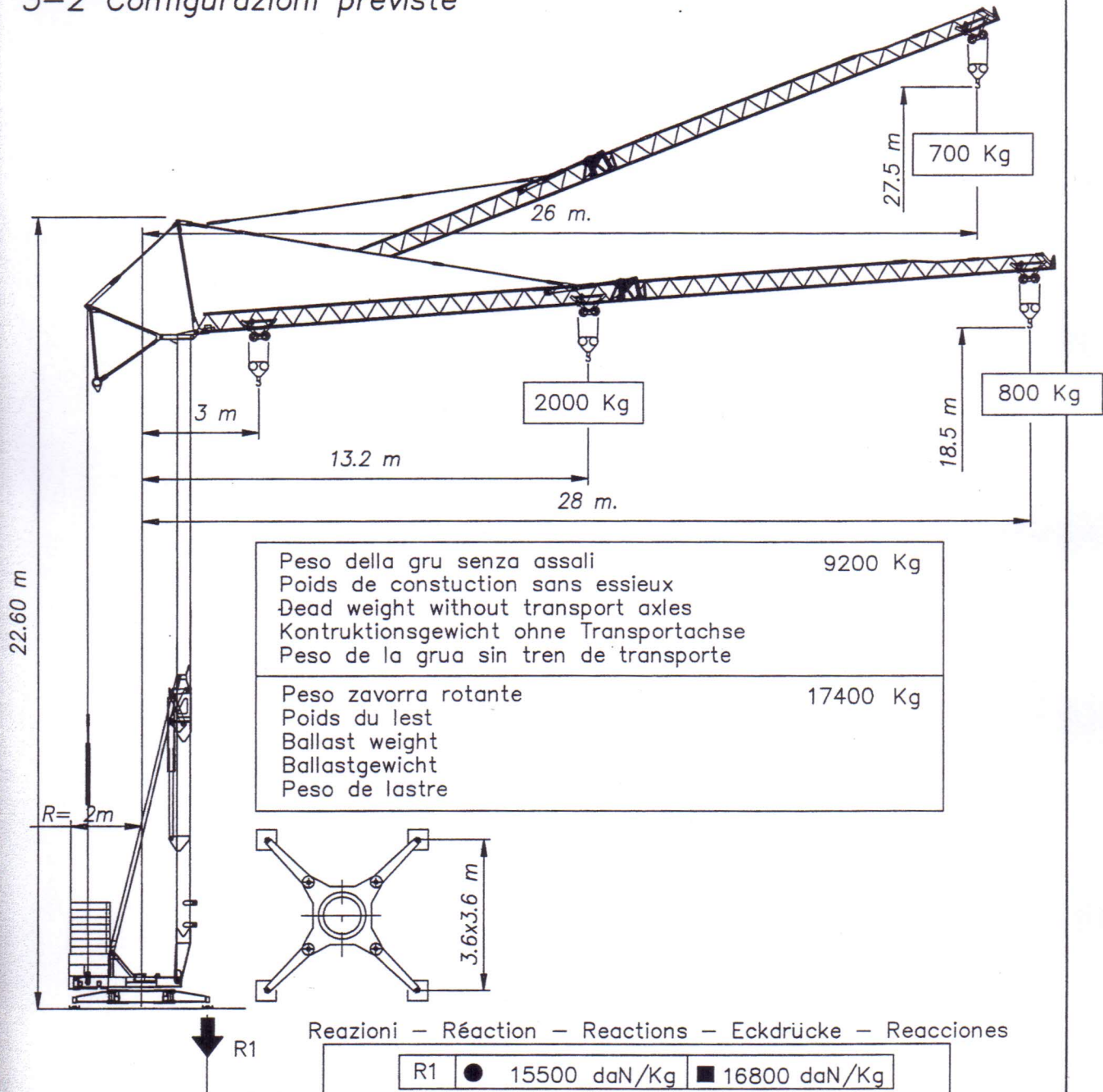


## 3-2 Configurazioni previste

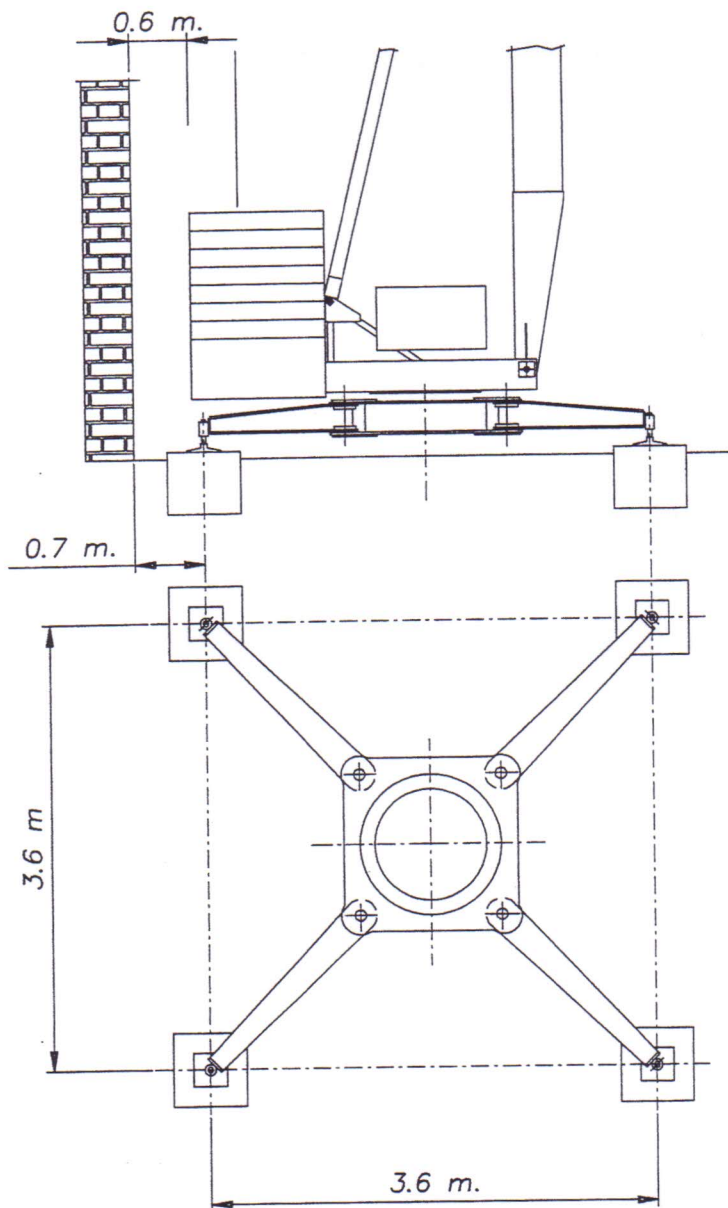


Curve di carico - Courbes de charges - Load diagrams - Lastkurven - Curvas de cargas

	Braccio impennato Flèche relevée Luffing jib Ausieger in Steilstellung Flecha izada	700 Kg cost.								
	13.2	14	16	18	20	22	24	26	28	m
	2000	1860	1585	1375	1210	1080	970	875	800	Kg

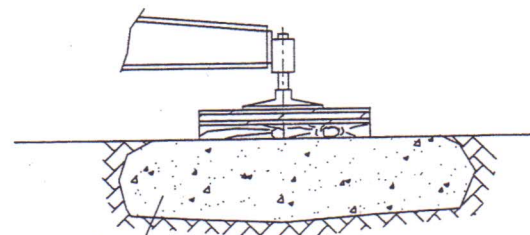
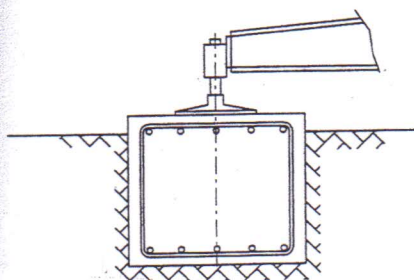
Le dimensioni dei plinti devono essere opportunamente studiate in funzione della resistenza del terreno tenendo conto delle reazioni max su ogni piede:

Reazione max su ogni piede d'appoggio  
 In servizio con vento 15500 Kg(daN)  
 fuori servizio 16800 Kg(daN)



Appoggio su plinto in C.A.

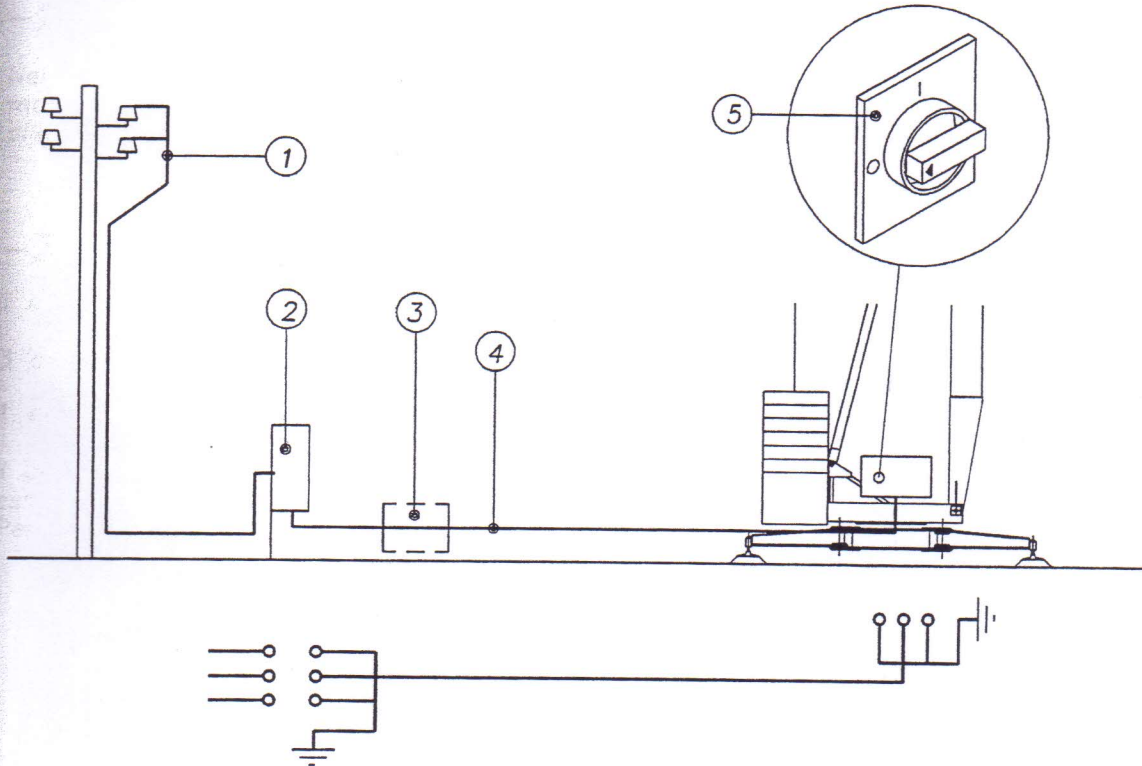
Esempio di appoggio su traverse in legno duro



Pietrisco spezzato oppure getto in C.A.

## 5-2 Presa di energia elettrica

L'alimentazione elettrica della gru dovrà essere realizzata secondo le norme in vigore nel paese d'installazione della gru.



- 1- Rete
- 2- Apparecchiatura di cantiere con relais differenziale
- 3- Autotrasformatore
- 4- Cavo di alimentazione
- 5- Interruttore generale della gru

### 5-2-1 Potenza elettrica richiesta vedi tabella

Argano	Potenza da installare in Kw	Portata interruttore magnetotermico	Sezione del cavo di alimentazione mm <sup>2</sup>								
			50 m.			100 m.			150 m.		
			F	N	T	F	N	T	F	N	T
9 Hp	15	adeguato	6		6	10		10	16		16

F= fasi    N= neutro    T= terra

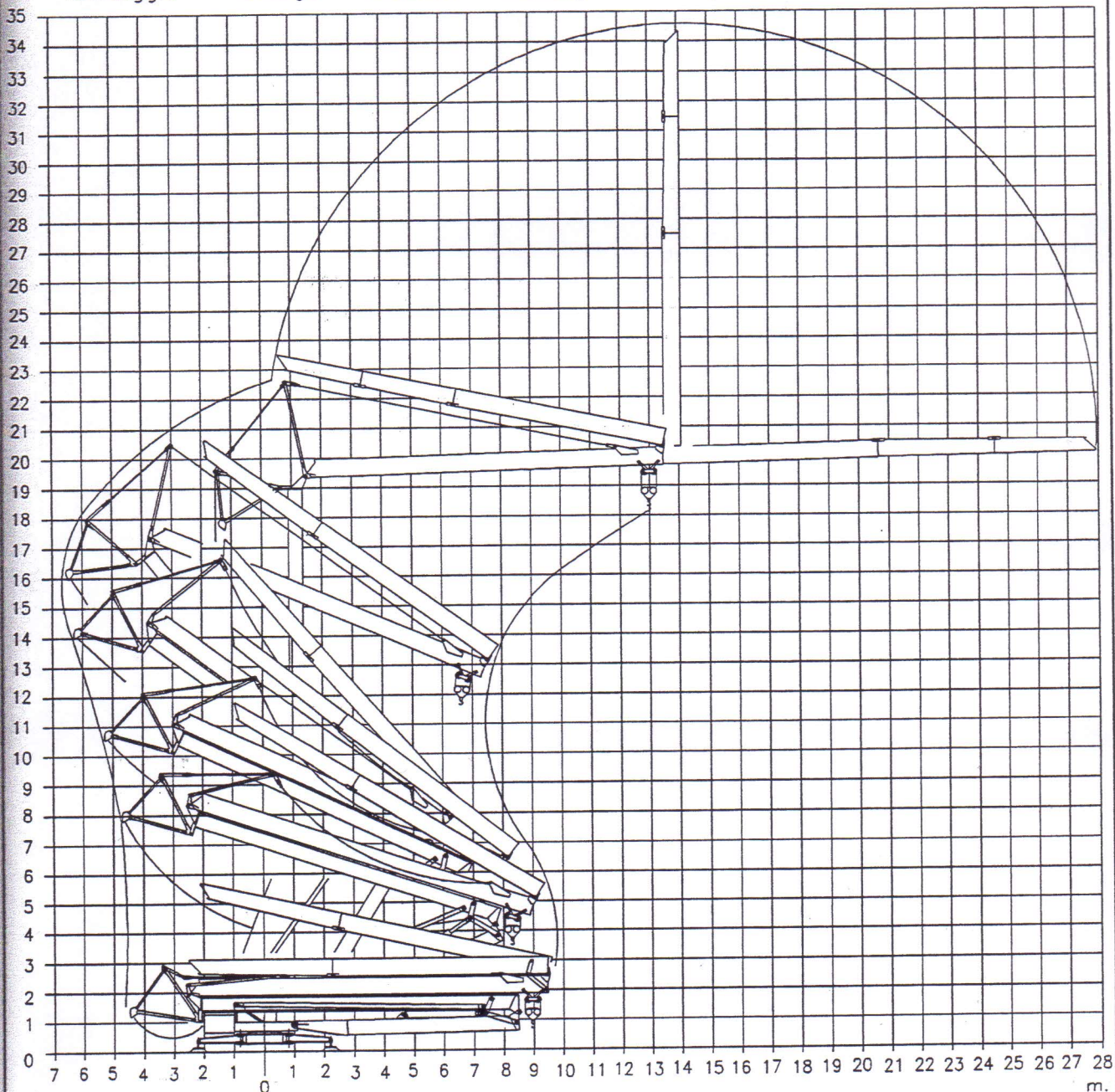
## 8-2 Posizionamento della gru

Provvedere al posizionamento della gru tenendo conto degli ingombri di montaggio e di lavoro lasciando uno spazio di almeno 70 cm. tra il raggio di ingombro della gru in rotazione e ogni eventuale ostacolo.

Approntare la barriera seguendo le istruzioni del cap. 5-6.

- Assicurarsi che il collegamento elettrico venga eseguito alla tensione prescritta (vedere cap. 5-2-2)
- Prima di eseguire sull'impianto elettrico qualsiasi operazione staccare la corrente di alimentazione.
- Assicurarsi della perfetta messa a terra della gru.

m. Montaggio - Montage - Erection - Montage - Montaje



8-7 Disposizione delle tabelle di portata

