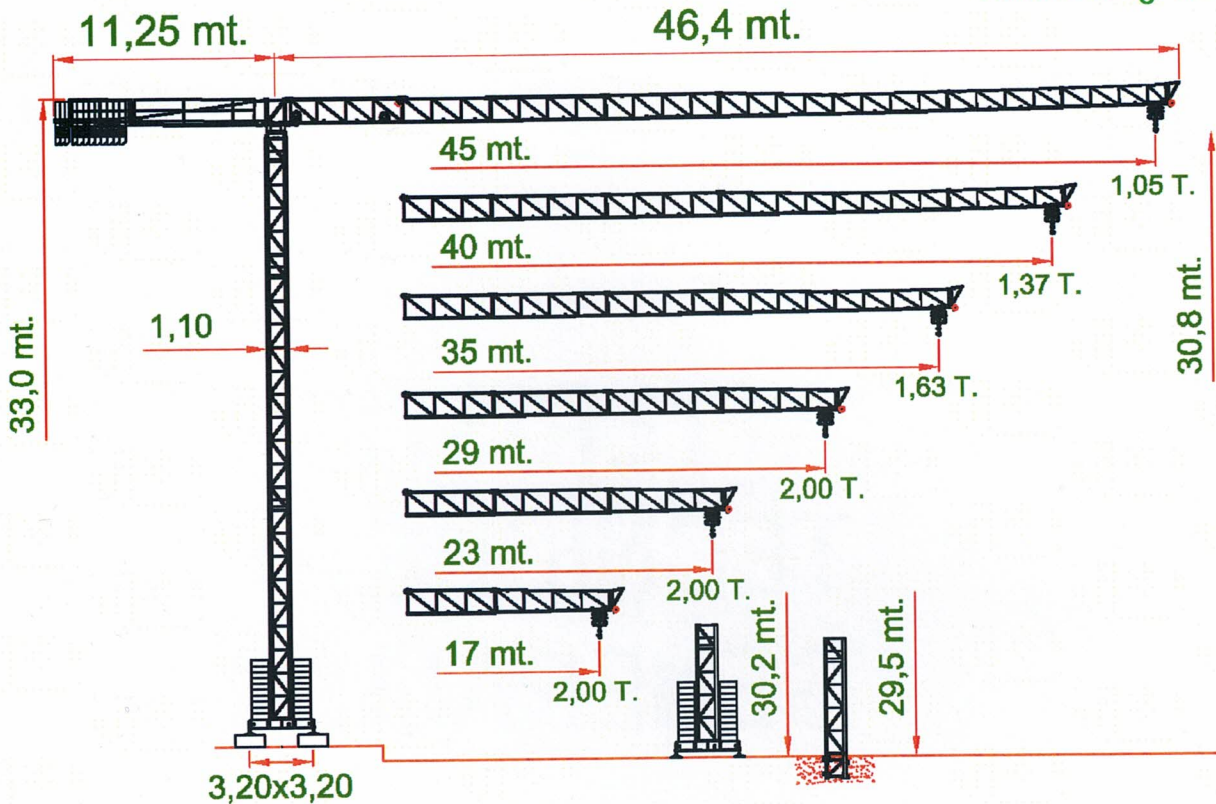


CARATTERISTICHE TECNICHE Versione Kg. 2.000



CARATTERISTICHE AZIONAMENTI PRICIPALI Main Drive Characteristics - Caractéristiques Actionnements Principaux Hauptbedienungseigenschaften			Velocità - Speed - Vitesse - Geschwindigkeit		Potenza - Power - Puissance - Leistung	
Rotazione - Slewing - Orientation - Schwenken			0,40 - 0,70 - 1,00 r.p.m.		85 Nm	
Carrello - Trolley - Chariot - Katzfahren			0 - 68 m/min		1,1 kW.	
Traslazione - Rail - Translation - Kranfahren			0 - 14 m/min		2 x 3 kW.	
Tipo - Type - Tipe - Type	Potenza - power - puissance - Leistung kW	Fune - rope cable - seil mt.	Carico - load charge - last kg	Velocità - Speed - Vitesse - Geschwindigkeit m/min		
10-VF4 L	7,5	120	2000	4	21	45
				2000	2000	1000
15-VF4 L	11	150	2000	5	24	54
				2000	2000	1000
FORZA MOTRICE TOTALE - TOTAL INSTALLED POWER PUISSANCE TOTALE DES MOTEURS - GESAMT-MOTORENLEISTUNG				7,5 kW (10HP) - 22 kW. 11 kW (15HP) - 28 kW.		

DIAGRAMMI DI PORTATA - RANGE DIAGRAM - DIAGRAMME DE CHARGE UTILE - BELASTBARKEITSDIAGRAMM							
Braço - Jib - Flèche - Ausleger	17 mt.	23 mt.	29 mt.	35 mt.	40 mt.	45 mt.	
mt.	17	23	29	29	28,5	25,5	
45	2000	2000	1739	1408	1205	1050	
40	2000	2000	1967	1594	1370		
35	2000	2000	2000	1630			
29	2000	2000	2000				
23	2000	2000					
17	2000						