

# Torsdags Tech Talks



Dialog om nyheder fra Esri, fif fra supporten og dine spørgsmål

Sidste torsdag i hver måned

# Torsdags Tech Team

*Jesper F. Nielsen*  
Kursusansvarlig  
[jesperfn@geoinfo.dk](mailto:jesperfn@geoinfo.dk)

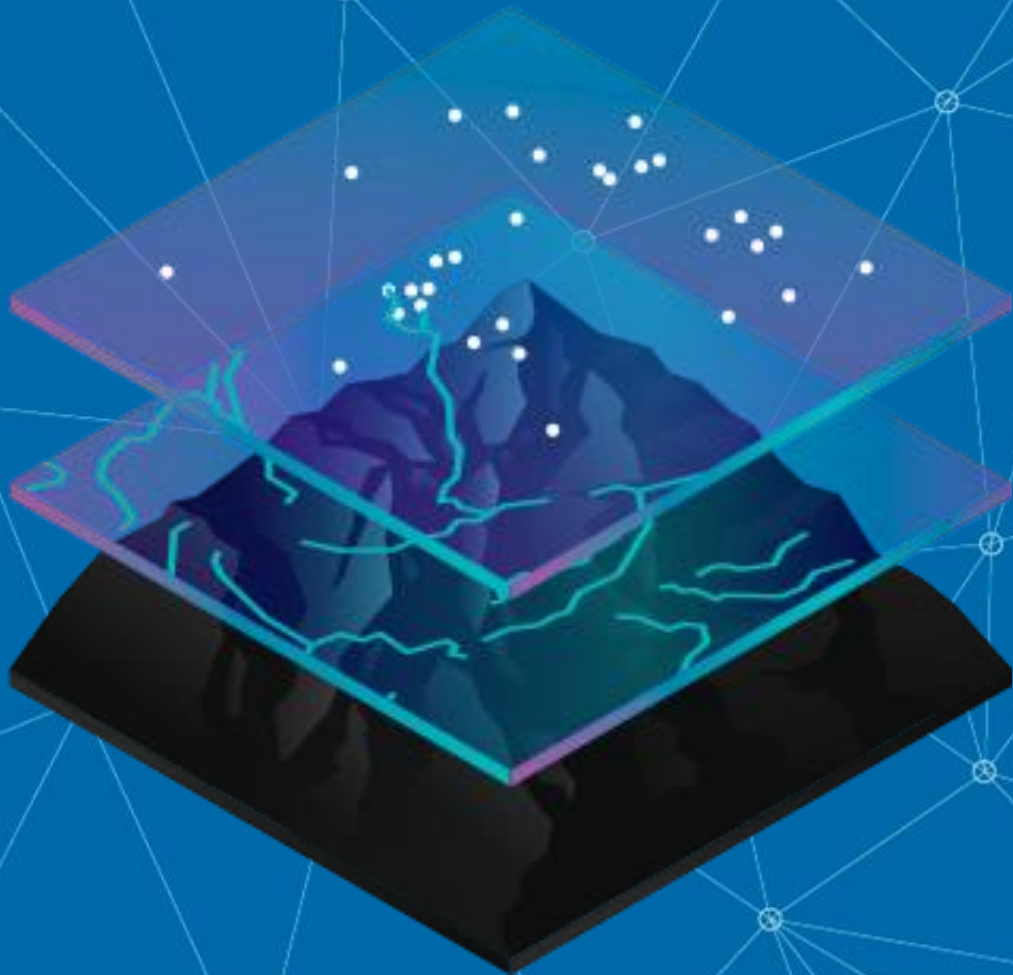


Georgina Scholes  
Supportspecialist  
[georginaes@geoinfo.dk](mailto:georginaes@geoinfo.dk)



Jan Brøndum  
Senior GIS-konsulent  
[janbp@geoinfo.dk](mailto:janbp@geoinfo.dk)





## 1. Velkommen til Torsdags Tech

- [MOOC fra Esri - Massive Open Online Course](#)
- [Dansk Esri Konference 2026](#)
- Geoinfos kommende ArcGIS kurser

## 2. Nyt fra Supporten

- AI Metadata i ArcGIS Online
- Baggrundskort med blandede datatyper
- Data IO problem med ArcGIS Pro 3.5 og Portal
- ArcGIS Desktop licenser - udløb af aftaler
- Matrikel Entiteter WFS fra Datafordeler

## 3. ArcGIS Indlæg

- Fangst af Z-koordinater med Field Maps – med og uden GPS

# Training Seminars & MOOCs Esri Academy

<https://www.esri.com/training/catalog/search/>



<p>MOOC</p> <h3>The ArcGIS Imagery MOOC: Foundations and Frontiers</h3> <p>📅 Course opens Aug 26, 2026</p> <p>6 Weeks Publicly Available</p> <p>🌐🌐🌐🌐🌐 (4394)</p> <p>♡ +</p>	<p>MOOC</p> <h3>Make an Impact with Modern Geo Apps</h3> <p>📅 Course opens Apr 8, 2026</p> <p>4 Weeks Publicly Available</p> <p>🌐🌐🌐🌐🌐 (9674)</p> <p>♡ +</p>	<p>MOOC</p> <h3>GIS for Climate Action</h3> <p>📅 In progress, registration closed.</p> <p>6 Weeks Publicly Available</p> <p>🌐🌐🌐🌐🌐 (15964)</p> <p>♡ +</p>
<p>MOOC</p> <h3>Spatial Data Science: The New Frontier in Analytics</h3> <p>📅 Course opens Sep 23, 2026</p> <p>6 Weeks Publicly Available</p> <p>🌐🌐🌐🌐🌐 (34913)</p> <p>♡ +</p>	<p>MOOC</p> <h3>Going Places with Spatial Analysis</h3> <p>6 Weeks Publicly Available</p> <p>🌐🌐🌐🌐🌐 (32769)</p> <p>♡ +</p>	
<p>TRAINING SEMINAR</p> <h3>Metadata Essentials for AI-Ready GIS</h3> <p>📅 Watch live on Mar 26, 2026</p> <p>1 Hour Publicly Available</p> <p>🌐🌐🌐🌐🌐 (0)</p> <p>♡ +</p>	<p>TRAINING SEMINAR</p> <h3>Get the Most from CAD and BIM Data in ArcGIS</h3> <p>1 Hour Publicly Available until Mar 8, 2026</p> <p>🌐🌐🌐🌐🌐 (25)</p> <p>♡ +</p>	<p>TRAINING SEMINAR</p> <h3>Power Location Intelligence with ArcGIS for Microsoft Fabric</h3> <p>1 Hour Publicly Available</p> <p>🌐🌐🌐🌐🌐 (17)</p> <p>♡ +</p>
<p>TRAINING SEMINAR</p> <h3>ArcGIS Field Maps: Streamline Data Collection with Tasks</h3> <p>1 Hour 🔒 Requires Esri Maintenance Program</p> <p>🌐🌐🌐🌐🌐 (42)</p> <p>♡ +</p>	<p>TRAINING SEMINAR</p> <h3>Get the Most from ArcGIS Web Editor</h3> <p>1 Hour 🔒 Requires Esri Maintenance Program</p> <p>🌐🌐🌐🌐🌐 (20)</p> <p>♡ +</p>	<p>TRAINING SEMINAR</p> <h3>Applying Accessibility in ArcGIS App Builders</h3> <p>1 Hour Publicly Available</p> <p>🌐🌐🌐🌐🌐 (66)</p> <p>♡ +</p>

# DEK26

# Dansk Esri Konference 2026

20. - 21. MAJ - ODENSE

# Dansk Esri Konference 2026

<https://www.geoinfo.dk/Events/dansk-esri-konference-2026>

## Se programmet og Tilmeld

### Bliv en del af programmet

Indsend et abstract til DEK26 og deltag gratis, hvis det bliver godkendt.

Læs mere

### Udstil på DEK26

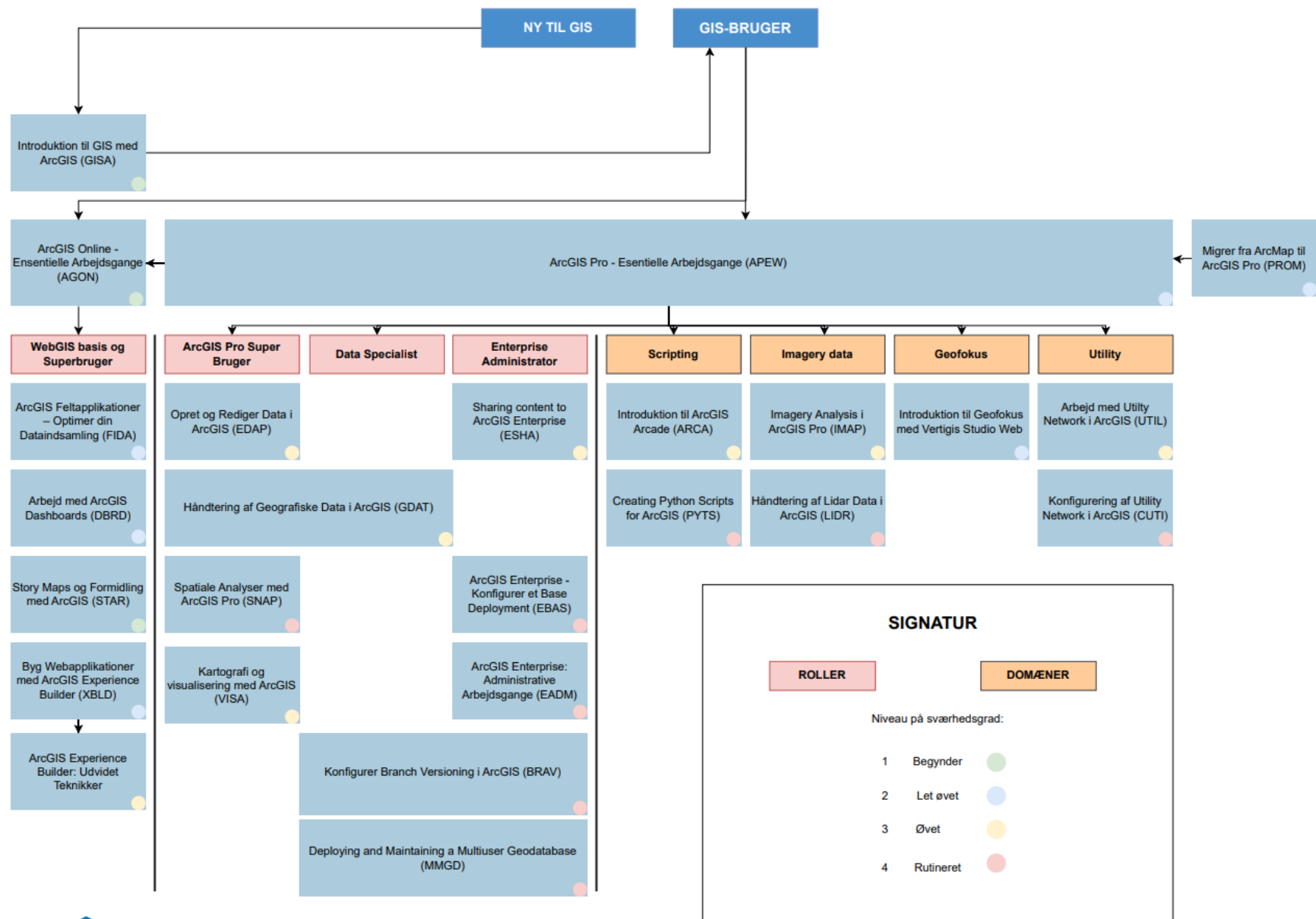
Reservér en stand og bliv synlig blandt GIS-professionelle fra hele landet. Få en stærk platform til demoer, dialog og nye kontakter.

Tilmeld

## På konferencen får du

- Opdatering på de nyeste trends og tendenser indenfor GIS-teknologi.
- Indblik i, hvordan GIS bliver brugt i mange forskellige sammenhænge både i private virksomheder, offentlige institutioner, NGO'er, forskning mm.
- Inspiration til, hvordan geografi kan skabe forretningsværdi.
- Indsigt i projekter, løsninger, systemer og best practices fra kolleger og specialister
- Dybe dyk i ArcGIS-maskinrummet.
- Mulighed for at netværke med GIS-kolleger på tværs af brancher og organisationer

# ArcGIS kursus-hierarki



# Kommende ArcGIS kurser

KURSUS	Antal dage	Januar	Februar	Marts	April	Maj	Juni
<b>ArcGIS Pro, desktop - GIS-specialisten</b>							
Introduktion til GIS med ArcGIS (GISA)	2						
<u>ArcGIS Pro: Essentielle Arbejdsgange (APEW)</u>	3		03. – 05. *		20. – 22. 21. – 23. i Nuuk	11. – 13.	09. – 11. *
Migrering fra ArcMap til ArcGIS Pro (PROM)	2						
Håndtering af Geografiske Data i ArcGIS (GDAT)	2			25. – 26.			
<u>Opret og Rediger Data i ArcGIS Pro (EDAP)</u>	2				29. – 30. *		
Spatiale Analyser i ArcGIS (SPAN)	2						
Håndtering af Lidar Data med ArcGIS (LIDR)	1						
Image Analysis with ArcGIS Pro (IMAP)	2					12. - 13. ***	
Kartografi og visualisering med ArcGIS (VISA)	2						
Arbejd med Utility Networks i ArcGIS (UTIL) (niveau 1)	2			04. – 05. *			
Konfigurer Utility Networks i ArcGIS (CUTI) (niveau 2)					27. – 28. *		
<b>Data håndtering</b>							
Deploying and Maintaining a Multiuser Geodatabase (MMGD)	2	28. – 29. *					
Configuring Branch Versioning in ArcGIS (BRAV)	2	15. *					
<b>ArcGIS Online og web apps</b>							
ArcGIS Online: Essentielle Arbejdsgange (AGON)	1	27. **	23.				
Introduktion til <u>Geofokus med VertiGIS Studio Web (FOKUS)</u>	1				13.		
Arbejd med ArcGIS Dashboards (DBRD)	2				13. – 14. ***		
<u>ArcGIS Feltapplikationer – Optimer din Dataindsamling (FIDA)</u>	2					07. - 08.	
Story Maps og Formidling med ArcGIS (STAR)	1						18. ***
Byg Web Applikationer med ArcGIS Experience Builder (XBLD)	2		25. – 26.				
<b>ArcGIS Enterprise</b>							
Sharing Content to ArcGIS Enterprise (ESHA) (niveau 1)	2						01. - 02. *
ArcGIS Enterprise: Konfigurer et Base Deployment (EBAS) (niveau 2)	2						
ArcGIS Enterprise: Administrative Arbejdsgange (EADM) (niveau 3)	3		17. – 19 *				
<b>Scripting kurser</b>							
Creating Python scripts for ArcGIS (PYTS)	3					05. – 07.	
Introduktion til Arcade (ArcGIS Online) (ARCA)	2						03. – 04. ***

# Nyt fra supporten



Georgina Scholes  
*Supportspecialist*

## Portal for ArcGIS

- [Web App Embedded Element Patch](#)

# Item Details AI Assistant

- Metadata bliver i stigende grad vigtige
- Det tager tid at oprette, men sparer tid i sidste ende
- I AGOL og Portal 12.0 er der en beta funktion, som kommer med forslag til metadata ved brug af AI
- Den er gratis at bruge nu i beta versionen

The image shows a workflow for using the AI Assistant in ArcGIS Item Details. On the left, a vertical menu contains several options: 'Åbn i Map Viewer', 'Åbn i sceneviser', 'Del', 'Foreslå' (highlighted with a blue border), 'Åbn i ArcGIS Pro', 'Publicér', 'Eksportér data', 'Redigér metadata', and 'Fjern fra Favoritter'. An orange arrow points from the 'Foreslå' option to a window titled 'Gennemse foreslåede elementoplysninger' (Beta). This window displays AI-generated metadata for a feature service. The metadata includes a title 'Danske Ulve Territorialdata 2024' and a detailed description: 'Detaljeret data om ulvebestanden i Danmark 2024 med fokus på territorier, reproduktion og population.' The window also features a rich text editor with various formatting tools and a 'Kilde' (Source) icon. At the bottom, there are buttons for 'Annullér' and 'Gem'.

<https://www.esri.com/arcgis-blog/products/arcgis-enterprise/announcements/introducing-item-details-assistant-beta>

# Custom baggrundskort med forskellige datatyper

- Kravene til data kompatibilitet i baggrundskort er strengere end webkort generelt
- Når man ikke kan tilføje et lag i webkortet til baggrundskort er det fordi noget ikke passer sammen
  - Tiling scheme
  - Koordinatsystem
- Hvis man vil lave et custom baggrundskort med forskellige datatyper – f.eks. Tiled imagery sammen med vector data – skal man sørge for, at lagene passer
- Man kan også publicere en map service med de samlede lag, som kan bruges som baggrundskort.
- Alle lagene i baggrundskort skal ligge i baggrundskort delen af webkort, hvis det skal bruges i baggrundskort galleriet

<https://www.esri.com/arcgis-blog/products/arcgis-online/mapping/custom-basemap-gallery>

<https://enterprise.arcgis.com/en/portal/latest/administer/windows/customize-basemaps.htm>

## Data IO 3.5 bug når licencen er fra Portalen

- ArcGIS Pro 3.5.0 – 3.5.2
- Data Interoperability extension licenseret fra Portal 11.4 eller 11.5
- ArcGIS Pro Data IO "tool not licensed"
- Andre extensions låst
  
- Løsningen er at opgradere til 3.5.3 eller højere

<https://support.esri.com/en-us/bug/starting-fme-workbench-within-arcgis-pro-35-with-named-bug-000176700>

# ArcGIS Desktop Licenser

- ArcGIS Desktop licenser (ArcMap) har inkluderet en Creator bruger og add-on ArcGIS Pro licens
- Nu når de ArcGIS Desktop licenser udgår ved udløb/fornyelse af licensaftaler, vil disse Creator brugere og Pro add-on licenser ikke virke mere
- Det kan give fejl i Portalen/AGOL, hvis brugere stadig har en af de Creator brugertyper
- Pro vil heller ikke virke, hvis licensen kommer fra en af de Add-on licenser, der bortfalder

**Error:**

The number of licenses assigned to users exceeds the number of licenses available in your organization. Please contact your administrator to reconfigure your organization's licenses.

<https://support.esri.com/en-us/knowledge-base/how-to-arccgis-desktop-to-user-type-transition-administr-000040359>

# Matrikel Entiteter

## WFS

- WFS fra Datafordeler med brugernavn og password ikke understøtter GeoJSON
- Den nye WFS (Matrikel Entiteter) understøtter GeoJSON – kræver API Key
- Datamodellen er anderledes, så laget Jordstykke\_current kan ikke bruges i Map Viewer og i ArcGIS Pro kommer det ind som tabel
- Det nye lag med geometri hedder Lodflade\_current

WFS service doesn't support GeoJSON output format.

Error

The geometry type could not be determined for type 'mat\_v001:jordstykke\_current'



<https://grunddatamodel.datafordeler.dk/objekttypekatalog/Matrikel/Lodflade.html>

# Fangst af Z-koordinater med Field Maps – med og uden GPS



Jan Brøndum  
Senior GIS-konsulent  
[janbp@geoinfo.dk](mailto:janbp@geoinfo.dk)

# Fangst af Z fra ArcGIS Field Maps

med og uden GPS

## Z-koordinater fra ArcGIS Field Maps



- Field Maps er en mobilapp fra ESRI
- Kun mulighed for fangst af Z-koordinater når GPS anvendes
- Løsninger til Aarsleff Rail
- Fangst af Z via snap til indmålte features
- Behandling af Z-værdier fra GPS
- Desværre ingen live demo =:(



# Fangst af Z fra ArcGIS Field Maps

med og uden GPS

## Snap til indmålte features

- Indmålte kabelbakker og –grave
- Ved digitalisering af nye kabler med snap ønskes Z overført til kabler
- Løsning: calculation attribute rule



# Fangst af Z fra ArcGIS Field Maps

med og uden GPS

## Z-værdier fra GPS

- Field Maps koblet til rendegravers GPS
- Vertikalt koordinatsystem i featureservice: DVR90
- Indkommende Z-værdier i ETRS 1989
- Ingen mulighed for automatisk reprojicering
- Løsning: Skeduleret batch-program



# Fangst af Z fra ArcGIS Field Maps

med og uden GPS

## Løsninger

- Snap i Z med calculation attribute rule
- Reprojicering til DVR90 med skeduleret batch-program

Spørgsmål?

Bemærkninger?

Feedback på  
Survey123: <https://arcg.is/1abv8j>

# Tak for opmærksomheden

*Jesper F. Nielsen*  
*Kursusansvarlig*  
[\*jesperfn@geoinfo.dk\*](mailto:jesperfn@geoinfo.dk)



Jan Brøndum  
Senior GIS-konsulent  
[janbp@geoinfo.dk](mailto:janbp@geoinfo.dk)



Georgina Scholes  
Supportspecialist  
[georginaes@geoinfo.dk](mailto:georginaes@geoinfo.dk)

