

# Torsdags Tech Talks

A professional silver condenser microphone is mounted on a black boom arm. The microphone has a mesh grille and is positioned in the foreground, slightly to the right. The background is a blurred studio environment with blue and white tones.

Dialog om nyheder fra Esri, fif fra supporten og dine spørgsmål

Sidste torsdag i hver måned

# Torsdags Tech Team

*Jesper F. Nielsen*  
Kursusansvarlig  
[jesperfn@geoinfo.dk](mailto:jesperfn@geoinfo.dk)



Georgina Scholes  
Supportspecialist  
[georginaes@geoinfo.dk](mailto:georginaes@geoinfo.dk)



Steen Kjeldsen  
Senior Systemspecialist  
[steenkj@geoinfo.dk](mailto:steenkj@geoinfo.dk)



## 1. Velkommen til Torsdags Tech

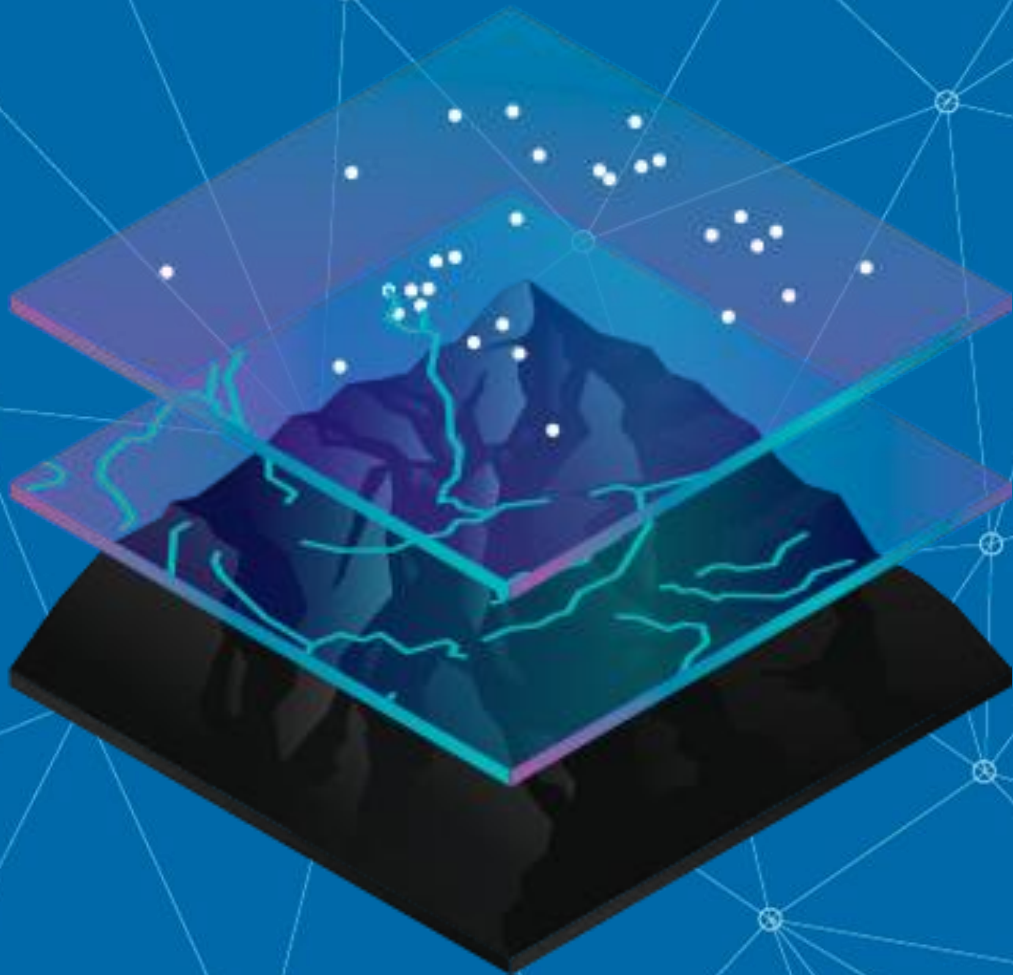
- [MOOC fra Esri](#) - *Massive Open Online Course*
- [Dansk Esri Konference 2026](#)
- Kommende ArcGIS kurser

## 2. Nyt fra Supporten

- Nyeste Versioner, Patches og Service Packs
  - Template patch
- AGOL update – Web App Builder
- Find ghost items i AGOL
- Geocode i ArcGIS Pro

## 3. ArcGIS Indlæg

- Udstilling af services - sikkerhedsudfordring i DMZ zone



# Training Seminars & MOOCs Esri Academy

<https://www.esri.com/training/catalog/search/>



MOOC

### The ArcGIS Imagery MOOC: Foundations and Frontiers

📅 Course opens Aug 26, 2026

6 Weeks

Publicly Available

🌐🌐🌐🌐🌐 (4394) ❤️ +

MOOC

### Make an Impact with Modern Geo Apps

📅 Course opens Apr 8, 2026

4 Weeks

Publicly Available

🌐🌐🌐🌐🌐 (9674) ❤️ +

MOOC

### GIS for Climate Action

📅 Course opens Feb 18, 2026

6 Weeks

Publicly Available

🌐🌐🌐🌐🌐 (15191) ❤️ +

MOOC

### Spatial Data Science: The New Frontier in Analytics

📅 Course opens Sep 23, 2026

6 Weeks

Publicly Available

🌐🌐🌐🌐🌐 (34913) ❤️ +

MOOC

### Going Places with Spatial Analysis

📅 In progress, registration closed.

6 Weeks

Publicly Available

🌐🌐🌐🌐🌐 (29744) ❤️ +

TRAINING SEMINAR

### Metadata Essentials for AI-Ready GIS

📅 Watch live on Mar 26, 2026

1 Hour

Publicly Available

🌐🌐🌐🌐🌐 (0) ❤️ +

TRAINING SEMINAR

### Get the Most from CAD and BIM Data in ArcGIS

📅 Publicly Available until Mar 8, 2026

1 Hour

Publicly Available

🌐🌐🌐🌐🌐 (25) ❤️ +

TRAINING SEMINAR

### Power Location Intelligence with ArcGIS for Microsoft Fabric

📅 Publicly Available

1 Hour

Publicly Available

🌐🌐🌐🌐🌐 (17) ❤️ +

TRAINING SEMINAR

### ArcGIS Field Maps: Streamline Data Collection with Tasks

📅 1 Hour

🔒 Requires Esri Maintenance Program

🌐🌐🌐🌐🌐 (42) ❤️ +

TRAINING SEMINAR

### Get the Most from ArcGIS Web Editor

📅 1 Hour

🔒 Requires Esri Maintenance Program

🌐🌐🌐🌐🌐 (20) ❤️ +

TRAINING SEMINAR

### Applying Accessibility in ArcGIS App Builders

📅 1 Hour

Publicly Available

🌐🌐🌐🌐🌐 (66) ❤️ +

# DEK26

# Dansk Esri Konference 2026

20. - 21. MAJ - ODENSE

# Dansk Esri Konference 2026

<https://www.geoinfo.dk/Events/dansk-esri-konference-2026>

## Tilmelding

### Bliv en del af programmet

Indsend et abstract til DEK26 og deltag gratis, hvis det bliver godkendt.

Læs mere

### Udstil på DEK26

Reservér en stand og bliv synlig blandt GIS-professionelle fra hele landet. Få en stærk platform til demoer, dialog og nye kontakter.

Tilmeld

## På konferencen får du

- Opdatering på de nyeste trends og tendenser indenfor GIS-teknologi.
- Indblik i, hvordan GIS bliver brugt i mange forskellige sammenhænge både i private virksomheder, offentlige institutioner, NGO'er, forskning mm.
- Inspiration til, hvordan geografi kan skabe forretningsværdi.
- Indsigt i projekter, løsninger, systemer og best practices fra kolleger og specialister
- Dybe dyk i ArcGIS-maskinrummet.
- Mulighed for at netværke med GIS-kolleger på tværs af brancher og organisationer

# ArcGIS kurser 2026

KURSUS	Antal dage	Januar	Februar	Marts	April	Maj	Juni
<b>ArcGIS Pro, desktop - GIS-specialisten</b>							
Introduktion til GIS med ArcGIS (GISA)	2						
ArcGIS Pro: Essentielle Arbejdsgange (APEW)	3		03. – 05. *		21. – 23. **	11. – 13.	09. – 11. *
Migrering fra ArcMap til ArcGIS Pro (PROM)	2						
Håndtering af Geografiske Data i ArcGIS (GDAT)	2			25. – 26.			
Opret og Rediger Data i ArcGIS Pro (EDAP)	2				29. – 30. *		
Spatiale Analyser i ArcGIS (SPAN)	2						
Håndtering af Lidar Data med ArcGIS (LIDR)	1						
Image Analysis with ArcGIS Pro (IMAP)	2					12. - 13. ***	
Kartografi og visualisering med ArcGIS (VISA)	2						
Arbejd med Utility Networks i ArcGIS (UTIL) (niveau 1)	2			04. – 05. *			
Konfigurer Utility Networks i ArcGIS (CUTI) (niveau 2)						08. – 09. *	
<b>Data håndtering</b>							
Deploying and Maintaining a Multiuser Geodatabase (MMGD)	2	28. – 29. *					
Configuring Branch Versioning in ArcGIS (BRAV)	2	15. *					
<b>ArcGIS Online og web apps</b>							
ArcGIS Online: Essentielle Arbejdsgange (AGON)	1	27. **	23.				
Introduktion til Geofokus med VertiGIS Studio Web (FOKUS)	1						
Arbejd med ArcGIS Dashboards (DBRD)	2					13. – 14. ***	
ArcGIS Feltapplikationer – Optimer din Dataindsamling (FIDA)	2			16. – 17.			
Story Maps og Formidling med ArcGIS (STAR)	1						18. ***
Byg Web Applikationer med ArcGIS Experience Builder (XBLD)	2		25. – 26.				
<b>ArcGIS Enterprise</b>							
Sharing Content to ArcGIS Enterprise (ESHA) (niveau 1)	2						01. - 02. *
ArcGIS Enterprise: Konfigurer et Base Deployment (EBAS) (niveau 2)	2						
ArcGIS Enterprise: Administrative Arbejdsgange (EADM) (niveau 3)	3		17. – 19 *		14. – 16.		
<b>Scripting kurser</b>							
Creating Python scripts for ArcGIS (PYTS)	3					05. – 07.	
Introduktion til Arcade (ArcGIS Online) (ARCA)	2						03. – 04. ***

Kurserne afholdes hos Geoinfo A/S i Glostrup: Stationsparken 37, 3. sal, 2600 | \* Hos Geoinfo i Kolding: Åpark 1, 3. sal, 6000 | \*\* Hos Geoinfo i Aalborg: Niels Jernes Vej 10, 9220 | \*\*\* Onlinekursus

# Nyt fra supporten



Georgina Scholes  
*Supportspecialist*

## ArcGIS Updates & Patches

### ArcGIS Pro

- [3.6 Patch 2 \(3.6.2\)](#)
- [3.5 Patch 6 \(3.5.6\)](#)

### Portal for ArcGIS

- [11.5 Mission Manager Tasking and Template Patch](#)

### ArcGIS Server

- [Parcel Fabric Build Extent Patch 2](#)
- [11.5 ArcGIS Pipeline Referencing / ArcGIS Roads and Highways Patch 2](#)
- [11.1 Utility Network and Data Management Patch 5](#)

# Portal for ArcGIS 11.5 Mission Manager Tasking and Template Patch

**Important Note - February 19, 2026:** The Portal for ArcGIS 11.5 Mission Manager Tasking and Template Patch download has been updated to address an issue identified in one of the files included with the patch. Please install the new setup by downloading from this page or using the ArcGIS Enterprise Patch Notification Tool. It is not necessary to uninstall the original patch; the new setup will install and replace the original patch.

- Den første udgave af denne patch blev offentliggjort d.13. februar 2026
- Vi har haft en supportsag om problemer med manglende ikoner i brugergrænsefladen efter installation af den patch
- Vi kunne ikke i første omgang reproducere problemet, og efterfølgende ved anden forsøg viste det sig, at patchen var utilgængelig for download
- Da der tilsyneladende var nogle uheldigheder med patchen, har Esri nu opdateret den per d. 19. februar
- Den nye udgave skal bare installeres og den gamle behøves ikke afinstalleres

# ArcGIS Online Update

Februar 2026

- ArcGIS Online blev opdateret i nat ([what's new](#))
- Alle apps baseret på JavaScript 3.x er nu retired
  - Classic Story Maps Templates
  - Configurable Apps
  - Map Viewer Classic
  - Web AppBuilder\*
    - Eksisterende apps bliver utilgængeligt om 1 år

- Q1 2026: You will no longer be able to create new Web AppBuilder apps.
- Q4 2026: Updates to existing Web AppBuilder apps will no longer be possible.
- Q2 2027: Web AppBuilder will be retired, and all existing Web AppBuilder apps will no longer function.

<https://www.esri.com/arcgis-blog/products/web-appbuilder/announcements/arcgis-web-appbuilder-in-arcgis-online-retirement-extended>

# Fejl ved sletning af brugere på ArcGIS Online / Portal

- Brugere må ikke eje items eller grupper, hvis de skal slettes fra en portal (Enterprise Portal og ArcGIS Online)
- Der kan forekomme situationer, hvor medlemmer ikke kan slettes, selvom de ser ikke ud til at eje noget som helst
- Det er fordi, der kan være skjulte items eller indhold som ikke kan ses fra den normale brugergrænseflade



- I portalen kan man tilgå Portal Directory, hvor man kan se en brugers items, som ikke er vist på Portal site: <https://support.esri.com/en-us/knowledge-base/error-unable-to-delete-member-user-name-member-must-not-000024210>
- På ArcGIS Online, hvis man ikke kan slette en bruger kan man prøve at finde 'ghost items' ved at indsætte "**showHiddenItems=true&**" i URLen til brugerens indhold

## ArcGIS Pro Geocoder

- Geocoding i ArcGIS Pro finder ingen matchende adresser – for nogle brugere
- Andre kan geocode med samme adresser og toolet virker og finder adresser
- Vi fandt ikke årsagen – kunne ikke reproducere problemet
- Workaround fundet – tilføj <https://geocode.arcgis.com/arcgis/rest/services> til ArcGIS Pro som server connection

<https://support.esri.com/en-us/knowledge-base/problem-arcgis-world-geocoding-service-does-not-display-000020635>

# Udstilling af services - sikkerhedsudfordring i DMZ zone



**Steen Kjeldsen**  
**Senior Systemspecialist**  
[steenk@geoinfo.dk](mailto:steenk@geoinfo.dk)

# SIKKERHED IFT. GISDATA

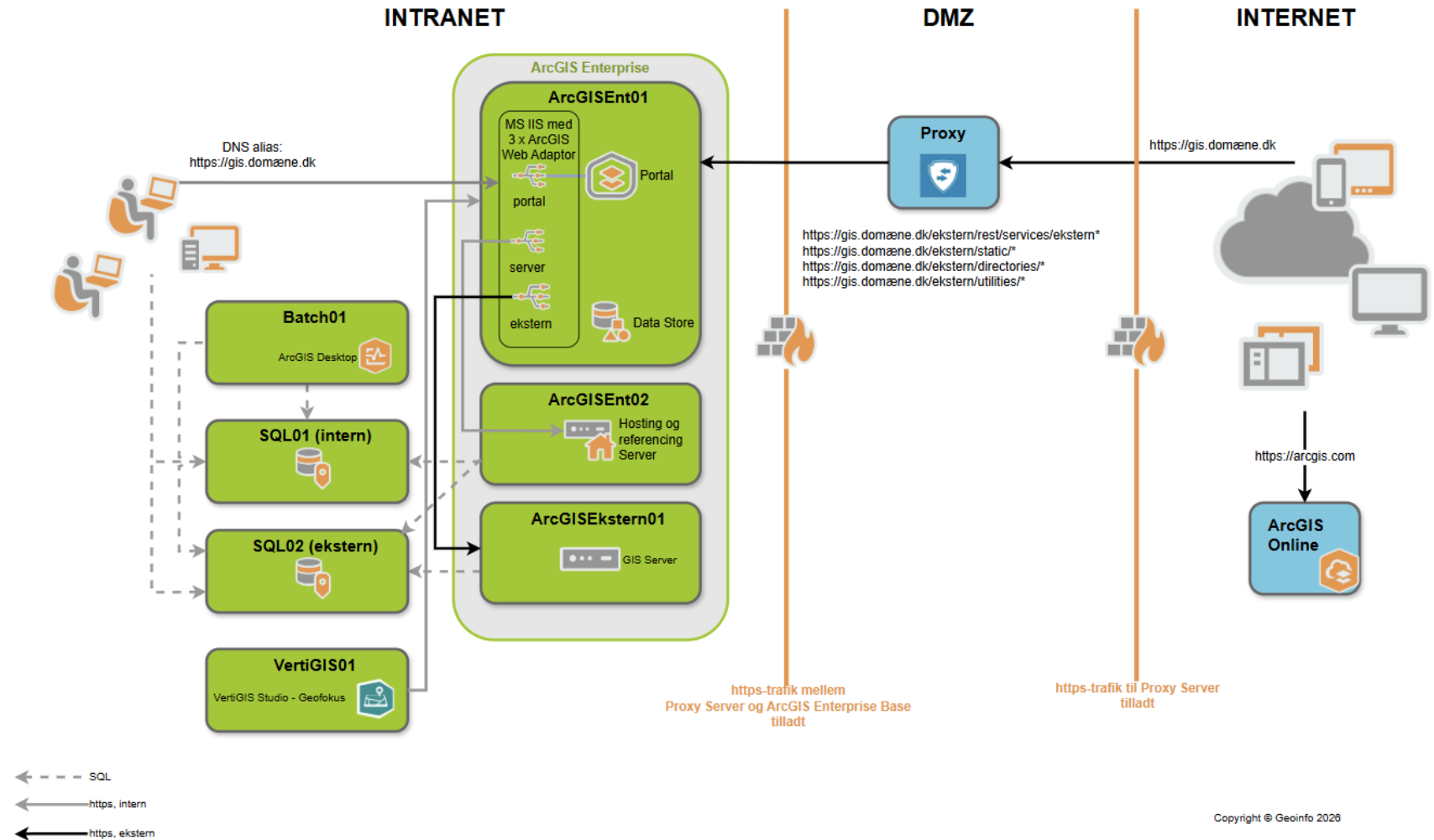
Steen Kjeldsen

# Årsagen til dette indlæg

- Vi har i den seneste tid oplevet, at flere af vores kunder ved en fejl, har offentliggjort personfølsomme data ved hjælp af ArcGIS Enterprise.
- Der er tale om menneskelige fejl og ArcGIS kan ikke (uden videre) sikre, at det ikke kan ske fremover – men vi kan forsøge at minimere risikoen med nogle relativt enkle tiltag, som jeg vil fortælle om her i dag.
- Sikkerhedsmæssigt vil det være bedst, at lukke af så jeres ArcGIS Enterprise generelt ikke er åben mod offentligheden og så anvende ArcGIS Online til de eksternt rettede løsninger. Det kan være en stor omlægning, hvis der gås fuldt ind på den løsning, men der er flere måder at gøre det mere sikkert på.

# SYSTEMTEGNING – eksempel på en sikker ArcGIS Enterprise arkitektur

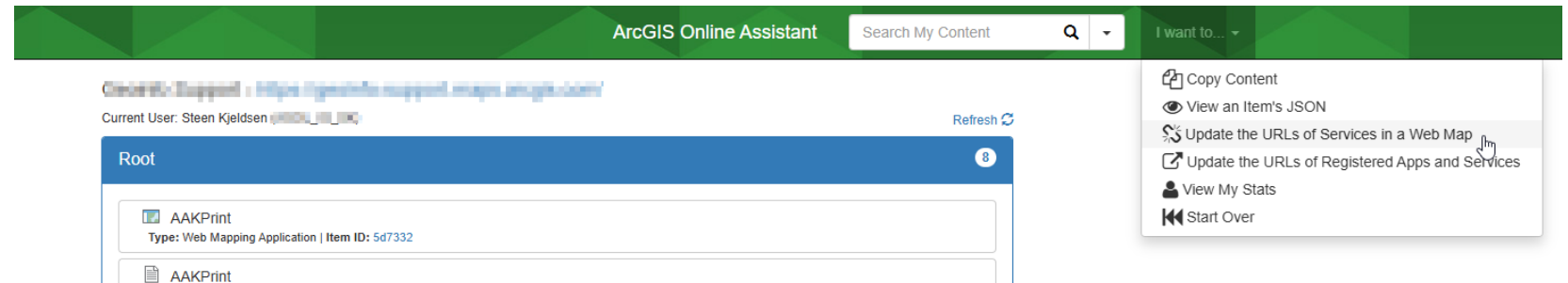
Systemlandskab - Brugerinitialiserede forespørgsler -  
2 x ArcGIS Server til høj isolering af fortrolige data (f.eks. GDPR) via proxy-regel



Copyright © Geoinfo 2020

# Hvis I allerede har eksternt adgang via ArcGIS Online til jeres ArcGIS Server services, som ikke er sikret med proxyregler.

1. Opret mapper i ArcGIS Server, som er beregnet til services, der skal udstilles eksternt. Kald gerne mapperne noget, som gør at du ikke er i tvivl om, at services i en given mappen er eksternt rettet. Det kan f.eks. klares ved at alle eksternt rettede mapper, starter med "ekstern".
2. Publicer services, der skal ud til offentligheden til de nye mapper. I princippet er det de services, I anvender i ArcGIS Online, på jeres hjemmeside og som eksterne partnere skal bruge.
3. Foretag evt. de nødvendige ændringer i ArcGIS Online, dvs. erstat de gamle services med dem fra de nye "ekstern-mapper". Brug evt. <https://ago-assistant.esri.com> som kan hjælpe meget med denne proces.



The screenshot shows the ArcGIS Online Assistant interface. At the top, there is a green header with the text "ArcGIS Online Assistant" and a search bar labeled "Search My Content". Below the header, the current user is identified as "Steen Kjeldsen". The main content area displays a list of items under the "Root" folder, including "AAKPrint" (Type: Web Mapping Application | Item ID: 5d7332). A context menu is open on the right side, showing options such as "Copy Content", "View an Item's JSON", "Update the URLs of Services in a Web Map", "Update the URLs of Registered Apps and Services", "View My Stats", and "Start Over".

## Fortsættelse fra sidste slide

4. Opret regler i proxyserveren som sikrer, at der blokeres for kald, som ikke indeholder "ekstern" i sig. Lav regler, der sikrer, at enkelte services fra mappen "utilities" er mulige at nå. Herunder er et eksempel på regler til en ArcGIS Server kaldet "hostingserver":

URL Path	Matches	hostingserver/rest/services/E*	Rewrite
URL Path	Matches	hostingserver/rest/ESRI.ArcGIS.Rest.css	Rewrite
URL Path	Matches	hostingserver/rest/static*	Rewrite
URL Path	Matches	hostingserver/rest/info*	Rewrite
URL Path	Matches	hostingserver/rest/services/Utilities/Geometry/GeometryServer*	Rewrite
URL Path	Matches	hostingserver/rest/services/Utilities/PrintingTools/*	Rewrite
URL Path	Matches	hostingserver/login*	Rewrite
URL Path	Matches	hostingserver/rest/services/Utilities/Geometry/GeometryServer/*	Rewrite
URL Path	Matches	hostingserver/rest/services/Utilities/PrintingTools/*	Rewrite
URL Path	Matches	hostingserver/rest/services/Utilities/PrintingTools/*	Rewrite
URL Path	Matches	hostingserver/rest/directories/arcgisoutput/E*	Rewrite
URL Path	Matches	hostingserver/rest/directories/arcgisoutput/Utilities/P*	Rewrite

5. Tjek at alt fungerer som forventet i ArcGIS Online og hos de eksterne partnere.
6. Hvis alt fungerer, kan de gamle services nu fjernes fra ArcGIS Server – I kan vælge at stoppe dem til at begynde med og så slette dem, når alt er tjekket.

## ANBEFALINGER

- I kan overveje, at indføre en procedure for udstilling af services, der skal ud offentligt.
  - En af jer opbygger projektet i ArcGIS Pro, som servicen skal publiceres på baggrund af.
  - Inden publicering, skal en kollega tjekke indholdet af projektet – og dermed servicen - ift. om der utilsigtet vil komme personfølsomme data med i servicen.
  - Hvis der er personfølsomme data med, skal disse (naturligvis) fjernes inden publicering.
    - Felter der slukkes i en tabel, vil være skjulte i servicen efter publicering.
    - Overvej at anvende database-views, som kun indeholder de nødvendige felter.

## Spørgsmål?

- Geoinfo kan hjælpe jer med at gennemgå jeres nuværende systemarkitektur og komme med anbefalinger/oplæg til ændringer, som kan gøre jeres ArcGIS Enterprise mere sikker ift. utilsigtet udstilling af eksempelvis personfølsomme data.
- Spørgsmål?

Feedback på  
Survey123: <https://arcg.is/1abv8j>

# Tak for opmærksomheden

*Jesper F. Nielsen*  
*Kursusansvarlig*  
[\*jesperfn@geoinfo.dk\*](mailto:jesperfn@geoinfo.dk)



Steen Kjeldsen  
Senior Systemspecialist  
[steenkj@geoinfo.dk](mailto:steenkj@geoinfo.dk)



Georgina Scholes  
Supportspecialist  
[georginaes@geoinfo.dk](mailto:georginaes@geoinfo.dk)

