



# L'ENTRAIDE OU LA PAIR-AIDANCE

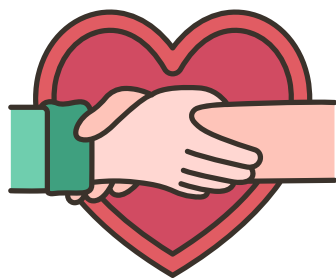
Lors de sa visite, l'évaluateur va vérifier si les professionnels encouragent la pair-aidance et autres dispositifs facilitant l'entraide entre les personnes accompagnées. Ce document va vous expliquer ce que veut dire entraide et pair-aidance

## C'est quoi l'entraide ?

Quand vous aidez quelqu'un et que cette personne vous aide en aussi, c'est de l'entraide.

C'est comme si un ami vous aide à porter un sac lourd et ensuite vous l'aidez à votre tour.

Vous faites quelque chose ensemble pour vous soutenir mutuellement.



©S.DEROUBAIX

## C'est quoi la pair-aidance ?

La "pair-aidance" est une sorte d'entraide.

C'est quand une personne qui a vécu la même expérience que vous

vous aide parce qu'elle comprend ce que vous ressentez.

C'est comme si vous aviez un ami qui a déjà vécu quelque chose de difficile partage son expérience avec vous.

L'expérience c'est ce qu'il a vécu et comment il s'en est sorti.

## Comment être aidé ou aider quelqu'un ?

Dans votre établissement, vous pouvez

- aider les autres résidents.

Par exemple, vous pouvez montrer à une personne comment prendre le bus tout seuls si vous savez le faire.

- être aidé par un autre résident.

Par exemple, si une autre personne sait utiliser internet

et que vous ne savez pas l'utiliser, elle peut vous montrer ou vous aidez à faire une recherche.

Si vous voulez devenir Pair-aidant ou être aidé, parlez-en à votre référent.



# C'est quoi Querre

## ET QUI EST STÉPHANIE DEROUBAIX ?



Vous avez reçu un document qui parle de Querre ou de Stéphanie DEROUBAIX ou bien vous allez rencontrer Stéphanie DEROUBAIX lors d'une évaluation. Stéphanie DEROUBAIX c'est moi. Ce document va vous expliquer qui je suis et ce qu'est Querre

## Qui est Stéphanie DEROUBAIX ?

Pendant plusieurs années, j'ai travaillé sur des :

- projets différents
- **établissements différents** comme un foyer de vie ou foyer occupationnel.

Aujourd'hui :

- je **forme** et **donne des conseils** pour aider les établissements et services
- je **vérifie si tous les droits des résidents sont respectés** en tant qu'évaluatrice et auditrice.



Querre c'est le nom que j'ai choisi pour mon entreprise parce que ça veut dire Prendre soin en chtî qui est la langue de mes grands-parents

## Quelles sont les valeurs de Querre ?



**Le partage** : Ça veut dire que je donne des outils et méthodes pour aider les structures.



**L'agilité** : Ça veut dire que je propose plusieurs idées pour résoudre un problème.



**La créativité** : Ça veut dire que j'imagine avec vous des nouvelles solutions et outils comme des jeux ou des fiches explicatives.



**La bienveillance** : Ça veut dire que je vous écoute pour comprendre vos besoins.



### **Auditrice et évaluatrice.**

### **Ancienne directrice d'établissements médicosociaux (Foyer expérimental, SAMSAH, MAS, FOA)**

Conseillère en développement associatif puis cadre fonctionnelle et directrice dans le secteur médico-social, j'ai développé plusieurs cordes à mon arc dans la gestion de projets (agilité, numérisation, pédagogie active,...)

Après avoir, pendant plusieurs années, élaboré des diagnostics et mis en place des actions dans des structures de champs variés (culture, santé, sport, environnement,...)

Je suis aujourd'hui un couteau suisse de l'intelligence collective en exerçant des missions de consultante, formatrice, évaluatrice externe dans le secteur médico-social.

Mon expérience de 11 ans en établissements pour personnes vivant avec un handicap mental et psychique me permet de développer notamment des formations sur l'accueil d'une personne handicapée et sur l'habitat inclusif.



#### **Partage**

Mon objectif est de vous rendre autonome dans vos projets. C'est pourquoi, pour l'ensemble de mes actions, vous recevrez des conseils ou guides d'animation.



#### **Agilité**

Nous proposons plusieurs idées pour résoudre un problème.



#### **Créativité**

J'aime imaginer des solutions réalistes à vos problèmes. Pour ce faire, j'utilise les méthodes du Design Thinking.



#### **Bienveillance**

Parce que la bienveillance permet d'avancer et de répondre à vos problèmes en douceur, j'utilise ma capacité d'écoute et de synthèse pour vous donner les clés de votre accompagnement.

### **Mes méthodes**

Je me base sur l'intelligence collective pour co-construire avec vous et vos parties prenantes vos projets d'établissements, évaluation, ...

Mes méthodologies de travail sont basées sur vingt ans d'expérience en gestion de projets.

Le petit plus, mes accompagnements peuvent devenir des formations-actions pour vous permettre de devenir autonome.

Je vous laisserai des modèles ou des outils.

