

Offerte
1° gennaio
29 febbraio
2024

La prostatite

La tosse

Vertigini



I CONSIGLI DELLA TUA FARMACIA

"Infortuni sugli sci:
quali sono e come si prevencono."



I CONSIGLI DELLA TUA FARMACIA

“Infortuni sugli sci:
quali sono e come si prevencono.”

Lo sci è sul podio degli sport invernali più amati. Tuttavia se non si è sufficientemente allenati e preparati si rischia di incorrere in traumatismi, che possono variare da lievi a gravi.

Come prevenire gli infortuni sugli sci: preparazione e attenzione al meteo

Chi intende praticare lo sci dovrebbe pensare ad un **training preparatorio** prima di iniziare la stagione sciistica. I principianti che si trovano per le prime volte sulle piste da sci devono affidarsi alla guida di professionisti, come maestri di sci, che insegnino loro le basi.

Tutti gli sciatori, devono prestare particolare **attenzione al meteo** e alle **condizioni della neve**. In presenza di nebbia o fitte nevicate, la visibilità può essere scarsa; la neve “fresca” può creare difficoltà ai meno esperti. In queste condizioni meglio attendere che il meteo migliori o rinunciare.

È fondamentale seguire le regole di sicurezza, per evitare di fare male a sé stessi e agli altri. Perciò occorre: tenere una velocità moderata, prestare

attenzione agli altri sciatori, soprattutto se bambini, evitare di sciare dopo aver bevuto alcolici, non avventurarsi, se non pratici, per i cosiddetti “fuoripista”, mantenere distanze che consentano di cambiare direzione o fermarsi in caso di bisogno, soccorrere altri sciatori in difficoltà, senza mettere in pericolo anche la propria incolumità.

È importante anche utilizzare un’attrezzatura da sci in buone condizioni e indossare **dispositivi di sicurezza** (casco, paraschiena e guanti con protezioni).

Gli infortuni sugli sci più comuni

Il distretto più coinvolto nei traumi sciistici è il **ginocchio**, che viene particolarmente sollecitato per il tipo di movimento. Si produce cioè una distorsione che sovraccarica i legamenti, con danno che aumenta con l’aumentare dell’energia: lesione parziale, completa, associazione con fratture.

Un’altra articolazione particolarmente esposta a traumi quando si cade sugli sci, è la **spalla**. Può



infatti venire colpita direttamente o subire l'energia indiretta di una caduta con il braccio esteso. Sono diversi i traumatismi che la coinvolgono, tra cui lussazioni e fratture.

Traumi cranici (per questo è fondamentale usare il casco), **distorsioni cervicali** (il noto "colpo di frusta"), interessamento di torace e addome o **combinazioni di più fratture** comportano scenari più critici e richiedono l'intervento di assistenza più intensiva e veloce (generalmente elisoccorso).

Scottature solari sulla neve

Le scottature solari sulla neve sono un rischio comune durante le attività invernali come lo sci. Anche se le temperature possono essere fredde, l'esposizione ai raggi ultravioletti (UV) può essere intensa, specialmente perché la neve riflette fino all'80% dei raggi UV. Questo significa che la radiazione UV colpisce la pelle sia dall'alto che dal basso, aumentando significativamente il rischio di scottature solari. Per questo è importante proteggere la pelle anche durante gli sport invernali.



In Farmacia si possono trovare dei rimedi di primo intervento come:

- ✓ ghiaccio istantaneo per ridurre il gonfiore;
- ✓ ibuprofene o paracetamolo (OTC) per alleviare il dolore e l'infiammazione;
- ✓ cerotti caldi o medicati per contratture muscolari;
- ✓ protezioni solari o creme a base di acido ialuronico per le scottature.

Fonte: <https://www.humanitas.it/news/infortunati-sugli-sci-quali-sono-e-come-si-prevengono/>

Unce



Proteggiti dai raggi UVA
che causano **tumori cutanei**,
fotoinvecchiamento e
discromie.



Dermatologicamente testati sulla pelle sensibile dal Centro di Cosmetologia dell'Università di Ferrara

La prostatite

Con il termine prostatite si fa riferimento a un'**infiammazione a carico della prostata**, una ghiandola delle dimensioni di una castagna che appartiene all'apparato riproduttivo maschile. Tra le funzioni primarie della prostata, che si trova sotto la vescica e davanti al retto, c'è quella di secernere il liquido prostatico che, insieme agli spermatozoi, compone il liquido seminale.

Prostatite: quali sono le cause?

Le cause della prostatite possono essere di natura batterica e non batterica.

- ✓ **Prostatite acuta batterica:** in molti casi è provocata da un'infezione dovuta a batteri provenienti dall'intestino come l'Escherichia Coli – ma potrebbero essere implicati anche altri microrganismi – che raggiungono la prostata tramite l'uretra.
- ✓ **Prostatite cronica batterica:** di solito è dovuta a una recidiva, dunque un'infezione a carico della prostata che si manifesta di nuovo nel corso del tempo in seguito a una proliferazione di batteri nella ghiandola stessa.
- ✓ **Prostatite cronica non batterica:** questa condizione non è causata da un'infezione, a differenza delle precedenti, e i motivi scatenanti non sono ancora del tutto chiari. Fra le ipotesi, solo per citarne alcune, rientrano lesioni dovute a traumi o interventi chirurgici, sforzi, stress e carichi psicofisici eccessivi.

- ✓ **Prostatite infiammatoria asintomatica:** nonostante ci sia un'infezione in corso dimostrata dal fatto che sono presenti globuli bianchi all'interno del liquido spermatico e prostatico, la persona non avverte sintomi.

I sintomi della prostatite: come ci si accorge di soffrirne?

I sintomi della prostatite cambiano in base alla causa scatenante e al tipo di infiammazione. In generale la sintomatologia può comprendere dolori alla parte bassa del ventre, irritazione di tipo urinario, disturbi sessuali e anche possibili problemi di fertilità.

Come si fa la diagnosi di prostatite?

Di solito l'accertamento di questa infiammazione parte dalla **valutazione dei sintomi** riferiti dal paziente e da un esame fisico generale. Possono poi servire, ad esempio, **esami di laboratorio** (come esame delle urine, del liquido seminale o del liquido prostatico, per capire se ci sono dei batteri, ma anche **esami del sangue**), una visita con esplorazione digito-rettale e un'**ecografia prostatica**.

Come si cura?

Per le prostatiti di tipo batterico, sia di natura acuta che cronica, di solito lo specialista prescrive una **terapia antibiotica**. In aggiunta, il medico potrebbe associare dei **farmaci per ridurre il dolore** e i problemi di carattere

urinario. Per la **prostatite di tipo non batterico** non ci sono trattamenti specifici e generalmente vengono indicati **farmaci per ridurre i sintomi**.

Nella prostatite asintomatica, invece, di solito non sono necessari trattamenti.



In aggiunta ai medicinali, si consiglia di:

- ✓ **fare bagni e impacchi caldi;**
- ✓ **ridurre l'apporto di alimenti e sostanze** che tendono a favorire l'irritazione della vescica come alcol, spezie, caffeina e cibi acidi;
- ✓ **bere soprattutto acqua** in modo da agevolare la minzione e favorire quindi l'espulsione dei batteri;
- ✓ **cercare di non stare per troppo tempo seduti;**
- ✓ evitare di praticare **sport**, come il ciclismo, **in grado di sollecitare ulteriormente la prostata..**

Fonti: humanitas.it
issalute.it
policlinico.mi.it
my.clevelandclinic.org



La tosse

La tosse è un **meccanismo di difesa** rapido e vigoroso, un riflesso fisiologico che coinvolge tutto l'apparato respiratorio, modulato dal sistema nervoso. In seguito a uno stimolo fisico, o a un eventuale agente irritante, i muscoli respiratori si "contraggono", generando uno spasmo violento e rapido. Definiamo **tosse cronica** quella che dura oltre le 8 settimane; se invece la durata della stessa è inferiore, parliamo di **tosse acuta**.

Tosse: quali sono le cause?

Non è sempre facile individuare una causa diretta della tosse, poiché è un comune sintomo aspecifico di diverse patologie e spesso intervengono numerosi processi a generarla. Se siamo davanti a tosse acuta, è fondamentale definire come e quando la sintomatologia è iniziata, perché questo permette di escludere un'eventuale inalazione di corpo estraneo, o un processo infettivo sottostante. Nei casi di tosse cronica si fa indispensabile lo studio del paziente, indagando prima le cause più comuni e successivamente quelle più rare.

Tra le più comuni e numerose **cause di tosse**, indichiamo, tra quelle a partenza polmonare: infezioni vie respiratorie, di natura virale, come influenza e COVID-19, di natura batterica, asma bronchiale, bronchite cronica come la Bronco Pneumopatia Cronica Ostruttiva – BPCO, bronchiectasie.

Quali sono le complicanze della tosse?

La tosse può anche causare complicanze fisiche e psicologiche, da lievi a severe, a seconda della durata del sintomo. Molte di queste sono associate all'aumento di pressione (a livello addominale, toracico e cranico) causato dallo stesso tossire.

La visita pneumologica e gli esami per la diagnosi

Innanzitutto, il paziente e lo specialista faranno un approfondito colloquio, durante il quale lo pneumologo raccoglierà i dati necessari all'anamnesi fisiologica, patologica e farmacologica, che sarà poi integrata con un esame clinico, e l'esecuzione di una radiografia (RX) del torace, che ha lo scopo di ricercare segni in grado di orientare la diagnosi. L'esame spirometrico offrirà allo pneumologo diverse informazioni sullo stato di salute del polmone e permette poi di orientare il percorso diagnostico.

Come calmare la tosse?

Il rimedio della tosse è strettamente collegato all'individuazione di ciò che la causa e prestando attenzione ai sintomi correlati. Il fastidio che spesso la accompagna può essere ridotto assumendo **mucolitici** se si tratta di tosse grassa e produttiva, o **sedativi** in caso di tosse secca e stizzosa. È bene però specificare che questi farmaci trattano il fastidio, ma non risolvono le cause della tosse, e spesso lo stimolo della tosse rimane.



Il reflusso gastroesofageo è un disturbo caratterizzato dalla risalita in esofago di contenuto acido o biliare dallo stomaco, che causa una serie di sintomi tra cui **bruciore in sede retrosternale e rigurgito**. Il **primo** a cui prestare attenzione è la **tosse, secca e persistente**, che si manifesta di giorno e, in particolar modo, di notte.

Vertigini: la videonistagmografia per individuare le cause

La **vertigine** è una sensazione di movimento di sé o dell'ambiente circostante che il soggetto avverte in assenza di un reale movimento. I sintomi possono manifestarsi in diverse forme, come sensazione di essere su una giostra (rotazione) o su una barca (oscillazione) o sensazione di instabilità durante la marcia. Possono essere accompagnate da:

- ✓ nausea;
- ✓ vomito;
- ✓ confusione;
- ✓ mal di testa.

Le vertigini hanno diverse cause e spesso si manifestano con un movimento caratteristico dell'occhio chiamato **nistagmo**. Per comprendere le cause del problema, si può effettuare una **videonistagmografia**, un esame che consente di "osservare le vertigini" attraverso il tipo di nistagmo che si manifesta.

Che cos'è il nistagmo?

Il nistagmo è un **movimento involontario dell'occhio** che può avere caratteristiche diverse in base alle cause scatenanti e che è spesso segno caratteristico delle patologie vestibolari.

È sempre presente in caso di **neurite vestibolare**, una forma di labirintite in cui la vertigine è causata da uno stato infiammatorio del nervo vestibolare. Questo particolare nervo, insieme agli otoliti presenti nel labirinto, è coinvolto nel mantenimento dell'equilibrio del corpo, inviando al cervello informazioni precise su ogni minima variazione di posizione della testa nello spazio. Quando questo meccanismo si altera, si perde la

sensazione di equilibrio e compaiono le vertigini.

Come funziona la videonistagmografia?

La videonistagmografia è un **esame non invasivo** che permette di "vedere la vertigine" attraverso il tipo di nistagmo scatenato. Durante la videonistagmografia, il paziente indossa degli appositi occhiali dotati di una telecamera interna che permette di rilevare e registrare anche i più piccoli movimenti involontari degli occhi. L'otorinolaringoiatra stimola la vertigine mediante specifiche manovre e in base al tipo di nistagmo che eventualmente si manifesta, si potranno determinare le cause della vertigine, consentendo allo specialista di stabilire la terapia appropriata ed eventuali ulteriori indagini diagnostiche (esami dell'udito, risonanza magnetica).



teva



Per sostenere
al meglio
il benessere
dell'organismo

Un aiuto per
le funzioni
cognitive
e muscolari



Contro
spossatezza
e mancanza
di energie



Per le tue difese
immunitarie, scegli
i multivitaminici Teva!



Teva. Aiutiamo le persone a sentirsi meglio

www.tevaselfcare.it



VETRINA PRODOTTI PROMO

Supradyn Ricarica

35 compresse

50+ - 30 compresse



Con Vitamine (B1, B2, B5 e Niacina), Minerali e Coenzima Q10.

PREZZO PROMO
€ 14,⁹⁰

12 vitamine, 9 minerali, estratto di foglie di olivo, Vitamina E, Vitamina C, Vitamina B2, Selenio, Zinco, Rame e Manganese



PREZZO PROMO
€ 17,⁹⁰

Uniplurivit

24 compresse effervescenti da 5 g

Con 12 vitamine, 9 minerali e Coenzima Q10, è utile come ricarica di macro e micronutrienti in caso di carenza o aumentati fabbisogni di vitamine e minerali, in modo particolare nei periodi di stress psico-fisico o anche nei cambi di stagione.



PREZZO PROMO
€ 13,⁹⁰

Univit-C

15 compresse effervescenti da 4 g

Con vitamina C ad alto dosaggio che contribuisce alla normale funzione del sistema immunitario.

PROMO

2+1

Acquistando 2 confezioni la terza è in omaggio



Be-Total

INTINGATORE ALIMENTARE

Be-Total

Flacone da 200 ml
Gusto classico
Con vitamine B per supportare il normale metabolismo energetico e contribuire alla normale funzione del sistema immunitario.



PREZZO PROMO
€ 18,⁹⁰

Vitamina D3 Ibsa 2000 UI

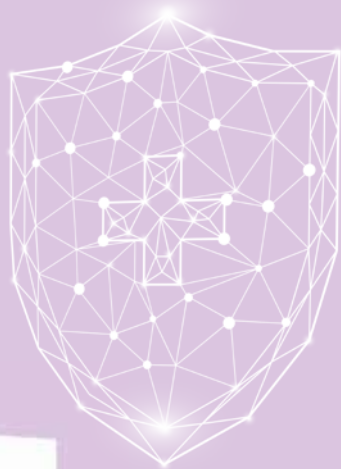
30 film orodispersibili
Gusto arancia

Contribuisce alla normale funzione del sistema immunitario e alla salute delle ossa.



PREZZO PROMO
€ 13,⁴⁰

Scienza e natura unite per le tue difese



unifarm

Gli integratori alimentari non vanno intesi come sostituti di una dieta varia ed equilibrata e di uno stile di vita sano.
Leggere attentamente le avvertenze.

VETRINA PRODOTTI PROMO

DISPOSITIVI MEDIC/ICE



Alovox Protezione Attiva

Gel da 8 ml
Collutorio da 120 ml

PREZZO PROMO
€ 11,³⁰

Profar Collutorio con Clorexidina 0,20%

Flacone da 250 ml
Indicato come
trattamento igienizzante
antiplacca ad azione
intensiva nella protezione
gingivale e dentale.



PREZZO PROMO
€ 6,²⁰



Profar Spazzolino Oxigen

Antiplacca
Con setole ossigenate grazie
alla testina microforata che
garantisce un'asciugatura più
rapida delle stesse diminuendo
la formazione di batteri.
Il manico è ergonomico e
lineare.

PREZZO PROMO
€ 1,¹⁰

Profar Filo interdentale Expanding

25 m
Si espande durante l'uso
assicurando la rimozione
efficace della placca
batterica.



PREZZO PROMO
€ 3,¹⁰

Restivoil



Complex Olioshampoo da 250 ml

Con U.S. Arginato e
Piroctone Olamina,
combatte attivamente
la forfora.

PREZZO PROMO
€ 10,⁹⁰

Fisiologico Olioshampoo da 250 ml

Ideale per uso
quotidiano, permette
una detersione
efficace e delicata,
grazie all'assenza di
agenti schiumogeni
aggressivi.



VETRINA PRODOTTI PROMO

Rinazina Aquamarina

Spray nasale ipertonico con acqua di mare e Eucalipto
Flacone da 20 ml

DISPOSITIVO MEDICO CE



PREZZO PROMO

€ 9,⁹⁰

Physiomer Iper

Spray nasale ipertonico decongestionante
Flacone da 135 ml



DISPOSITIVO MEDICO CE

PREZZO PROMO

€ 12,⁹⁰

Unigermina Rapid

10 sticks
Integratore a base di Lactobacillus rhamnosus LR04, Lactobacillus plantarum LP14 e Bifidobacterium animalis subsp. lactis BS01



PREZZO PROMO

€ 12,⁹⁰

Dulcosoft

Polvere per soluzione orale
20 bustine
Soluzione orale
250 ml

DISPOSITIVI MEDICI CE



PREZZO PROMO

€ 12,⁹⁰

Biochetasi Pocket

18 compresse masticabili
I Citrati e il Sodio bicarbonato, agiscono, a livello gastrico, come antiacidi.
Le Vitamine del gruppo B contribuiscono al normale metabolismo energetico cellulare.
Il Calcio contribuisce alla normale funzione degli enzimi digestivi.



PREZZO PROMO

€ 8,⁹⁰

Armolid Plus

60 compresse
Favorisce il controllo del colesterolo e dei trigliceridi plasmatici ad integrazione di una dieta globalmente adeguata.



PREZZO PROMO

€ 40,⁹⁰

VIATRIS

DORMITA GALATTICA, RISVEGLIO SPAZIALE.



60 PASTIGLIE
GOMMOSE

SENZA GELATINA DI ORIGINE ANIMALE

SENZA ZUCCHERI

NON CREA ABITUDINE

PREZZO PROMO

€ 20,⁹⁰

Con Melatonina che aiuta a ridurre il tempo richiesto per prendere sonno. Gli integratori non vanno intesi come sostituti di una dieta variata ed equilibrata e di uno stile di vita sano.



Saugella Poligyn

Flacone da 500 ml
Detergente per l'igiene
intima con estratto di
Camomilla e Bisabololo
per un'attività emolliente
e lenitiva.

PREZZO PROMO

€ 13,⁵⁰

Connettivina Bio Crema

Acido ialuronico sale sodico

Tubo da 25 g

È un dispositivo medico CE 0123



PREZZO PROMO

€ 11,⁹⁰

Connettivina Mani

Acido ialuronico sale sodico 0,2%

Tubo da 30 g

È un dispositivo medico CE 0459



PREZZO PROMO

€ 7,⁵⁰



VETRINA PRODOTTI PROMO

Sempre Asciutto Ultra

Pannolini misure varie dalla 2 alla 6 XL.
Fluff assorbente. Bande elastiche che
seguono i movimenti del bambino.

Anallergico,
dermatologicamente
testato.
Barriere
laterali per
evitare
fuoriuscite.



PREZZO PROMO

€ 3,⁷⁰

Profar Soluzione Fisiologica

20 ampolle da 5 ml
DISPOSITIVO MEDICO CE



PREZZO PROMO

€ 6,²⁰

Profar Aerosol New Nebone

con ampolla per aerosolterapia
a 2 velocità

DISPOSITIVO MEDICO CE

PREZZO PROMO

€ 39,⁹⁰



Grintuss
calma la tosse
rispettando
il tuo **organismo.**



Con complesso
vegetale e Miele

1+
ANNO

In caso di tosse, puoi provare Grintuss.
Calma la tosse secca, grassa, acuta e persistente,
proteggendo la mucosa.

Grintuss calma la tosse pensando a te.

Disponibili anche in flaconcini monodose



CON INGREDIENTI
DA AGRICOLTURA
BIOLOGICA

SONO DISPOSITIVI MEDICI CE 0373

Leggere attentamente le avvertenze e le istruzioni per l'uso.
Aut. min del 05/10/2023



Aboca è una **Società Benefit**
ed è certificata **B Corp**
www.aboca.com/bene-comune
Aboca S.p.A. Società Agricola
Sansepolcro (AR)

Aboca

VETRINA PRODOTTI OTC

NeoBorocillina*

2,4 Diclorobenzil alcool, sodio benzoato

1,2 mg + 20 mg

16 pastiglie con o senza zucchero



PREZZO PROMO

€ 7,⁹⁰

Benactiv Gola*

Flurbiprofene 8,75 mg

16 pastiglie gusto limone e miele o

arancia senza zucchero



PREZZO PROMO

€ 9,⁸⁰

Tantum Verde

Gola*

Flurbiprofene - 0,25% Soluzione
per mucosa orale - Spray da 15 ml

Benzidamina Cloridrato

0,15% collutorio

Flacone da 240 ml



PREZZO PROMO

€ 8,⁹⁰



* è un farmaco, leggere attentamente il foglietto illustrativo

VETRINA PRODOTTI OTC

Actifed*



Tripolidina
cloridrato +
Pseudoefedrina
cloridrato
2,5 mg + 60 mg
12 compresse

PREZZO PROMO
€ 11,¹⁰

Nurofen Influenza e Raffreddore*

200 mg + 30 mg
Ibuprofene + Pseudoefedrina cloridrato
24 compresse



PREZZO PROMO
€ 16,⁷⁰

Bisolvon Linctus*

4 mg/5 ml sciroppo
Bromexina cloridrato
Fiacone da 250 ml



PREZZO PROMO
€ 11,⁴⁰

Bronchenolo Sedativo e Fluidificante*

1,5 mg/ml + 10 mg/ml
Destrometorfano
bromidrato
Guaifenesina
Sciroppo da 150 ml



PREZZO PROMO
€ 11,⁹⁰

Fluimucil Mucolitico*

600 mg N-Acetilcisteina
10 bustine di granulato per sospensione orale
Aroma arancia



PREZZO PROMO
€ 10,⁵⁰

Aspirina C*

400 mg + 240 mg
Acido acetilsalicilico + Acido ascorbico
20 compresse effervescenti con vitamina C



PREZZO PROMO
€ 9,⁴⁰

Flector

Flector Unidie*

14 mg Piroxicam - 8 cerotti medicati



PREZZO PROMO

€ 18,⁹⁰

Flectorgo*

25 mg Diclofenac epolamina
20 capsule molli



PREZZO PROMO

€ 8,⁹⁰

Voltaren Emulgel

2% gel*

Diclofenac dietilammonio
Tubo da 60 g



PREZZO PROMO

€ 12,⁹⁰

Aspirina Act*

800 mg/480 mg
Acido acetilsalicilico + Acido ascorbico
10 compresse effervescenti



PREZZO PROMO

€ 8,⁴⁰

Enterogermina 4 Miliardi*

Spore di Bacillus clausii poliantibiotico resistente
20 fiaconcini



PREZZO PROMO

€ 22,⁹⁰

Imodium*

2 mg Loperamide cloridrato
12 compresse orosolubili



PREZZO PROMO

€ 13,⁹⁵



CALMARE L'ANSIA LIEVE, PER SENTIRSI PIÙ LEGGERI.



Laila farmaco di origine vegetale, l'unico con formula **Silexan®**

(olio essenziale di lavandula angustifolia Miller)

PREZZO PROMO

€ 11,89

LAILA è un medicinale di origine vegetale a base di Olio Essenziale di Lavanda (Silexan®). Leggere attentamente il foglio illustrativo. Autorizzazione del 18/05/2023.



unilife app

Se è più semplice risolvere un'equazione che seguire la tua terapia, scarica l'App Unilife!



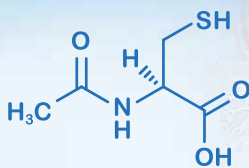
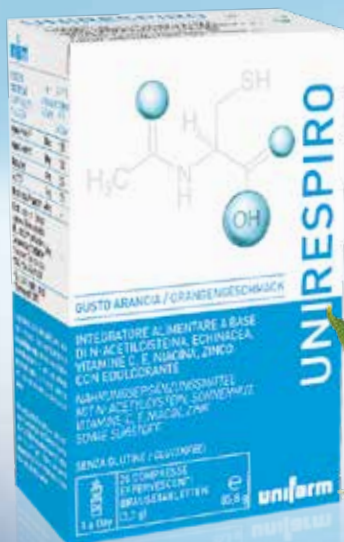
ANDROID APP ON Google play

Download on the App Store



- Ti aiuta con la tua terapia
- Ti ricorda quando ordinare i tuoi farmaci
- Ti mette in contatto con il tuo farmacista

Mantiene il benessere delle prime vie respiratorie



Gli integratori alimentari non vanno intesi come sostituti di una dieta varia ed equilibrata e di uno stile di vita sano
Leggere attentamente le avvertenze.

Promozioni valide salvo esaurimento scorte e/o omissioni o errori di stampa. Le fotografie hanno valore puramente illustrativo. I prezzi possono subire variazioni nel caso di eventuali errori tipografici, ribassi o modifiche a leggi fiscali. Eventuali altre promozioni in corso non sono cumulabili.

Trento, gennaio 2024

Stampa: Grafiche Dalpiaz - Ravina (Trento)
per Unifarm Spa - Ravina (Trento)

