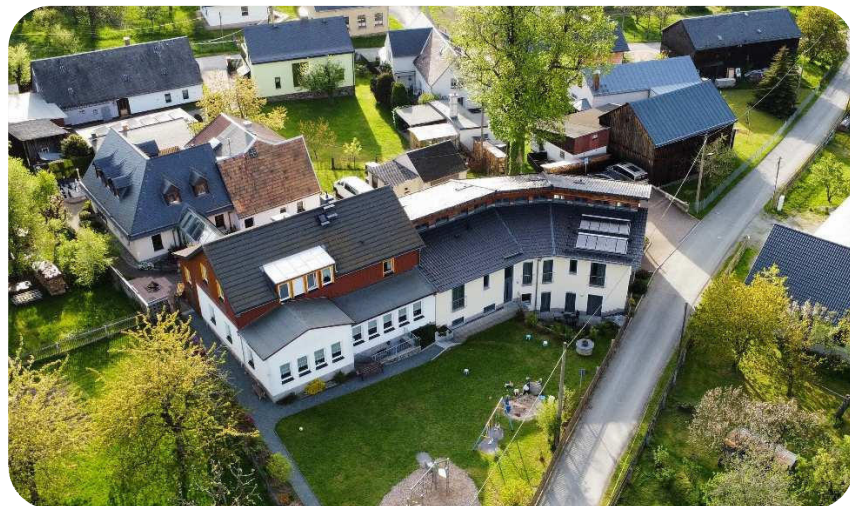




Gruppenleiter- Mappe

***Christliches Gästehaus
Bibelheim Kottengrün***





Christliches Gästehaus BIBELHEIM KOTTENGRÜN

www.bibelheim-kottengruen.de

Am Eimberg 4 08223 Werda OT Kottengrün

Bibelheim Kottengrün Am Eimberg 4 08223 Kottengrün

Telefon: 037463.88338

Mobil: 0163.2176694

Mail: post@bibelheimkottengruen.de

Informationen für Gruppenleiter

Steuer-Nr: 214/140/00395

Bankverbindung: Sparkasse Vogtland

IBAN: DE23 8705 8000 3577 0003 08

BIC: WELADED1PLX.

Sie wollen eine Gruppenreise ins Bibelheim Kottengrün organisieren, dann helfen Ihnen nachfolgende Informationen. Sollten Sie noch Fragen haben, zögern Sie nicht uns anzurufen, wir helfen gern weiter. Wenn Sie die Besichtigung unseres Hauses vorab wünschen, können wir einen Termin vereinbaren.

Noch bevor der erste Gast anreist, haben Sie die meiste Arbeit.
Dafür schonmal ein **herzliches Dankeschön**.

Wir wissen, dass die Leute immer unverbindlicher werden und keiner zu 100% zusagen kann, aber ohne eine Verbindlichkeit kann man nichts organisieren. Daher unser Rat an Sie, ermutigen Sie die Leute daran teilzunehmen und machen Sie dies mit einer Anzahlung verbindlich. Wie im Fitnessstudio, wenn man einmal bezahlt hat, ist die Motivation höher auch hinzugehen. Natürlich wird es Ausnahmefälle geben, aber die sollten die Ausnahme bleiben.

Unser Haus hat 32 ebenerdige Betten, bei Nutzung von Doppelstockbetten und den Betten in unseren Familienzimmern (über Treppe erreichbar) haben wir 47 Betten zur Verfügung, sollten Sie mehr werden, können wir Ihnen noch unsere Ferienwohnung mit 4 Betten reservieren, auch sind zT Aufbettungen in den Zimmern noch möglich. Ein Zimmer ist rollstuhlgerecht, mit barrierefreiem Bad eingerichtet. Ab 35 Personen reservieren wir Ihnen gern unser gesamtes Haus, wenn Sie weniger werden können wir noch Einzelgäste aufnehmen. Daher ist es wichtig, dass Sie Ihren Bedarf genau abschätzen. Einen Bettenplan finden Sie auf unserer Webseite in der Rubrik: „Unser Haus“. Fotos unserer Zimmer finden Sie unter: www.bibelheim-kottengruen.de/zimmer

Es sind verschiedene Aufenthaltsräume (Tagungsraum 51 Plätze, Seminarraum 26 Plätze, Aufenthaltsraum 28 Plätze mit Sofas, Speiseraum 51 Plätze) vorhanden, bitte sprechen Sie mit uns ab, welche Sie für Ihre Angebote benötigen.

Unser normaler Tagesablauf ist wie folgt:

7.30 Uhr wecken über Zimmer-Lautsprecher mit Morgenandacht

8.15 Uhr Frühstück

12.00 Uhr Mittagessen

18.00 Uhr Abendessen (Am Anreisetag auch später möglich, nach Vereinbarung)

Gern können wir Ihnen auch ein Kaffeetrinken bereitstellen (vorherige Absprache notwendig).

Die Zeiten für An- und Abreise sind wichtig, da wir diese bei der Personalplanung berücksichtigen, sollten sich bei Ihnen Änderungen ergeben, bitten wir um rechtzeitige Mitteilung.

Wir können die Abrechnung mit den Teilnehmern einzeln vornehmen, jedoch wäre uns eine Gruppenabrechnung lieber. So ist es für Sie auch einfacher finanzschwache Teilnehmer zu unterstützen. Als Gemeinde können Sie bei auf Rechnung bezahlen, die Einzelteilnehmer können in BAR oder mittels EC-Karte bezahlen.

Gern beraten wir Sie über Freizeitangebote und Ausflugsziele in der Region. Einige finden Sie auch online: www.bibelheim-kottengruen.de/umgebung

Welche Informationen benötigt das Bibelheim von den Teilnehmern:

- Wenn Sie keine eigene Bettwäsche und/oder Handtücher mitbringen wollen, können Sie diese im Bibelheim kostenpflichtig bestellen. Bitte bis Woche vor Anreise mitteilen, dass wir Ihr Bett noch beziehen können
- Sie reisen später an oder zeitiger wieder ab? Geben Sie Bescheid, dass dies bei der Essensplanung berücksichtigt werden kann.
- Wir bitten Lebensmittelunverträglichkeiten oder Sonderkostwünsche mind. 2 Wochen vor Anreise uns mitzuteilen, dass wir diese beim Speiseplan berücksichtigen können. Infos zu unserem Essen und ein Formular für Sonderkost finden sie unter: www.bibelheim-kottengruen.de/sonderkost


Unser Haus ist nur für menschliche Gäste ausgelegt, daher können Haustiere nicht mitgebracht werden!

Gut zu wissen:

Folgendes ist im Bibelheim vorhanden:

- Fünf Kinderstühlchen /Vier Kinder Reisebetten
- Ein mobiler Wickeltisch
- Teeküche mit Wasserkocher, Kühlschrank und Mikrowelle
- Tischtennisplatte / Tischkicker
- Sauna (kostenpflichtig buchbar)
- Fußballplatz, Federballnetz, Volleyballnetz
- Kleine Auswahl von Gesellschaftsspielen
- Garten mit Kinderspielplatz
- Lagerfeuerplatz
- Beamer, Leinwand, Tonanlage, Flipchart

Kottengrün ist ein kleines Dorf, wir haben viel Wald in der Umgebung jedoch keine direkten Einkaufsmöglichkeiten im Ort. Ein kleiner Kiosk mit Eis, Süßigkeiten und Getränken steht im Speisesaal bereit, wenn Sie mehr benötigen können Sie dies bei der Anreise mitbringen oder beim Einkaufen in einer Nachbarstadt (Oelsnitz i.V., Schöneck, Falkenstein) besorgen.

Anz. Betten			Belegung am: _____				Anz.	
Komfort	Standard	Aufbettungen	Bettenplan Bibelheim Kottengrün				Bettwäsche	Handtücher
			Name (Alter Kinder) je Bett sowie gewünschte Anzahl Bettwäsche und Handtücher eintragen!					
			Zimmer im EG	Schlafmöglichkeiten "NEUBAU"				
2	2	0	Weisheit (01)	E.Bett		E.Bett		
				Bett Emp.		Bett Emp.		
1	1	0	Glaube (02)	Bett		WB oben		
1	1	0	Dankbarkeit (03)	Bett		WB oben		
1	1	0	Wahrheit (04)	Bett		WB oben		
				Bett Emp.		Bett Emp.		
2	2		Geduld (05)	E.Bett		E.Bett		
				Emp.Bett		Bett Emp.		
2		1	Liebe (06)	E.Bett		E.Bett		
				(KB/L)				
3	1	1	Demut (07)	E.Bett		E.Bett		
				Bett		WB oben		
2		1	 Hoffnung (08) (bar.frei)	E.Bett		E.Bett		
				(KB/L)				
2	1	1	Barmherzigkeit (09) KG (Souterrain)	Bett		Bett		
				SB oben		(KB/L)		

Zimmer im 1.OG			Schlafmöglichkeiten HAUS 1					
2			<u>Güte (10)</u>	Bett		Bett		
2			Freundlichkeit (11)	Bett		Bett		
1	1		Friede (12)	Bett		WB oben		
2			Freude (13)	E.Bett		E.Bett		
1	1		Gnade (14)	Bett		WB oben		
2			Treue (15)	E.Bett		E.Bett		

Zimmer im EG			Schlafmöglichkeiten Haus 2					
2	2		Zuversicht (16)	E.Bett		E.Bett		
				(KB/L)		(KB/L)		
Zimmer im 1.OG			Schlafmöglichkeiten Haus 2					
2	1		Geborgenheit (17)	E.Bett		E.Bett		
				(KB/L)				
2			Versöhnung A (18)	Bett		Bett		
1	1		Versöhnung B (19)	Bett		WB oben		

Zeichenerklärung: KB = Kinderbett möglich im Haus 4x vorhanden

WB = Wandelbett: stabiles Etagenbett über dem Bett

E.Bett= Bett einzeln oder zusammen als EHEBETT stellbar.

Bett Emp= Bett auf der Zimmerempore, über Treppe begehbar (Kinder ab 6Jahre)

L = LIEGE als Aufbettung ist möglich (zum Teil im Haus vorhanden - 4x)

33	14	7
	54	

Ferienwohnung (20) im KG Neubau			nach Absprache buchbar					
2			Schlafzimmer	Ehebett	/			
1	1		Kinderzimmer	Bett		WB oben		
		1		(KB,L)				
Hauskapazität: 33 ebenerdigen Betten, 14 Betten auf Empore oder Doppelstockbett sowie 7 Aufbettungen (KB/L) = 54 Schlafmöglichkeiten .								
3	1	1	Zusätzlich noch 5 Schaftmöglichkeiten in der Fewo = 59 Schlafmöglichkeiten					
		5						

Fotos unserer Zimmer finden Sie unter: www.bibelheim-kottengruen.de/zimmer



Christliches Gästehaus BIBELHEIM KOTTENGRÜN

www.bibelheim-kottengruen.de

Am Eimberg 4 08223 Werda OT Kottengrün

Telefon: 037463.88338

Mobil: 0163.2176694

Mail: post@bibelheimkottengruen.de

Informationen für Gäste

Welche Informationen benötigt das Bibelheim vor der Anreise von mir

- Wenn Sie keine eigene Bettwäsche und/oder Handtücher mitbringen wollen, können Sie diese im Bibelheim kostenpflichtig bestellen. Bitte vor Anreise mitteilen, dass wir Ihr Bett noch beziehen können (1 Woche vorher)
- Wir bitten Lebensmittelunverträglichkeiten oder Sonderkostwünsche mind. 2 Wochen vor Anreise uns mitzuteilen, dass wir diese beim Speiseplan berücksichtigen können. Infos zu unserem Essen und ein Formular für Sonderkost finden sie unter:
www.bibelheim-kottengruen.de/sonderkost
- Sie reisen später an oder zeitiger wieder ab? Geben Sie Bescheid, dass dies bei der Essensplanung berücksichtigt werden kann.
- Wenn Ihre Gruppe Einzelabrechnung vereinbart hat, können Sie bei uns in BAR oder mittels EC-Karte bezahlen. Eine Zahlung auf Rechnung ist in Ausnahmefällen auch möglich.

Gut zu wissen:

Folgendes ist im Bibelheim vorhanden:

- Fünf Kinderstühlchen / Vier Kinder Reisebetten /Ein mobiler Wickeltisch
- Teeküche mit Wasserkocher, Kühlschrank und Mikrowelle
- Tischtennisplatte / Tischkicker
- Sauna (kostenpflichtig buchbar)
- Fußballplatz, mobiles Federballnetz, Volleyballnetz
- Kleine Auswahl von Gesellschaftsspielen
- Tischkicker
- Garten mit Kinderspielplatz
- Lagerfeuerplatz
- Beamer, Leinwand, Tonanlage, Flipchart

Unser Haus ist nur für menschliche Gäste ausgelegt, daher können Haustiere nicht mitgebracht werden!

Kottengrün ist ein kleines Dorf, wir haben viel Wald in der Umgebung jedoch keine direkten Einkaufsmöglichkeiten im Ort. Ein kleiner Kiosk mit Eis, Süßigkeiten und Getränken steht im Speisesaal bereit, wenn Sie mehr benötigen können Sie dies bei der Anreise mitbringen oder beim Einkaufen in einer Nachbarstadt (Oelsnitz i.V., Schöneck, Falkenstein) besorgen.

Christliches Gästehaus BIBELHEIM KOTTENGRÜN



Herzlich Willkommen

Unser Haus befindet sich am Rande eines kleinen Ortes inmitten der idyllischen Mittelgebirgslandschaft des sächsischen Vogtlandes. Wir bieten Unterkunft und Vollverpflegung für Gruppenbelegungen und bei eigenen Freizeiten an. Für Ihr leibliches Wohl sorgt unsere hauseigene Küche. Unser Gästehaus eignet sich ideal für Freizeiten, Seminare, Tagungen und Erholung. Viele Gäste haben hier aus dem Wort Gottes neue Kraft geschöpft. Aus diesem Grund wird unser Haus traditionell als „Bibelheim“ bezeichnet. Es ist eine Oase, in der Sie zur Ruhe kommen, aufatmen und sich erholen können. Gönnen Sie sich bei uns einen Urlaub mit Gott.

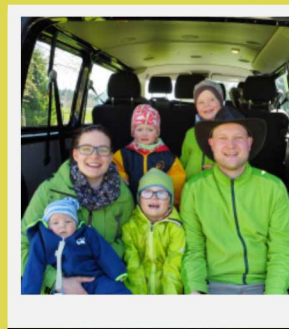
Wir freuen uns auf Ihren Besuch.

Ihre Familie Reißmann und Team

Unsere Freizeitangebote finden Sie unter:

www.bibelheim-kottengruen.de

Gern senden wir Ihnen auch unser Jahresprogramm zu.

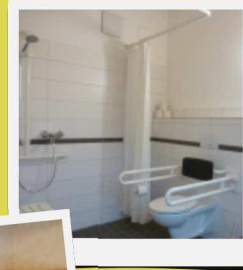




21 Gästezimmer mit 51 Betten

5x Standard DZ od. EZ
9x Komfort DZ
1x Dreibettzimmer
4x Vierbettzimmer
Ferienwohnung mit
2 Schlafzimmern

Ein DZ barrierefrei!



alle Zi. mit DU/WC



Komfort-DZ



Standard-DZ



Seminarraum (25)



Speisesaal (51)



Aufenthaltsraum (25)



Tagungsraum (51 Plätze)



Gebetsraum



Spielraum



Sauna



In Kottengrün finden Sie eine Kunstrasen-Fußballarena sowie ein Freibad. Zu unserem Haus gehört eine Spielwiese mit Fußball- und Volleyballfeld und einer Feuerstelle. Ein Spielplatz mit Schaukel, Kletternetz und Sandkasten sowie ein Freilandschach finden Sie direkt am Bibelheim.



Feuerstelle



Freilandschach

Individuelle Auszeit

Sie suchen einen Ort, um einige Tage Ihrem Alltag entfliehen zu können? Dann ist das Bibelheim Kottengrün genau das Richtige. Während anderer Gruppenbelegungen bieten wir Ihnen freie Zimmer mit Verpflegung an. Melden Sie sich an, genießen Sie die Gastfreundschaft und die wundervolle Natur rundum Kottengrün. Entspannen und tanken Sie neue Energie für Ihren Alltag.





4-Sterne* Ferienwohnung

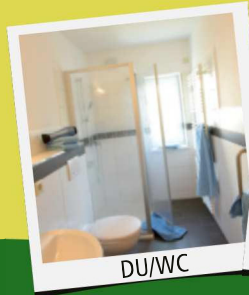
54 m² mit 2 Schlafzimmern, Wohnküche (Geschirrspüler, Herd, Backofen, TV) sowie DU/WC und Terasse.

Freie Termine finden Sie im Belegungsplan unter:
www.ferienwohnung-eimberg.de

Viele tolle Ausflugsmöglichkeiten finden Sie unter:
www.vogtland-tourismus.de



Göltzschtalbrücke



DU/WC



Terasse



Kinderschlafzimmer

*Klassifizierung des Deutschen Tourismusverbandes

Alle Infos, Freizeiten und Preise finden Sie unter:
www.bibelheim-kottengruen.de

**Christliches Gästehaus
 Bibelheim Kottengrün
 Am Eimberg 4
 08223 Werda OT Kottengrün**

Telefon: 037463.88338

Mobil: 0163.2176694 (Anfragen per WhatsApp/Telegram möglich)

Email: info@bibelheim-kottengruen.de



Gern können Sie unser Haus mit Ihrer Spende unterstützen:
 Bibelheim Kottengrün
 IBAN DE23 8705 8000 3577 0003 08
 BIC: WELADED1PLX



**SÄCHSISCHER
 GEMEINSCHAFTS
 VERBAND**

Wir gehören zum
 Landesverband Landeskirchlicher
 Gemeinschaften Sachsen e.V.
www.lkgsachsen.de