

Florian Söll (1950)

Florian laat zijn werken over mieren en hun hopen zien. Veel van de getoonde prenten zijn gemaakt in het atelier van het vakantiehuis in Zweden. Daar waren de talrijke mierenhopen aan de rand van het bos de aanzet tot zijn fascinatie. Florian is geïnteresseerd in de chaotische opbouw van de hoop zelf - een tekenuitdaging - soms met en soms zonder bewoners. Andere werken tonen de mieren in typische houdingen: hoe ze met elkaar communiceren, voor elkaar en voor voedsel en nakomelingen zorgen.

In de expositie presenteren we etsen en droge naald, linoleumsneden, tekeningen met potloden, kleurpotloden en krijt, evenals schilderijen met olieverf op karton of canvas.

Florian studeerde van 1968-72 in Berlijn. Hij werkte als tekenleraar, directeur van de jeugdkunstacademie in Keulen en in de lerarenopleiding. Als kunstenaar woont en werkt hij met zijn vrouw Beth Adams-Ray in het Ruhrgebied en in Zweden (bij Stockholm).

Bij de tentoonstelling verschijnt een kleine catalogus.

Lisanne Wepler (1980)

Lisannes artistieke motivatie is gebaseerd op de studie van de natuur - meestal zonder een foto als hulpmiddel. Op dit moment houdt ze zich vooral bezig met bomen in de stad voor de serie *Onze goede burens - boomportretten*.

De etsen hebben betrekking op bomen die bijvoorbeeld op de Begraafplaats Groenesteeg (de dikke oude beuk en de gesteunde treures) staan. Door directe observatie leert ze over de dynamische vorm van de boom zelf, maar ook over zijn leefgebied: zijn piepkleine en grotere bezoekers en hoe de bladeren, takken en geluiden veranderen met het weer. Enkele ontmoetingen zijn verborgen in de etsen.

Verschillende technieken dienen Lisanne ter vertaling van de boomvorm naar het grafische medium: met *verniss-mou* kan een spontane, schetsmatige indruk slagen; bij puur lijnets komt elke scherpe rimpel in de bast tot zijn recht.

Sinds 2018 leert Lisanne het etsen van de Leidse kunstenaar Burkhardt Söll, die al meer dan 50 jaar werkt als schilder, etser en componist. Samen met Burkhardt, Manuela du Bois-Reymond en Gregor J.M. Weber heeft Lisanne het kunstenaarscollectief *drukdrukpaint* opgericht.

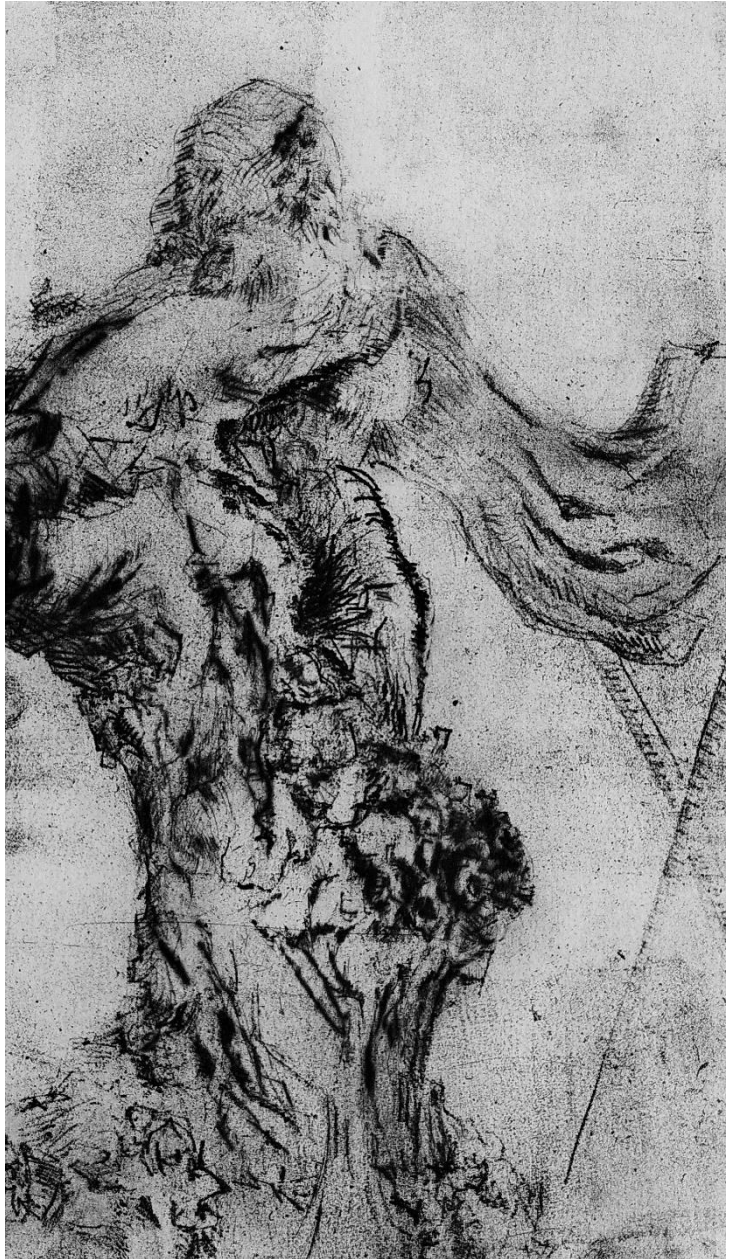
Tentoonstelling 2 – 4 september 2022

Opening 2 september, 16.00

za/zo 12-18.00, Evertsenstraat 115, Leiden



S  
O  
L  
L



W  
E  
P  
L  
E  
R