



LEWIS[®]

Plānbetona pārsegums

Iztur lielas slodzes un ir piemērots
jebkuram grīdas segumam

LEWIS[®] tehnoloģijas pamatideja – saglabājot monolītam betonam raksturīgās nestspējas, stabilitātes un ilgmūžības īpašības, radīt maksimāli plānu un vieglu konstrukciju, kura būtu piemērota koka siju pārsegumiem. LEWIS[®] bezdelīgastes formā veidotais profils sākotnēji izpilda paliekošā veidņa funkciju, bet pēc betona sacietēšanas nodrošina stiebrojuma funkciju. LEWIS[®] tehnoloģija nodrošina visas starpstāvu pārsegumiem nepieciešamās īpašības.

LEWIS[®] loksnes ir ideāla izvēle ēku renovācijai, rekonstrukcijai un jaunbūvei. Tās izmanto gan koka, gan tērauda sijām, kā arī ārējām ēku konstrukcijām, moduļu konstrukcijām un starpstāvu pārsegumiem.

Arvien pieaugošās prasības attiecībā uz skaņas izolāciju var izpildīt, lietojot kvalitatīvu triecienu skaņas izolāciju. To iespējams panākt tikai ar pilnīgu un efektīvu konstrukcijas elementu nodalīšanu skaņas pārnesei vietās. Šim nolūkam nepieciešams izveidot sistēmu ar optimālu apjomu un atsperīgumu. Piedāvājam CDM starplikas kombinācijā ar LEWIS[®] profilu, šāda konstrukcija sasniedz augstus skaņas izolācijas rezultātus.

Nestspēja



Stabils, piemērots
jebkuram grīdas
segumam

Ugunsdrošība



Nodrošina
ugunsizturību
60-120 minūtēm

Skaņas izolācija



Atbilstība
visaugstākajām skaņas
izolācijas prasībām

Ūdens necaurlaidība



Iespējams
apvienot ar
grīdas apsildi

Oficiālais pārstāvis Latvijā:

BALTIMEX

Progresīvas
tehnoloģijas

Pieredze

Rekonstrukcijās
un jaunbūvēs

Salienas iela 4, Piņķi, LV-2107

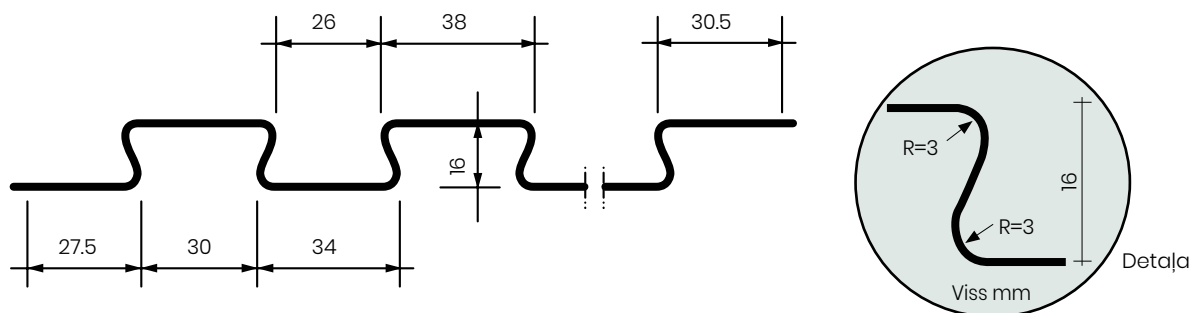
28818444

baltimex@baltimex.lv

www.baltimex.lv



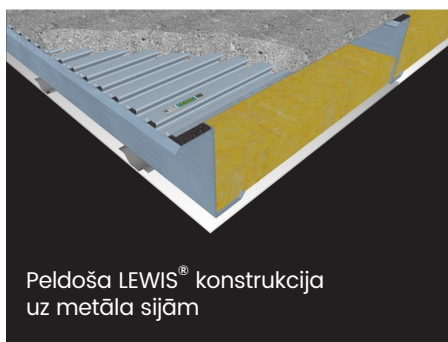
Standarta LEWIS® profils (izmēri mm)



Visizplatītākie LEWIS® pielietojuma piemēri



Konstrukcija augstām skaņas izolācijas prasībām



Peldoša LEWIS® konstrukcija uz metāla sijām



LEWIS® konstrukcija ar grīdas apsildi uz koka sijām

Vairāk informācijas vietnē www.baltimex.lv

LEWIS® tehniskie dati

| | |
|--------------------------------------------|--------------------------------------------------------------------------------|
| Loksnes platums | 630 mm |
| Lietderīgi nosedzošais platums | 580 mm |
| Loksnes garumi | 1220 / 1530 / 1830 / 2000 / 2500 mm |
| Tērauda biezums | 0,5 mm |
| Profila augstums | 16 mm |
| LEWIS® paneļa kopējais biezums | 16mm Lewis profils + 34mm smalkas frakcijas betons (stiprības klase C20/25) |
| LEWIS® paneļa nestspēja standarta gadījumā | 500 kg/m ² |
| Tērauda marka | S320GD + Z100 N-A-C pēc EN 10346 |

LEWIS® galerija

