

# MACELLERIA

Divise certificate per i professionisti della carne



# INDICE



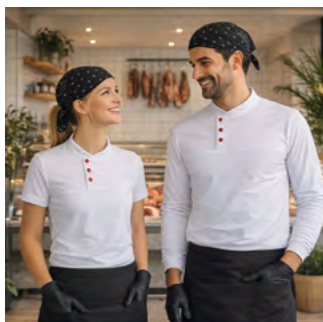
Camici  
03 -19



Pantaloni  
20 -31



Grembiuli  
32 -47



T-shirt- Polo  
48 -56



Berretti-DPI  
57 -64



Scarpe  
65 -68

## Info

Gli articoli contrassegnati in rosso identificano prodotti di nostra produzione, completamente personalizzabili in termini di colore e stile, per rispondere al meglio alle vostre esigenze.

I codici in nero, invece, si riferiscono ad articoli accuratamente selezionati, importati o distribuiti, per completare la nostra offerta.

# Camice Microfibra lavabile a 90 gradi

Camice in morbida microfibra assicura freschezza oltre che garantire comfort e praticità nell'uso quotidiano. Lavabile fino a 90°: Ideale per un'igiene profonda, mantiene l'aspetto impeccabile anche dopo numerosi lavaggi. Sterilizzabile in autoclave



## **FM064 Camice donna microfibra**

### **Taglie dalla XS alla XXL**

1 tasca lato cuore + 2 tasche laterali  
4 Bottoni in plastica  
100% Microfibra da 150 grammi mq  
Lavabile a 90 gradi

**Colore Disponibile :** 11 Bianco

## **FM063 Camice uomo microfibra**

### **Taglie dalla S alla XXXL**

1 tasca lato cuore + 2 tasche laterali  
4 Bottoni in plastica  
100% Microfibra da 150 grammi mq  
Lavabile a 90 gradi

**Colore Disponibile :** 11 Bianco

# Camice con Maniche Regolabili

Dotato di un innovativo sistema di regolazione delle maniche mediante un pratico bottone che consente di trasformare il camice da manica lunga a manica corta in pochi semplici passaggi. Questa funzionalità vi permette di adattare il vostro abbigliamento alle diverse temperature dell'ambiente lavorativo



## L347 Camice donna

### Taglie dalla XS alla XXL

Maniche regolabili con bottone che consente di trasformare il camice da manica lunga a manica corta  
Pattina anti impigliamento con 4 bottoni nascosti - 2 tasche laterali 17x21 cm - Martingala  
65% Poliestere - 35% cotone da 140 grammi mq - Lavabile a 60 gradi

## L348 Camice uomo

### Taglie dalla S alla XXXL

**Colori Disponibili:** 1104 Bianco/Royal 1105 Bianco/Rosso 1103 Bianco/Arancio 1106 Bianco/Giallo  
1109 Bianco/Verde 1126 Bianco Bordeaux

# Camice collo coreano maniche regolabili

Dotato di un innovativo sistema di regolazione delle maniche mediante un pratico bottone che consente di trasformare il camice da manica lunga a manica corta in pochi semplici passaggi. Questa funzionalità vi permette di adattare il vostro abbigliamento alle diverse temperature dell'ambiente lavorativo



## L435 Camice con Collo Coreano e Maniche regolabili

Unisex - Taglie dalla XS alla XXL

Maniche regolabili con bottone che consente di trasformare il camice da manica lunga a manica corta  
Collo Coreano - 5 Bottoni - 2 tasche laterali 17x21 cm - 1 tasca porta penna lato dx  
65% Poliestere - 35% Ccotone da 170 grammi mq - Lavabile a 60 gradi

Colori Disponibili: 1104 Bianco/Royal 1105 Bianco/Rosso 1109 Bianco/Verde

# Camice con Maniche Regolabili

Dotato di un innovativo sistema di regolazione delle maniche mediante un pratico bottone che consente di trasformare il camice da manica lunga a manica corta in pochi semplici passaggi. Questa funzionalità vi permette di adattare il vostro abbigliamento alle diverse temperature dell'ambiente lavorativo



## L354 Camice donna

### Taglie dalla XS alla XXL

Maniche regolabili con bottone che consente di trasformare il camice da manica lunga a manica corta  
Pattina anti impigliamento con 4 bottoni nascosti - 2 tasche laterali 17x21 cm - Martingala  
65% Poliestere - 35% Cotone da 140 grammi mq - Lavabile a 60 gradi

## L355 Camice uomo

### Taglie dalla S alla XXXL

Maniche regolabili con bottone che consente di trasformare il camice da manica lunga a manica corta  
Pattina anti impigliamento con 4 bottoni nascosti - 2 tasche laterali 17x21 cm - Martingala  
65% Poliestere - 35% Cotone da 140 grammi mq - Lavabile a 60 gradi

**Colori Disponibili:** 01 Blu Navy 03 Arancio 04 Royal 05 Rosso 06 Giallo 09 Verde  
11 Bianco 25 Beige 26 Bordeaux

# Camice con Maniche Regolabili

Dotato di un innovativo sistema di regolazione delle maniche mediante un pratico bottone che consente di trasformare il camice da manica lunga a manica corta in pochi semplici passaggi. Questa funzionalità vi permette di adattare il vostro abbigliamento alle diverse temperature dell'ambiente lavorativo



## L404 Camice donna

### Taglie dalla XS alla XXL

Maniche regolabili con bottone che consente di trasformare il camice da manica lunga a manica corta  
Pattina anti impigliamento con 4 bottoni nascosti - 2 tasche laterali 17x21 cm - Martingala  
65% Poliestere - 35% Cotone da 140 grammi mq - Lavabile a 60 gradi

## L403 Camice uomo

### Taglie dalla S alla XXL

Colore Disponibile: 2530 Beige /Marrone

# Camice con Patta Anti-Impigliamento

Realizzato con un tessuto morbido ma altamente resistente ti garantisce una notevole durata, anche dopo lavaggi industriali a 60 gradi, oltre ad essere un ottimo camice per tutte le attività lavorative - offre una buona protezione da piccoli spruzzi di sostanze corrosive, grazie alla trama fitta del tessuto.



## **L020 Camice professionale con patta anti-impigliamento**

**Unisex - Taglie dalla XS alla XXXXL**

2 tasche laterali 17x21 cm + 1 tasca lato cuore cm 12x13

Pattina antimpigliamento con 4 bottoni nascosti - Elastico ai polsi

65% Poliestere - 35% cotone da 200 grammi mq - Lavabile a 60 gradi

**Colori Disponibili :**

11 Bianco 09 Verde 26 Bordeaux 01 Blu Navy 02 Grigio 04 Royal 05 Rosso 08 Nero 25 Beige 30 Marrone

# Camice traspirante in cotone

Pensato per chi lavora ogni giorno a contatto con qualità e precisione, questo camice in cotone traspirante è la scelta ideale per il settore della macelleria. Realizzato con tessuto naturale di alta qualità, garantisce comfort anche durante le giornate più intense, mantenendo freschezza e libertà di movimento.



## **FM035 Camice Donna**

### **Taglie dalla XS alla XXL**

1 tasca lato cuore + 2 tasche laterali  
4 Bottoni in plastica - martingala posteriore  
100% cotone da 200 grammi mq.  
Lavabile a 40 gradi

**Colore Disponibile :** 11 Bianco

## **FM001 Camice Uomo**

### **Taglie dalla S alla XXXL**

1 tasca lato cuore + 2 tasche laterali  
4 Bottoni in plastica - martingala posteriore  
100% cotone da 200 grammi mq.  
Lavabile a 40 gradi

**Colore Disponibile :** 11 Bianco

# Camice con Cappuccio

Progettato per garantire igiene, praticità e comfort durante tutta la giornata lavorativa, il camice con cappuccio è la soluzione ideale per i professionisti del settore della macelleria.



## **FM030 Camice con cappuccio**

**Unisex - Taglie dalla XS alla XXXL**

Conforme alla normativa HACCP ( normativa di sicurezza per il settore alimentare)

Nessuna tasca esterna - 1 tasca interna - Elastico ai polsi

4 Bottoni a pressione inox con pattina antinpiagliamento

65% Poliestere 35% Cotone 200 gr - Lavabile a 60 gradi

# Casacca certificata Haccp per Macelleria

Nel lavoro quotidiano in macelleria, l'igiene non è solo una regola: è una responsabilità verso i clienti e verso la qualità del prodotto. La nostra casacca certificata HACCP nasce proprio da questa esigenza, offrendo un equilibrio perfetto tra sicurezza, praticità e comfort.



## **FM034 Casacca certificata HACCP**

**Unisex - Taglie dalla XS alla XXXL**

Collo a V - Costina ai polsi

Senza tasche esterne, 1 tasca interna

Spacchetti laterali per un maggiore comfort

65% Poliestere 35% Cotone 165 gr - Lavabile a 60 gradi

**Colori Disponibili** : 11 Bianco 25 Beige

# Casacca collo Coreano lavabile 90 gradi

Casacca con collo coreano in morbida microfibra assicura freschezza oltre che garantire comfort e praticità nell'uso quotidiano. Lavabile fino a 90°: Ideale per un'igiene profonda, mantiene l'aspetto impeccabile anche dopo numerosi lavaggi. Sterilizzabile in autoclave



## **FM045 Casacca Resistente ai Lavaggi ad Alte Temperature**

**Unisex - Taglie dalla XS alla XXXL**

Tessuto che non necessita di essere stirato

2 tasche laterali

Microfibra in 100% poliestere da 150 grammi mq - Lavabile a 90 gradi

# Casacca Professionale Bottoni a Pressione

Una casacca pensata per chi lavora ogni giorno con precisione, ritmo e standard igienici elevati. Realizzata con tessuti di alta qualità, è progettata per sopportare lavaggi frequenti ad alte temperature senza perdere forma, colore o struttura.



## FM011 Casacca Donna

### Taglie dalla XS alla XXL

7 Bottoni a Pressione in Acciaio Inox  
1 tasca laterale + 1 lato cuore  
65% Poliestere - 35% cotone da 200 gr.mq  
Lavabile a 60 gradi

Colore Disponibile : 11 Bianco

## FM010 Casacca Uomo

### Taglie dalla S alla XXL

7 Bottoni a Pressione in Acciaio Inox  
1 tasca laterale + 1 lato cuore  
65% Poliestere - 35% cotone da 200 gr.mq  
Lavabile a 60 gradi

Colore Disponibile : 11 Bianco

# Casacca Con Cerniera Lunga

La cerniera lunga frontale consente una vestibilità rapida e comoda, facilitando le operazioni quotidiane e assicurando una chiusura sicura durante il lavoro. Il design è studiato per offrire massima libertà di movimento.



## FM017 Casacca Donna

### Taglie dalla XS alla XXL

Cerniera per una vestibilità facile e veloce

2 tasche laterali + 1 lato cuore

65% Poliestere - 35% cotone da 170 gr. mq

Lavabile a 60 gradi

## FM018 Casacca Uomo

### Taglie dalla S alla XXXL

Cerniera per una vestibilità facile e veloce

2 tasche laterali + 1 lato cuore

65% Poliestere - 35% cotone da 170 gr. mq

Lavabile a 60 gradi

# Casacca Zip lavabile 90 gradi

Casacca zip in morbida microfibra assicura freschezza oltre che garantire comfort e praticità nell'uso quotidiano. Lavabile fino a 90°: Ideale per un'igiene profonda, mantiene l'aspetto impeccabile anche dopo numerosi lavaggi. Sterilizzabile in autoclave



## FM061 Casacca Resistente ai Lavaggi ad Alte Temperature

Unisex - Taglie dalla XS alla XXXL

Tessuto che non necessita di essere stirato

2 tasche laterali

Microfibra in 100% poliestere da 150 grammi mq - Lavabile a 90 gradi

Colori Disponibili : 11 Bianco 09 Verde 10 Celese 12 Verde Lime 26 Bordeaux 32 Antracite

# Giacca Chef per Macelleria

Il design richiama lo stile professionale delle cucine, ma è adattato alle esigenze specifiche del lavoro in macelleria: tessuti facili da lavare, alta resistenza alle macchie e finiture curate per un aspetto sempre ordinato e professionale.



## **L210 Giacca Donna**

### **Taglie dalla S alla XL**

1 tasca portapenne sulla manica sinistra  
65% Poliestere 35 % cotone da 200 gr mq  
Lavabile a 60 gradi

## **L209 Giacca Uomo**

### **Taglie dalla S alla XXXL**

1 tasca portapenne sulla manica sinistra  
65% Poliestere 35 % cotone da 200 gr mq  
Lavabile a 60 gradi

# Giacca Chef per Macelleria

Il design richiama lo stile professionale delle cucine, ma è adattato alle esigenze specifiche del lavoro in macelleria: tessuti facili da lavare, alta resistenza alle macchie e finiture curate per un aspetto sempre ordinato e professionale.



## L008 Giacca Chef a Manica corta

**Unisex - Taglie dalla XS alla XXXXL**

Senza tasche a norma Haccp

65% Poliestere 35 % cotone da 200 gr mq

Lavabile a 60 gradi

I bottoni si possono scegliere nel colore che si preferisce

**Colori Disponibili** : 11 Bianco 08 Nero

# Giacca Chef per Macelleria

Il design richiama lo stile professionale delle cucine, ma è adattato alle esigenze specifiche del lavoro in macelleria: tessuti facili da lavare, alta resistenza alle macchie e finiture curate per un aspetto sempre ordinato e professionale.



## L207 Giacca Donna

### Taglie dalla S alla XL

1 tasca portapenne sulla manica sinistra

1 tasca a filetto lato cuore

65% Poliestere 35 % cotone da 200 gr mq

Lavabile a 60 gradi

## L206 Giacca Uomo

### Taglie dalla S alla XXXL

1 tasca portapenne sulla manica sinistra

1 tasca a filetto lato cuore

65% Poliestere 35 % cotone da 200 gr mq

Lavabile a 60 gradi

# Giacca Professionale Bottoni a Pressione

Una giacca pensata per chi lavora ogni giorno con precisione, ritmo e standard igienici elevati. Realizzata con tessuti di alta qualità, è progettata per sopportare lavaggi frequenti ad alte temperature senza perdere forma, colore o struttura.



## L437 Giacca Donna

**Taglie dalla XS alla XXL**  
10 Bottoni a Pressione in Acciaio Inox  
1 portapenna su manica sx  
100% cotone da 200 grammi mq.  
Lavabile a 40 gradi

**Colori Disponibili :** 11 Bianco 08 Nero

## L439 Giacca Uomo

**Taglie dalla S alla XXXL**  
10 Bottoni a Pressione in Acciaio Inox  
1 portapenna su manica sx  
100% cotone da 200 grammi mq.  
Lavabile a 40 gradi

**Colori Disponibili :** 11 Bianco 08 Nero

# Pantaloni Impermeabili per Macelleria

Il tessuto in nylon impermeabile garantisce una protezione affidabile contro l'umidità e gli schizzi d'acqua, la fodera interna in 100% cotone assicura un comfort e una alta traspirabilità.



## **BC233 Pantaloni Impermeabili per Macelleria**

**Taglie dalla XS alla XXXL**

2 tasche laterali + 1 posteriore chiusa con velcro

7 passanti in vita - chiusura con zip e bottone - Regolatore elastico in vita

Caviglie con velcro

Tessuto Esterno Nylon impermeabile - fodera interna 100% cotone - Lavabile a 60 gradi

# Pantaloni per macelleria sale e pepe

Realizzato con materiali di alta qualità, il nostro pantalone “Sale e Pepe” è resistente e durevole. Il tessuto è progettato per resistere alle macchie garantendo che tu possa affrontare qualsiasi sfida lavorativa con tranquillità.



## **L392 Pantaloni per macelleria sale e pepe**

**Modello unisex - taglie da XS alla XXXL**

2 tasche laterali ed elastico in Vita

65% Poliestere - 35% cotone da 200 grammi mq

Disegno del tessuto con un motivo costituito da piccoli punti

Lavabile a 60 gradi

# Pantalone con pettorina regolabile

Dotate di numerosi dettagli tecnici, tra cui tasche multiple, ideali per tenere a portata di mano gli accessori indispensabili per il tuo lavoro. Le bretelle regolabili assicurano una vestibilità comoda e personalizzata, mentre materiali di alta qualità garantiscono una durata e una resistenza nel tempo



## L085 Pantalone con pettorina regolabile

**Modello Unisex - taglie dalla XS alla XXL nel colore 01 Blu Navy XXXL**

Tasca su pettorina chiusa con zip cm 19×17 - 2 multitasche su gamba

Bretelle in tessuto + elastico e moschettone regolatore in plastica

65% Poliestere - 35% cotone da 200 gr.mq - Lavabile a 60 gradi - non restringe e non scolora

**Colori Disponibili :**

11 Bianco 01 Blu Navy 03 Aranci 04 Royal 05 Rosso 08 Nero 09 Verde 02 Grigio

# Pantalone Impermeabile per Cella Frigo

Pantalone Impermeabile doppio strato appositamente realizzato per chi lavora in ambienti freddi e umidi. Questo capo d'abbigliamento è progettato per offrire comfort e protezione ottimali, garantendo al contempo massima libertà di movimento.



## **BC129 Pantalone impermeabile e protezione freddo fino a meno 5 gradi**

**Unisex Taglie dalla XS alla XXXL**

A norma HACCP

2 tasche laterali - Coulisce in vita - Velcro alle caviglie

Tessuto esterno Nylon impermeabile - interno foderato in Pile 350 gr mq -Lavabile a 60 gradi

**Colori Disponibili :**

11 Bianco 01 Blu Navy

# Pantalaccio Estivo - Unisex -

Questo Pantalone è nato per soddisfare le esigenze di chi lavora nelle Macellerie e significa che è stato attentamente progettato per garantire gli standard più elevati di sicurezza alimentare. Prodotto certificato UNI EN ISO 13688:2013 + HACCP



## **FM036 Pantalaccio Estivo resistente macchie**

**Modello unisex - taglie da XS alla XXXXL**

2 tasche laterali chiuse con velcro

Elastico in Vita e coulisse

Prodotto certificato UNI EN ISO 13688:2013 + HACCP

65% Poliestere 35% Cotone 190 gr - Lavabile a 60 gradi

# Pantalone Microfibra Lavabile a 90 Gradi

Lavabile fino a 90°: Ideale per un'igiene profonda, mantiene l'aspetto impeccabile anche dopo numerosi lavaggi. Sterilizzabile in autoclave: Garantisce la sterilizzazione a 121°C con ciclo delicato. Trattabile con candeggina: Resisten-  
te a trattamenti igienizzanti,



## **FM046 Pantaloni resistenti alle macchie e lavabile a 90 gradi**

**Modello unisex - taglie da XS alla XXXL**

Tessuto che non necessita di essere stirato

2 tasche laterali con patta e velcro - Elastico in Vita e coulisse

Microfibra in 100% poliestere da 150 grammi mq

Lavabile a 90 gradi

**Colori Disponibili :** 11 Bianco 01 Blu Navy 32 Antracite

# Pantalaccio Invernale Unisex

Composto da due strati distinti per offrire la massima protezione e durata. La parte esterna è realizzata in un resistente tessuto misto poliestere progettato per resistere agli strappi. La parte interna del pantalone è realizzata in morbido cotone per un efficace isolamento termico



## L543 Pantalaccio Invernale doppio strato

**Modello unisex - taglie da XS alla XXXL**

2 tasche chiuse con velcro a norma Haccp

Elastico in Vita e coulisse - Elastico alle caviglie

Tessuto esterno : 65% Poliestere - 35% cotone da 240 grammi mq - Tessuto interno : 100% cotone da 180 gr- mq - Lavabile a 60 gradi

# Pantalone classico per Addetti al banco Carni

Realizzato con un tessuto altamente resistente, è progettato per sopportare lavaggi ad alte temperature (fino a 90°C) senza perdere qualità o forma. Inoltre, la sua composizione innovativa lo rende anti-stiro, permettendoti di risparmiare tempo e avere sempre un look impeccabile.



## L549 Pantalone classico per Addetti al banco Carni

### Taglie dalla 42 alla 62 con Vestibilità classica e confortevole

Questo pantalone viene trattato con amido per mantenere la forma e la rigidità durante la produzione e il trasporto. Il lavaggio aiuta a rimuovere questi trattamenti, rendendo il tessuto più morbido e confortevole da indossare. - Non necessita di essere stirato

Tessuto in Microfibra Work 100% Poliestere da 210 grammi mq Lavabile a 90 gradi  
2 tasche laterali, 7 passanti in vita e foderato sulle gambe e nelle parti sensibili

Colore Disponibile: 08 Nero

# Pantalone multitasche estivo Unisex

Il pantalone multitasche è realizzato in tessuto misto cotone di alta qualità, studiato per garantire resistenza e durata anche dopo frequenti lavaggi fino a 60°. Il materiale leggero e confortevole assicura libertà di movimento durante tutta la giornata, rendendolo ideale per chi lavora in contesti dinamici



## **L561 Pantalone multitasche estivo**

**Modello unisex - taglie da S alla XXXL**

2 tasche laterali -

Elastico in Vita e coulisse

2 tasche con patte sulle gambe

65% Poliestere - 35% Cotone da 200 gr - Lavabile a 60 gradi

# Pantalaccio in Cotone

Questo pantalone unisce praticità e comfort. La vestibilità impeccabile e la coulisse in vita assicurano libertà di movimento e comodità per tutto il giorno. Realizzato in cotone di alta qualità, è traspirante e resistente. Dotato di due tasche anticaduta sulle gambe, offre funzionalità e stile in ogni situazione.



## L393 Pantalaccio in Cotone

**Modello Unisex - taglie dalla XS alla XXXL**

2 tasche laterali Anticaduta - Elastico in Vita e coulisse

A norma UNI EN ISO 13688:2013 + OEKO-TEX

100% cotone da 200 grammi mq. - Lavabile a 40 gradi

**Colori Disponibili :**

11 Bianco 01 Blu Navy 04 Royal 05 Rosso 08 Nero 26 Bordaux 02 Grigio

# Pantalaccio in Microfibra lavabile a 90 gradi

Lavabile fino a 90°: Ideale per un'igiene profonda, mantiene l'aspetto impeccabile anche dopo numerosi lavaggi. Sterilizzabile in autoclave: Garantisce la sterilizzazione a 121°C con ciclo delicato. Trattabile con candeggina: Resistente a trattamenti igienizzanti, assicurando la massima sicurezza contro batteri e virus.



## **FM077 Pantalone lavabile a 90 gradi in microfibra**

### **Modello Unisex - taglie dalla XS alla XXXL**

Tessuto che non necessita di essere stirato

2 tasche laterali - Elastico in Vita

Microfibra in 100% poliestere da 150 gr. mq - Lavabile a 90 gradi

### **Colori Disponibili :**

11 Bianco 01 Blu Navy 08 Nero 26 Bordaux 51 Prugna 32 Antracite 23 Turchese 12 Verde Lime  
09 Verde 07 Fuxia

# Pantalone invernale in soft shell

Il pantalone in soft shell rappresenta una soluzione moderna e funzionale per lavorare in ambienti freddi e impegnativi, garantisce protezione dal vento e freddo. La sua capacità idrorepellente protegge dagli agenti atmosferici, mantenendo la sensazione di asciutto anche in presenza di umidità.



## **BC090 Pantalone invernale in soft shell**

### **Modello unisex - taglie da XS alla XXXL**

Idrorepellente e antimacchia - Profili riflettenti su ginocchia  
95% Poliestere - 5% Spandex da 350 gr. mq - Lavabile a 60 gradi  
Regolatore elastico in vita e 5 passanti - 2 tasche laterali con zip  
Ginocchiera in Rip Stop (Antistrappo) - 1 tasca posteriore con patta in Rip Stop

**Colori Disponibili :** 11 Bianco 08 Nero 01 Blu Navy

# Grembiuli Professionali Antimacchia

Pensato per chi lavora ogni giorno a contatto con materie prime importanti, il grembiule della Linea Antimacchia Macelleria unisce funzionalità, resistenza ed estetica professionale. Realizzato con tessuti tecnici di alta qualità, è progettato per respingere liquidi e macchie, mantenendo un aspetto pulito e ordinato



## L480 Grembiuli Professionali Antimacchia

Misura unica cm 63x86

Laccio lungo cm 125 - 1 tasca laterale cm 16x15

Regolatore in metallo sul collo

65% Poliestere 35% Cotone da 170 gr - Tessuto antimacchia ad alte prestazioni

Colori Disponibili: 05 Rosso 11 Bianco

# Grembiuli Professionali Impermeabili

Grembiule impermeabile offre una protezione affidabile da acidi, alcali ed oli. Progettato pensando alla comodità e alla praticità, Il nodo anti-aggrovigliamento assicura un fissaggio sicuro intorno alla vita, evitando fastidiosi grovigli e garantendo una vestibilità comoda e regolabile per tutte le taglie.



## **L522 Grembiuli per macellaio impermeabili**

### **Modello Unisex - Misura Unica cm 67x97**

Tessuto impermeabile e rinforzato - Finitura di protezione chimica, protegge da acidi, alcali ed oli.  
Nodo anti aggrovigliamento per un fissaggio sicuro  
70% PVC, 30% Poliestere 880 gr. Lavabile a 60 gradi

**Colore Disponibile:** 11 Bianco

# Grembiuli Professionali Impermeabili

Se sei alla ricerca di un grembiule che unisca praticità, resistenza e comfort, il nostro grembiule in nylon impermeabile e idrorepellente è ciò di cui hai bisogno. Progettato specificamente per professionisti del settore Macelleria



## L523 Grembiuli colorati e impermeabili

### Modello Unisex - Misura Unica cm 95x73

Finitura in tessuto resistente all'acqua, le gocce d'acqua si allontanano dalla superficie del tessuto  
Colletto regolabile per una sicura vestibilità Nodo anti aggrovigliamento per un fissaggio sicuro  
100% Nylon impermeabile 260 gr - Laccio da cm 90 - Lavabile a 60 gradi

Colori Disponibili: 05 Rosso 01 Blu Navy

# Grembiuli in misto cotone

Nel lavoro quotidiano di macelleria, ogni dettaglio conta. I nostri grembiuli in misto cotone sono progettati per offrire la perfetta combinazione tra resistenza e comfort, garantendo protezione e libertà di movimento durante tutte le fasi di lavorazione.



## **L386 Grembiuli in misto cotone da 200 gr**

**Modello Unisex - Misura Unica cm 59x78**

Laccio cm 70 - tasca laterale cm 16x15

65% Poliestere - 35% Cotone da 200 gr - Lavabile a 60 gradi

**Colori Disponibili:** 11 Bianco 01 Blu Navy 03 Arancione 04 Royal 05 Rosso 06 Giallo 08 Nero 09 Verde 26 Bordeaux

# Grembiuli a Camice

Presentiamo il nostro grembiule innovativo, progettato specificamente per gli operatori del settore alimentare. Con una forma estetica che ricorda un camice e la praticità di un grembiule, questo prodotto offre il massimo comfort e funzionalità per chi lavora in cucine, aziende alimentari e attività di macelleria.



## L359 Grembiuli a Camice

**Misura A:** Persone alte dai 155 ai 180 cm

**Misura B:** Persone alte dai 181 ai 187 cm

5 bottoni, 2 tasche laterali cm 16x16 Cinturino comfort sul collo in ecopelle

100% Poliestere da 170 grammi mq - non necessita di essere stirato - Lavabile a 60 gradi

**Colori Disponibili:** 1104 Bianco/Royal 1105 Bianco/Rosso 1103 Bianco/Arancio 1106 Bianco/Giallo 1109 Bianco/Verde 1126 Bianco/Bordeaux

# Grembiule Rustico per Macelleria

Realizzato con un tessuto di alta qualità, stampato con un elegante motivo a piccoli quadri, progettato per resistere all'usura e ai lavaggi frequenti. Mantiene la sua forma e i colori vivaci anche dopo numerosi lavaggi ad alte temperature, assicurando sempre un aspetto professionale



## **L158 Grembiule Rustico per Macelleria**

**Unisex - Taglia unica - dimensione cm 62x87**

Laccio lungo cm 70 -

1 tasca laterale cm 16x15

70% Cotone - 30% Poliestere da 200 gr - Lavabile a 60 gradi

**Colori Disponibili:** 05 Rosso 06 Giallo 09 Verde

# Grembiule per Macelleria lavabile a 60 gradi

Il nostro grembiule è realizzato con un tessuto speciale che mantiene un aspetto impeccabile senza bisogno di essere stirato, risparmiando tempo prezioso. Questo significa che potrai concentrarti sul tuo lavoro senza preoccuparti di pieghe e stropicciature



## **L055 Grembiule Donna**

**Misura unica - cm 78x100**

100% Poliestere da 170 grammi mq - non necessita di essere stirato - Lavabile a 60 gradi

## **L046 Grembiule Uomo**

**Misura unica - cm 94x114**

**Colori Disponibili:** 11 Bianco 01 Blu Navy 03 Arancione 04 Royal 05 Rosso 06 Giallo 08 Nero 09 Verde  
26 Bordeaux 12 Verde Lime 30 Marrone 02 Grigio 07 Fuxia

# Grembiuli Professionali Antimacchia

Realizzato con materiali tecnici di alta qualità, il tessuto è trattato per respingere lo sporco e facilitare la pulizia, mantenendo un aspetto sempre ordinato e professionale. La struttura robusta assicura lunga durata anche in caso di utilizzo intensivo, tipico dell'ambiente di lavoro in macelleria



**L482 Grembiuli Donna**  
Misura Unica - Dimensione cm 58x73

**L483 Grembiule Uomo**  
Misura Unica - Dimensione cm 86x65

Antimacchia che rende il capo refrattario allo sporco e idrorepellente.  
60% Cotone - 40% Poliestere da 350 gr - Lavabile a 40 gradi  
Tasche e inserti in Ecopelle - Lacci da cm 70  
Bretella rinforzata con doppio regolatore in metallo  
Tasca centrale cm 32x20 - Rinforzi antistrappo in metallo

# Grembiuli Professionali Antimacchia Jeans

Realizzato con materiali tecnici di alta qualità, il tessuto è trattato per respingere lo sporco e facilitare la pulizia, mantenendo un aspetto sempre ordinato e professionale. La struttura robusta assicura lunga durata anche in caso di utilizzo intensivo, tipico dell'ambiente di lavoro in macelleria



## **L453 Grembiule Uomo**

Misura Unica - Dimensione cm 86x65

## **L456 Grembiule Donna**

Misura Unica - Dimensione cm 58x73

Antimacchia che rende il capo refrattario allo sporco e idrorepellente.

Jeans elasticizzato da 5 Once - 98% Cotone 2% Licra - Lavabile a 40 gradi

Tasche e inserti in Ecopelle - Lacci da cm 70

Bretella rinforzata con doppio regolatore in metallo

Tasca centrale cm 32x20 - Rinforzi antistrappo in metallo

# Grembiuli Professionali Antimacchia Canapa

Realizzato con materiali tecnici di alta qualità, il tessuto è trattato per respingere lo sporco e facilitare la pulizia, mantenendo un aspetto sempre ordinato e professionale. La struttura robusta assicura lunga durata anche in caso di utilizzo intensivo, tipico dell'ambiente di lavoro in macelleria



## **L425 Grembiule Uomo**

Misura Unica - Dimensione cm 86x65

## **L426 Grembiule Donna**

Misura Unica - Dimensione cm 58x73

Antimacchia che rende il capo refrattario allo sporco e idrorepellente.

Simil Canapa 100% Poliestere da 350 gr- Lavabile a 40 gradi

Tasche e inserti in Ecopelle - Lacci da cm 70

Bretella rinforzata con doppio regolatore in metallo

Tasca centrale cm 32x20 - Rinforzi antistrappo in metallo

# Gilet a Grembiule in Antimacchia

Il design senza taglie lo rende estremamente versatile: si indossa come un grembiule e si adatta comodamente a diverse corporature, assicurando libertà di movimento e praticità in ogni situazione. Perfetto per un utilizzo intensivo, è progettato per durare nel tempo



**L432 Gilet Donna**  
Misura Unica -

**L416 Gilet Uomo**  
Misura Unica

Antimacchia che rende il capo refrattario allo sporco e idrorepellente.  
40% Poliestere 33% Cotone 20% Viscosa 7% Lino da 350 gr - Lavabile a 40 gradi  
Tasche e inserti in Ecopelle  
Doppio regolatore in metallo  
2 tasche laterali

# Grembiule Con Bretella in Ecopelle

Pensato per chi lavora con passione e precisione, questo grembiule con bretella in ecopelle unisce resistenza, funzionalità ed estetica professionale. Realizzato con materiali di alta qualità, garantisce una protezione efficace contro schizzi, macchie e usura quotidiana, mantenendo sempre un aspetto curato e ordinato.



## **E060 Grembiule con Bretella in ecopelle**

**Modello Unisex - Taglia Unica - cm 70x85**

2 tasche laterali con bottoni cm 20x15 - Anelli in metallo per bretella

Bretella regolabile in ecopelle

65% poliestere 35% cotone 240 gr - Lavabile a 60 gradi

**Colori Disponibili:** 25 Beige 32 Antracite

# Grembiule Chef Carni

Pratico, resistente e confortevole, il nostro grembiule è pensato per offrire la massima protezione durante il lavoro quotidiano. Realizzato con materiali di qualità, protegge da schizzi e umidità garantendo libertà di movimento e facilità di pulizia



## **E002 Grembiule Chef Carni**

### **Modello Unisex - Misura unica cm 67x78**

Fascia in vita rinforzata e 2 lacci lunghi da cm 125

6 bottoni antipanico a Funghetto (come quelli delle giacche cuoco)

65% poliestere 35% cotone 240 gr - Lavabile a 60 gradi

# Grembiule Nero con tasche in Ecopelle

Il colore nero conferisce un aspetto pulito e professionale, ideale per mantenere un'immagine ordinata anche durante le fasi più intense del lavoro. Il tessuto resistente è studiato per durare nel tempo, sopportando lavaggi frequenti senza perdere forma o colore



## **E123 Grembiule Nero con tasche in ecopelle**

**Modello Unisex - Taglia Unica - cm 70x85**

Tessuto 65% Poliestere-35% Cotone da 240gr - Lavabile a 40 gradi

Tasche e inserti in Ecopelle - Rinforzi in metallo

Tasca centrale cm 41x16 con gancio porta attrezzi

Tasca piccola cm 13x14 - Laccio da 70 cm

# Elegante Grembiule gessato

Dona al tuo staff un'immagine professionale e curata con il nostro grembiule gessato, pensato appositamente per macellerie e attività alimentari che vogliono distinguersi con stile. Il motivo gessato conferisce un tocco classico ed elegante, ideale per ambienti dove l'attenzione al dettaglio fa la differenza



## **L044 Elegante Grembiule gessato per staff Macelleria**

**Modello Unisex - Taglia Unica - cm 79x104**

4 bottoni e 2 tasche laterali cm 17x25, laccio cm 70

100% Poliestere da 170 grammi mq - non necessita di essere stirato - Lavabile a 60 gradi

**Colori Disponibili:** 01 Blu Navy 08 Nero 26 Bordeaux 30 Marrone

# Grembiule in microfibra lavabile 90 gradi

Offre una protezione efficace contro macchie, liquidi e schizzi, mantenendo un aspetto sempre ordinato anche dopo un utilizzo intensivo. La sua superficie trattata facilita la rimozione dello sporco, mentre la possibilità di lavaggio fino a 90°C garantisce un'igienizzazione profonda, ideale per rispettare gli standard Haccp



## **E130 Grembiuli Donna**

Misura unica - cm 78x100

## **E122 Grembiule Uomo**

Disponibile in 2 misure:

**A - per persone alte dai 160 a 183 cm**

**B - per persone alte dai 184 a 195 cm**

Microfibra 100% poliestere da 200 grammi mq. - Lavabile a 90 gradi -No Stiro

**Colori Disponibili:** 08 Nero 05 Rosso

# Polo Chef Bianca per Macellaio

Pensata per garantire igiene, comfort e professionalità, questa polo bianca a manica corta è ideale per operatori del settore alimentare, in particolare per macellerie e laboratori di lavorazione carni. Realizzata in tessuto di alta qualità, assicura traspirabilità e resistenza anche durante un utilizzo intensivo



## **P025 Polo Manica Corta**

**Unisex taglie dalla XS alla XXXL**

3 Bottoni a funghetto antipanico - Conforme alla normativa HACCP

Doppio strato protettivo di tessuto sul petto - 100% cotone piquet da 180 grammi mq.

Lavabile a 40 gradi

## **P032 Polo Manica Lunga**

**Unisex taglie dalla XS alla XXXL**

**Colori Disponibili:** 11 Bianco - il colore del bottone si può scegliere ( disponibili 15 colori )

# Polo Chef Nera per Macellaio

Pensata per garantire igiene, comfort e professionalità, questa polo nera a manica corta è ideale per operatori del settore alimentare, in particolare per macellerie e laboratori di lavorazione carni. Realizzata in tessuto di alta qualità, assicura traspirabilità e resistenza anche durante un utilizzo intensivo



## **P037 Polo Manica Corta**

**Unisex taglie dalla XS alla XXXL**

3 Bottoni a funghetto antipanico - Conforme alla normativa HACCP

Doppio strato protettivo di tessuto sul petto - 100% cotone piquet da 180 grammi mq.

Lavabile a 40 gradi

## **P036 Polo Manica Lunga**

**Unisex taglie dalla XS alla XXXL**

**Colori Disponibili:** 08 Nero - il colore del bottone si può scegliere ( disponibili 15 colori )

# Polo in Piquet con collo coreano

Pensata per coniugare praticità e stile, la polo con collo coreano è la scelta ideale per lo staff di macelleria che desidera un'immagine curata senza rinunciare al comfort. Il design essenziale è valorizzato dal raffinato collo coreano, che dona un tocco distintivo e moderno alla divisa da lavoro.



## **P050 Polo Uomo**

Unisex taglie dalla S alla XXXL

## **P051 Polo donna**

Taglie dalla S alla XXL

Collo Coreano, 3 bottoni Tessuto piquet: 95% Cotone - 5% lycra da 180 gr/mq - Lavabile a 40 gradi  
Certificato OEKO-Tex - Produzione Italia

**Colori Disponibili:** 08 Nero 11 Bianco 05 Rosso 04 Royal 01 Blu Navy

# Maglietta in cotone Uomo-Donna

Pensata per chi lavora con passione e precisione, questa maglietta per staff di macelleria unisce comfort, resistenza e un'immagine professionale impeccabile. Realizzata in cotone di alta qualità, garantisce traspirabilità anche durante le giornate più intense



## **BC163 Maglietta Uomo**

Taglie dalla S alla XXXL  
Taglie dalla XS alla XXXXL  
(Nero - Blu Navy - Bianco)

## **C173 Maglietta donna**

Taglie dalla S alla XXL

100% cotone da 150 grammi mq. Lavabile a 40 gradi  
**Disponibile in 15 Colori**

# Polo Unisex in cotone

Il logo aziendale ricamato o stampato aggiunge un tocco distintivo, rafforzando l'identità del tuo brand e trasmettendo fiducia e professionalità ai clienti. Perfetta per tutto lo staff, questa polo rappresenta una soluzione pratica e raffinata per mantenere un'immagine coordinata e ordinata.



## **B500 Polo in cotone con logo aziendale**

**Modello Unisex - Taglie dalla XS alla XXXL**

Tessuto piquet 100% cotone da 180 grammi - Lavabile a 40 gradi  
Collo in costina con 3 bottoni

# Polo elasticizzata Unisex certificata haccp

Pensata per chi lavora ogni giorno a contatto con alimenti freschi, la nostra polo elasticizzata a norma HACCP unisce igiene, comfort e resistenza in un unico capo professionale. Ideale per macellerie, laboratori di lavorazione carni e ambienti di macello, garantisce libertà di movimento e massima praticità



## **P057 Polo elasticizzata a norma HACCP per Macelleria**

**Modello Unisex - Taglie dalla XS alla XXXL**

Piquet Elasticizzato 96% cotone 4% Elastame da 180 grammi mq - Lavabile a 40 gradi  
A norma Haccp -collo coreano - senza bottoni

**Colore Disponibile:** 11 Bianco

# Polo in Piquet certificata haccp

Comodità e sicurezza si incontrano nelle nostre polo da uomo certificate HAC-CP, pensate appositamente per l'abbigliamento da macellaio. Progettate per garantire il massimo comfort durante tutta la giornata lavorativa, sono realizzate con materiali resistenti e traspiranti



## **BC208 Polo Uomo**

Taglie dalla S alla XXXL

## **BC209 Polo donna**

Taglie dalla XS alla XXL

Senza bottoni - chiusura con velcro -Certificata haccp - Produzione Italia  
Tessuto piquet 100% cotone da 180 grammi lavabile a 40 gradi

**Colore Disponibile:** 11 Bianco

# Maglietta estiva elasticizzata a Lupetto

Pensata per chi lavora ogni giorno dietro al banco, questa maglietta estiva a collo alto è la soluzione ideale per garantire comfort, igiene e praticità durante tutta la giornata lavorativa. Perfetta da indossare sotto il camice. Realizzata in tessuto leggero e elasticizzato, mantiene la pelle fresca anche nelle ore più intense.



## **B004 Maglietta Uomo**

Taglie dalla S alla XXXL

Collo a Lupetto - Produzione Italia

Tessuto elasticizzato 94% Cotone- 6% Licra da 180 grammi mq - lavabile a 40 gradi

**Colori Disponibili:** 11 Bianco 01 Blu Navy 08 Nero 30 Nocciola

## **B010 Maglietta Donna**

Taglie dalla S alla XXL

# Maglietta Elasticizzata Uomo - Donna

Maglietta elasticizzata, ideale per lo staff di macelleria. Offre una vestibilità comoda e aderente, garantendo libertà di movimento durante tutta la giornata lavorativa. Realizzata in tessuto traspirante e resistente, assicura comfort, durata e un aspetto sempre ordinato, anche dopo frequenti lavaggi



## **B014 Maglietta Donna**

Taglie dalla XS alla XXL

Vestibilità Comfort - Produzione Italia

Tessuto elasticizzato 94% Cotone- 6% Licra da 180 grammi mq - lavabile a 40 gradi

Colori Disponibili: 18 Colori Disponibili

## **B080 Maglietta Uomo**

Taglie dalla S alla XXL

# Berretti haccp con retina

Progettato per garantire igiene, comfort e professionalità, il berretto con retina è la soluzione ideale per il personale di macelleria. Realizzato con materiali resistenti e traspiranti assicura una perfetta contenimento dei capelli grazie alla pratica retina posteriore, contribuendo al rispetto delle normative igieniche



## L504 Berretto donna con retina

### Misura unica

Retina integrata per il contenimento dei capelli  
Regolatore elastico posteriore  
100% Cotone da 200 gr mq. retina in Poliammide

**Colori Disponibili:** 08 Nero 11 Bianco

## L505 Berretto uomo con retina

### Misura unica

Retina integrata per il contenimento dei capelli  
Regolatore elastico posteriore  
100% Cotone da 200 gr mq. retina in Poliammide

**Colori Disponibili:** 08 Nero 11 Bianco

# Cappellino Unisex No Stiro

La struttura leggera e traspirante assicura comfort per tutta la giornata lavorativa, mentre la vestibilità regolabile permette un adattamento pratico e sicuro. Il design funzionale offre una copertura ottimale dei capelli, contribuendo a mantenere elevati standard igienici nel rispetto delle normative del settore alimentare.



## **L004 Cappellino Unisex No Stiro**

**Misura unica cm 63x86**

Regolatore posteriore in velcro - Visiera morbida

100% Poliestere da 170 grammi mq - non necessita di essere stirato

**Colori Disponibili:**

05 Rosso 11 Bianco 01 Blu Navy 02 Grigio 03 Arancio 04 Royal 06 Giallo 07 Fuxia 08 Nero  
09 Verde 12 Verde Lime 23 Truchese 25 Beige 26 Bordeaux 30 Marrone

# Berretti Colorati haccp con retina

Progettato per garantire igiene, comfort e professionalità, il berretto con retina è la soluzione ideale per il personale di macelleria. Realizzato con materiali resistenti e traspiranti assicura un perfetto contenimento dei capelli grazie alla pratica retina posteriore, contribuendo al rispetto delle normative igieniche



## L025 Berretto uomo con retina

### Misura unica

Retina integrata per il contenimento dei capelli  
Regolatore elastico posteriore  
65% Poliestere 35% Cotone  
Retina in Poliammide

## L005 Berretto donna con retina

### Misura unica

Retina integrata per il contenimento dei capelli  
Regolatore elastico posteriore  
65% Poliestere 35% Cotone  
Retina in Poliammide

**Colori Disponibili:** 05 Rosso    11 Bianco    01 Blu Navy    03 Arancio    04 Royal    06 Giallo    08 Nero  
09 Verde    25 Beige ( solo per uomo )    26 Bordeaux    30 Marrone

# Bandana Unisex in Cotone

Completa l'identità professionale del tuo staff con una bandana pratica, igienica e dallo stile curato. Realizzata in cotone di alta qualità, questa bandana unisex è pensata per garantire comfort durante tutta la giornata lavorativa, mantenendo un aspetto ordinato e professionale.



## L376 Bandana Unisex in Cotone

### Misura unica

100% Cotone da 200 grammi - lavabile a 40 gradi  
A norma Haccp

### Colori Disponibili:

05 Rosso 11 Bianco 04 Royal 08 Nero 09 Verde 10 Celeste

# Bandana Mimetica traspirante

Pratica, resistente e dallo stile distintivo, questa bandana unisex è progettata per soddisfare le esigenze dello staff di macelleria e dei professionisti del settore alimentare. Realizzata in tessuto di alta qualità con fantasia mimetica, unisce comfort e funzionalità durante tutta la giornata lavorativa.



## **FM048 Bandana Unisex -Tessuto Mimetico Lavabile a 90°C**

### **Misura unica**

Tessuto microforato traspirante - 100% poliestere grammi 150

A norma Haccp

Lavabile a 90 gradi

# Bandana Gourmet traspirante

Pratica, resistente e dallo stile distintivo, questa bandana unisex è progettata per soddisfare le esigenze dello staff di macelleria e dei professionisti del settore alimentare. Realizzata in tessuto di alta qualità con fantasia gourmet, unisce comfort e funzionalità durante tutta la giornata lavorativa.



## **E009 Bandana Unisex -Tessuto Mimetico Lavabile a 90°C**

### **Misura unica**

Tessuto microforato traspirante - 100% poliestere grammi 150

A norma Haccp

Lavabile a 90 gradi

# Guanto in Acciaio Antitaglio

La sicurezza è fondamentale quando si lavora con coltelli affilati e strumenti professionali. Il nostro guanto in acciaio antitaglio è progettato per offrire la massima protezione senza compromettere comfort e precisione, rendendolo l'alleato ideale per macellai, chef e operatori del settore alimentare.



## **BC160 Guanto in Acciaio Antitaglio per macelleria**

### **Taglie da S alla XL**

Perfetto per la lavorazione della carne quando la protezione contro le lame affilate è vitale.

Chiusura a clip per una migliore igiene e per ridurre l'accumulo di batteri.

Ambidestro per gli utilizzatori destri e mancini.

Adatti ad impianti di trasformazione alimentare, resistenti a grassi e olii animali

Può essere utilizzato nell'industria alimentare (senza metalli)

Certificat Norme EN 1082-1 CE Food Saf

# Cuffia e Guanti Monouso

Cuffia e Guanti in monouso che offrono una combinazione di protezione affidabile e comfort duraturo sono progettati per garantire la massima sicurezza senza compromettere il comfort ideali per una vasta gamma di applicazioni lavorative.



## **BC145 Guanti monouso in Vinile**

**Unisex Taglie da M alla XL**

100% vinile

Si vende a confezioni da 100 pezzi

**Colori Disponibili:** 04 Celeste 11 Bianco

## **BC142 Cuffia monouso**

**Taglie Unica ( circonferenza cm 49 )**

100% in Polipropilene da 10 grammi

Fascia elasticizzata

**Colori Disponibili:** 04 Celeste 11 Bianco

# Scarpe Antinfortunistiche

Nel lavoro di macelleria ogni dettaglio conta: pulizia impeccabile, movimenti rapidi e sicurezza costante. Le nostre scarpe bianche antinfortunistiche sono progettate specificamente per ambienti alimentari, dove igiene e protezione devono convivere senza compromessi.



## **SK002 Scarpa Nero**

**Taglie dalla 35 alla 47**

Puntale di sicurezza in Acciaio

Suola Antiscivolo SRC sicurezza e da lavoro.

Defaticante - Antistatica

Suola resistente all'olio e al carburante

## **SK001 Scarpa Bianca**

**Taglie dalla 35 alla 47**

Puntale di sicurezza in Acciaio

Suola Antiscivolo SRC sicurezza e da lavoro.

Defaticante - Antistatica

Suola resistente all'olio e al carburante

# Scarpe Alta Antinfortunistiche

Ideale per macellai, operatori del settore alimentare, lavorazioni in ambienti umidi e freddi è progettata per garantire sicurezza, comfort e igiene negli ambienti di lavoro alimentari, la scarpa antinfortunistica S2 alta per macellaio è la soluzione ideale per chi opera quotidianamente tra umidità e superfici scivolose



## **SK010 Scarpa alta antinfortunistica per macellaio**

### **Taglie dalla 38 alla 46**

Tallone con assorbimento energia - Puntale di sicurezza in acciaio

Suola a doppia densità antiscivolo e antistatica.

Suola antiscivolo per evitare scivolamenti e inciampi su superfici in ceramica e acciaio

Tomaia resistente all'acqua per prevenire la penetrazione dell'acqua

Colletto imbottito per un maggior comfort -Suola auto pulente per prevenire le contaminazioni

# Stivale Antinfortunistico

Ideale per macellai e operatori del settore alimentare che necessitano di una calzatura affidabile, resistente e igienica per l'uso quotidiano. Progettato per affrontare le condizioni più impegnative della lavorazione alimentare, lo stivale antinfortunistico S4 SRC bianco è la scelta ideale per macellerie.



## **BC029 Stivale antinfortunistico S4 SRC impermeabile**

### **Taglie dalla 37 alla 45**

Realizzata con miscela "PPLUS", speciale miscela composta da cloruro di polivinile  
Antistatica con tallone ad assorbimento energia  
100% Impermeabile Suola antiscivolo e resistente agli oli  
puntale in acciaio protettivo - Certificato UNI EN ISO 20345:2011 SRC S4

# Zoccolo Gomma per Macellaio

Progettato per chi lavora ogni giorno in ambienti umidi e scivolosi, lo zoccolo in gomma per macellaio garantisce il massimo della sicurezza senza rinunciare al comfort. Realizzato in gomma resistente e di alta qualità, è completamente impermeabile e facile da lavare, ideale per mantenere elevati standard di igiene



## **BC178 Zoccolo in Gomma per Macellaio**

**Taglie dalla 36/37 - 38/39 - 40/41 - 42/43 - 44/45**

Schiuma EVA e Gomma RB per leggerezza, flessibilità e resistenza

Suola Antiscivolo SRC una delle caratteristiche più importanti delle scarpe di sicurezza e da lavoro.

Defaticante con assorbimento dell'energia del tallone - Suola resistente all'olio e al carburante

**Colori Disponibili:** 01 Blu Navy 11 Bianco