



OBS!

TX11 FLOW MÅ KUN MONTERES I AFLØBSSIDEN I SKELBRØNDEN!

Notér installatørens navn og tlf. nummer på det medfølgende skilt, og monter herefter skiltet synligt i brønden. Dermed kan installatøren tilkaldes ved optagning eller service.

Rottespærre må kun monteres af autoriseret kloakmester som samtidig er certificeret rottespærremontør og/eller autoriseret rottebekæmper. Det anbefales ejeren af installationen at oprette serviceaftale hos montøren for eftersyn og vedligeholdelse af installationen.

I de første 3 måneder er det vigtigt med kontrol af rottespærren for tjek af driftsforstyrrelser. Rottespærren skal som minimum have inspektion for nødvendig rengøring en gang årligt.

Nødvendigt værktøj til vending / montering af spjæld:
3mm unbrachonøgle (medfølger)

Nordisk Innovation ApS
Øster Kringelvej 22
8250 Egå

Web: nordisk-innovation.dk
E-mail: fls@nordisk-innovation.dk
Tlf.: 86 35 14 66

TX11[®] FLOW

- INSTALLATIONSMANUAL



NORDISK INNOVATION

INSTALLATIONSVEJLEDNING

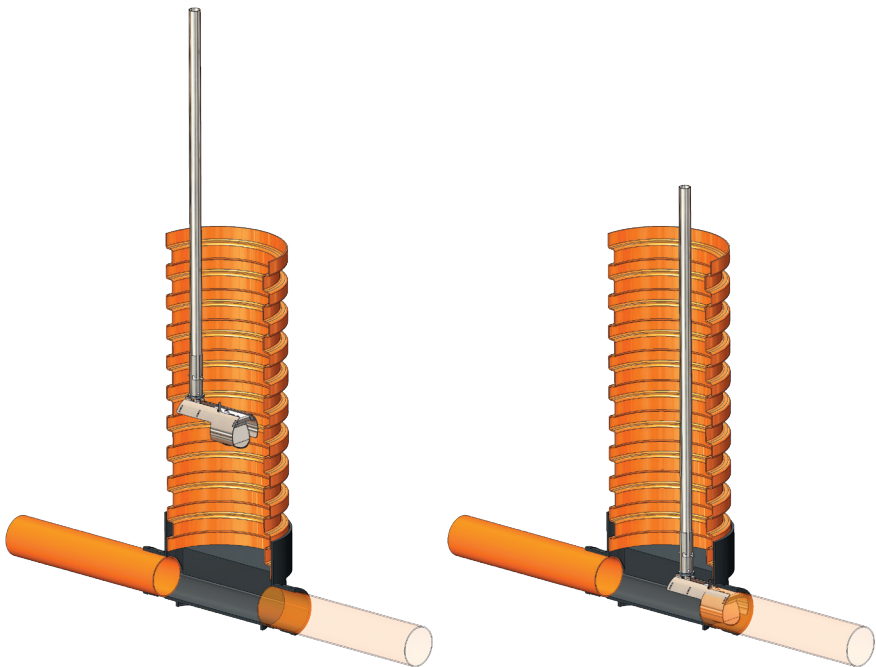
Dækslet fjernes og brønden efterses og evt. rengøres.

Monteringsrørene samles i den ønskede længde, og monteres på rottespærren.

Rottespærren nedsænkes i brønden og indføres i det udvalgte afløb/indløb indtil stoppet på rottespærren er i kontakt med brøndsiden.

Herefter drejes monteringsrøret med uret rundt til ønsket tilspænding er opnået. Monteringsrøret afmonteres og installationen er klar til prøveskyl.

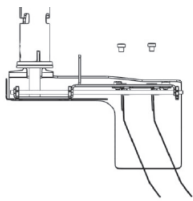
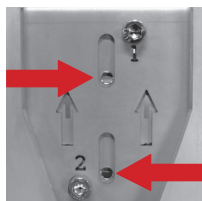
Ved prøveskyl benyttes 6-7 stykker toiletpapir samt 2-3 skyl fra toilet hvor det visuelt sikres at papir og vand uhindret passerer rottespærren.



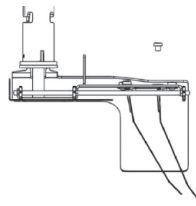
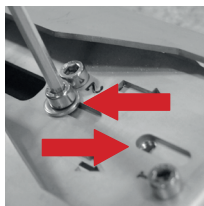
AFSTAND MELLEM SPJÆLD OG RØRETS BUND

Før montering af rottespærren har montøren mulighed for at kunne regulere spjældenes vinkel for bedre tilpasning i brøndens rør.

På spærrens overdel kan der monteres 2 unbracho skruer med 1 spændskive på hver.



Monter unbracho skruerne med en spændskive på hver og spænd godt fast. Herved øges spjældenes vinkel og forøger det mellemrum som er fra tænderne på spjældenes yderkant og til bundløbet i røret med 5 mm ekstra afstand. Se illustration.



TX11® FLOW

Klimæændringer med øget vandmængder, oversvømmelser og fokus på sikring heraf, har gjort at vi har designet en rottespærre der skal imødekomme de stigende krav for flow også omkring rottespærre. Rottespærren er designet med tvangsåbner der skal sikre flowet ved opstand i kloakken.

Ved opstand tvinges spjældene op ved hjælp af "kuglen" som er monteret bag på spærren og nedsæt-

ter risikoen for at spjældsystemet bremser eller stopper kloakken.

Optimalt Flow i kloakken sikres dermed når vand og affald skal forlade kloakstrengen igen. Designet til kælder områder eller områder med høj risiko for oversvømmelse eller tilbageløb.

TX11 FLOW MÅ KUN MONTERES I AFLØBSSIDEN I SKELBRØNDEN!