



LA NUOVA RETTIFICA

www.lanuovarettifica.com

CENTRO ASSISTENZA E RICAMBI

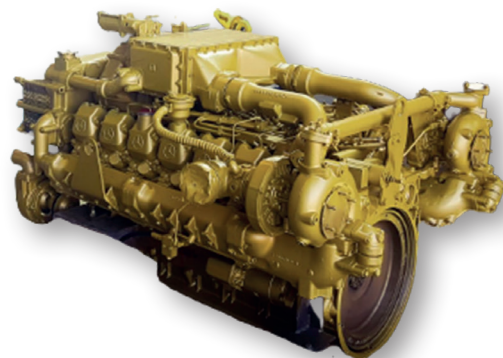


JOHN DEERE



rehiko

**MOTORI
E SERVIZI
DAL 1979**



> MOTORI

> TESTATE

> ASSISTENZA ESTERNA

> RICAMBI ORIGINALI

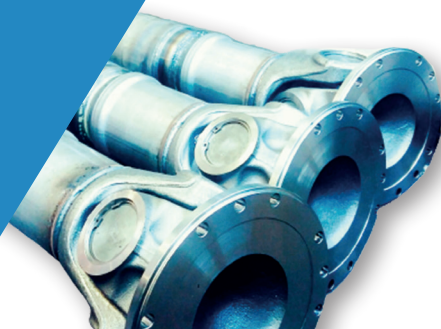
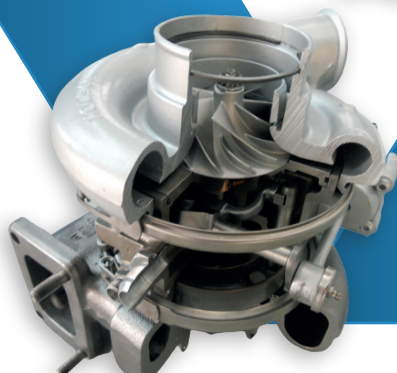
> TURBOCOMPRESSORI

> RIPARTITORI DI COPPIA E DIFFERENZIALI

> PROVE BANCO FRENO MOTORE

> ALBERI DI TRASMISSIONE

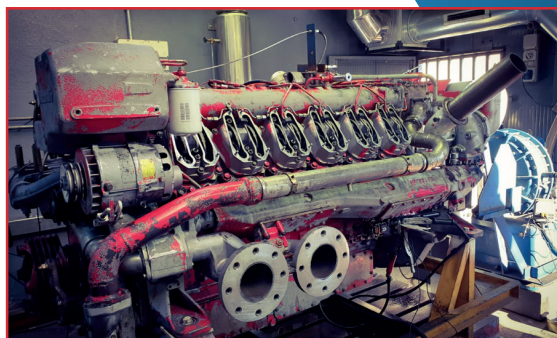
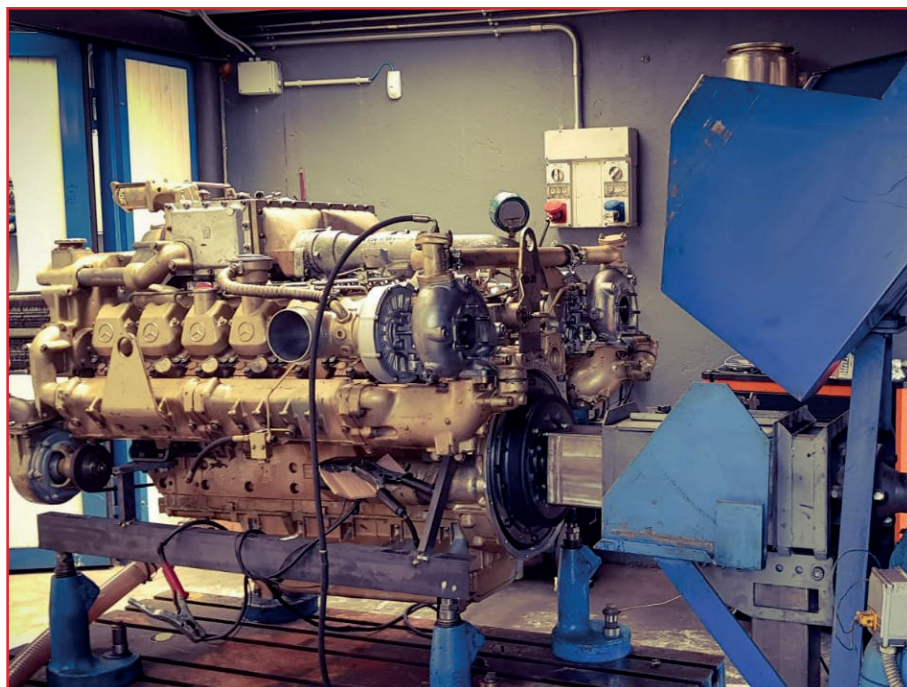
> IDRAULICA E PNEUMATICA



LA NUOVA RETTIFICA

Al fianco del cliente, per crescere insieme.

La Nuova Rettifica è dotata di un banco prova freno motore certificato che consente il collaudo completo di motori con una potenza fino a 1000 cv, compresi tutti i motori common rail a gestione elettronica.



NUOVE TECNOLOGIE



La **Serdi 4.5**

è la più quotata macchina utensile sul mercato mondiale per alesare le guide e fresare le sedi delle valvole. Con un sistema di centraggio automatico a triplo galleggiante e mandrino ci consente di eseguire lavorazioni precise e performanti a qualsiasi tipologia di motore, da quello automotive a quello marino.



La **Rottler H85AX**

è ad oggi la miglior macchina sul mercato mondiale per levigare e alesare tutti i monoblocchi dei motori endotermici prima dell'assemblaggio finale. Completamente automatizzata consente lavorazioni di assoluta eccellenza.



La **CEMB ZB3000**

è un'equilibratrice con trascinamento a giunto cardanico per equilibrature di corpi rotanti con una lunghezza fino a 6000 mm, un diametro fino 1600 mm ed una portata massima di 3000 kg. Con una velocità di equilibratura strumentale fino a 10.000 RPM, permette di eseguire equilibrature ad altissimi standard qualitativi per qualsiasi settore di applicazione del corpo rotante. Al termine di ogni equilibratura viene emesso relativo certificato secondo le norme ISO di riferimento.

DIVISIONI AZIENDALI

MOTORI

Revisionati di ogni tipologia, dalle auto ai bus, dai mezzi agricoli alle applicazioni industriali, marine e ferroviarie. Siamo dotati di sala prova motori a banco sino a 1000 cv compresi tutti i motori common rail a gestione elettronica. Tutti i nostri monoblocchi sono levigati su levigatrice Rottler H85AX, macchinario automatico prodotto negli Stati Uniti che permette di realizzare una lavorazione finale secondo gli standard dei costruttori. Siamo tra le poche aziende in Italia a garantire tale lavorazione automatizzata.

TURBOCOMPRESSORI

Rigenerati e ricostruiti con coreassy nuovo, test e revisione attuatori elettrici. Siamo dotati di equilibratrici semi automatiche per testare e bilanciare sino a 250.000 rpm/min e banchi di flussaggio che certificano il corretto flusso e regolazione della geometria variabile.

TESTATE

Tutte le attività svolte su testate motore vengono lavorate sulla nuova SERDI 4.5. Il nostro reparto specializzato garantisce lavorazioni complete a qualsiasi tipologia di testate motore, da quella automotive a quella agricola, industriale, marina e ferroviaria. Analizziamo la testata, individuiamo la problematica e offriamo al cliente la miglior soluzione di riparazione.

TORNERIA ED EQUILIBRATURE FINO A 10.000 RPM

Tornitura, costruzione e modifica di componenti meccanici a campione. Ricostruzione e rettifica di steli, perni, boccole e pistoni idraulici. Equilibratura di giranti, ventole, rotor, alberi e altri corpi rotanti con diverse applicazioni e con l'emissione del relativo certificato secondo le norme ISO di riferimento.

ALBERI DI TRASMISSIONE

Costruzione e rigenerazione alberi di trasmissione e giunti cardanici per camion, bus, mezzi agricoli, mezzi ferroviari e per ogni genere di veicolo.

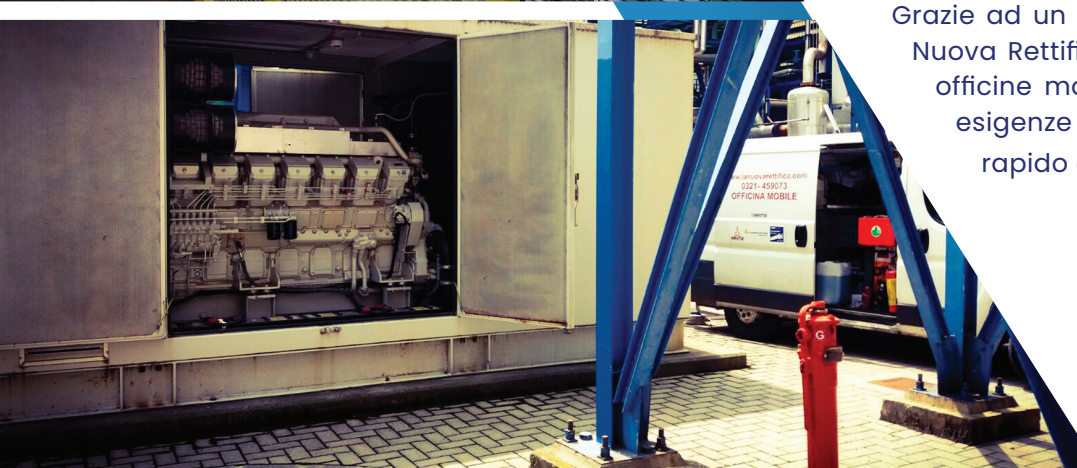
RIPARTITORI DI COPPIA E DIFFERENZIALI

Tutti i ripartitori e differenziali vengono disassemblati, ne vengono analizzate le rotture interne e condivise con il cliente.

I nostri ripartitori e differenziali seguono sempre un processo di revisione completo con utilizzo di materiale di primo impianto affinché si possa garantire una lavorazione performante e duratura.

ASSISTENZA E MANUTENZIONI ESTERNE


Grazie ad un servizio di assistenza esterna, La Nuova Rettifica è in grado di intervenire, con officine mobili attrezzate, per soddisfare le esigenze dei clienti e per dare un servizio rapido ed efficiente.



LE NOSTRA STORIA PARTE DA LONTANO

- 1979** ➤ Nasce La Nuova Rettifica srl, una realtà artigiana con una grande passione per i motori.
- 1985** ➤ Il Ministero della Difesa e l'Esercito Italiano affidano alla nostra azienda la revisione di motori completi di mezzi militari come la storica Fiat Campagnola AR 76.
- 2000** ➤ La Nuova Rettifica diventa fornitore ufficiale di SEA Aeroporti Milano la quale, riservandoci un'officina interna adiacente alla pista dell'aeroporto di Malpensa, ci affida la manutenzione sul posto di bus, scale mobili, mezzi di movimentazione aerei e trattori traina bagagli.
- 2001** ➤ La Nuova Rettifica inizia l'attività di assistenza esterna e manutenzione presso grossi impianti, industrie e cantieri di diversa natura per interventi legati alla manutenzione e revisione di turbine a vapore, pompe idrauliche, riduttori, moltiplicatori, motori elettrici, gruppi elettrogeni e gruppi antincendio.
- 2006** ➤ La Nuova Rettifica è tra le poche aziende italiane a ricevere la certificazione RPS010 da Trenitalia quale fornitore accreditato per la "Manutenzione/Riparazione di motori termici per rotabili ferroviari". Lo stesso anno inizia una proficua collaborazione anche con RFI Rete Ferroviaria Italiana e altre ferrovie italiane.
- 2009** ➤ Nasce la Divisione Turbo, un'eccellenza della nostra azienda. Dotata di macchinari certificati semiautomatici all'avanguardia, ci permette di revisionare qualsiasi tipologia di turbocompressore.
- 2018** ➤ Le costanti partecipazioni a bandi di gara con enti pubblici rendono necessaria l'acquisizione, oltre alla già in possesso UNI EN ISO 9001:2015, delle certificazioni ISO 14001:2015 e OHSAS 18001.
- 2025** ➤ La Nuova Rettifica amplia l'organico dei tecnici esterni con officine mobili attrezzate, nell'ottica di offrire un servizio sempre più rapido e professionale, direttamente presso le sedi dei clienti dove i mezzi sono in opera. L'obiettivo è di ridurre al minimo il loro fermo macchina massimizzandone le performance.

Ora, grazie al ricambio generazionale e alla passione per questo lavoro tramandata ai nostri giovani, vogliamo continuare a supportare i nostri clienti con professionalità, umiltà ed entusiasmo per guardare al futuro con ottimismo. Insieme.



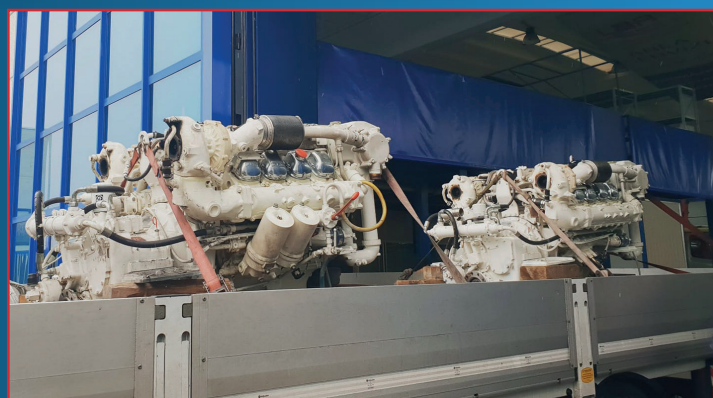
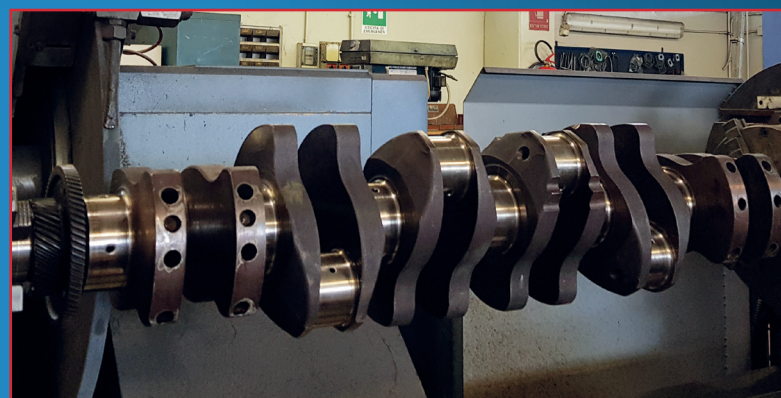
REVISIONE MOTORI

La Nuova Rettifica interviene su qualsiasi tipologia di motore, da quello automotive a quello industriale, agricolo, ferroviario e marino offrendo la revisione sia del motore completo sia di ogni suo singolo componente.



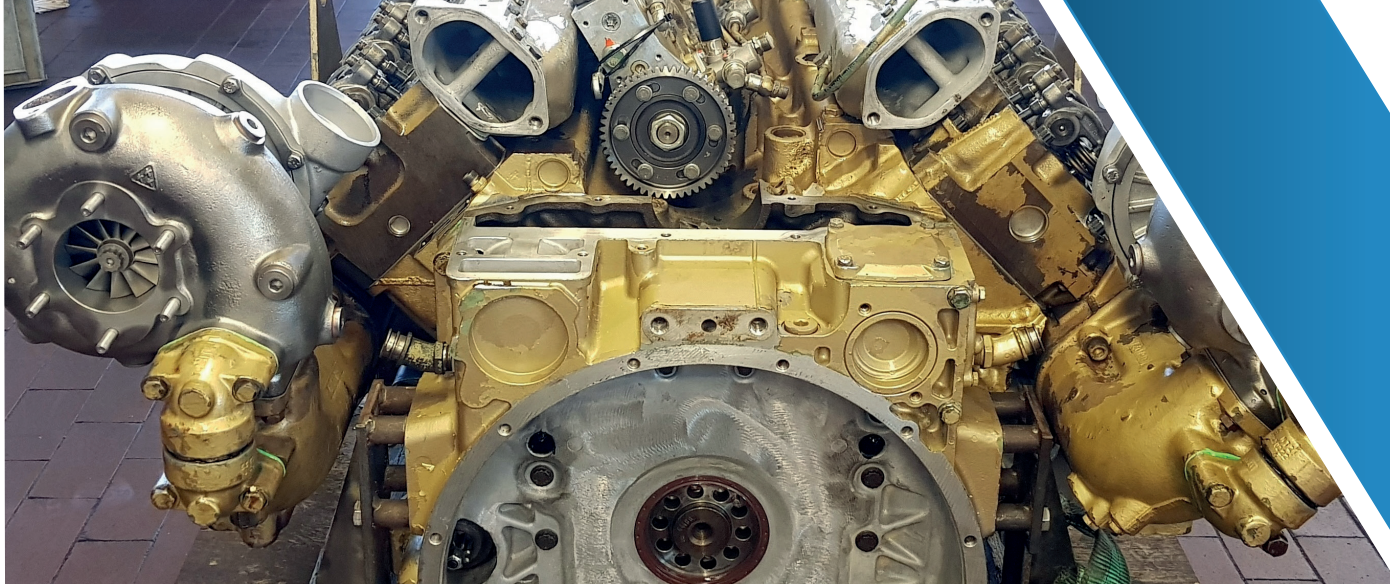
I nostri principali servizi

- REVISIONE MOTORE COMPLETO
- REVISIONE MOTORE SEMICOMPLETO
- REVISIONE TESTATA
- RIPORTI SEDI VALVOLE
- PROVA IDRAULICA DI TENUTA TESTATA
- SPIANATURA TESTATA E MONOBLOCCO
- RETTIFICA E LUCIDATURA ALBERO MOTORE
- RETTIFICA E LUCIDATURA CILINDRO
- RETTIFICA VOLANO



Ogni motore per noi rappresenta una nuova sfida che affrontiamo con passione e dedizione, coinvolgendo il cliente e mostrandogli ogni singolo dettaglio della lavorazione.

I nostri tecnici sono sempre disponibili per confronti al fine di trovare con il cliente la migliore soluzione di riparazione.

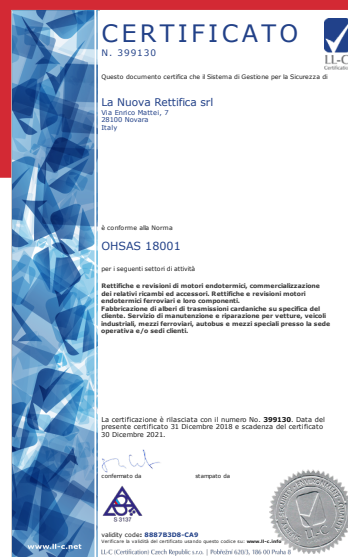


La Nuova Rettifica vanta oggi, dopo anni di esperienza, le più importanti certificazioni che garantiscono al proprio cliente interventi con massimi standard di qualità e sicurezza.

➤ **UNI EN ISO 9001:2015**
(Sistema di Qualità Aziendale)

➤ **ISO 14001:2015**
(Sistema di Gestione Ambientale)

➤ **OHSAS 18001**
(Sistema di Gestione della sicurezza e della salute dei lavoratori)



LNR
LA NUOVA RETTIFICA

LA NUOVA RETTIFICA SRL

Via E. Mattei, 7 - 28100 Novara
tel. 0321-455957 - 0321-455110
P.I. 00521590034

info@lanuovarettifica.com
www.lanuovarettifica.com