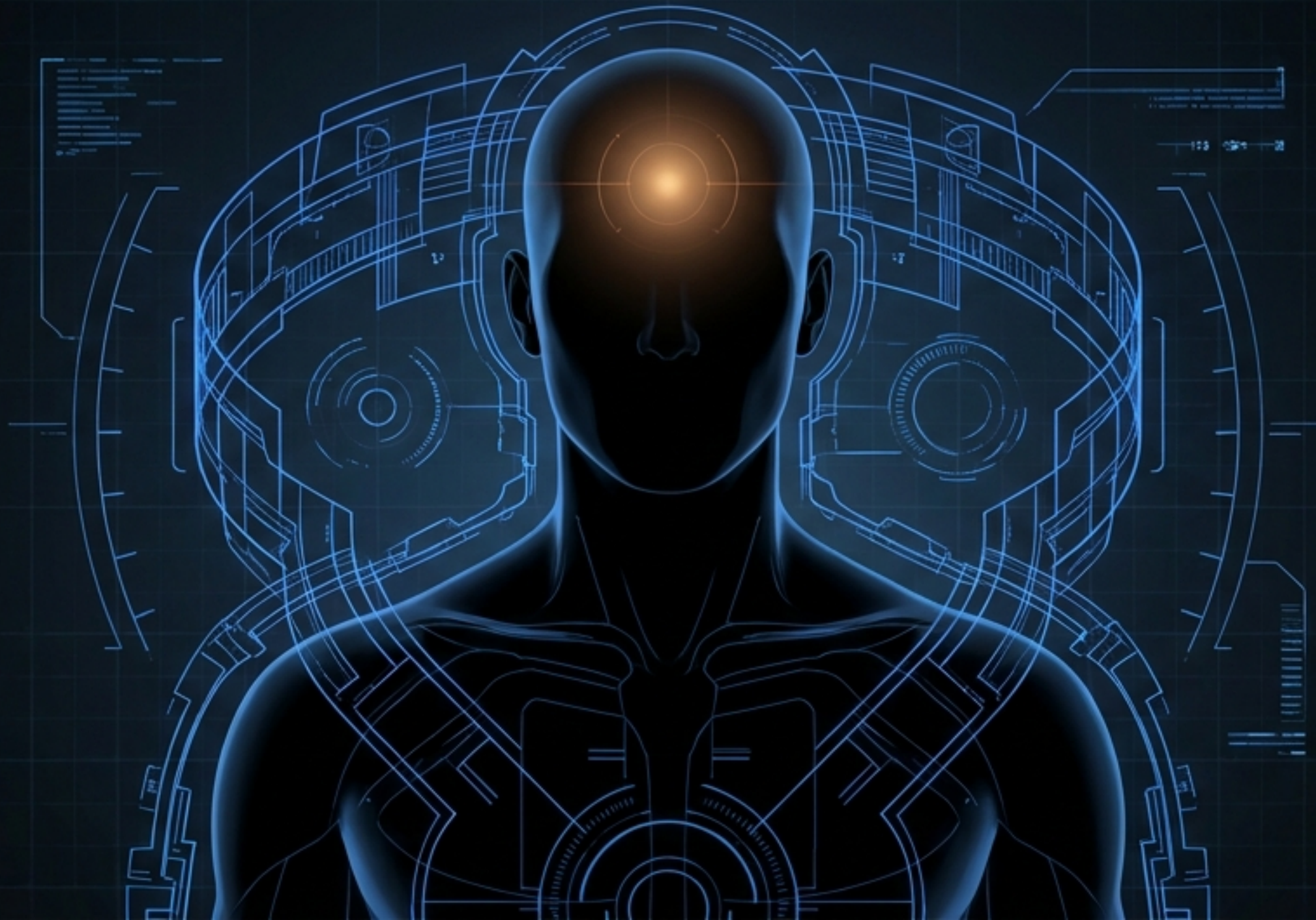


A Lei Fundamental do S.O.I.A.

O Exoesqueleto Mental e a fórmula $H > (A + E) > H$





A ilusão do mercado

O mercado vende a ideia de que a máquina deve fazer tudo sozinha.

- **Autonomia sem direção não é evolução.**
- **É caos em alta velocidade.**

A verdade do S.O.I.A.

A tecnologia é músculo. A intenção continua sendo humana.



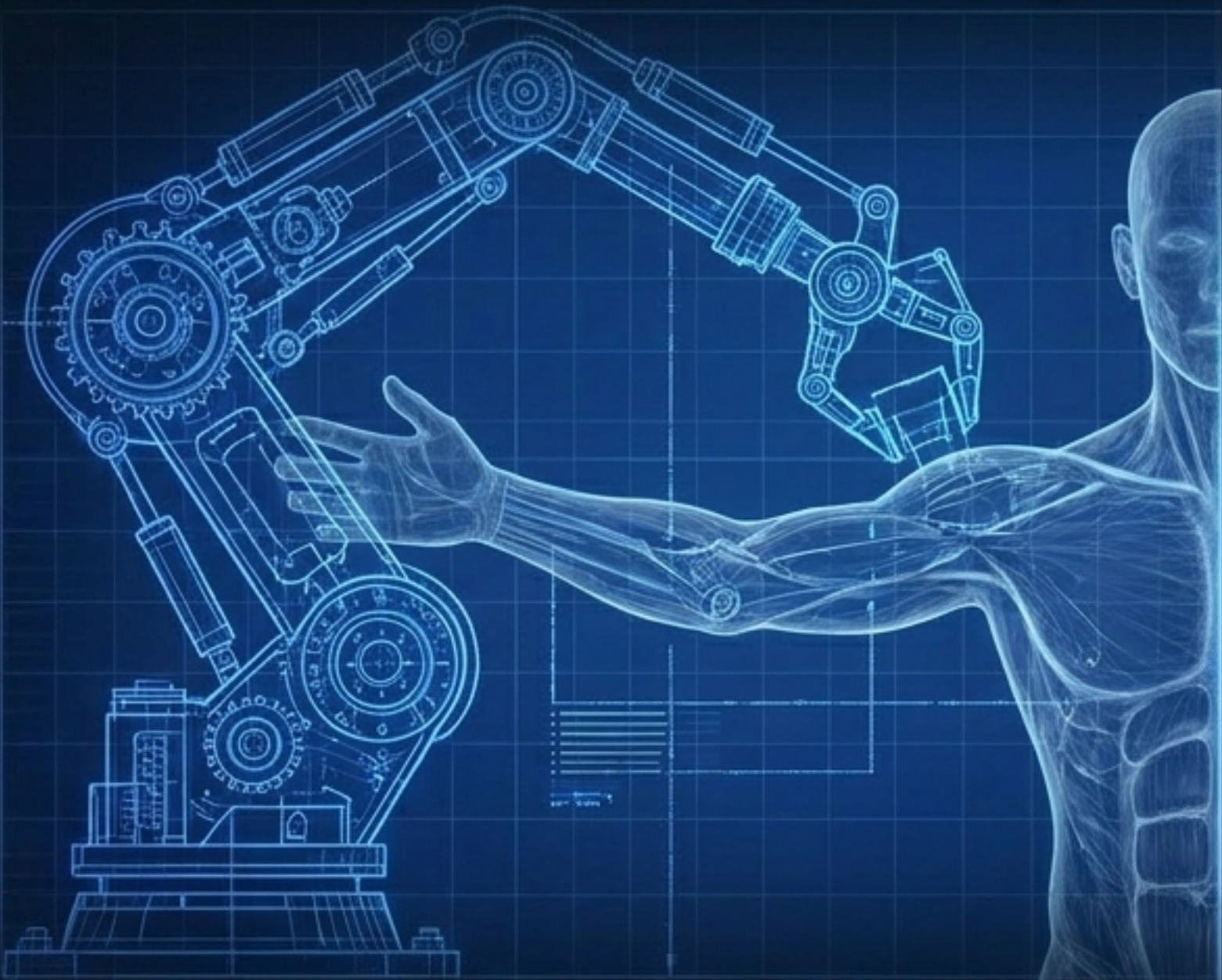
A IA amplia.

A IA organiza.

A IA acelera.

Mas quem decide é o humano.

O Exoesqueleto Mental



O Exoesqueleto Físico

Não elimina o corpo.
Ele potencializa a força.



O Exoesqueleto Mental

A IA não elimina o pensamento.
Ela potencializa a estratégia.

A fórmula definitiva



Primeiro H: Humano Estratégico

O humano dá intenção, direção e limite.

- ⬡ A IA não tem propósito próprio.
- ⬡ A IA não sente o mercado.
- ⬡ A IA não protege reputação.

O humano inicia o ciclo.



A + E: Agentes + Expertise

Agentes sem expertise geram respostas genéricas.

Método dá
direção.

Agente sozinho
é motor girando
no vazio.





Último H: Humano Decisor

O ciclo jamais termina
na máquina.

A IA processa probabilidades.

O humano assume responsabilidade.

A decisão final não pode ser terceirizada.

$$\cancel{H} > (A + E) > \cancel{H}$$

Agente

Expertise

O risco da automação do caos

Automatizar sem direção apenas acelera a bagunça.

- Sem método, a IA amplifica o problema.
- Sem expertise, o sistema vira ruído.
- Sem humano, a empresa perde consciência.

O Arquiteto da **Decisão**

O **S.O.I.A.** devolve **clareza, tempo** e liderança ao gestor.



A tecnologia processa.
A consciência decide.
O líder volta ao seu lugar: **Arquiteto da Decisão.**